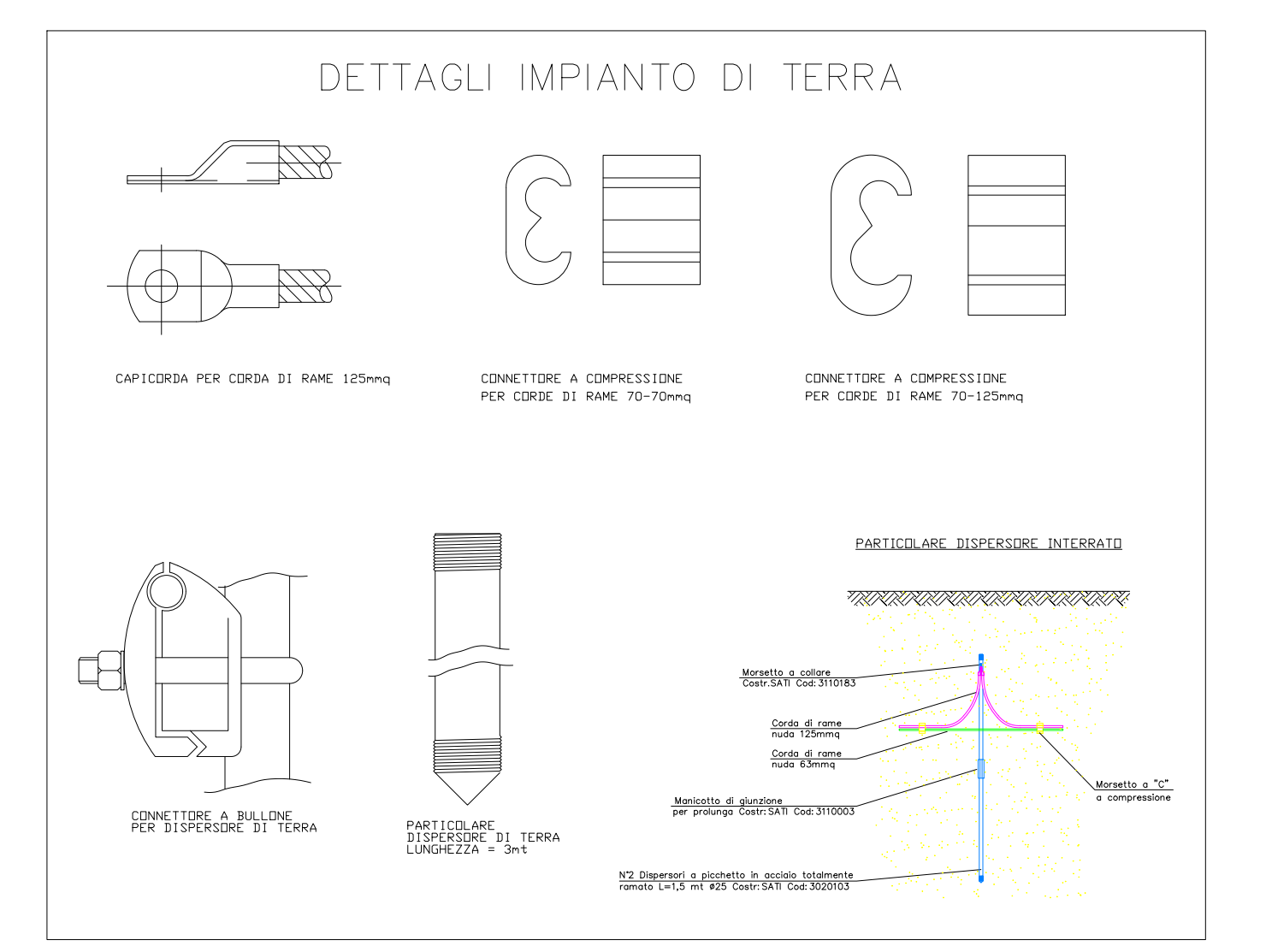
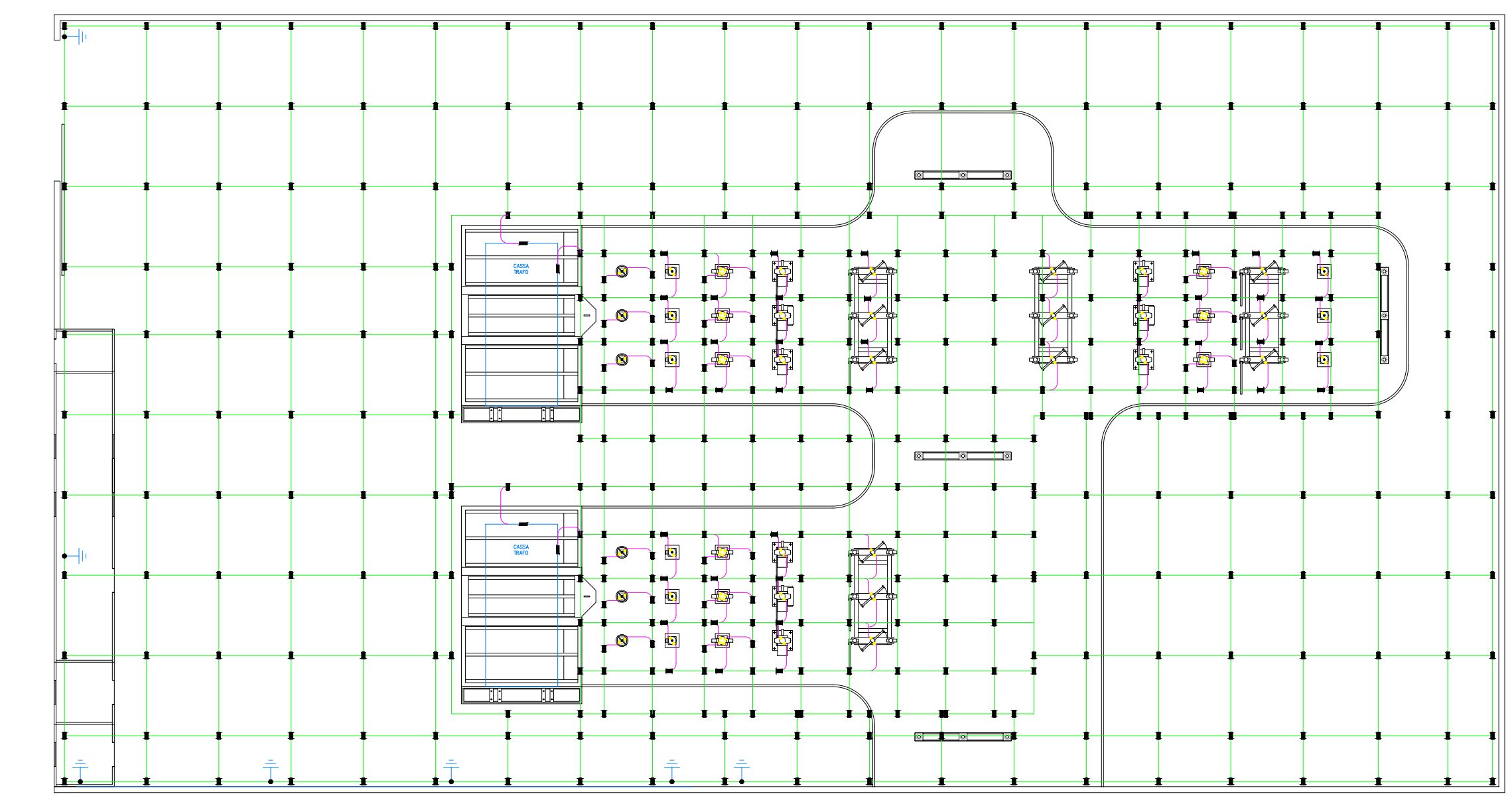
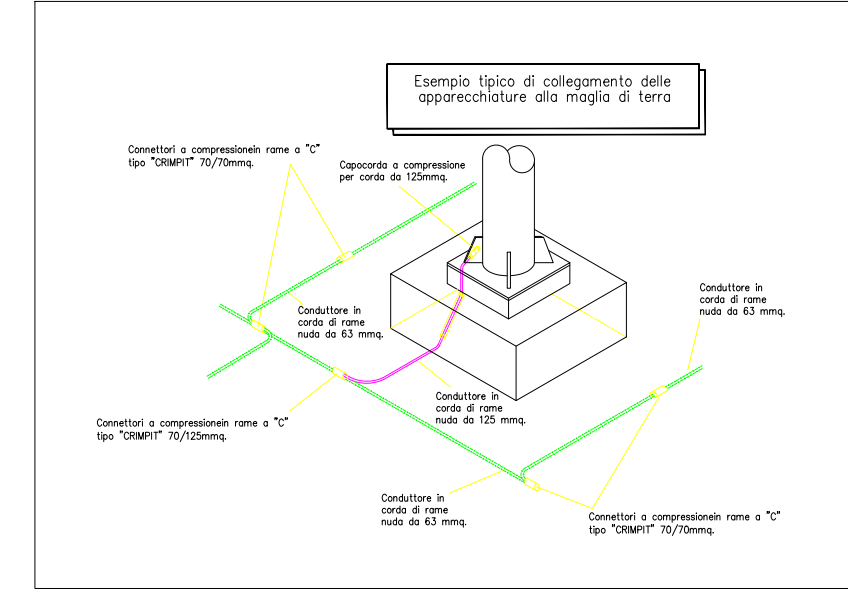


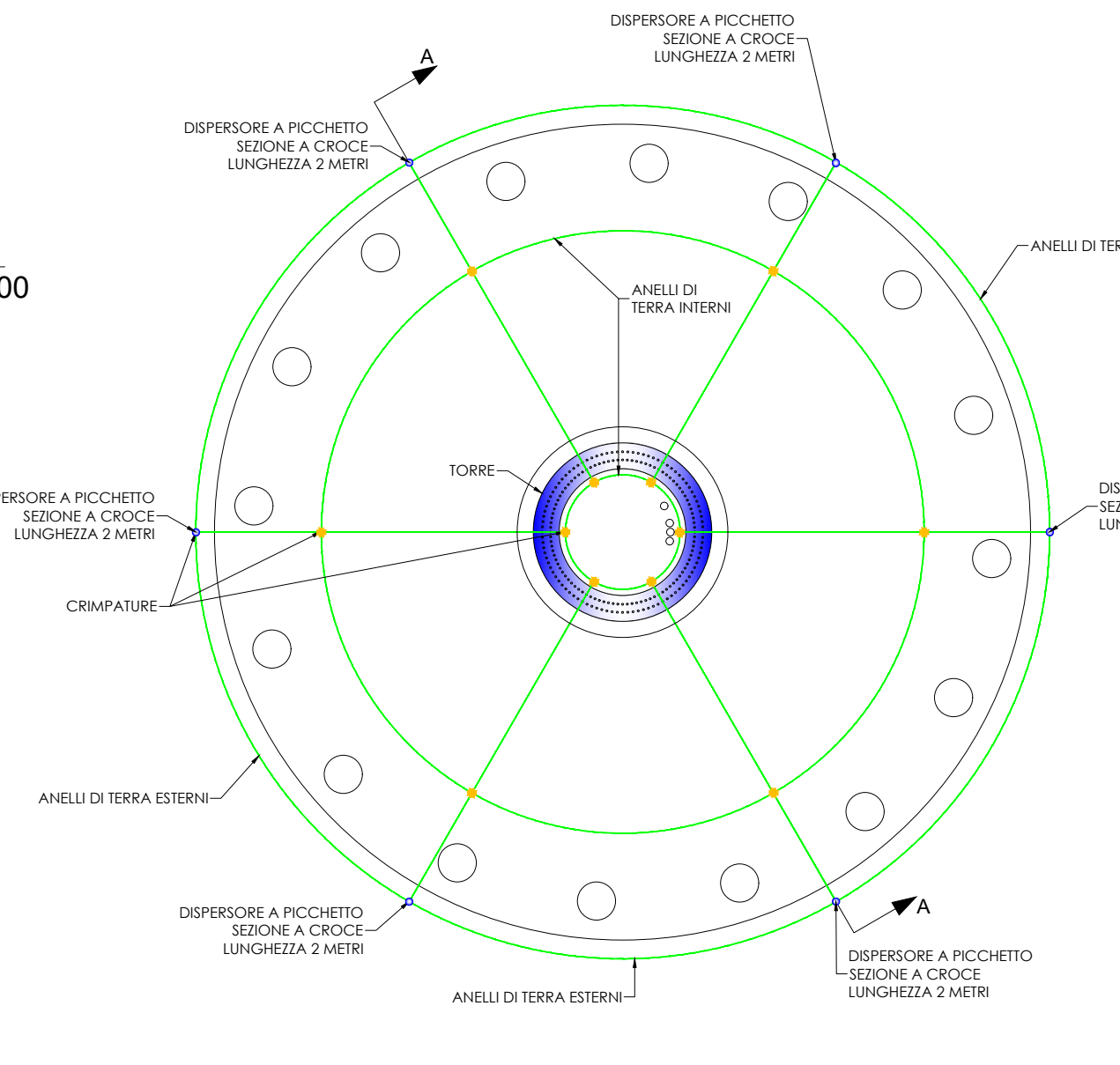
Impianto di terra Sottostazione Elettrica Utente
SCALA 1:250



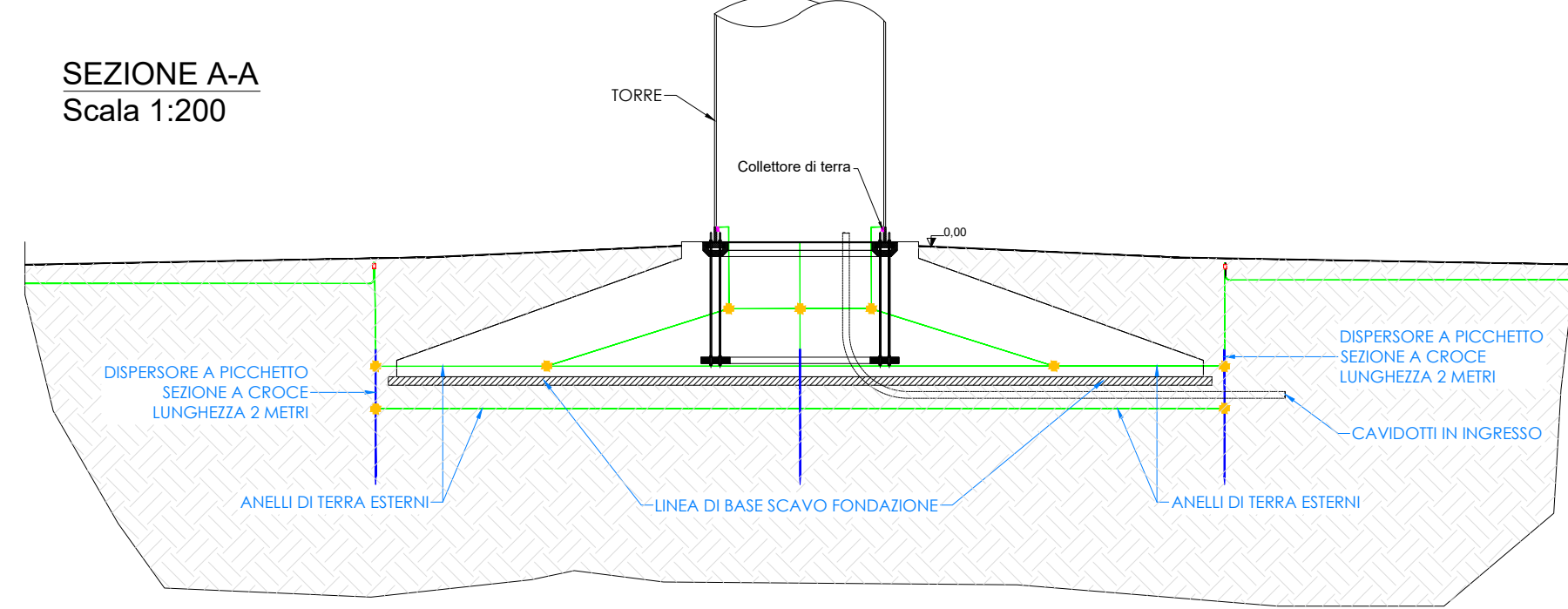
LEGENDA	DESCRIZIONE
	Conduttore in cavo di rame nudo da 70 mm ² cod. ENEL C1003 Du1020m interrato a quota tra -0,5m e -0,8m, rispetto al piano di copertura.
	Conduttore in cavo di rame nudo da 100 mm ² cod. ENEL C0089 Du14,7mm collegato alle maglie interrate e connesso con caposerra alla struttura metallica di supporto e/o a quella delle apparecchi. Lo stesso conduttore deve essere legato fuori terra di 2 m.
	Conduttore in cavo di rame nudo da 120 mm ² collegato alle maglie interrate e connesso con caposerra alla cassa e alle piastre di sostegno del trasformatore.
	Conduttori di sezione mediana connessi a compressione in rame a "C" tipo "CSMRT".
	Dispensore verticale con lunghezza totale 3 m. da Ø 25 mm. in acciaio totalmente verniciato completo di maniglia e manometro.



PIANTA
Scala 1:200



SEZIONE A-A
Scala 1:200



LEGENDA	
	CONDUTTORE IN CAVO DI RAME NUDO DA 70 MM ² COD. ENEL C1003 Du1020m interrato a quota tra -0,5m e -0,8m, rispetto al piano di copertura.
	CONDUTTORE IN CAVO DI RAME NUDO DA 100 MM ² COD. ENEL C0089 Du14,7mm collegato alle maglie interrate e connesso con caposerra alla struttura metallica di supporto e/o a quella delle apparecchi. Lo stesso conduttore deve essere legato fuori terra di 2 m.
	CONDUTTORE IN CAVO DI RAME NUDO DA 120 MM ² COD. ENEL C0090 Du16,7mm collegato alle maglie interrate e connesso con caposerra alla cassa e alle piastre di sostegno del trasformatore.
	CONDUTTORI DI SEZIONE MEDIANA CONNESSI A COMPRESSIONE IN RAME A "C" TIPO "CSMRT".
	DISPENSORE VERTICALE CON LUNGHEZZA TOTALE 3 M. DA Ø 25 MM. IN ACCIAIO TOTALMENTE VERNICIATO COMPLETO DI MANIGLIA E MANOMETRO.

Impianto eolico "Sa Corredda"

14 aerogeneratori da 6,6 MW

Potenza 92,4 MW

LEGENDA

Pianto aerogeneratore

Corda di rame nuda 70 mm² posata nello scavo del cavidotto interrato

DATE/DATE	REV.	COMMENTS/COMMENTI	DRAWN BY	CHECKED BY	APPROVED BY
14/01/2021	00	EMISSIONE PER APPROVAZIONE	MP	-	-

Queveq Renewables
 1110 Great West Road
 TW8 0DP, London

ecowind 3 S.r.l.
 Via Assessorato Morzoni, 30
 20123 MILANO (MI)

Impianto per la produzione di energia da fonte eolica da 92,4 MW
 "Sa Corredda" - Comuni di Sassari e Porto Torres (SS)