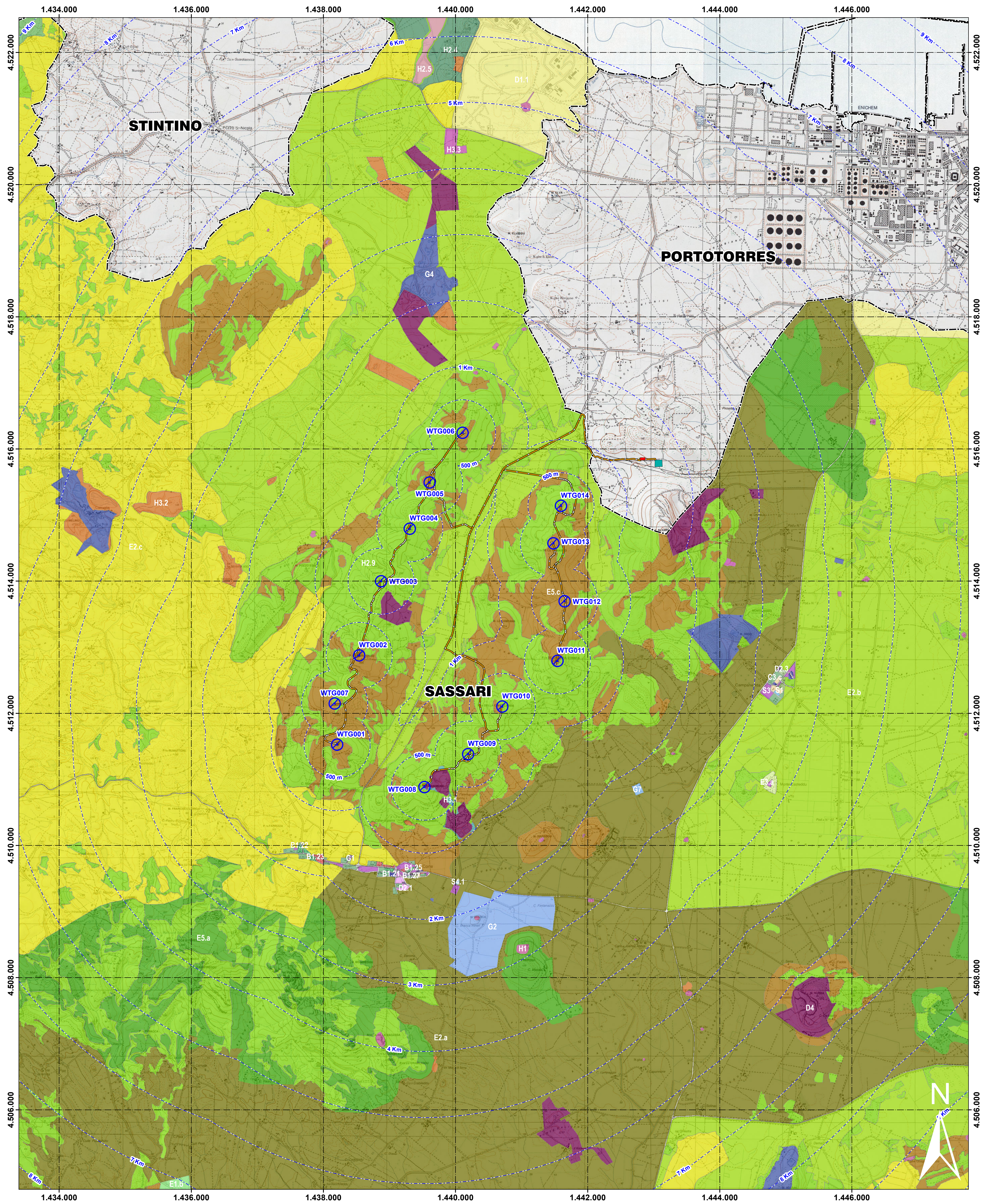
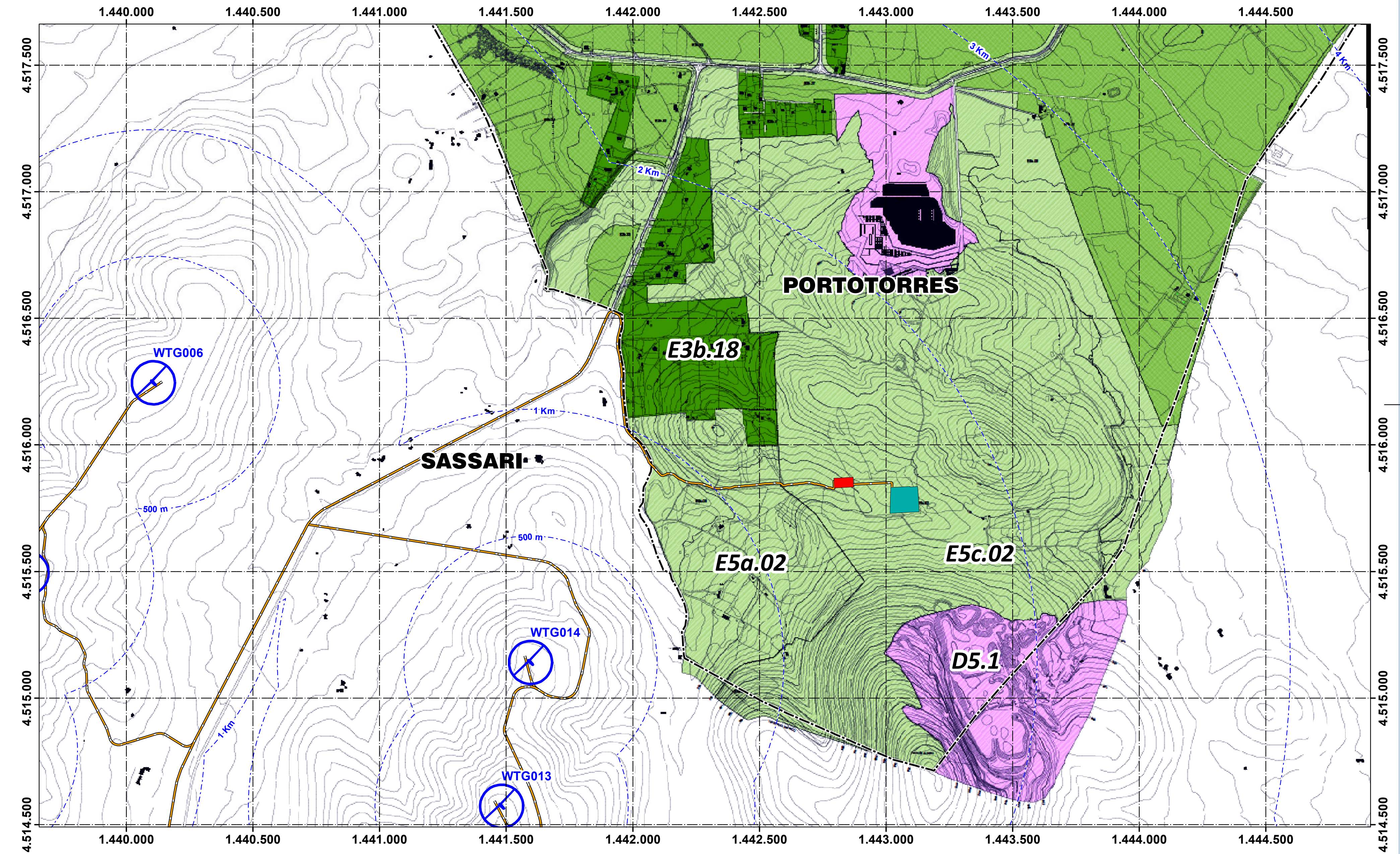


Inquadramento su P.U.C. - Comune di Sassari



Inquadramento su P.U.C. - Comune di Porto Torres



Legenda

- Buffer distanze da area di progetto
- WTG
- SSE Utente
- SE Porto Torres
- Cavidotto
- Confini comunali



IMPIANTO EOLICO - "Sa Corredda" COMUNI DI SASSARI E PORTO TORRES

PROponente: **ecOnergy** Powering renewables.
 ECOWIND 3 S.r.l.
 Queequeg Renewables
 Unit 3.21 - 1110 Great West Road - TW8 0GP, London
 Via Alessandro Manzoni, 30
 20121 - Milano (MI)

STUDIO DI IMPATTO AMBIENTALE **WIND006**

OGGETTO: **ELB013**
 Inquadramento su P.U.C.

COORDINAMENTO: **bm!**
 BRUNO MANICA | STUDIO TECNICO DI INGEGNERIA
 ORDINE INGEGNERI
 PROVINCIA CAGLIARI
 N. 4933 DdP. Ing. BRUNO MANICA

GRUPPO DI LAVORO:
 Dotti Giulio Cassa
 Dotti Sara Ing. Silvia Exaro
 Dotti Sara Ing. Sara Di Giovanni
 Dotti Ing. Bruno Manica
 Dotti Sara Ing. Alessandra Scalas

TIMBRO E FIRMA REDATTORE: **Bruno Manica**
 ORDINE INGEGNERI
 PROVINCIA CAGLIARI
 N. 4933 DdP. Ing. BRUNO MANICA

TIMBRO DEL PROPONENTE: **ecOnergy**

ID	14515021	Prima emissione	Bruno Manica	Queequeg Renewables	VERIFICA	APPROVAZIONE
REV. DATA	DESCRIZIONE REVISIONE	FILE DELLO STUDIO	FILE DELLO STUDIO	FILE DELLO STUDIO	SCALA	
60246 - 1181 x 841	WIND006-ELB013.dwg	WIND006-ELB013.dwg	WIND006-ELB013.dwg	WIND006-ELB013.dwg	1:25.000 - 1:10.000	

ECOWIND 3 S.r.l. - TUTTI I DIRITTI SONO RISERVATI A NORMA DI LEGGE