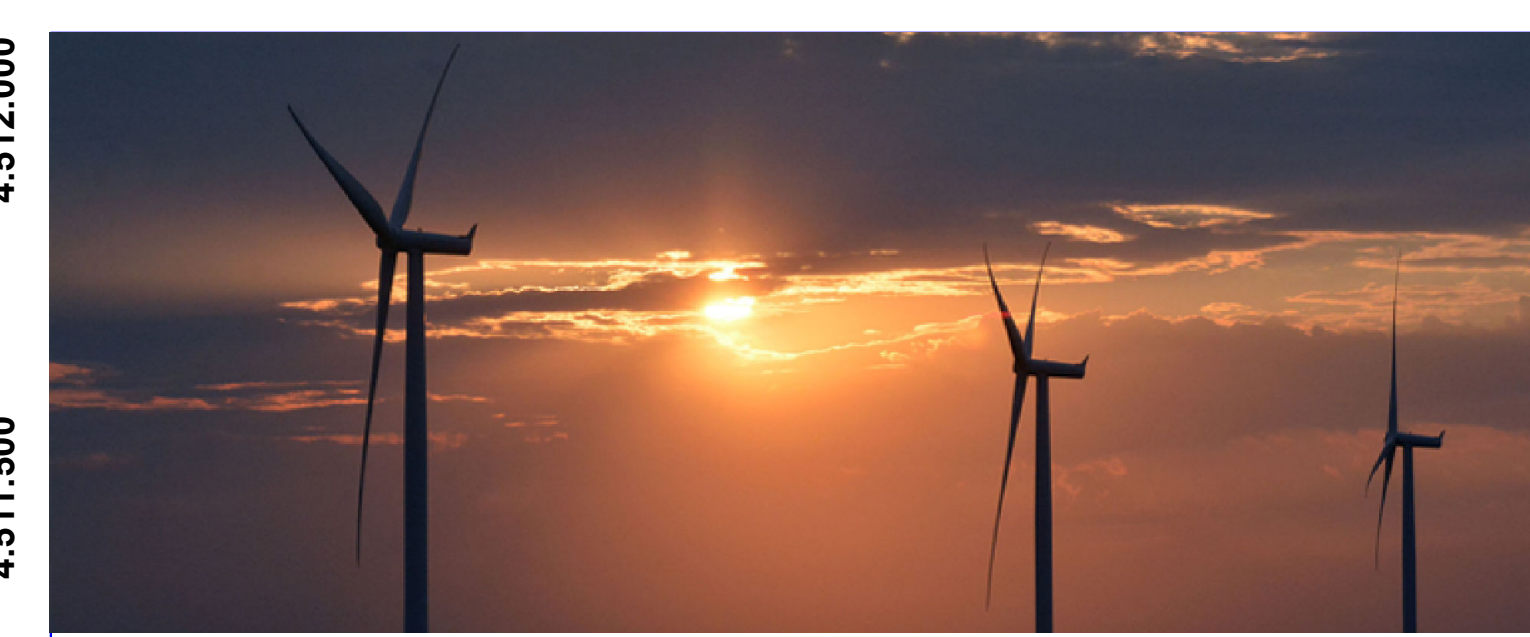


- BENI PAESAGGISTICI EX ART. 136 D.Lgs. N°42/04 e succ. mod. VINCOLI**
 - Architettonico Vincoli ex L. 1497/39
- BENI PAESAGGISTICI EX ART. 142 D.Lgs. N°42/04 e succ. mod. VINCOLI**
 - Archeologico
- BENI PAESAGGISTICI EX ART. 143 D.Lgs. N°42/04 e succ. mod. AREE CARATTERIZZATE DA EDIFICI E MANUFATTI DI VALENZA STORICO - CULTURALE**
 - Aree caratterizzate da presistenze con valenza storico culturale
- BENI DI INTERESSE PALEONTOLOGICO**
- LUOGHI DI CULTO DAL PREISTORICO ALL'ALTO MEDIOEVO**
 - Archeologico
 - Menhir
 - Toghet
- AREE FUNERARIE DAL PREISTORICO ALL'ALTO MEDIOEVO**
 - Fonte-pozzo
 - Tempio
 - Ipogeo funerario
 - Alle coperte
 - Domus de janas
 - Necropoli
 - Dolmen
 - Crotta
 - Tomba
 - Cimitero
 - Tombe dei giganti
 - Betto
 - Sepoltura
- INSEDIAMENTI ARCHEOLOGICI DAL PREISTORICO ALL'ETA' MODERNA, COMPRESI SIA INSEDIAMENTI TIPO VILLAGGIO, SIA INSEDIAMENTI DI TIPO URBANO, SIA INSEDIAMENTI RURALI**
 - Abitato
 - Cava
 - Depollito
 - Anfiteatro
 - Cisterna
 - Inseidamento
 - Capanne
 - Complesso
 - Nuraghe
 - Rinvenimenti
 - Ruderi
 - Presenza prenuragica
 - Terme
 - Villaggio
 - Crotta riparo
- ARCHITETTURE RELIGIOSE MEDIOEVALI, MODERNE E CONTEMPORANEE**
 - Chiesa
 - Santuario
 - Convento
 - Cripti
 - Abbazia
 - Cumbessas
 - Oratorio
 - Cappella
 - Seminario
- ARCHITETTURE MILITARI STORICHE SINO ALLA II GUERRA MONDIALE**
 - Castello fortificazioni
 - Castello
 - Torre
- AREE CARATTERIZZATE DA INSEDIAMENTI STORICI**
 - CENTRI DI ANTICA E PRIMA FORMAZIONE
 - INSEDIAMENTO SPARSO: MEDAU, FURRIADROXIU, BODEU, CULE, STAZZO
- BENI IDENTITARI EX ART. 5 E 9 N.T.A. AREE CARATTERIZZATE DA PRESENZA DI EDIFICI E MANUFATTI DI VALENZA STORICO-CULTURALE**
 - Elementi individuali storico-artistici dal preistorico al contemporaneo, comprendenti rappresentazioni iconiche o aniconiche di carattere religioso, politico, militare
 - Fontana
 - Portale
 - Pozzo
 - Scalinata
 - Serbatoio
 - Status
 - Relitto
 - Forno
 - Struttura
- ARCHEOLOGIE INDUSTRIALI E AREE ESTRATTIVE, ARCHITETTURE E AREE PRODUTTIVE STORICHE**
 - Tonnara
 - Mulino
 - Qualchiera
- ARCHITETTURE SPECIALISTICHE, CIVILI STORICHE**
 - Caserna forestale
 - Collegio
 - Edificio
 - Albergo
 - Villa
 - Palazzo
 - Casa
 - Fabbricato
 - Scuola
 - Dogana
 - Monte granatico
 - Municipio
- RETI ED ELEMENTI CONNETTIVI**
 - RETE INFRASTRUTTURALE STORICA
 - Farò
 - Porto storico
 - Acquedotto
 - Ponte
 - Strada
 - Stazione
- TRAME E MANUFATTI DEL PAESAGGIO AGRO-PASTORALE STORICO-CULTURALE**
 - AREE DI INSEDIAMENTO PRODUTTIVO DI INTERESSE STORICO-CULTURALE
 - Aree dell'organizzazione mineraria
 - Aree delle saline storiche
 - Aree della bonifica
 - Parco geomemoriale ambientale e storico d.m. ambiente 265/01



IMPIANTO EOLICO - "Sa Corredda" COMUNI DI SASSARI E PORTO TORRES

PROponente

ecenergy
Powering renewables.
ECOWIND 3 S.r.l.
Via Alessandro Manzoni, 30
20121 - Milano (MI)

STUDIO DI IMPATTO AMBIENTALE

OGGETTO:
Inquadramento su P.P.R. Assetto Storico Culturale

COORDINAMENTO

GRUPPO DI LAVORO

bm!

BRUNO MANCA | STUDIO TECNICO D'INGEGNERIA
CENTRO OPERAZIONE LOCALI "MANCA" S.R.L.
STUDIO TECNICO PIANO AMBIENTALE (2000) S.R.L.
C/O S. PIETRO, 459 - VIA CANTONIERE
00187 ROMA - TEL. 06/47801111
www.brunomanca.it

BRUNO MANCA | STUDIO TECNICO D'INGEGNERIA
CENTRO OPERAZIONE LOCALI "MANCA" S.R.L.
STUDIO TECNICO PIANO AMBIENTALE (2000) S.R.L.
C/O S. PIETRO, 459 - VIA CANTONIERE
00187 ROMA - TEL. 06/47801111
www.brunomanca.it

ODRINE INGEGNERIA
PROVINCIA CAGLIARI
N. 4939 DOIL 186 BRUNO MANCA

ECOWIND 3 S.r.l. - TUTTI I DIRITTI SONO RISERVATI A NORMA DI LEGGE

