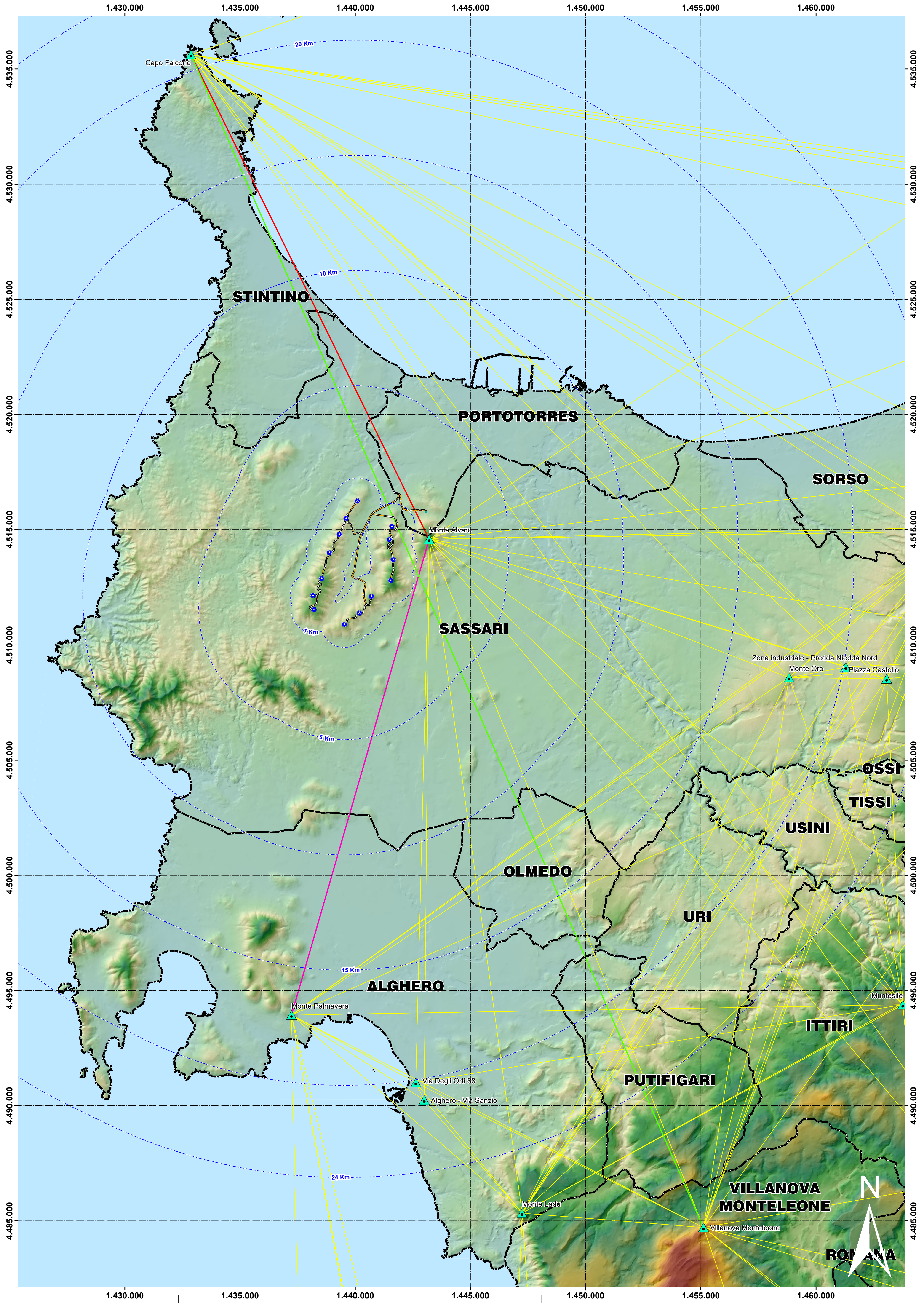
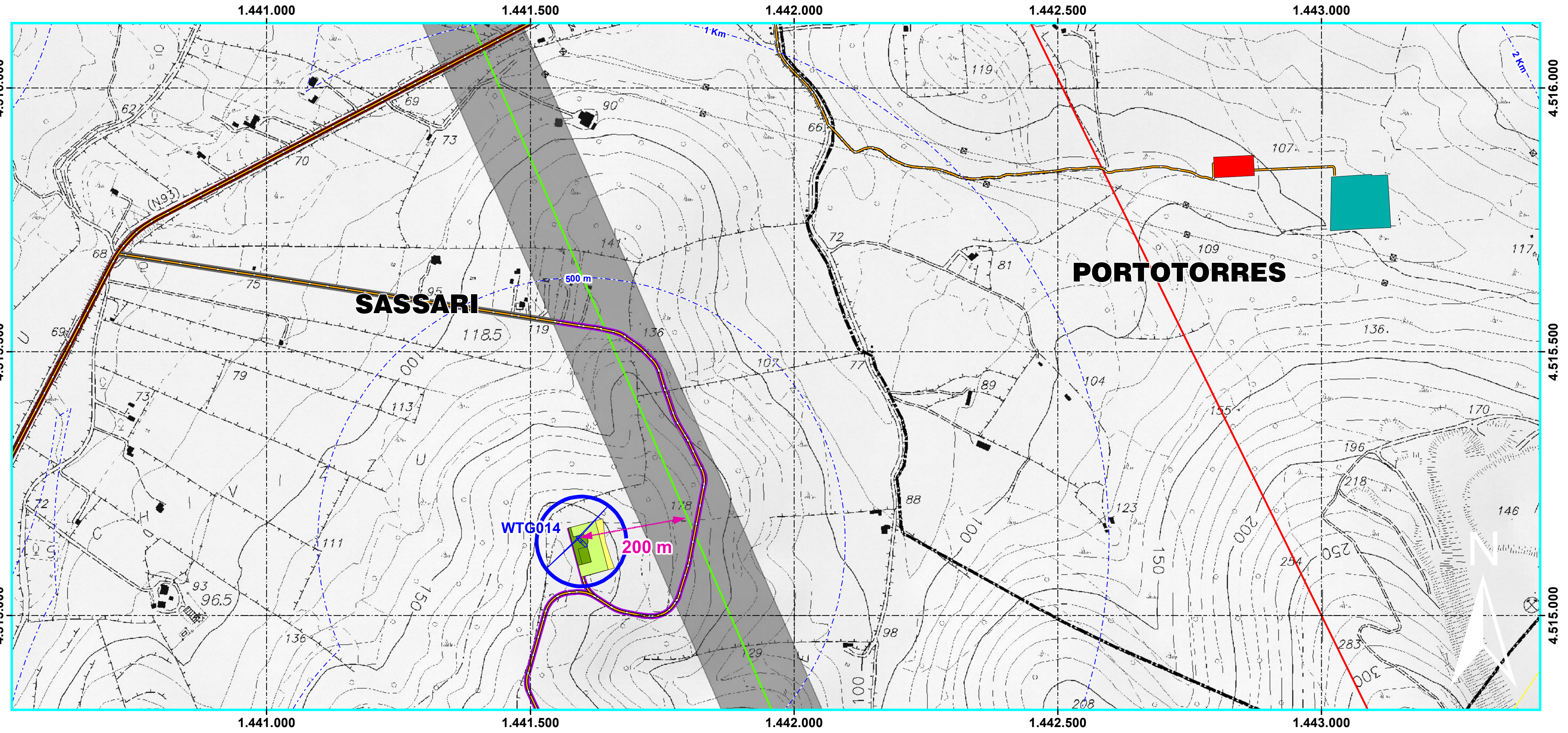


scala 1:75.000 1 cm = 750 m

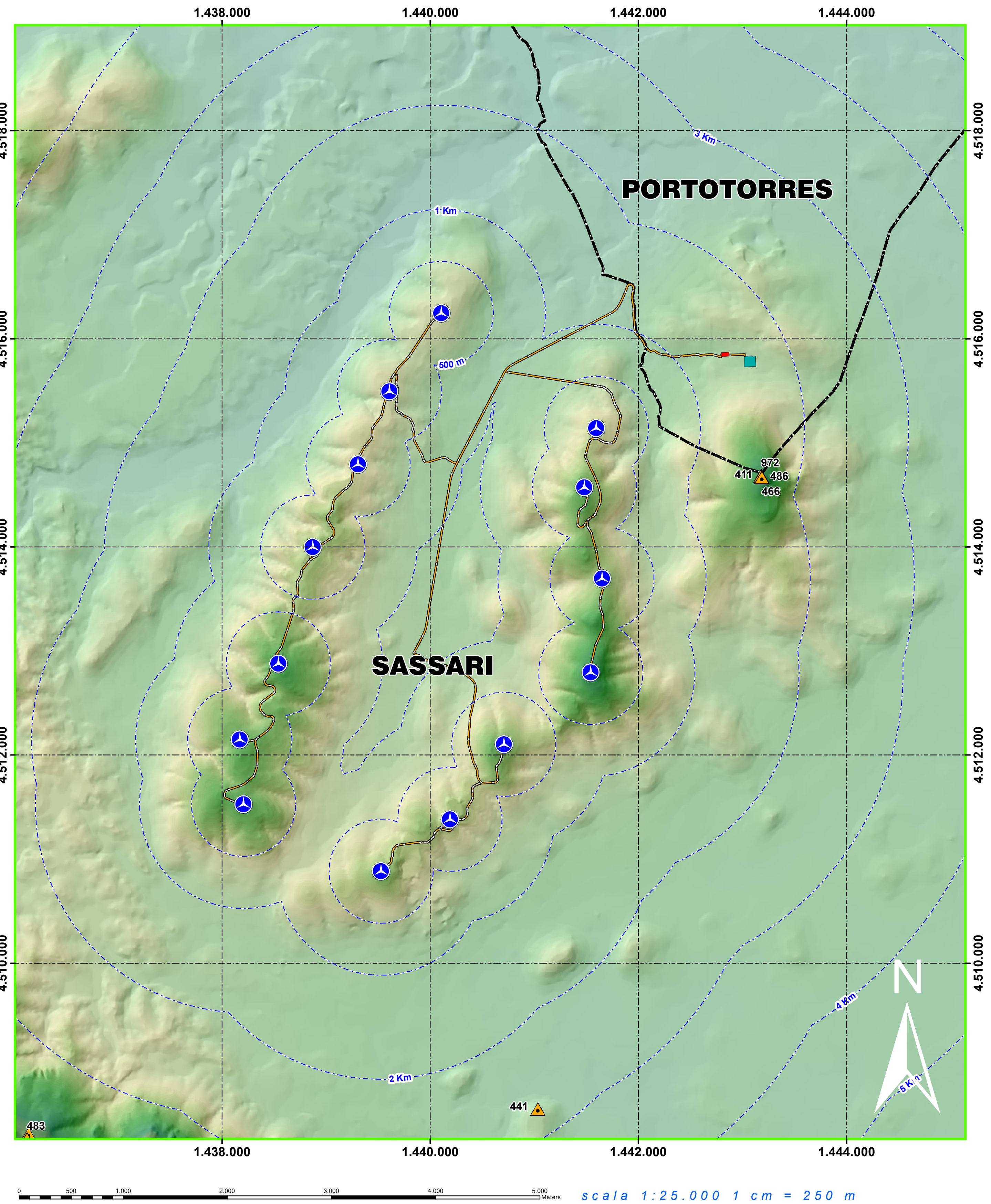
Ponti radio in area di progetto



Ponti radio in area di progetto
Inquadramento di dettaglio su WTG014



Antenne telefoniche in area di progetto



Legenda

- Buffer distanze da area di progetto
- WTG dettaglio con area di sorvolo
- WTG
- Piazzola Permanente
- Limite Piazzola Temporanea
- SSE Utente
- SE Porto Torres
- Cavidotto
- Viabilità ex novo
- Viabilità da adeguare
- Viabilità Esistente
- Ingombro totale opere stradali
- Capo Falcone - Monte Alvaro
- Capo Falcone - Villanova Monteleone
- Antenne telefoniche
- Ponti radio
- Network ponti radio
- Ellisse Fresnel
- Confini comunali



IMPIANTO EOLICO - "Sa Corredda" COMUNI DI SASSARI E PORTO TORRES

PROPRONTE

ecOenergy
Powering renewables.

ecOWIND 3 S.r.l.
Via Alessandro Manzoni, 30
20121 - Milano (MI)

STUDIO DI IMPATTO AMBIENTALE
CODICE PROGETTO: **WIND006**

OGGETTO:
Planimetria interferenze telecomunicazioni
CODICE ELABORAZIONE: **ELB024**

COORDINAMENTO

bm!

GRUPPO DI LAVORO

Diff. Giulia Casa
Diff. Ing. Silvia Ercato
Diff. Ing. Maria Giovanna
Diff. Ing. Bruno Manca
Diff. Ing. Alessandra Scaras

TIMBRE E FIRME REDATTORE

Bruno Manca
ORDINE INGEGNERI
PROVINCIA CAGLIARI
N. 4933 DOB. ING. BRUNO MANCA

TIMBRE DEL PROPONENTE

ecOWIND 3 S.r.l. - TUTTI I DIRITTI SONO RISERVATI A NORMA DI LEGGE