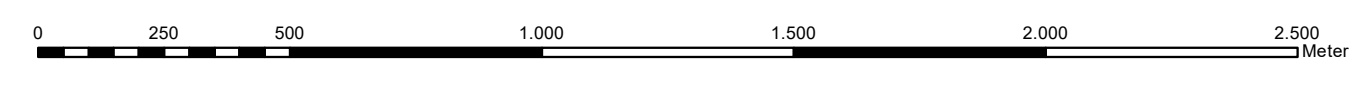
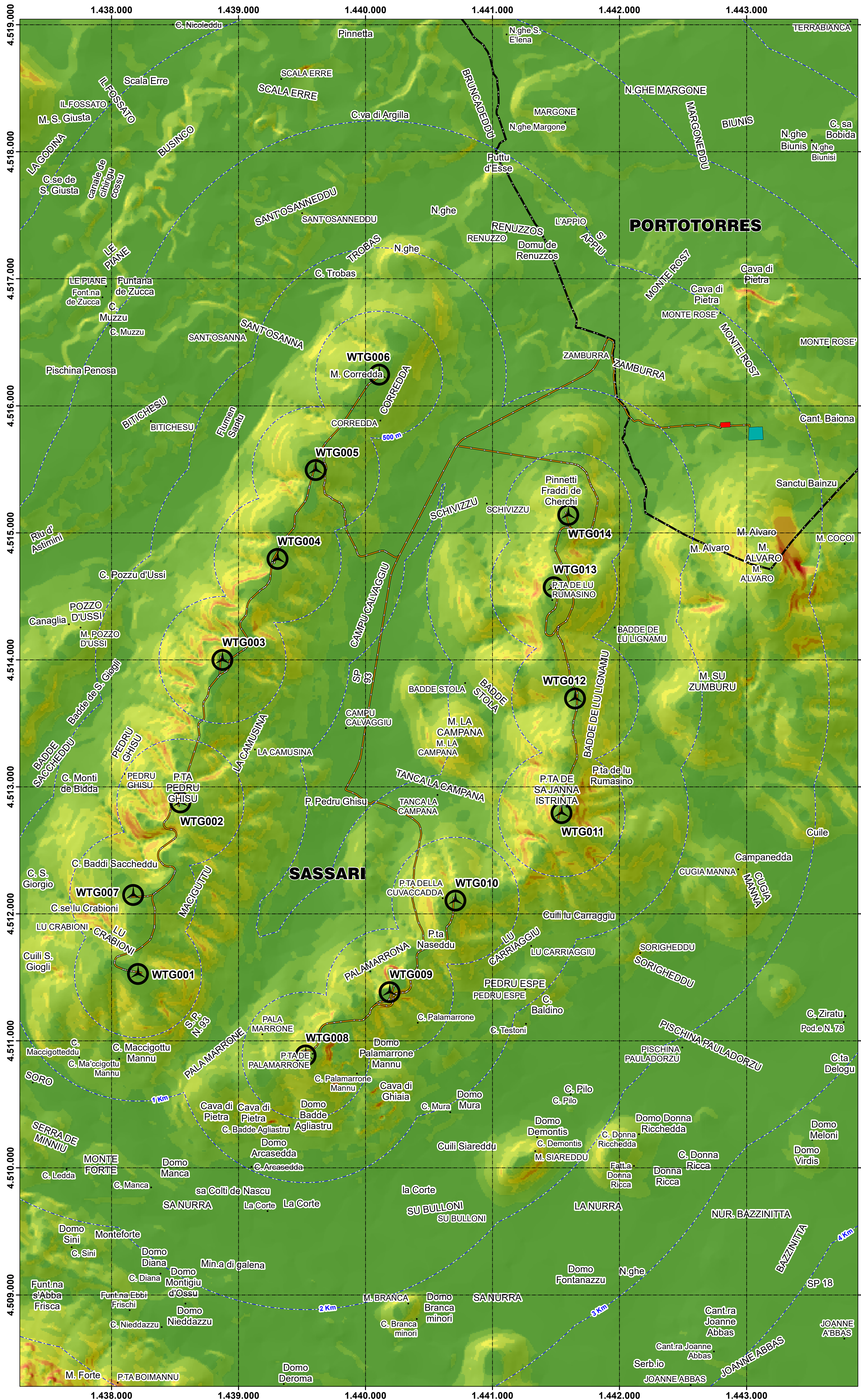
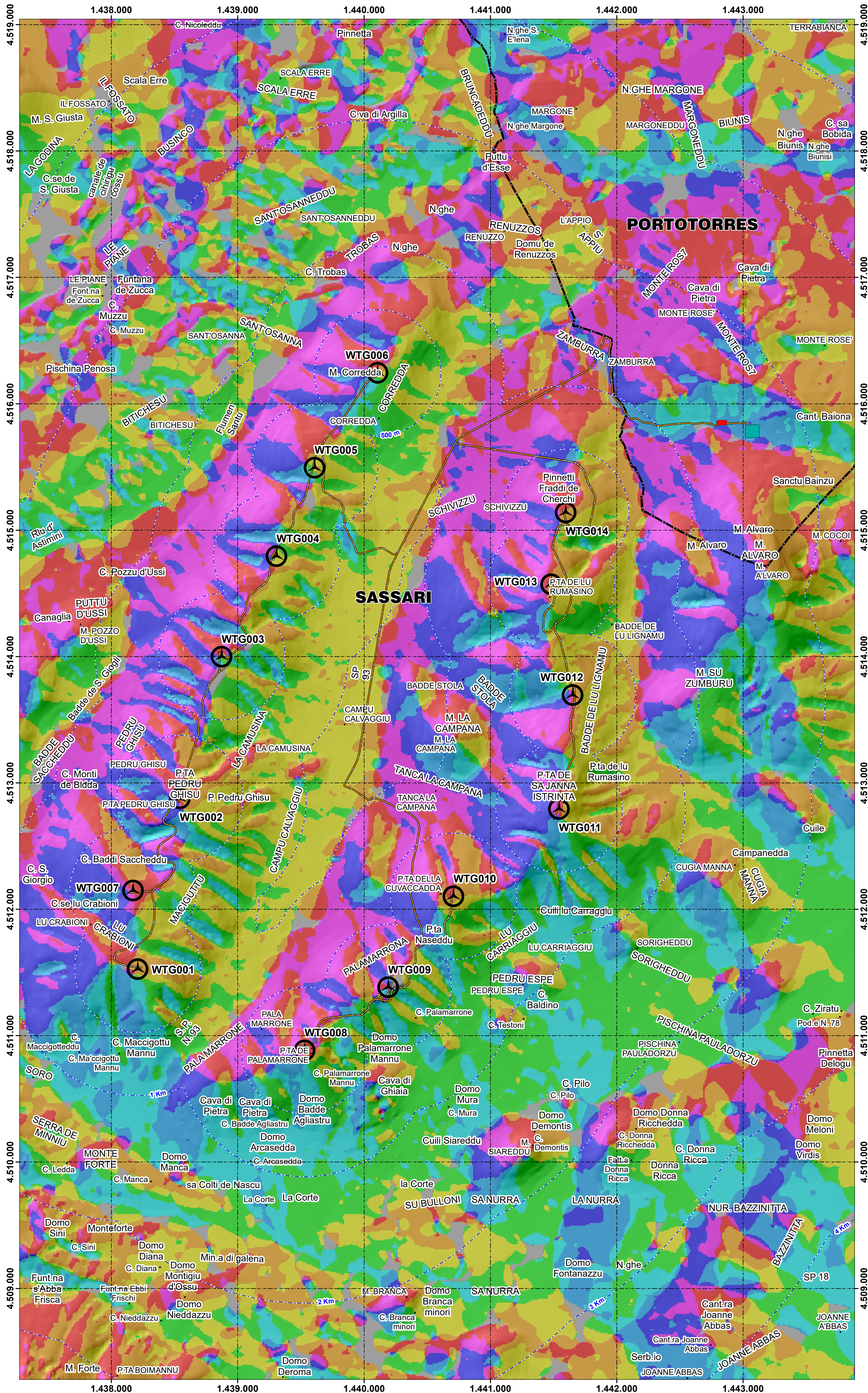


scala 1:15.000 1 cm = 150 m



scala 1:15.000 1 cm = 150 m



Legenda

Buffer distanze da area di progetto



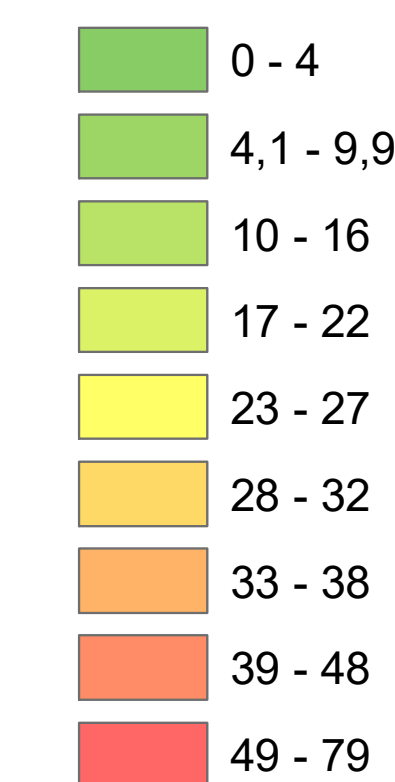
SSE Utente

SE Porto Torres

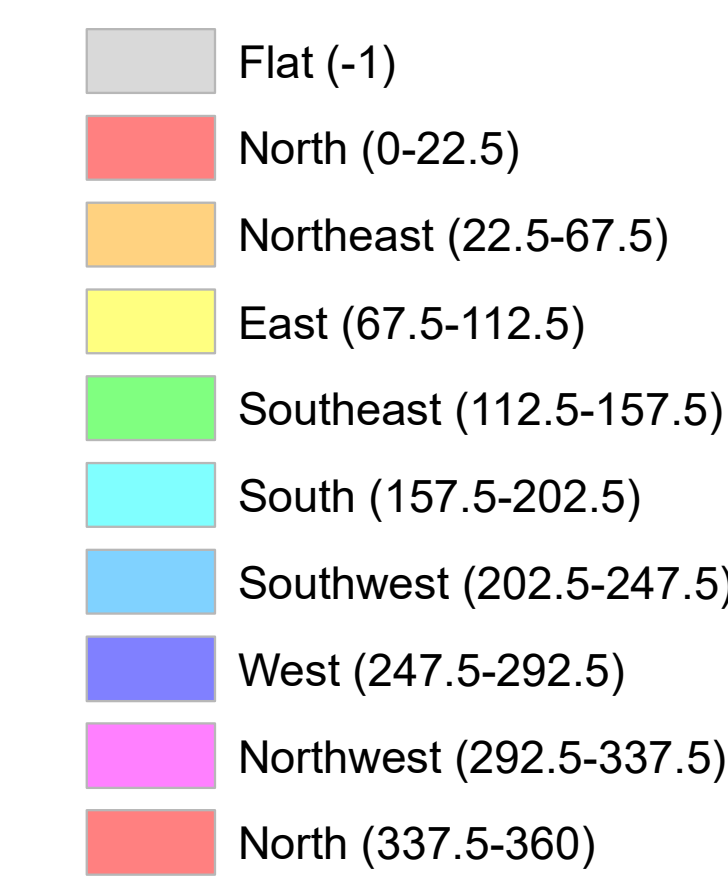
Cavidotto

Confini comunali

Acclività



Esposizione



Modello Digitale di elevazione utilizzato: passo 10 metri

Rappresentazione raster della morfologia del terreno della Regione Sardegna tramite struttura a griglia con maglie regolari quadrate di dimensioni pari a dieci metri per dieci. Il dataset deriva dai livelli informativi "curve di livello" e "punto quotati" del database topografico 10K



Link metadato geoportale RAS



IMPIANTO EOLICO - "Sa Corredda" COMUNI DI SASSARI E PORTO TORRES

Project information block including logos for ecenergy, WIND006, and bm!, along with project details and a signature.