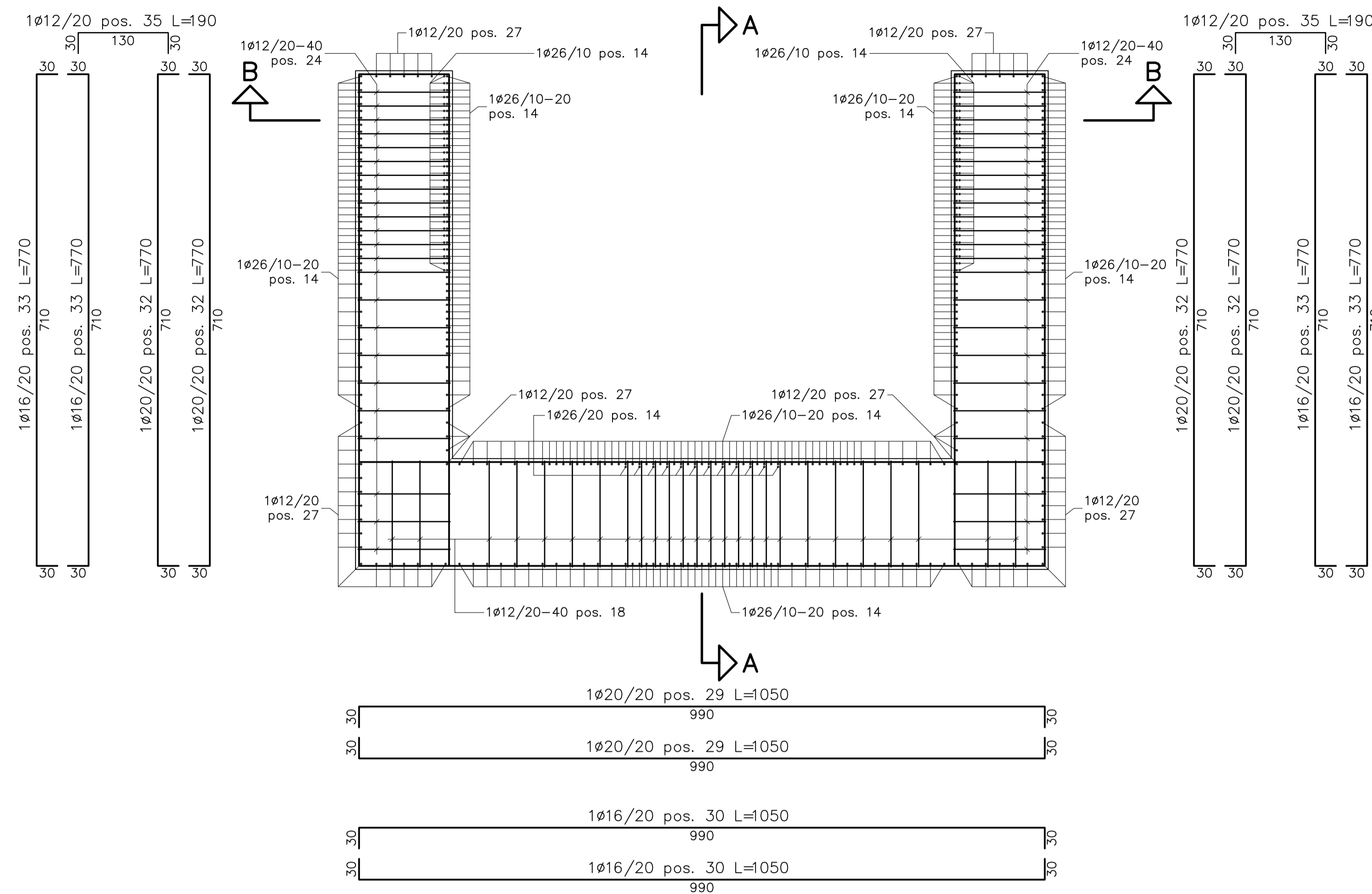
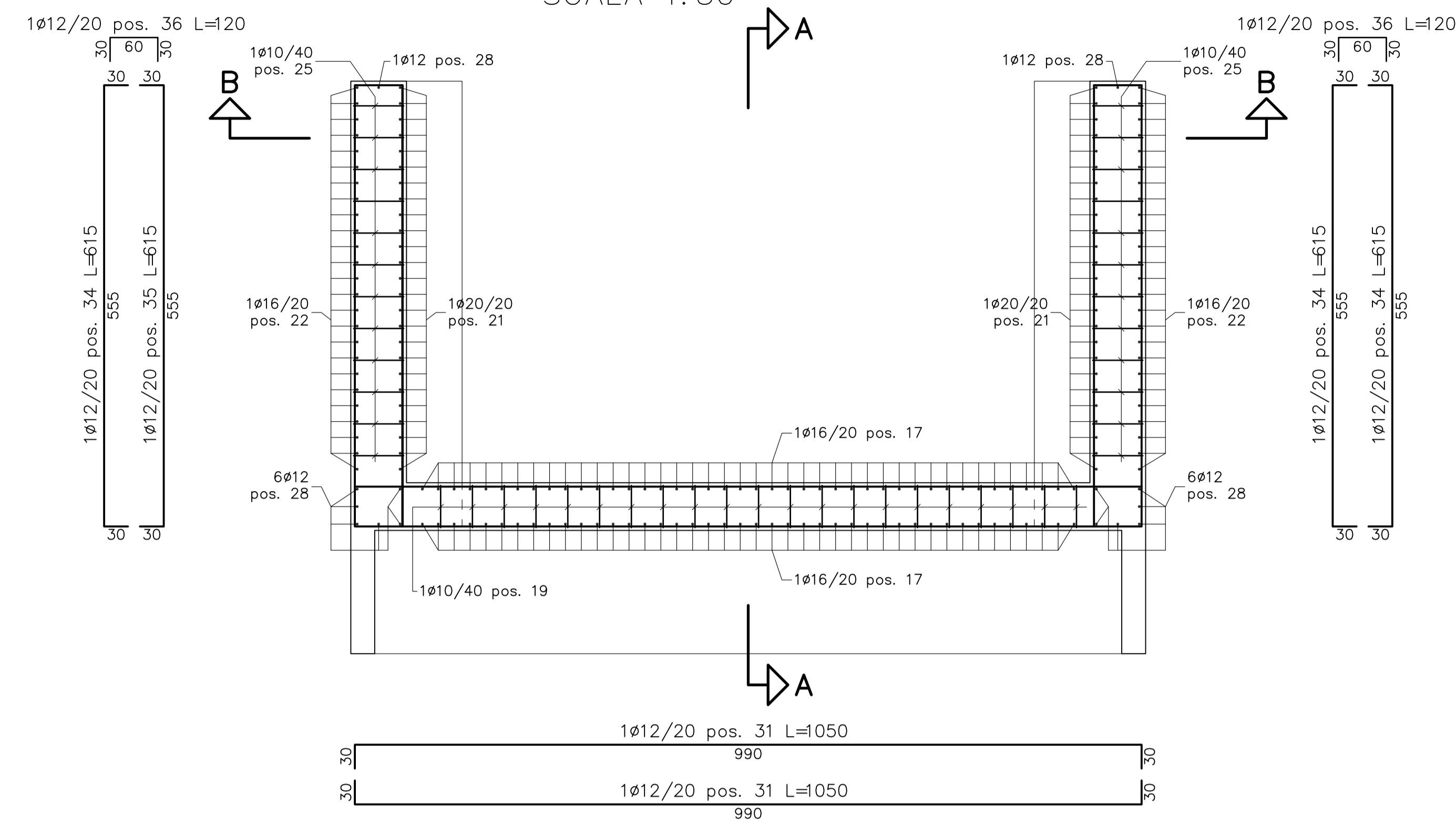


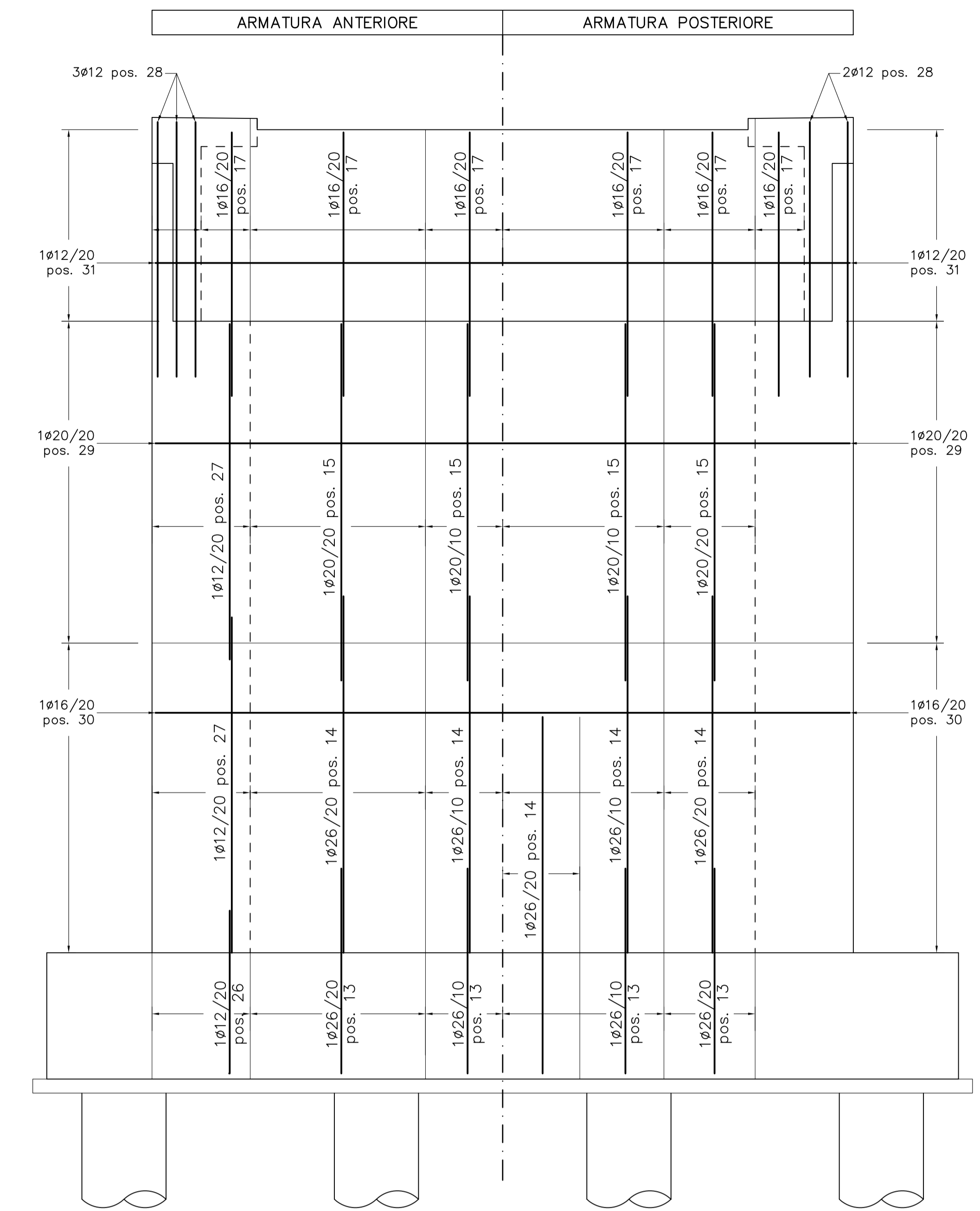
SEZIONE C - C
SCALA 1:50



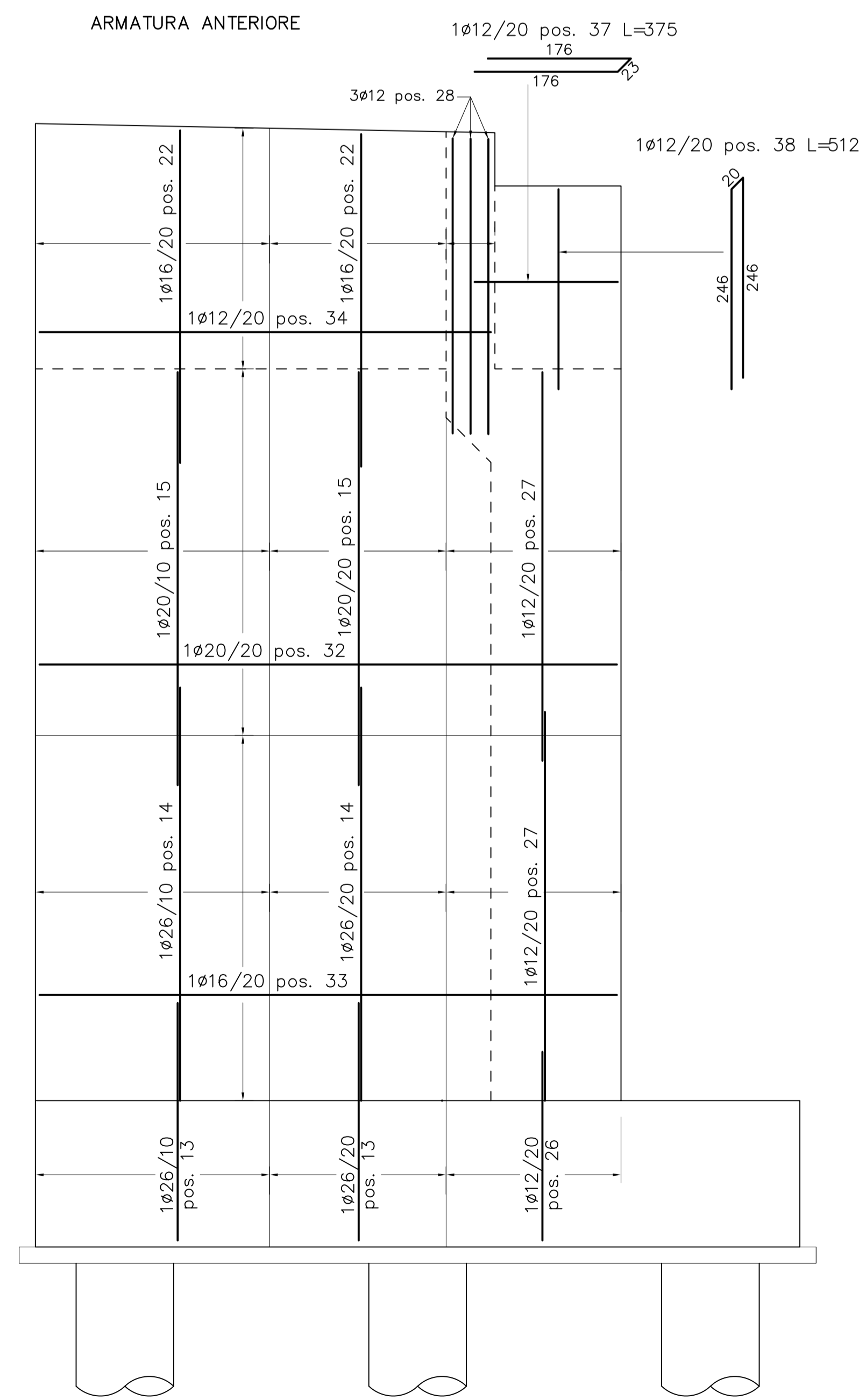
SEZIONE D - D
SCALA 1:50



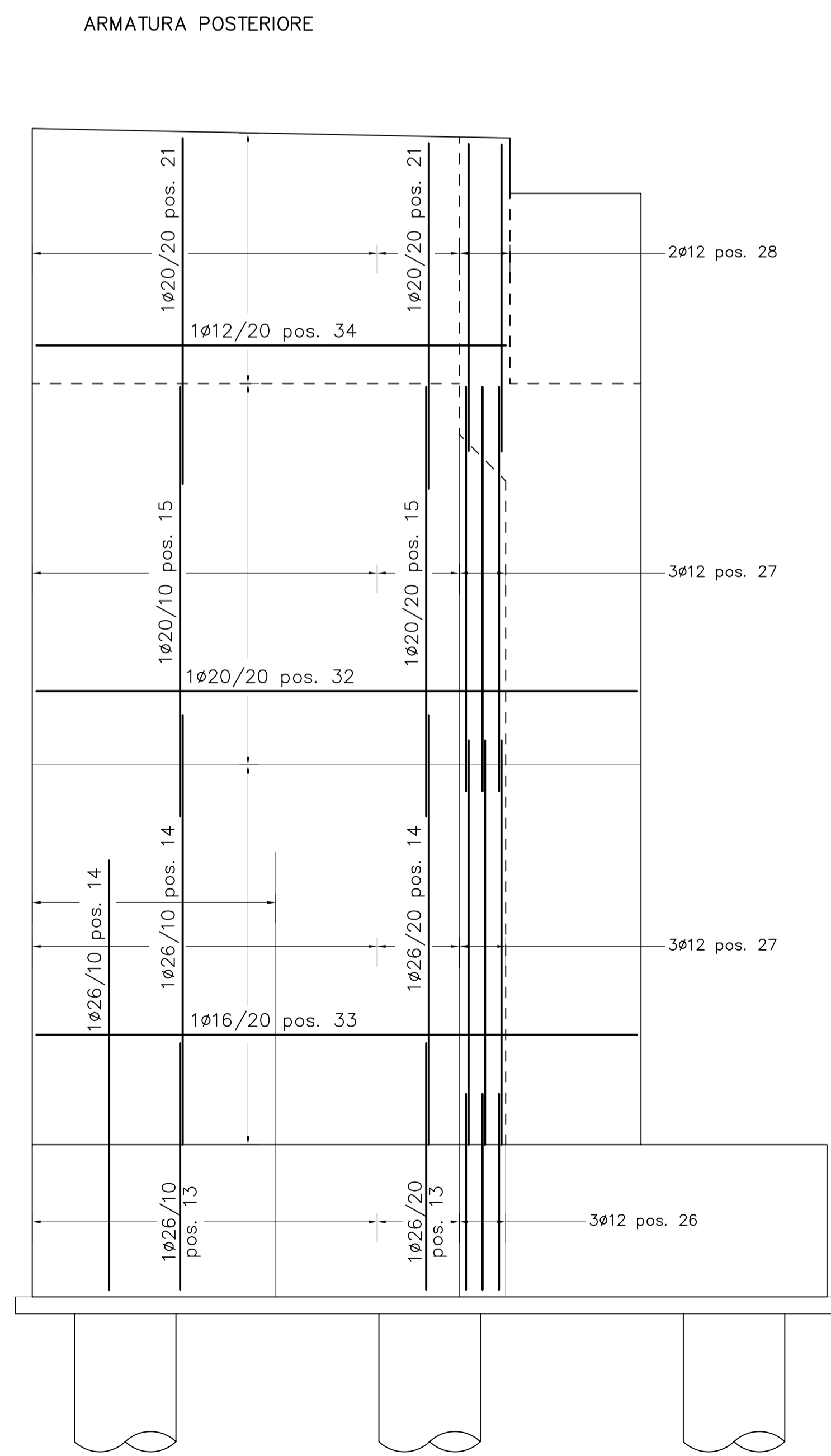
VISTA FRONTALE SCALA 1:50



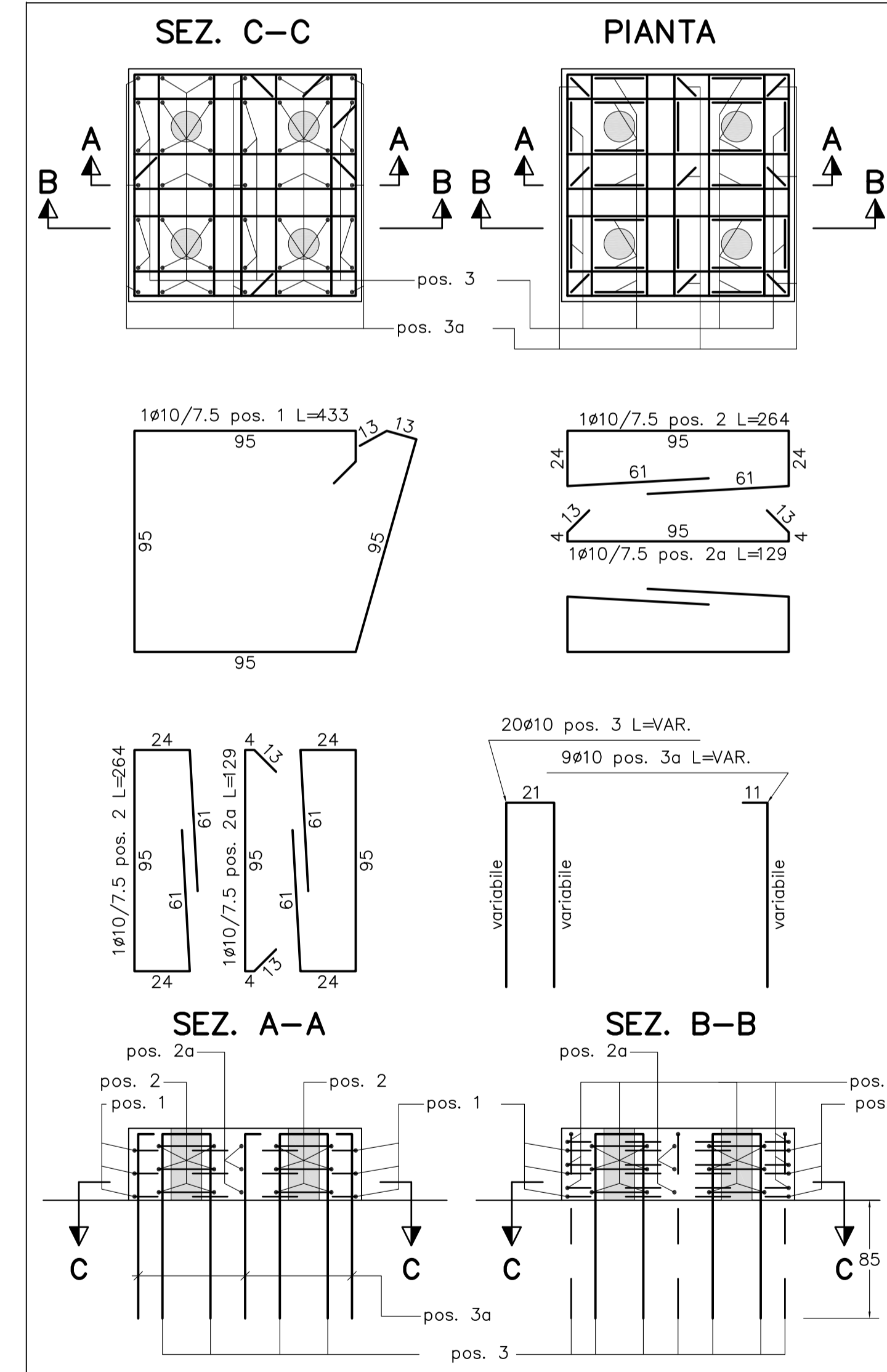
VISTA LATERALE SCALA 1:50



VISTA LATERALE SCALA 1:50



ARMATURA BAGGIOLO SCALA 1:20



CONGLOMERATO CEMENTIZIO ORDINARIO				
Elemento Strutturale	Copertura minima (cm)	Classi di resistenza (MPa)	Classi di esposizione	Classi di consistenza
CLS DI PULIZIA E LIVELLAMENTO	-	C12/15	-	-
PAI	5.0	C25/30	XC2	S3 - S4
ZATTERE DI PILE E SPALLE	3.5	C25/30	XC2	S3 - S4
ELEVAZIONE SPALLE	3.5	C25/30	XC2	S3 - S4
ELEVAZIONE PILE E PULVINI	3.5	C25/30	XF2	S3 - S4
SOLETTA IMPALCATO	3.0	C32/40	XC4	S4
CORDELLI E MARCIAPIEDI	3.0	C32/40	XF2	S4
VELETTA E PREDALLES	3.0	C32/40	XF4	S4

ARMATURE PER C.A.	
ACCIAIO AD ADERENZA MIGLIORATA CONTROLLATO IN STABILIMENTO	
AVENTE LE SEGUENTI CARATTERISTICHE:	
-	B450C
-	$f_y/f_{yk} \leq 1.35$
-	$(f_t/f_{tk}) \text{ medio} \geq 1.13$

f_y = Singolo valore tensione di snervamento
 f_{yk} = Valore caratteristico di riferimento
 f_t = Singolo valore tensione di rottura

CARPENTERIA METALLICA	
-	TRAVI PRINCIPALI E TRASVERSI
-	Acciaio con caratteristiche meccaniche pari a S355 J0-W
-	CONTROVENTI
-	Acciaio con caratteristiche meccaniche pari a S355 J0-W
-	PIOLI
-	Tipo "Nelson" ø22
-	Acciaio S235J2
-	tensione di rottura $f_u=450$ MPa
-	BULLONI AD ALTA RESISTENZA
-	Bulloni secondo UNI 5740 così associati:
-	Viti cl. 10.9 secondo UNI 5712;
-	DAI classe 10 secondo UNI 5713;
-	RINZELLE C 50 secondo UNI 5714
-	I bulloni dovranno essere montati con una rosetta sotto la testa della vite e una rosetta sotto il dado;
-	I bulloni dovranno essere contrassegnati con le indicazioni del produttore e la classe di resistenza;
-	I bulloni disposti verticalmente avranno la testa della vite rivolta verso l'alto e il dado verso il basso
-	SALDATURE
-	Secondo CNR UNI 10011/97



PA 12/09
CORRIDOIO PLURIMODALE TIRRENICO - NORD EUROPA
ITINERARIO AGRIGENTO - CALTANISSETTA - A19
S.S. N° 640 "DI PORTO EMPEDOCLE"
AMMODERNAMENTO E ADEGUAMENTO ALLA CAT. B DEL D.M. 5.11.2001
Dal km 44+000 allo svincolo con l'A19

PROGETTO ESECUTIVO



OPERE D'ARTE MINORI
CAVALCAVIA
Cavalcavia alla progressiva 19+380
Armatura Spalla 1 - Tav. 2/2

Codice Unico Progetto (CUP): F91B0900070001

Codice Elaborato: PA12_09 - E 1 3 3 | C V | 2 0 8 | C V | 0 8 | B | B | 0 | 1 3 | A
Scala: 1:50

REV.	DATA	DESCRIZIONE	REDATTO	VERIFICATO	APPROVATO	AUTORIZZATO
A	Aprile 2011	EMMISSIONE	T. FASOLO	F. NIRELLI	M. LITI	P. PAGLINI

Responsabile del Procedimento: Ing. MAURIZIO ARAMINI

Il Progettista: **ING. LUCA LUCA**
 Il Consulente Specialistico: **STY ITALIA S.p.A.**
 Il Geologo: **ING. GIUSEPPE DI GIACOMO**
 Il Coordinatore per la sicurezza in fase di progetto: **ING. GIUSEPPE DI GIACOMO**
 Il Direttore dei lavori: **ING. PIERLUIGI PIZZINI**