

PLANIMETRIA SU FOTOPIANO



1



2

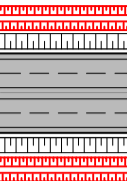



3

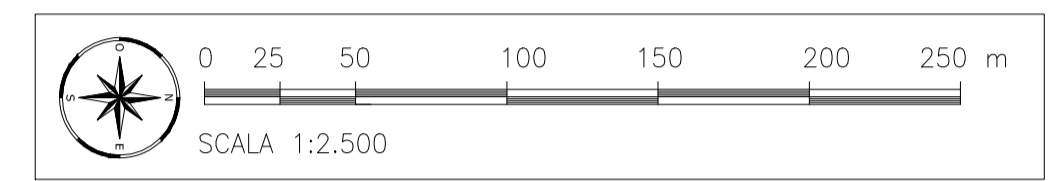


4

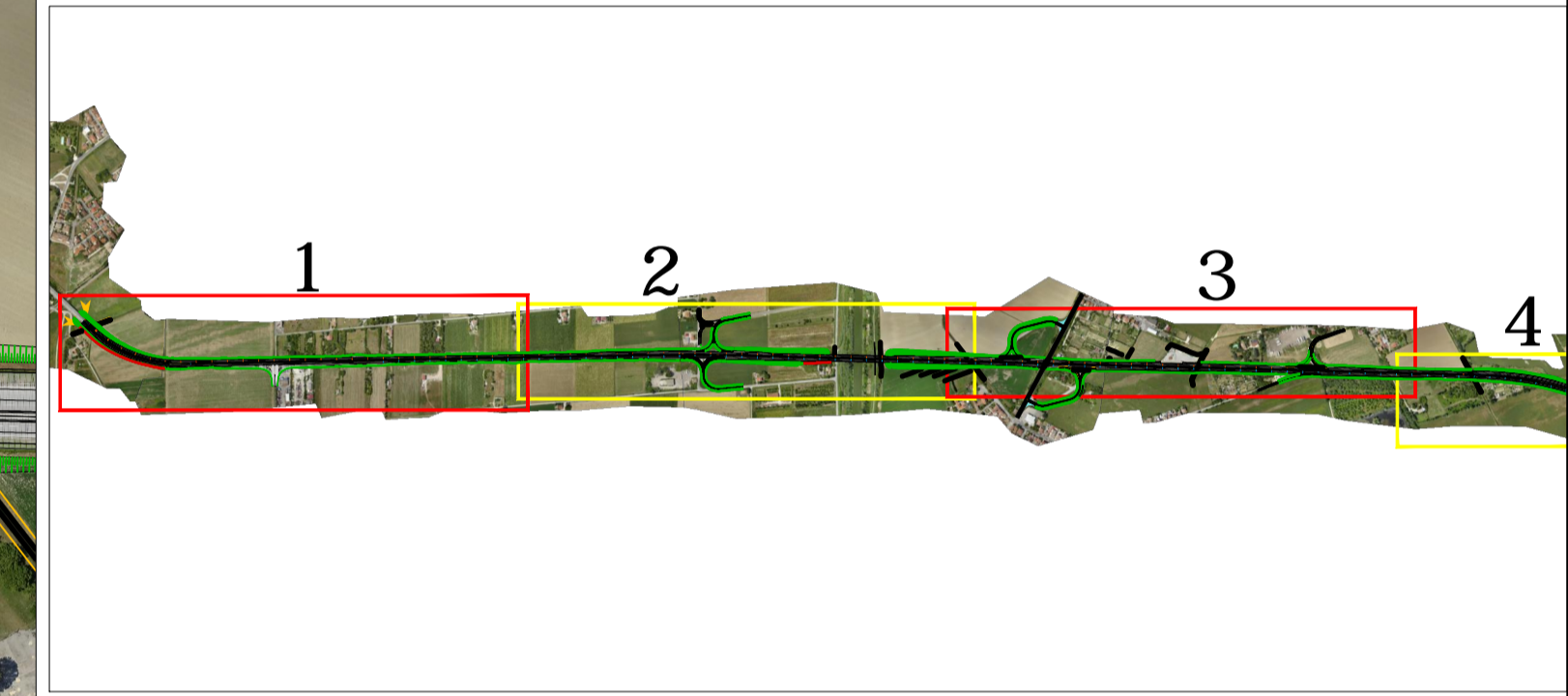
**LEGENDA**


 Opera in progetto

 Limiti di batteria dell'intervento



INQUADRAMENTO GENERALE



 Anas S.p.A. - Gruppo Ferrovie dello Stato Italiane  
 Società con socio unico soggetta all'attività di direzione e coordinamento di Ferrovie dello Stato Italiane S.p.A. e concessionaria ai sensi del D.L. 138/2002 (convertito con L. 178/2002)

Struttura Territoriale Emilia Romagna  
 Viale A. Masini, 8 - 40126 Bologna T [+30] 051 6301111 - F [+39] 051 244970  
 Pec anas.emiliaromagna@postcert.stradeanas.it - www.stradeanas.it

**S.S. 67 "Tosco-Romagnola"**  
**Adeguamento da Classe al Porto di Ravenna**

**PROGETTO DEFINITIVO**

PROGETTISTI: <i>Zollet Ingegneria Srl</i>	GRUPPO DI PROGETTAZIONE
IL GEOLOGO	
COORDINATORE PER LA SICUREZZA IN FASE DI PROGETTAZIONE	
VISTO: IL RESP. DEL PROCEDIMENTO <i>Ing. Anna Maria Nasari</i>	
PROTOCOLLO	DATA

**INQUADRAMENTO DELL'INTERVENTO**  
 Planimetria su ortofoto

CODICE PROGETTO	NOME FILE	REVISIONE	SCALA
PROGETTO E0328	T00EG00GENP001B.dwg	B	1:2500
CODICE ELAB.	T00EG00GENP001		

B	REVISIONE 1° EMISSIONE	Febbraio 2021	A. De Lullo	M. Zanchettin	L. Zollet
A	EMISSIONE	Settembre 2020	A. De Lullo	M. Zanchettin	L. Zollet
REV.	DESCRIZIONE	DATA	REDATTO	VERIFICATO	APPROVATO