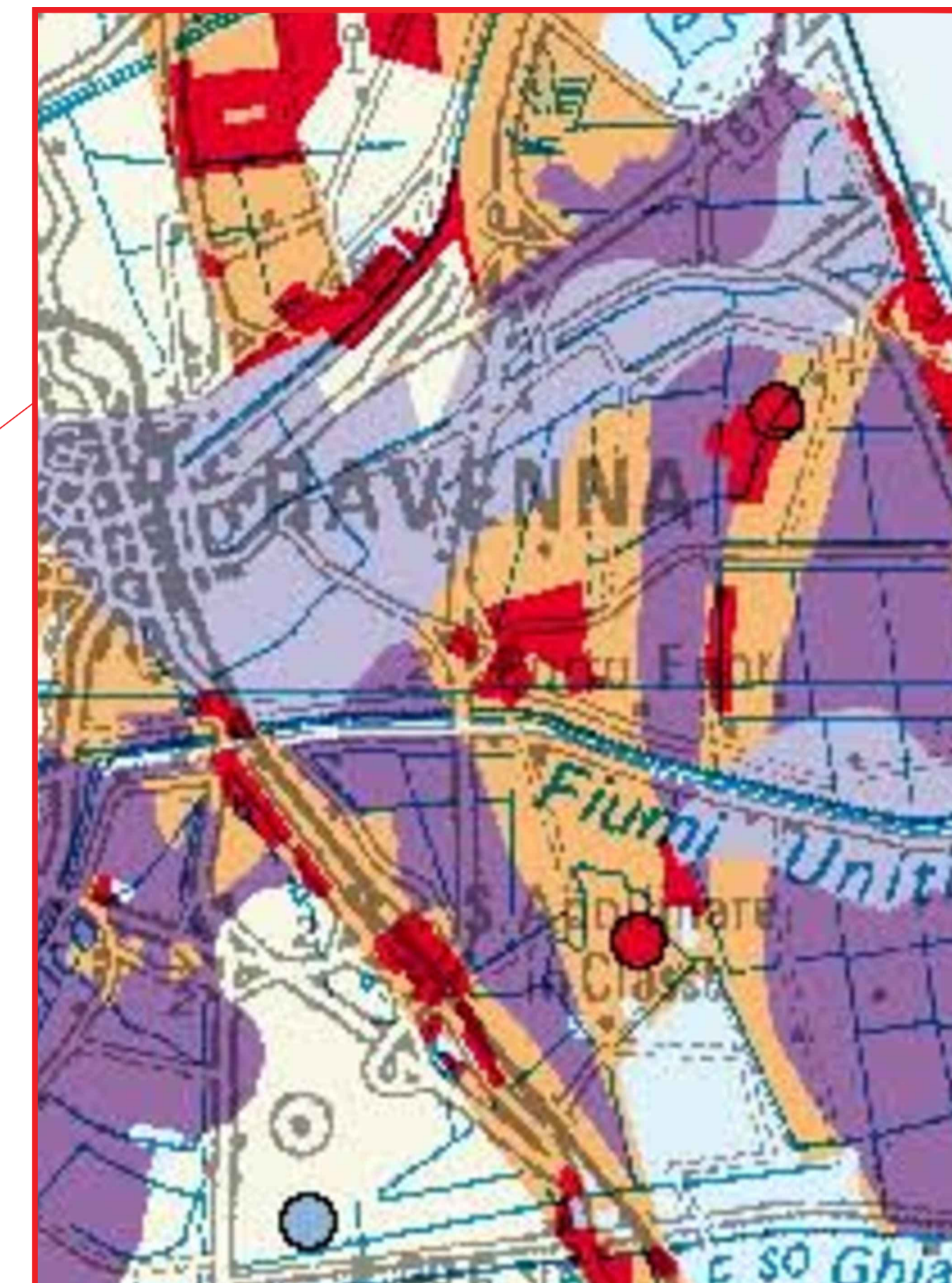
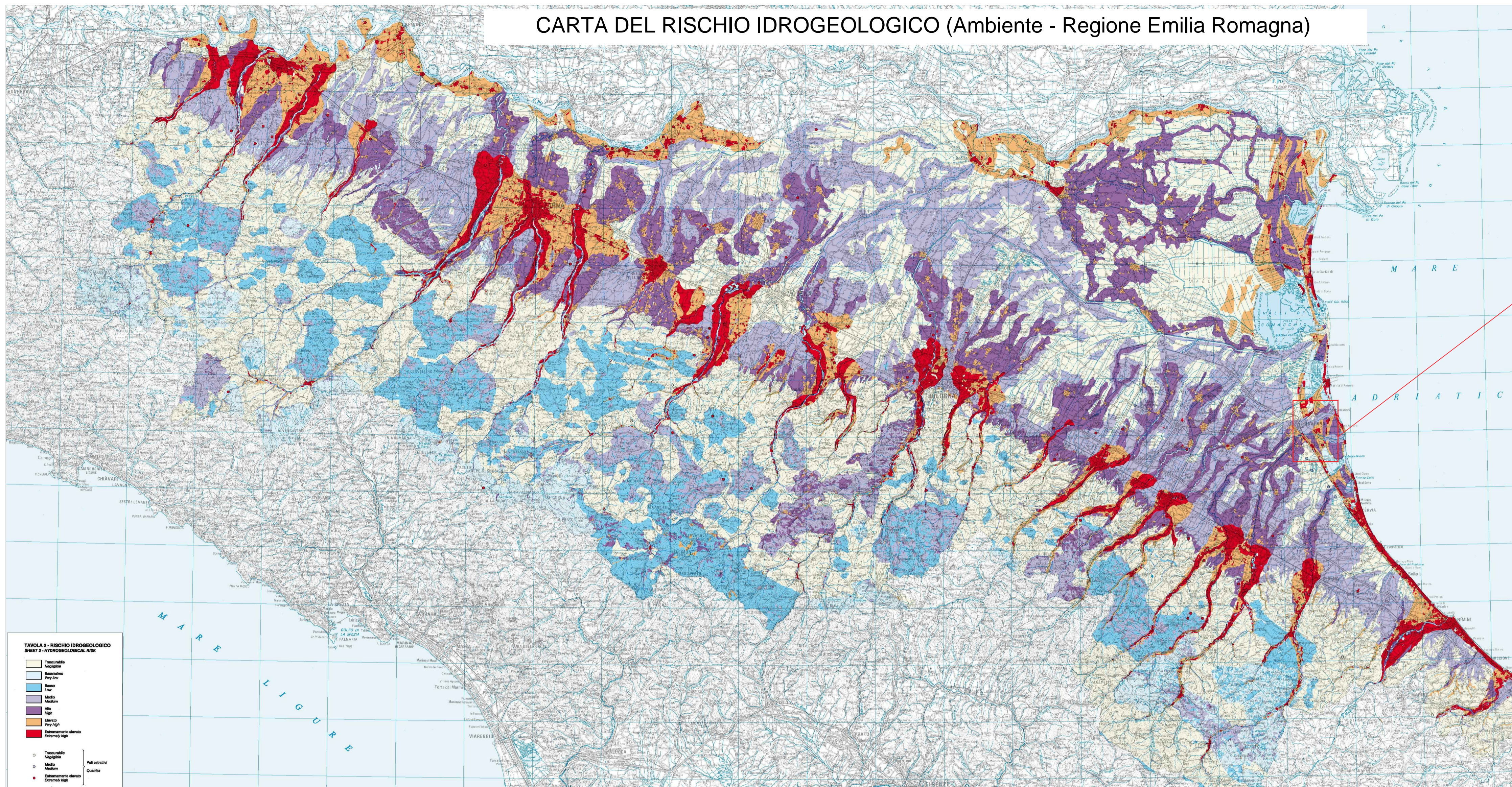
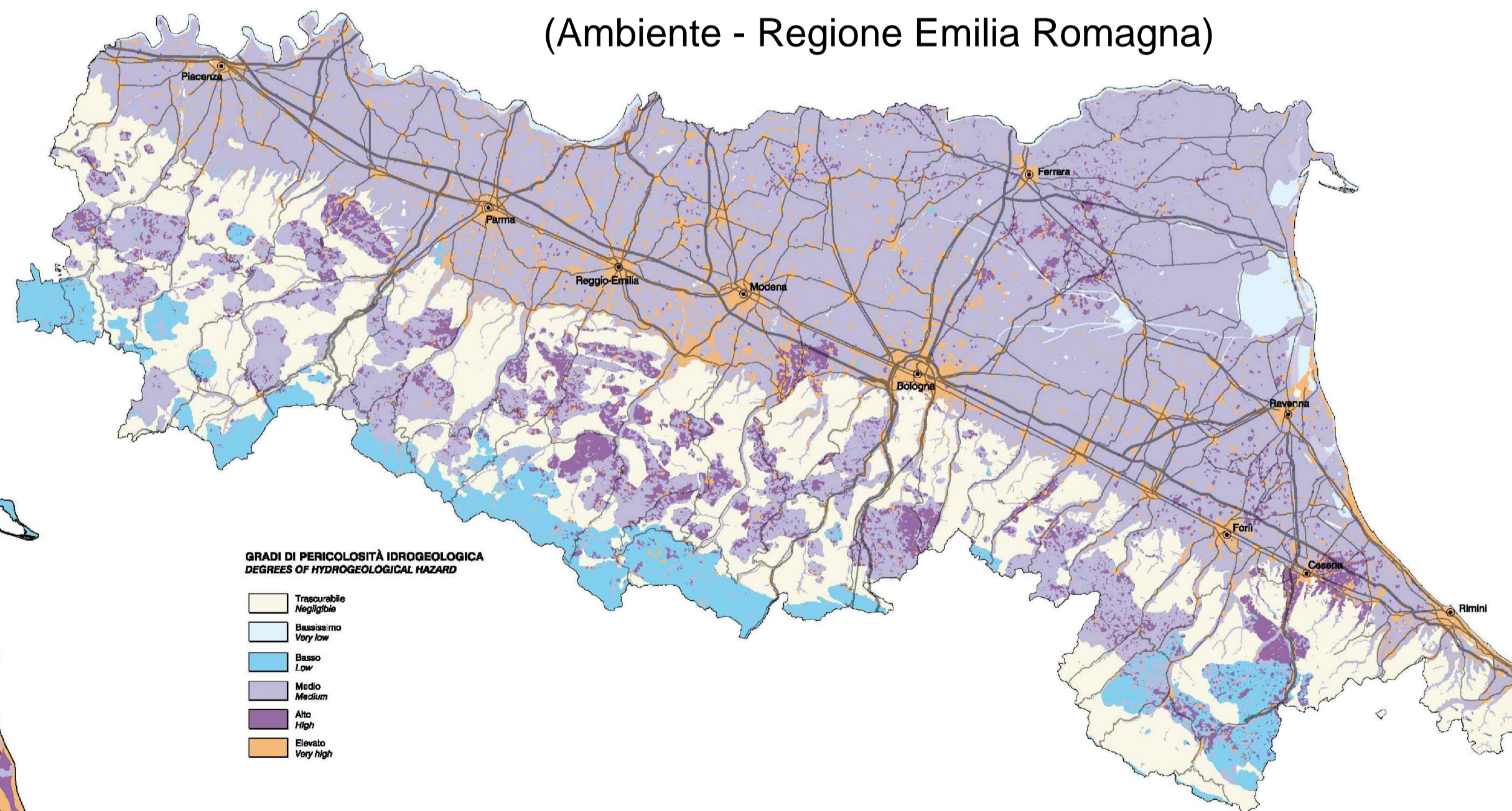


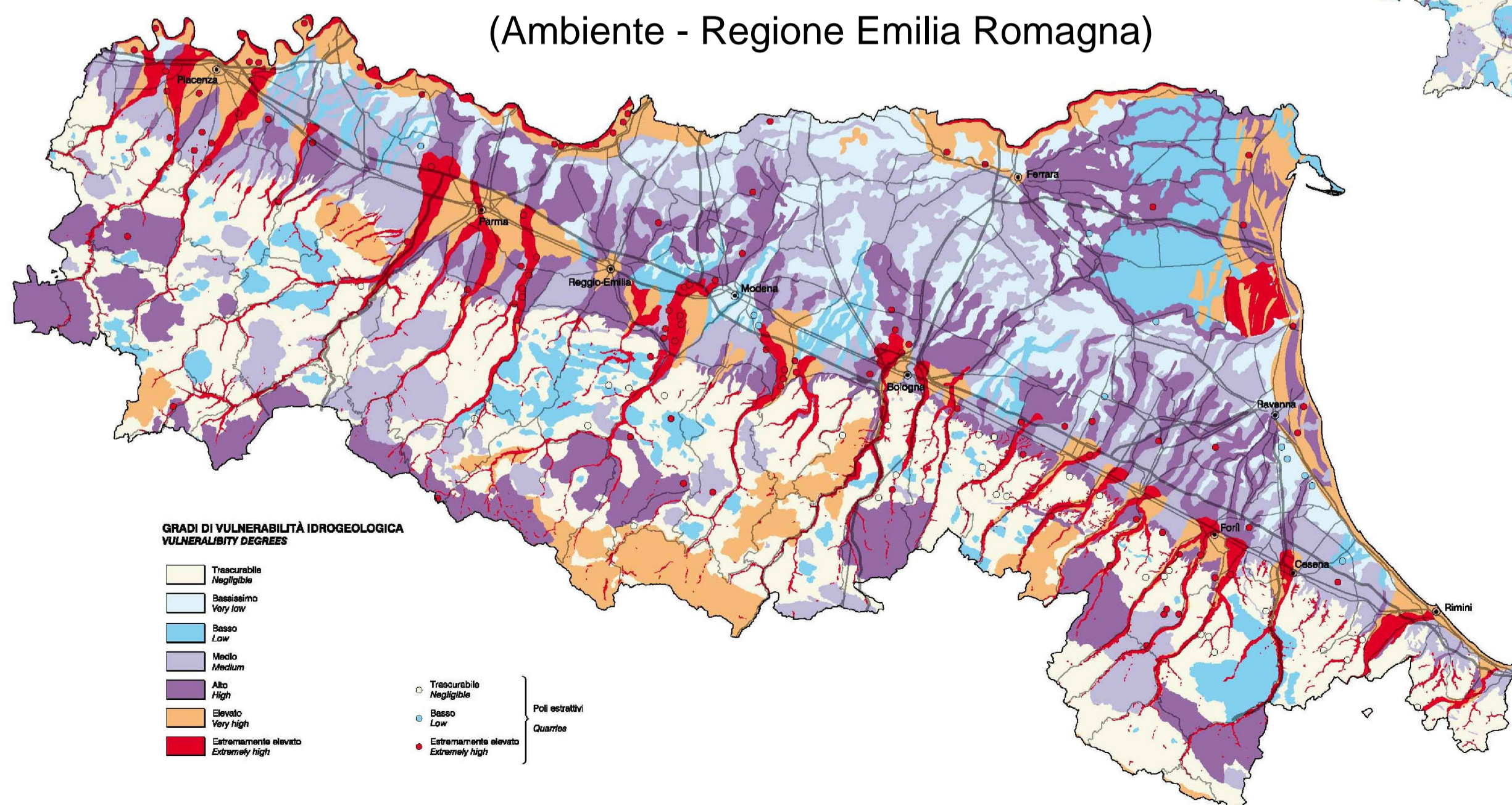
# CARTA DEL RISCHIO IDROGEOLOGICO (Ambiente - Regione Emilia Romagna)




## PERICOLOSITÀ IDROGEOLOGICA (Ambiente - Regione Emilia Romagna)



## VULNERABILITÀ IDROGEOLOGICA (Ambiente - Regione Emilia Romagna)





**ANAS**  
GRUPPO FS ITALIANE

Anas S.p.A. – Gruppo Ferrovie dello Stato Italiane  
Società con socio unico soggetta all'attività di direzione e coordinamento di Ferrovie dello Stato Italiane S.p.A. e concessionaria ai sensi del D.L. 138/2002 (convertito con L. 178/2002)

Struttura Territoriale Emilia Romagna  
Viale A. Masini, 8 – 40126 Bologna T [+30] 051 6301111 – F [+39] 051 244970  
Pec anas.emiliaromagna@postacert.stradeanas.it – www.stradeanas.it

**S.S. 67 "Tosco-Romagnola"**  
**Adeguamento da Classe al Porto di Ravenna**

**PROGETTO DEFINITIVO**

<p>PROGETTISTI: <i>Zollet Ingegneria Srl</i></p> <p>IL GEOLOGO</p> <p>COORDINATORE PER LA SICUREZZA IN FASE DI PROGETTAZIONE</p> <p>VISTO: IL RESP. DEL PROCEDIMENTO</p> <p>PROTOCOLLO      DATA</p>	<p>GRUPPO DI PROGETTAZIONE</p>
--	--------------------------------

**GEOLOGIA E GEOTECNICA**  
Geologia  
Carta idrogeologica

CODICE PROGETTO	NOME FILE T00GEOGEOCT03A.dwg	REVISIONE	SCALA
PROGETTO <b>EO328</b>	CODICE ELAB. <b>T00GEOGEOCT03</b>	<b>A</b>	-

REV.	DESCRIZIONE	DATA	REDATTO	VERIFICATO	APPROVATO
A	EMISSIONE	Settembre 2020	A. De Lullo	M. Zanchettin	L. Zollet