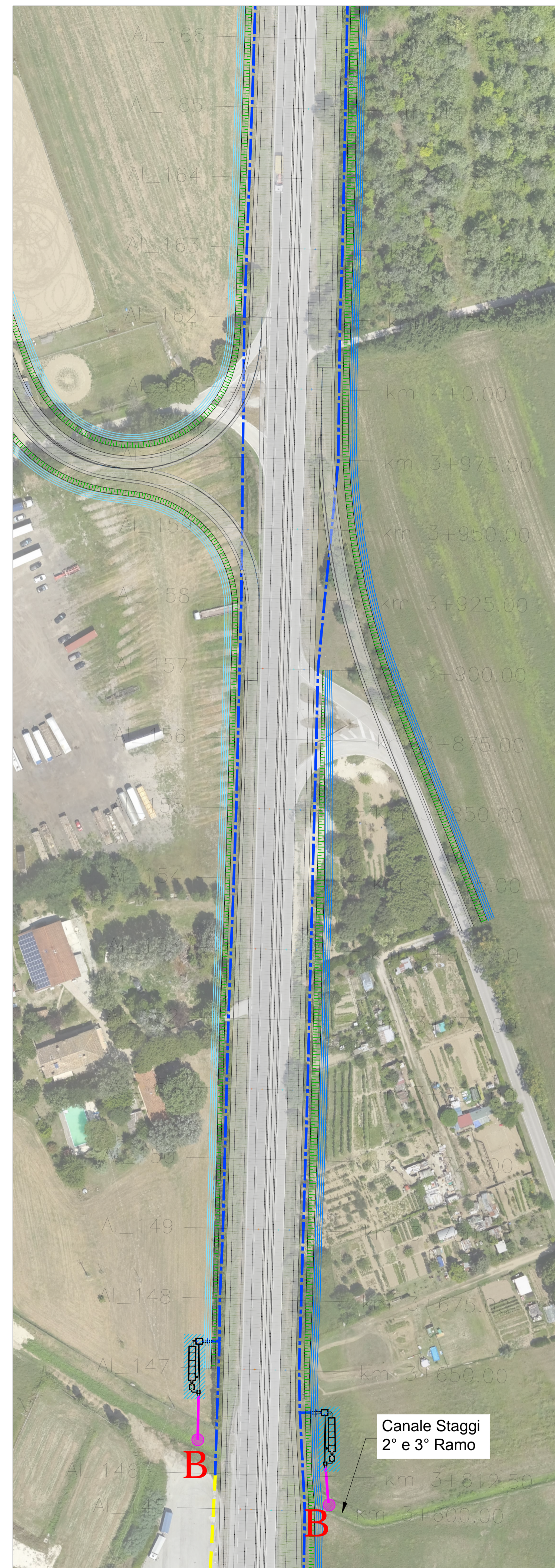
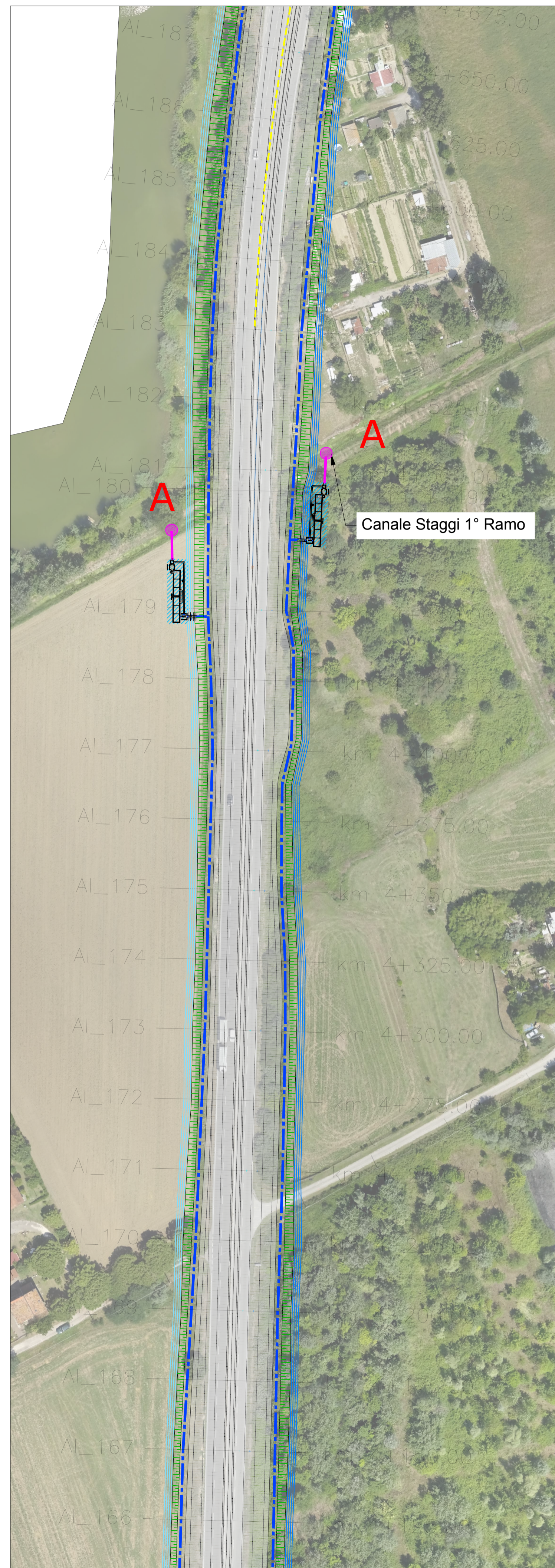
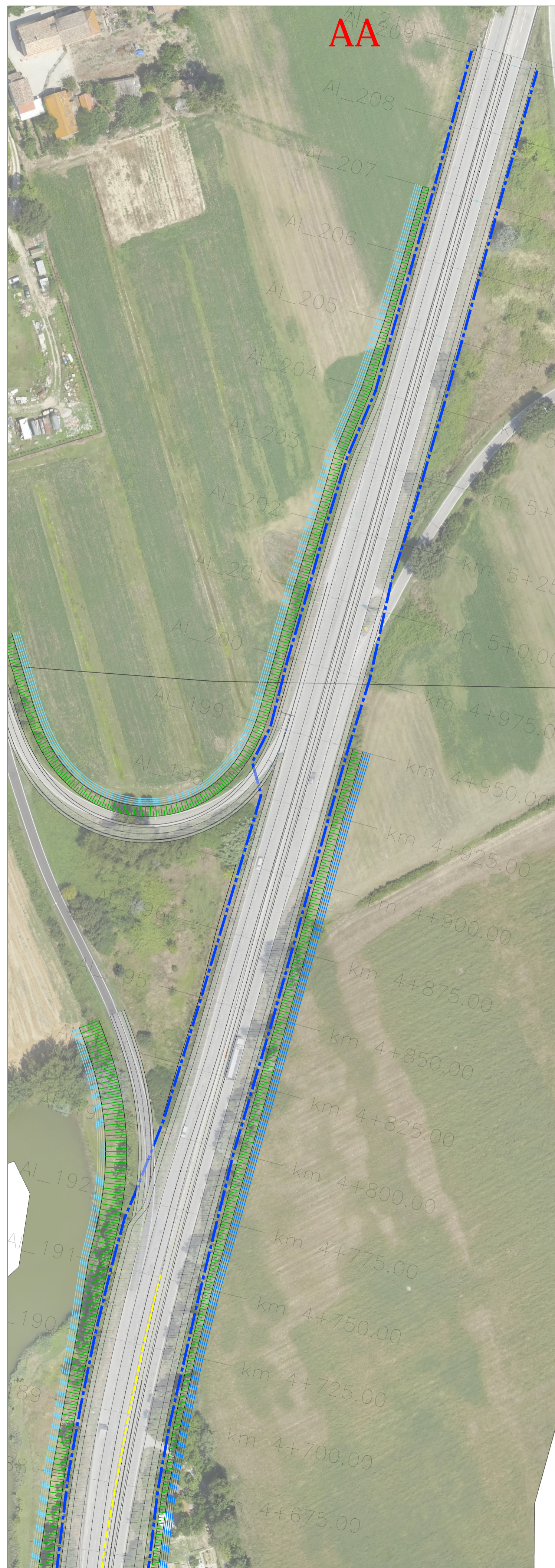
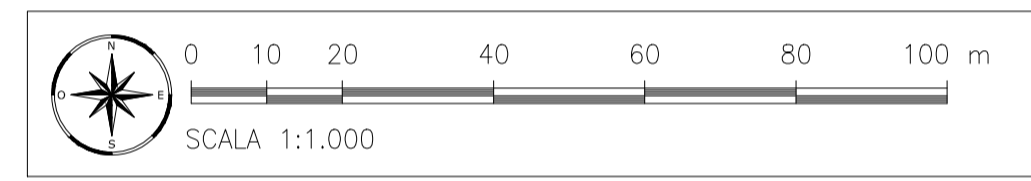


PLANIMETRIA RETE DI DRENAGGIO TRATTO AA-A E TRATTO A-B



**LEGENDA**

- Nuovo collettore in PEAD di diametro variabile (min.30cm, max.80cm) disposto all'interno dell'arginello avente rinterro minimo pari ad 1 m.
- Nuova tubazione di scarico avente diametro 80 cm per recapito nei canali esistenti.
- Nuova canaletta con canale grigliato per il drenaggio della piattaforma.
- Punto di recapito della portata drenata dalla piattaforma nel ricettore.
- Area di ubicazione dell'impianto di trattamento delle acque di prima pioggia e relativi pozzetti accessori.



Anas S.p.A. – Gruppo Ferrovie dello Stato Italiane  
Società con socio unico soggetta all'attività di direzione e coordinamento di Ferrovie dello Stato Italiane S.p.A. e concessionaria ai sensi del D.L. 138/2002 (convertito con L. 178/2002)

Struttura Territoriale Emilia Romagna  
Viale A. Masini, 8 – 40126 Bologna T [+30] 051 6301111 – F [+39] 051 244970  
Pec anas.emiliaromagna@postcert.stradeanas.it – www.stradeanas.it

S.S. 67 "Tosco-Romagnola"  
Adeguamento da Classe al Porto di Ravenna

PROGETTO DEFINITIVO

PROGETTISTI: <i>Zolet Ingegneria Srl</i>		GRUPPO DI PROGETTAZIONE	
IL GEOLOGO			
COORDINATORE PER LA SICUREZZA IN FASE DI PROGETTAZIONE			
VISTO: IL RESP. DEL PROCEDIMENTO			
PROTOCOLLO	DATA		

IDROLOGIA E IDRAULICA  
Planimetria idraulica di progetto  
Tavola 1 di 4

CODICE PROGETTO	NOME FILE	REVISIONE	SCALA
PROGETTO	T00ID00IDRPP01-04A.dwg	B	1:1000
BO328	CODICE ELAB. T00ID00IDRPP01		

REV.	DESCRIZIONE	DATA	REDATTO	VERIFICATO	APPROVATO
B	REVISIONE 1° EMISSIONE	Febbraio 2021	G.Bogo	M.Zanchettin	L. Zolet
A	EMISSIONE	Novembre 2020	G. Bogo	M. Zanchettin	L. Zolet