

Struttura Territoriale Emilia Romagna
Viale A. Masini, 8 – 40126 Bologna T [+30] 051 6301111 – F [+39] 051 244970
Pec anas.emiliaromagna@postacert.stradeanas.it – www.stradeanas.it

**S.S. 67 "Tosco-Romagnola"
Adeguamento da Classe al Porto di Ravenna**

PROGETTO DEFINITIVO

| | | | | | |
|---|------|-------------------------|--|--|--|
| PROGETTISTI: <i>Zollet Ingegneria Srl</i> | | GRUPPO DI PROGETTAZIONE | | | |
| IL GEOLOGO | | | | | |
| COORDINATORE PER LA SICUREZZA IN FASE DI PROGETTAZIONE | | | | | |
| VISTO: IL RESP. DEL PROCEDIMENTO <i>Ing. Anna Maria Nosari</i> | | | | | |
| PROTOCOLLO | DATA | | | | |

INTERFERENZE ED ESPROPRI
Interferenze
Relazione descrittiva delle interferenze

| | | | | | | |
|---|------------------------|----------------------------------|--------------|---------------|-----------|-------|
| CODICE PROGETTO PROGETTO B0328 | | NOME FILE T00IN00INTRE01B.doc | | | REVISIONE | SCALA |
| | | CODICE ELAB. T00IN00INTRE01 | | | B | – |
| | | | | | | |
| | | | | | | |
| B | REVISIONE 1° EMISSIONE | Febbraio 2021 | A. De Lullo | M. Zanchettin | L. Zollet | |
| A | EMISSIONE | Settembre 2020 | C. Dal Zotto | M. Zanchettin | L. Zollet | |
| REV. | DESCRIZIONE | DATA | REDATTO | VERIFICATO | APPROVATO | |



Comune di RAVENNA (RA)

Adeguamento da Classe al Porto di Ravenna
Prestazione di servizi tecnici per la redazione dello studio di
fattibilità tecnica ed economica, progetto definitivo ed esecuti-
vo.

PROGETTO DEFINITIVO

Lavori di adeguamento da Classe al Porto di Ravenna

RELAZIONE DESCRITTIVA DELLE INTER- FERENZE

INDICE

| | | |
|----------|--|-----------|
| 1 | CENSIMENTO DELLE INTERFERENZE | 3 |
| 1.1 | LINEE AEREE | 3 |
| 1.1.1 | Terna | 3 |
| 1.1.2 | Enel | 4 |
| 1.2 | RETE DI ACQUEDOTTO | 5 |
| 1.2.1 | ROMAGNA ACQUE | 5 |
| 1.2.2 | GRUPPO HERA | 6 |
| 1.3 | RETE DI FOGNATURA | 8 |
| 1.4 | RETE DEL GAS | 8 |
| 1.5 | CANALI E CONDOTTE | 10 |
| 2 | RISOLUZIONE DELLE INTERFERENZE | 14 |
| 3 | SCHEDE DI CENSIMENTO DELLE INTERFERENZE | 15 |

1 CENSIMENTO DELLE INTERFERENZE

Dai rilievi svoltisi in questa fase preliminare e dalle richieste fatte agli enti gestori per quanto riguarda le linee aeree e le reti sotterranee interferenti si è proceduto nella redazione di un elaborato progettuale di carattere generale corredato da un ulteriore elaborato dove vengono messi in luce con maggior dettaglio le interferenze che interessano il tratto della SS67 oggetto di intervento.

Alla luce di quanto sopra riportato e meglio raffigurato nell'elaborato grafico, sulla base dei dati forniti, si evidenzia che lungo il tracciato troviamo dei punti localizzati dove vi sono i sottoservizi che attraversano ortogonalmente la sede stradale.

E' da precisare tuttavia, che non vi è alcun parallelismo con l'asse stradale, il quale avrebbe causato problematiche non indifferenti dal punto di vista economico oltre che realizzativo.

Nella fase iniziale dello studio e del reperimento delle informazioni sono stati contattati gli enti gestori. Il Gruppo HERA il quale rappresenta una multiutility italiana che gestisce i settori: ambiente (gestione rifiuti), idrico (acquedotto, fognatura e depurazione) ed energia (distribuzione e vendita di energia elettrica, gas e servizi energia). Il Consorzio di Bonifica Romagna invece gestisce i canali e le condotte a scopo irriguo.

Le reti presenti che si sono riscontrate sono:

- Linee aeree – Elettrodotto;
- Reti di acquedotto;
- Reti di fognatura;
- Reti del gas a media e bassa pressione;
- Canali e condotte.

Il tratto in oggetto, inoltre, risulta interferito dalle condotte principali del gruppo Romagna Acque: nello specifico, sono stati identificati una serie di sottoservizi che attraversano il viadotto dei Fiumi Uniti e che in fase di esecuzione sarà necessario spostare. Dalle informazioni pervenute dagli enti interessati risultano:

- Rete di distribuzione di acquedotto (HERA);
- Condotte principali "Acquedotto della Romagna" DN900 (Romagna Acque).

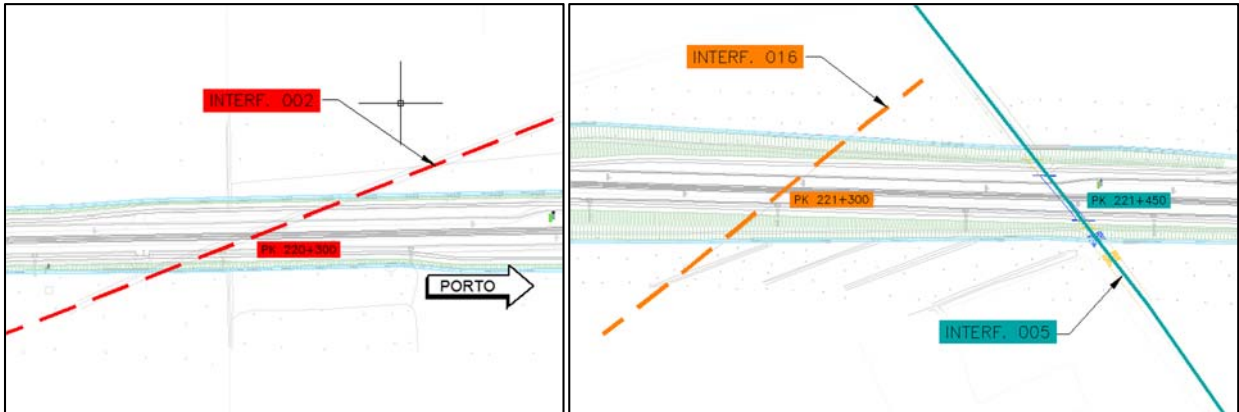
Qui di seguito si esplicitano in dettaglio le diverse reti che si vanno ad intercettare lungo il tracciato. Per una rappresentazione grafica, sicuramente più chiara, si rimanda agli elaborati grafici.

1.1 LINEE AEREE

1.1.1 Terna

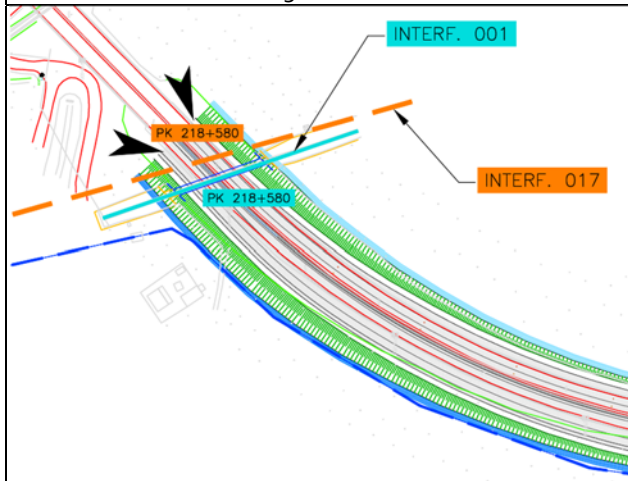
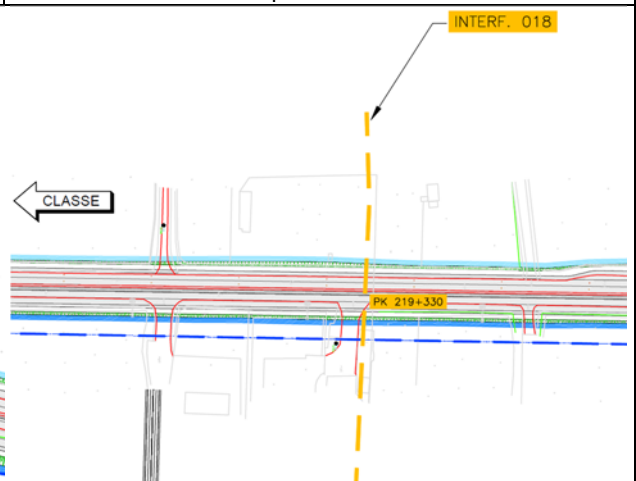
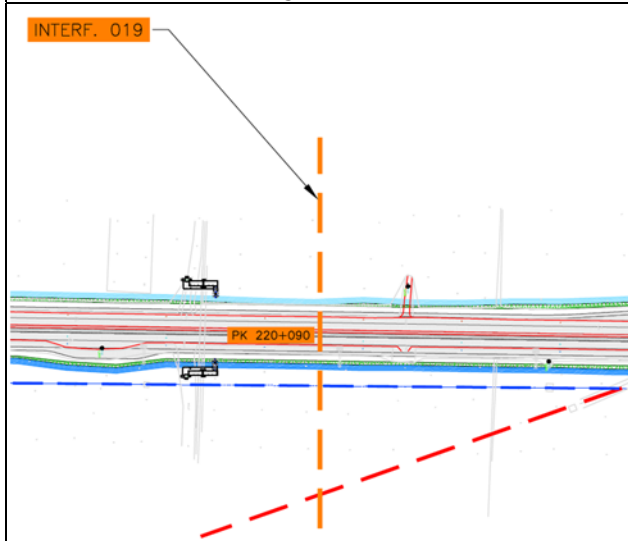

In corrispondenza della progressiva chilometrica Km 220+300 della Via Classicana si trova una linea aerea ad alta tensione (*INTERF. 002*) che attraversa la SS67 e per quanto riguarda le attività oggetto di intervento non va in alcun modo ad interferire con le attività realizzative; viene solo segnalata per la vicinanza durante l'esecuzione delle opere e la realizzazione delle piste di cantiere. I tralicci sono localizzati indicativamente prendendo in riferimento la direzione Nord verso il porto, sul lato sinistro di 70 – 80 metri mentre sul lato destro 25 – 35 metri.

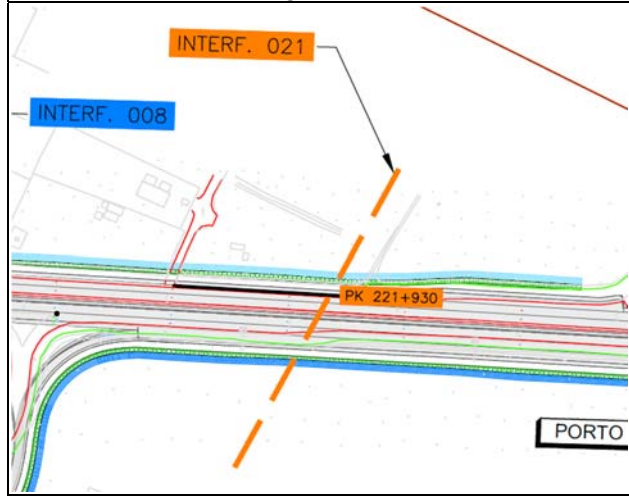
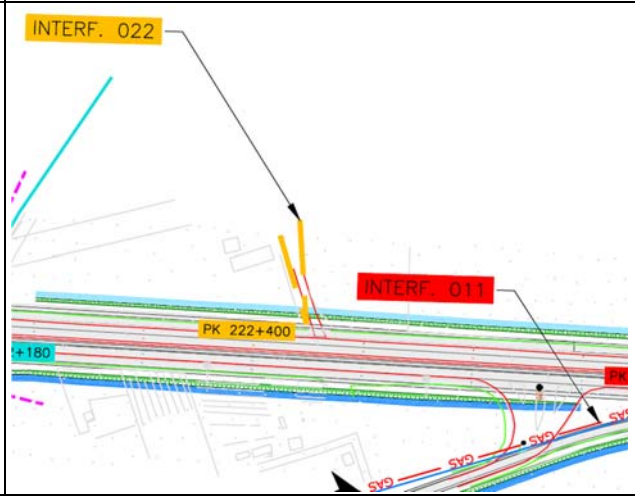
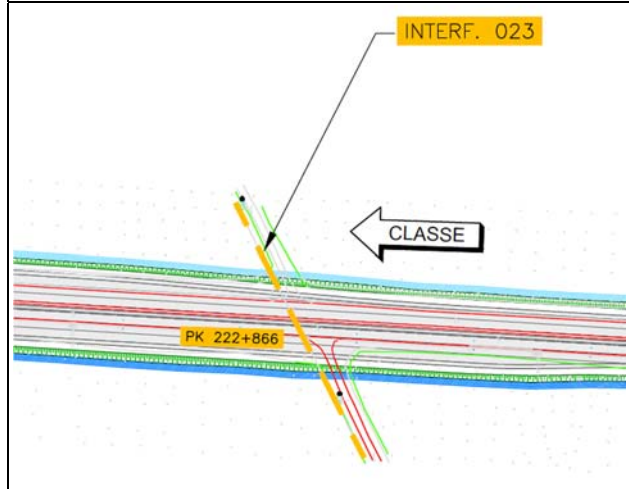
In corrispondenza della progressiva km 221+300, invece, è presente una linea aerea a media tensione (*INTERF. 016*) che, come la precedente, non interferisce con l'opera in oggetto.



1.1.2 Enel

Da una prima analisi, le interferenze riscontrate con le linee aeree e interrato a 15000 V e 400 V gestite da Enel Distribuzione sono le seguenti:

| | |
|---|--|
| <ul style="list-style-type: none"> • INTERF. 017 – Km 218+580 Linea aerea da 15 kV | <ul style="list-style-type: none"> • INTERF. 018 – Km 219+330 Cavo aereo da 400 V |
|  |  |
| <ul style="list-style-type: none"> • INTERF. 019 – Km 220+090 Linea aerea da 15 kV | <ul style="list-style-type: none"> • INTERF. 020 – Km 221+030 Cavo aereo da 400 V sotto il viadotto |
|  |  |

| | |
|---|--|
| <ul style="list-style-type: none"> • INTERF. 021 – Km 221+930 Linea aerea da 15 kV | <ul style="list-style-type: none"> • INTERF. 022 – Km 222+400 Cavo interrato da 400 V |
|  |  |
| <ul style="list-style-type: none"> • INTERF. 023 – Km 222+866 Cavo aereo da 400 V | |
|  | |

Per tutte le interferenze segnalate non si prevedono particolari problematiche tranne per il cavo interrato in corrispondenza dell'interferenza 022: quest'ultima viene segnalata per la vicinanza durante l'esecuzione delle opere e la realizzazione di piste di cantiere, dunque è necessario valutare l'effettiva posizione per prevedere eventuali interventi necessari alle fasi realizzative.

1.2 RETE DI ACQUEDOTTO

1.2.1 ROMAGNA ACQUE

La condotta dell'acquedotto DN900 gestito da Romagna Acque in ghisa sferoidale del tipo non antisfilamento interessa il tratto in oggetto, sia parallelamente che con attraversamenti; lungo il tracciato sono presenti pozzetti di ispezione di sfiato e di scarico con pozzetti di recapito nei vicini fossi o scoli consorziali, posti in asse alla condotta. La condotta è posata parallelamente alla statale ad una distanza di circa 10 m in dal piede del rilevato sul lato destro fino alla km. 220+630 dove avviene l'attraversamento per poi proseguire sul lato sinistro dalla km. 220+680.

Da una verifica preliminare si riscontrano le seguenti interferenze:

- *INTERF. 025* - Km 218+585 / Km 218+860: il tratto di acquedotto interferisce con il fosso di nuova realizzazione nel tratto in curva;
- *INTERF. 026* - Km 220+560 / 220+630: interferenza con lo svincolo B;
- *INTERF. 027* - Km 220+630 / 220+680: attraversamento della statale da lato destro a lato sinistro;
- *INTERF. 028* - Km 221+000 / Km 221+170: la condotta è posata sul lato sinistro del viadotto sui Fiumi Uniti;
- *INTERF. 029* - Km 219+220: interferenza con l'adeguamento dell'accesso n.4.

Per ciò che concerne lo svincolo per il Lido di Dante e il viadotto dei Fiumi Uniti, per gli interventi di allargamento, essendo quest'ultimi interferiti dalla condotta principale dell'acquedotto (DN900) è necessario prevedere interruzioni temporanee durante le lavorazioni ed interventi specifici per la continuità della condotta.

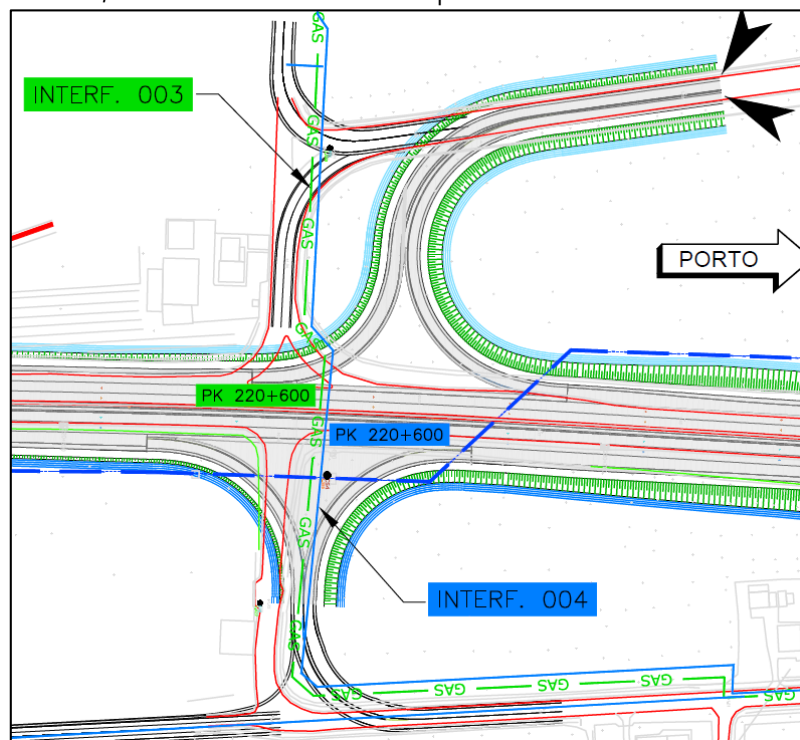
1.2.2 GRUPPO HERA

Le reti di acquedotto come già descritto in premessa attraversano ortogonalmente la piattaforma stradale, questo in 4 punti localizzati lungo il tratto di intervento.

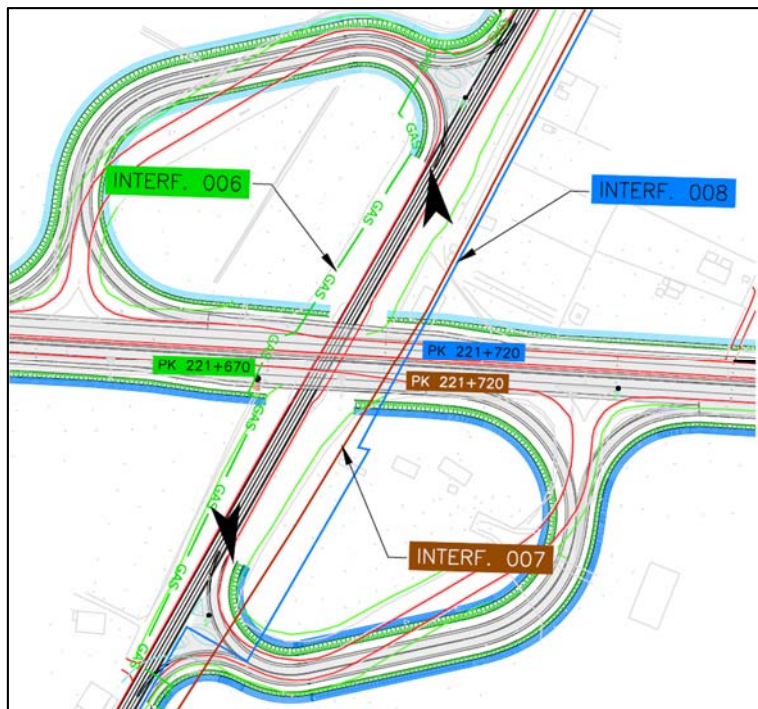
Uno di questi si trova in corrispondenza del Viadotto Fiumi Uniti (oggetto di intervento di adeguamento della sezione stradale) tra le progressive Km 221+030 e Km 221+150 (*INTERF. 024*).

Gli altri 3 punti si trovano indicativamente alle progressive:

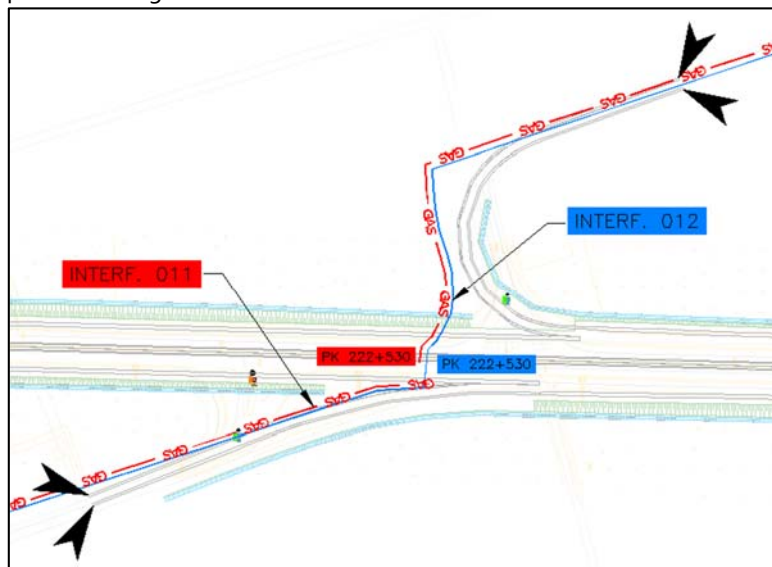
- *INTERF. 004* - Km 220+600 / Km 220+610 (si veda Dettaglio 1 nell'elaborato *ToolNoolNTSC01B*);
Il tratto di acquedotto nell'area di intervento si compone di due tubazioni di materiali differenti, in particolare fibrocemento/cemento amianto e acciaio rispettivamente di diametro 80 e 100 mm.



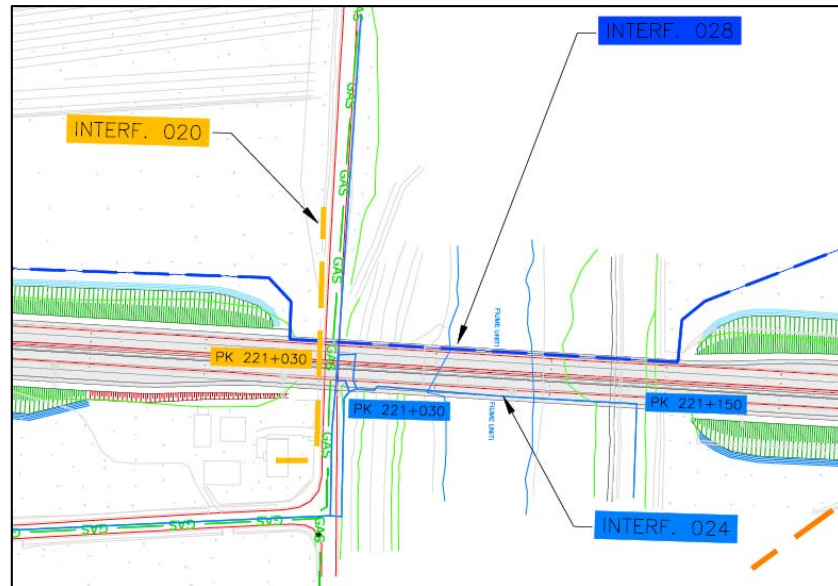
- *INTERF. 008* - Km 221+720 (si veda Dettaglio 2 nell'elaborato *ToolNoolNTSC01B*);
In corrispondenza dello svincolo di Porto Fuori si trova tubazione in fibrocemento/cemento amianto di diametro 150 mm che attraversa la piattaforma stradale.



- *INTERF. 012*- Km 222+530 / Km 222+540 (si veda Dettaglio 3 nell'elaborato *ToolNooINTSC01B*);
La tubazione si presenta in PVC di diametro 110 mm ed in corrispondenza della piattaforma è stata adeguatamente protetta con guaina in acciaio.



- *INTERF. 024* – Km 221+030 / Km 221+150
Il tratto di acquedotto nell'area di intervento si compone di due tubazioni di materiali differenti, in particolare fibrocemento/cemento amianto e acciaio rispettivamente di diametro 80 e 100 mm.



1.3 RETE DI FOGNATURA

Relativamente a tale sottoservizio, si riscontra un unico attraversamento in corrispondenza dello svincolo di Porto Fuori localizzato indicativamente alla progressiva chilometrica Km 221+720 (*INTERF. 007*). La rete viene definita come fognatura nera in pressione con diametro di 500 mm anch'esso come le tubazioni di acquedotto in materiale fibrocemento – cemento amianto.

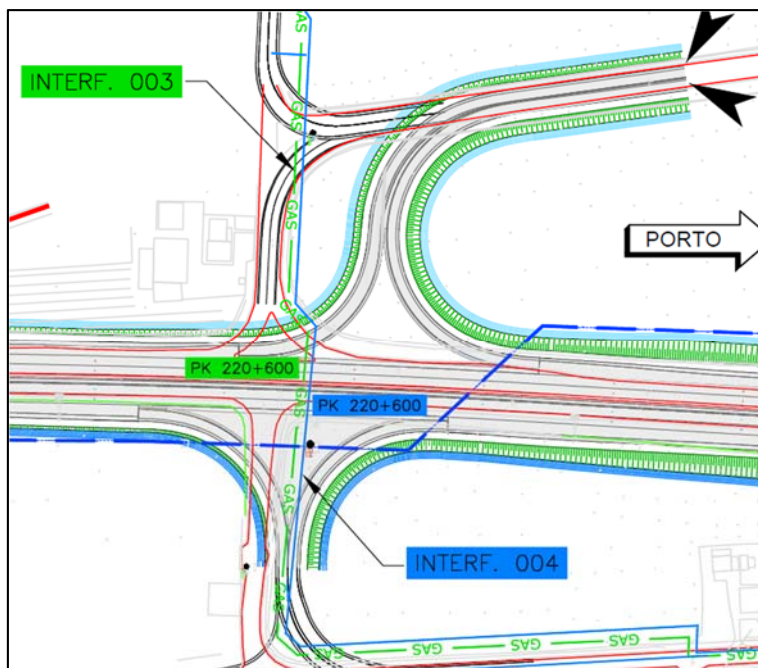
È necessario un approfondimento sull'effettivo posizionamento dell'attuale tubazione per valutare le azioni da intraprendere durante le lavorazioni: dai documenti forniti dall'ente gestore risulta che nel tratto della piattaforma stradale è stato eseguito un intervento di rinforzo e protezione del tubo.



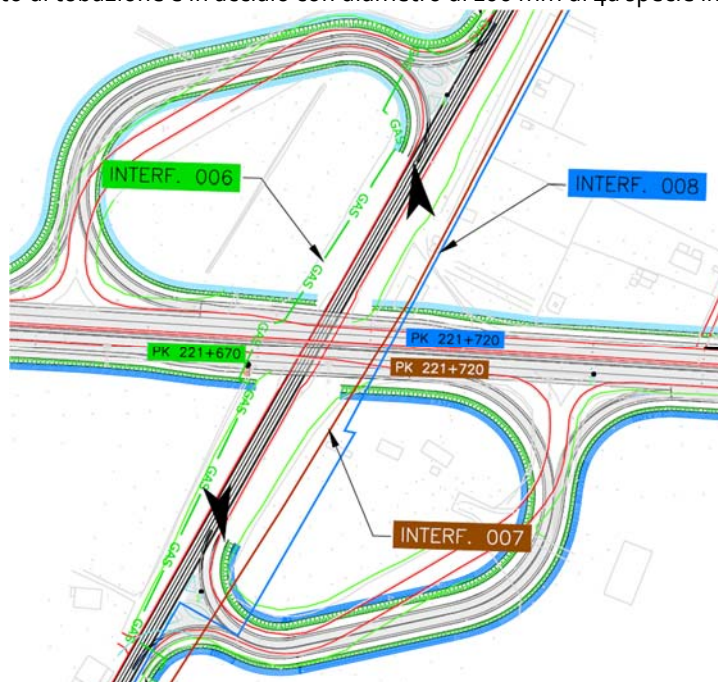
1.4 RETE DEL GAS

I tratti di attraversamento del gas - metano che si incontrano lungo il tracciato di intervento sono rappresentati da reti in media e bassa tensione in 3 punti. In dettaglio:

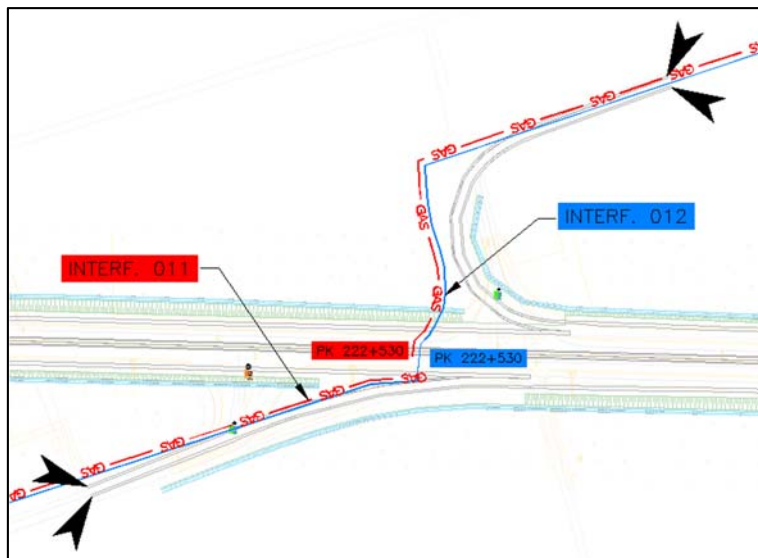
- *INTERF. 003* - Km 220+600 / Km 220+610 (si veda Dettaglio 1 nell'elaborato *ToolNoolINTSCo1B*);
 - Il tratto di tubazione è in acciaio con diametro di 80 mm di 6a specie in media pressione.



- *INTERF. 006* - Km 221+670 (si veda Dettaglio 2 nell'elaborato *ToolNooINTSCo1B*);
 - Il tratto di tubazione è in acciaio con diametro di 100 mm di 4a specie in media pressione.


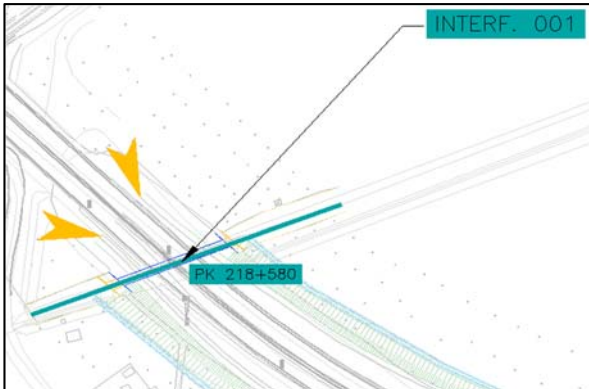

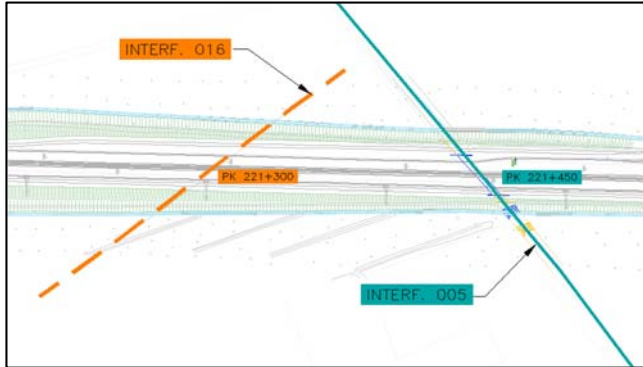


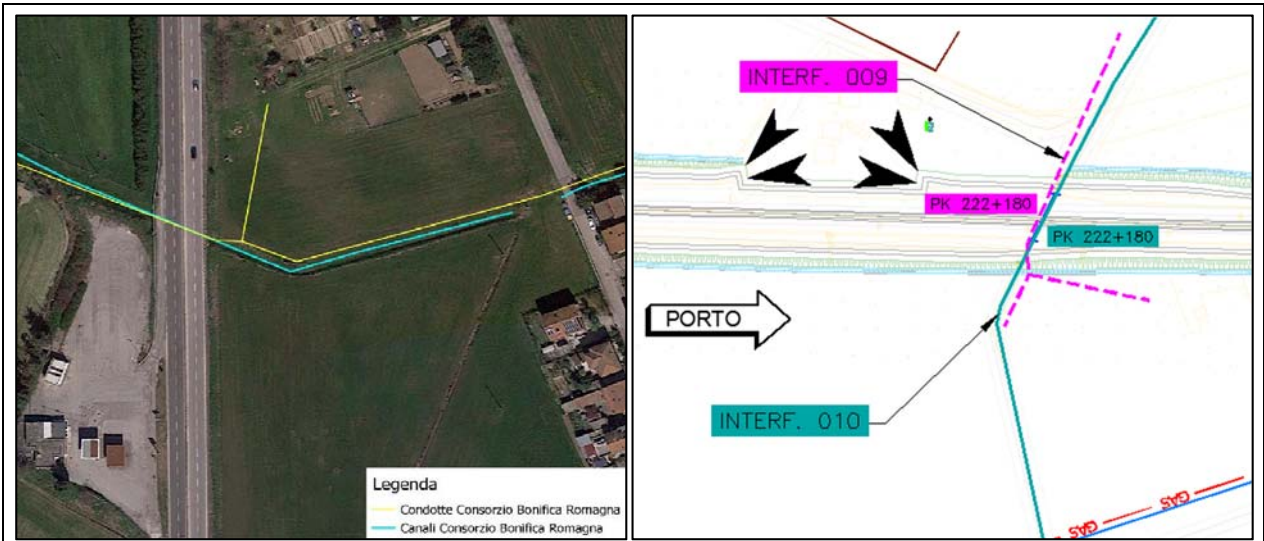
- *INTERF. 011* - Km 220+530 / Km 220+540 (si veda Dettaglio 3 nell'elaborato *ToolNooINTSCo1B*);
 - Il tratto di tubazione è in acciaio con diametro di 80 mm di 7a specie in bassa pressione.



1.5 CANALI CONDOTTE

Relativamente ai canali a cielo aperto e le condotte gestite dal Consorzio di Bonifica Romagna si riportano in modo specifico nelle schede di censimento.

| CANALI A CIELO APERTO | |
|--|--|
| <ul style="list-style-type: none"> Km. 218+580 – Canale Arcabologna (<i>INTERF. 001</i>) |   |
| <ul style="list-style-type: none"> Km. 221+450 – Canale Lecche (<i>INTERF. 005</i>) |   |
| <ul style="list-style-type: none"> Km. 222+180 – Canale Staggi [2° ramo] (<i>INTERF. 010</i>) | |

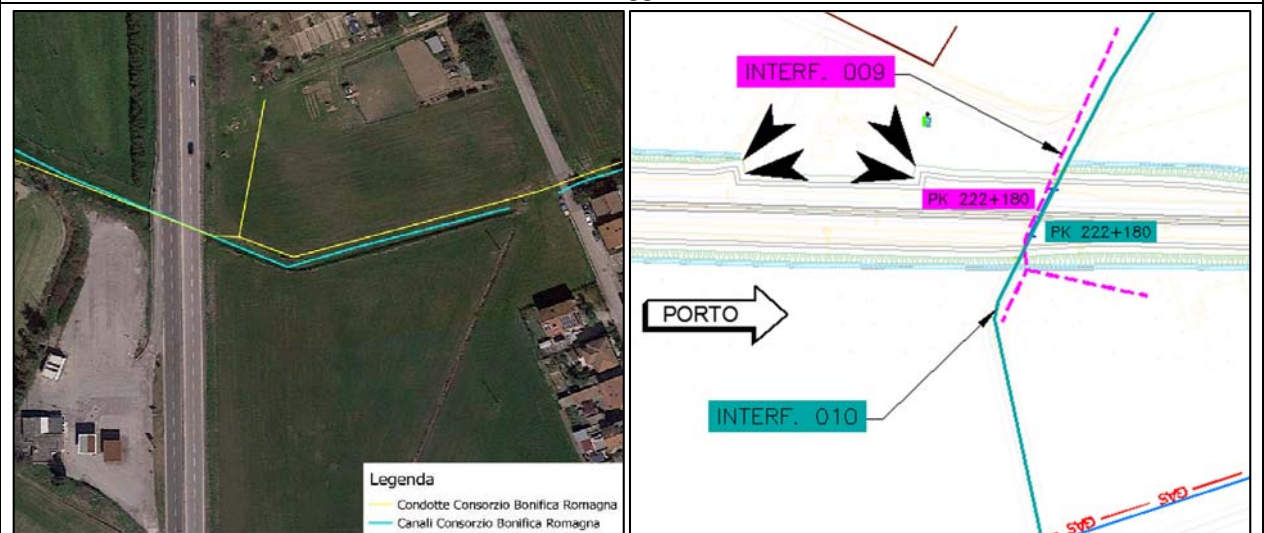


- Km. 223+070 – Canale Staggi (*INTERF. 014*)

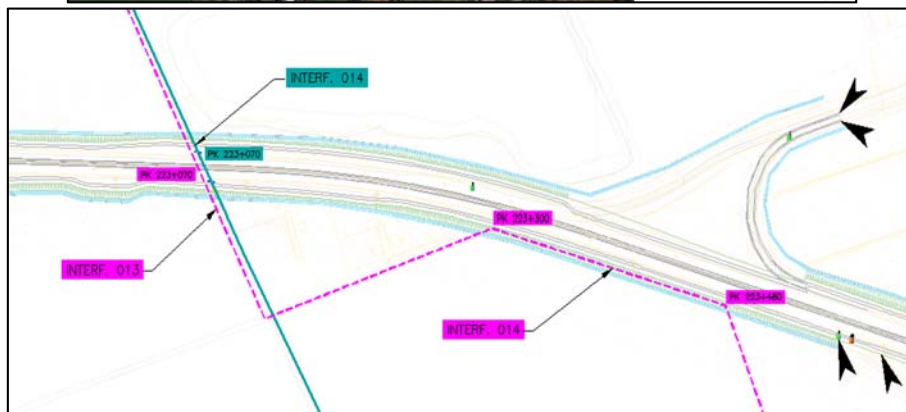
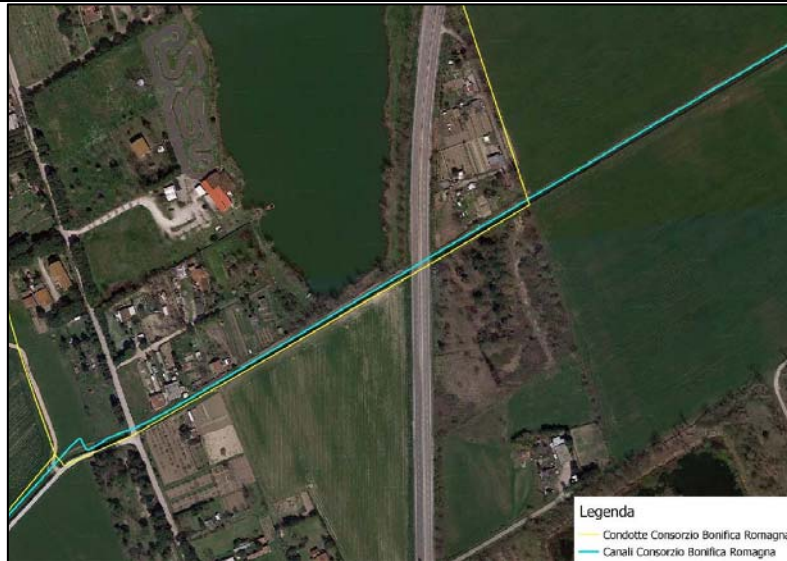


CONDOTTE IRRIGUE

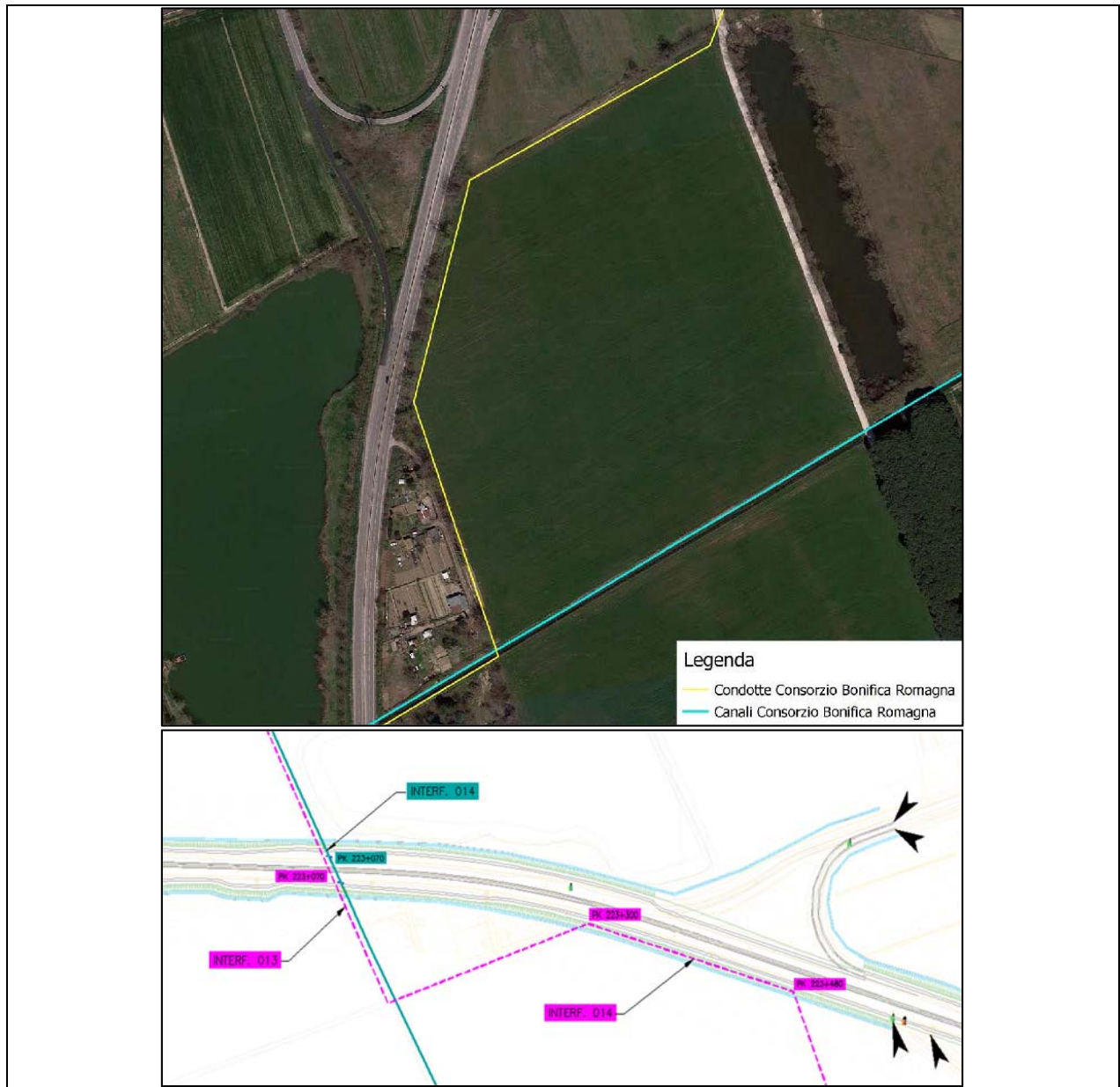
- Km. 222+180 – Canale della Gabbia [Canale Staggi 2° ramo] (*INTERF. 009*)



- Km. 223+070 – Condotta irrigua (*INTERF. 013*)



- Km. 223+300 – Condotta irrigua (*INTERF. 015*)



2 RISOLUZIONE DELLE INTERFERENZE

È da sottolineare il fatto che, da quanto viene riportato dagli elaborati forniti da HERA, ci si è trovati in presenza di tubazioni di materiale "fibrocemento – cemento amianto" le quali dovranno essere trattate nel rispetto delle normative. E' necessario prima di tutto verificare l'effettivo tipo di materiale con l'ente gestore, e successivamente se in fibra di amianto prevedere in modo dettagliato le prescrizioni a cui ci si deve attenere per la bonifica prima dell'esecuzione dei lavori.

Nei casi generali invece prima dell'inizio degli scavi dovranno essere contattati comunque i tecnici degli enti gestori al fine di evitare rotture accidentali e concordare eventuali accorgimenti per tutelare gli impianti sotterranei esistenti. Tali accorgimenti si caratterizzano nella preventiva localizzazione e rinvenimento delle tubazioni passanti ai lati della carreggiata e che saranno soggette agli scavi di sbancamento. Successivamente andrà concordato direttamente con l'ente che gestisce la rete interferente capire la tipologia e l'estensione di eventuali allungamenti o protezioni della tubazione.

Di maggiore entità risulta l'interferenza riscontrata in corrispondenza del viadotto sui Fiumi Uniti con la rete acquedottistica; in tal caso, date le modalità realizzative per l'adeguamento dell'opera ad impalcato separati, si può prevedere a seguito della realizzazione del primo impalcato, lo spostamento della rete interferente e la successiva demolizione dell'opera esistente: sull'impalcato di nuova realizzazione viene installata la condotta e realizzati i relativi raccordi con la rete esistente, permettendo una minima interruzione temporale del servizio di distribuzione.

Le fasi previste sono da verificare e concordare con l'ente gestore.

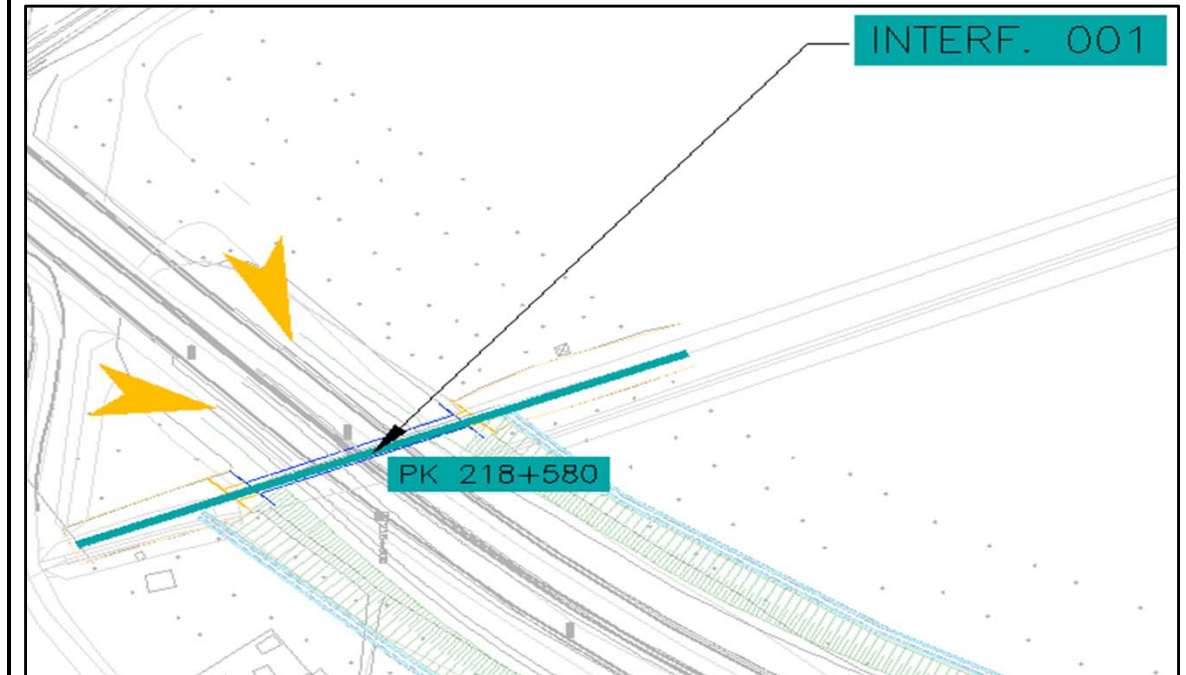
Qui di seguito si riportano per completezza le schede di censimento elaborate per le diverse tipologie di interferenza.

3 SCHEDE DI CENSIMENTO DELLE INTERFERENZE

GENERALITA' INTERFERENZA

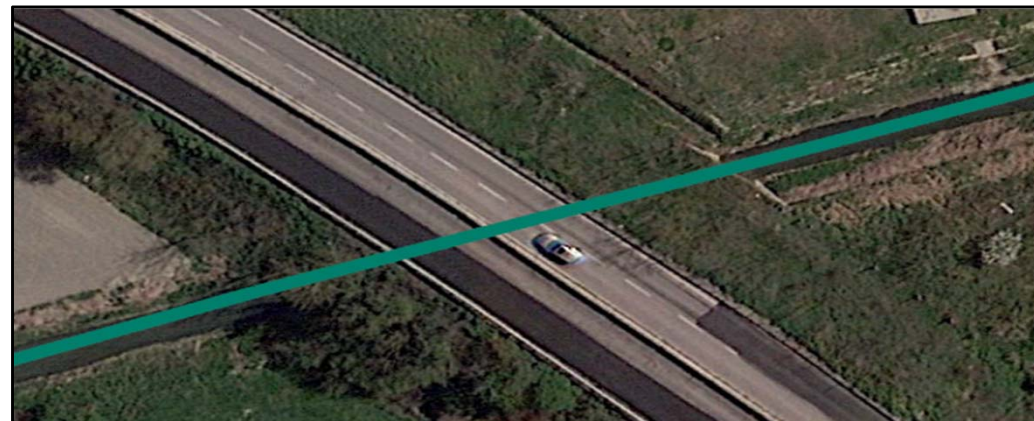
| | | | |
|--------------------------|--|------------------------|-----------------------------|
| Provincia | <u>RAVENNA</u> | Coord. GPS | <u>44°22'36.99"N</u> |
| Comune | <u>RAVENNA</u> | | <u>12°14'32.71"E</u> |
| Tipologia interferenza | <u>Canale irriguo</u> | Picchetto | <u>PK 218+580</u> |
| Ente | <u>Consorzio Bonifica Romagna</u> | Attraversamento | <u>X</u> |
| Indirizzo | <u>Via R. Lambruschi, 195, Cesena</u> | Parallelismo | |
| Personale di riferimento | <u>Ing. Alberto Vanni</u> | Codice ID interferenza | <u>INTERF. 001</u> |
| Telefono | <u>0547327410</u> | | |
| Fax | <u>0544249888</u> | | |

DOCUMENTAZIONE FOTOGRAFICA



PREVISIONE INTERVENTO

| | |
|----------------|---|
| Descrizione | <u>Canale Arcabologna. Presenza di un tombino scatolare di attraversamento</u> |
| Criticità | <u>Nessuna</u> |
| Ipotesiolutiva | <u>L'attuale tombino scatolare verrà allungato ambo le parti, non simmetricamente, di una lunghezza definita negli elaborati grafici. L'allungamento essendo di dimensioni considerevoli, dell'ordine di 4 - 5 m, si opterà per la posa di manufatti prefabbricati (da considerare la giunzione con l'attuale muro di imbocco)</u> |



GENERALITA' INTERFERENZA

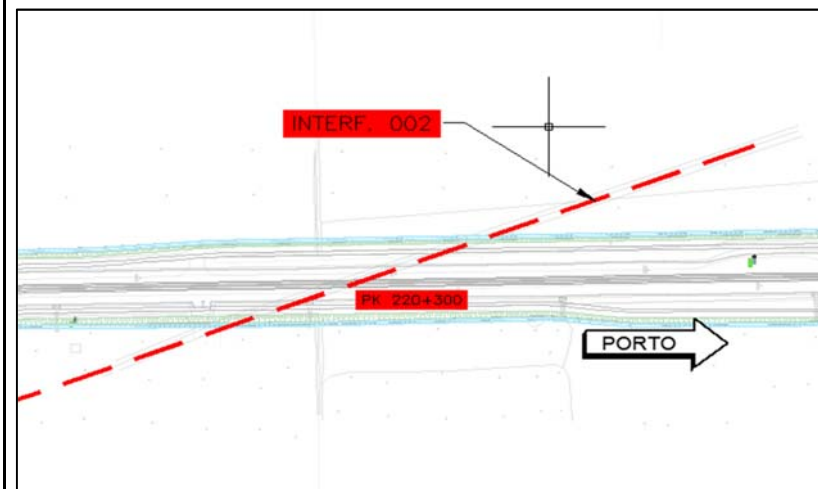
| | | | |
|--|--|------------------------|-----------------------------|
| Provincia | <u>RAVENNA</u> | Coord. GPS | <u>44°23'32.88"N</u> |
| Comune | <u>RAVENNA</u> | | <u>12°14'36.81"E</u> |
| Tipologia interferenza | <u>Linea elettrica</u> | Picchetto | <u>PK 220+300</u> |
| Ente | <u>TERNA</u> | Attraversamento | <u>X</u> |
| Indirizzo Personale di riferimento | <u>Via Egidio Galbani, 70, Roma</u> | Parallelismo | |
| Telefono | <u>0683138111</u> | Codice ID interferenza | <u>INTERF. 002</u> |
| Fax | | | |

PREVISIONE INTERVENTO

| | |
|----------------|---|
| Descrizione | <u>Linea elettrica ad alta tensione</u> |
| Criticità | <u>Nessuna</u> |
| Ipotesiolutiva | <u>Viene solo segnalata per la vicinanza durante l'esecuzione delle opere e la realizzazione di piste di cantiere. Non si prevede alcun intervento</u> |



DOCUMENTAZIONE FOTOGRAFICA



GENERALITA' INTERFERENZA

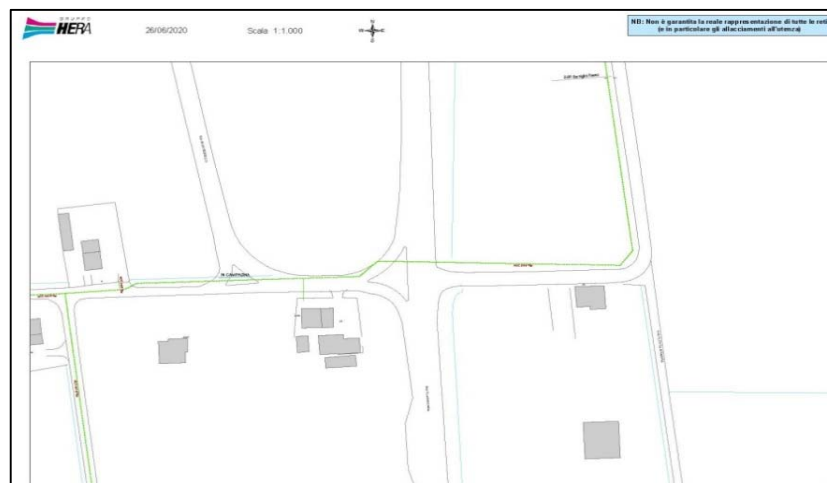
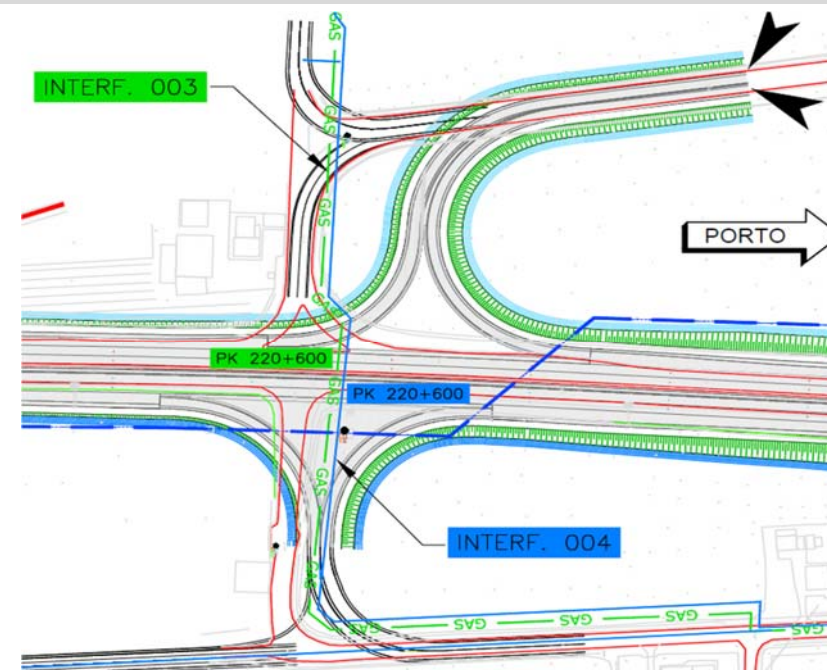
| | | | |
|--|--|------------------------|-----------------------------|
| Provincia | <u>RAVENNA</u> | Coord. GPS | <u>44°23'40.83"N</u> |
| Comune | <u>RAVENNA</u> | | <u>12°14'36.62"E</u> |
| Tipologia interferenza | <u>Rete Gas - media pressione</u> | Picchetto | <u>PK 220+600</u> |
| Ente | <u>HERA</u> | Attraversamento | <u>X</u> |
| Indirizzo Personale di riferimento | <u>Viale Carlo Berti Phicat, 2/4, Bologna</u> | Parallelismo | |
| Telefono | <u>051287111</u> | Codice ID interferenza | <u>INTERF. 003</u> |
| Fax | <u>051287525</u> | | |

PREVISIONE INTERVENTO

| | |
|----------------|---|
| Descrizione | <u>Rete Gas. Il tratto di tubazione interrata è in acciaio con diametro 80 mm, di 6a specie (Media Pressione) come indicato dal consorzio di bonifica.</u> |
| Criticità | <u>Non si conosce la profondità della tubazione</u> |
| Ipotesiolutiva | <u>Prima di proporre un'ipotesi risolutiva si intende approfondire l'indagine della tubazione direttamente con l'ente gestore.</u> |



DOCUMENTAZIONE FOTOGRAFICA



GENERALITA' INTERFERENZA

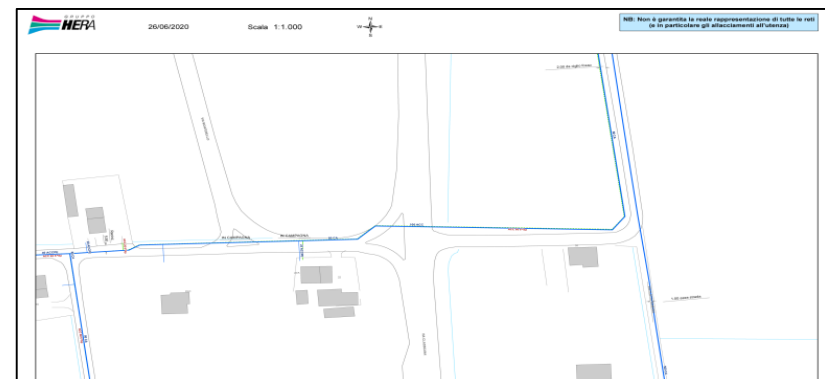
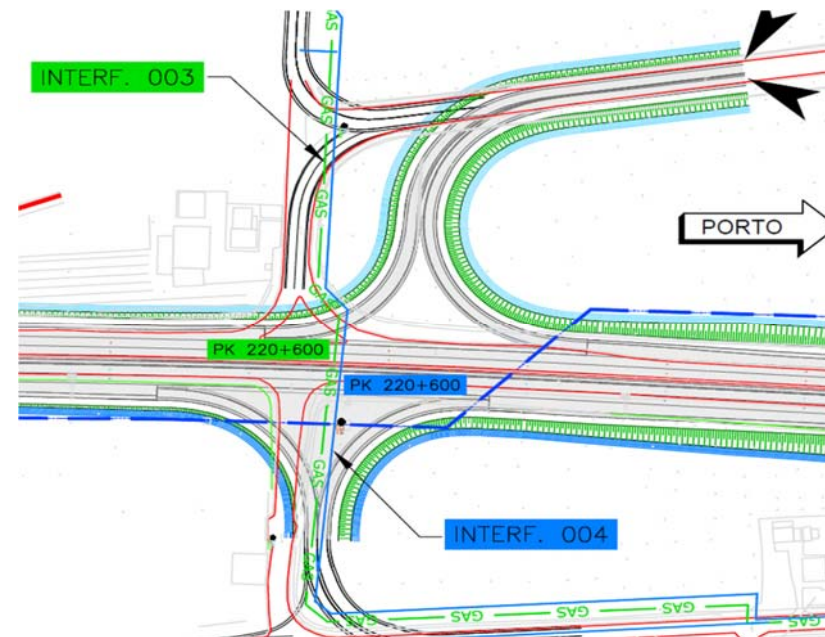
| | | | |
|-----------------------------|--|------------------------|-----------------------------|
| Provincia | <u>RAVENNA</u> | Coord. GPS | <u>44°23'40.83"N</u> |
| Comune | <u>RAVENNA</u> | | <u>12°14'36.62"E</u> |
| Tipologia interferenza | <u>Rete Acqua</u> | Picchetto | <u>PK 220+600</u> |
| Ente | <u>HERA</u> | Attraversamento | <u>X</u> |
| Indirizzo | <u>Viale Carlo Berti Phicat, 2/4, Bologna</u> | Parallelismo | |
| Personale di riferimento | <u>Dott. Arlotti (servizio cartografia)</u> | Codice ID interferenza | <u>INTERF. 004</u> |
| Telefono | <u>051287111</u> | | |
| Fax | <u>051287525</u> | | |

PREVISIONE INTERVENTO

| | |
|----------------|--|
| Descrizione | <u>Acquedotto composto da due tubazioni aventi diametri e materiali differenti; Diamtro 80 e 100 mm</u> |
| Criticità | <u>ATTENZIONE: Tubazione in fibrocemento/cemento amianto</u> |
| Ipotesiolutiva | <u>Prevedere di mantenere l'attuale tubazione, proteggendola sulla parte superiore (qualora avesse uno spessore insufficiente rispetto al piano viabile) ed estendendo la protezione fino alla fine dell'allargamento previsto.</u> |



DOCUMENTAZIONE FOTOGRAFICA



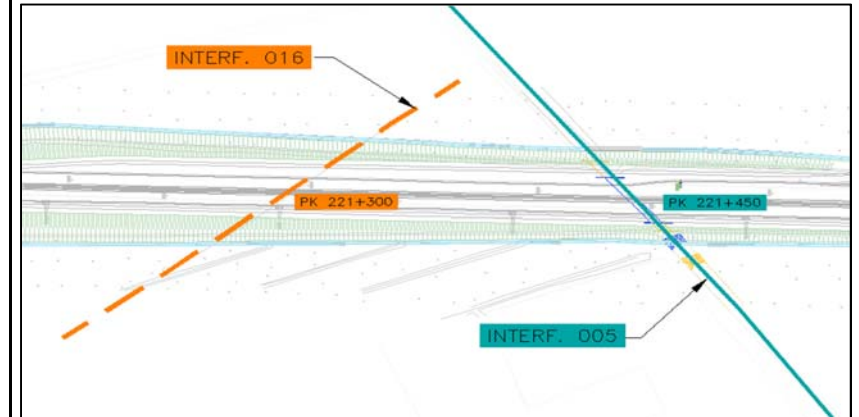
GENERALITA' INTERFERENZA

| | | | |
|--------------------------|---------------------------------------|------------------------|----------------------|
| Provincia | RAVENNA | Coord. GPS | 44°22'36.99"N |
| Comune | RAVENNA | | 12°14'32.71"E |
| Tipologia interferenza | Canale irriguo | Picchetto | PK 221+450 |
| Ente | Consorzio Bonifica Romagna | Attraversamento | X |
| Indirizzo | Via R. Lambruschi, 195, Cesena | Parallelismo | |
| Personale di riferimento | Ing. Alberto Vanni | Codice ID interferenza | INTERF. 005 |
| Telefono | 0547327410 | | |
| Fax | 0544249888 | | |

PREVISIONE INTERVENTO

| | |
|----------------|--|
| Descrizione | <u>Canale Lecche. Presenza di un tombino scatolare di attraversamento</u> |
| Criticità | <u>Nessuna</u> |
| Ipotesiolutiva | <u>L'attuale tombino scatolare verrà allungato ambo le parti, non simmetricamente, di una lunghezza definita negli elaborati grafici. In particolare nelle proprietà a destra in direzione Nord vi è uno scatolare che permette il passaggio sopra il canale del consorzio; si provvederà comunque a realizzare un manufatto continuo in destra così da ristabilire anche il passaggio del fosso da parte dei privati alla base del rilevato in progetto.</u> |

DOCUMENTAZIONE FOTOGRAFICA



GENERALITA' INTERFERENZA

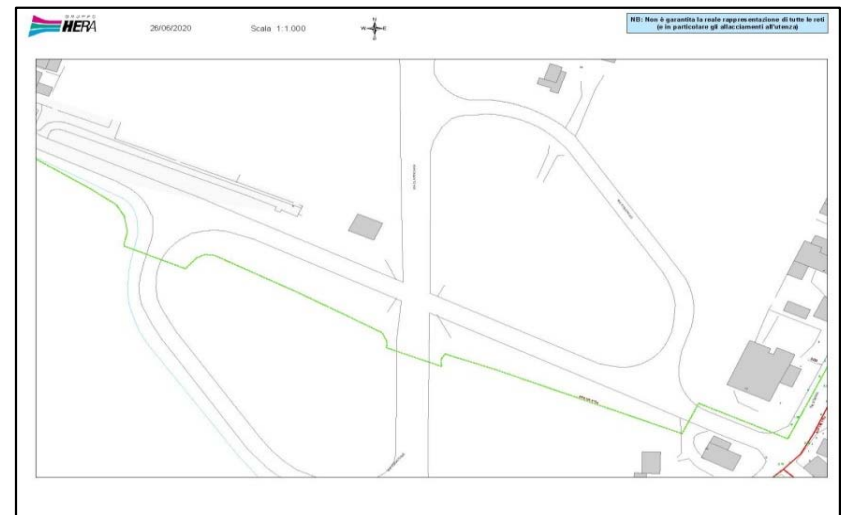
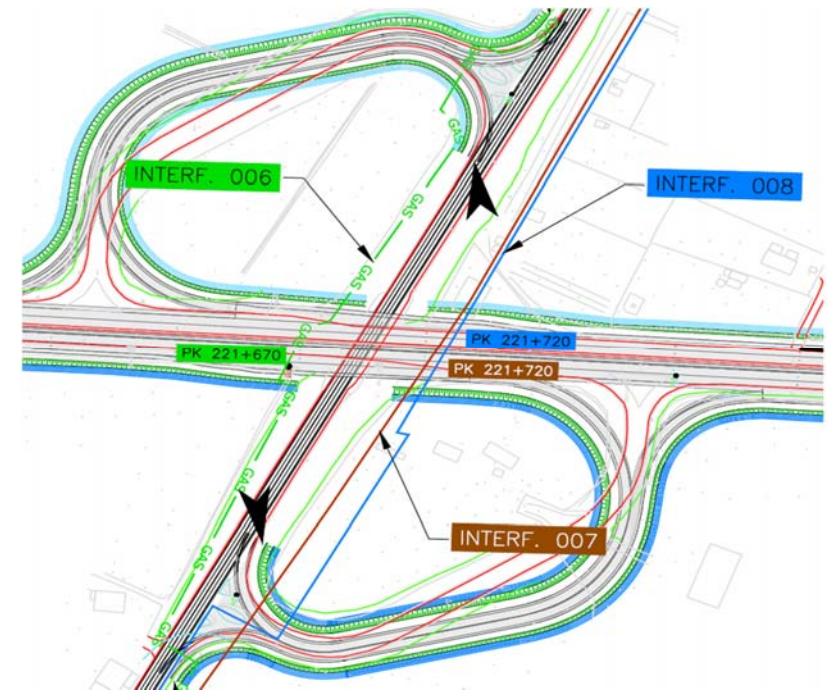
| | | | |
|-----------------------------|---|------------------------|----------------------|
| Provincia | RAVENNA | Coord. GPS | 44°24'15.96"N |
| Comune | RAVENNA | | 12°14'38.07"E |
| Tipologia interferenza | Rete Gas | Picchetto | PK 221+670 |
| Ente | HERA | Attraversamento | X |
| Indirizzo | Viale Carlo Berti Phicat, 2/4, Bologna | Parallelismo | |
| Personale di riferimento | Dott. Arlotti (servizio cartografia) | Codice ID interferenza | INTERF. 006 |
| Telefono | 051287111 | | |
| Fax | 051287525 | | |

PREVISIONE INTERVENTO

| | |
|----------------|---|
| Descrizione | Rete Gas. Il tratto di tubazione interrata è in acciaio con diametro 100 mm, di 4a specie (Media Pressione) |
| Criticità | Non si rileva i tratti di passaggio della tubazione ne la profondità. Particolare attenzione nella fase di esecuzione dei pali di fondazione delle spalle. |
| Ipotesiolutiva | Prima di proporre un'ipotesi risolutiva si intende approfondire l'indagine della tubazione direttamente con l'ente gestore. |



DOCUMENTAZIONE FOTOGRAFICA



GENERALITA' INTERFERENZA

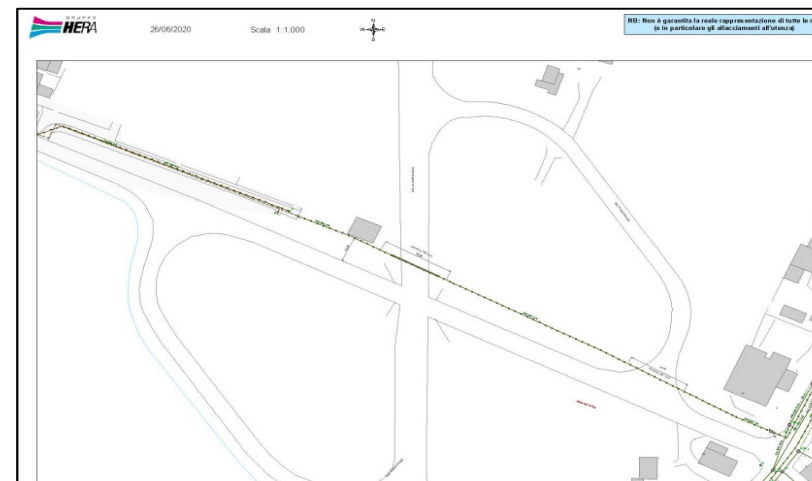
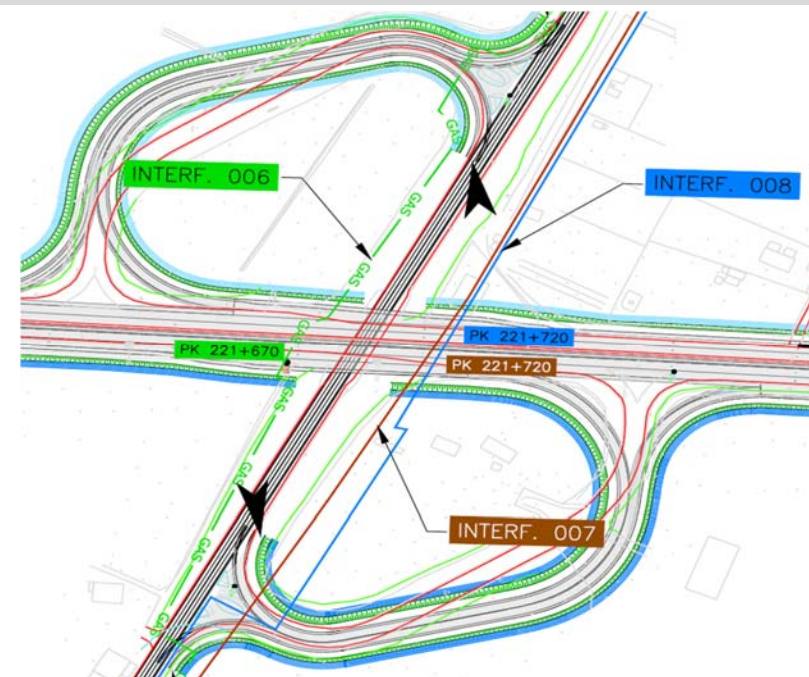
| | | | |
|-----------------------------|--|------------------------|-----------------------------|
| Provincia | <u>RAVENNA</u> | Coord. GPS | <u>44°24'17.20"N</u> |
| Comune | <u>RAVENNA</u> | | <u>12°14'38.07"E</u> |
| Tipologia interferenza | <u>Rete Fognatura</u> | Picchetto | <u>PK 221+720</u> |
| Ente | <u>HERA</u> | Attraversamento | <u>X</u> |
| Indirizzo | <u>Viale Carlo Berti Phicat, 2/4, Bologna</u> | Parallelismo | |
| Personale di riferimento | <u>Dott. Arlotti (servizio cartografia)</u> | Codice ID interferenza | <u>INTERF. 007</u> |
| Telefono | <u>051287111</u> | | |
| Fax | <u>051287525</u> | | |

PREVISIONE INTERVENTO

| | |
|----------------|---|
| Descrizione | <u>Tubazione diametro 500 mm di fognatura nera in pressione</u> |
| Criticità | <u>Tubazione in materiale contenente amianto</u> |
| Ipotesiolutiva | <u>Approfondimento sull'effettivo posizionamento dell'attuale tubazione. Dai documenti forniti dall'ente gestore risulta che nel tratto della piattaforma stradale è stato eseguito un intervento di rinforzo e protezione del tubo.</u> |



DOCUMENTAZIONE FOTOGRAFICA

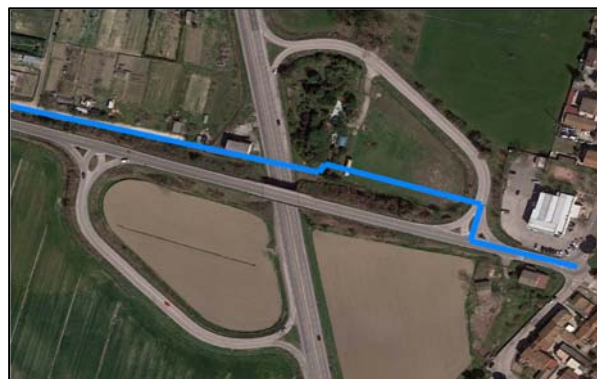


GENERALITA' INTERFERENZA

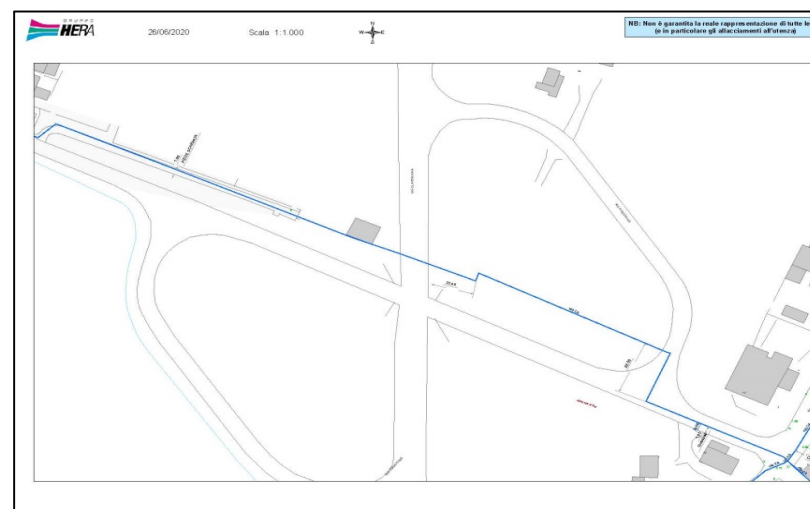
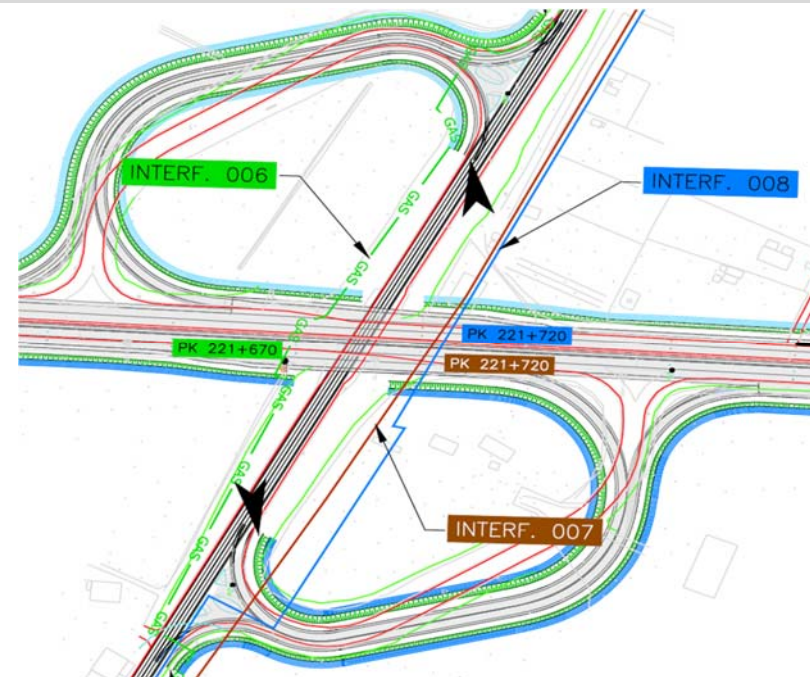
| | | | |
|--|--|------------------------|-----------------------------|
| Provincia | <u>RAVENNA</u> | Coord. GPS | <u>44°24'17.20"N</u> |
| Comune | <u>RAVENNA</u> | | <u>12°14'38.07"E</u> |
| Tipologia interferenza | <u>Rete Acqua</u> | Picchetto | <u>PK 221+720</u> |
| Ente | <u>HERA</u> | Attraversamento | <u>X</u> |
| Indirizzo Personale di riferimento | <u>Viale Carlo Berti Phicat, 2/4, Bologna</u> | Parallelismo | |
| Telefono | <u>Dott. Arlotti (servizio cartografia)</u> | Codice ID interferenza | <u>INTERF. 008</u> |
| Fax | <u>051287111</u> | | |
| | <u>051287525</u> | | |

PREVISIONE INTERVENTO

| | |
|------------------|--|
| Descrizione | <u>Tubazione diametro 150 mm di acquedotto</u> |
| Criticità | <u>ATTENZIONE: Tubazione in fibrocemento/ cemento amianto. Attenzione in fase di scavo.</u> |
| Ipotesi solutiva | <u>Approfondimento sull'effettivo posizionamento dell'attuale tubazione.</u> |



DOCUMENTAZIONE FOTOGRAFICA



GENERALITA' INTERFERENZA

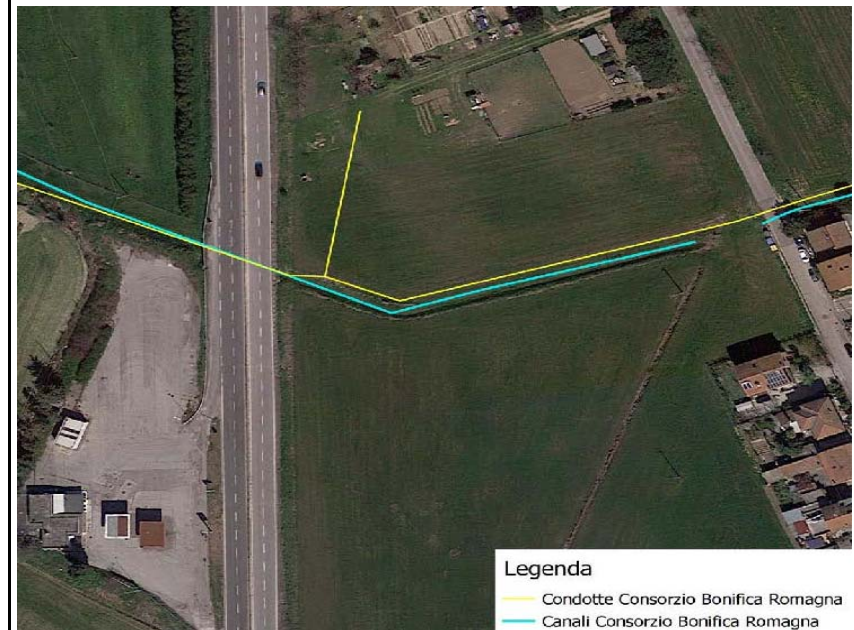
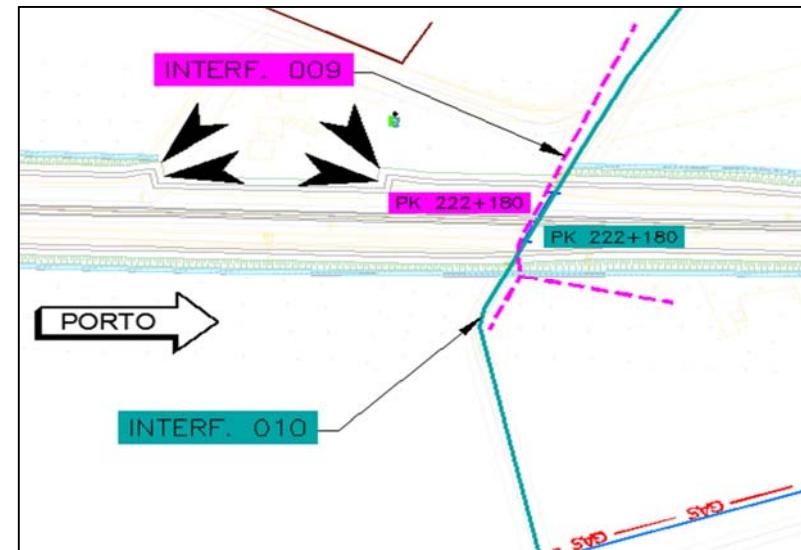
| | | | |
|-----------------------------|---------------------------------------|------------------------|----------------------|
| Provincia | RAVENNA | Coord. GPS | 44°24'31.94"N |
| Comune | RAVENNA | | 12°14'38.51"E |
| Tipologia interferenza | Condotta irrigua | Picchetto | PK 222+180 |
| Ente | Consorzio Bonifica Romagna | Attraversamento | X |
| Indirizzo | Via R. Lambruschi, 195, Cesena | Parallelismo | |
| Personale di riferimento | Ing. Alberto Vanni | Codice ID interferenza | INTERF. 009 |
| Telefono | 0547327410 | | |
| Fax | 0544249888 | | |

PREVISIONE INTERVENTO

| | |
|----------------|---|
| Descrizione | La condotta attraversa la piattaforma stradale in corrispondenza del canale Staggi (2° ramo). Nome Condotta: Canale della Gabbia. Diametro condotta 300 mm e materiale Acciaio |
| Criticità | Attenzione in fase di scavo. |
| Ipotesiolutiva | Ulteriori accertamenti riguardo l'approfondimento rispetto alla piattaforma stradale. |



DOCUMENTAZIONE FOTOGRAFICA



Legenda

- Condotte Consorzio Bonifica Romagna
- Canali Consorzio Bonifica Romagna

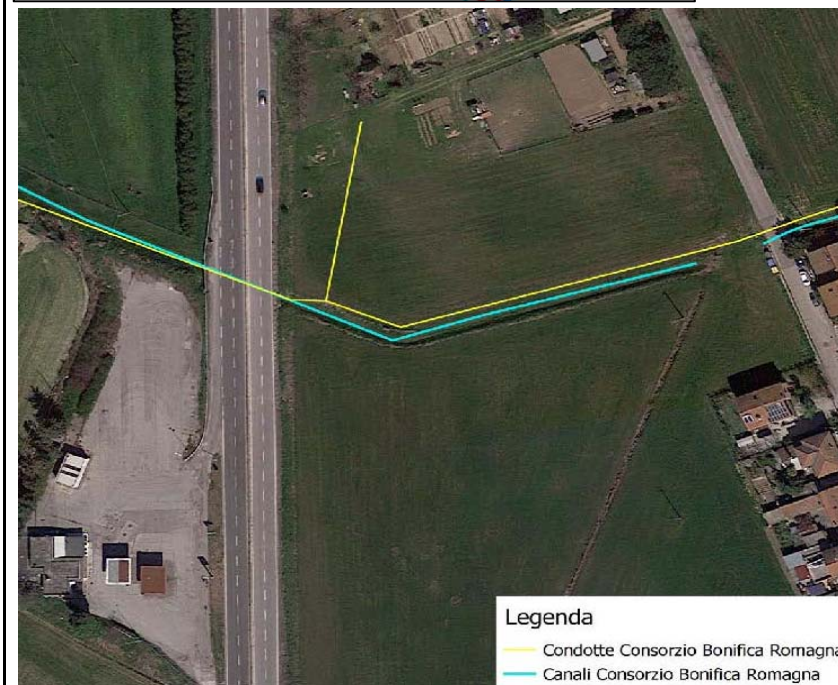
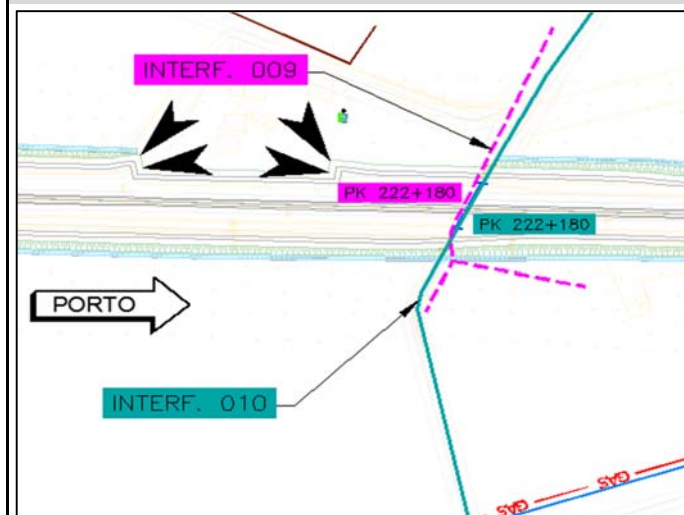
GENERALITA' INTERFERENZA

| | | | |
|--|--|------------------------|-----------------------------|
| Provincia | <u>RAVENNA</u> | Coord. GPS | <u>44°24'31.94"N</u> |
| Comune | <u>RAVENNA</u> | | <u>12°14'38.51"E</u> |
| Tipologia interferenza | <u>Canale irriguo</u> | Picchetto | <u>PK 222+180</u> |
| Ente | <u>Consorzio Bonifica Romagna</u> | Attraversamento | <u>X</u> |
| Indirizzo Personale di riferimento | <u>Via R. Lambruschi, 195, Cesena</u> | Parallelismo | |
| Telefono | <u>Ing. Alberto Vanni</u> | Codice ID interferenza | <u>INTERF. 010</u> |
| Fax | <u>0547327410</u> | | |
| | <u>0544249888</u> | | |

PREVISIONE INTERVENTO

| | |
|----------------|--|
| Descrizione | <u>Canale Staggi 2° Ramo</u> |
| Criticità | <u>Nessuna</u> |
| Ipotesiolutiva | <u>L'attuale tombino scatolare verrà allungato ambo le parti, non simmetricamente, di una lunghezza definita negli elaborati grafici.</u> |

DOCUMENTAZIONE FOTOGRAFICA



Legenda

- Condotte Consorzio Bonifica Romagna
- Canali Consorzio Bonifica Romagna

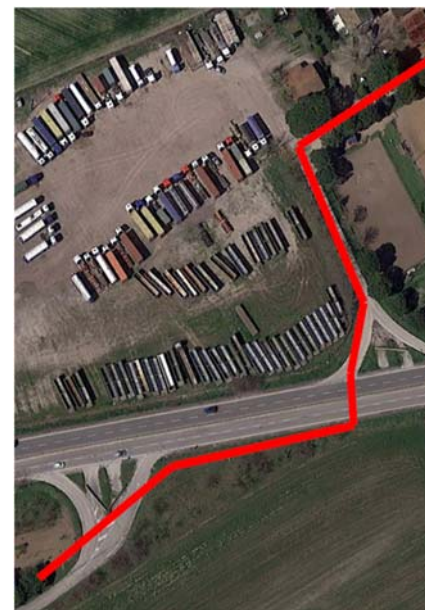
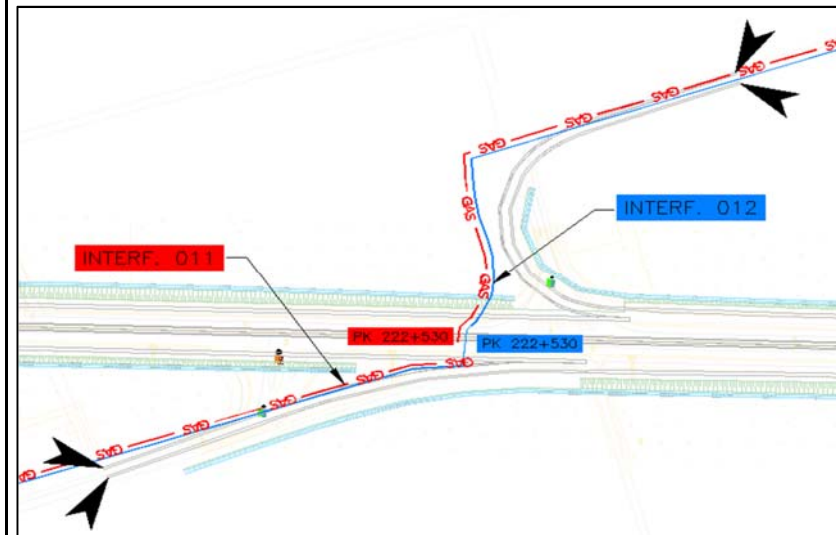
GENERALITA' INTERFERENZA

| | | | |
|-----------------------------|--|------------------------|-----------------------------|
| Provincia | <u>RAVENNA</u> | Coord. GPS | <u>44°24'43.79"N</u> |
| Comune | <u>RAVENNA</u> | | <u>12°14'38.95"E</u> |
| Tipologia interferenza | <u>Rete Gas</u> | Picchetto | <u>PK 222+530</u> |
| Ente | <u>HERA</u> | Attraversamento | <u>X</u> |
| Indirizzo | <u>Viale Carlo Berti Phicat, 2/4, Bologna</u> | Parallelismo | |
| Personale di riferimento | <u>Dott. Arlotti (servizio cartografia)</u> | Codice ID interferenza | <u>INTERF. 011</u> |
| Telefono | <u>051287111</u> | | |
| Fax | <u>051287525</u> | | |

PREVISIONE INTERVENTO

| | |
|----------------|---|
| Descrizione | <u>Rete Gas. Il tratto di tubazione interrata è in acciaio con diametro 80 mm, di 7a specie (Bassa Pressione)</u> |
| Criticità | <u>Attenzione in fase scavo</u> |
| Ipotesiolutiva | <u>Essendo che viene cambiata la configurazione delle intersezioni a raso, si potranno avere in alcuni casi dei parallelismi delle attuali tubazioni con la viabilità secondaria che collega la Frazione di Porto Fuori.</u> |

DOCUMENTAZIONE FOTOGRAFICA



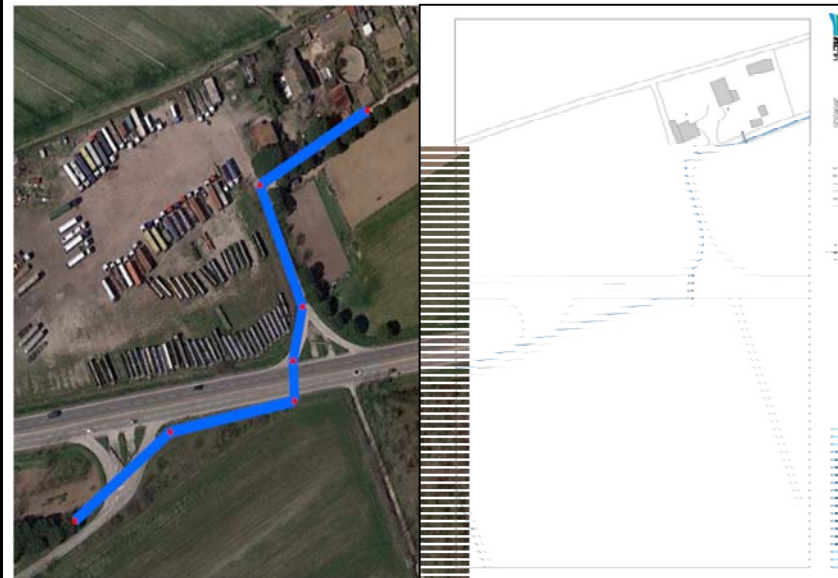
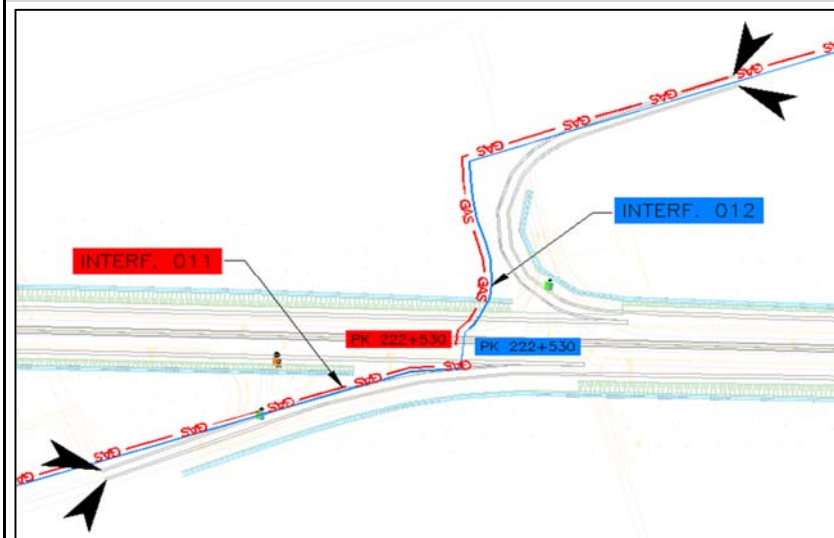
GENERALITA' INTERFERENZA

| | | | |
|-----------------------------|--|------------------------|--|
| Provincia | <u>RAVENNA</u> | Coord. GPS | <u>44°24'43.79"N</u> <u>12°14'38.95"E</u> |
| Comune | <u>RAVENNA</u> | | |
| Tipologia interferenza | <u>Rete Acqua</u> | Picchetto | <u>PK 222+530</u> |
| Ente | <u>HERA</u> | Attraversamento | <u>X</u> |
| Indirizzo | <u>Viale Carlo Berti Phicat, 2/4, Bologna</u> | Parallelismo | |
| Personale di riferimento | <u>Dott. Arlotti (servizio cartografia)</u> | Codice ID interferenza | <u>INTERF. 012</u> |
| Telefono | <u>051287111</u> | | |
| Fax | <u>051287525</u> | | |

PREVISIONE INTERVENTO

| | |
|------------------|--|
| Descrizione | <u>Tubazione in PVC di diametro 110 mm</u> |
| Criticità | <u>Attenzione in fase di scavo</u> |
| Ipotesi solutiva | <u>Prevedere di mantenere l'attuale tubazione, proteggendola sulla parte superiore (qualora avesse uno spessore insufficiente rispetto al piano viabile) ed estendendo la protezione fino alla fine dell'allargamento previsto.</u> |

DOCUMENTAZIONE FOTOGRAFICA



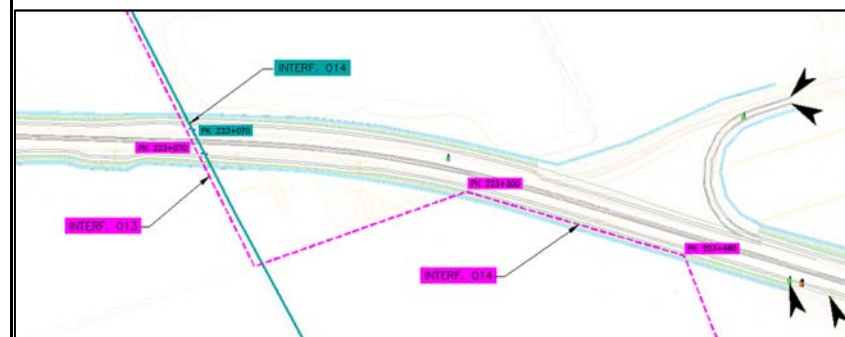
GENERALITA' INTERFERENZA

| | | | |
|-----------------------------|--|------------------------|-----------------------------|
| Provincia | <u>RAVENNA</u> | Coord. GPS | <u>44°25'0.44"N</u> |
| Comune | <u>RAVENNA</u> | | <u>12°14'39.60"E</u> |
| Tipologia interferenza | <u>Condotta irrigua</u> | Picchetto | <u>PK 223+070</u> |
| Ente | <u>Consorzio Bonifica Romagna</u> | Attraversamento | <u>X</u> |
| Indirizzo | <u>Via R. Lambruschi, 195, Cesena</u> | Parallelismo | |
| Personale di riferimento | <u>Ing. Alberto Vanni</u> | Codice ID interferenza | <u>INTERF. 013</u> |
| Telefono | <u>0547327410</u> | | |
| Fax | <u>0544249888</u> | | |

PREVISIONE INTERVENTO

| | |
|----------------|---|
| Descrizione | <u>La condotta attraversa la piattaforma stradale in corrispondenza del canale Staggi</u> |
| Criticità | <u>Attenzione in fase di scavo</u> |
| Ipotesiolutiva | <u>Ulteriori accertamenti riguardo l'approfondimento rispetto alla piattaforma stradale.</u> |

DOCUMENTAZIONE FOTOGRAFICA



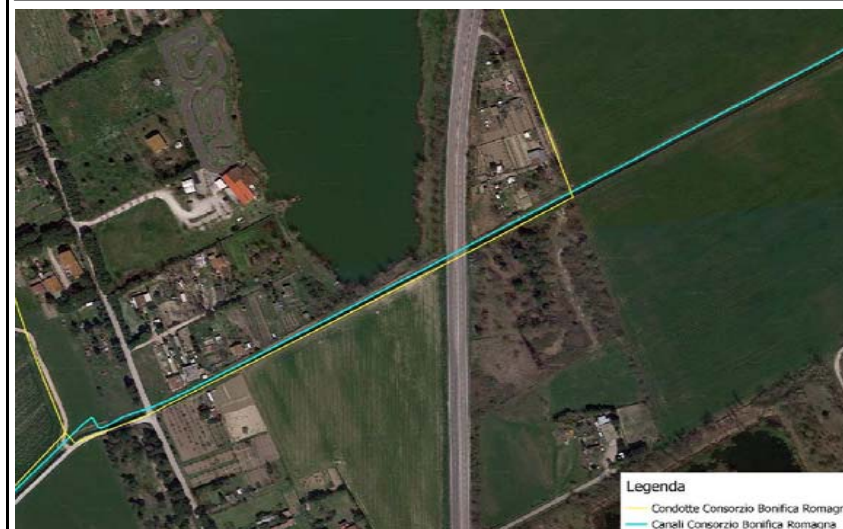
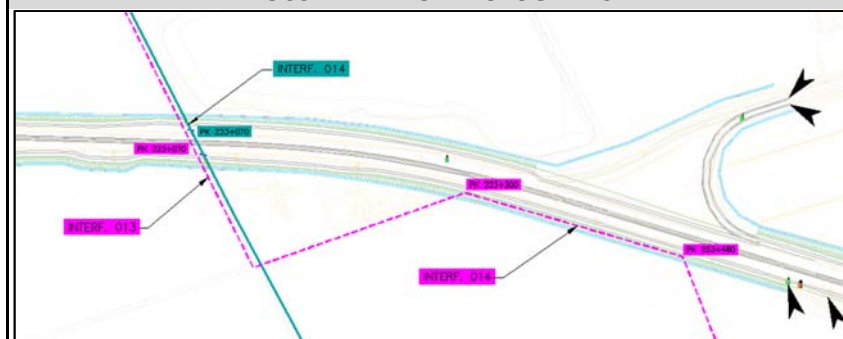
GENERALITA' INTERFERENZA

| | | | |
|--|---------------------------------------|------------------------|----------------------|
| Provincia | RAVENNA | Coord. GPS | 44°25'0.44"N |
| Comune | RAVENNA | | 12°14'39.60"E |
| Tipologia interferenza | Canale irriguo | Picchetto | PK 223+070 |
| Ente | Consorzio Bonifica Romagna | Attraversamento | X |
| Indirizzo Personale di riferimento | Via R. Lambruschi, 195, Cesena | Parallelismo | |
| Telefono | Ing. Alberto Vanni | Codice ID interferenza | INTERF. 014 |
| Fax | 0547327410 | | |
| | 0544249888 | | |

PREVISIONE INTERVENTO

| | |
|----------------|---|
| Descrizione | Canale Staggi. |
| Criticità | Nessuna |
| Ipotesiolutiva | L'attuale tombino scatolare verrà allungato ambo le parti, non simmetricamente, di una lunghezza definita negli elaborati grafici. |

DOCUMENTAZIONE FOTOGRAFICA



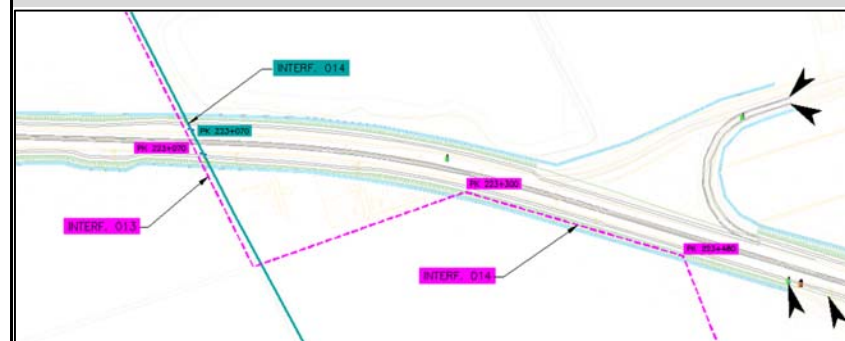
GENERALITA' INTERFERENZA

| | | | |
|-----------------------------|---------------------------------------|------------------------|------------------------------------|
| Provincia | RAVENNA | Coord. GPS | 44°25'10.27"N |
| Comune | RAVENNA | | 12°14'41.63"E |
| Tipologia interferenza | Condotta irrigua | Picchetto | PK 223+300 - PK 223+480 |
| Ente | Consorzio Bonifica Romagna | Attraversamento | |
| Indirizzo | Via R. Lambruschi, 195, Cesena | Parallelismo | X |
| Personale di riferimento | Ing. Alberto Vanni | Codice ID interferenza | INTERF. 015 |
| Telefono | 0547327410 | | |
| Fax | 0544249888 | | |

PREVISIONE INTERVENTO

| | |
|----------------|---|
| Descrizione | Condotta irrigua posata parallelamente all'asse principale della SS67 in corrispondenza della base del rilevato. Condotta diametro 300 mm in Ghisa |
| Criticità | Attenzione in fase di scavo |
| Ipotesiolutiva | Ulteriori accerretamenti riguardo il corretto posizionamento planoaltimetrico della condotta rispetto alla piattaforma stradale. |

DOCUMENTAZIONE FOTOGRAFICA



GENERALITA' INTERFERENZA

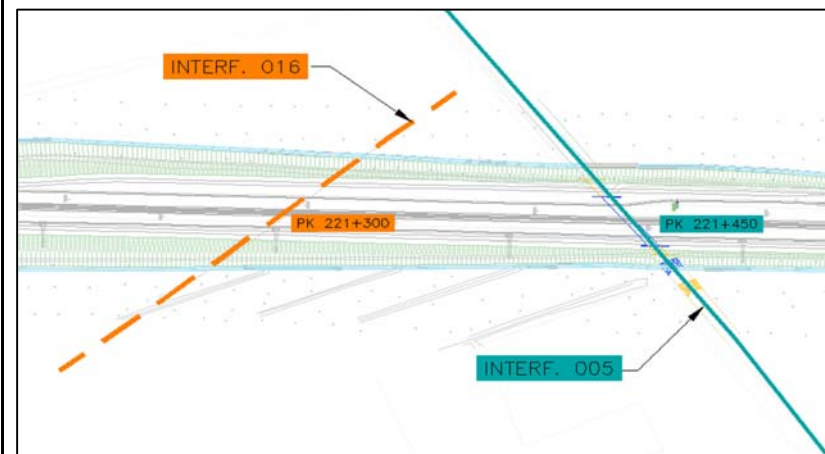
| | | | |
|--|-------------------------------------|------------------------|----------------------|
| Provincia | RAVENNA | Coord. GPS | 44°23'32.88"N |
| Comune | RAVENNA | | 12°14'36.81"E |
| Tipologia interferenza | Linea elettrica | Picchetto | PK 221+300 |
| Ente | TERNA | Attraversamento | X |
| Indirizzo Personale di riferimento | Via Egidio Galbani, 70, Roma | Parallelismo | |
| Telefono | 0683138111 | Codice ID interferenza | INTERF. 016 |
| Fax | | | |

PREVISIONE INTERVENTO

| | |
|----------------|--|
| Descrizione | Linea elettrica a media tensione |
| Criticità | Nessuna |
| Ipotesiolutiva | Viene solo segnalata per la vicinanza durante l'esecuzione delle opere e la realizzazione di piste di cantiere. Non si prevede alcun intervento |



DOCUMENTAZIONE FOTOGRAFICA



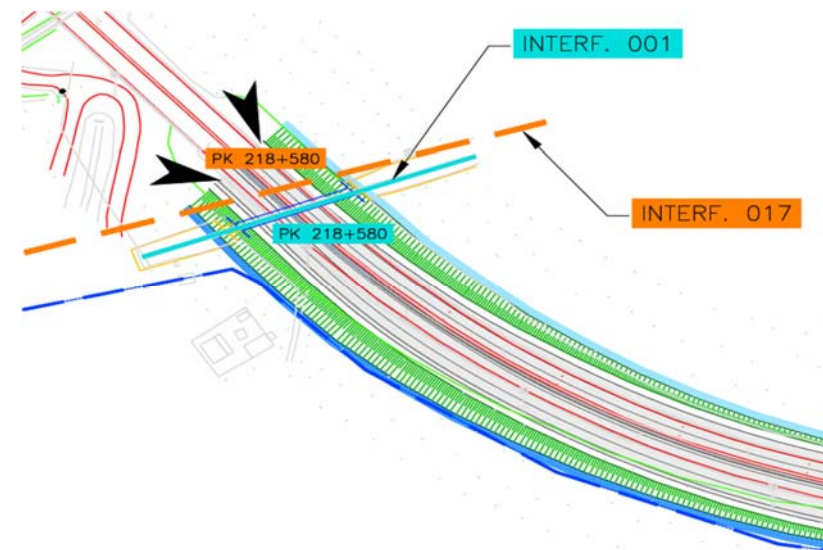
GENERALITA' INTERFERENZA

| | | | |
|-----------------------------|---|------------------------|-----------------------------|
| Provincia | <u>RAVENNA</u> | Coord. GPS | <u>44°23'36.50"N</u> |
| Comune | <u>RAVENNA</u> | | <u>12°14'32.00"E</u> |
| Tipologia interferenza | <u>Linea elettrica</u> | Picchetto | <u>PK 218+580</u> |
| Ente | <u>ENEL</u> | Attraversamento | <u>X</u> |
| Indirizzo | <u>Viale Regina Margherita 125, Roma</u> | Parallelismo | |
| Personale di riferimento | | Codice ID interferenza | <u>INTERF. 017</u> |
| Telefono | <u>0664511012</u> | | |
| Fax | | | |

PREVISIONE INTERVENTO

| | |
|------------------|---|
| Descrizione | <u>Linea elettrica da 15 kV</u> |
| Criticità | <u>Nessuna</u> |
| Ipotesi solutiva | <u>Viene solo segnalata per la vicinanza durante l'esecuzione delle opere e la realizzazione di piste di cantiere. Non si prevede alcun intervento</u> |

DOCUMENTAZIONE FOTOGRAFICA



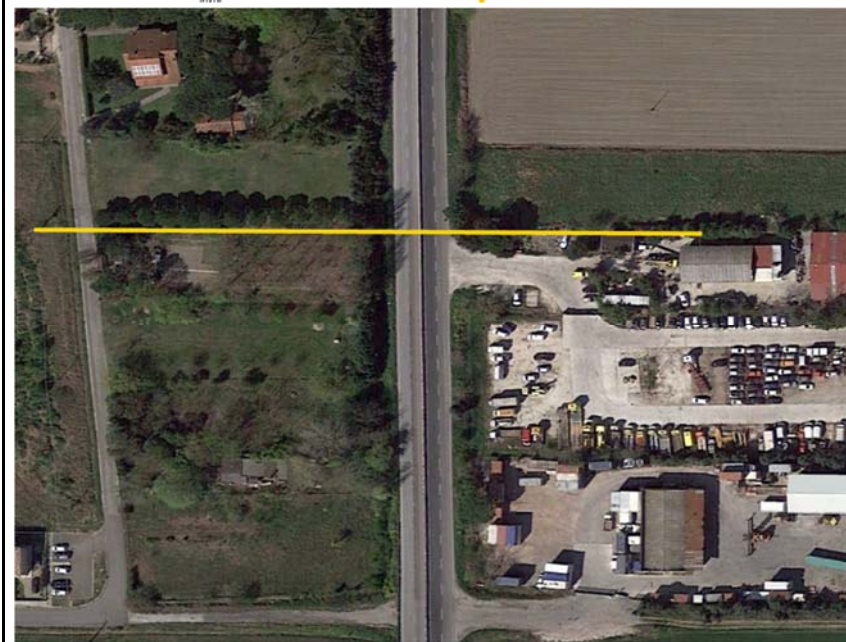
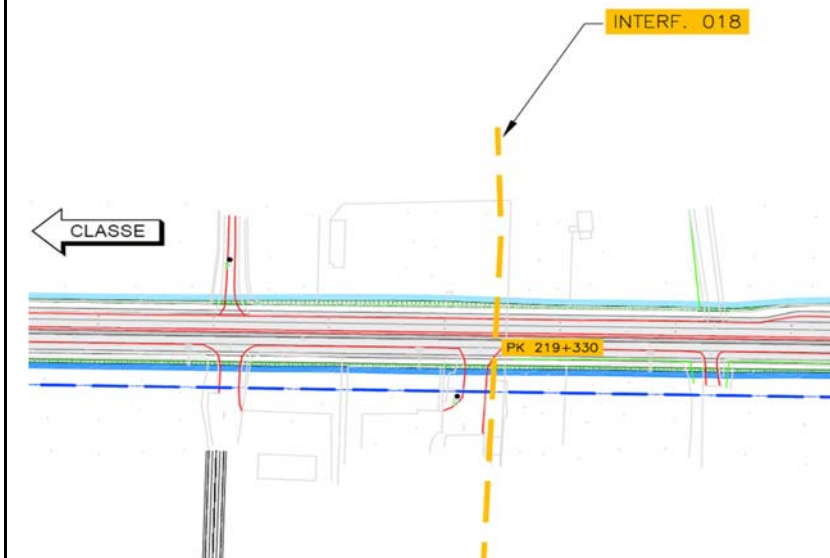
GENERALITA' INTERFERENZA

| | | | |
|-----------------------------|---|------------------------|-----------------------------|
| Provincia | <u>RAVENNA</u> | Coord. GPS | <u>44°23'00.00"N</u> |
| Comune | <u>RAVENNA</u> | | <u>12°14'37.50"E</u> |
| Tipologia interferenza | <u>Linea elettrica</u> | Picchetto | <u>PK 219+330</u> |
| Ente | <u>ENEL</u> | Attraversamento | <u>X</u> |
| Indirizzo | <u>Viale Regina Margherita 125, Roma</u> | Parallelismo | |
| Personale di riferimento | | Codice ID interferenza | <u>INTERF. 018</u> |
| Telefono | <u>0664511012</u> | | |
| Fax | | | |

PREVISIONE INTERVENTO

| | |
|------------------|---|
| Descrizione | <u>Cavo aereo 400 V</u> |
| Criticità | <u>Nessuna</u> |
| Ipotesi solutiva | <u>Viene solo segnalata per la vicinanza durante l'esecuzione delle opere e la realizzazione di piste di cantiere. Non si prevede alcun intervento</u> |

DOCUMENTAZIONE FOTOGRAFICA



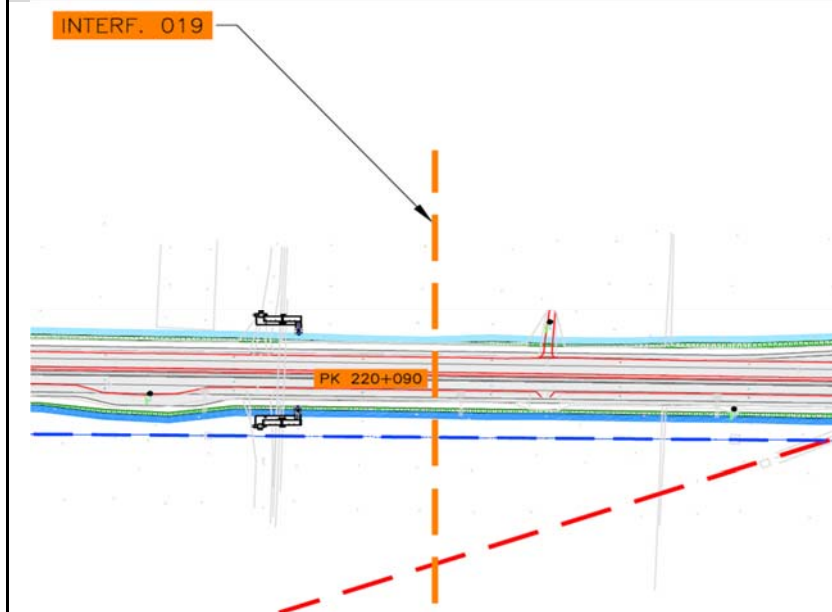
GENERALITA' INTERFERENZA

| | | | |
|--------------------------|---|------------------------|-----------------------------|
| Provincia | <u>RAVENNA</u> | Coord. GPS | <u>44°23'22.90"N</u> |
| Comune | <u>RAVENNA</u> | | <u>12°14'37.00"E</u> |
| Tipologia interferenza | <u>Linea elettrica</u> | Picchetto | <u>PK 220+090</u> |
| Ente | <u>ENEL</u> | Attraversamento | <u>X</u> |
| Indirizzo | <u>Viale Regina Margherita 125, Roma</u> | Parallelismo | |
| Personale di riferimento | | Codice ID interferenza | <u>INTERF. 019</u> |
| Telefono | <u>0664511012</u> | | |
| Fax | | | |

PREVISIONE INTERVENTO

| | |
|------------------|---|
| Descrizione | <u>Linea elettrica da 15 kV</u> |
| Criticità | <u>Nessuna</u> |
| Ipotesi solutiva | <u>Viene solo segnalata per la vicinanza durante l'esecuzione delle opere e la realizzazione di piste di cantiere. Non si prevede alcun intervento</u> |

DOCUMENTAZIONE FOTOGRAFICA



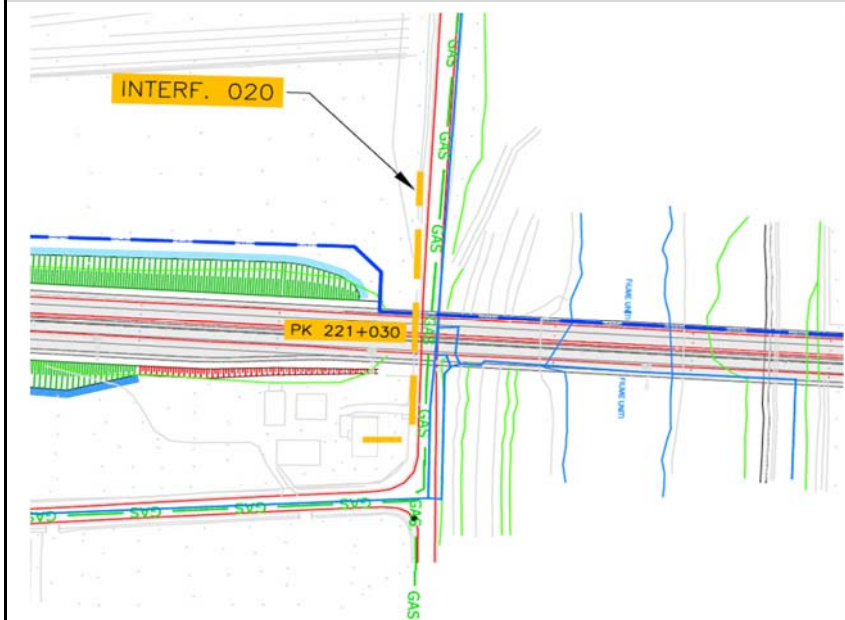
GENERALITA' INTERFERENZA

| | | | |
|--|---|------------------------|-----------------------------|
| Provincia | <u>RAVENNA</u> | Coord. GPS | <u>44°23'54.30"N</u> |
| Comune | <u>RAVENNA</u> | | <u>12°14'37.00"E</u> |
| Tipologia interferenza | <u>Linea elettrica</u> | Picchetto | <u>PK 221+030</u> |
| Ente | <u>ENEL</u> | Attraversamento | <u>X</u> |
| Indirizzo Personale di riferimento | <u>Viale Regina Margherita 125, Roma</u> | Parallelismo | |
| Telefono | <u>0664511012</u> | Codice ID interferenza | <u>INTERF. 020</u> |
| Fax | | | |

PREVISIONE INTERVENTO

| | |
|------------------|---|
| Descrizione | <u>Cavo sotto il viadotto Fiumi Uniti da 400 V</u> |
| Criticità | <u>Nessuna</u> |
| Ipotesi solutiva | <u>Viene solo segnalata per la vicinanza durante l'esecuzione delle opere e la realizzazione di piste di cantiere. Non si prevede alcun intervento</u> |

DOCUMENTAZIONE FOTOGRAFICA



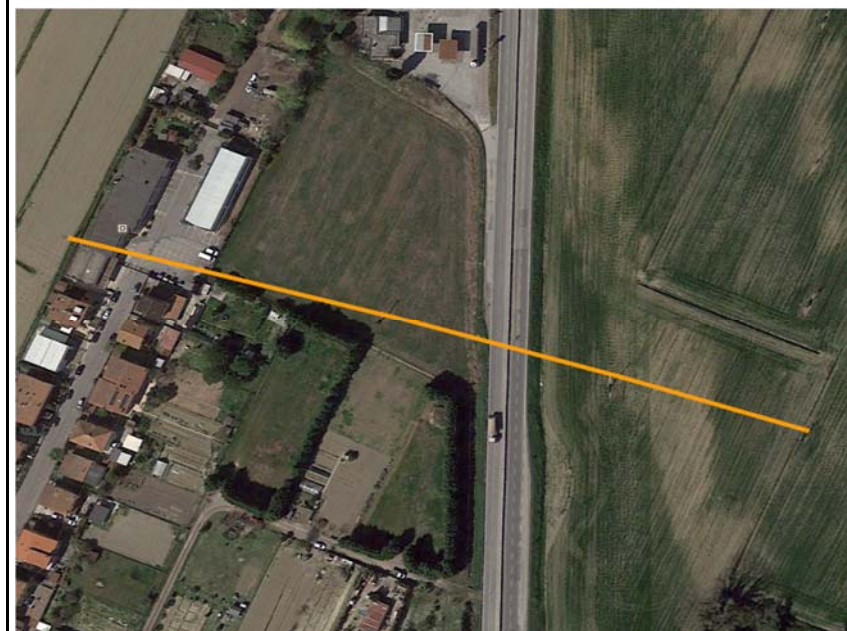
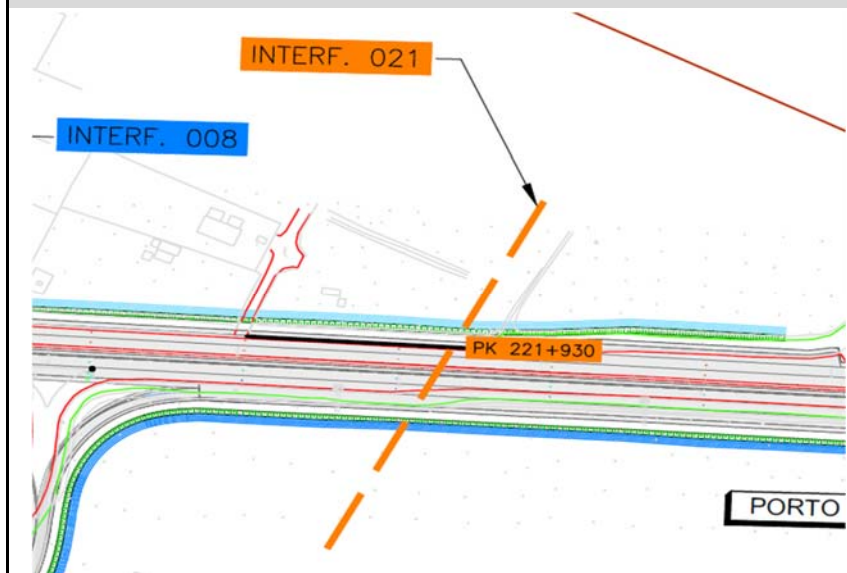
GENERALITA' INTERFERENZA

| | | | |
|-----------------------------|---|------------------------|-----------------------------|
| Provincia | <u>RAVENNA</u> | Coord. GPS | <u>44°24'25.20"N</u> |
| Comune | <u>RAVENNA</u> | | <u>12°14'38.25"E</u> |
| Tipologia interferenza | <u>Linea elettrica</u> | Picchetto | <u>PK 221+930</u> |
| Ente | <u>ENEL</u> | Attraversamento | <u>X</u> |
| Indirizzo | <u>Viale Regina Margherita 125, Roma</u> | Parallelismo | |
| Personale di riferimento | | Codice ID interferenza | <u>INTERF. 021</u> |
| Telefono | <u>0664511012</u> | | |
| Fax | | | |

PREVISIONE INTERVENTO

| | |
|----------------|---|
| Descrizione | <u>Linea aerea da 15 kV</u> |
| Criticità | <u>Nessuna</u> |
| Ipotesiolutiva | <u>Viene solo segnalata per la vicinanza durante l'esecuzione delle opere e la realizzazione di piste di cantiere. Non si prevede alcun intervento</u> |

DOCUMENTAZIONE FOTOGRAFICA



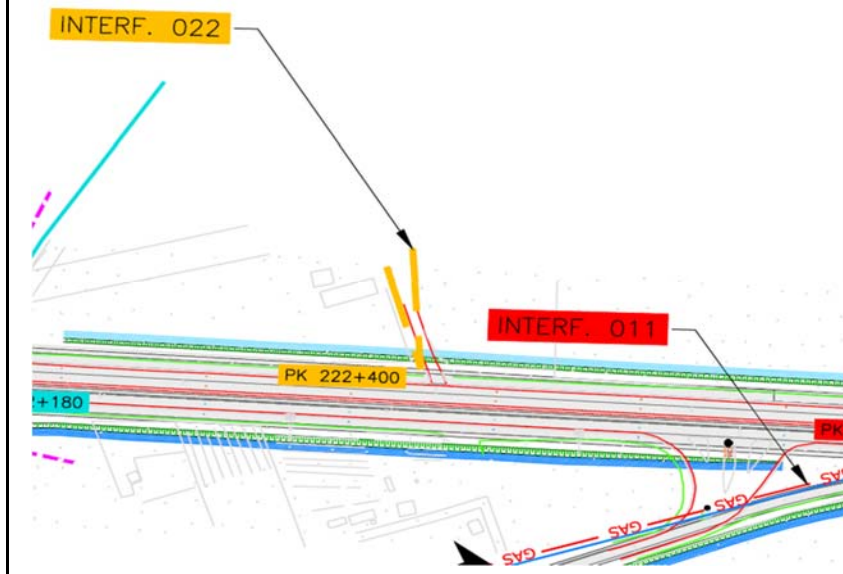
GENERALITA' INTERFERENZA

| | | | |
|--|---|------------------------|-----------------------------|
| Provincia | <u>RAVENNA</u> | Coord. GPS | <u>44°24'37.20"N</u> |
| Comune | <u>RAVENNA</u> | | <u>12°14'38.25"E</u> |
| Tipologia interferenza | <u>Linea elettrica</u> | Picchetto | <u>PK 222+400</u> |
| Ente | <u>ENEL</u> | Attraversamento | <u>X</u> |
| Indirizzo Personale di riferimento | <u>Viale Regina Margherita 125, Ro</u> | Parallelismo | |
| Telefono | <u>0664511012</u> | Codice ID interferenza | <u>INTERF. 022</u> |
| Fax | | | |

PREVISIONE INTERVENTO

| | |
|----------------|---|
| Descrizione | <u>Cavo interrato da 400 V</u> |
| Criticità | <u>Attenzione in fase di scavo</u> |
| Ipotesiolutiva | <u>Viene segnalata per la vicinanza durante l'esecuzione delle opere e la realizzazione di piste di cantiere. Da valutare l'effettiva posizione per prevedere eventuali interventi necessari</u> |

DOCUMENTAZIONE FOTOGRAFICA



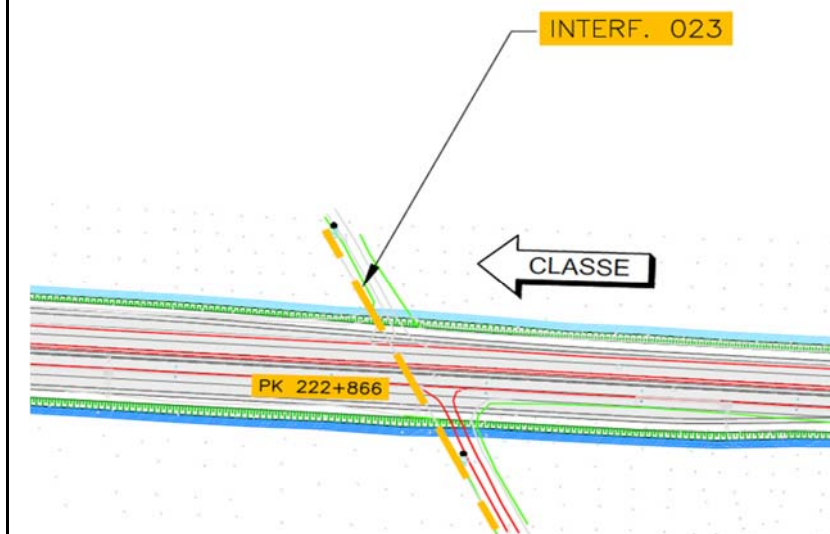
GENERALITA' INTERFERENZA

| | | | |
|--|---|------------------------|-----------------------------|
| Provincia | <u>RAVENNA</u> | Coord. GPS | <u>44°24'51.78"N</u> |
| Comune | <u>RAVENNA</u> | | <u>12°14'39.23"E</u> |
| Tipologia interferenza | <u>Linea elettrica</u> | Picchetto | <u>PK 222+866</u> |
| Ente | <u>ENEL</u> | Attraversamento | <u>X</u> |
| Indirizzo Personale di riferimento | <u>Viale Regina Margherita 125, Ro</u> | Parallelismo | |
| Telefono | <u>0664511012</u> | Codice ID interferenza | <u>INTERF. 023</u> |
| Fax | | | |

PREVISIONE INTERVENTO

| | |
|----------------|---|
| Descrizione | <u>Cavo aereo da 400 V</u> |
| Criticità | <u>Nessuna</u> |
| Ipotesiolutiva | <u>Viene solo segnalata per la vicinanza durante l'esecuzione delle opere e la realizzazione di piste di cantiere. Non si prevede alcun intervento</u> |

DOCUMENTAZIONE FOTOGRAFICA



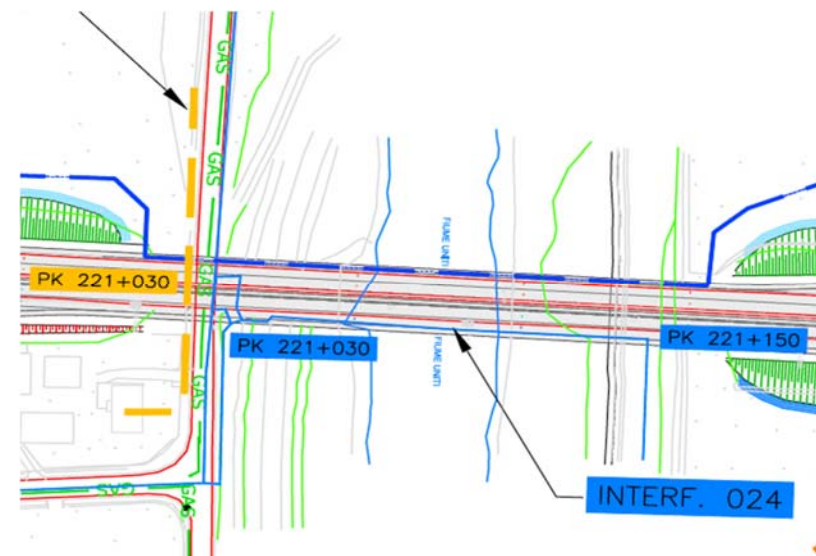
GENERALITA' INTERFERENZA

| | | | |
|--|---|------------------------|--|
| Provincia | RAVENNA | Coord. GPS | 44°23'56.70"N |
| Comune | RAVENNA | | 12°14'37.08"E |
| Tipologia interferenza | Rete Acqua | Picchetto | PK 221+030 PK 221+150 |
| Ente | HERA | Attraversamento | |
| Indirizzo Personale di riferimento | Viale Carlo Berti Phicat, 2/4, Bolzani | Parallelismo | X |
| Telefono | Dott. Arlotti (servizio cartografia) | Codice ID interferenza | INTERF. 024 |
| Fax | 051287111 | | |
| | 051287525 | | |

PREVISIONE INTERVENTO

| | |
|----------------|--|
| Descrizione | <u>Cavo interrato da 400 V</u> |
| Criticità | <u>Attenzione in fase di realizzazione del viadotto sui Fiumi Uniti</u> |
| Ipotesiolutiva | <u>Prevedere lo spostamento della tubazione sull'impalcato di nuova costruzione; ciò comporta inevitabilmente l'interruzione momentanea del servizio nelle fasi di spostamento.</u> |

DOCUMENTAZIONE FOTOGRAFICA



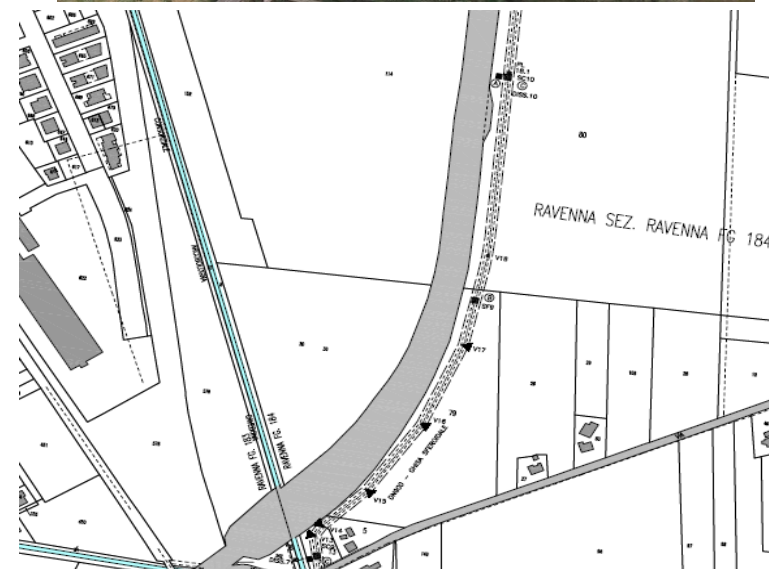
GENERALITA' INTERFERENZA

| | | | |
|-----------------------------|--|------------------------|--|
| Provincia | <u>RAVENNA</u> | Coord. GPS | <u>44°22'37.00"N</u> |
| Comune | <u>RAVENNA</u> | | <u>12°14'33.00"E</u> |
| Tipologia interferenza | <u>Rete Acquedotto</u> | Picchetto | <u>PK 218+585</u> <u>PK 218+860</u> |
| Ente | <u>Romagna Acque S.p.A.</u> | Attraversamento | |
| Indirizzo | <u>Piazza Orsi Mangelli, 10, Forlì</u> | Parallelismo | <u>X</u> |
| Personale di riferimento | <u>Dott. Gorini (Servizio patrimonio)</u> | Codice ID interferenza | <u>INTERF. 025</u> |
| Telefono | <u>054338453 - 054338411</u> | | |
| Fax | <u>054338400</u> | | |

PREVISIONE INTERVENTO

| | |
|------------------|--|
| Descrizione | <u>Tubazione in ghisa sferoidale del tipo non antisfilamento di diametro 900 mm</u> |
| Criticità | <u>Attenzione in fase di scavo e allargamento</u> |
| Ipotesi solutiva | <u>Prevedere di mantenere l'attuale tubazione, proteggendola sulla parte superiore (qualora avesse uno spessore insufficiente rispetto al piano viabile) ed estendendo la protezione fino alla fine dell'allargamento previsto, oppure se necessario prevedere lo spostamento del sottoservizio nel tratto di interferenza.</u> |

DOCUMENTAZIONE FOTOGRAFICA



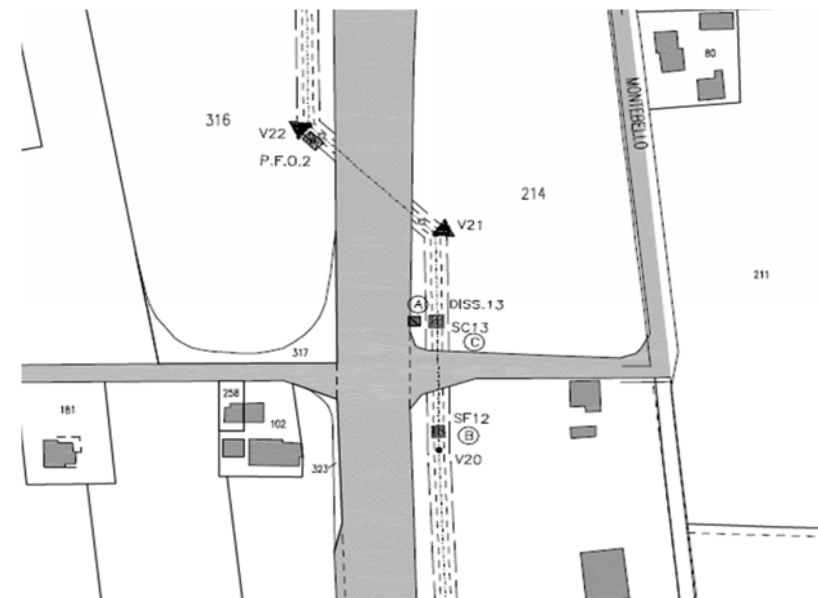
GENERALITA' INTERFERENZA

| | | | |
|-----------------------------|--|------------------------|--|
| Provincia | <u>RAVENNA</u> | Coord. GPS | <u>44°23'40.00"N</u> |
| Comune | <u>RAVENNA</u> | | <u>12°14'37.00"E</u> |
| Tipologia interferenza | <u>Rete Acquedotto</u> | Picchetto | <u>PK 220+560</u> <u>PK 220+630</u> |
| Ente | <u>Romagna Acque S.p.A.</u> | Attraversamento | |
| Indirizzo | <u>Piazza Orsi Mangelli, 10, Forlì</u> | Parallelismo | <u>X</u> |
| Personale di riferimento | <u>Dott. Gorini (Servizio patrimonio)</u> | Codice ID interferenza | <u>INTERF. 026</u> |
| Telefono | <u>054338453 - 054338411</u> | | |
| Fax | <u>054338400</u> | | |

PREVISIONE INTERVENTO

| | |
|------------------|--|
| Descrizione | <u>Tubazione in ghisa sferoidale del tipo non antisfilamento di diametro 900 mm</u> |
| Criticità | <u>Attenzione in fase di scavo</u> |
| Ipotesi solutiva | <u>Prevedere di mantenere l'attuale tubazione, proteggendola sulla parte superiore (qualora avesse uno spessore insufficiente rispetto al piano viabile) ed estendendo la protezione fino alla fine dell'allargamento previsto.</u> |

DOCUMENTAZIONE FOTOGRAFICA



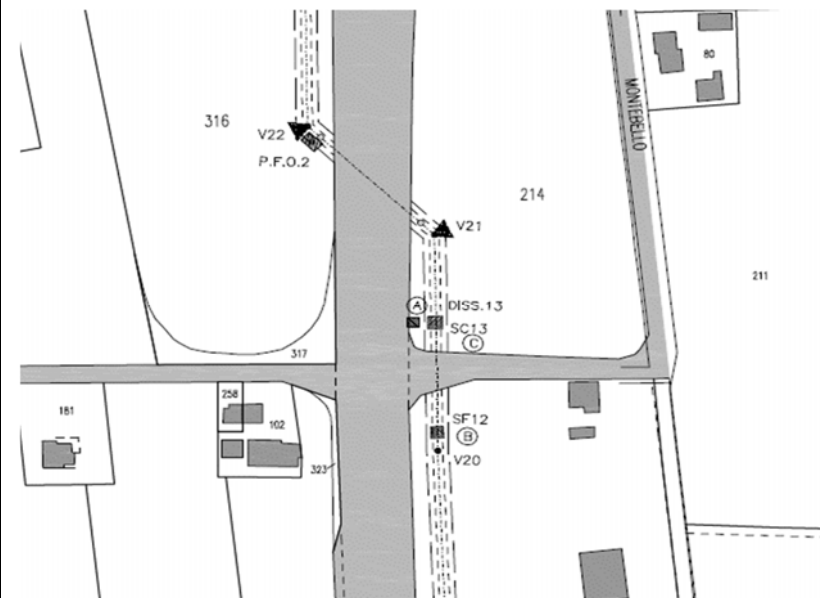
GENERALITA' INTERFERENZA

| | | | |
|-----------------------------|--|------------------------|--|
| Provincia | <u>RAVENNA</u> | Coord. GPS | <u>44°23'42.00"N</u> |
| Comune | <u>RAVENNA</u> | | <u>12°14'36.00"E</u> |
| Tipologia interferenza | <u>Rete Acquedotto</u> | Picchetto | <u>PK 220+630</u> <u>PK 220+680</u> |
| Ente | <u>Romagna Acque S.p.A.</u> | Attraversamento | |
| Indirizzo | <u>Piazza Orsi Mangelli, 10, Forlì</u> | Parallelismo | <u>X</u> |
| Personale di riferimento | <u>Dott. Gorini (Servizio patrimonio)</u> | Codice ID interferenza | <u>INTERF. 027</u> |
| Telefono | <u>054338453 - 054338411</u> | | |
| Fax | <u>054338400</u> | | |

PREVISIONE INTERVENTO

| | |
|------------------|--|
| Descrizione | <u>Tubazione in ghisa sferoidale del tipo non antisfilamento di diametro 900 mm</u> |
| Criticità | <u>Attenzione in fase di scavo</u> |
| Ipotesi solutiva | <u>Prevedere di mantenere l'attuale tubazione, proteggendola sulla parte superiore (qualora avesse uno spessore insufficiente rispetto al piano viabile) ed estendendo la protezione fino alla fine dell'allargamento previsto.</u> |

DOCUMENTAZIONE FOTOGRAFICA



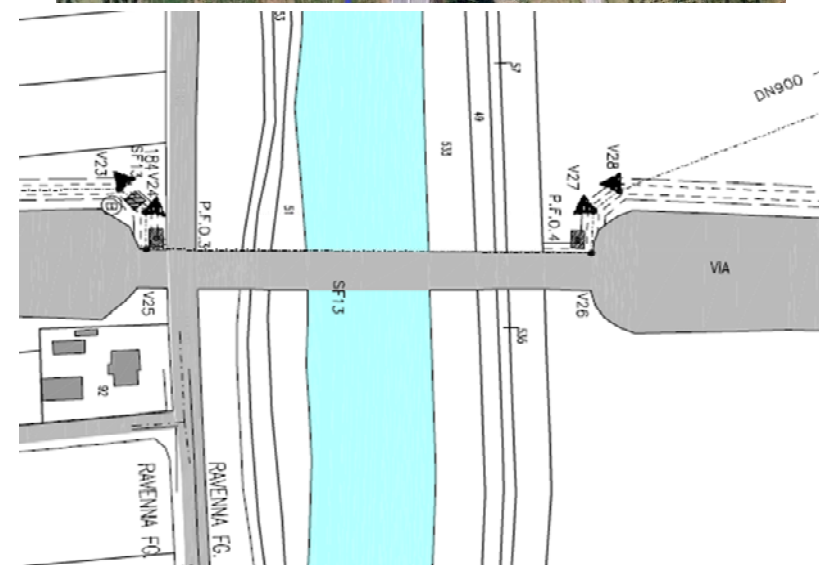
GENERALITA' INTERFERENZA

| | | | |
|-----------------------------|--|------------------------|--|
| Provincia | <u>RAVENNA</u> | Coord. GPS | <u>44°23'56.70"N</u> |
| Comune | <u>RAVENNA</u> | | <u>12°14'37.08"E</u> |
| Tipologia interferenza | <u>Rete Acquedotto</u> | Picchetto | <u>PK 221+010</u> <u>PK 221+180</u> |
| Ente | <u>Romagna Acque S.p.A.</u> | Attraversamento | |
| Indirizzo | <u>Piazza Orsi Mangelli, 10, Forlì</u> | Parallelismo | <u>X</u> |
| Personale di riferimento | <u>Dott. Gorini (Servizio patrimonio)</u> | Codice ID interferenza | <u>INTERF. 028</u> |
| Telefono | <u>054338453 - 054338411</u> | | |
| Fax | <u>054338400</u> | | |

PREVISIONE INTERVENTO

| | |
|------------------|--|
| Descrizione | <u>Tubazione in ghisa sferoidale del tipo non antisfilamento di diametro 900 mm</u> |
| Criticità | <u>Attenzione in fase di realizzazione del viadotto sui Fiumi Uniti</u> |
| Ipotesi solutiva | <u>Prevedere lo spostamento della tubazione sull'impalcato di nuova costruzione; ciò comporta inevitabilmente l'interruzione momentanea del servizio nelle fasi di spostamento.</u> |

DOCUMENTAZIONE FOTOGRAFICA



GENERALITA' INTERFERENZA

| | | | |
|-----------------------------|--|------------------------|---------------------------|
| Provincia | <u>RAVENNA</u> | Coord. GPS | |
| Comune | <u>RAVENNA</u> | | |
| Tipologia interferenza | <u>Rete Acquedotto</u> | Picchetto | <u>PK 219+220</u> |
| Ente | <u>Romagna Acque S.p.A.</u> | Attraversamento | <u>X</u> |
| Indirizzo | <u>Piazza Orsi Mangelli, 10, Forlì</u> | Parallelismo | |
| Personale di riferimento | <u>Dott. Gorini (Servizio patrimonio)</u> | Codice ID interferenza | <u>INTERF. 029</u> |
| Telefono | <u>054338453 - 054338411</u> | | |
| Fax | <u>054338400</u> | | |

PREVISIONE INTERVENTO

| | |
|----------------|--|
| Descrizione | <u>Tubazione in ghisa sferoidale del tipo non antisfilamento di diametro 900 mm</u> |
| Criticità | <u>Attenzione in fase di scavo</u> |
| Ipotesiolutiva | <u>Prevedere di mantenere l'attuale tubazione, proteggendola sulla parte superiore (qualora avesse uno spessore insufficiente rispetto al piano viabile) ed estendendo la protezione fino alla fine dell'allargamento previsto.</u> |

DOCUMENTAZIONE FOTOGRAFICA

