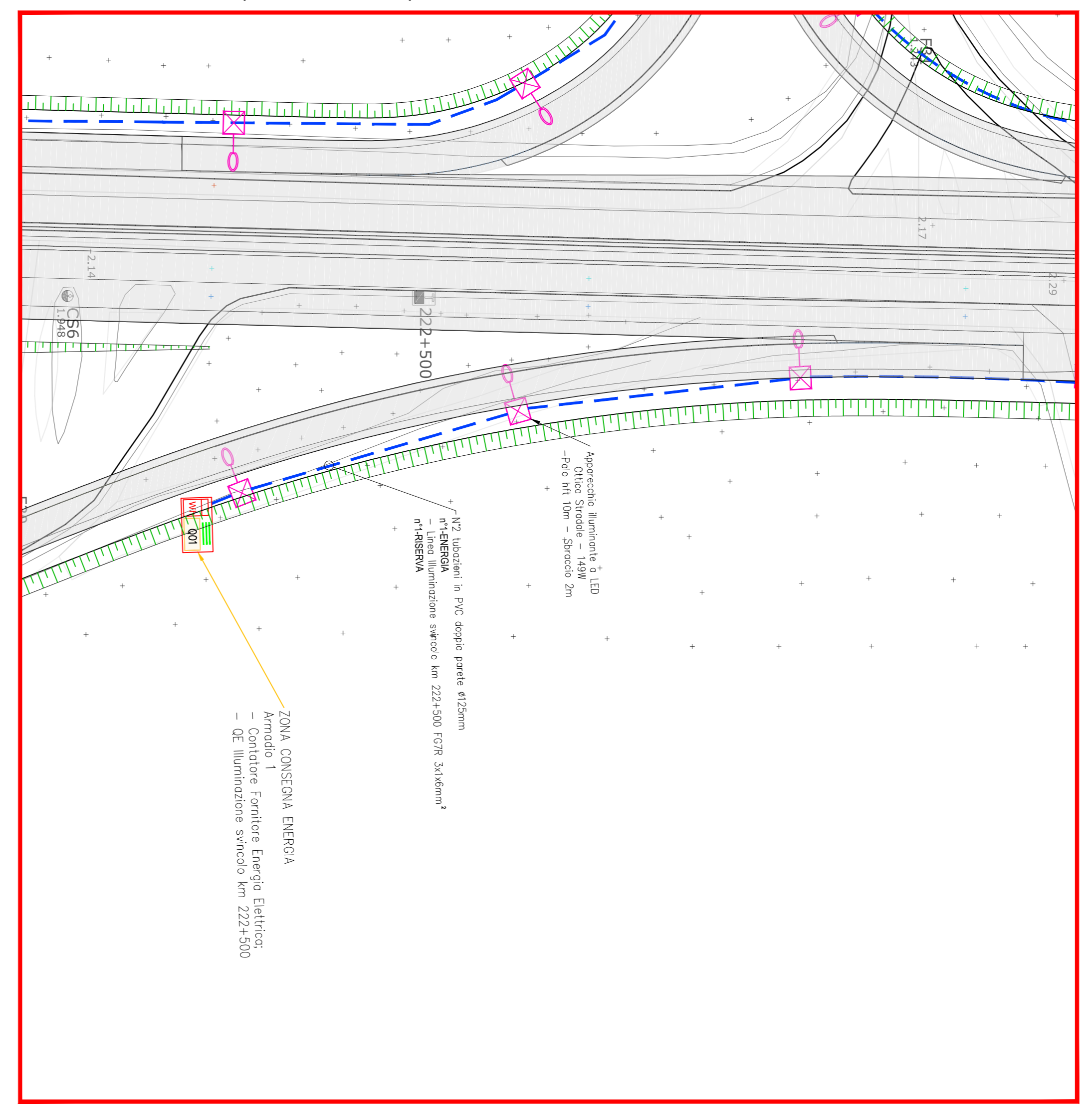
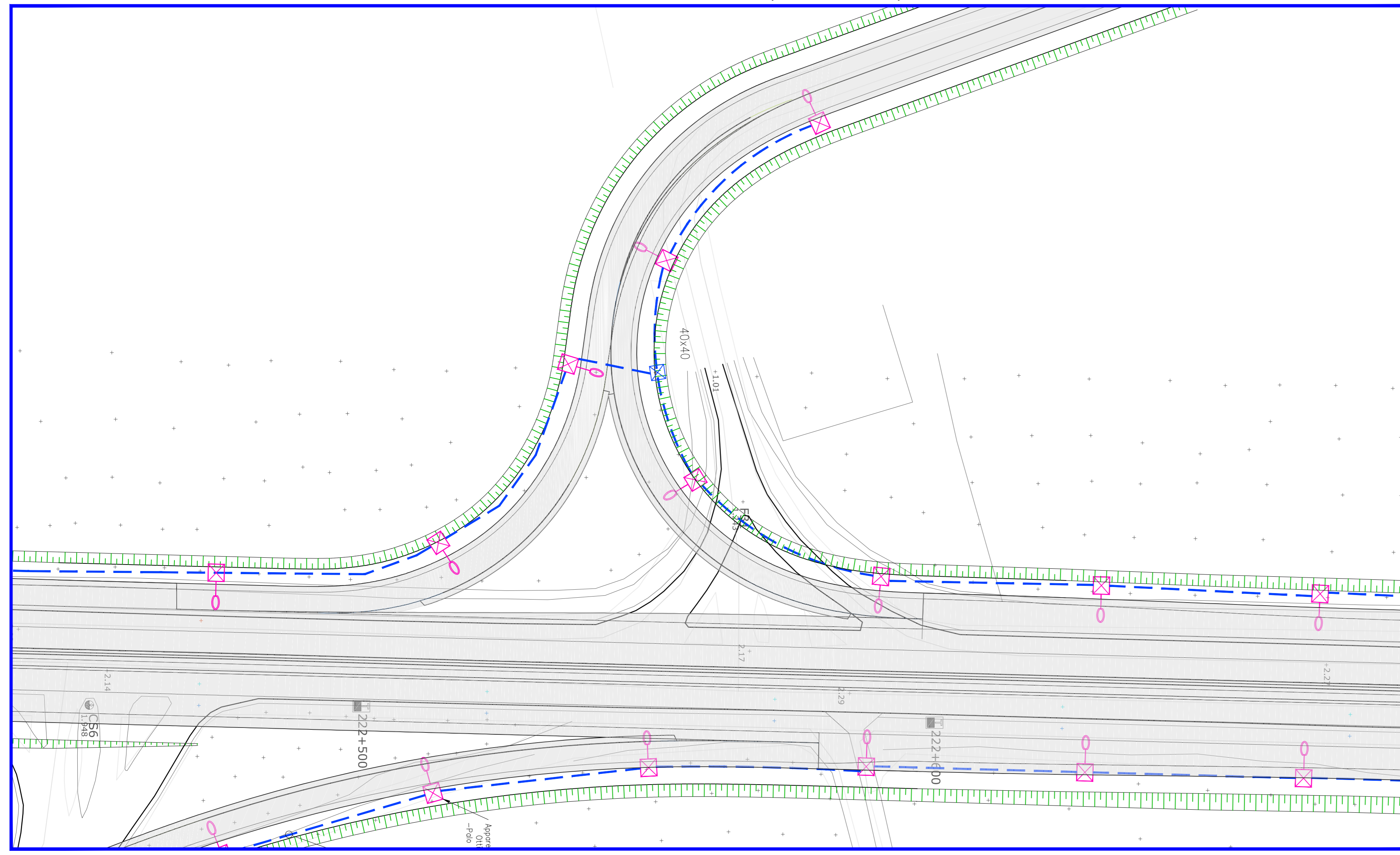



DETTAGLIO 1 (scala 1:500)

DETTAGLIO 2 (scala 1:500)



 Anas S.p.A. – Gruppo Ferrovie dello Stato Italiane Società con socio unico soggetta all'attività di direzione e coordinamento di Ferrovie dello Stato Italiane S.p.A. e concessionaria ai sensi del D.L. 138/2002 (convertito con L. 178/2002)			
Struttura Territoriale Emilia Romagna Viale A. Masini, 8 – 40126 Bologna T [+30] 051 6301111 – F [+39] 051 244970 Pec: anas.emiliaromagna@postcert.stradeanas.it – www.stradeanas.it			
<b>S.S. 67 "Tosco-Romagnola"</b> <b>Adeguamento da Classe al Porto di Ravenna</b>			
<b>PROGETTO DEFINITIVO</b>			
PROGETTISTI: <i>Zollet Ingegneria Srl</i>	GRUPPO DI PROGETTAZIONE		
IL GEOLOGO			
COORDINATORE PER LA SICUREZZA IN FASE DI PROGETTAZIONE			
VISTO: IL RESP. DEL PROCEDIMENTO			
PROTOCOLLO	DATA		
<b>IMPIANTI TECNOLOGICI</b> <b>Planimetria con distribuzione impianti – Svincolo C</b>			
CODICE PROGETTO <b>60328</b>	NOME FILE TO01M00MPL03B.dwg	REVISIONE <b>3</b>	SCALA Varie
CODICE ELAB. <b>TO01M00MPL03</b>			
<b>B</b>	REVISIONE 1° EMISSIONE	Febbraio 2021	A. Giacomel M. Zanchettin L. Zollet
<b>A</b>	EMISSIONE	Ottobre 2020	L. Stefani M. Zanchettin L. Zollet
REV.	DESCRIZIONE	DATA	REDATTO VERIFICATO APPROVATO