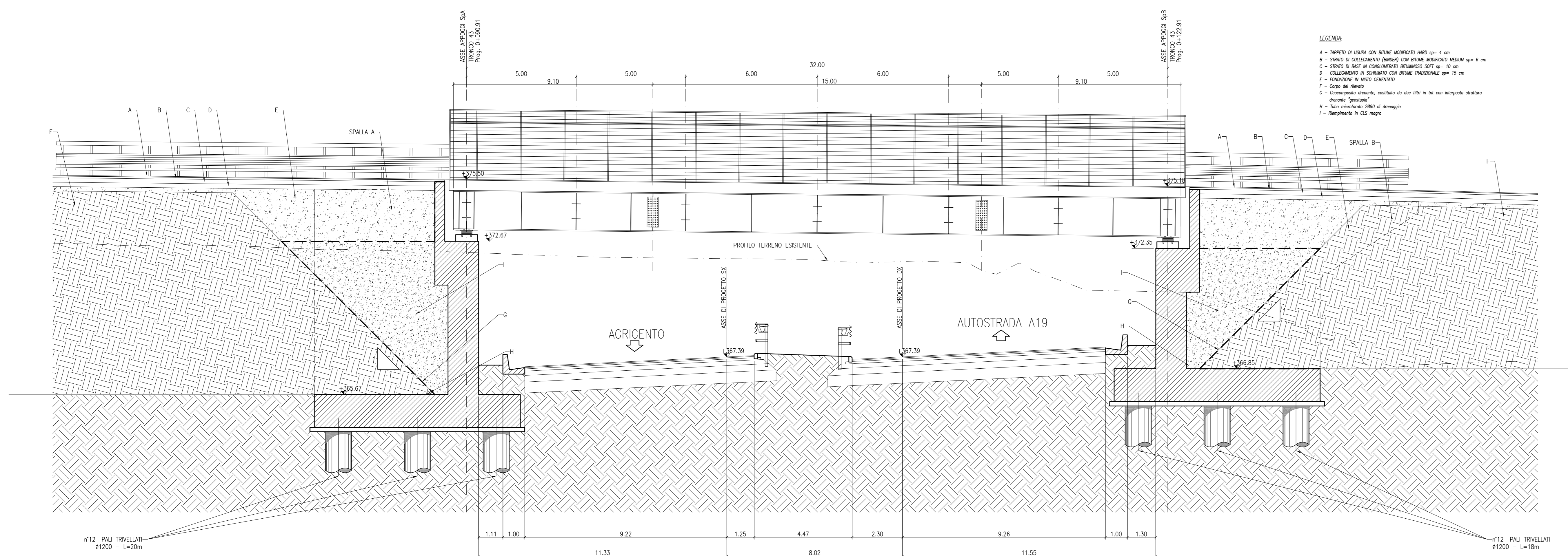


SEZIONE LONGITUDINALE

SCALA 1:100



CONGLOMERATO CEMENTIZIO ORDINARIO				
Elemento Strutturale	Copertura minimo (cm)	Classi di resistenza (MPa)	Classi di esposizione	Classi di consistenza
CLS DI PULIZIA E LIVELLAMENTO	-	C12/15	-	-
PALI	5.0	C25/30	XC2	S3 - S4
ZATTERE DI PILE E SPALLE	3.5	C25/30	XC2	S3 - S4
ELEVAZIONE SPALLE	3.5	C25/30	XF2	S3 - S4
ELEVAZIONE PILE E PULVINI	3.5	C25/30	XF2	S3 - S4
SOLETTA IMPALCATO	3.0	C32/40	XC4	S4
CORDOLI E MARCIAPIEDI	3.0	C32/40	XF2	S4
VELETTA E PREDALLES	3.0	C32/40	XF4	S4

ARMATURE PER C.A.

ACCIAIO AD ADERENZA MIGLIORATA CONTROLLATO IN STABILIMENTO AVENTE LE SEGUENTI CARATTERISTICHE:

- B500C
- $f_y/f_k \leq 1.35$
- (f_t/f_k) medio ≥ 1.13

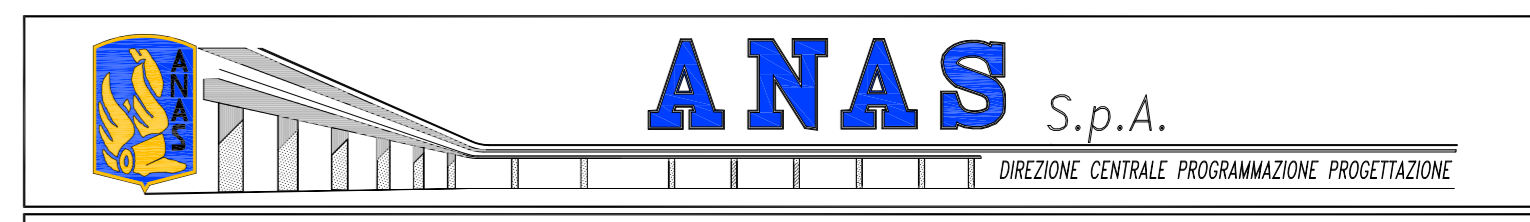
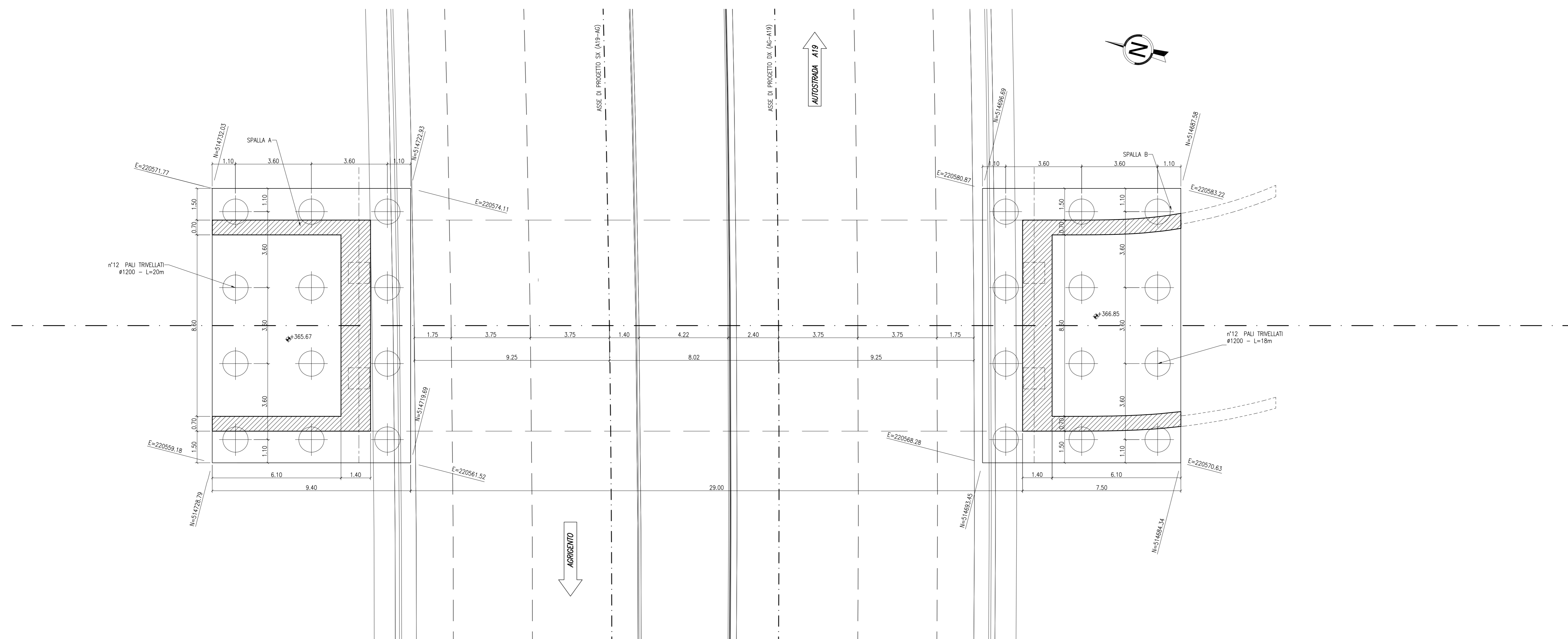
f_y = Singolo valore tensione di snervamento
 f_k = Valore caratteristico di riferimento
 f_t = Singolo valore tensione di rottura

CARPENTERIA METALLICA

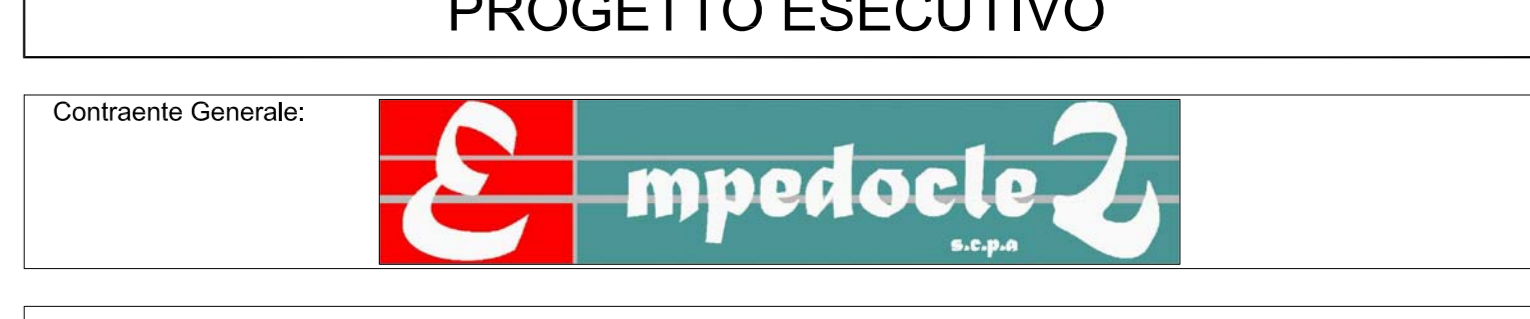
- TRAVI PRINCIPALI E TRASVERSI
Acciaio con caratteristiche meccaniche pari a S355 J0-W
- CONTROTRAVI
Acciaio con caratteristiche meccaniche pari a S355 J0-W
- PIADE
Tipo "Nelson" #22
Acciaio S235J2
tensione di rottura $f_u=450$ MPa
- BULLONI AD ALTA RESISTENZA
Bulloni secondo UNI 3740 così associati:
VITI di 10.9 secondo UNI 5712;
DADI classe 10 secondo UNI 5713;
RONDELLE C 50 secondo UNI 5714
i bulloni dovranno essere montati con una rosetta sotto la testa della vite e una rosetta sotto il dado;
i bulloni dovranno essere contrassegnati con le indicazioni del produttore e la classe di resistenza;
i bulloni disposti verticalmente avranno la testa della vite rivolta verso l'alto e il dado verso il basso
- SALDATURE
Secondo CNR UNI 10011/97

PIANTA IMPALCATO

SCALA 1:100



PA 12/09
CORRIDOIO PLURIMODALE TIRRENICO - NORD EUROPA
ITINERARIO AGRIGENTO - CALTANISSETTA - A19
S.S. N° 640 "DI PORTO EMPEDOCLE"
AMMODERNAMENTO E ADEGUAMENTO ALLA CAT. B DEL D.M. 5.11.2001
 Dal km 44+000 allo svincolo con l'A19



OPERE D'ARTE MINORI
CAVALCAVIA
 Cavalcavia alla progressiva 22+353
 Sezione longitudinale, Pianta fondazioni e tracciamento

Codice Unico Progetto (CUP) : F91B09000070001
 Codice Elaborato: PA12_09 - E 1 3 4 CV 2 0 9 CV 0 9 9 PA 0 0 2 A Scala: 1:100

F					
E					
D					
C					
B					
A	Aprile 2011	EMISSIONE	T. FASOLO	F. NIRELLI	M. LITI
REV.	DATA	DESCRIZIONE	REDATTO	VERIFICATO	APPROVATO
P. FAGLINI					
Responsabile del Procedimento: Ing. MAURIZIO ARAMINI					

Il Progettista: **OPERA LUCIA TERNI**
 Il Consulente Specialista: **OPERA LUCIA TERNI**
 Il Geologo: **ING. GIUSEPPE DI GIACOMO**
 Il Coordinatore per la sicurezza in fase di progetto: **ING. RESSANO TAVI**
 Il Direttore dei lavori: **ING. REPPINO MARRAS**