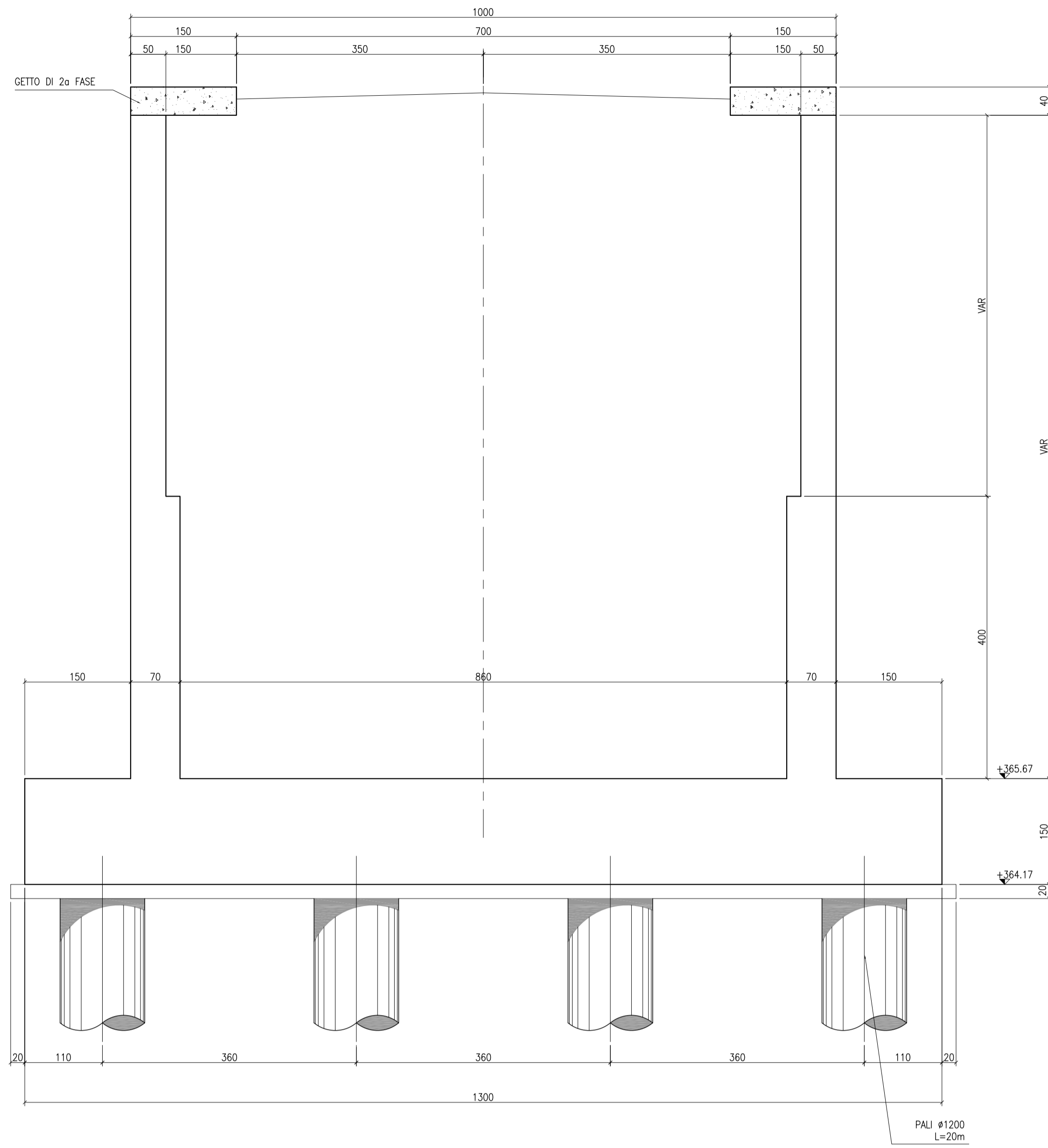
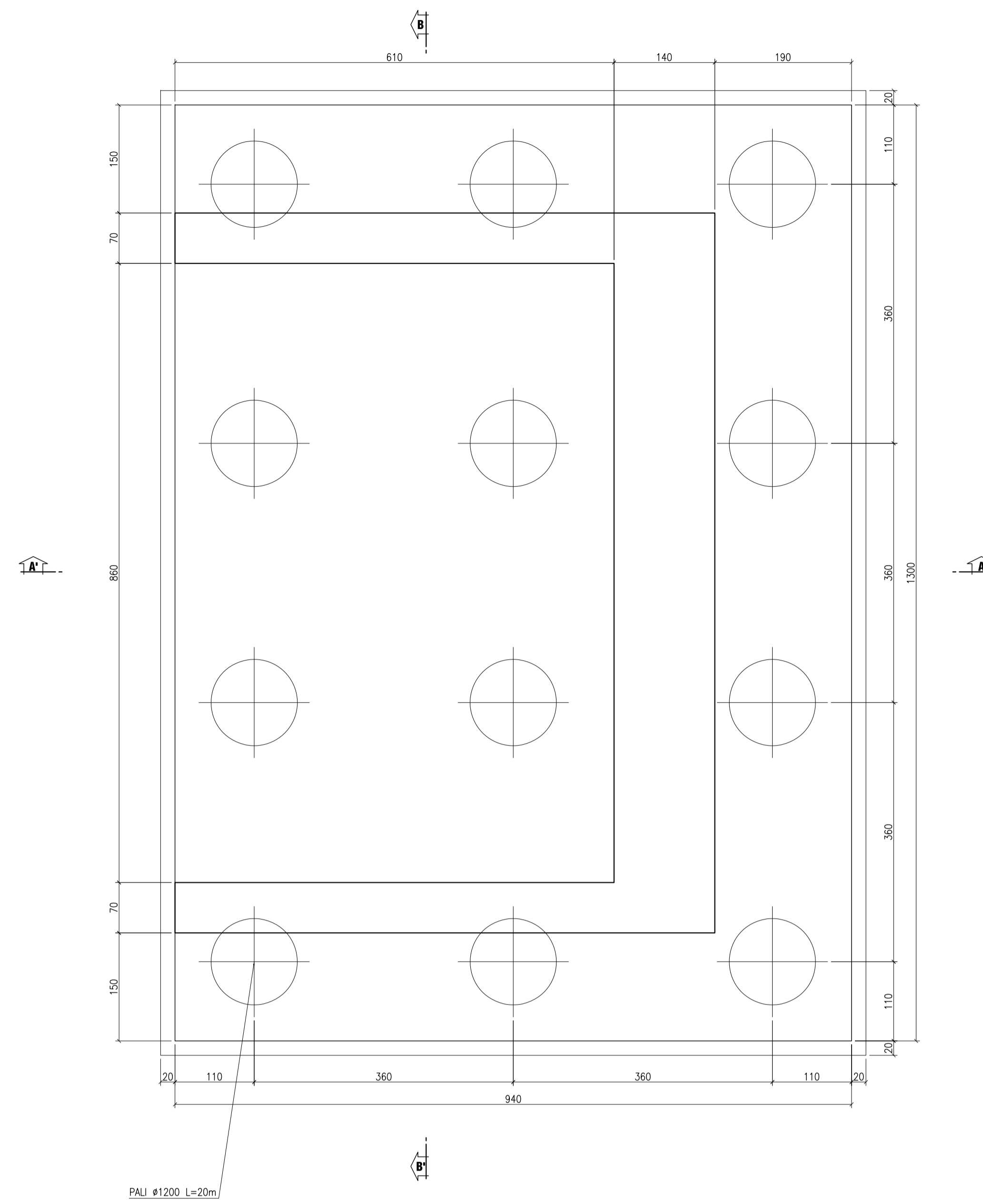


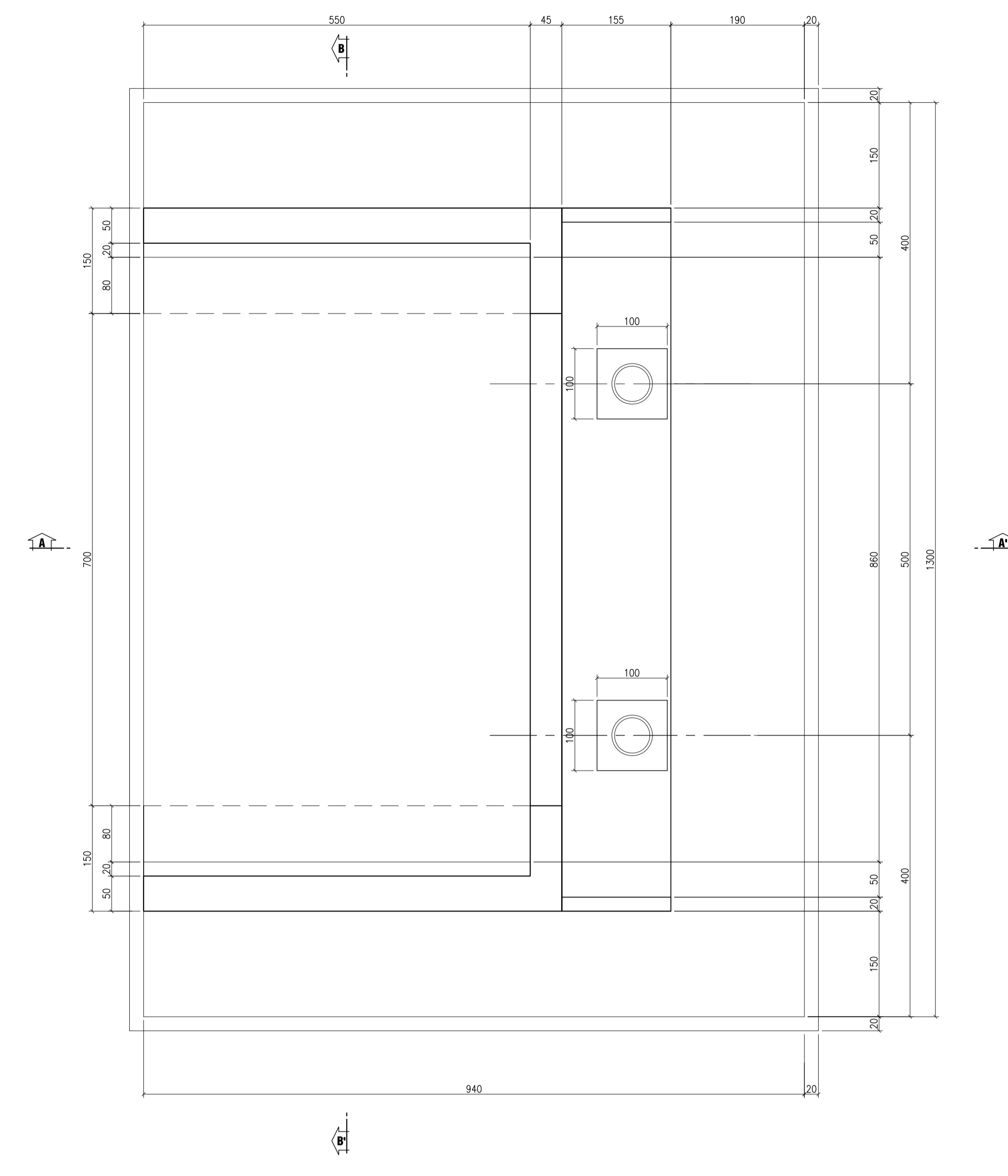
CARPENTERIA SPALLA "SpA"  
SEZIONE B-B'  
SCALA 1:50



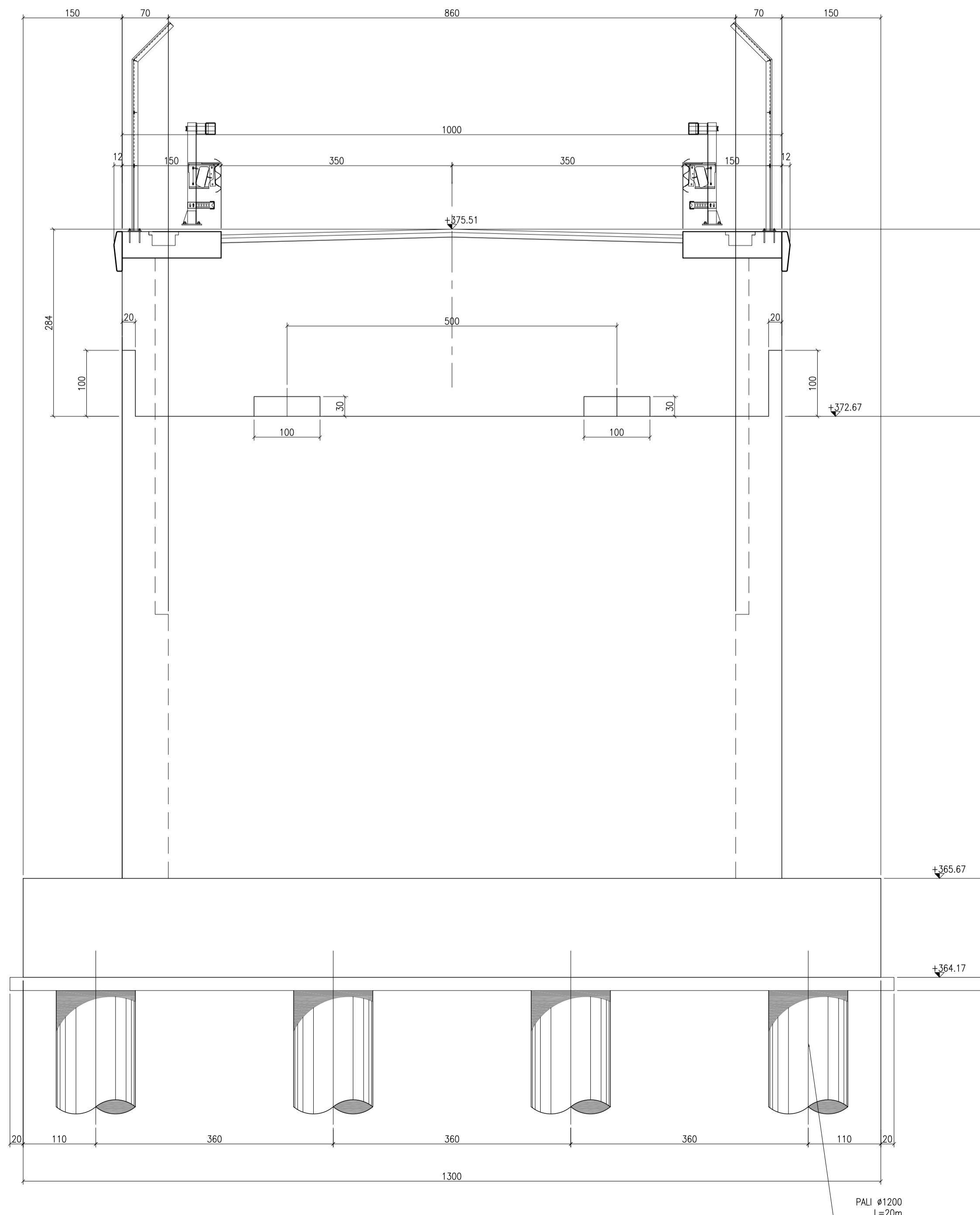
CARPENTERIA SPALLA "SpA"  
PIANTA ALLO SPICCATO  
SCALA 1:50



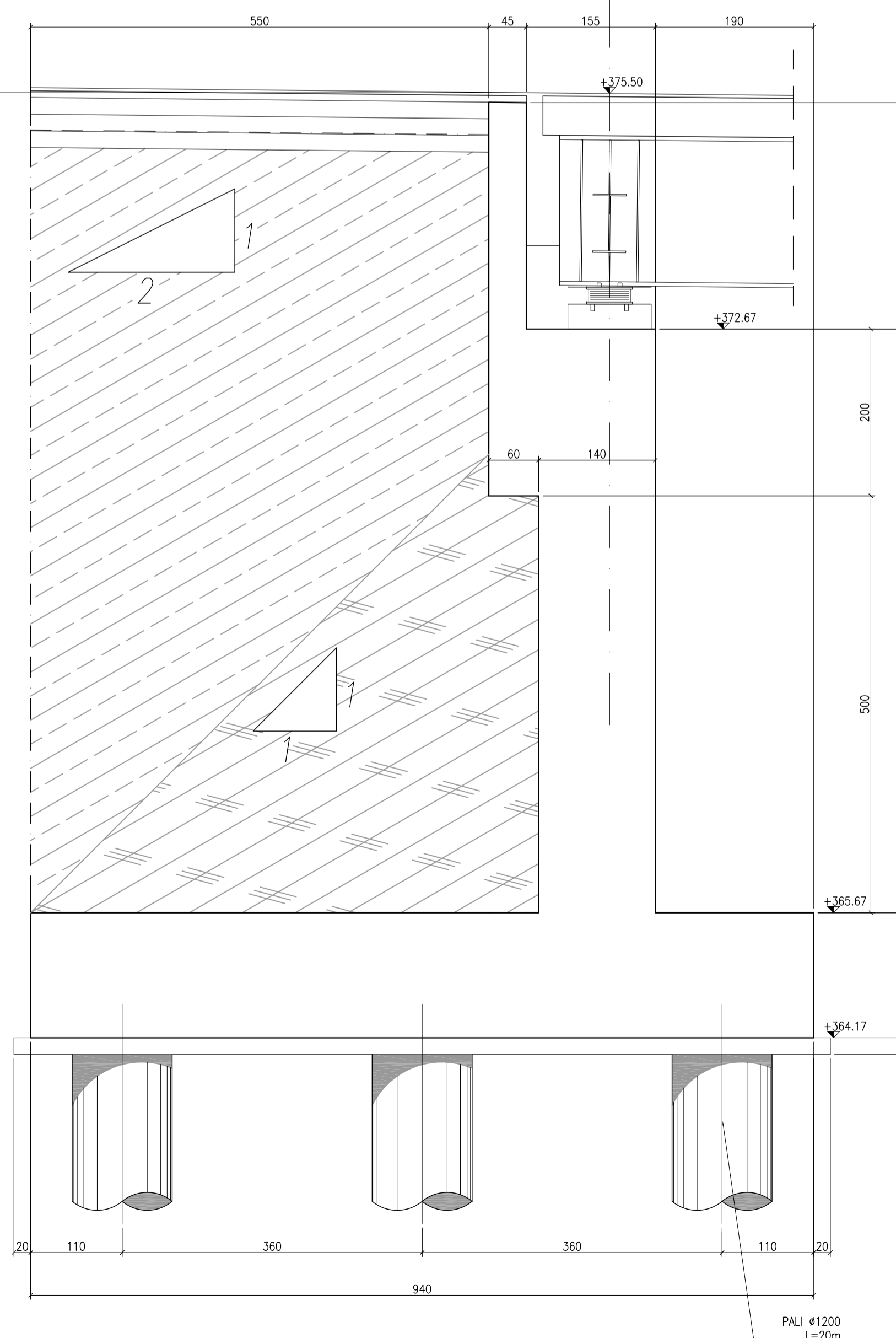
CARPENTERIA SPALLA "SpA"  
PIANTA A MURATURA  
SCALA 1:50



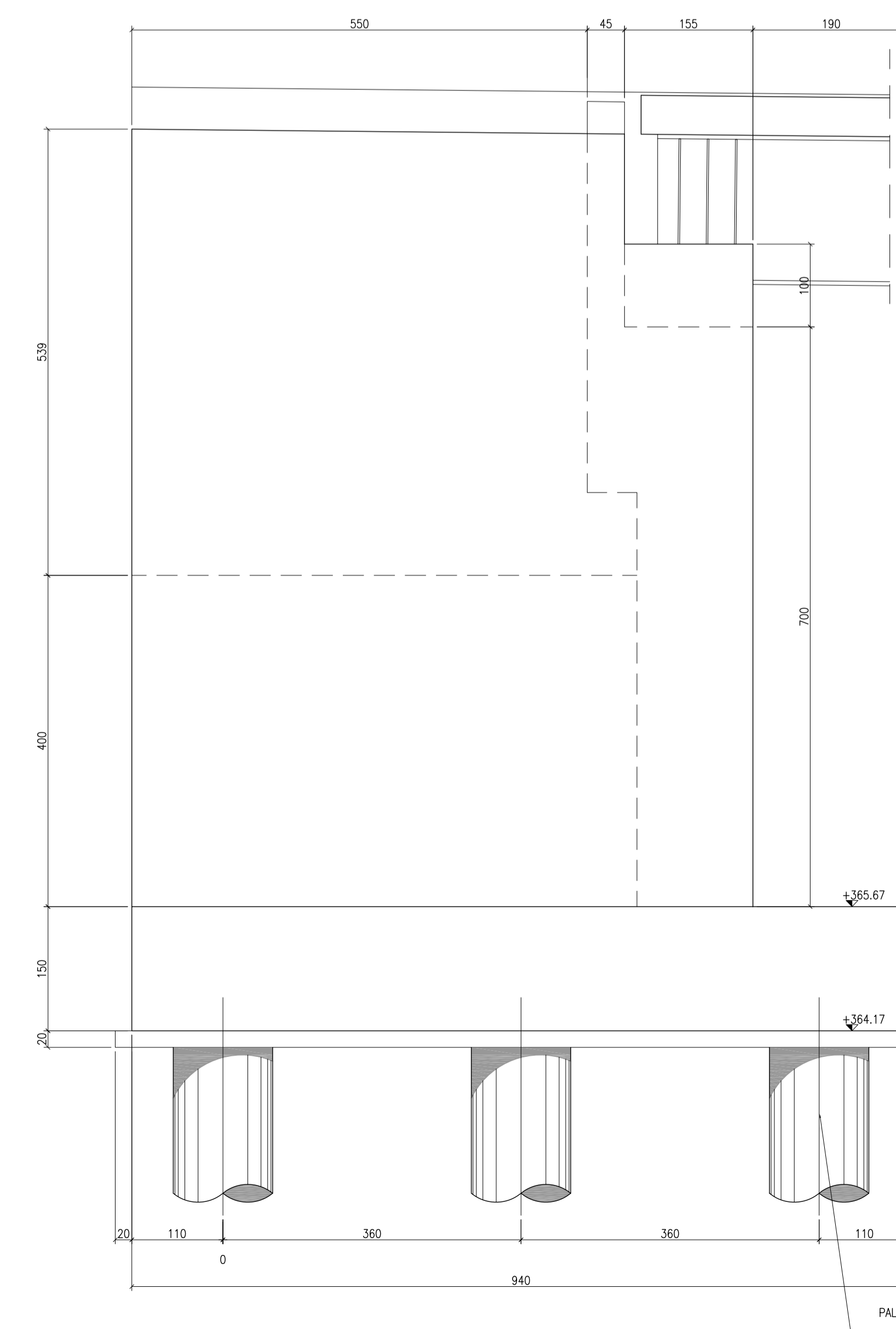
CARPENTERIA SPALLA "SpA"  
VISTA FRONTALE  
SCALA 1:50



CARPENTERIA SPALLA "SpA"  
SEZIONE A-A'  
SCALA 1:50



CARPENTERIA SPALLA "SpA"  
VISTA LATERALE  
SCALA 1:50



CONGLOMERATO CEMENTIZIO ORDINARIO				
Elemento Strutturale	Copriferro minimo (cm)	Classi di resistenza (MPa)	Classi di esposizione	Classi di consistenza
CLS DI PULIZIA E LIVELLAMENTO	-	C12/15	-	-
PALI	5.0	C25/30	XC2	S3 - S4
ZATTERE DI PILE E SPALLE	3.5	C25/30	XC2	S3 - S4
ELEVAZIONE SPALLE	3.5	C25/30	XF2	S3 - S4
ELEVAZIONE PILE E PULVINI	3.5	C25/30	XF2	S3 - S4
SOLETTA IMPALCATO	3.0	C32/40	XC4	S4
CORDOLI E MARCIAPIEDI	3.0	C32/40	XF2	S4
VELETTA E PREDALLES	3.0	C32/40	XF4	S4

**ARMATURE PER C.A.**

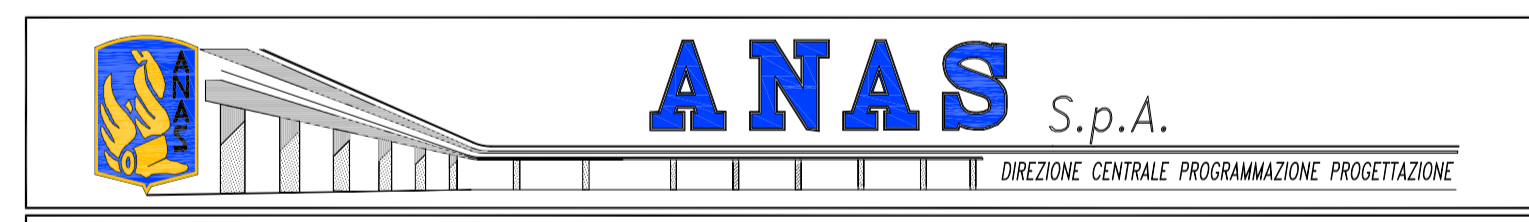
ACCIAIO AD ADERENZA MIGLIORATA CONTROLLATO IN STABILIMENTO AVENTE LE SEGUENTI CARATTERISTICHE:

- BACC:
  - $f_y/f_{yk} \leq 1.35$
  - $(f_t/f_y)$  medio  $\geq 1.13$

$f_y$  = Singolo valore tensione di snervamento  
 $f_{yk}$  = Valore caratteristico di snervamento  
 $f_t$  = Singolo valore tensione di rottura

**CARPENTERIA METALLICA**

- TRAVI PRINCIPALI E TRASVERSALI  
Acciaio con caratteristiche meccaniche pari a S355 J0-W
- CONTRORVENTI  
Acciaio con caratteristiche meccaniche pari a S355 J0-W
- PIGLI  
Tipo "Nelson" #22  
Acciaio S235J2  
tensione di rottura  $f_u=450$  MPa
- BULLONI AD ALTA RESISTENZA  
Bulloni secondo UNI 5740 così associati:  
VITI di 10.9 secondo UNI 5712;  
DADI classe 10 secondo UNI 5713;  
i bulloni dovranno essere montati con una rosetta sotto la testa della vite e una rosetta sotto il dado;  
i bulloni dovranno essere contrassegnati con le indicazioni del produttore e la classe di resistenza;  
i bulloni disposti verticalmente avranno la testa della vite rivolta verso l'alto e il dado verso il basso
- SALDATURE  
Secondo CNR UNI 10011/97



PA 12/09  
CORRIDOIO PLURIMODALE TIRRENICO - NORD EUROPA  
ITINERARIO AGRIGENTO - CALTANISSETTA - A19  
S.S. N° 640 "DI PORTO EMPEDOCLE"  
AMMODERNAMENTO E ADEGUAMENTO ALLA CAT. B DEL D.M. 5.11.2001  
Dal km 44+000 allo svincolo con l'A19



OPERE D'ARTE MINORI  
CAVALCAVIA  
Cavalcavia alla progressiva 22+353  
Carpenteria spalla A

Codice Unico Progetto (CUP) : F91B0900070001

Codice Elaborato: PA12\_09 - E 1 3 4 C V 2 0 9 C V 0 9 B B B 0 0 4 A

REV.	DATA	DESCRIZIONE	REDATTO	VERIFICATO	APPROVATO	AUTORIZZATO
A	Aprile 2011	EMISSIONE	T. FASOLO	F. NIGRELLI	M. LITI	P. PAGLINI

Responsabile del Procedimento: Ing. MAURIZIO ARAMINI

