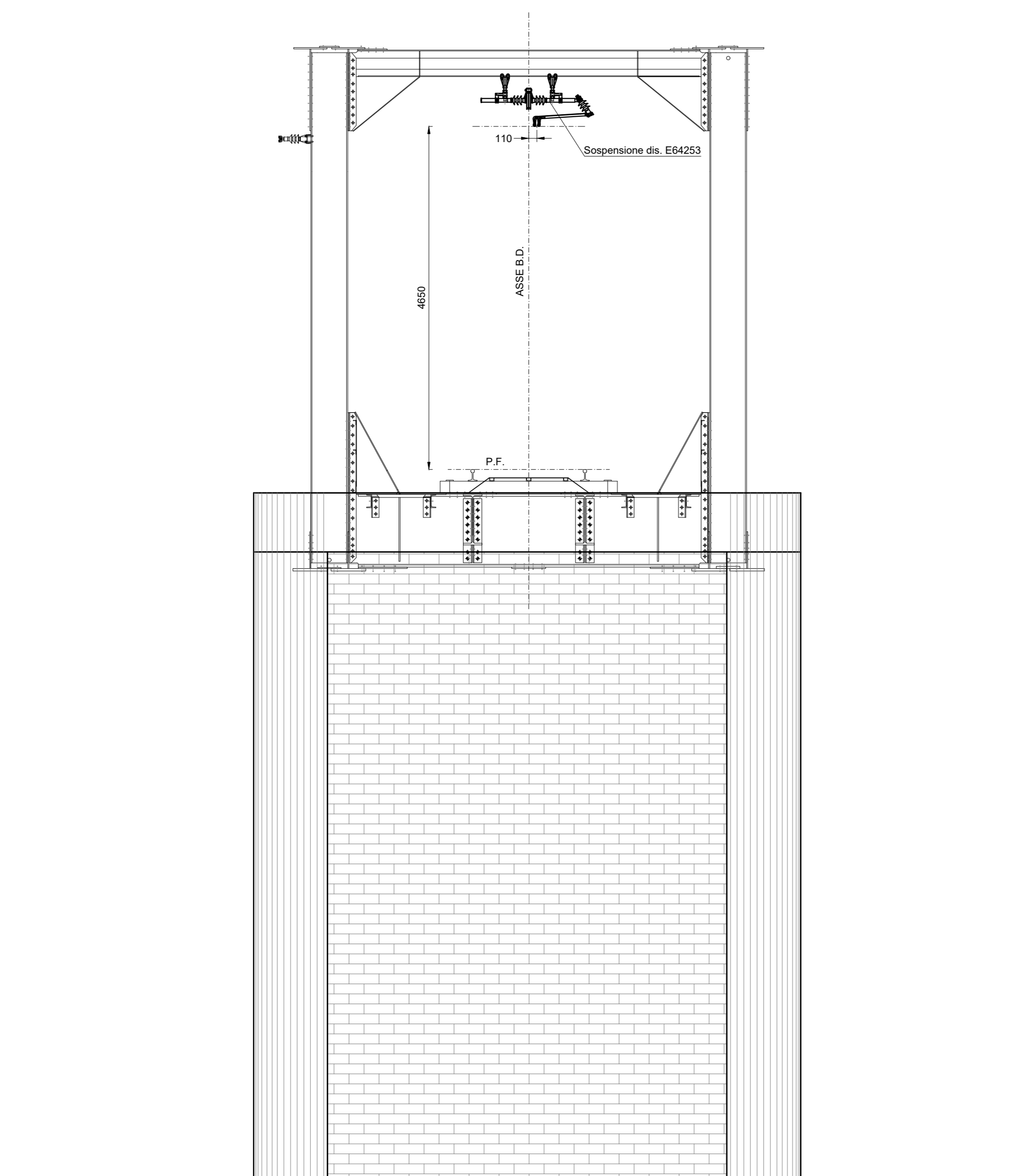
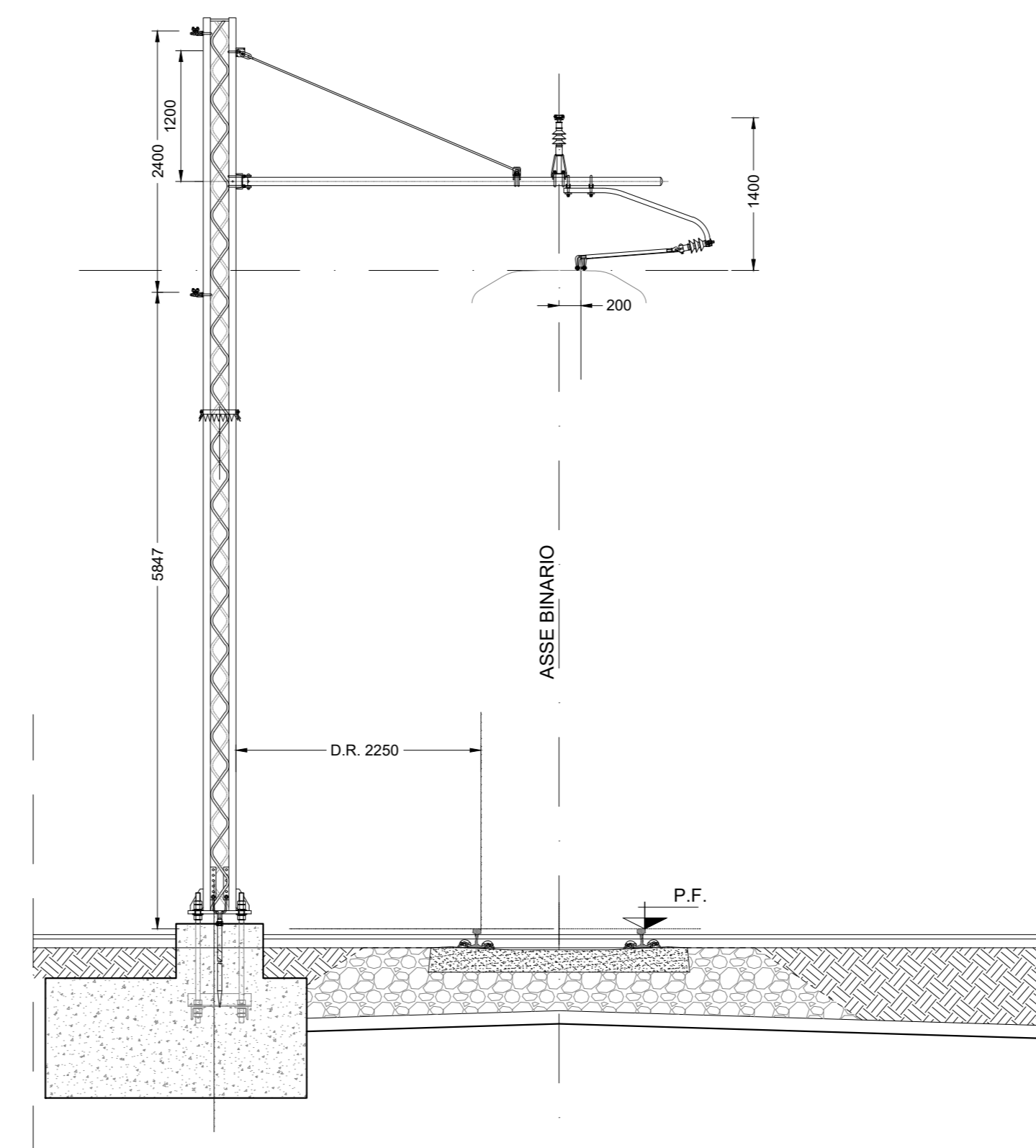


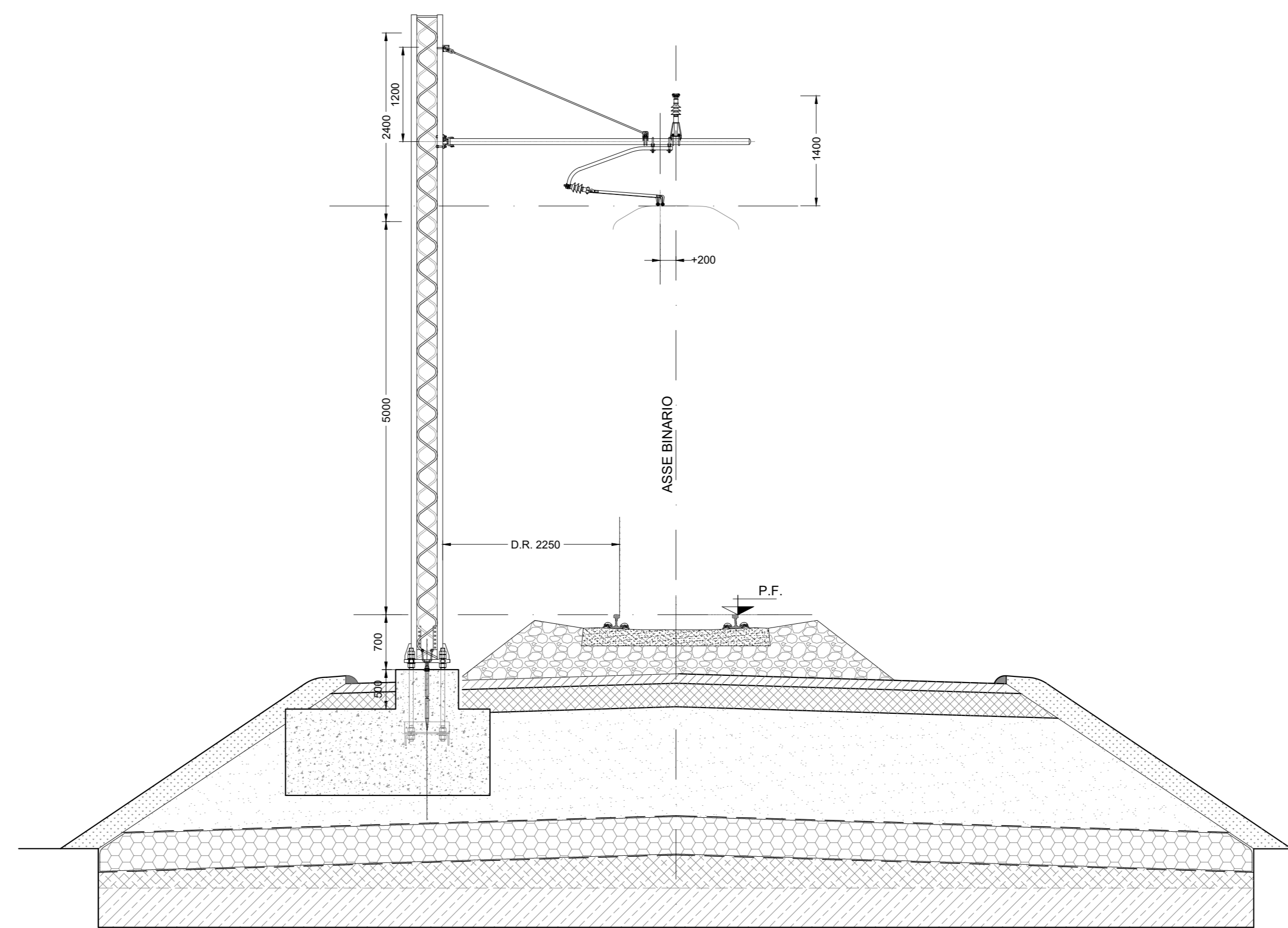
SEZIONE PICCHETTO N° 35



SEZIONE PICCHETTO N° 51



SEZIONE PICCHETTO N°22



COMMITTENTE: 
 DIREZIONE INVESTIMENTI
 PROGETTI PALERMO

SOGGETTO TECNICO: 
 DIREZIONE TERRITORIALE PRODUZIONE DI PALERMO
 S.O. INGEGNERIA

PROGETTAZIONE: SINTAGMA S.r.l. - ITALIANA SISTEMI S.r.l. 

PROGETTO DEFINITIVO

**ELETTRIFICAZIONE LINEA: PALERMO - TRAPANI (Via Milo)
 TRATTA: CINISI (i) - ALCAMO DIRAMAZIONE (i)**

IMPIANTI DI TRAZIONE ELETTRICA
 TRATTA TRAPPETO-BALESTRATE
 Sezioni trasversali significative

SCALA: 1:50
 Foglio - di -

PROGETTO/ANNO: 304817 SOTTOPR.: S01 LIVELLO: PD NOME DOC.: TTLC PROGR.OP.: 48 FASE FUNZ.: 001 NUMERAZ.: E502A

Revis.	Descrizione	Progettista	Data	Verificato	Data	Approvato	Data	Autorizzato	Data
A	Emissione	Ing. A. La Tessa	06/2019						

LINEA	SEDE TECN.	NOME DOC.	NUMERAZ.
Verificato e trasmesso	Data	Convalidato	Data
		Archiviato	Data

Nome File: