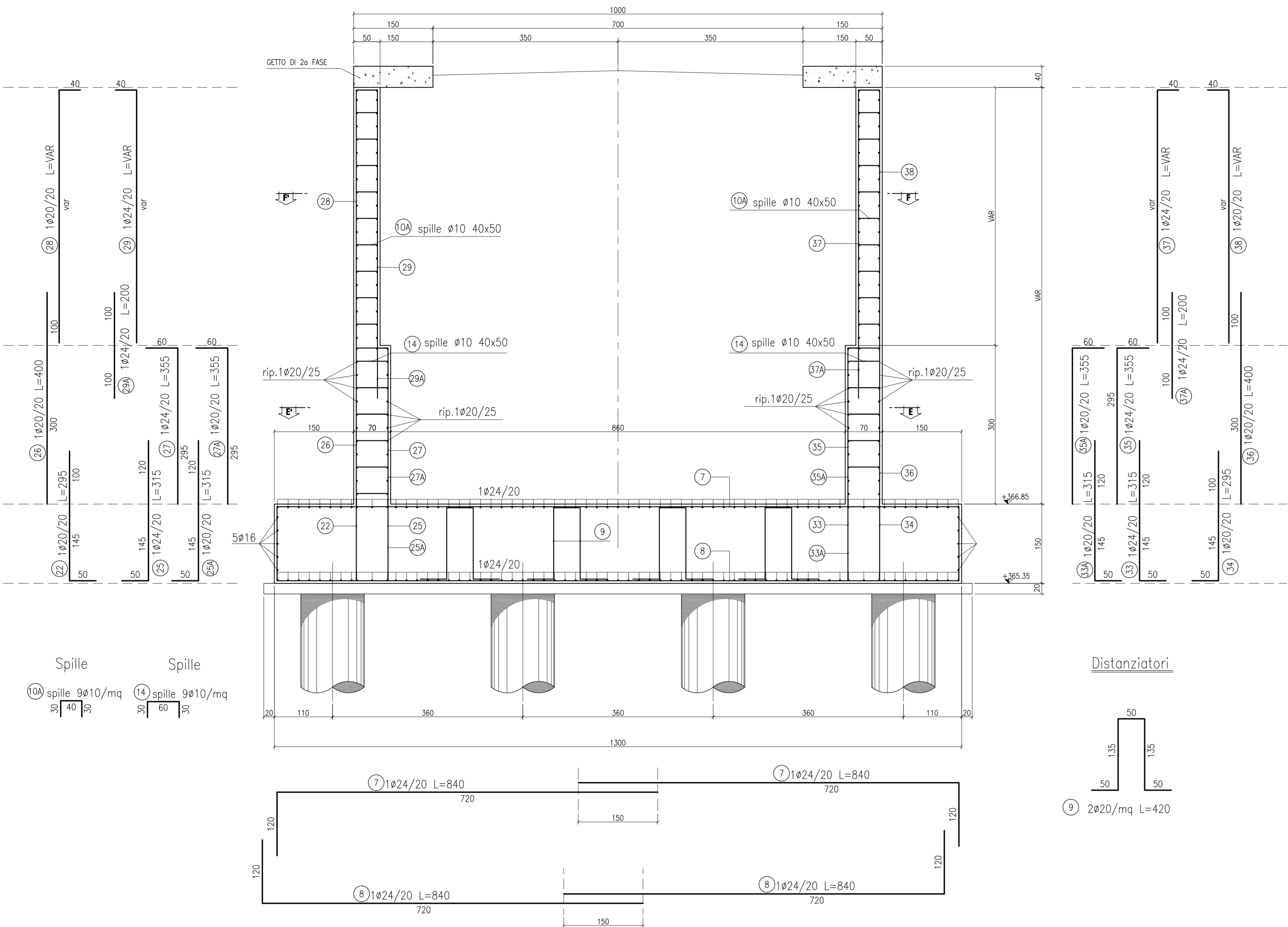
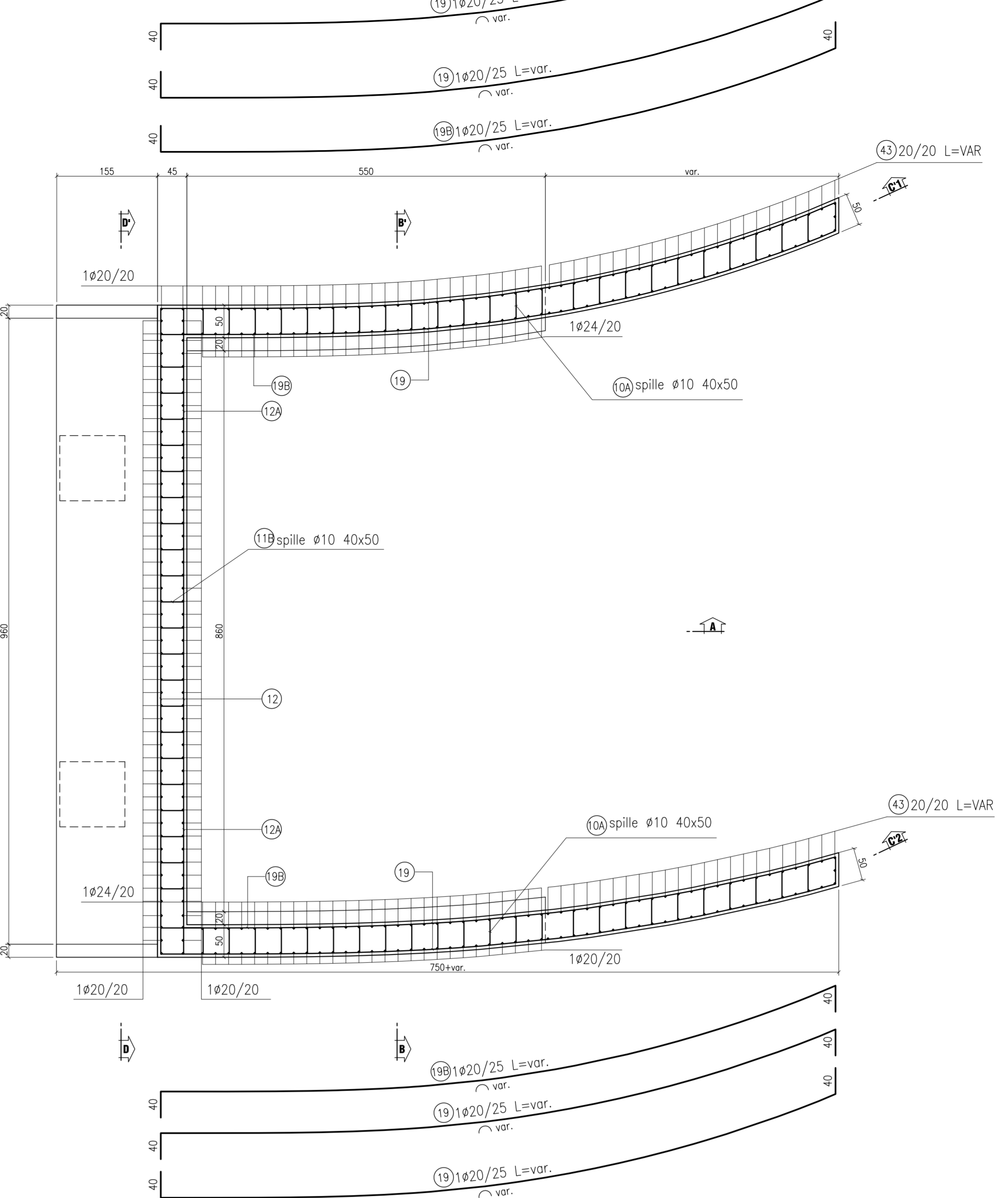


ARMATURA SPALLA "SpB"
SEZIONE B-B'
SCALA 1:50



ARMATURA SPALLA "SpB"
SEZIONE F-F'
SCALA 1:50

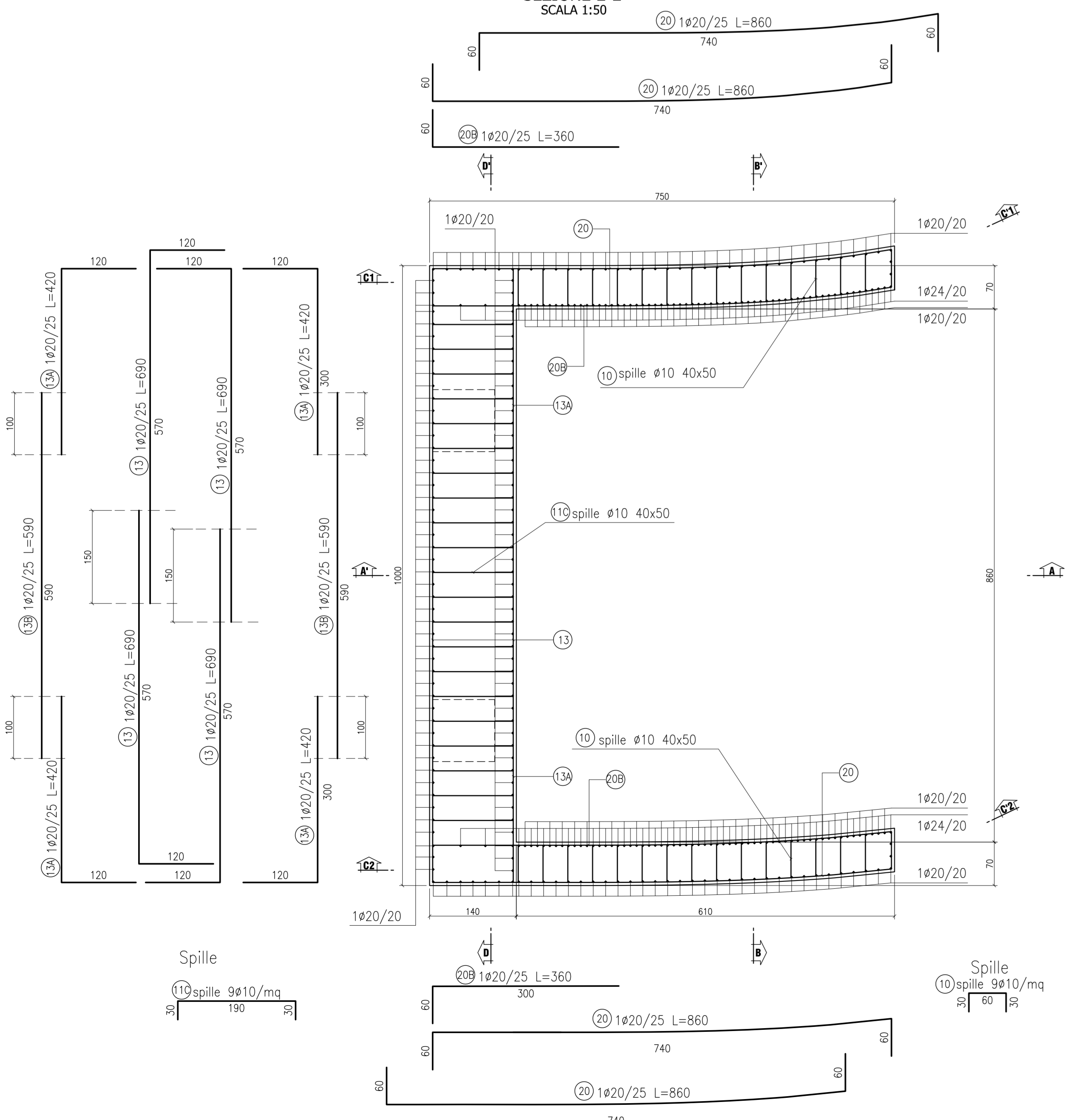


CONGLOMERATO CEMENTIZIO ORDINARIO				
Elemento Strutturale	Copriemento minimo (cm)	Classi di resistenza (MPa)	Classi di esposizione	Classi di consistenza
CLS DI PULIZIA E LIVELLAMENTO	-	C12/15	-	-
PALI	5.0	C25/30	XC2	S3 - S4
ZATTERE DI PILE E SPALLE	3.5	C25/30	XC2	S3 - S4
ELEVAZIONE SPALLE	3.5	C25/30	XF2	S3 - S4
ELEVAZIONE PILE E PULVINI	3.5	C25/30	XF2	S3 - S4
SOLETTA IMPALCATO	3.0	C32/40	XC4	S4
CORDOLI E MARCIAPIEDI	3.0	C32/40	XF2	S4
VELETTE E PREDALLE	3.0	C32/40	XF4	S4

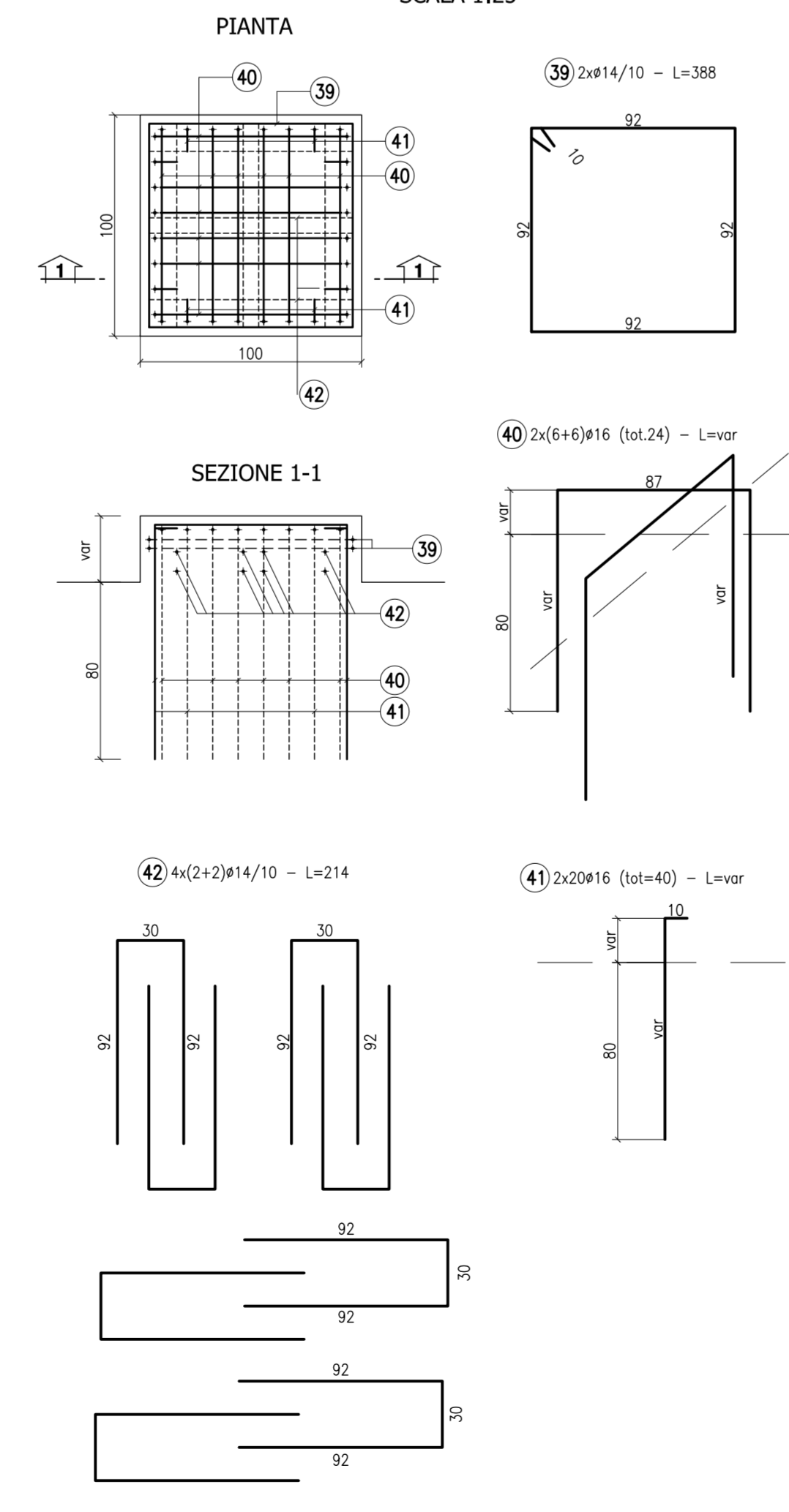
ARMATURE PER C.A.	
ACCIAIO AD ADERENZA MIGLIORATA CONTROLLATO IN STABILIMENTO AVENTE LE SEGUENTI CARATTERISTICHE:	
- BISCO	
- fy/fyk ≤ 1.35	
- (ft/fyk) medio ≥ 1.13	
fy = Singolo valore tensione di snervamento	
fyk = Valore caratteristico di riferimento	
ft = Singolo valore tensione di rottura	

CARPENTERIA METALLICA	
- TRAVI PRINCIPALI E TRASVERSALI	
Acciaio con caratteristiche meccaniche pari a S355 JO-W	
- CONTROVENTI	
Acciaio con caratteristiche meccaniche pari a S355 JO-W	
- PALLI	
Tipo "Nelson" #22	
Acciaio S235J2	
tensione di rottura fu=450 MPa	
- BULLONI AD ALTA RESISTENZA	
Bulloni secondo UNI 3740 così associati:	
Viti di 10.9 secondo UNI 5712;	
DADI classe 10 secondo UNI 5713;	
RONDELLE C 50 secondo UNI 5714	
i bulloni dovranno essere montati con una rosetta sotto la testa della vite e una rosetta sotto il dado;	
i bulloni dovranno essere contrassegnati con le indicazioni del produttore e la classe di resistenza;	
i bulloni disposti verticalmente avranno la testa della vite rivolta verso l'alto e il dado verso il basso	
- SALDATURE	
Secondo CNR UNI 10011/97	

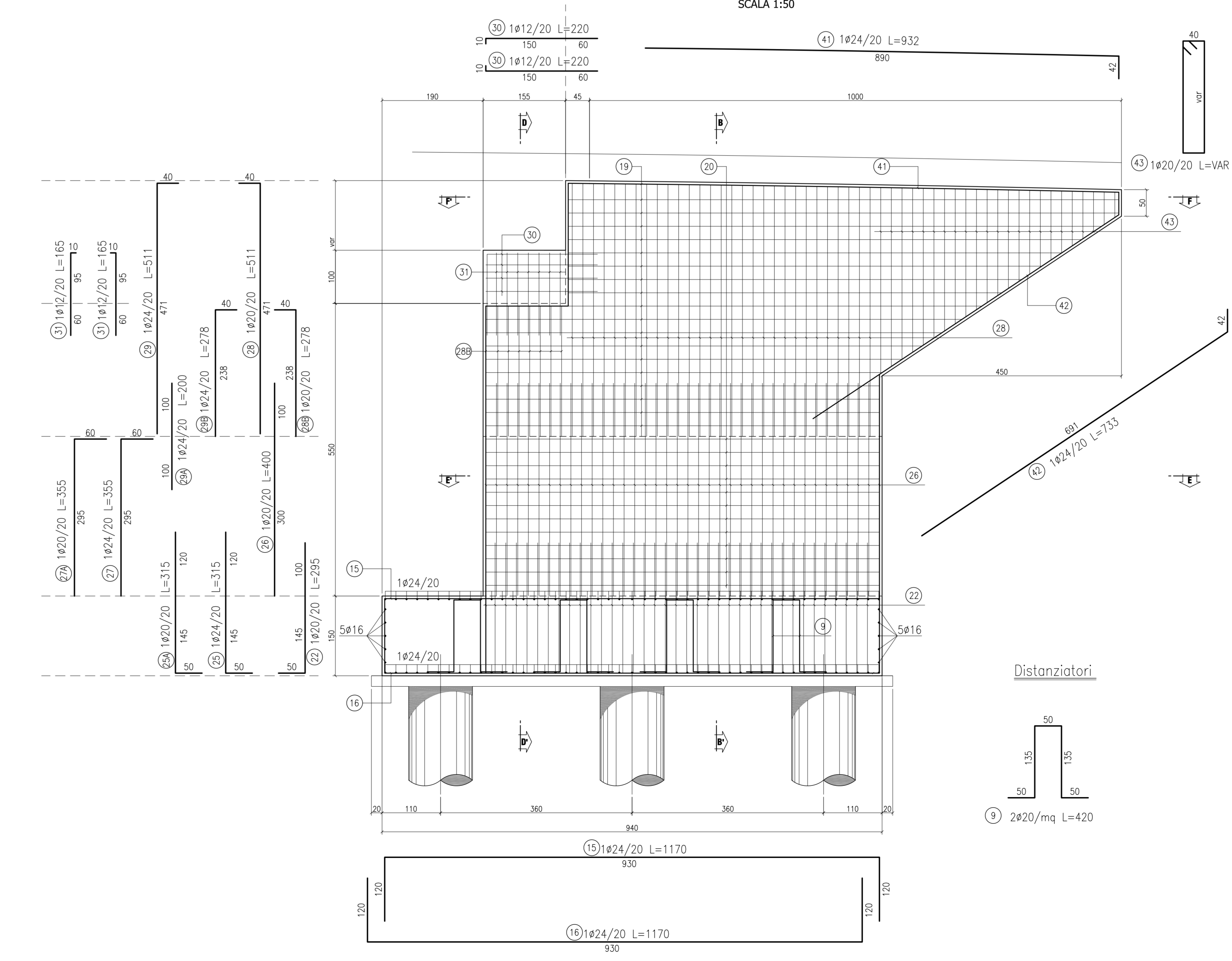
ARMATURA SPALLA "SpB"
SEZIONE E-E'
SCALA 1:50



ARMATURA BAGGIOLO
SCALA 1:25



ARMATURA MURO ANDATORE SPALLA "SpB"
SEZIONE C1-C1'
SCALA 1:50



ANAS S.p.A.
DIREZIONE CENTRALE PROGRAMMAZIONE PROGETTAZIONE

PA 12/09
CORRIDOIO PLURIMODALE TIRRENICO - NORD EUROPA
ITINERARIO AGRIGENTO - CALTANISSETTA - A19
S.S. N° 640 "DI PORTO EMPEDOCLE" - A19
AMMODERNAMENTO E ADEGUAMENTO ALLA CAT. B DEL D.M. 5.11.2001
Dal km 44+000 allo svincolo con l'A19

PROGETTO ESECUTIVO

Contratte Generale:

Empedocle S.p.A.

OPERE D'ARTE MINORI
CAVALCAVIA
Cavalcaavia alla progressiva 22+353
Armatura spalla B
Tav. 1/2

Codice Unico Progetto (CUP): F91B0900070001
Codice Elaborato: PA12_09 - E 1 3 4 C V 2 0 9 C V 0 9 B B B 0 1 4 A
Scale: 1:50

REV.	DATA	DESCRIZIONE	REDATTO	VERIFICATO	APPROVATO	AUTORIZZATO
A	Aprile 2011	EMISSIONE	T. FASOLO	F. NIGRELLI	M. LITI	P. PAGLINI

Responsabile del Procedimento: Ing. MAURIZIO ARAMINI

Progettista: **ATA LUCIA S.p.A.**
DIREZIONE TECNICA
ING. ANTONIO DI NINO
Piazzale di Siena n. 20/89

Consulente Specialista: **ATA LUCIA S.p.A.**
DIREZIONE TECNICA
ING. ANTONIO DI NINO
Piazzale di Siena n. 20/89

Geologo: **ATA LUCIA S.p.A.**
DIREZIONE TECNICA
ING. ANTONIO DI NINO
Piazzale di Siena n. 20/89

Coordinatore per la sicurezza in fase di progetto: **ATA LUCIA S.p.A.**
DIREZIONE TECNICA
ING. ANTONIO DI NINO
Piazzale di Siena n. 20/89

Direttore dei lavori: **ATA LUCIA S.p.A.**
DIREZIONE TECNICA
ING. ANTONIO DI NINO
Piazzale di Siena n. 20/89