

COMMITTENTE:



DIREZIONE INVESTIMENTI  
PROGETTI PALERMO

SOGGETTO TECNICO:



DIREZIONE TERRITORIALE PRODUZIONE DI PALERMO  
S.O. INGEGNERIA

PROGETTAZIONE:

SINTAGMA S.r.l. - ITALIANA SISTEMI S.r.l.

TIMBRO E FIRMA DEL PROGETTISTA



PROGETTO DEFINITIVO

**ELETTRIFICAZIONE LINEA: PALERMO - TRAPANI (Via Milo)**  
TRATTA: CINISI(e) - ALCAMO DIRAMAZIONE(i)

SOTTOSTAZIONE ELETTRICA (SSE) DI PARTINICO

Elaborati di carattere generale

Relazione giustificativa di risoluzione delle interferenze

SCALA -

Foglio - di -

PROGETTO/ANNO

SOTTOPR.

LIVELLO

NOME DOC.

PROGR.OP.

FASE FUNZ.

NUMERAZ.

3 0 4 8 1 7

S 0 1

P D

T T S S

4 8

0 0 1

E B 0 1 1

Revis.	Descrizione	Progettista	Data	Verificato	Data	Approvato	Data	Autorizzato	Data
A	Emissione	Ing. Granieri	MAG. 19						
B	Aggiornamento	Ing. Granieri	Giu. 20						
C	Aggiornamento	Ing. Granieri	NOV. 20						

LINEA

--	--	--	--

SEDE TECN.

--	--	--	--	--	--

NOME DOC.

--	--	--	--

NUMERAZ.

--	--	--	--	--	--

Verificato e trasmesso

Data

Convalidato

Data

Archiviato

Data



 <b>RFI</b> RETE FERROVIARIA ITALIANA GRUPPO FERROVIE DELLO STATO ITALIANE Direzione Territoriale Produzione Palermo	<b>ELETTRIFICAZIONE LINEA: PALERMO - TRAPANI (Via Milo)</b> <b>TRATTA: CINISI(e) - ALCAMO DIRAMAZIONE(i)</b>
304817_S01_PD_TTSS_48_001_EB011	SSE di PARTINICO - Relazione giustificativa di risoluzione delle interferenze

## Indice

1	Generalità.....	3
2	Descrizione sintetica dell'opera .....	3
3	Censimento delle interferenze .....	3
4	Stima di spesa .....	4

 <p><b>RFI</b> RETE FERROVIARIA ITALIANA GRUPPO FERROVIE DELLO STATO ITALIANE</p> <p>Direzione Territoriale Produzione Palermo</p>	<p align="center"><b>ELETTRIFICAZIONE LINEA: PALERMO - TRAPANI (Via Milo)</b> <b>TRATTA: CINISI(e) - ALCAMO DIRAMAZIONE(i)</b></p>
<p>304817_S01_PD_TTSS_48_001_EB011</p>	<p>SSE di PARTINICO - Relazione giustificativa di risoluzione delle interferenze</p>

## 1 Generalità

Nell'ambito dell'Accordo Quadro n.341/2016 la Direzione Territoriale Produzione di Palermo ha affidato alla scrivente (con contratto applicativo n.22/2018) la **"Progettazione definitiva dei lavori relativi alla realizzazione degli impianti di Trazione Elettrica ferroviaria, Sottostazioni Elettriche e Luce e Forza Motrice in galleria delle tratte e stazioni comprese tra la stazione di Cinisi e la stazione di Trapani, compresa la Cabina TE di Piraineto"**.

All'interno di questa prestazione ricade il progetto di realizzazione della nuova Sottostazioni Elettriche di PARTINICO.

## 2 Descrizione sintetica dell'opera

La nuova SSE di Partinico sarà costituita da due piazzali indipendenti e dotati di accessi distinti:

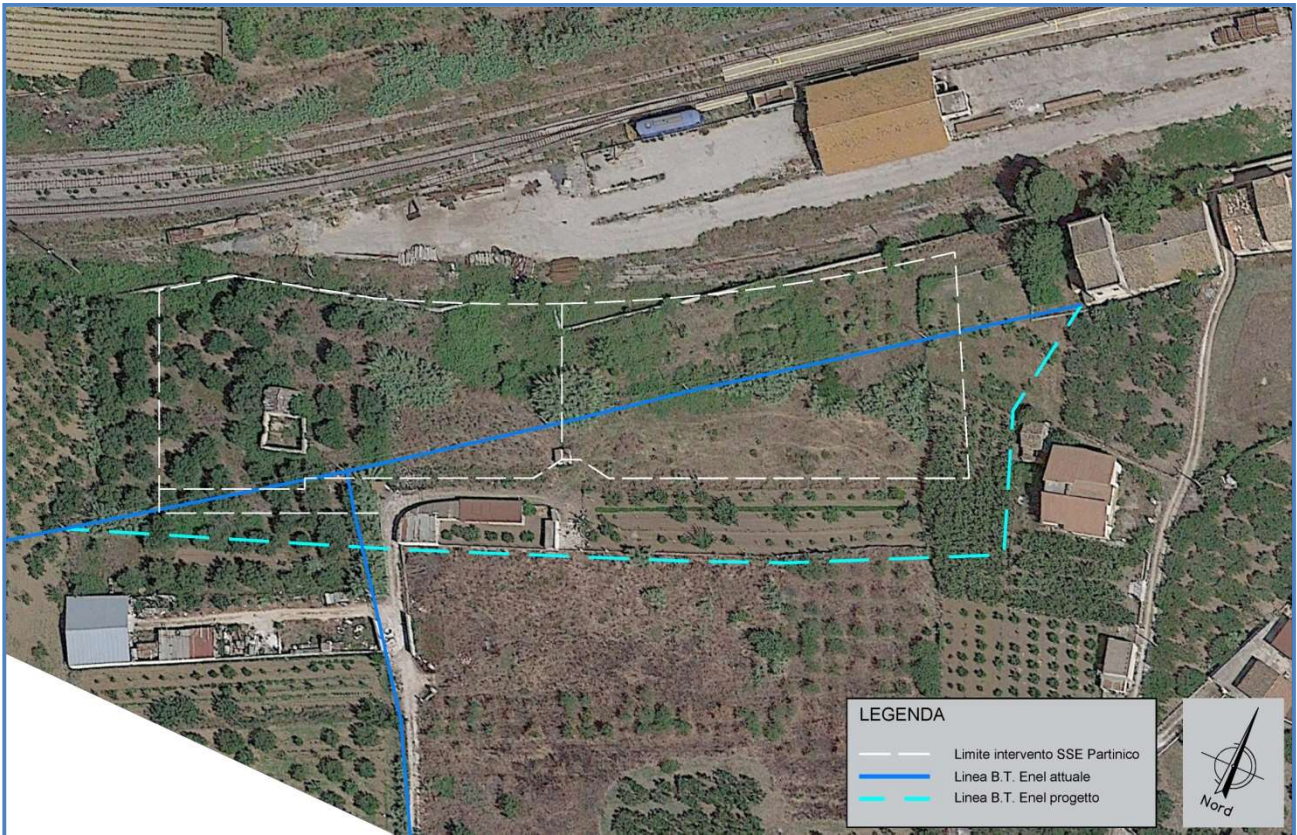
- il piazzale ENEL, di superficie 3220 mq circa in cui verranno realizzate a cura di ENEL tutte le apparecchiature di recapito in AT;
- il piazzale RFI, di superficie 3300 mq circa in cui vengono realizzate le apparecchiature di trasformazione AT/MT, il fabbricato tecnologico, le linee di distribuzione e gli alimentatori.

I piazzali saranno tutti delimitati da muri di cinta in c.a. di altezza superiore a due metri, saranno interamente pavimentati e dotati di un idoneo sistema di smaltimento delle acqua meteoriche, nonché di un impianto di illuminazione.

## 3 Censimento delle interferenze

I sopralluoghi effettuati nell'area di intervento hanno evidenziato la presenza di una linea elettrica aerea in BT interferente con le opere in costruzione.

Sarà quindi necessario deviare questa linea al di fuori della zona di intervento.



#### 4 Stima di spesa

Lo spostamento della linea elettrica aerea BT è stimabile in circa 120 euro/ml, per circa 200 metri.  
L'impegno previsto di spesa complessivo si stima quindi in circa **24.000 Euro**.