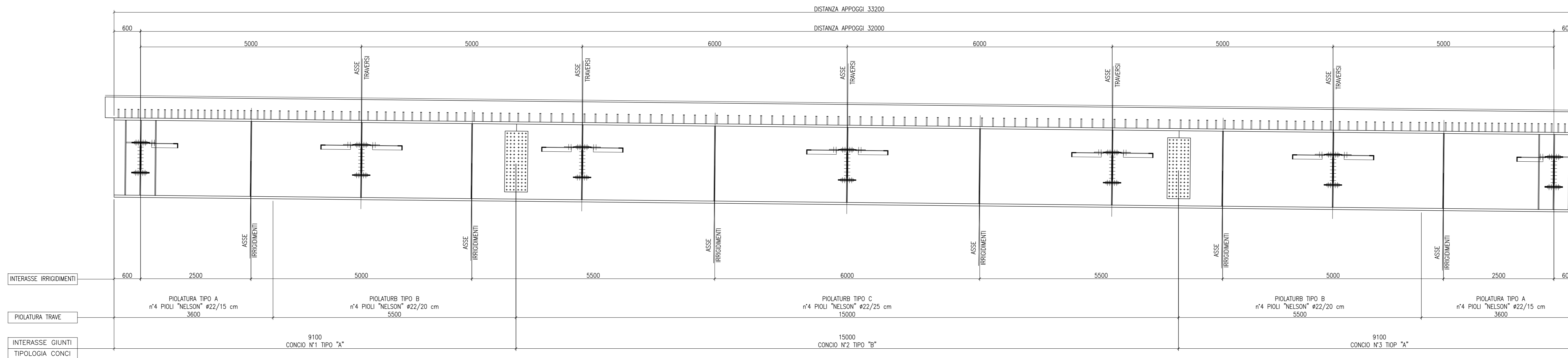
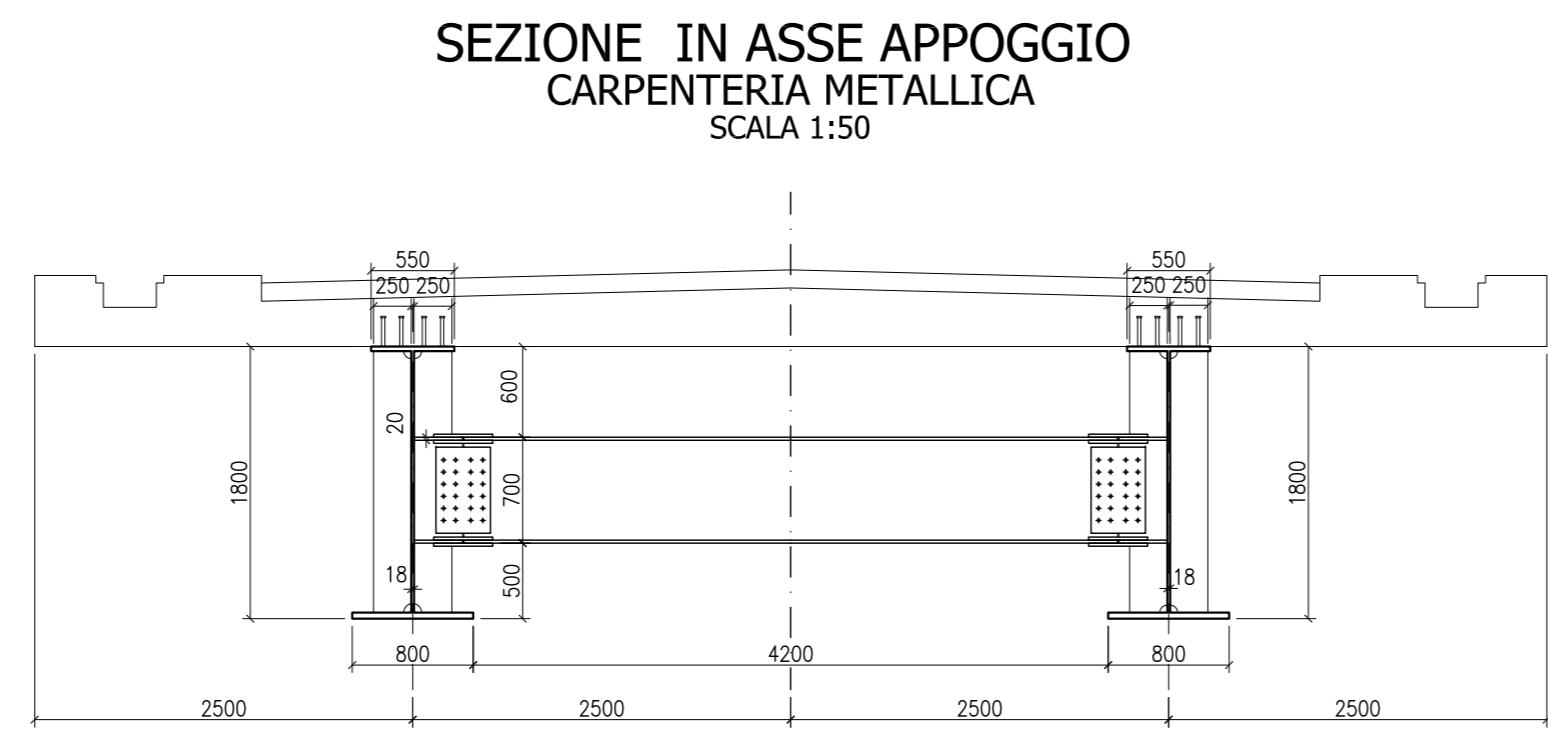


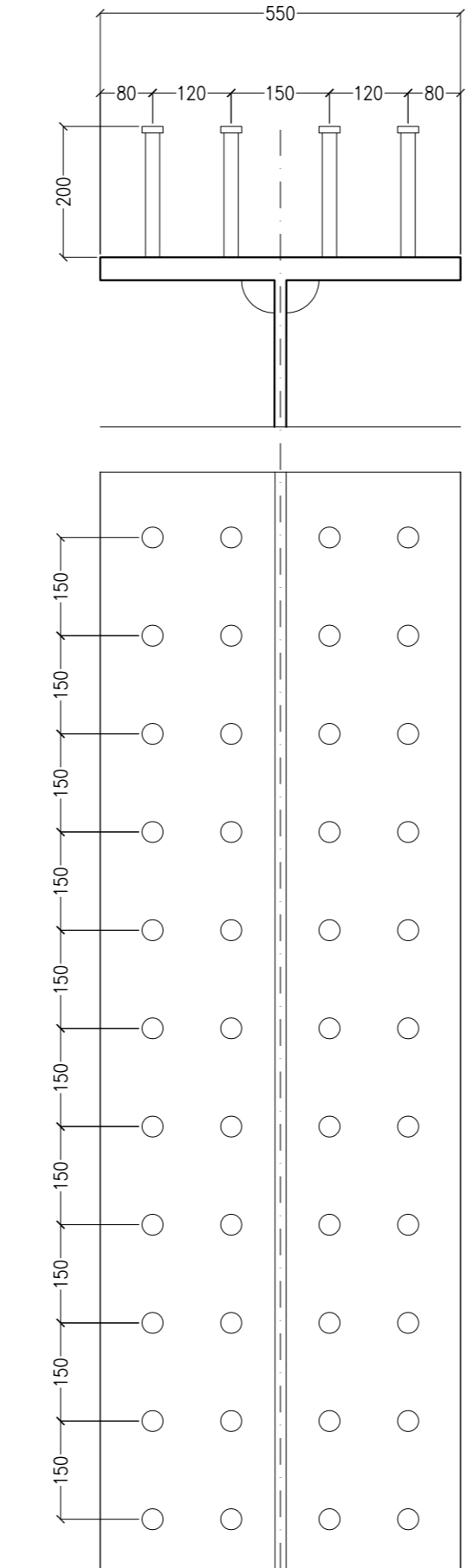
SEZIONE LONGITUDINALE CARPENTERIA METALLICA
SCALA 1:50



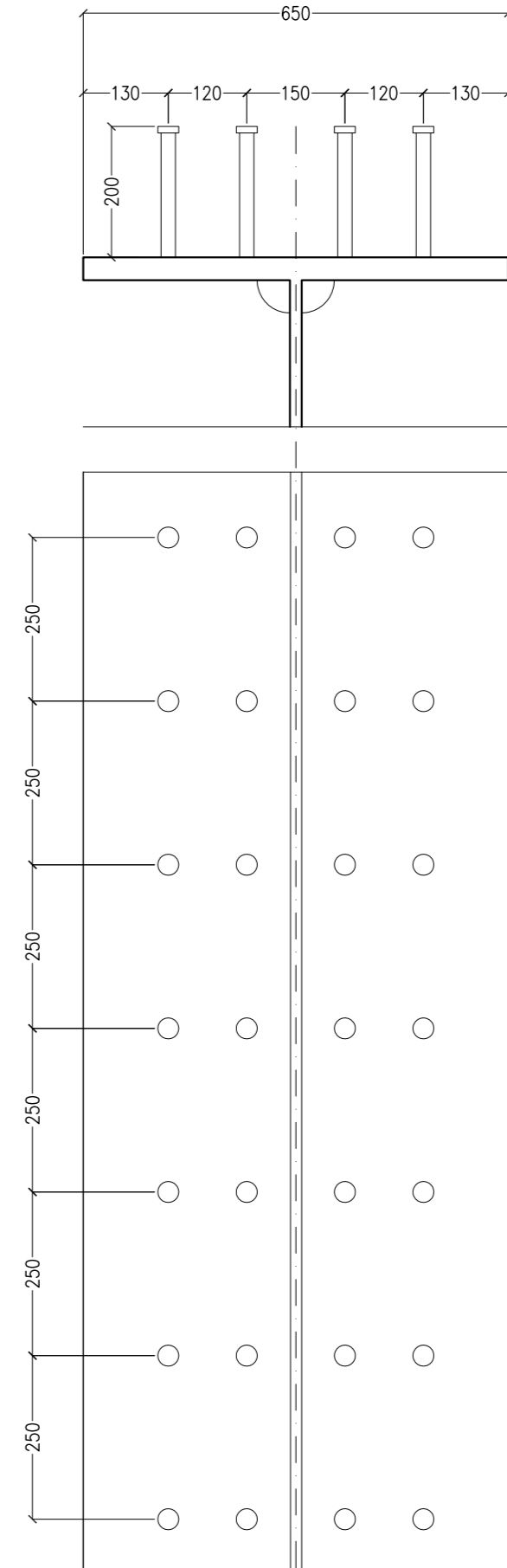
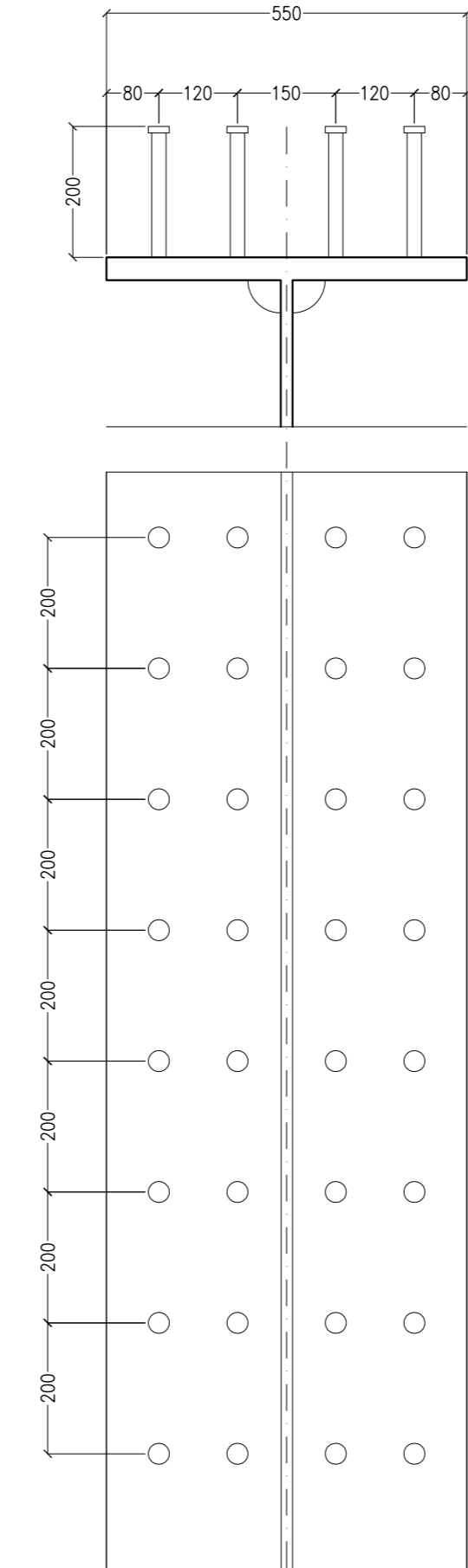
PIOLATURA TIPO A
4 □ 22/150 mm pioli "NELSON"
SCALA 1:10



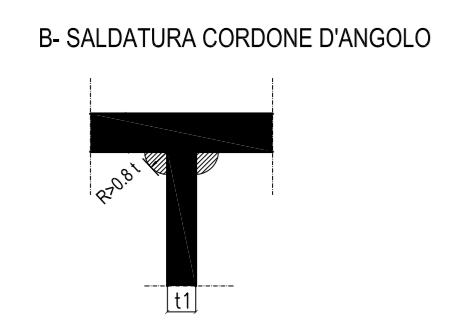
PIOLATURA TIPO B
4 □ 22/200 mm pioli "NELSON"
SCALA 1:10



PIOLATURA TIPO C
4 □ 22/250 mm pioli "NELSON"
SCALA 1:10

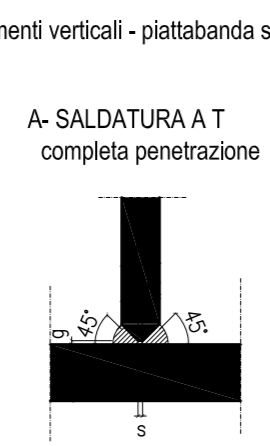


SALDATURA A T
SCALA 1:2



B - Arma-piattabanda
- Irrigimenti verticali-piatta Trave
- Irrigimenti verticali-piattabanda inferiore
SE RIVOLGENTE LE SALDATURE SI INTENDONO QUANTO PARI ALLO SPESSORE MINIMO DEI PARTI DA SALDARE

SALDATURA A "K con spalle"
SCALA 1:2



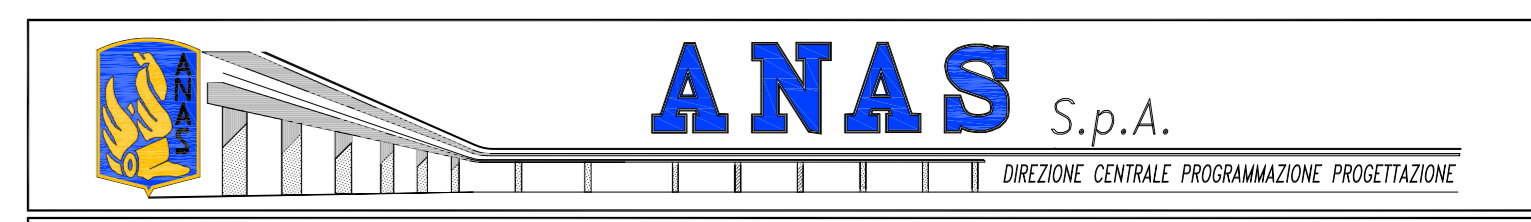
A - Irrigimenti verticali - piattabanda superiore
A - SALDATURA A T completa penetrazione

CONGLOMERATO CEMENTIZIO ORDINARIO				
Elemento Strutturale	Copri ferro minimo (cm)	Classi di resistenza (NPa)	Classi di esposizione	Classi di consistenza
CLS DI PULIZIA E LIVELLAMENTO	-	C12/15	-	-
PALI	5.0	C25/30	XC2	S3 - S4
ZATTERE DI PILE E SPALLE	3.5	C25/30	XC2	S3 - S4
ELEVAZIONE SPALLE	3.5	C25/30	XF2	S3 - S4
ELEVAZIONE PILE E PULVINI	3.5	C25/30	XF2	S3 - S4
SOLETTA IMPALCATO	3.0	C32/40	XC4	S4
CORDOLI E MARGIAPIEDI	3.0	C32/40	XF2	S4
VELETTA E PREDALLES	3.0	C32/40	XF4	S4

ARMATURE PER C.A.
ACCIAIO AD ADERENZA MIGLIORATA CONTROLLATO IN STABILIMENTO AVVENTE LE SEGUENTI CARATTERISTICHE:
- B450C
- $f_y/f_k \leq 1.35$
- (f_t/f_k) medio ≥ 1.13
 f_y = Singolo valore tensione di snervamento
 f_k = Valore caratteristico di riferimento
 f_t = Singolo valore tensione di rottura

CARPENTERIA METALLICA

- TRAVI PRINCIPALI E TRASVERSALI
Acciaio con caratteristiche meccaniche pari a S355 J0-W
- CONTRORIENTI
Acciaio con caratteristiche meccaniche pari a S355 J0-W
- PIODI
Tipo "Nelson" #22
Acciaio S235J2
tensione di rottura $f_u=450$ MPa
- BULLONI AD ALTA RESISTENZA
Bulloni secondo UNI 3740 così associati:
VITI di 10.9 secondo UNI 5712;
DADI classe 10 secondo UNI 5713;
RONDELLE C 50 secondo UNI 5714
- i bulloni dovranno essere montati con una rozza sotto la testa della vite e una rozza sotto il dado;
- i bulloni dovranno essere contrassegnati con le indicazioni del produttore e la classe di resistenza;
- i bulloni disposti verticalmente avranno la testa della vite rivolta verso l'alto e il dado verso il basso
- SALDATURE
Secondo CNR UNI 10011/97



PA 12/09
CORRIDOIO PLURIMODALE TIRRENICO - NORD EUROPA
ITINERARIO AGRIGENTO - CALTANISSETTA - A19
S.S. N° 640 "DI PORTO EMPEDOCLE"
AMMODERNAMENTO E ADEGUAMENTO ALLA CAT. B DEL D.M. 5.11.2001
Dal km 44+000 allo svincolo con l'A19



OPERE D'ARTE MINORI
CAVALCAVIA
Cavalcavia alla progressiva 22+353
Carpenteria metallica
tav. 1/2

Codice Unico Progetto (CUP) : F91B09000070001
Codice Elaborato: PA12_09 - E 1 3 4 C V 2 0 9 C V 0 9 F B B 0 0 6 A
REV. DATA DESCRIZIONE REDATTO VERIFICATO APPROVATO AUTORIZZATO
A Aprile 2011 EMISSIONE T. FASOLO F. NEGRELLI M. LITI P. PAGLINI
Responsabile del Procedimento: Ing. MAURIZIO ARAMINI

