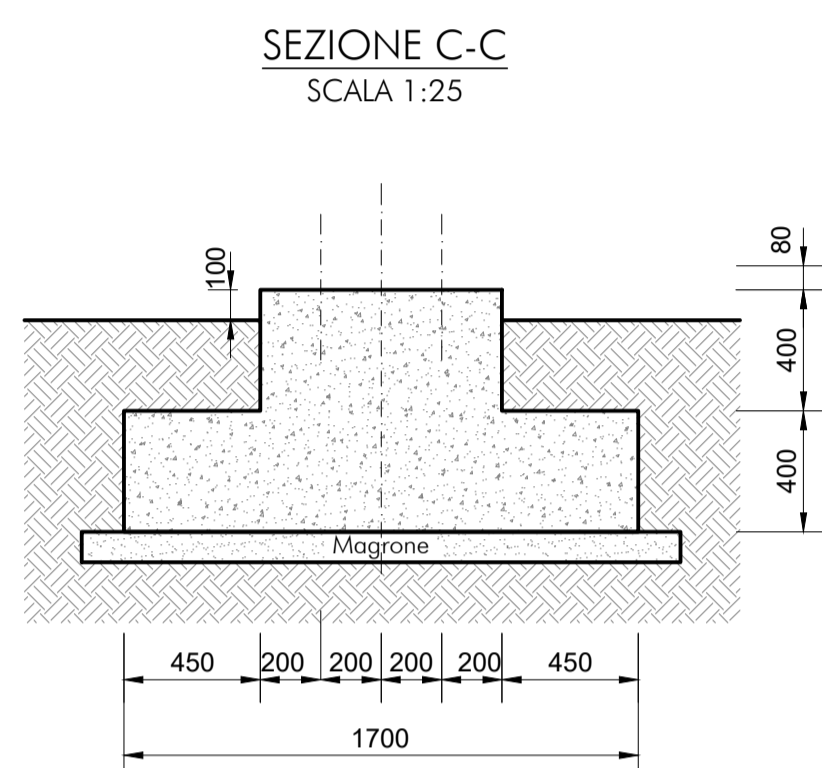
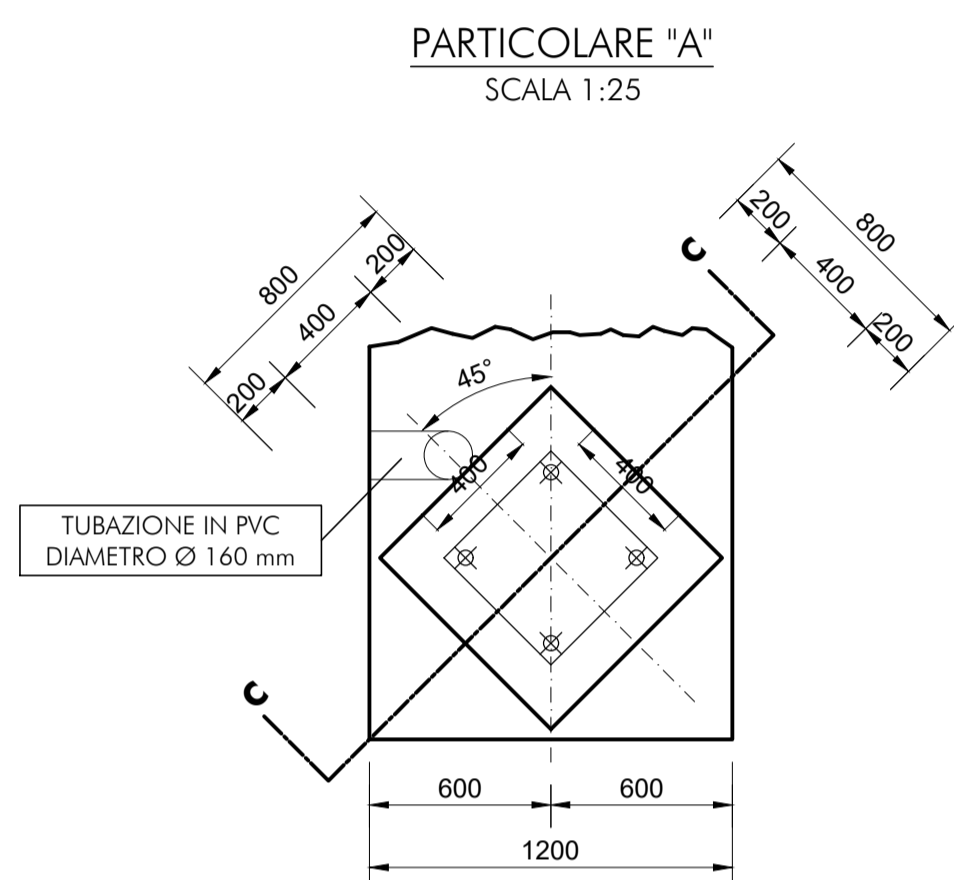
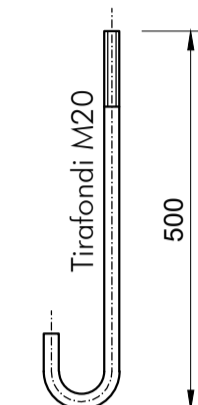
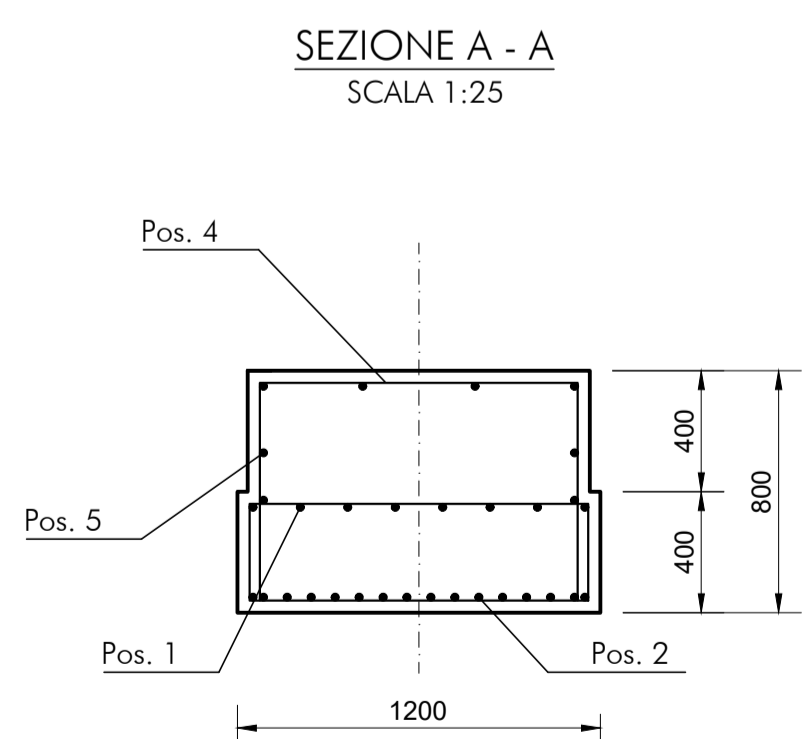
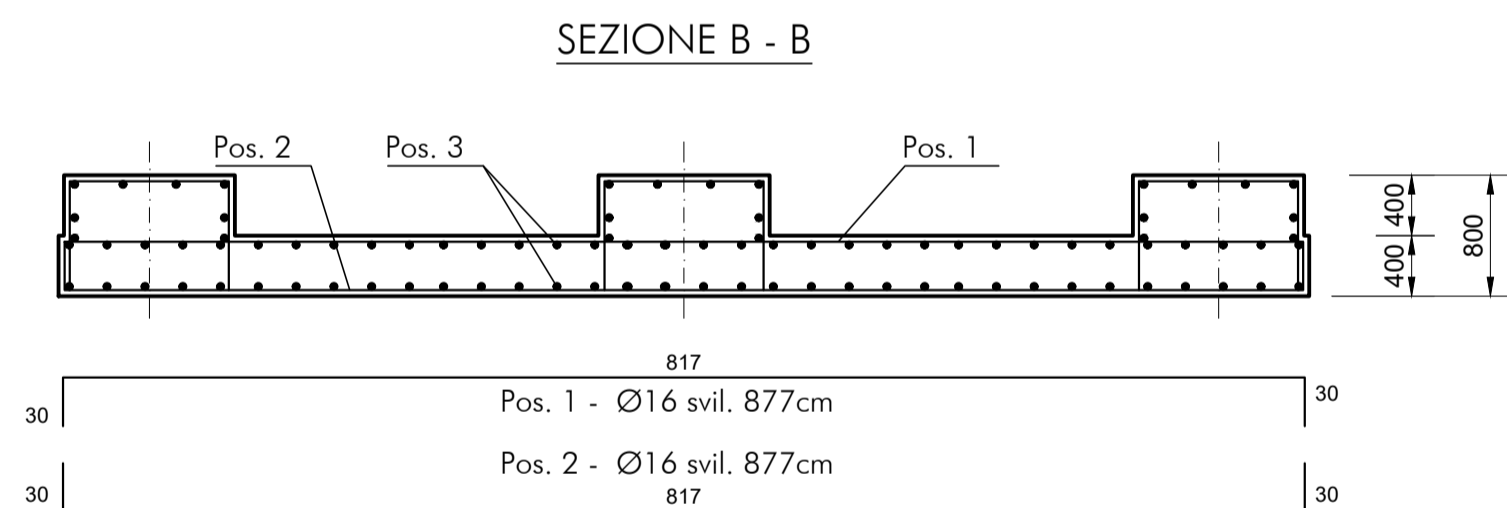
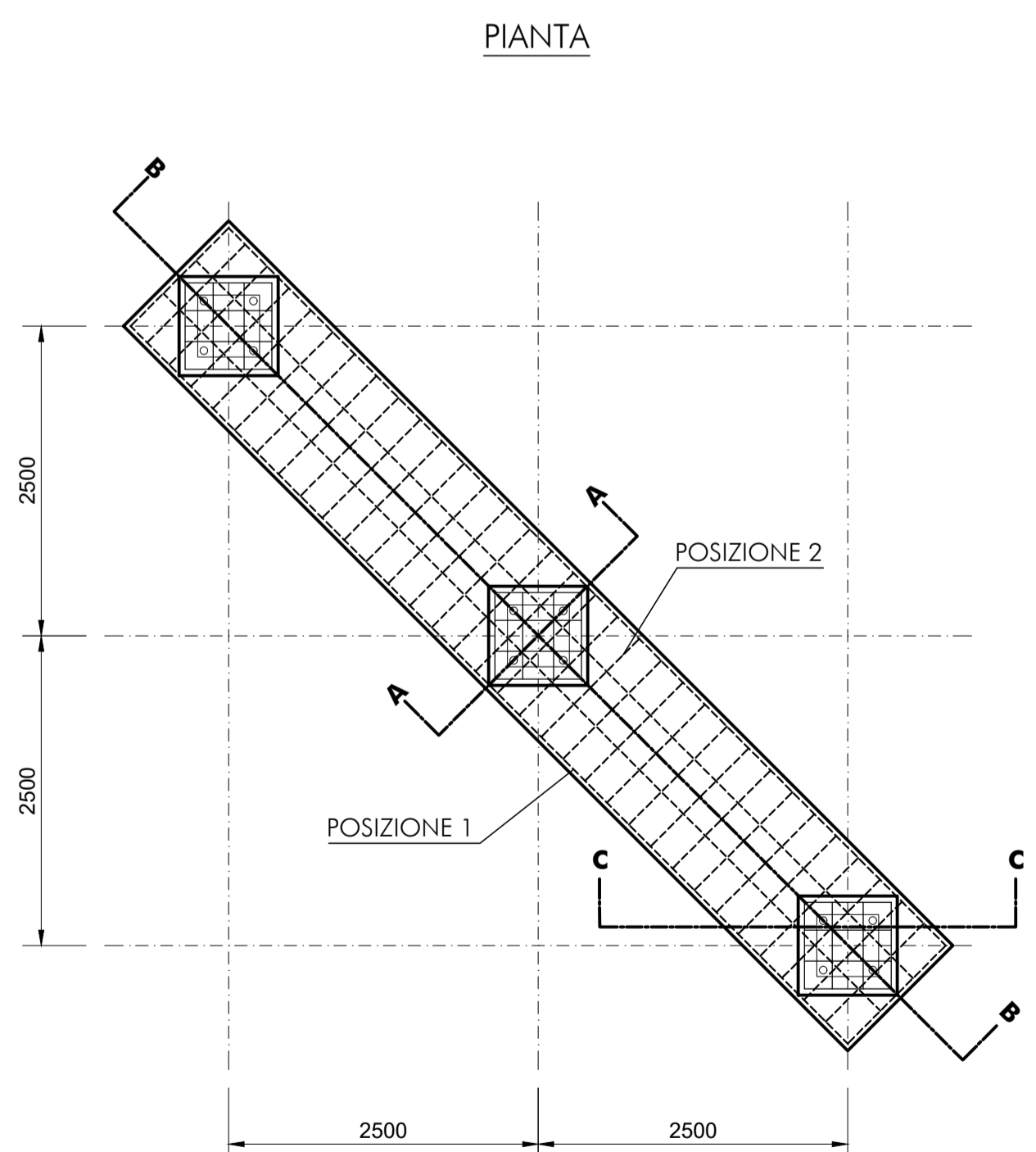


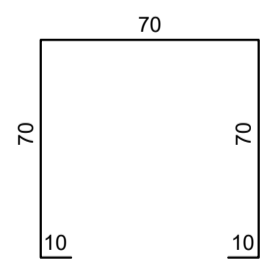
TIRAFONDO
SCALA 1:10



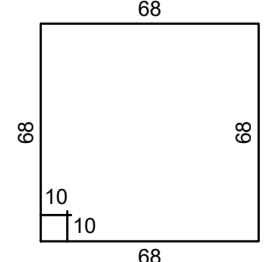
PARTICOLARI ARMATURE



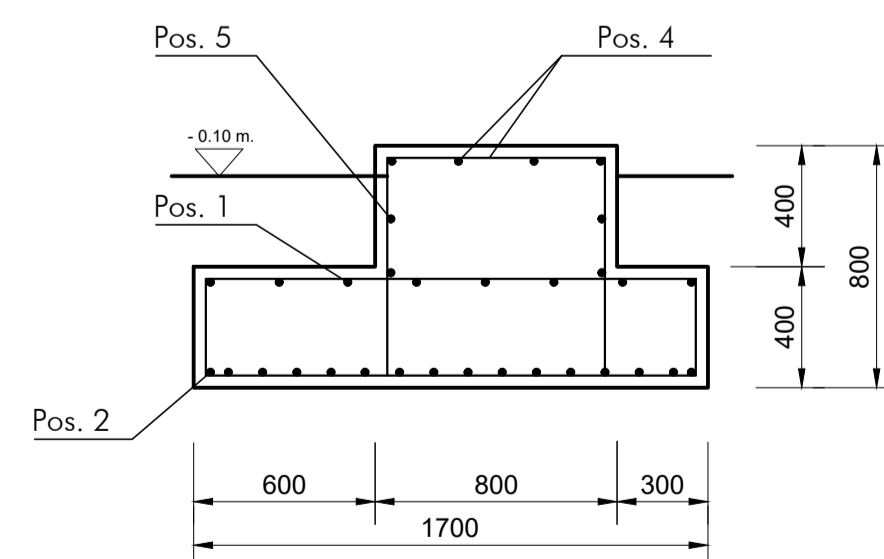
Pos. 4 - Ø10 svil. 230cm



Pos. 5 - Ø10 svil. 292cm



SEZIONE C - C
SCALA 1:25



ELENCO MATERIALI FONDAZIONI ENTI DI PIAZZALE

CALCESTRUZZI

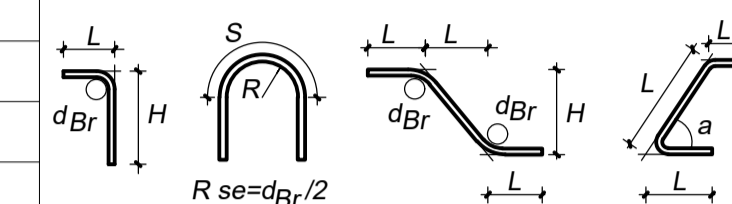
CLS FONDAZIONE:
- Classe di resistenza C25/30 (Rck 30 N/mm²)
- Classe di esposizione = XC2
- Consistenza = S3

CLS MAGRO:
- Tipo I
- Classe di resistenza C12/15

ACCIAIO PER C.A.

- B450C (controllato in stabilimento) - fyk ≥ 450 N/mm²

Legenda misure:



Diametro piegature d_{Br}:

ØBarra < Ø12 d_{Br} = 4Ø

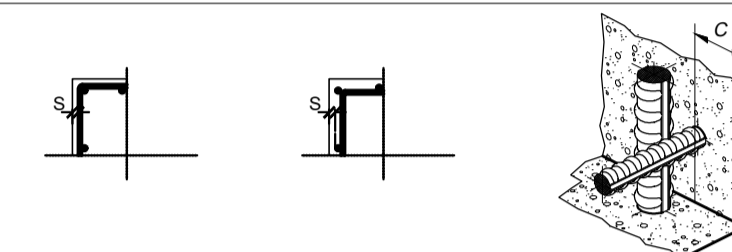
ØBarra < Ø16 d_{Br} = 5Ø

ØBarra < Ø25 d_{Br} = 8Ø

ØBarra < Ø40 d_{Br} = 10Ø

COPRIFERRO NETTO

STRUTTURE A CONTATTO CON IL TERRENO s = 40 mm



CONVENZIONI

LA LUNGHEZZA DELLE PARTI DI BARRE (ESPRESSA IN cm) E "FUORI TUTTO" (NORME ISO/DIN 4066)



NOTE E PRESCRIZIONI GENERALI

- verificare la dimensione e la posizione dei vari elementi sulle strutture in base alle indicazioni degli elaborati architettonici e impiantistici.
- le quote sono espresse in mm se non diversamente indicato.
- per le fondazioni prevedere un getto di pulizia (magrone) di almeno 100 mm.
- sovrapporre le barre di armatura per almeno 40 diametri, se non diversamente specificato.
- l'appaltatore ha l'obbligo di controllare prima dell'esecuzione dell'opera tutte le quote e le misure indicate in questo disegno.
- eventuali difformità dovranno essere segnalate al direttore lavori.
- la superficie dei ferri, come rilevata in sito prima della posa in opera, dovrà essere esente da depositi di ruggine e sostanze oleose.

COMMITTENTE:



DIREZIONE INVESTIMENTI
PROGETTI PALERMO

SOGGETTO TECNICO:



DIREZIONE TERRITORIALE PRODUZIONE DI PALERMO
S.O. INGEGNERIA

PROGETTAZIONE:

SINTAGMA S.r.l. - ITALIANA SISTEMI S.r.l.

TIMBRO E FIRMA DEL PROGETTISTA



PROGETTO DEFINITIVO

ELETTRIFICAZIONE LINEA: PALERMO - TRAPANI (Via Milo)

TRATTA: CINISI(e) - ALCAMO DIRAMAZIONE(g)

SOTTOSTAZIONE ELETTRICA (SSE) DI PARTINICO

Opere Elettromeccaniche Piazzale

Fondazione sezionatore a pantografo (SP)

SCALA 1:50

PROGETTO/ANNO SOTTOPR. LIVELLO NOME DOC. PROGR.OP. FASE FUNZ. NUMERAZ.

3	0	4	8	1	7	S	0	1	P	D	T	T	S	S	4	8	0	0	1	E	B	4	0	4
---	---	---	---	---	---	---	---	---	---	---	---	---	---	---	---	---	---	---	---	---	---	---	---	---

Revis.	Descrizione	Progettista	Data	Verificato	Data	Approvato	Data	Autorizzato	Data
A	Emissione	Ing. Grameri	MAG. 19						

LINEA	SEDE TECN.	NOME DOC.	NUMERAZ.
Verificato e trasmesso	Data	Convalidato	Data
		Archiviato	Data