

## ELENCO MATERIALI FONDAZIONI ENTI DI PIAZZALE

### CALCESTRUZZI

#### CLS FONDAZIONE:

- Classe di resistenza C25/30
- Rapporto acqua/cemento < 0.45
- Classe di esposizione = XC2
- Classe di lavorabilità = S4

#### CLS MAGRO:

- Tipo I
- Classe di resistenza C12/15

### ACCIAIO PER C.A.

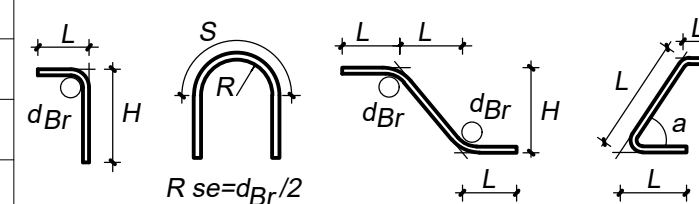
- B450C (controllato in stabilimento) -  $f_{yk} \geq 450 \text{ N/mm}^2$

Diametro piegature  $d_{Br}$ :

$\varnothing\text{Barra} < \varnothing 12 \quad d_{Br} = 4\varnothing$      $\varnothing\text{Barra} < \varnothing 25 \quad d_{Br} = 8\varnothing$

$\varnothing\text{Barra} < \varnothing 16 \quad d_{Br} = 5\varnothing$      $\varnothing\text{Barra} < \varnothing 40 \quad d_{Br} = 10\varnothing$

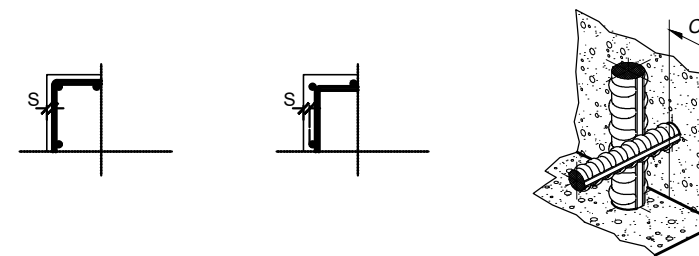
Legenda misure:



### COPRIFERRO NETTO

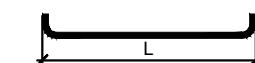
STRUTTURE A CONTATTO CON IL TERRENO  
TRAVI E PILASTRI IN ELEVAZIONE  
SETTI E SOLETTE IN ELEVAZIONE

$s = 40 \text{ mm}$   
 $s = 30 \text{ mm}$   
 $s = 25 \text{ mm}$



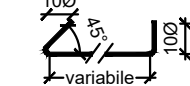
### CONVENZIONI

LA LUNGHEZZA DELLE PARTI DI BARRE (ESPRESSA IN cm) E " FUORI TUTTO " (NORME ISO/DIN 4066)

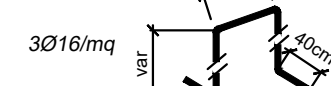


### FERRI DISTANZIATORI PER OPERE IN C.A.

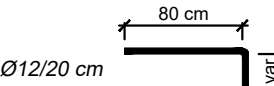
MURI



PLATEE DI FONDAZIONE

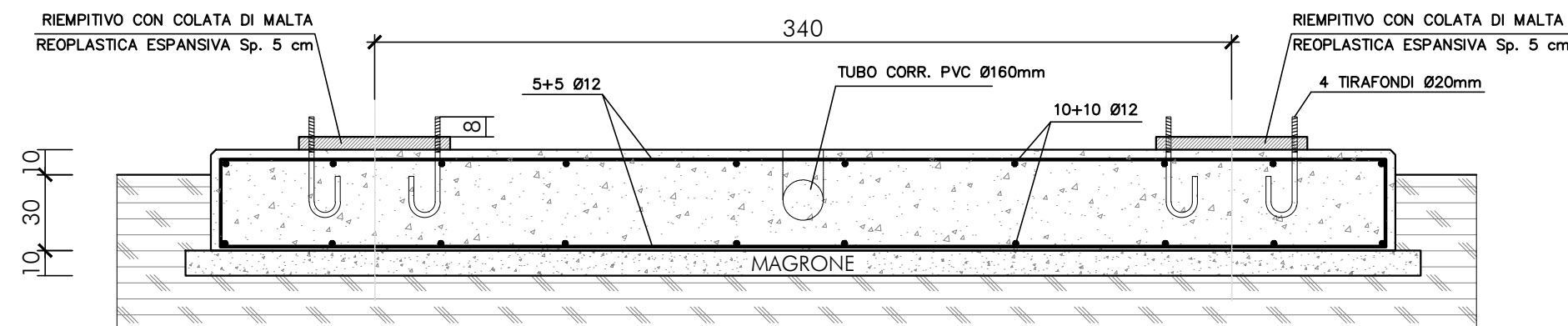


ARMATURE NEI BORDI DELLE APERTURE

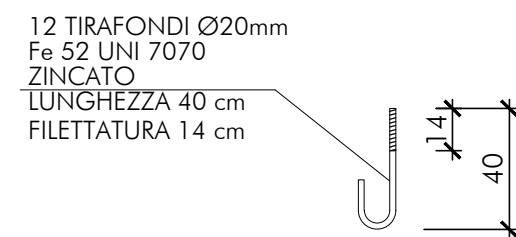
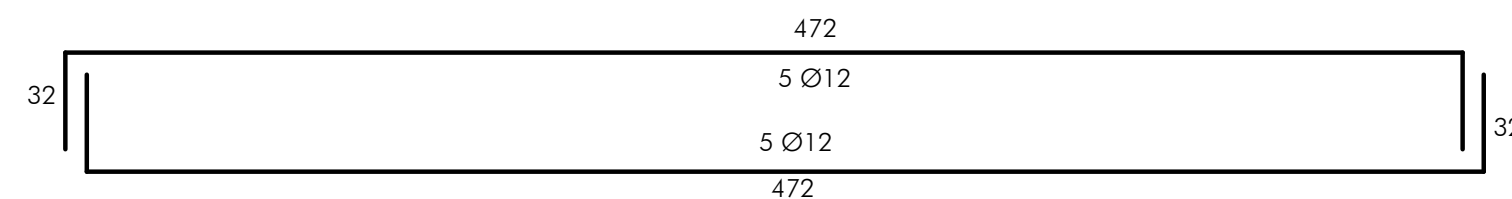


### NOTE E PRESCRIZIONI GENERALI

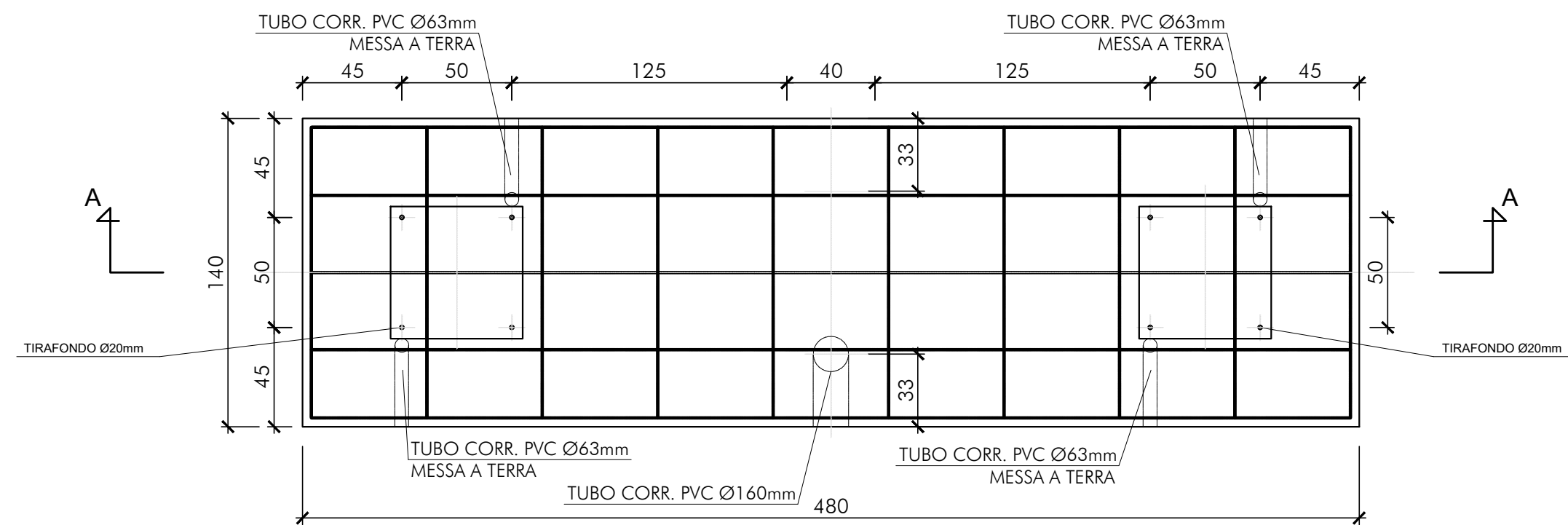
- le quote altimetriche sono espresse in cm.
- per le fondazioni prevedere un getto di pulizia (magrone) di almeno 100 mm.
- le barre di armatura devono essere risvoltate alle estremità.
- sovrapporre le barre di armatura per almeno 40 diametri, se non diversamente specificato.
- sovrapporre reti elettrosaldate per almeno 2 maglie.
- la superficie dei ferri, come rilevata in sito prima della posa in opera, dovrà essere esente da depositi di ruggine e sostanze oleose.



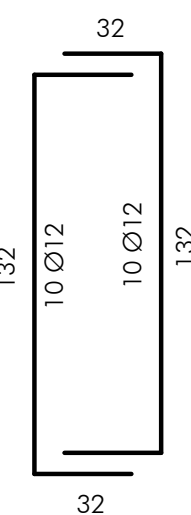
SEZ A-A



NOTE:  
FISSAGGIO CASSA DI MANOVRA CON:  
- ANCORANTI TIPO CHIMICO  
- BARRA FILETTATA IN ACCIAIO Ø 20  
- BULLONERIA IN ACCIAIO INOX  
- Misure espresse in centimetri



PIANTA



COMMITTENTE:



DIREZIONE INVESTIMENTI  
PROGETTI PALERMO

SOGGETTO TECNICO:



DIREZIONE TERRITORIALE PRODUZIONE DI PALERMO  
S.O. INGEGNERIA

PROGETTAZIONE:

SINTAGMA S.r.l. - ITALIANA SISTEMI S.r.l.

TIMBRO E FIRMA DEL PROGETTISTA



PROGETTO DEFINITIVO

ELETTRIFICAZIONE LINEA: PALERMO - TRAPANI (Via Milo)

TRATTA: CINISI(e) - ALCAMO DIRAMAZIONE(1)

SOTTOSTAZIONE ELETTRICA (SSE) DI PARTINICO

Opere Elettromeccaniche Piazzale

Fondazione sezionatore di sbarra (SS)

SCALA 1:25

Foglio - di -

| PROGETTO/ANNO | SOTTOPR. | LIVELLO | NOME DOC. | PROGR.OP. | FASE FUNZ. | NUMERAZ. |
|---------------|----------|---------|-----------|-----------|------------|----------|
| 304817        | S01      | PD      | TTSS      | 48        | 001        | EB413    |

| Revis. | Descrizione | Progettista   | Data    | Verificato | Data | Approvato | Data | Autorizzato | Data |
|--------|-------------|---------------|---------|------------|------|-----------|------|-------------|------|
| A      | Emissione   | Ing. Granieri | MAG. 19 |            |      |           |      |             |      |

| LINEA                  | SEDE TECN. | NOME DOC.   | NUMERAZ. |
|------------------------|------------|-------------|----------|
|                        |            |             |          |
| Verificato e trasmesso | Data       | Convalidato | Data     |
|                        |            | Archiviato  | Data     |

Nome File: 304817\_S01\_PD\_TTSS\_48\_001\_EB413