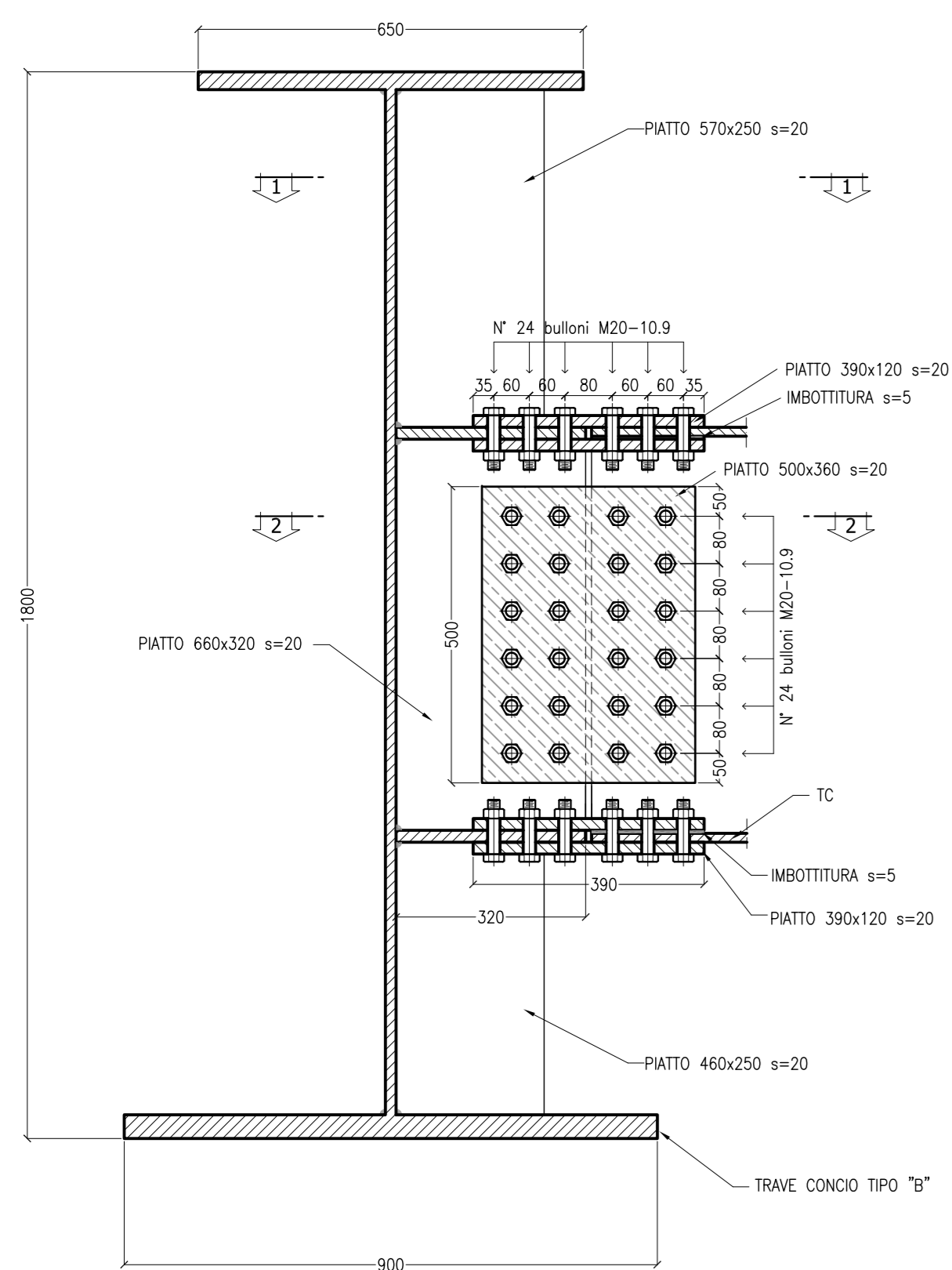
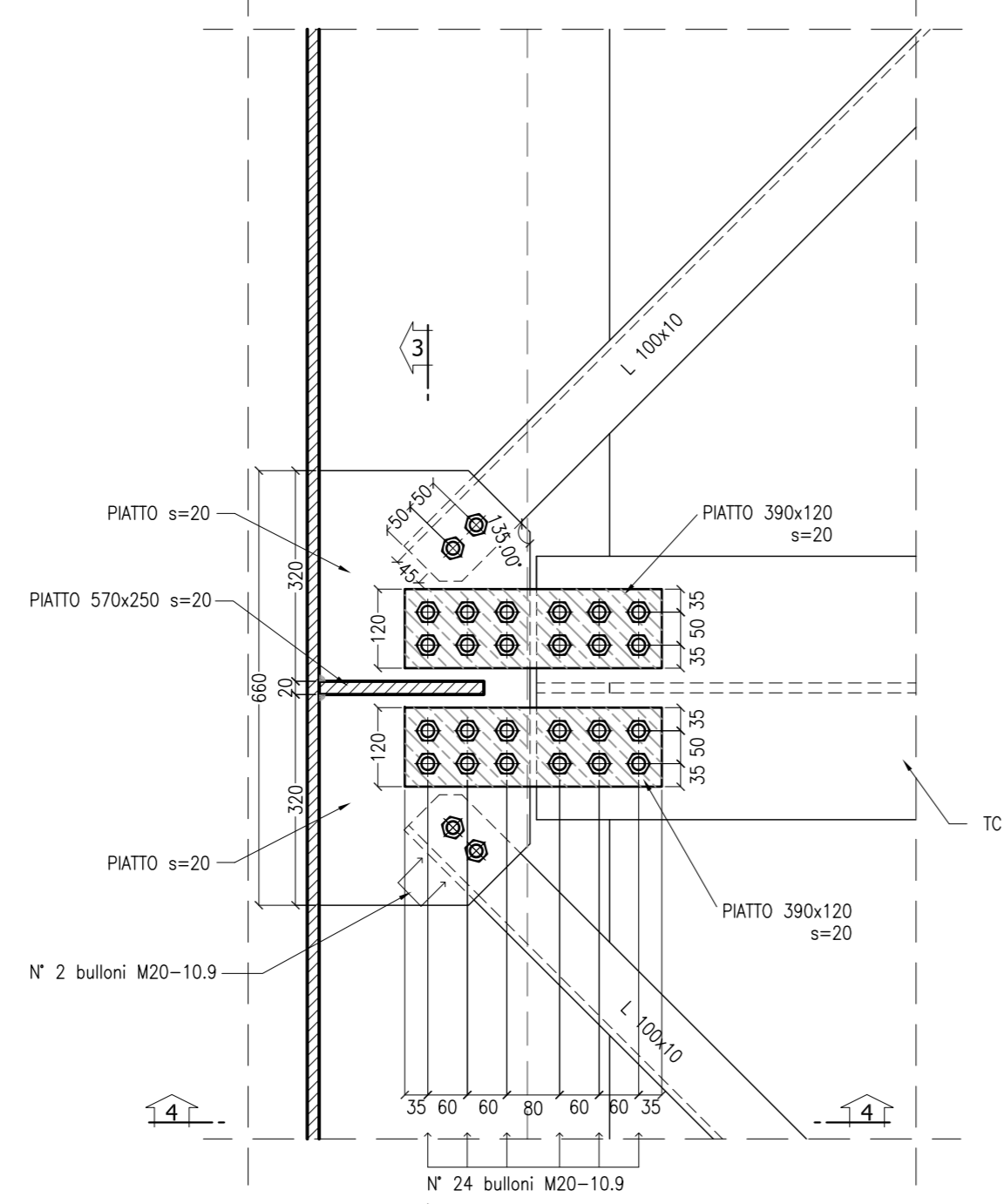


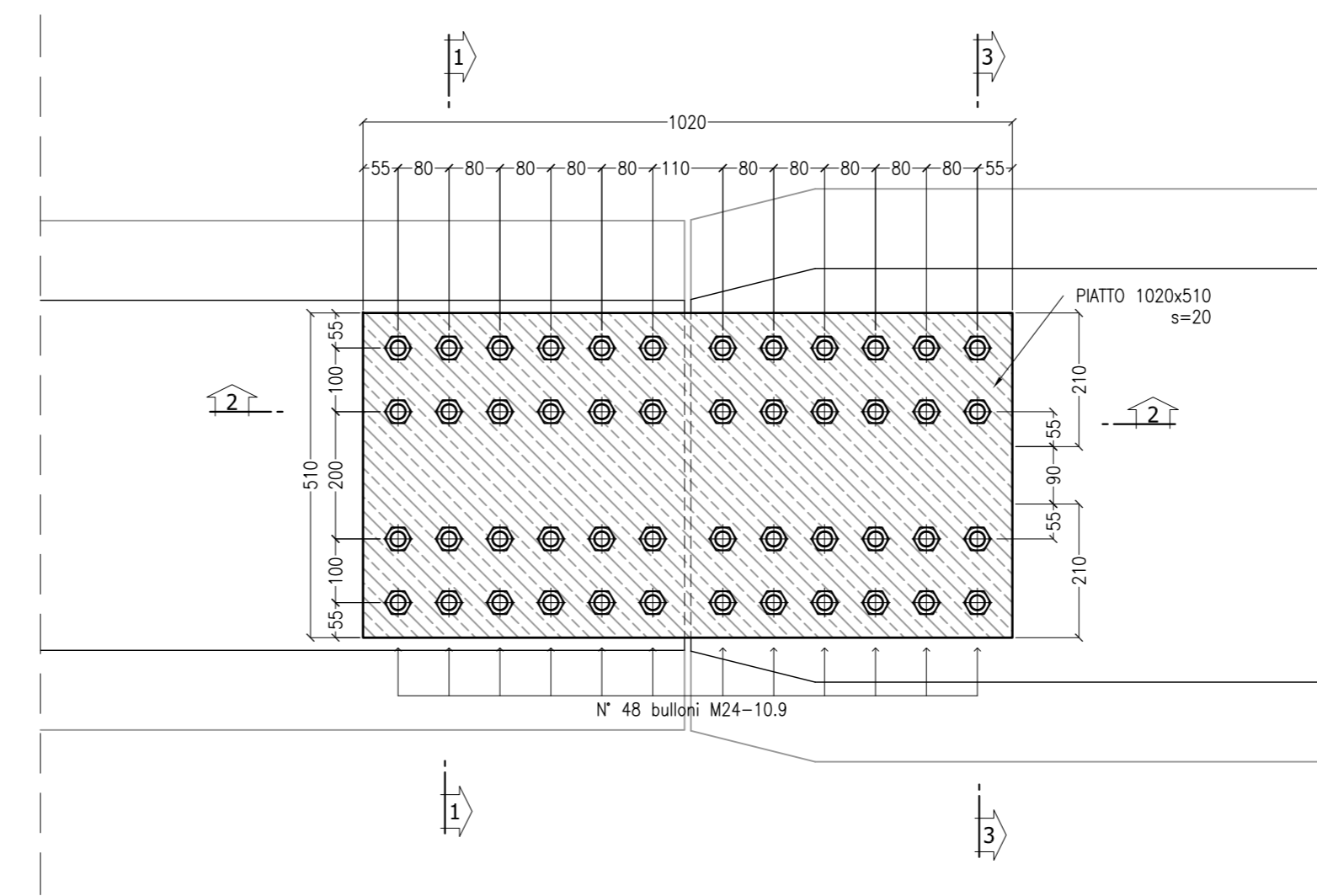
COLLEGAMENTO CONCIO TIPO "B"- TC
SEZIONE 4-4
SCALA 1:10



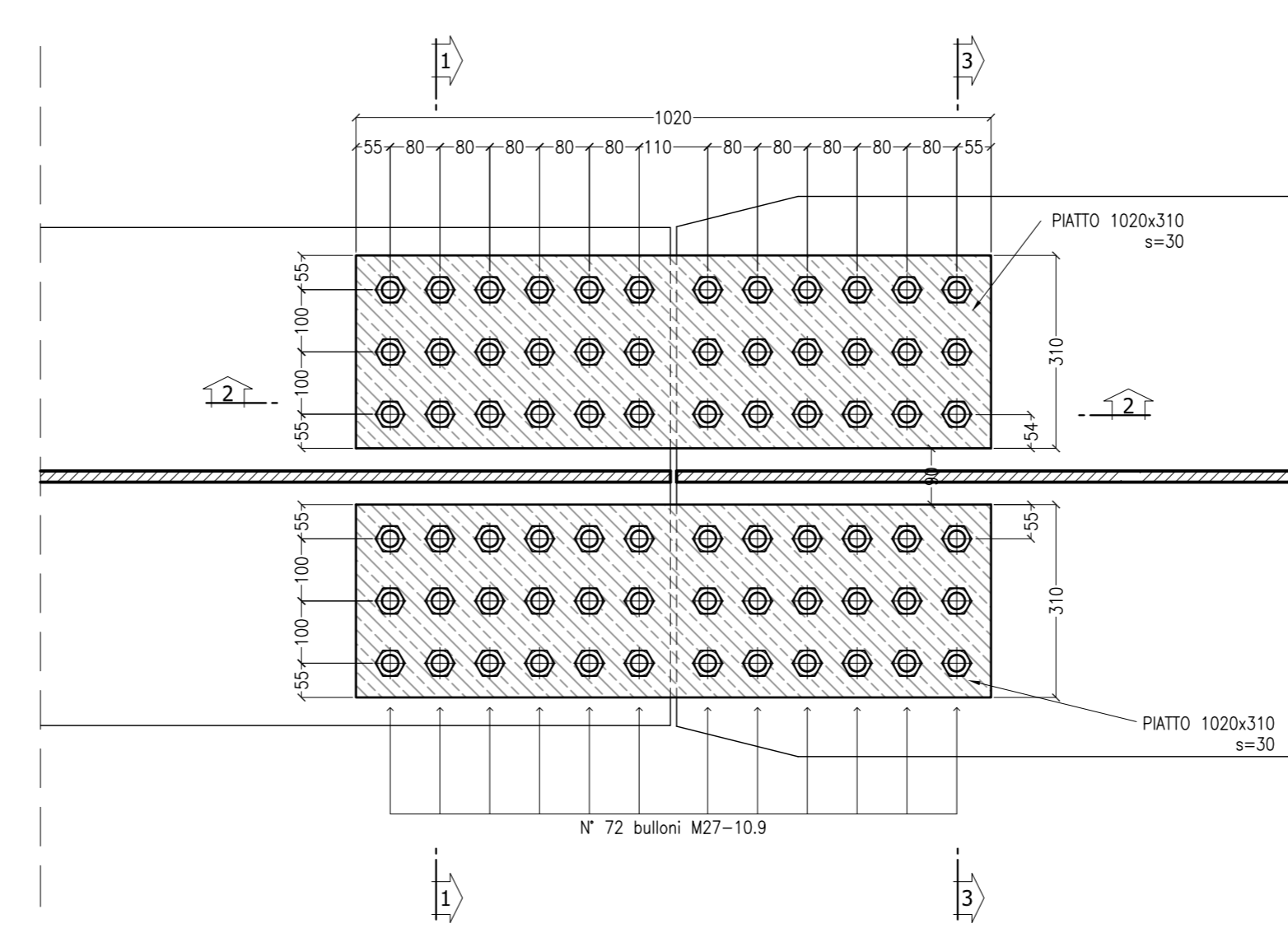
COLLEGAMENTO CONCIO TIPO "B"- TC
SEZIONE 1-1
SCALA 1:10



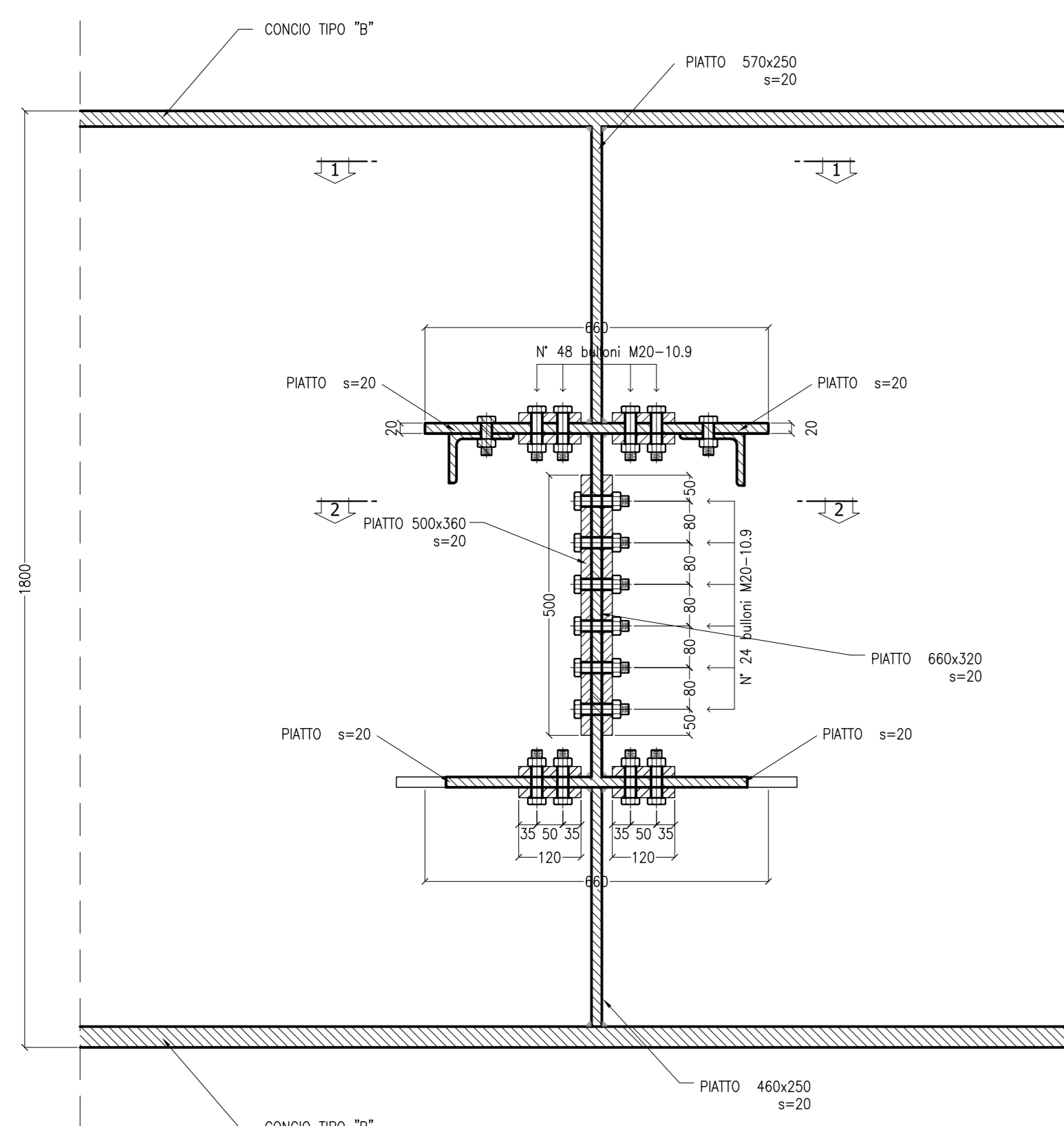
GIUNTO CONCIO TIPO A-CONCIO TIPO B
SEZIONE 4-4
SCALA 1:10



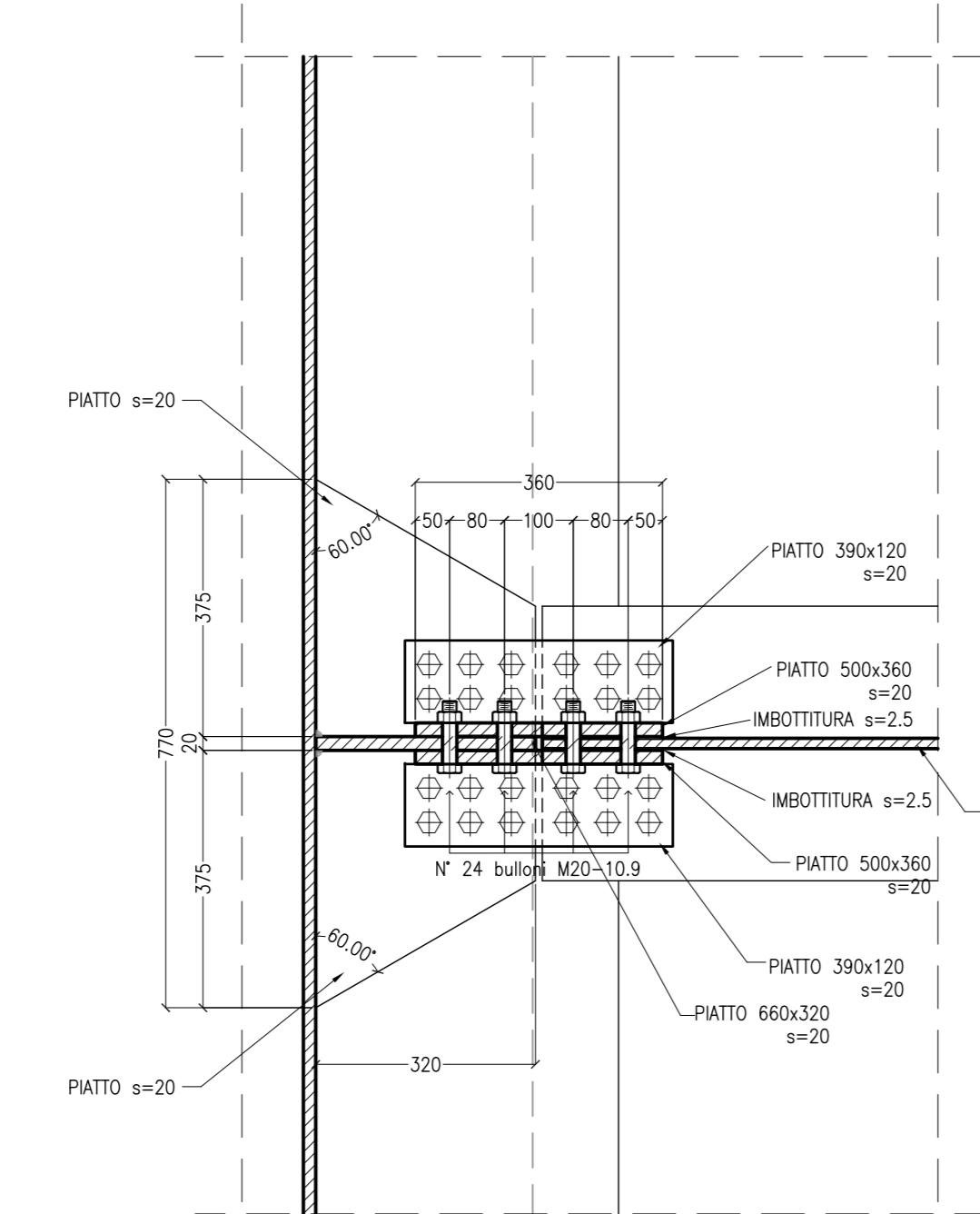
GIUNTO CONCIO TIPO A-CONCIO TIPO B
SEZIONE 5-5
SCALA 1:10



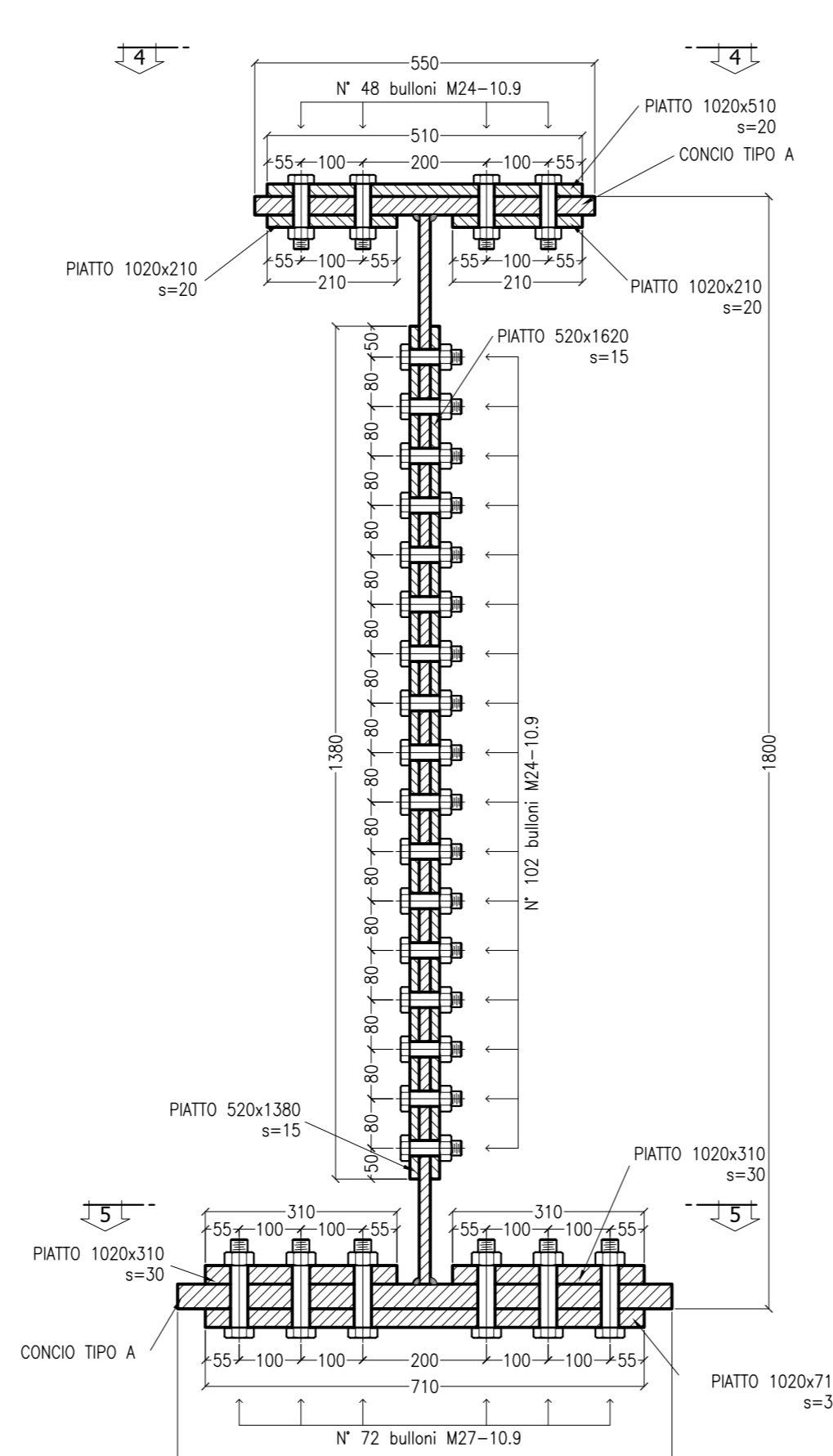
COLLEGAMENTO CONCIO TIPO "B"- TC
SEZIONE 3-3
SCALA 1:10



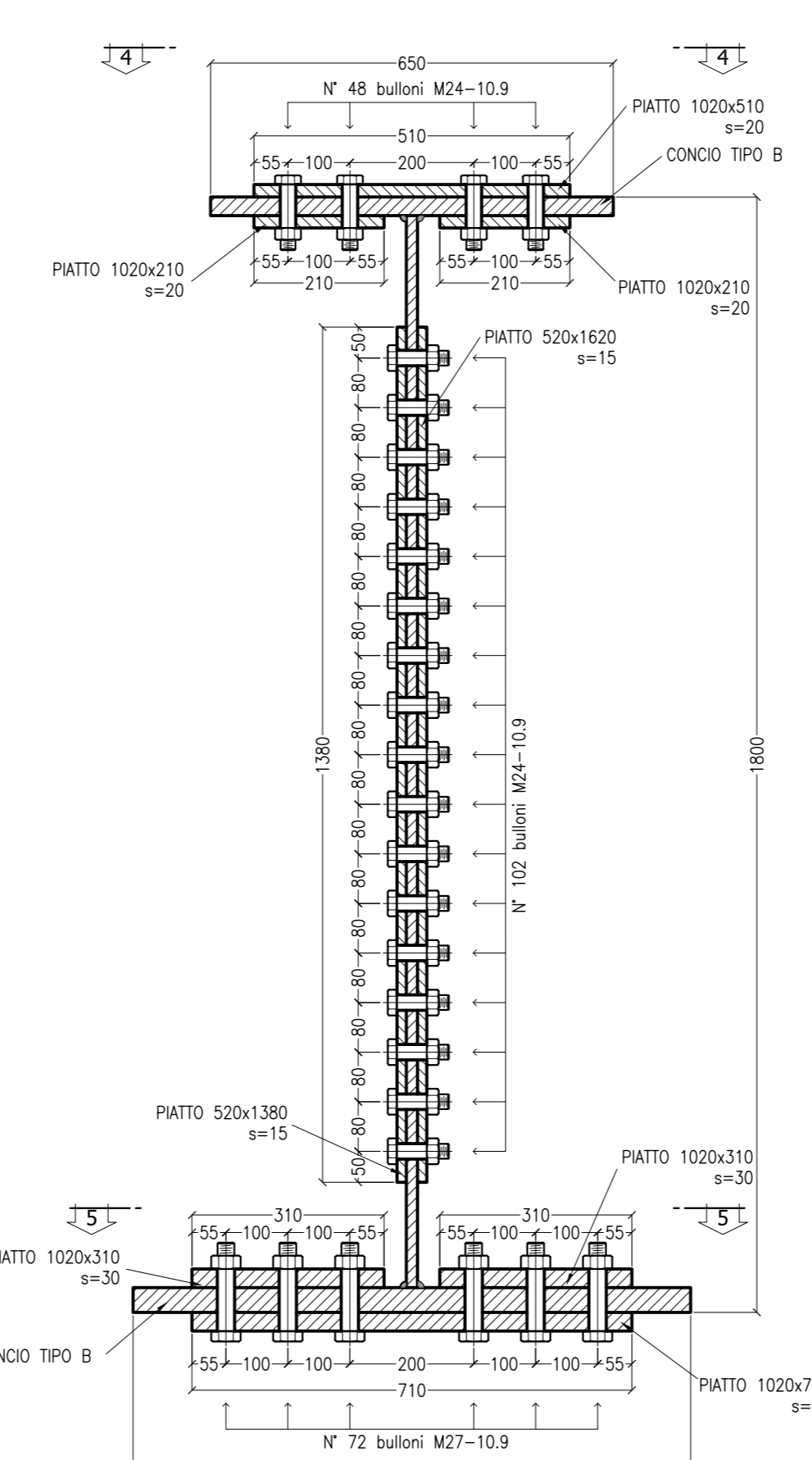
COLLEGAMENTO CONCIO TIPO "B"- TC
SEZIONE 2-2
SCALA 1:10



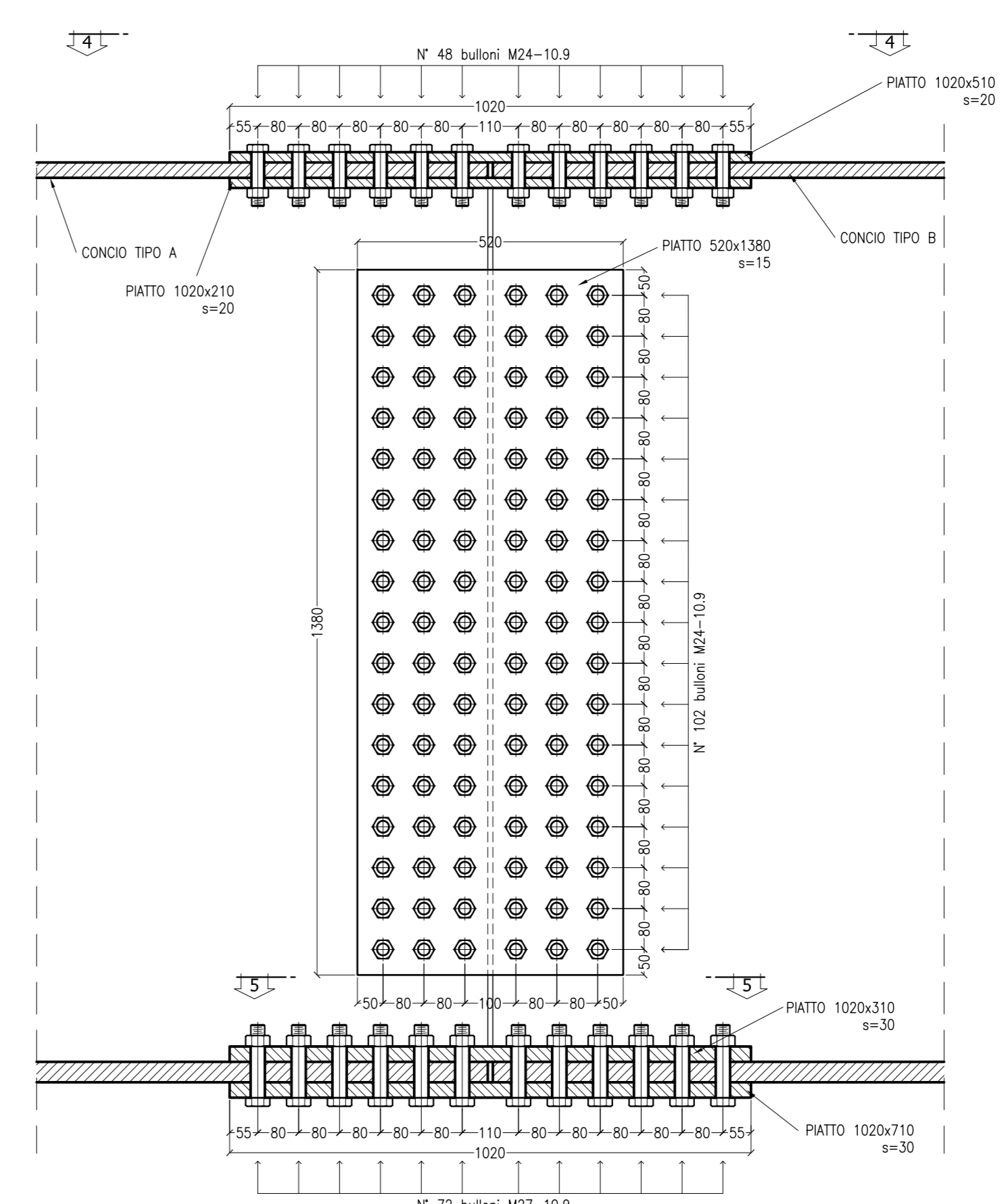
GIUNTO CONCIO TIPO A-CONCIO TIPO B
SEZIONE 1-1
SCALA 1:10



GIUNTO CONCIO TIPO A-CONCIO TIPO B
SEZIONE 3-3
SCALA 1:10



GIUNTO CONCIO TIPO A-CONCIO TIPO B
SEZIONE 2-2
SCALA 1:10



CONGLOMERATO CEMENTIZIO ORDINARIO				
Elemento Strutturale	Copertura minima (cm)	Classi di resistenza (MPa)	Classi di esposizione	Classi di consistenza
CLS DI PULIZIA E LIVELLAMENTO	-	C12/15	-	-
PAZI	5.0	C25/30	XC2	S3 - S4
ZATTERE DI PILE E SPALLE	3.5	C25/30	XC2	S3 - S4
ELEVAZIONE SPALLE	3.5	C25/30	XF2	S3 - S4
ELEVAZIONE PILE E PULVINI	3.5	C25/30	XF2	S3 - S4
SOLETTA IMPALCATO	3.0	C32/40	XC4	S4
CORDOLI E MARCIAPEDI	3.0	C32/40	XF2	S4
VELETTE E PEDALLES	3.0	C32/40	XF4	S4

ARMATURE PER C.A.

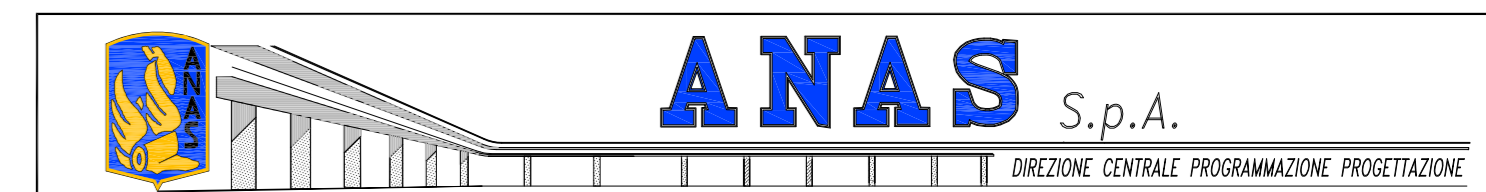
ACCIAIO AD ADERENZA MIGLIORATA CONTROLLATO IN STABILIMENTO AVENTE LE SEGUENTI CARATTERISTICHE:

- S450C
- $f_y/f_{yk} \leq 1.35$
- (f_t/f_y) medio ≥ 1.13

f_y = Singolo valore tensione di snervamento
 f_{yk} = Valore caratteristico di riferimento
 f_t = Singolo valore tensione di rottura

CARPENTERIA METALLICA

- TRAVI PRINCIPALI E TRASVERSE
Acciaio con caratteristiche meccaniche pari a S355 J0-W
- CONTROVENTI
Acciaio con caratteristiche meccaniche pari a S355 J0-W
- PIGLI
Tipo "Nelson" #22
Acciaio S235J2
tensione di rottura $f_u=450$ MPa
- BULLONI AD ALTA RESISTENZA
Bulloni secondo UNI 3740 così associati:
Viti di 10.9 secondo UNI 5712;
DADI classe 10 secondo UNI 5713;
RONDELLE C 50 secondo UNI 5714;
i bulloni dovranno essere montati con una rosetta sotto la testa della vite e una rosetta sotto il dado;
i bulloni dovranno essere contrasseggiati con le indicazioni del produttore e la classe di resistenza;
i bulloni disposti verticalmente avranno la testa della vite rivolta verso l'alto e il dado verso il basso
- SALDATURE
Secondo CNR UNI 10011/97



PA 12/09
CORRIDOIO PLURIMODALE TIRRENICO - NORD EUROPA
ITINERARIO AGRIGENTO - CALTANISSETTA - A19
S.S. N° 640 "DI PORTO EMPEDOCLE"
AMMODERNAMENTO E ADEGUAMENTO ALLA CAT. B DEL D.M. 5.11.2001
Dal km 44+000 allo svincolo con l'A19

PROGETTO ESECUTIVO



OPERE D'ARTE MINORI
CAVALCAVIA
Cavalcavia alla progressiva 22+353
Carpenteria metallica - Dettagli
Tav. 2/2

Codice Unico Progetto (CUP): F91B09000070001

Codice Elaborato: PA12_09 - E 1 3 4 C V 2 0 9 C V 0 9 F B B 0 0 9 A
Scala: 1:10

REV.	DATA	DESCRIZIONE	REDATTO	VERIFICATO	APPROVATO	AUTORIZZATO
A	Aprile 2011	EMISSIONE	T. FASOLO	F. NIGRELLI	M. LITI	P. PACLINI

Responsabile del Procedimento: Ing. MAURIZIO ARAMINI

