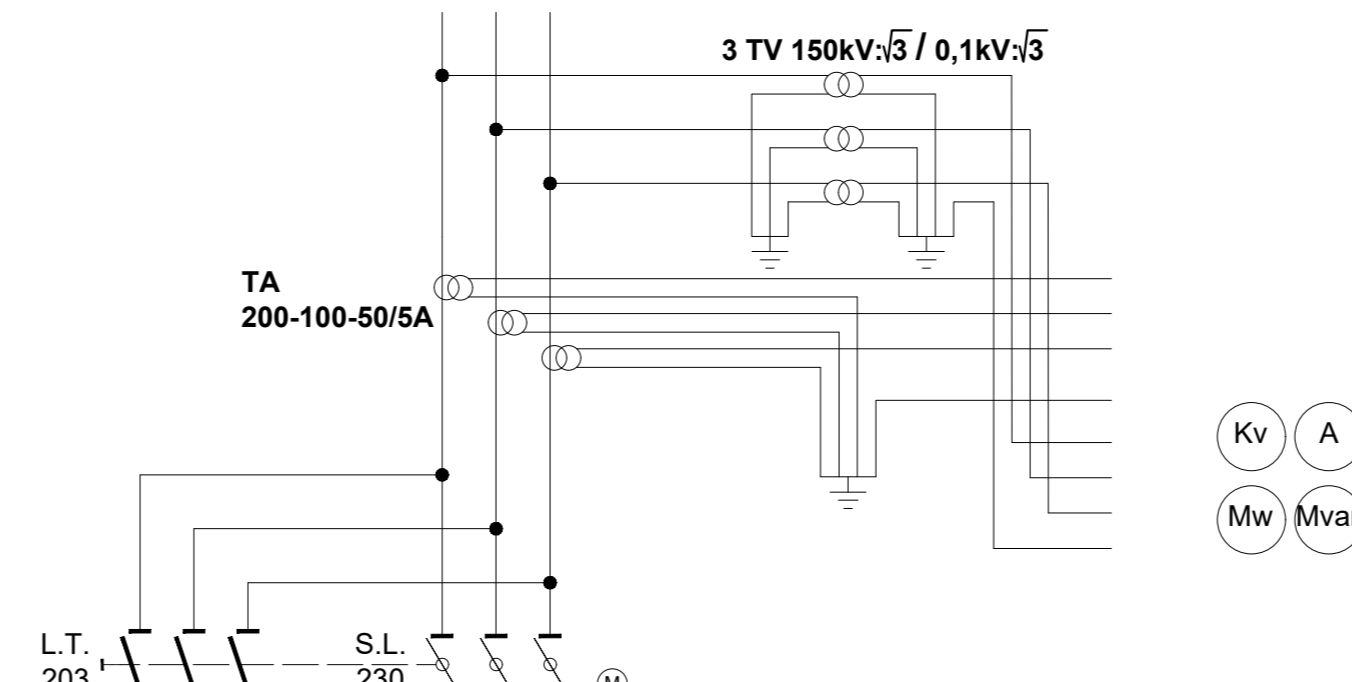
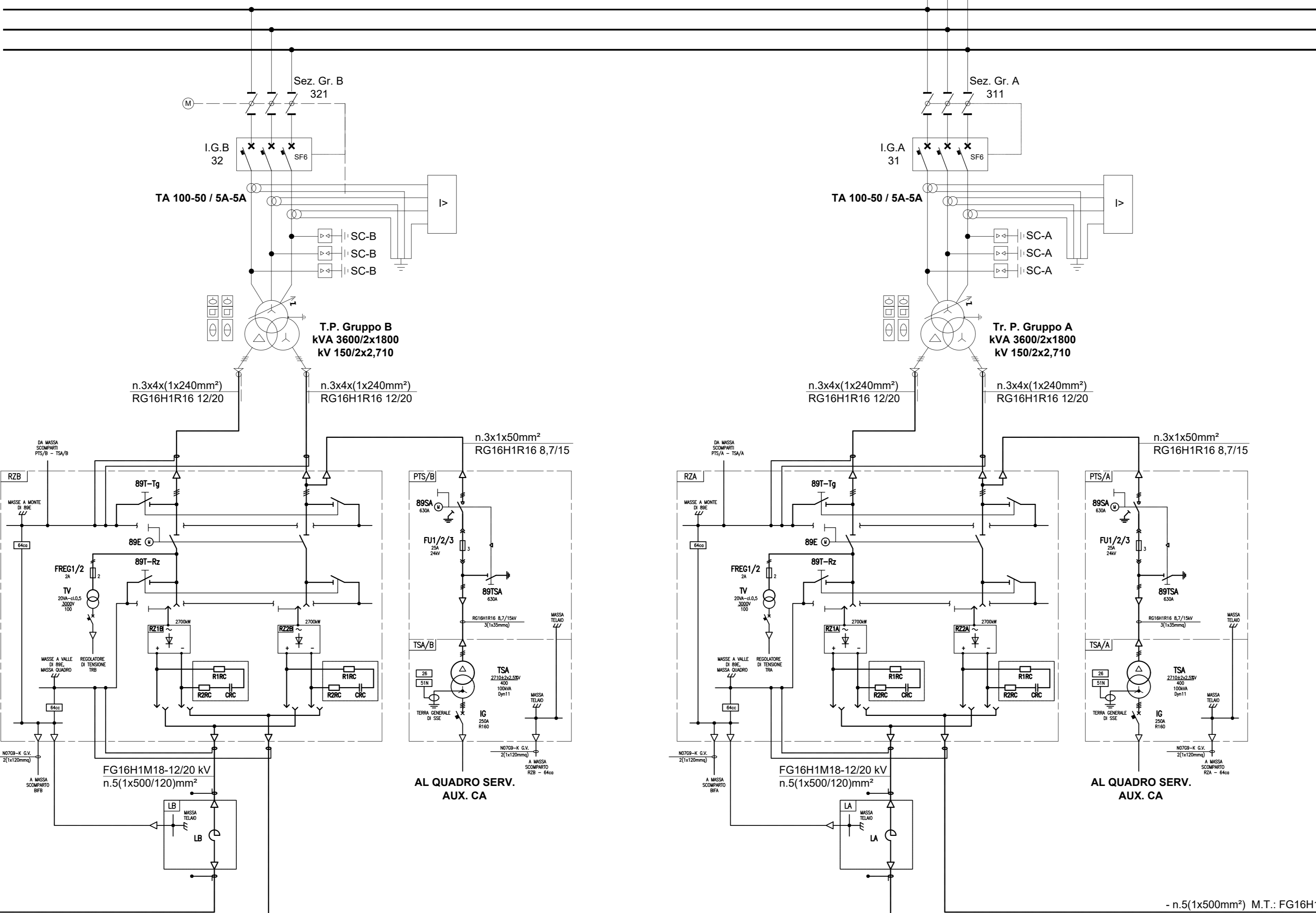


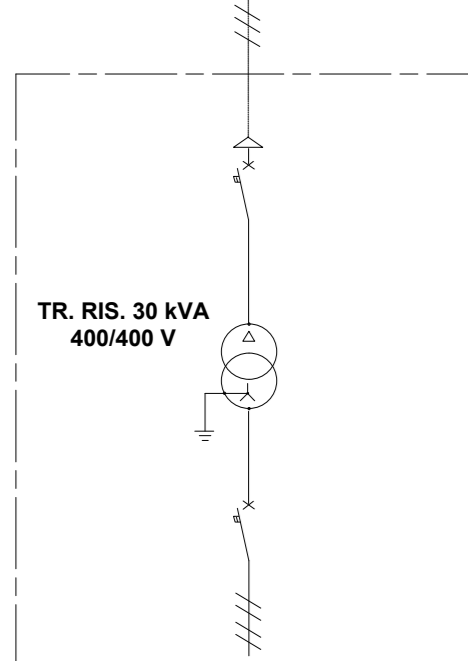
ALIMENTAZIONE TERNA - 150 KV



150 KV ca



ALIMENTAZIONE B.T.

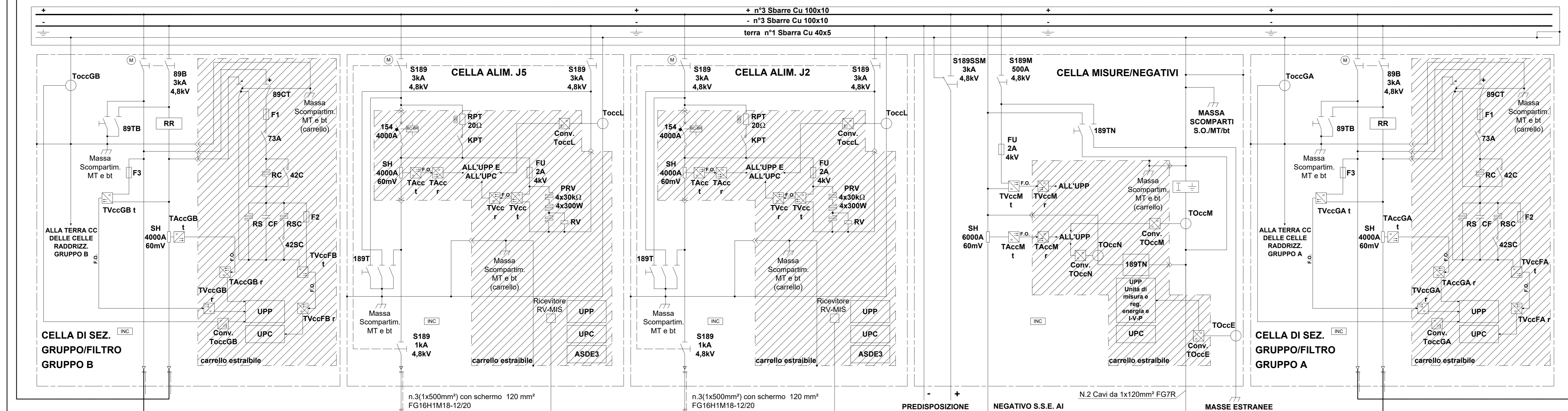


- n.5(1x500mm²) M.T.: FG16H1M18-12/20 KV (Schema 120 mm²)
+ n.5(1x500mm²) M.T.: FG16H1M18-12/20 KV (Schema 120 mm²)

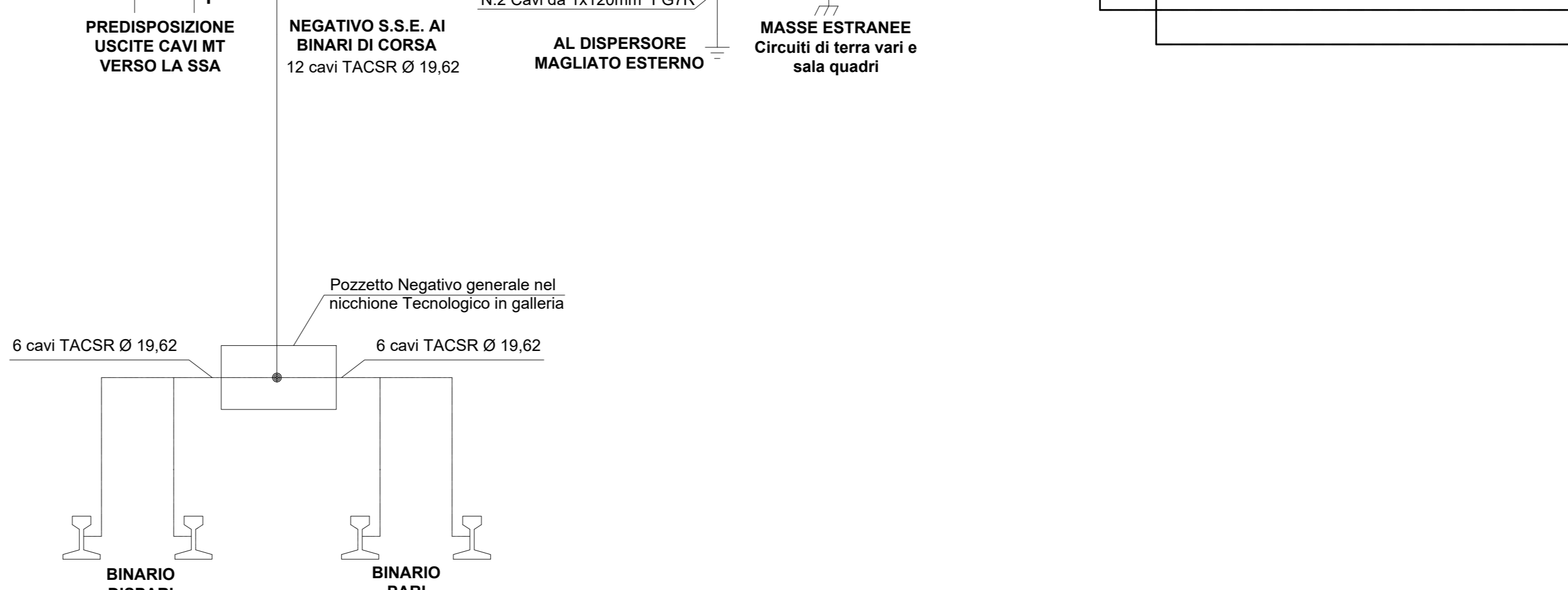
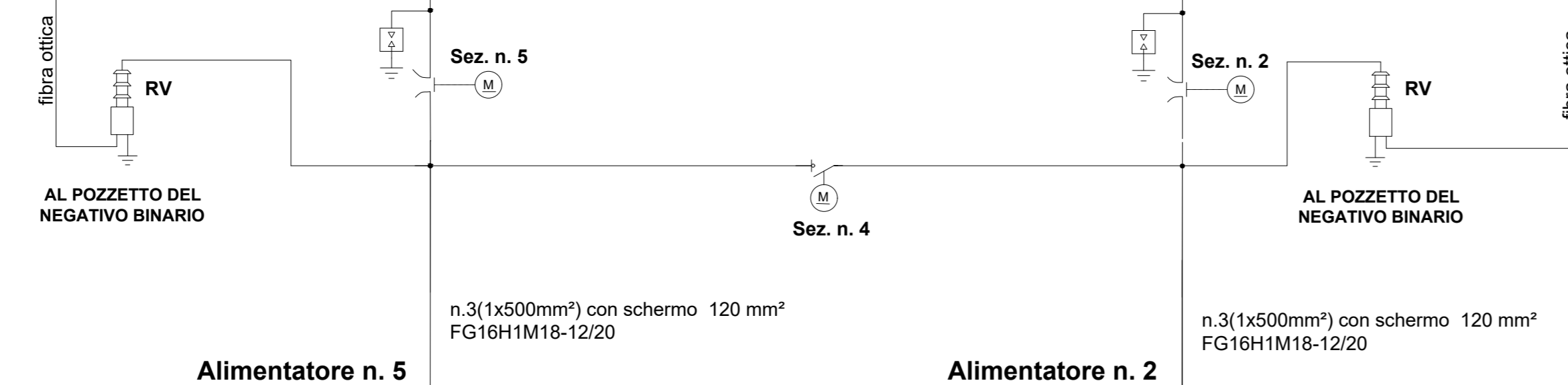
- n.5(1x500mm²) M.T.: FG16H1M18-12/20 KV (Schema 120 mm²)
+ n.5(1x500mm²) M.T.: FG16H1M18-12/20 KV (Schema 120 mm²)

Scompartimento Sbarre Omnibus

Scompartimento Sbarre Omnibus



N.B. I CAVI UTILIZZATI DEVONO ESSERE CONFORMI ALLA NORMATIVA EUROPEA CPR, IN VIGORE DAL 1° LUGLIO 2017



LEGENDA			
SIMBOLO	DESCRIZIONE	SIMBOLO	DESCRIZIONE
	Sezionatore A.T. motorizzato con lame di terra		Sezionatore a corna motorizzato
	Sezionatore A.T. motorizzato		Sezionatore motorizzato
	Interruttore A.T. con T.A.		Quadro sezionamento sottocarro (IMS)
	SH 4000A 60mV		Scaricatori unipolari AT
	Trasformatore di gruppo 5400kVA a 2 avvolgimenti sul secondario con variatore sul primario		Scaricatori 3kVCC
	Conv. Toccl		Canale di Misura Corrente di Guasto verso Terra nelle celle alimentatori
	Trasf. di corrente (T.A. - A.T.)		Canale di Misura Corrente di Guasto verso Terra delle masse estranee in cella misure (circuiti di terra sala quadri e Box TSA di gruppo)
	Trasf. di tensione (T.V. - A.T.)		Canale di Misura Corrente di Guasto verso Terra diretta al disporre magliato esterno
	Trasformatore MT/bt per servizi ausiliari		Misura della Corrente di Guasto verso Terra (parte in c.a. delle celle raddrizzatori)
	Sez. MT sottocarro con fusibili e sezion. terra interbloccato		Misura della Corrente di Guasto verso Terra nelle celle di sez. gruppo e filtro e nelle celle raddrizzatori (parte in c.c.)
	Raddrizzatore C.A.-C.C.		Trasduttori di tensione con fibra ottica e canale ridondato
	Reattanza 6mH-2500A		Trasduttori di corrente con fibra ottica e canale ridondato
	Relè voltmetrico da palo con collegamento in fibra ottica tra trasmettitore e ricevitore		Complesso prova linea completo di resistenza prova terra da 20ohm e contatore LTHH250
	189TN		Interruttore extrarapido unipolare a soffio magnetico 4000A-3kVCC
	UPP		Relè di ritorno elettromeccanico a categoria FS
	ASDE3		Unità periferica digitale di automazione e controllo
	Relè di massa elettromeccanico a categoria FS		Sonda di rilevamento incendio
	F1		Sezionatore manuale di c.t. o messa a terra condensatore CF
	F2 / F3		Resistenza di limitazione corrente di carica condensatori da 500 ohm
	73A / 42C / 42SC		Resistenza di scarica condensatori 470 kohm
	CF		Resistenza di scarica condensatori da 500 ohm

COMMITTENTE: RFI DIREZIONE INVESTIMENTI PROGETTI - PALERMO

SOGGETTO TECNICO: RFI DIREZIONE TERRITORIALE PRODUZIONE DI PALERMO S.O. INGEGNERIA

PROGETTAZIONE: SINTAGMA S.r.l. - ITALIANA SISTEMI S.r.l.

PROGETTO DEFINITIVO

ELETTRIFICAZIONE LINEA: PALERMO - TRAPANI (Via Milo)
TRATTA: CINISI(c) - ALCAMO DIRAMAZIONE(g)

SOTTOSTAZIONE ELETTRICA (SSE) DI PARTINICO
Quadri di comando e controllo

SCALA: -

PROGETTO/ANNO: 3 | 0 | 4 | 8 | 1 | 7

SOTTOP. LIVELLO NOME DOC. PROG. OP. FASE FUNZ. NUMERAZ.

3 | 0 | 1 | P | D | 4 | 8 | 0 | 1 | E | B | 6 | 0 | 1

Rev.	Descrizione	Progettista	Data	Verificato	Data	Approvato	Data	Autore	Data
A	Emissione	Ing. Giovanni	M.M. 11						

LINEA SEGR. TECH. NOME DOC. NUMERAZ.

Verificato e trasmesso: Data Consolidato: Data Archiviato: Data

Nome File: 34817_S01_PD_TDS_48_001_EB001