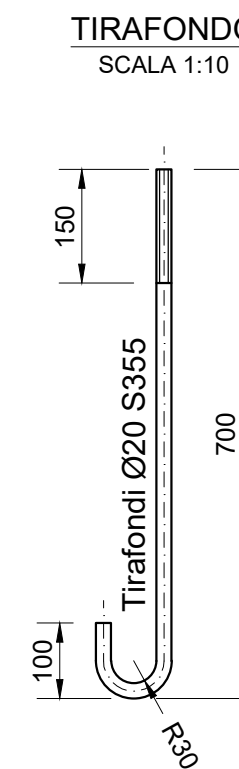
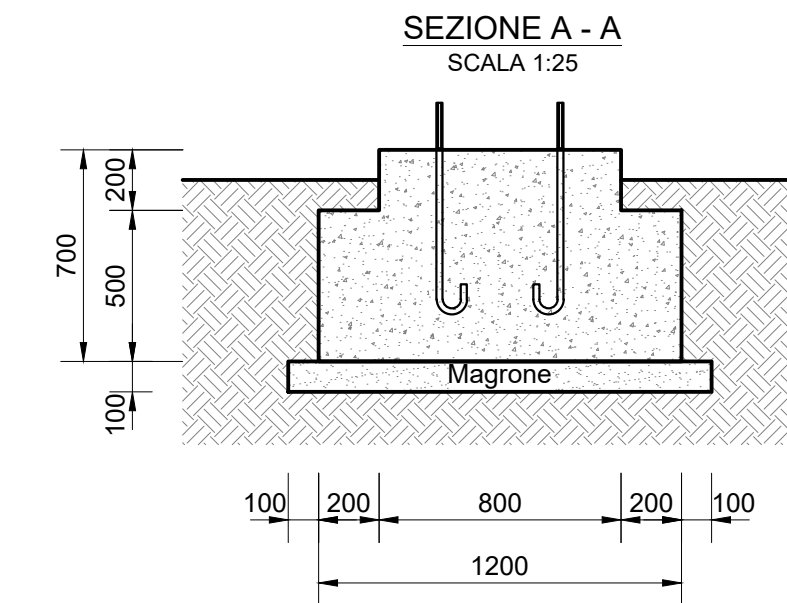
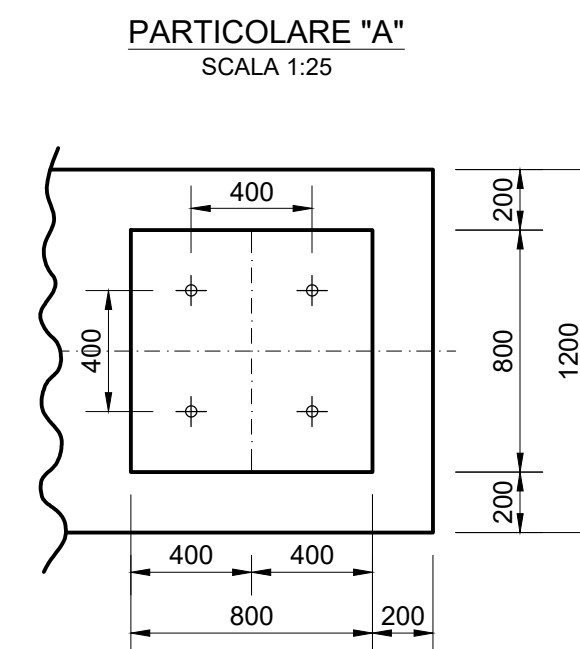
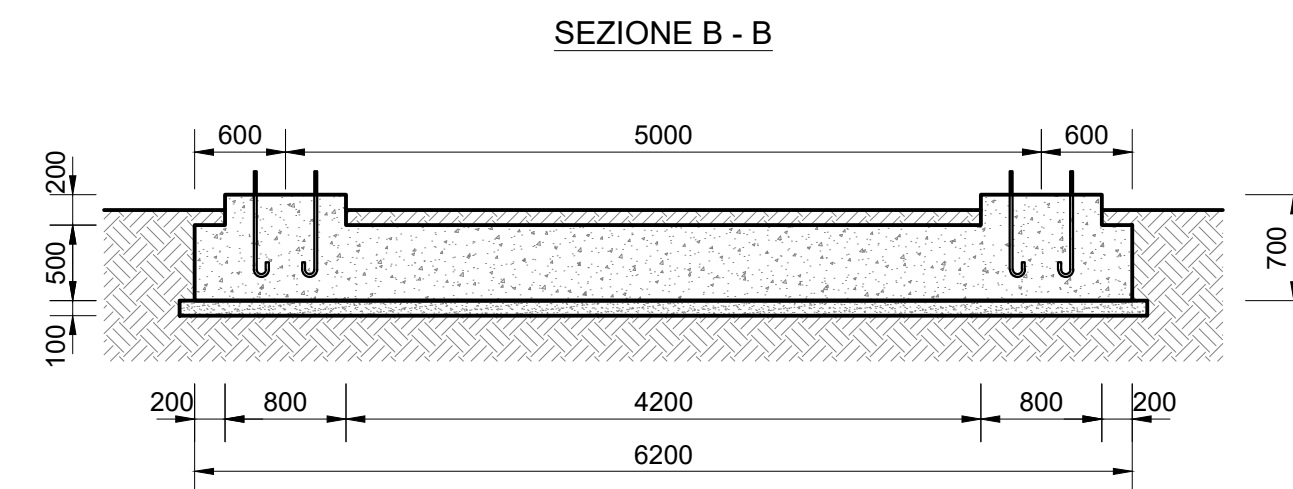
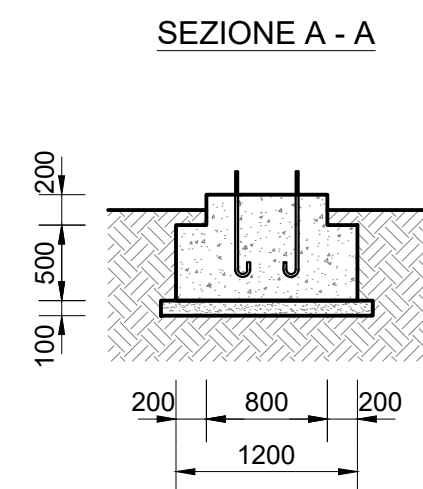
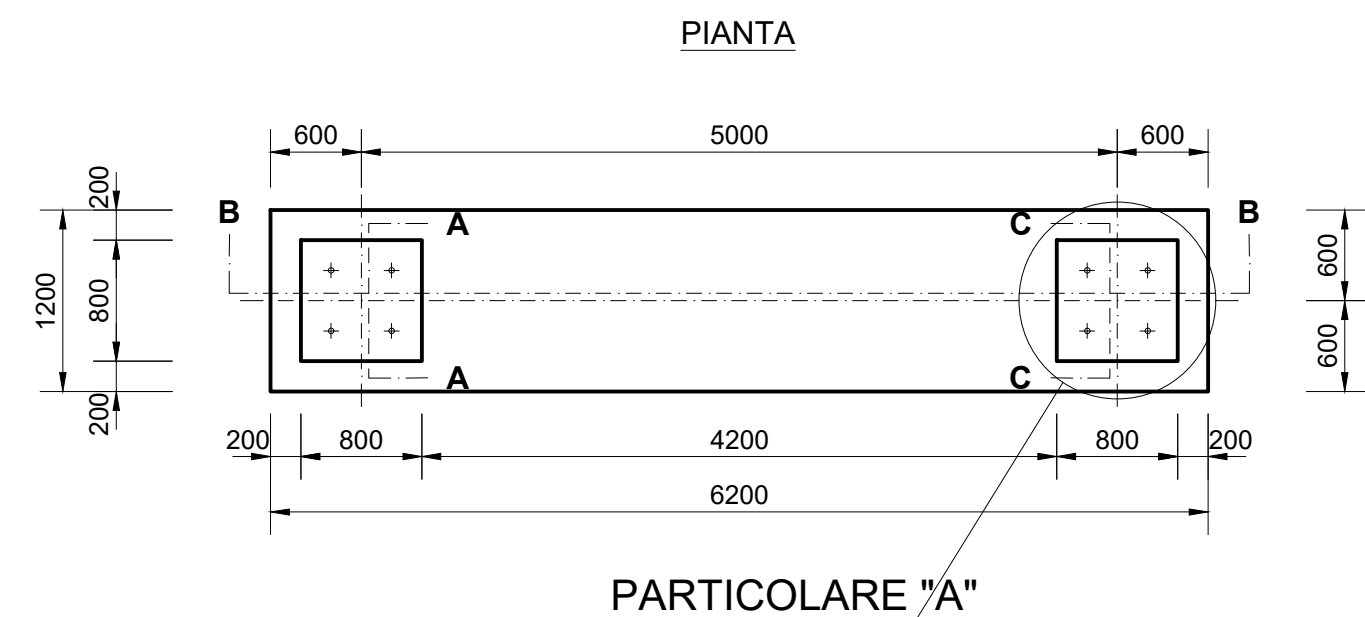
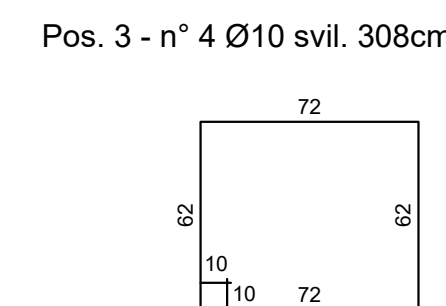
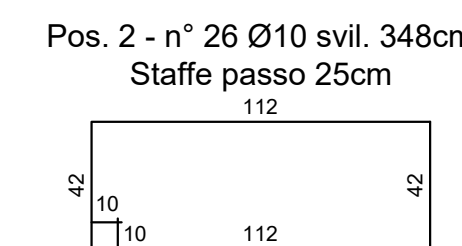
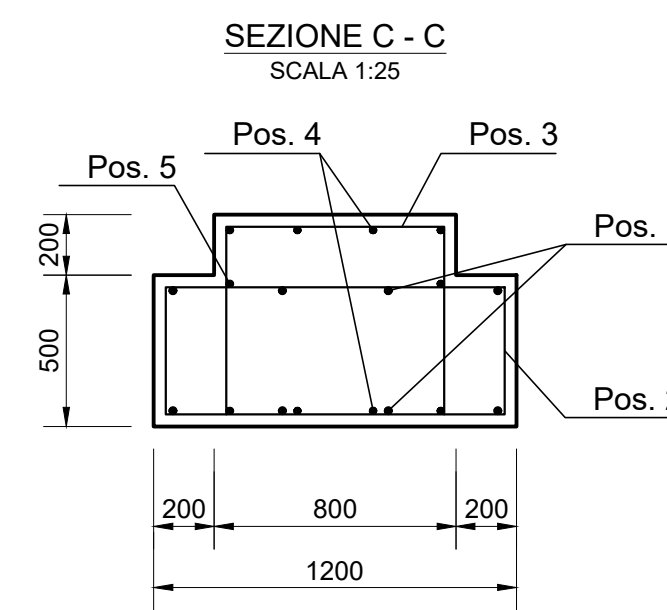
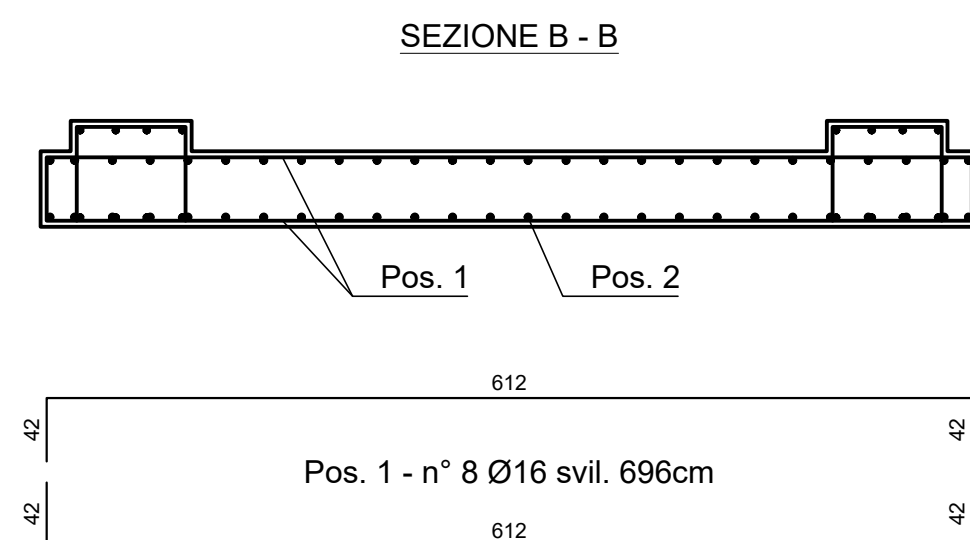
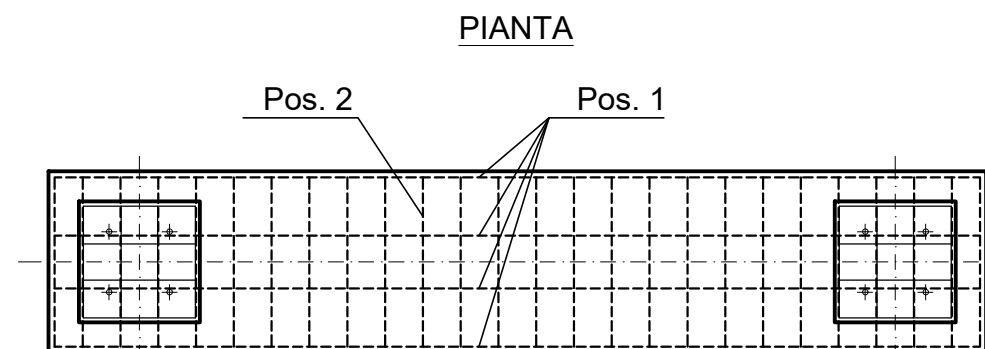


# FONDAZIONE PER SUPPORTO PORTASBARRE

SCALA 1:50



## PARTICOLARI ARMATURE



### CALCESTRUZZI

**CLS FONDAZIONE:**  
 - Classe di resistenza C25/30 (Rck 30 N/mm<sup>2</sup>)  
 - Classe di esposizione = XC2  
 - Consistenza = S3

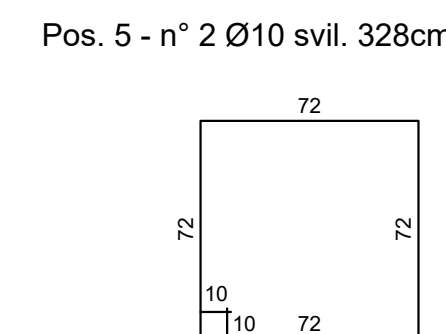
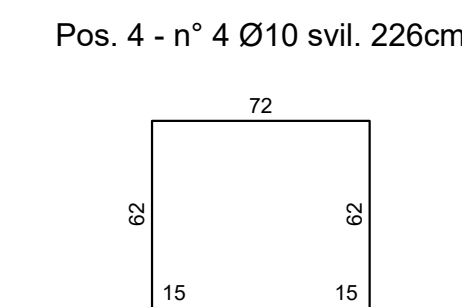
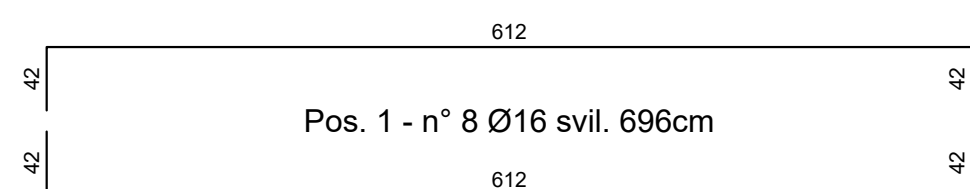
**CLS MAGRO:**  
 - Tipo I  
 - Classe di resistenza C12/15

### ACCIAIO PER C.A.

- B450C (controllato in stabilimento) - fyk ≥ 450 N/mm<sup>2</sup>

### NOTE E PRESCRIZIONI GENERALI

- verificare la dimensione e la posizione dei vari elementi sulle strutture in base alle indicazioni degli elaborati impiantistici.
- per le fondazioni prevedere un getto di pulizia (magrone) di almeno 100 mm.
- sovrapporre le barre di armatura per almeno 40 diametri, se non diversamente specificato.
- l'appaltatore ha l'obbligo di controllare prima dell'esecuzione dell'opera tutte le quote e le misure indicate in questo disegno.
- eventuali 'diffornità' dovranno essere segnalate al direttore lavori.
- la superficie dei ferri, come rilevata in sito prima della posa in opera, dovrà essere esente da depositi vari e sostanze oleose.



COMMITTENTE: DIREZIONE INVESTIMENTI PROGETTI PALERMO

SOGGETTO TECNICO: DIREZIONE TERRITORIALE PRODUZIONE DI PALERMO S.O. INGEGNERIA

PROGETTAZIONE: SINTAGMA S.r.l. - ITALIANA SISTEMI S.r.l.

TIMBRO E FIRMA DEL PROGETTISTA:

PROGETTO DEFINITIVO

**ELETTRIFICAZIONE LINEA: PALERMO - TRAPANI (Via Milo)**  
 TRATTA: CINISI(e) - ALCAMO DIRAMAZIONE(i)

SOTTOSTAZIONE ELETTRICA (SSE) DI ALCAMO DIRAMAZIONE  
 Opere Elettromeccaniche Piazzale  
 Fondazione apparecchi. Trip. (ST)

SCALA 1:20  
 Foglio - di -

PROGETTO/ANNO	SOTTOPR.	LIVELLO	NOME DOC.	PROGR.OP.	FASE FUNZ.	NUMERAZ.
304817	S01	PD	TTSS	48	001	EC402

Revis.	Descrizione	Progettista	Data	Verificato	Data	Approvato	Data	Autorizzato	Data
A	Emissione	Ing. Granieri	MAG. 19						

LINEA	SEDE TECN.	NOME DOC.	NUMERAZ.
Verificato e trasmesso	Data	Convalidato	Data
Archiviato	Data		