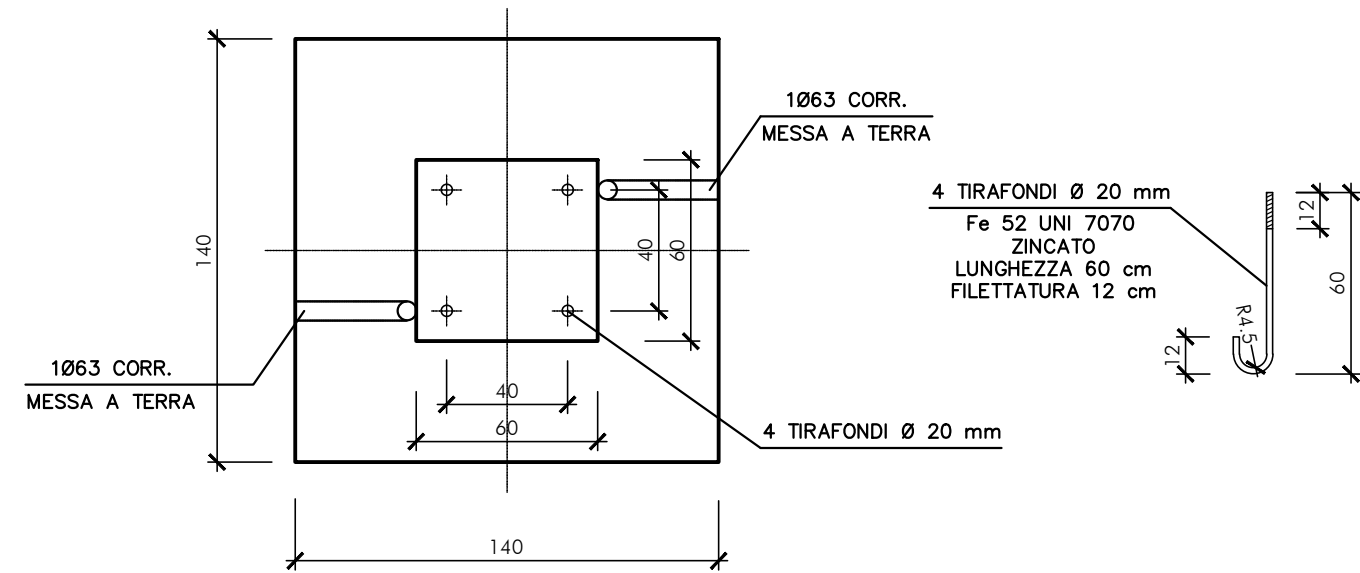
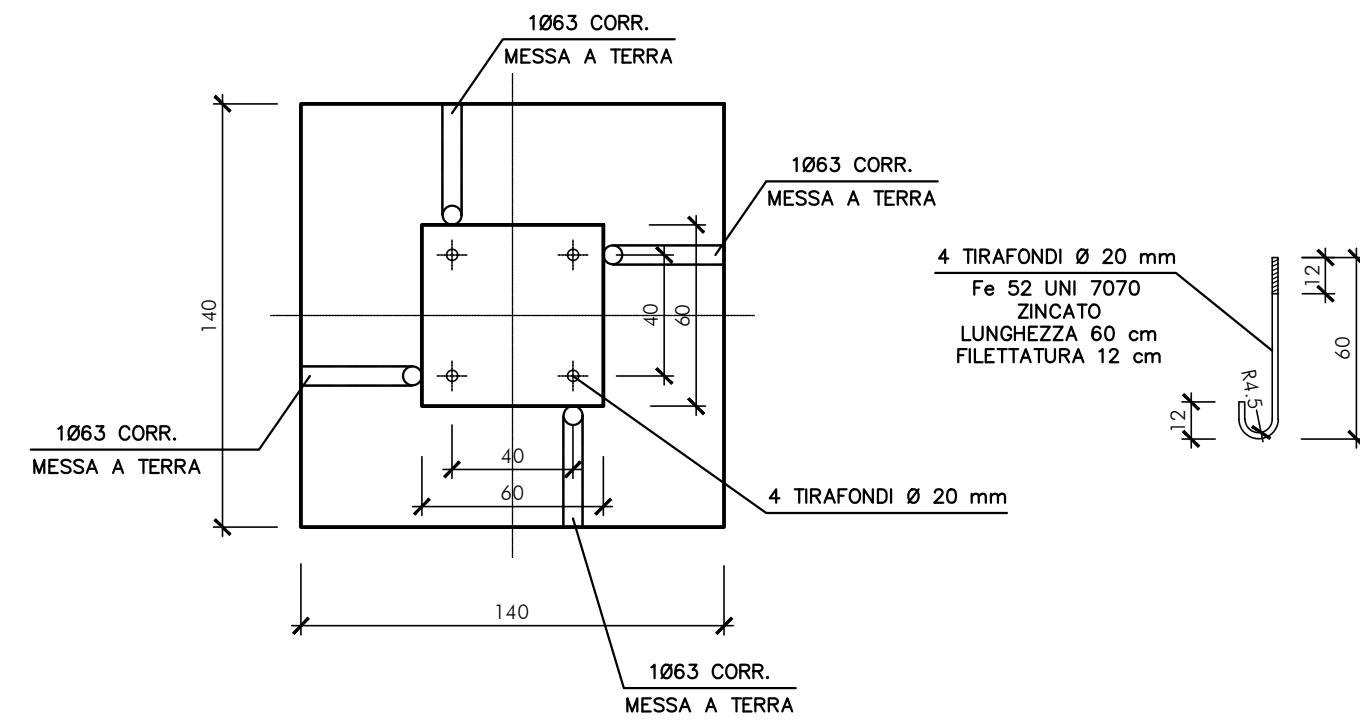


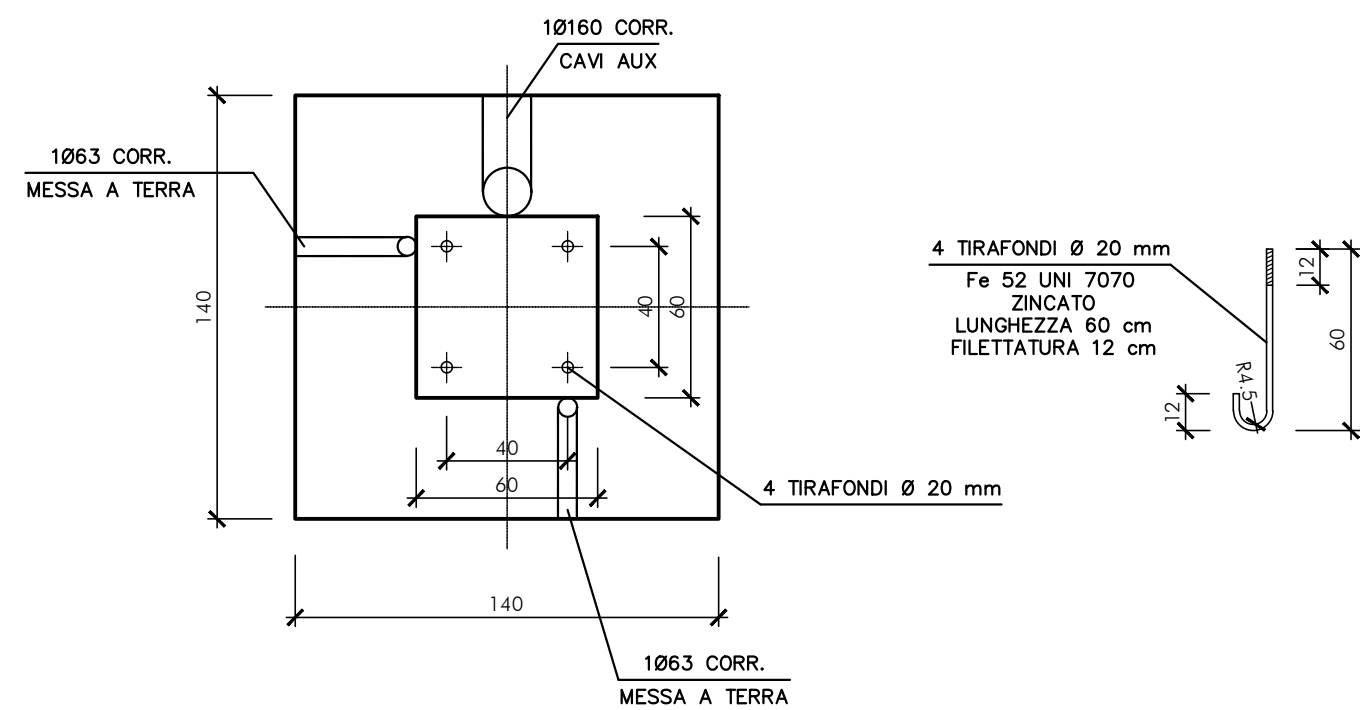
BLOCCO DI SOSTEGNO COLONNINO ISOLATORE UNIPOLARE



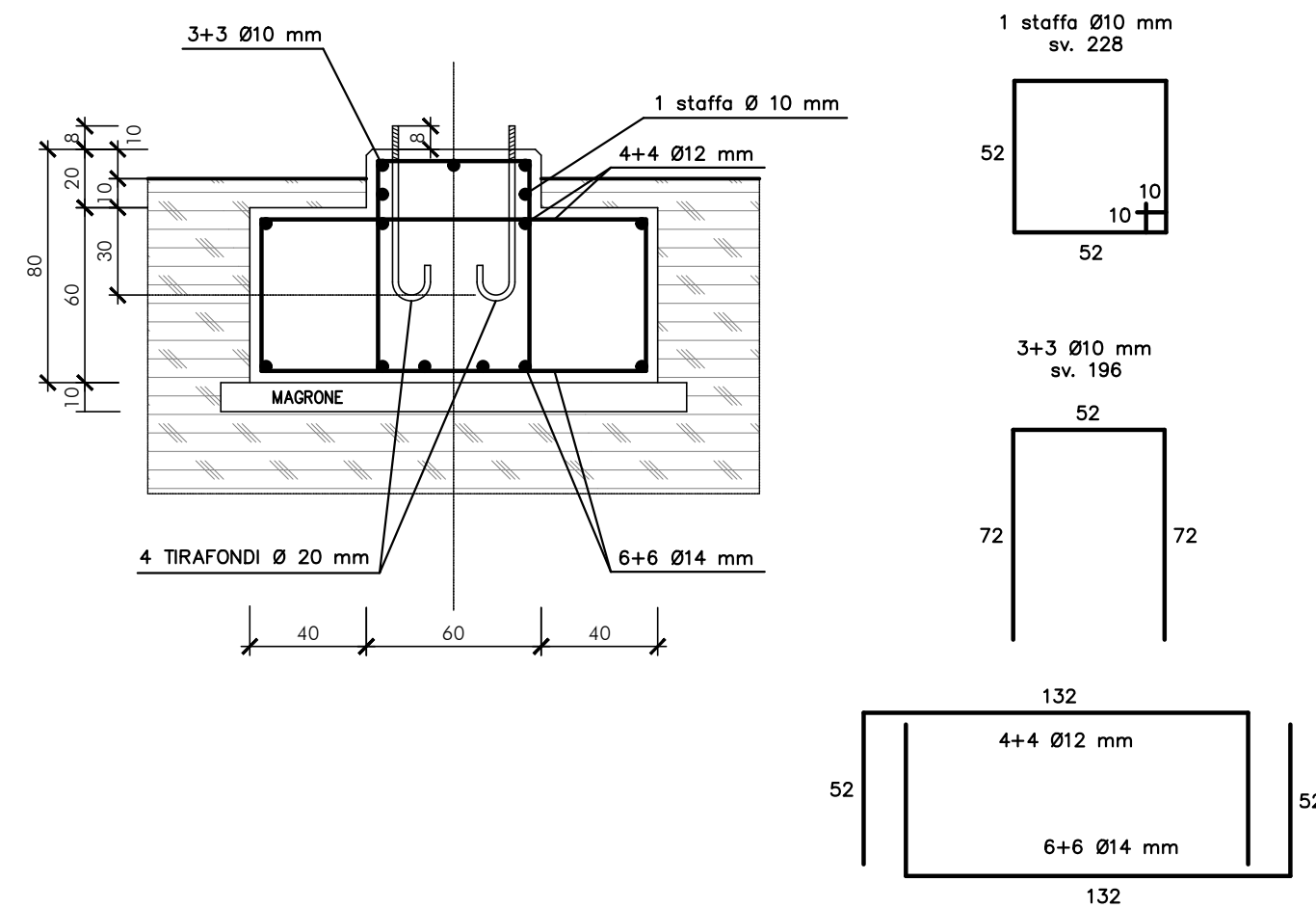
BLOCCO DI SOSTEGNO SCARICATORI DI GRUPPO



BLOCCO DI SOSTEGNO TV DI LINEA



SEZIONE UNICA



ELENCO MATERIALI FONDAZIONI ENTI DI PIAZZALE

CALCESTRUZZI

CLS FONDAZIONE:

- Classe di resistenza C25/30
- Rapporto acqua/cemento < 0,45
- Classe di esposizione = XC2
- Classe di lavorabilità = S4

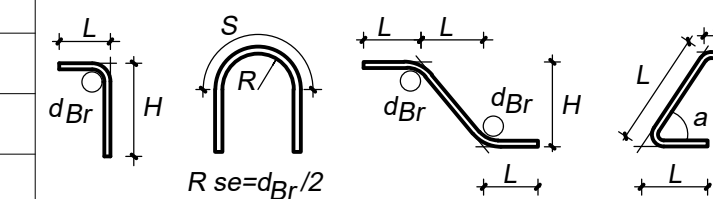
CLS MAGRO:

- Tipo I
- Classe di resistenza C12/15

ACCIAIO PER C.A.

- B450C (controllato in stabilimento) - $f_{yk} \geq 450 \text{ N/mm}^2$

Legenda misure:



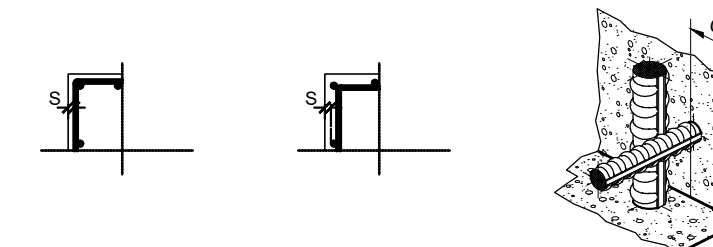
Diametro piegature d_{Br} :

$\varnothing\text{Barra} < \varnothing 12$	$d_{Br} = 4\varnothing$	$\varnothing\text{Barra} < \varnothing 25$	$d_{Br} = 8\varnothing$
$\varnothing\text{Barra} < \varnothing 16$	$d_{Br} = 5\varnothing$	$\varnothing\text{Barra} < \varnothing 40$	$d_{Br} = 10\varnothing$

COPRIFERRO NETTO

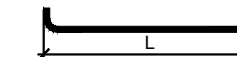
STRUTTURE A CONTATTO CON IL TERRENO
TRAVI E PILASTRI IN ELEVAZIONE
SETTI E SOLETTE IN ELEVAZIONE

$s = 40 \text{ mm}$
 $s = 30 \text{ mm}$
 $s = 25 \text{ mm}$



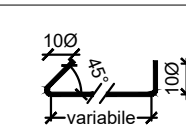
CONVENZIONI

LA LUNGHEZZA DELLE PARTI DI BARRE (ESPRESSA IN cm) E " FUORI TUTTO " (NORME ISO/DIN 4066)



FERRI DISTANZIATORI PER OPERE IN C.A.

MURI



MIN 906 mq

PLATEE DI FONDAZIONE

3016/mq

ARMATURE NEI BORDI DELLE APERTURE

1012/20 cm

NOTE E PRESCRIZIONI GENERALI

- le quote altimetriche sono espresse in cm.
- per le fondazioni prevedere un getto di pulizia (magrone) di almeno 100 mm.
- le barre di armatura devono essere risvoltate alle estremità.
- sovrapporre le barre di armatura per almeno 40 diametri, se non diversamente specificato.
- sovrapporre reti elettrosaldate per almeno 2 maglie.
- la superficie dei ferri, come rilevata in sito prima della posa in opera, dovrà essere esente da depositi di ruggine e sostanze oleose.

COMMITTENTE:



DIREZIONE INVESTIMENTI
PROGETTI PALERMO

SOGGETTO TECNICO:



DIREZIONE TERRITORIALE PRODUZIONE DI PALERMO
S.O. INGEGNERIA

PROGETTAZIONE:

SINTAGMA S.r.l. - ITALIANA SISTEMI S.r.l.

TIMBRO E FIRMA DEL PROGETTISTA



PROGETTO DEFINITIVO

ELETTRIFICAZIONE LINEA: PALERMO - TRAPANI (Via Milo)

TRATTA: CINISI(c) - ALCAMO DIRAMAZIONE(1)

SOTTOSTAZIONE ELETTRICA (SSE) DI ALCAMO DIRAMAZIONE

Opere Elettromeccaniche Piazzale

Fondazione apparecchi. unip. (TA-TV-SC)

SCALA 1:25

Foglio - di -

PROGETTO/ANNO	SOTTOPR.	LIVELLO	NOME DOC.	PROGR.OP.	FASE FUNZ.	NUMERAZ.
304817	S01	PD	TTSS	48	001	EC415

Revis.	Descrizione	Progettista	Data	Verificato	Data	Approvato	Data	Autorizzato	Data
A	Emissione	Ing. Granieri	MAG. 19						

LINEA	SEDE TECN.	NOME DOC.	NUMERAZ.
Verificato e trasmesso	Data	Convalidato	Data
		Archiviato	Data

Nome File: 304817_S01_PD_TTSS_48_001_EC415