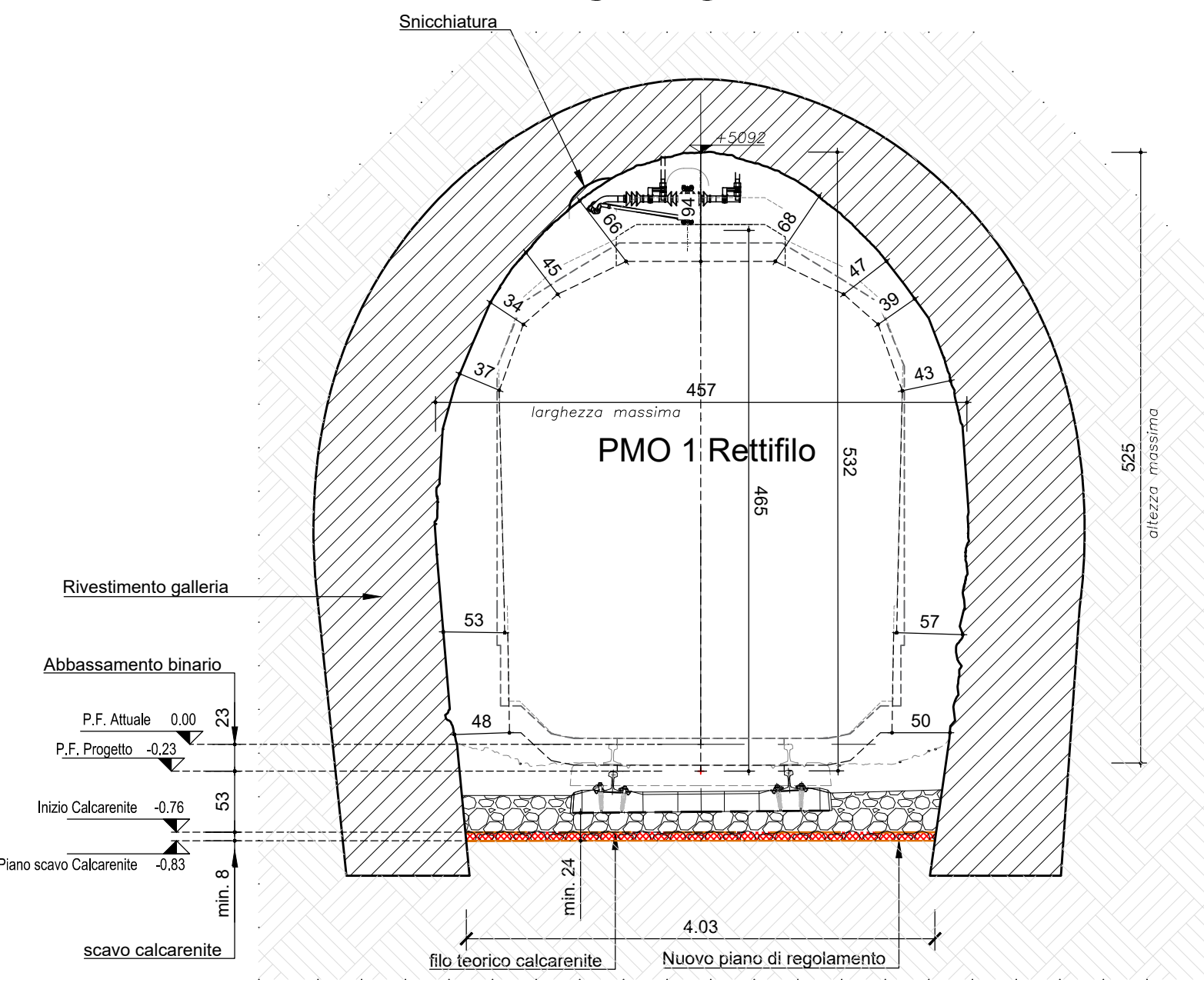


SEZIONE A-A'

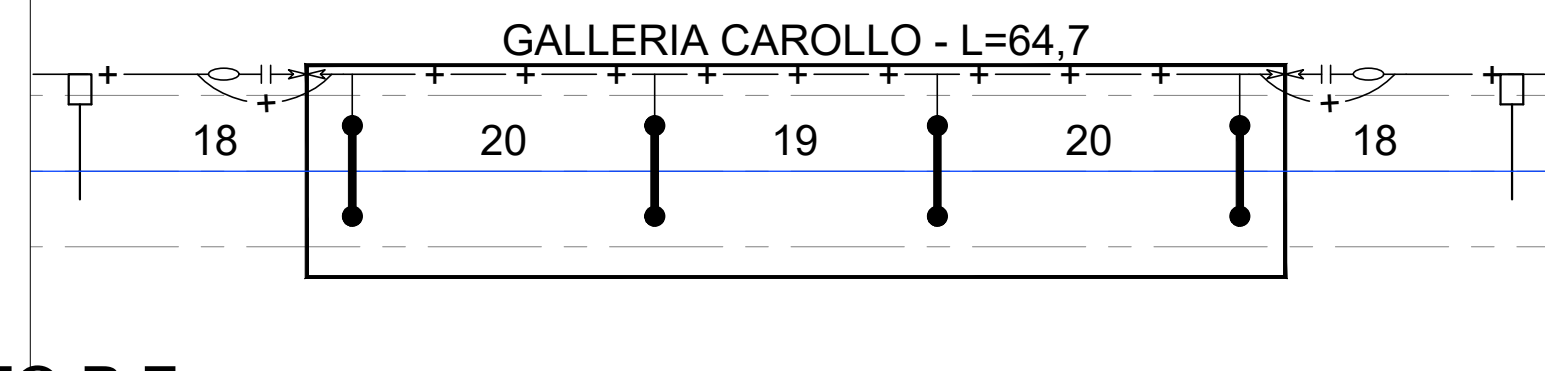


STRALCIO PIANO DI ELETTRIFICAZIONE

Castellamare del Golfo

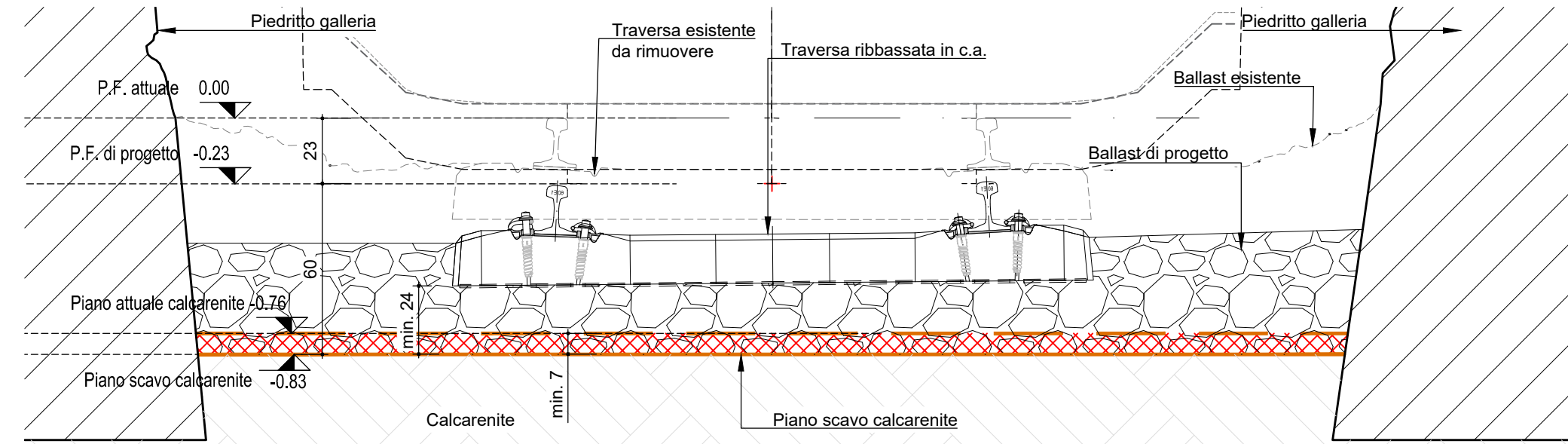
Alcamo

PROGRESSIVE ORMEGGI (km)					
LUNGHEZZA MENSOLA (mm)	3800	-	-	-	3800
CONFIGURAZIONE SOSPENSIONE	R	SG	SG	SG	R
DISTANZA CORDA-FILO (m)	0,90	0,30 (772/082)	0,30 (772/082)	0,30 (772/082)	0,90
ALTEZZA FILO DI CONTATTO (m)	4,65	4,65	4,65	4,65	4,65
VALORE E VERSO STRAPIOMBO (cm)	+1	-	-	-	+1
DISTANZA PALO - ROTAIA (m)	2,25	-	-	-	2,25
DISPENSORE DI TERRA	⊕				⊕
TIPO DI ANCORAGGIO O FONDAZIONE	B0a	-	-	-	B0a
TIPO DI SOSTEGNO/TIRANTE A TERRA	LSU14a	SG1	SG2	SG3	SG4
NUMERO DI SOSTEGNO	60	61	62	63	64
BANCHINA TIPO (km)		km 69.131			km 69.195



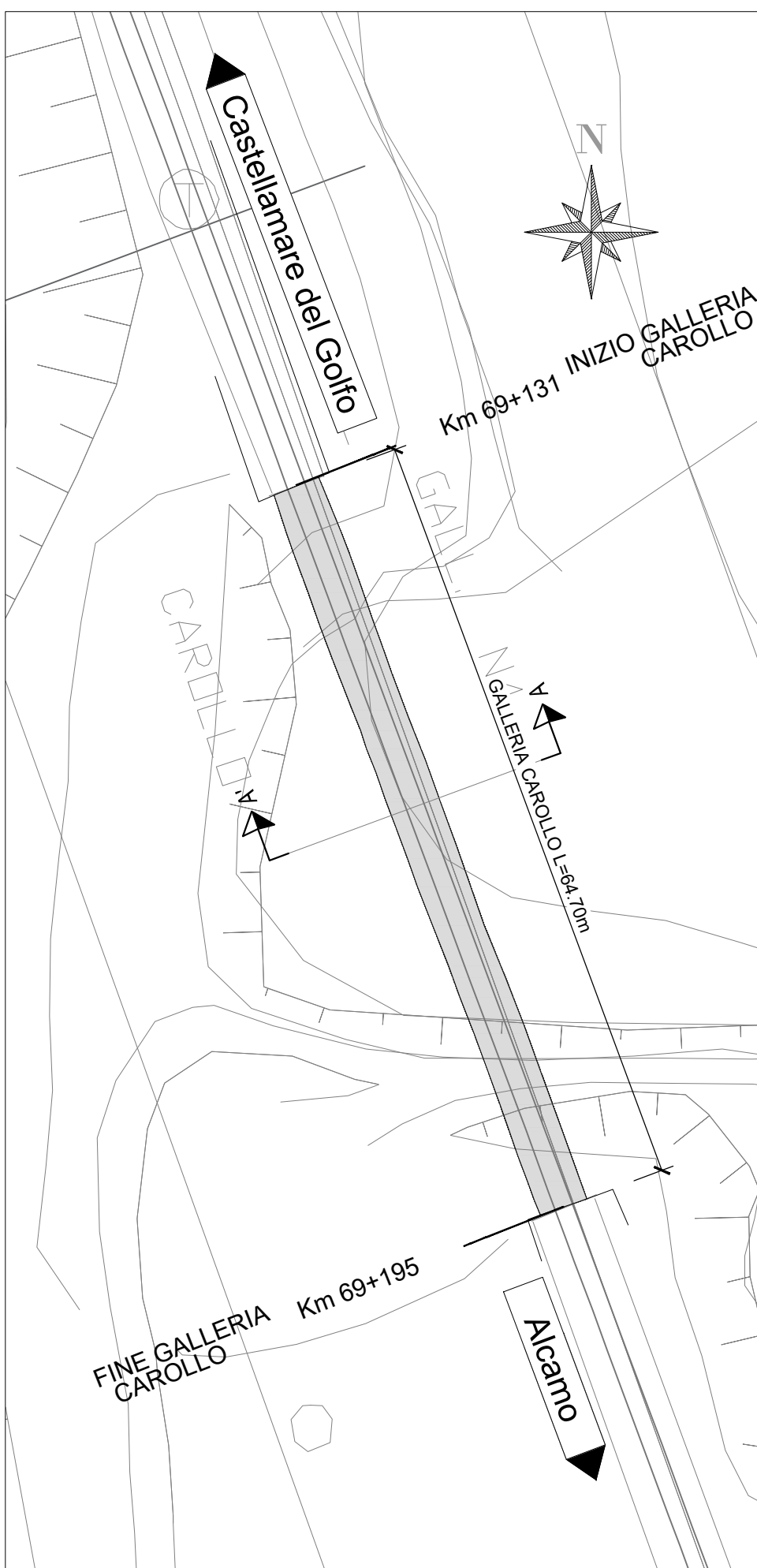
PARTICOLARE INTERVENTO ABBASSAMENTO P.F.

scala 1:20



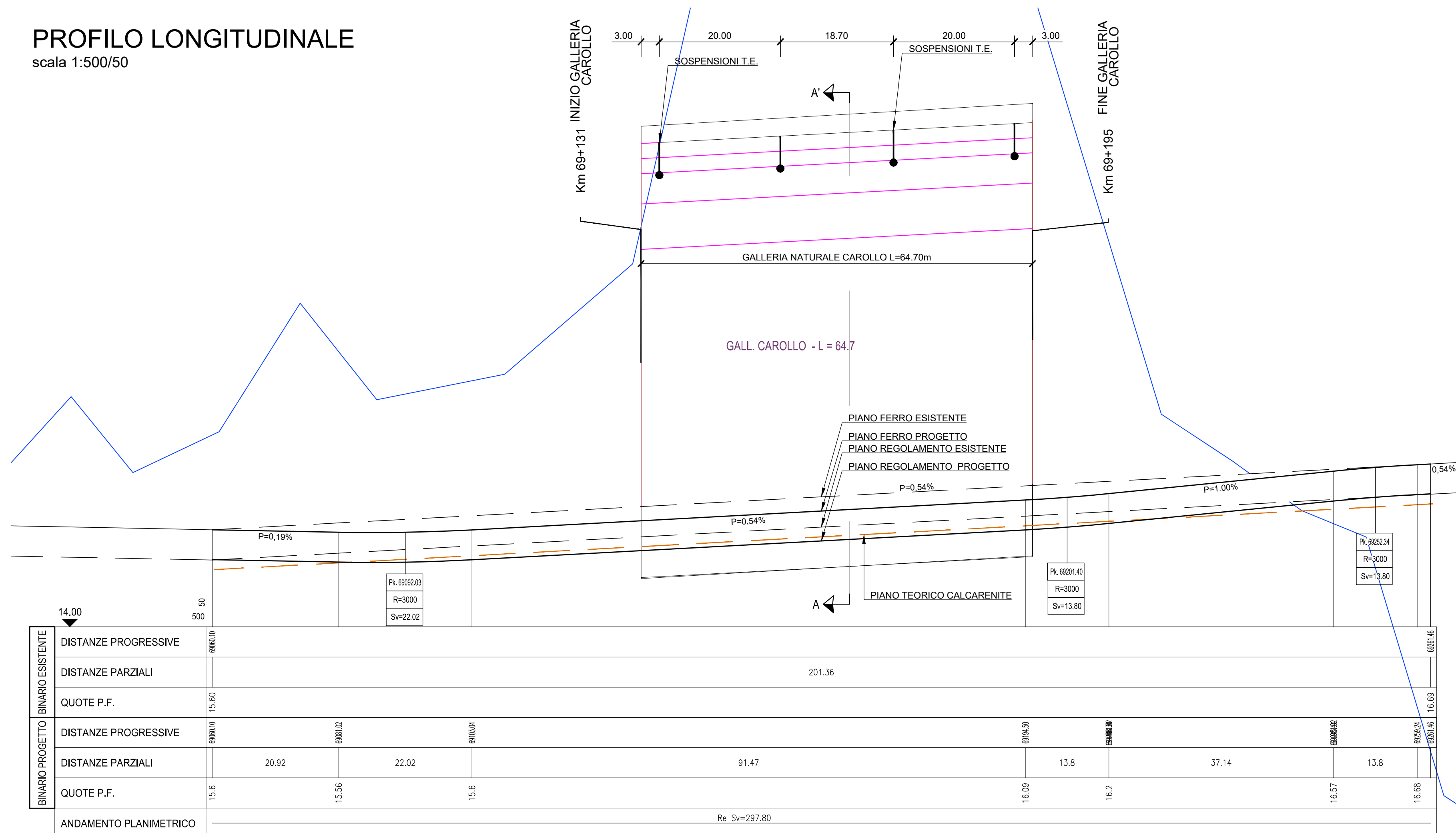
PLANIMETRIA

scala 1:500

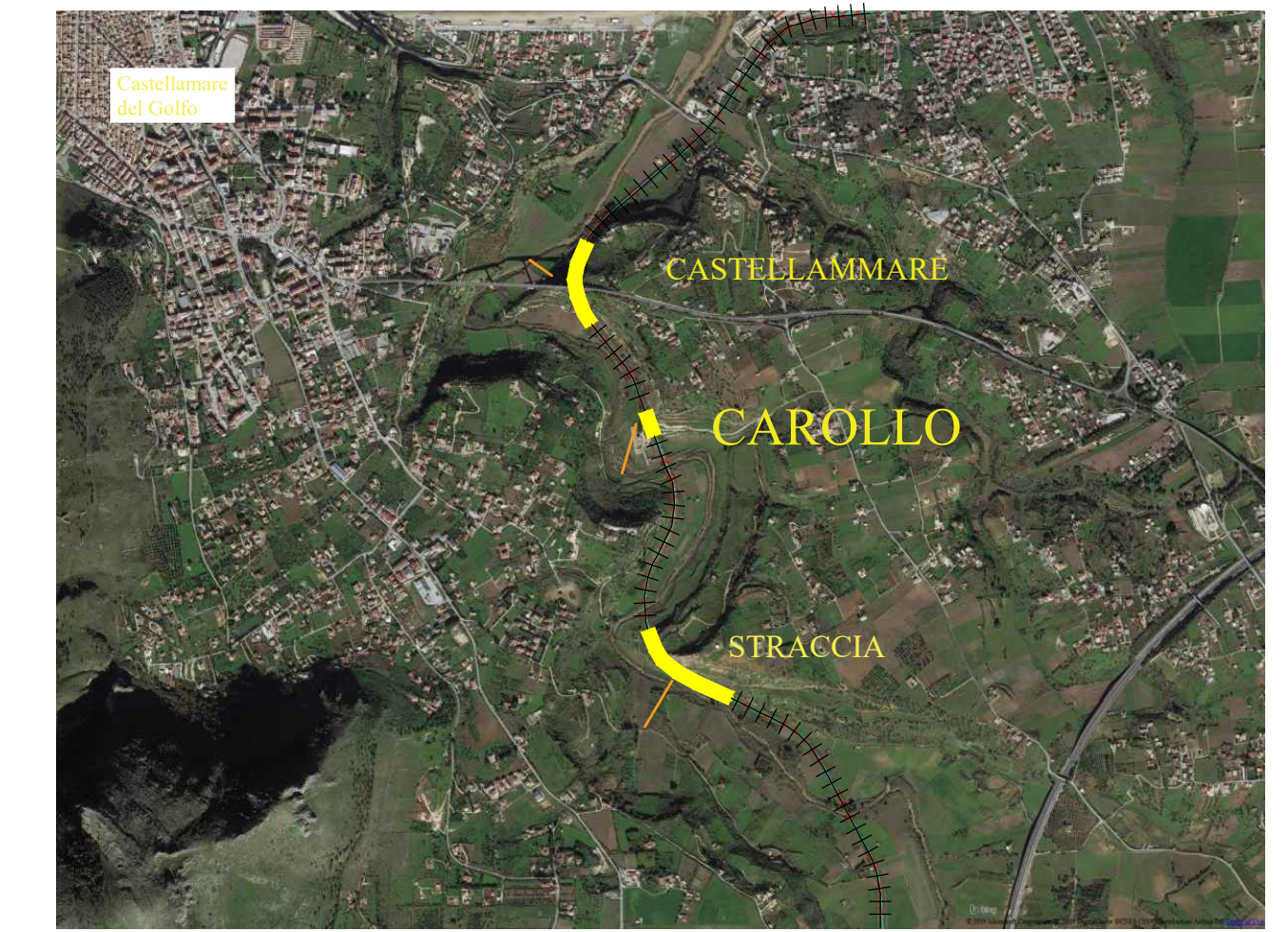


PROFILO LONGITUDINALE

scala 1:500/50



INQUADRAMENTO TERRITORIALE



COMMITTENTE: **RFI** (RETE FERROVIARIA ITALIANA) GRUPPO FERROVIE DELLO STATO ITALIANE
 DIREZIONE INVESTIMENTI PROGETTI PALERMO

SOGGETTO TECNICO: **RFI** (RETE FERROVIARIA ITALIANA) GRUPPO FERROVIE DELLO STATO ITALIANE
 DIREZIONE TERRITORIALE PRODUZIONE DI PALERMO S.O. INGEGNERIA

PROGETTAZIONE: **SINTAGMA S.r.l. - ITALIANA SISTEMI S.r.l.**

PROGETTO DEFINITIVO
ELETTRIFICAZIONE LINEA: PALERMO - TRAPANI (Via Milo)
TRATTA: CINISI (i) - ALCAMO DIRAMAZIONE (i)

ARMAMENTO
 Galleria Carollo-Planimetria, profilo, sezioni e particolari

PROGETTO/ANNO: 304817 | SOTTOPR.: S01 | LIVELLO: PD | NOME DOC.: TBBN | PROG.OP. FASE FUNZ.: 48 | 001 | NUMERAZ.: E002A

Revis.	Descrizione	Progettista	Data	Verificato	Data	Approvato	Data	Autorizzato	Data
A	Emissione	Ing. A. La Tessa	06/2019						

LINEA	SEDE TECN.	NOME DOC.	NUMERAZ.