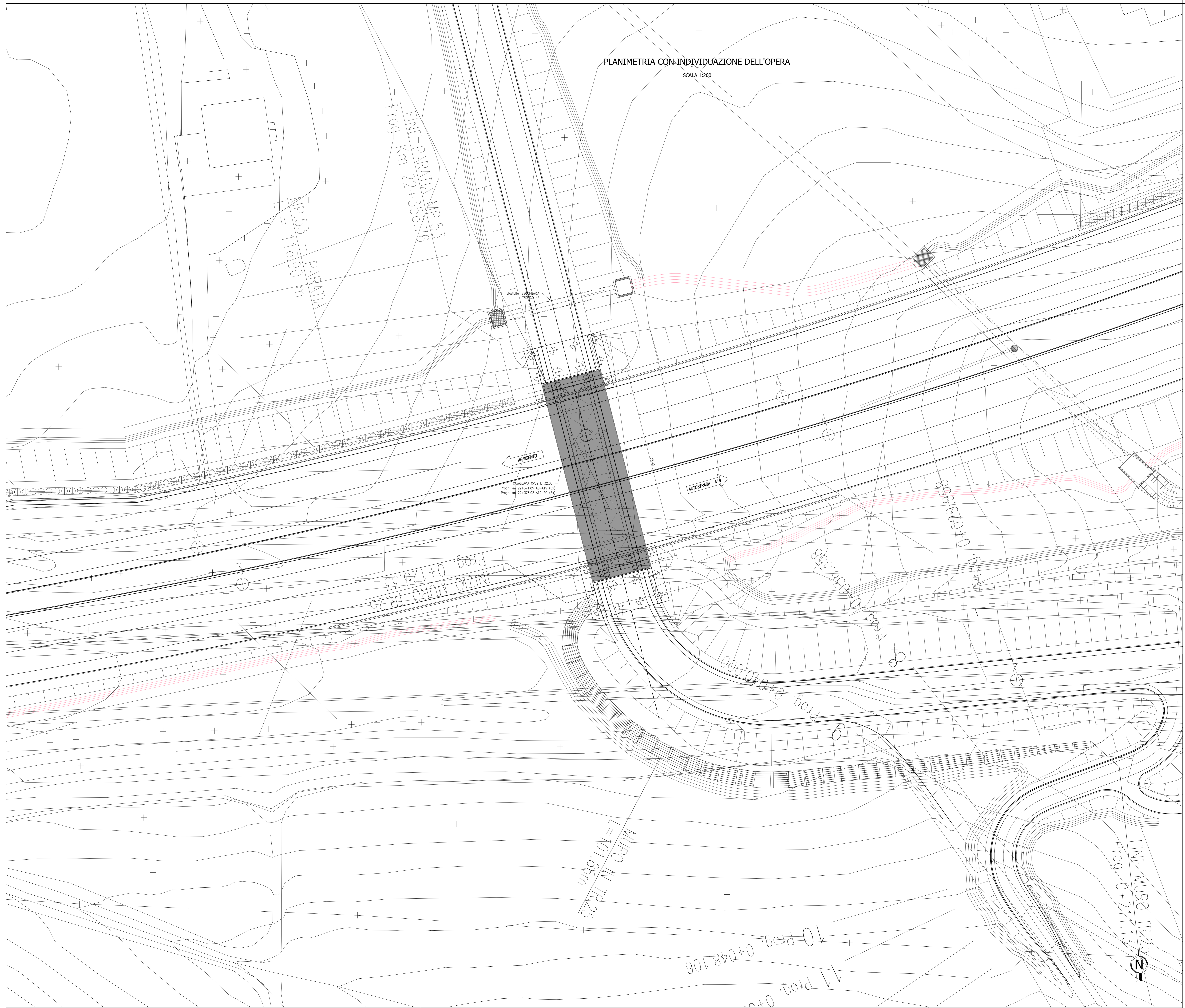


PLANIMETRIA CON INDIVIDUAZIONE DELL'OPERA

SCALA 1:200



CONGLOMERATO CEMENTIZIO ORDINARIO				
Elemento Strutturale	Copertura minima (cm)	Classi di resistenza (MPa)	Classi di esposizione	Classi di consistenza
CLS DI PULIZIA E LIVELLAMENTO	-	C12/15	-	-
PALI	5.0	C25/30	XC2	S3 - S4
ZATTERE DI PILE E SPALLE	3.5	C25/30	XC2	S3 - S4
ELEVAZIONE SPALLE	3.5	C25/30	XF2	S3 - S4
ELEVAZIONE PILE E PULVINI	3.5	C25/30	XF2	S3 - S4
SOLETTA IMPALCATO	3.0	C32/40	XC4	S4
CORDOLI E MARCIAPEDI	3.0	C32/40	XF2	S4
VELETTA E PREDALLES	3.0	C32/40	XF4	S4

**ARMATURE PER C.A.**  
 ACCIAIO AD ADERENZA MIGLIORATA CONTROLLATO IN STABILIMENTO AVENTE LE SEGUENTI CARATTERISTICHE:  
 - B450C  
 -  $f_y/f_{yk} \leq 1.35$   
 -  $(f_t/f_y)$  medio  $\geq 1.13$   
 $f_y$  = Singolo valore tensione di snervamento  
 $f_{yk}$  = Valore caratteristico di riferimento  
 $f_t$  = Singolo valore tensione di rottura

**CARPENTERIA METALLICA**  
 - TRAVI PRINCIPALI E TRASVERSALI  
 Acciaio con caratteristiche meccaniche pari a S355 J0-W  
 - CONTRORIVENTI  
 Acciaio con caratteristiche meccaniche pari a S355 J0-W  
 - PIGLI  
 Tipo "Nelson" #22  
 Acciaio S235J2  
 tensione di rottura  $f_u=450$  MPa  
 - BULLONI AD ALTA RESISTENZA  
 Bulloni secondo UNI 5740 classi associati:  
 VIII cl. 10.9 secondo UNI 5712;  
 DADI classe 10 secondo UNI 5713;  
 RONDELLE C 50 secondo UNI 5714  
 - i bulloni dovranno essere montati con una rosetta sotto la testa della vite e una rosetta sotto il dado;  
 - i bulloni dovranno essere controsegurati con le indicazioni del produttore e la classe di resistenza;  
 - i bulloni disposti verticalmente dovranno la testa della vite rivolta verso l'alto e il dado verso il basso.  
 - SALDATURE  
 Secondo CNR UNI 10011/97

**ANAS S.p.A.**  
 DIREZIONE CENTRALE PROGRAMMAZIONE PROGETTAZIONE

**PA 12/09**  
 CORRIDOIO PLURIMODALE TIRRENO - NORD EUROPA  
 ITINERARIO AGRIGENTO - CALTANISSETTA - A19  
 S.S. N° 640 "DI PORTO EMPEDOCLE"  
 AMMODERNAMENTO E ADEGUAMENTO ALLA CAT. B DEL D.M. 5.11.2001  
 Dal km 44+000 allo svincolo con l'A19

**PROGETTO ESECUTIVO**

Contratte Generale: **Empedocle S.p.A.**

**OPERE D'ARTE MINORI**  
**CAVALCAVIA**  
 Cavalcavia alla progressiva 22+353  
 Planimetria con individuazione dell'opera

Codice Unico Progetto (CUP) : F91B09000070001  
 Codice Elaborato: PA12\_09 - E 134 CV 209 CV 09 Z P 9 0 0 1 A Scatola 1:200

F									
D									
C									
B									
A	Aprile 2011	EMMISSIONE	T. PASOLO	F. INGRORELLI	M. LITI	P. PAGLINI			
REV.	DATA	DESCRIZIONE	REDATTO	VERIFICATO	APPROVATO	AUTORIZZATO			

Responsabile del Procedimento: Ing. MAURIZIO ARAMANI

Il Progettista: **LUCA LUCI**  
 Il Consulente Specialista: **ENI ITALIA S.p.A.**  
 Il Geologo: **ORDINE DEGLI INGEGNERI DI PALERMO**  
 Il Coordinatore per la sicurezza in fase di progetto: **ORDINE INGEGNERI DELLA PROV. DI PALERMO**  
 Il Direttore dei lavori: **ORDINE INGEGNERI DELLA PROV. DI PALERMO**