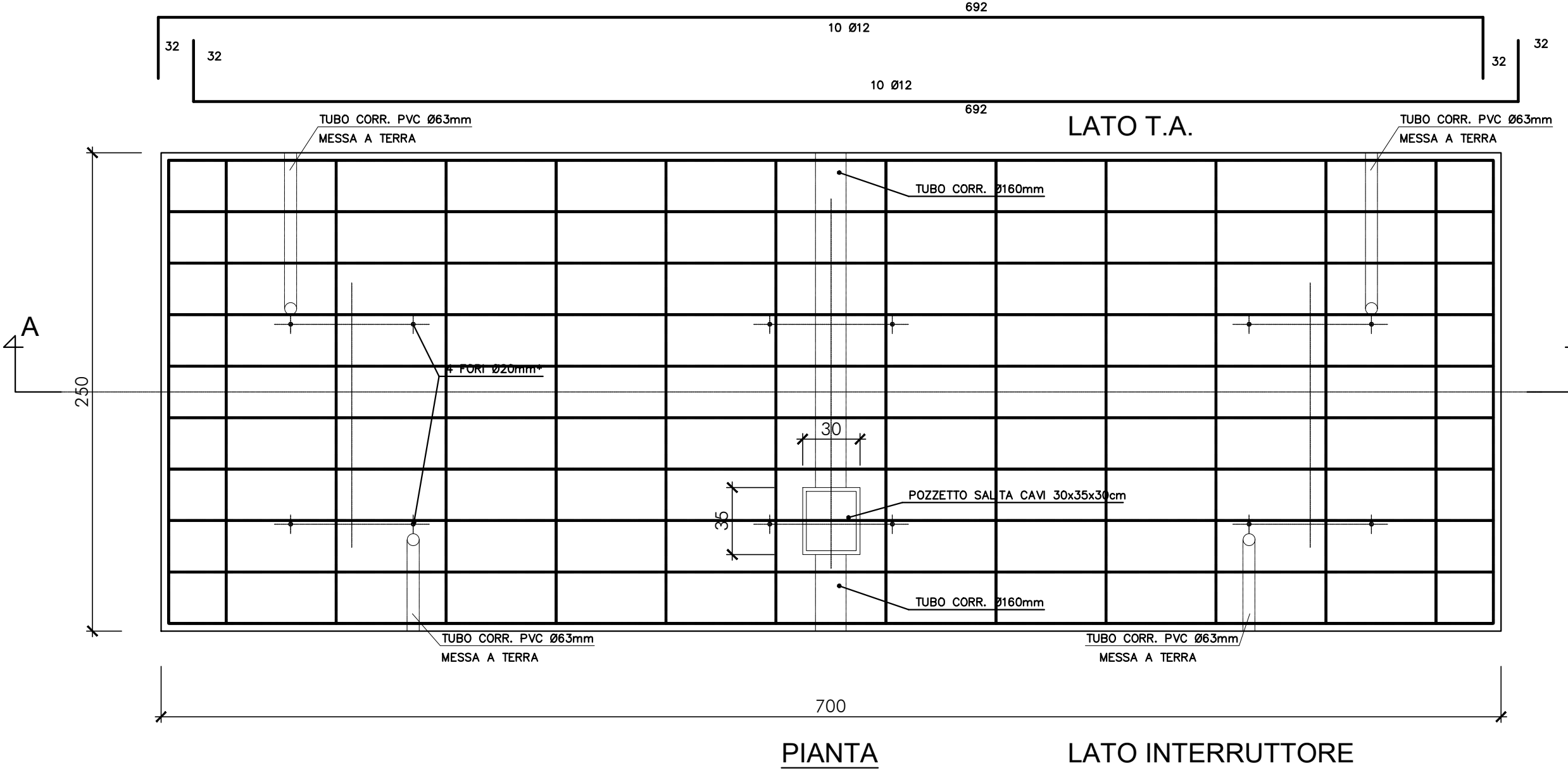


NOTE:
 - *ANCORAGGIO APPARECCHIATURA ANCORANTI TIPO CHIMICO
 - BARRA FILETTATA IN ACCIAIO Ø 20
 - BULLONERIA IN ACCIAIO
 - Misure espresse in centimetri



ELENCO MATERIALI FONDAZIONI ENTI DI PIAZZALE

CALCESTRUZZI

CLS FONDAZIONE:
 - Classe di resistenza C25/30
 - Rapporto acqua/cemento < 0.45
 - Classe di esposizione = XC2
 - Classe di lavorabilità = S4

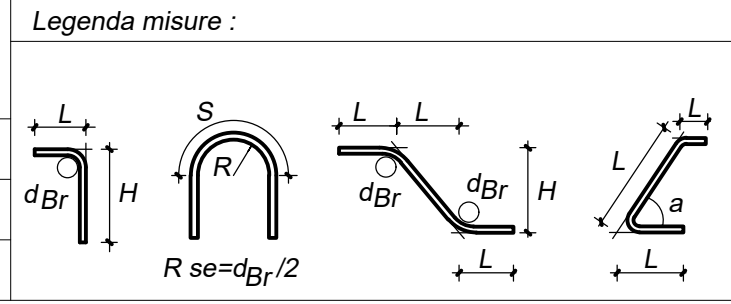
CLS MAGRO:
 - Tipo I
 - Classe di resistenza C12/15

ACCIAIO PER C.A.

- B450C (controllato in stabilimento) - $f_{yk} \geq 450 \text{ N/mm}^2$

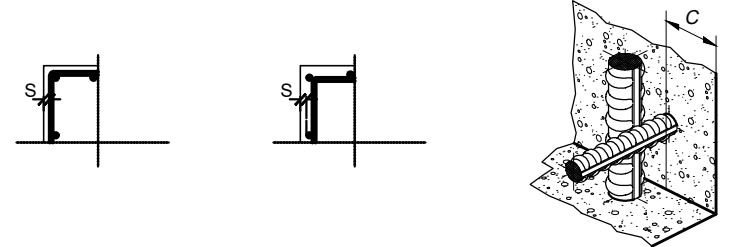
Diametro piegature d_{Br} :

$\varnothing\text{Barra} < \varnothing 12$	$d_{Br} = 4\varnothing$	$\varnothing\text{Barra} < \varnothing 25$	$d_{Br} = 8\varnothing$
$\varnothing\text{Barra} < \varnothing 16$	$d_{Br} = 5\varnothing$	$\varnothing\text{Barra} < \varnothing 40$	$d_{Br} = 10\varnothing$



COPRIFERRO NETTO

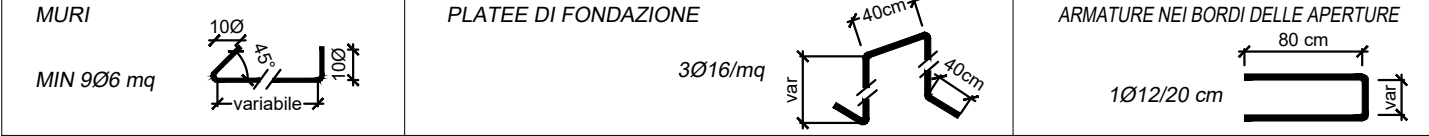
STRUTTURE A CONTATTO CON IL TERRENO
 TRAVI E PILASTRI IN ELEVAZIONE
 SETTI E SOLETTE IN ELEVAZIONE



CONVENZIONI

LA LUNGHEZZA DELLE PARTI DI BARRE (ESPRESSA IN cm) E " FUORI TUTTO " (NORME ISO/DIN 4066)

FERRI DISTANZIATORI PER OPERE IN C.A.



NOTE E PRESCRIZIONI GENERALI

- le quote altimetriche sono espresse in cm.
- per le fondazioni prevedere un getto di pulizia (magrone) di almeno 100 mm.
- le barre di armatura devono essere risvoltate alle estremità.
- sovrapporre le barre di armatura per almeno 40 diametri, se non diversamente specificato.
- sovrapporre reti elettrosaldate per almeno 2 maglie.
- la superficie dei ferri, come rilevata in sito prima della posa in opera, dovrà essere esente da depositi di ruggine e sostanze oleose.

COMMITTENTE:

DIREZIONE INVESTIMENTI
 PROGETTI PALERMO

SOGGETTO TECNICO:

DIREZIONE TERRITORIALE PRODUZIONE DI PALERMO
 S.O. INGEGNERIA

PROGETTAZIONE:

SINTAGMA S.r.l. - ITALIANA SISTEMI S.r.l.

TIMBRO E FIRMA DEL PROGETTISTA

PROGETTO DEFINITIVO

ELETTRIFICAZIONE LINEA: PALERMO - TRAPANI (Via Milo)
 TRATTA: ALCAMO DIRAMAZIONE(e) - TRAPANI(i)

SOTTOSTAZIONE ELETTRICA (SSE) DI BRUCA
 Opere Elettromeccaniche Piazzale
 Fondazione interruttore di gruppo (IG)

SCALA 1:25
 Foglio - di -

PROGETTO/ANNO	SOTTOPR.	LIVELLO	NOME DOC.	PROGR.OP.	FASE FUNZ.	NUMERAZ.
3 0 4 8 1 7	S 0 1	P D	T T S S	4 8	0 0 1	E E 4 0 3

Revis.	Descrizione	Progettista	Data	Verificato	Data	Approvato	Data	Autorizzato	Data
A	Emissione	Ing. Granieri	MAG. 19						

LINEA	SEDE TECN.	NOME DOC.	NUMERAZ.
Verificato e trasmesso	Data	Convalidato	Data
		Archiviato	Data