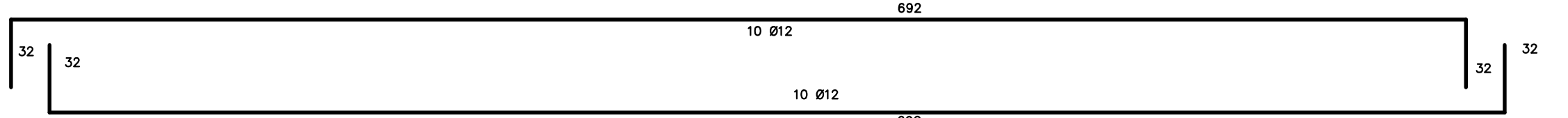
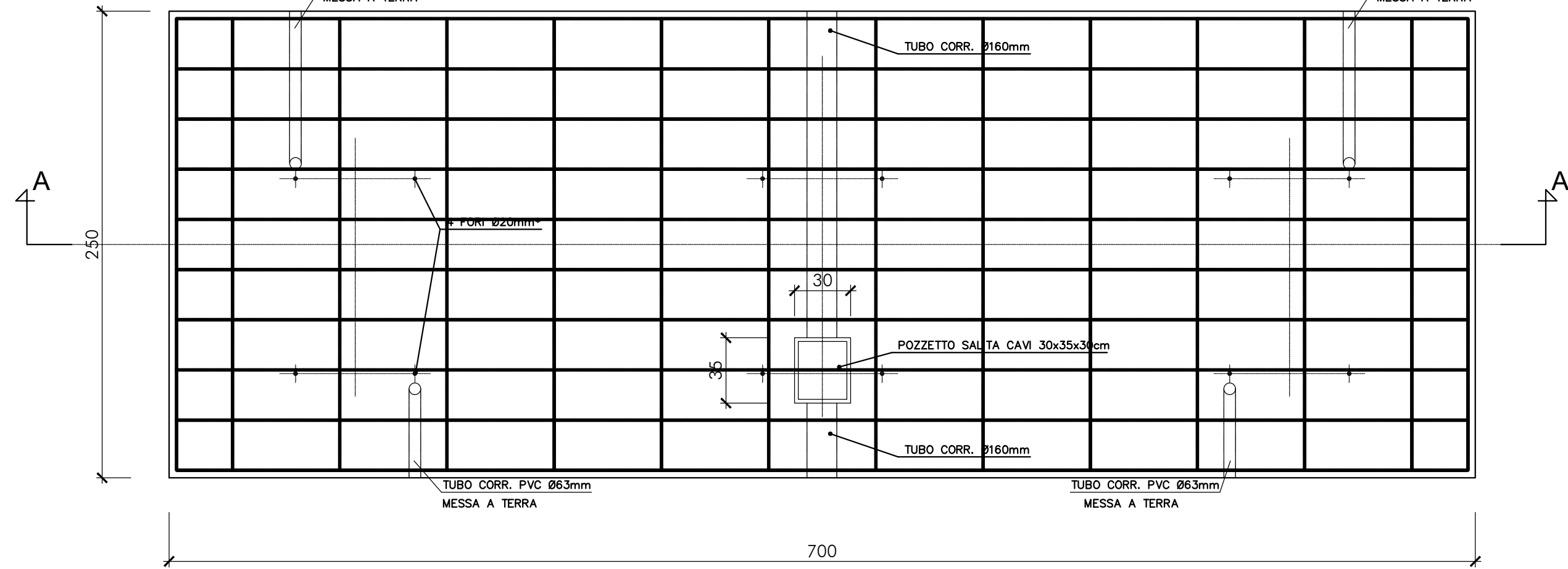


SEZ A-A

NOTE:
 - *ANCORAGGIO APPARECCHIATURA ANCORANTI TIPO CHIMICO
 - BARRA FILETTATA IN ACCIAIO Ø 20
 - BULLONERIA IN ACCIAIO
 - Misure espresse in centimetri



LATO T.A.



PIANTA

LATO INTERRUPTORE

ELENCO MATERIALI FONDAZIONI ENTI DI PIAZZALE

CALCESTRUZZI

CLS FONDAZIONE:

- Classe di resistenza C25/30
- Rapporto acqua/cemento < 0.45
- Classe di esposizione = XC2
- Classe di lavorabilità = S4

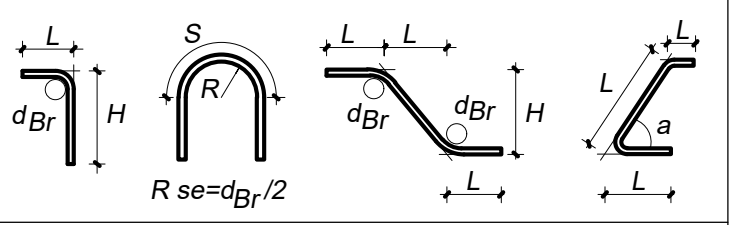
CLS MAGRO:

- Tipo I
- Classe di resistenza C12/15

ACCIAIO PER C.A.

- B450C (controllato in stabilimento) - fyk ≥ 450 N/mm²

Legenda misure:



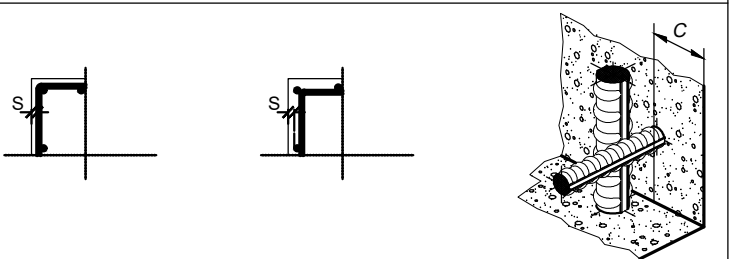
Diametro piegature d_{Br}:

ØBarra < Ø12	d _{Br} = 4Ø	ØBarra < Ø25	d _{Br} = 8Ø
ØBarra < Ø16	d _{Br} = 5Ø	ØBarra < Ø40	d _{Br} = 10Ø

COPRIFERRO NETTO

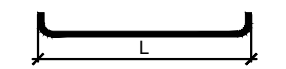
STRUTTURE A CONTATTO CON IL TERRENO
 TRAVI E PILASTRI IN ELEVAZIONE
 SETTI E SOLETTE IN ELEVAZIONE

- s = 40 mm
- s = 30 mm
- s = 25 mm



CONVENZIONI

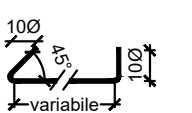
LA LUNGHEZZA DELLE PARTI DI BARRE (ESPRESSA IN cm) E " FUORI TUTTO " (NORME ISO/DIN 4066)



FERRI DISTANZIATORI PER OPERE IN C.A.

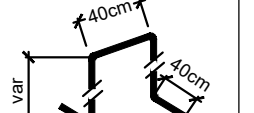
MURI

MIN 9Ø6 mq



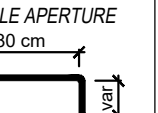
PLATEE DI FONDAZIONE

3Ø16/mq



ARMATURE NEI BORDI DELLE APERTURE

1Ø12/20 cm



NOTE E PRESCRIZIONI GENERALI

- le quote altimetriche sono espresse in cm.
- per le fondazioni prevedere un getto di pulizia (magrone) di almeno 100 mm.
- le barre di armatura devono essere risvoltate alle estremità.
- sovrapporre le barre di armatura per almeno 40 diametri, se non diversamente specificato.
- sovrapporre reti elettrosaldate per almeno 2 maglie.
- la superficie dei ferri, come rilevata in sito prima della posa in opera, dovrà essere esente da depositi di ruggine e sostanze oleose.

COMMITTENTE:

 DIREZIONE INVESTIMENTI
 PROGETTI PALERMO

SOGGETTO TECNICO:

 DIREZIONE TERRITORIALE PRODUZIONE DI PALERMO
 S.O. INGEGNERIA

PROGETTAZIONE:
 SINTAGMA S.r.l. - ITALIANA SISTEMI S.r.l.

TIMBRO E FIRMA DEL PROGETTISTA:

PROGETTO DEFINITIVO

ELETTRIFICAZIONE LINEA: PALERMO - TRAPANI (Via Milo)
 TRATTA: ALCAMO DIRAMAZIONE(e) - TRAPANI(i)

SOTTOSTAZIONE ELETTRICA (SSE) DI MILO
 Opere Elettromeccaniche Piazzale
 Fondazione interruttore di gruppo (IG)

SCALA 1:25
 Foglio - di -

PROGETTO/ANNO	SOTTOPR.	LIVELLO	NOME DOC.	PROGR.OP.	FASE FUNZ.	NUMERAZ.
3 0 4 8 1 7	S 0 1	P D	T T S S	4 8	0 0 1	E F 4 0 3

Revis.	Descrizione	Progettista	Data	Verificato	Data	Approvato	Data	Autorizzato	Data
A	Emissione	Ing. Granieri	MAG. 19						

LINEA	SEDE TECN.	NOME DOC.	NUMERAZ.
Verificato e trasmesso	Data	Convalidato	Data
		Archiviato	Data

Nome File: 304817_S01_PD_TTSS_48_001_EF403