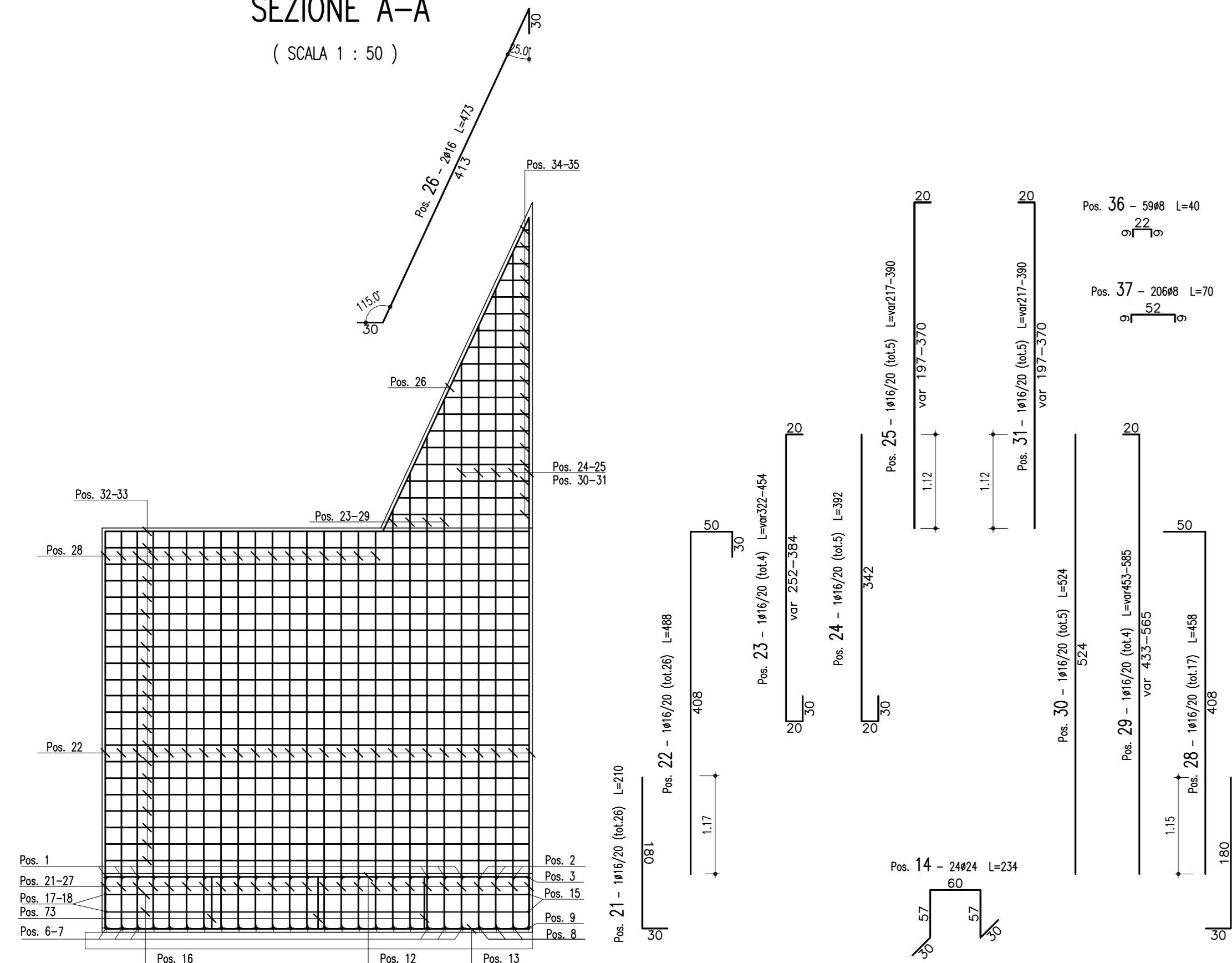
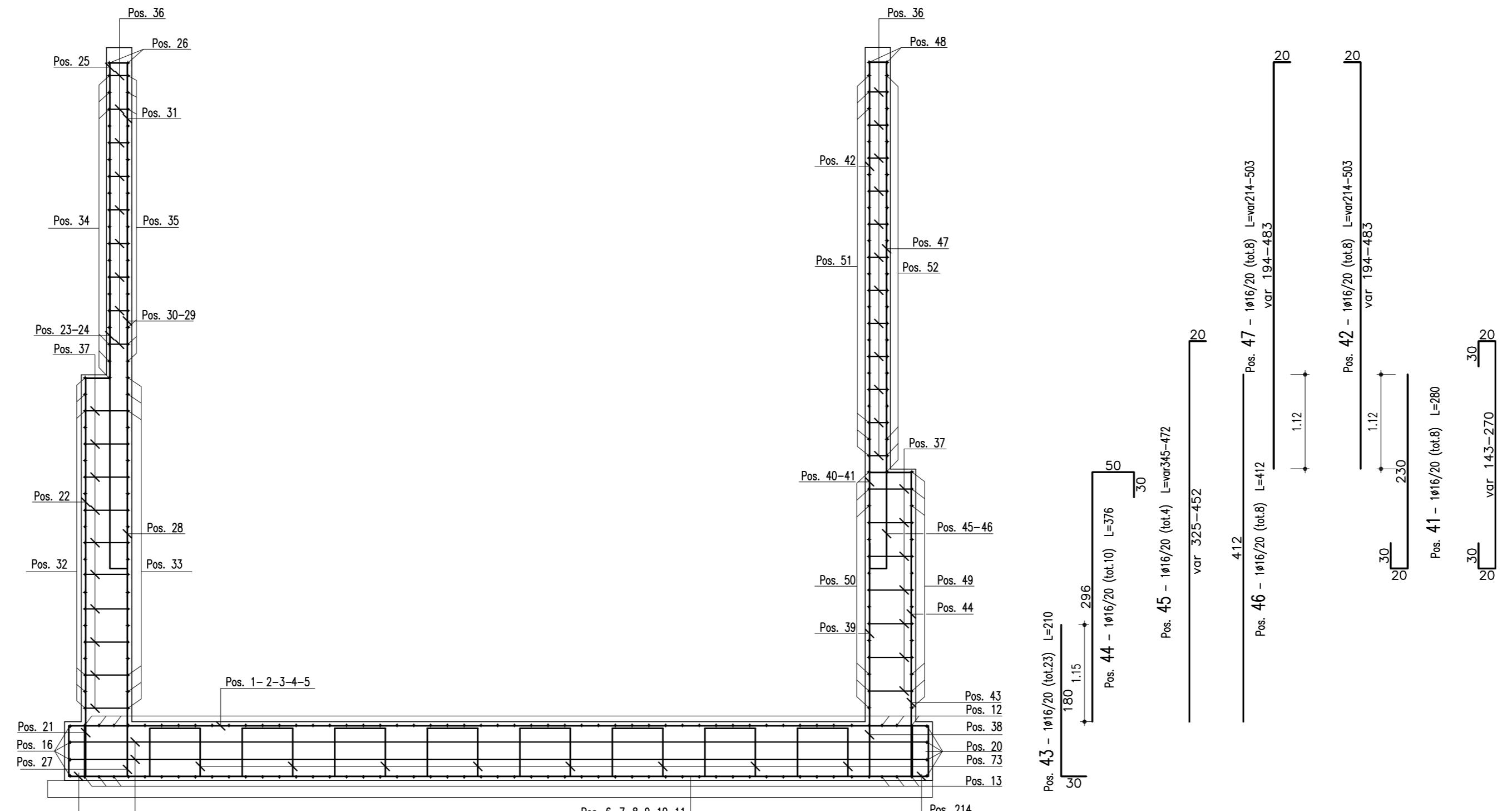


ARMATURA MURO TIPO 1

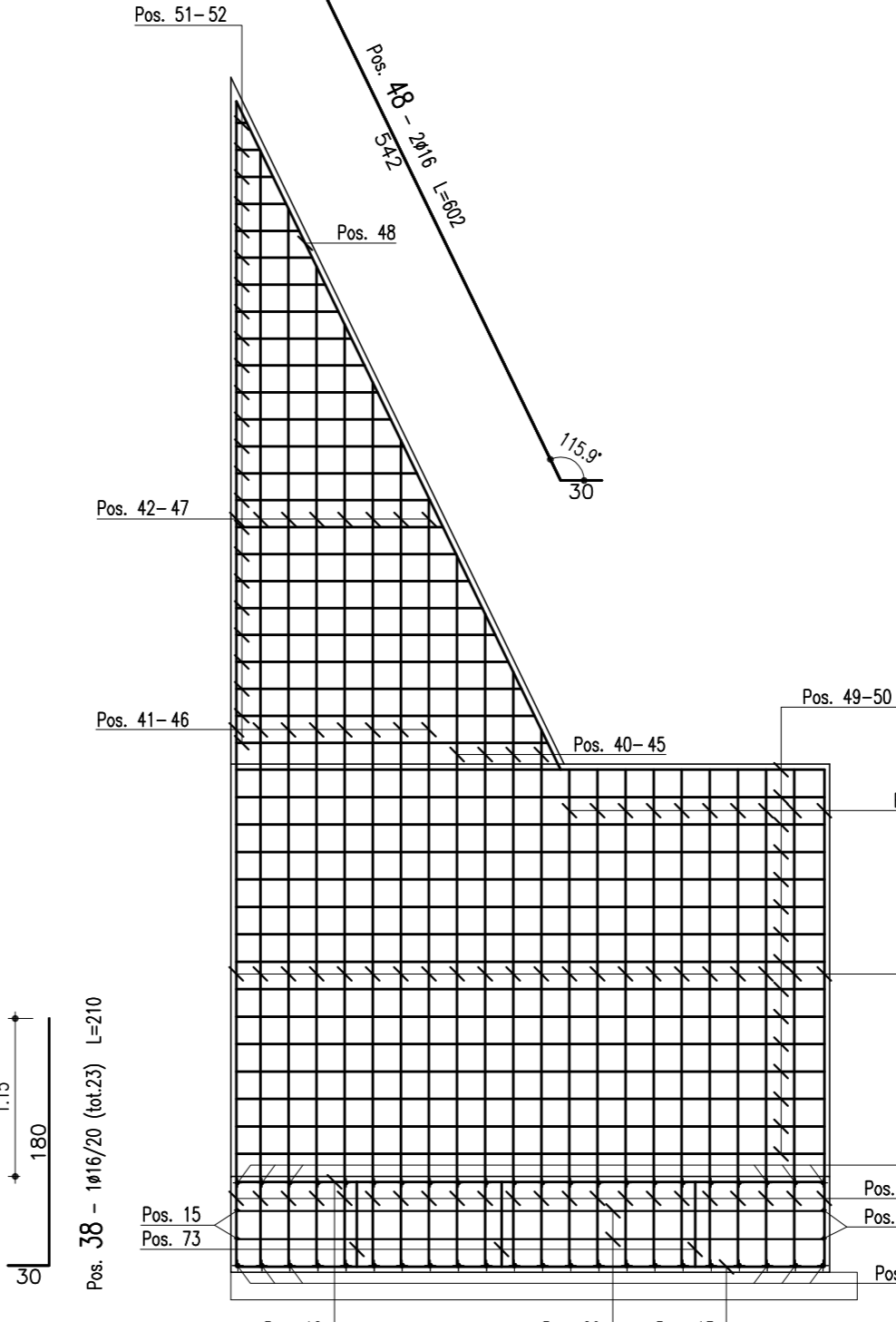
SEZIONE A-A  
(SCALA 1 : 50)



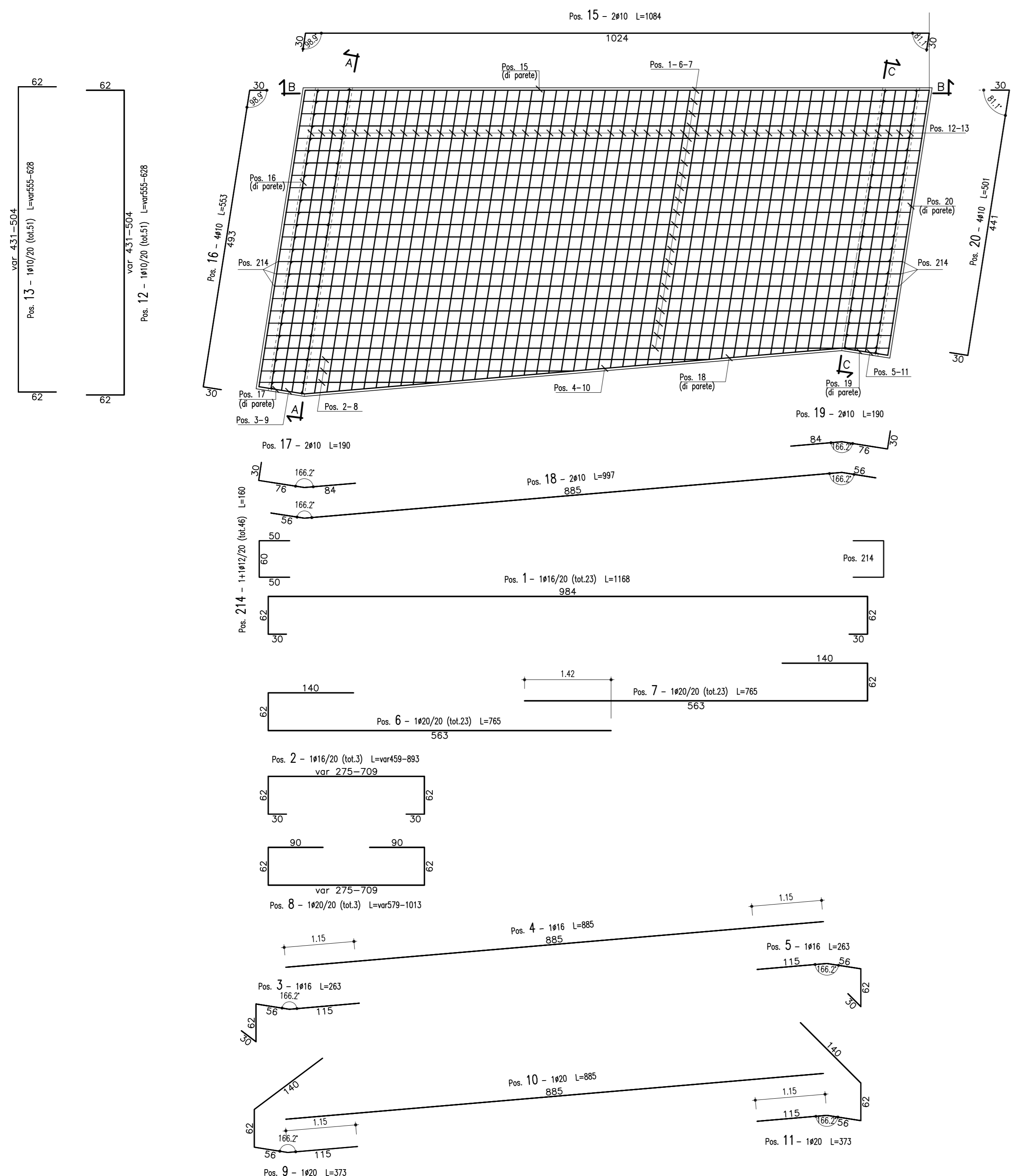
SEZIONE B-B  
(SCALA 1 : 50)



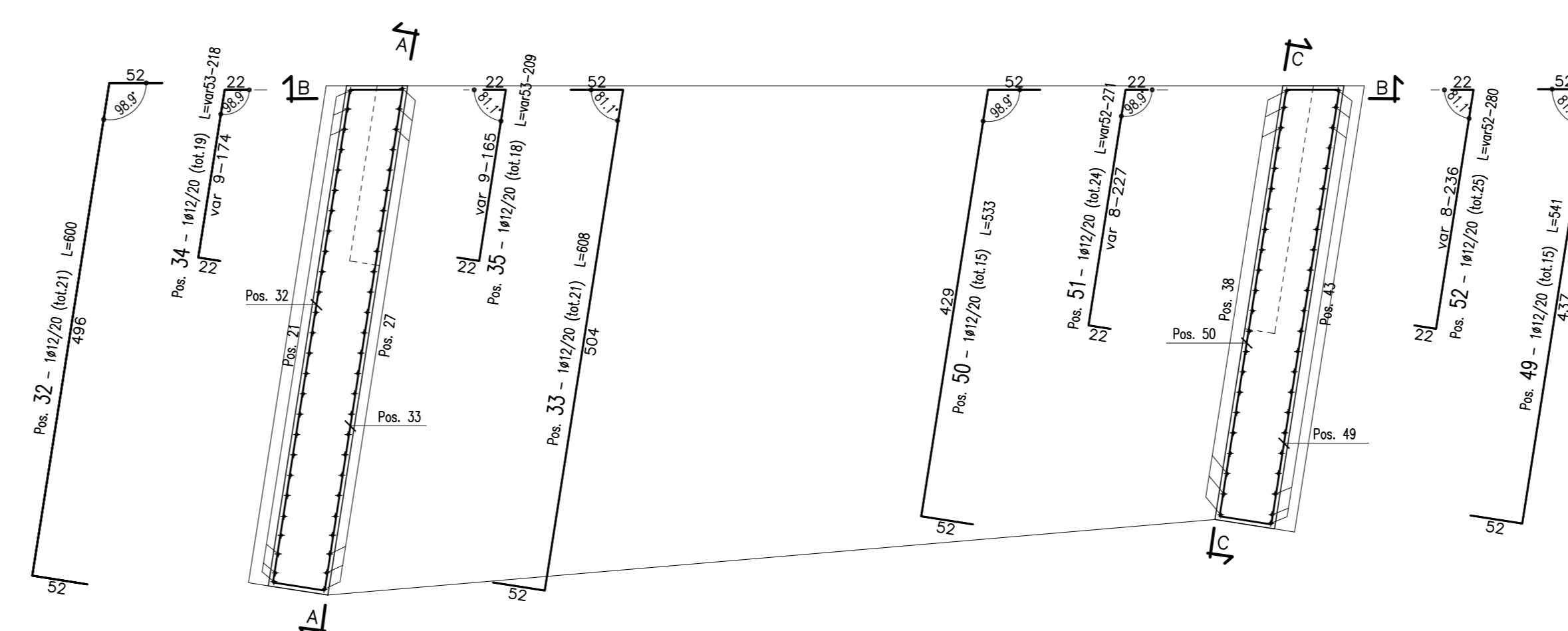
SEZIONE C-C  
(SCALA 1 : 50)



PIANTA FONDAZIONI  
(SCALA 1 : 50)



PIANTA ELEVAZIONI  
(SCALA 1 : 50)



CONGLOMERATO CEMENTIZIO ORDINARIO				
Elemento Strutturale	Copertura minima (cm)	Classi di resistenza (MPa)	Classi di esposizione	Classi di consistenza
C/S DI PULIZIA E INTERRAMENTO	-	C12/15	-	-
FONDAZIONE ED ELEVAZIONE	5.0	C28/35	XA1	S3 - S4

ARMATURE PER C.A.	
ACCIAIO AD AGERENZA MIGLIORATA CONTROLLATO IN STABILIMENTO AVANTE LE SEGUENTI CARATTERISTICHE:	
-	R450C
-	( $f_y/f_{yk}$ ) $\leq$ 1,25
-	( $f_t/f_{tk}$ ) $\geq$ 1,15
f <sub>yk</sub> = Tensione caratteristica di snervamento nominale	
f <sub>t</sub> = Tensione caratteristica di snervamento	
f <sub>t</sub> = Tensione caratteristica di rottura	

PRIMA POSIZIONE: 1  
ULTIMA POSIZIONE: 52+214



**PA 12/09**  
CORRIDOIO PLURIMODALE TIRRENICO - NORD EUROPA  
ITINERARIO AGRIGENTO - CALTANISSETTA - A19  
S.S. N° 640 "DI PORTO EMPEDOCLE"  
AMMODERNAMENTO E ADEGUAMENTO ALLA CAT. B DEL D.M. 5.11.2001  
Dal km 44+000 allo svincolo con l'A19

**PROGETTO ESECUTIVO**

Contratto Generale: 

**OPERE SUGLI SVINCOLI**  
SVINCOLO SERRADIFALCO - SOTTOVIA 1.1  
Armatura muri sottovia - Muro tipo 1 (Tav. 1 di 4)

Codice Unico Progetto (CUP) : F91B0900070001  
Codice Elaborato: PA12\_09 - E 1 | 3 | 6 | S | V | 2 | 0 | 1 | S | T | 0 | 1 | 6 | B | B | 0 | 1 | 4 | B

REV.	DATA	DESCRIZIONE	REDATTO	VERIFICATO	APPROVATO	AUTORIZZATO

Il Progettista:  Il Consulente per la sicurezza in fase di progetto:  Il Coordinatore per la sicurezza in fase di progetto:  Il Direttore dei lavori: 