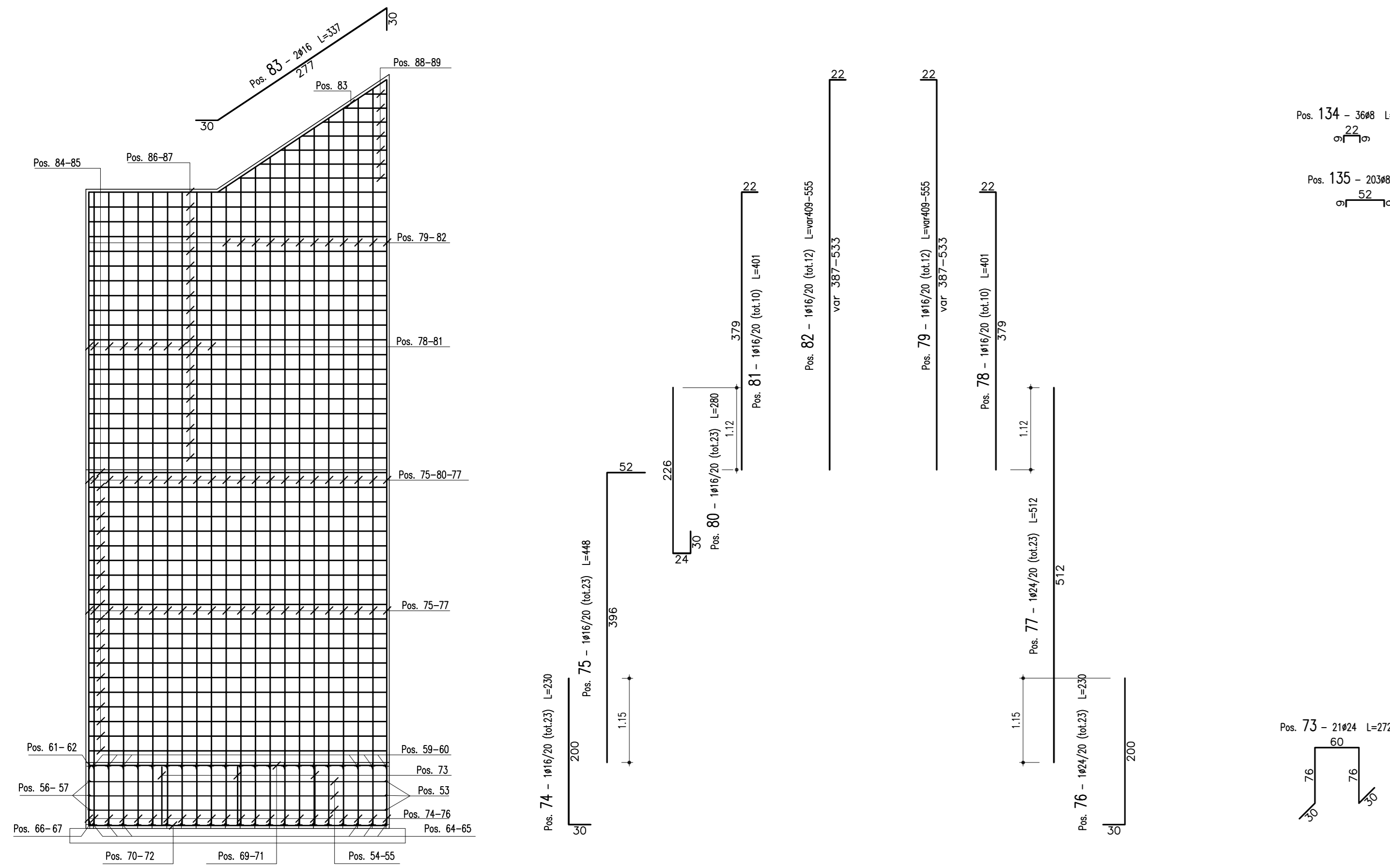
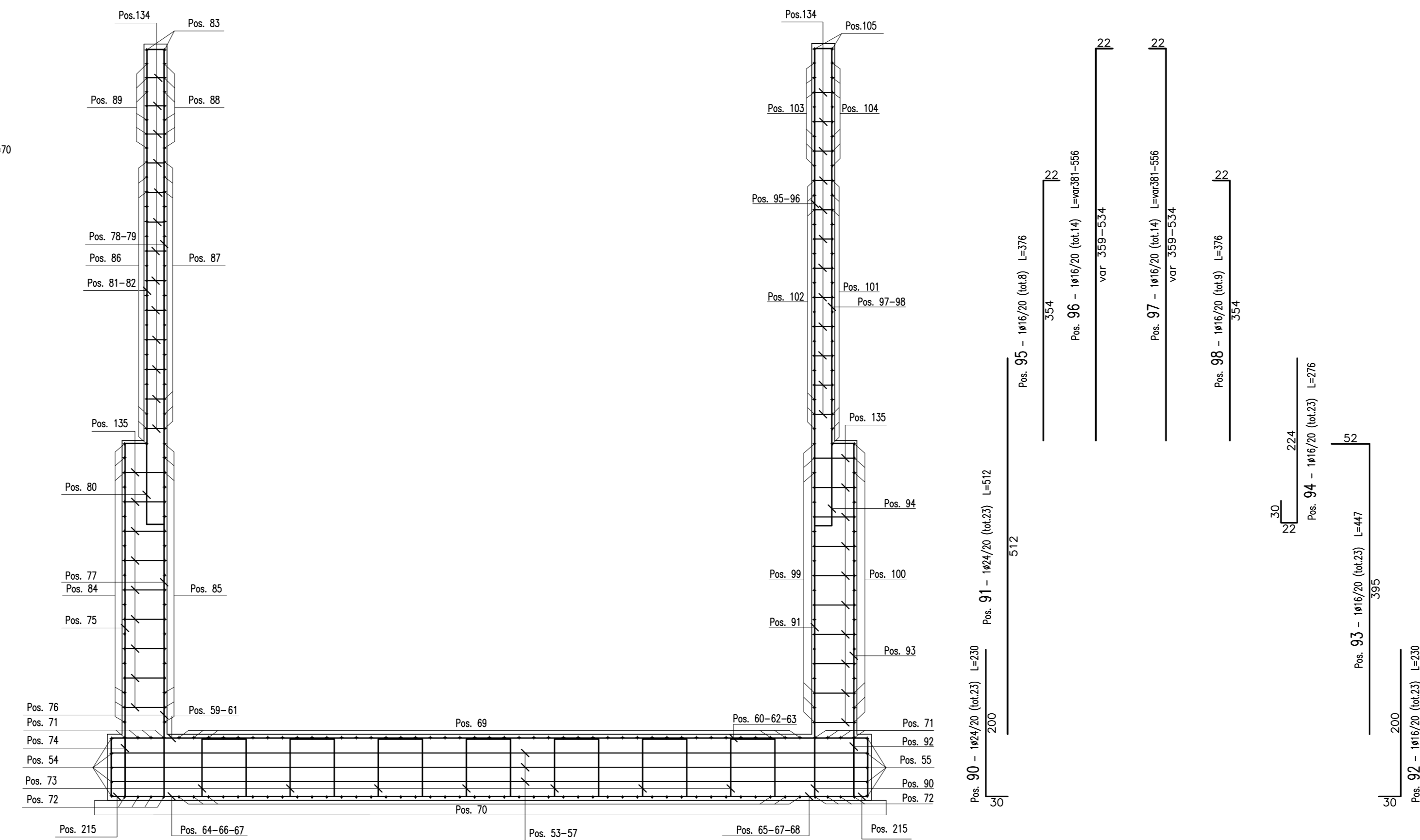


ARMATURA MURO TIPO 2

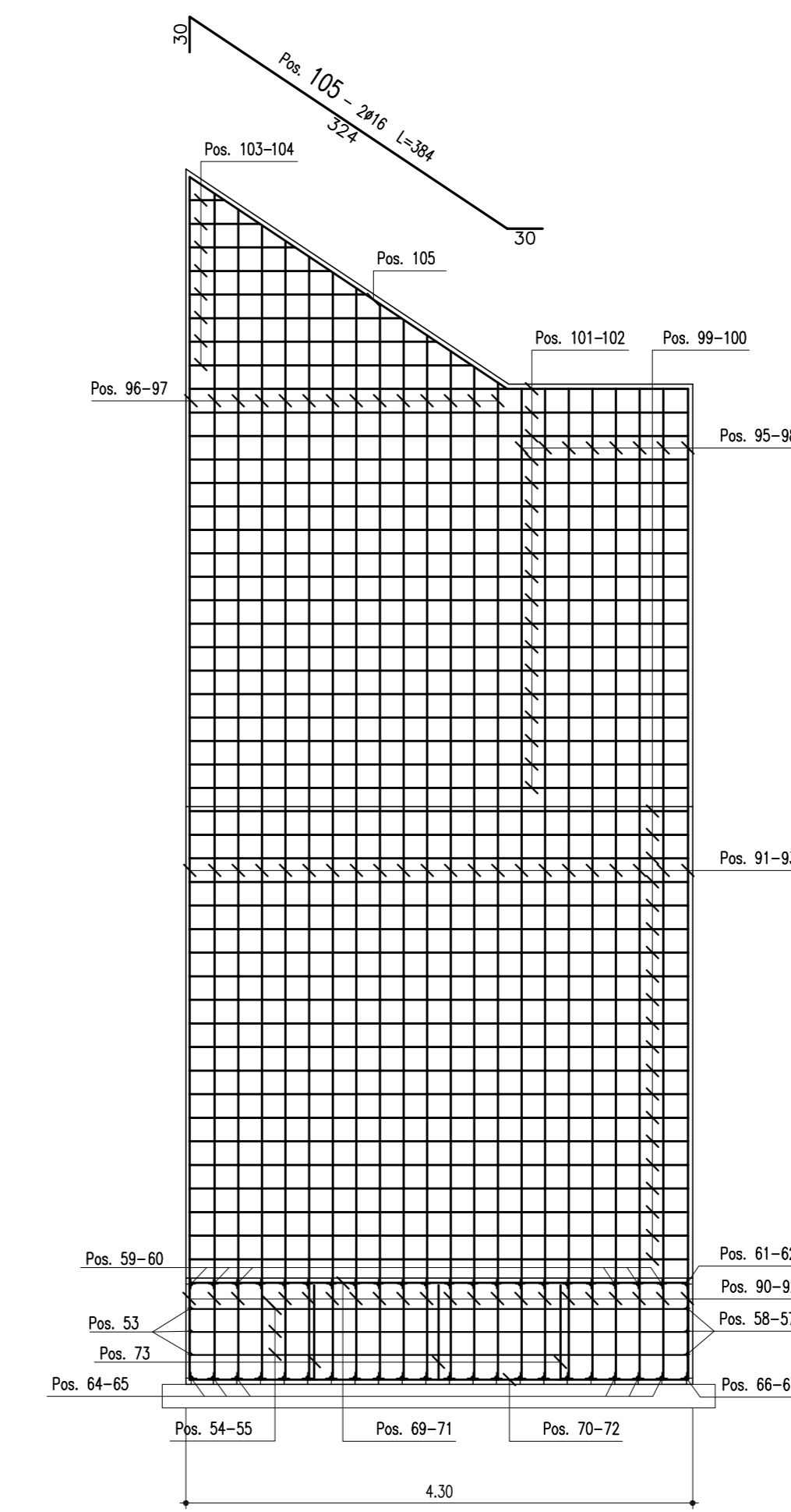
SEZIONE A-A  
(SCALA 1 : 50)



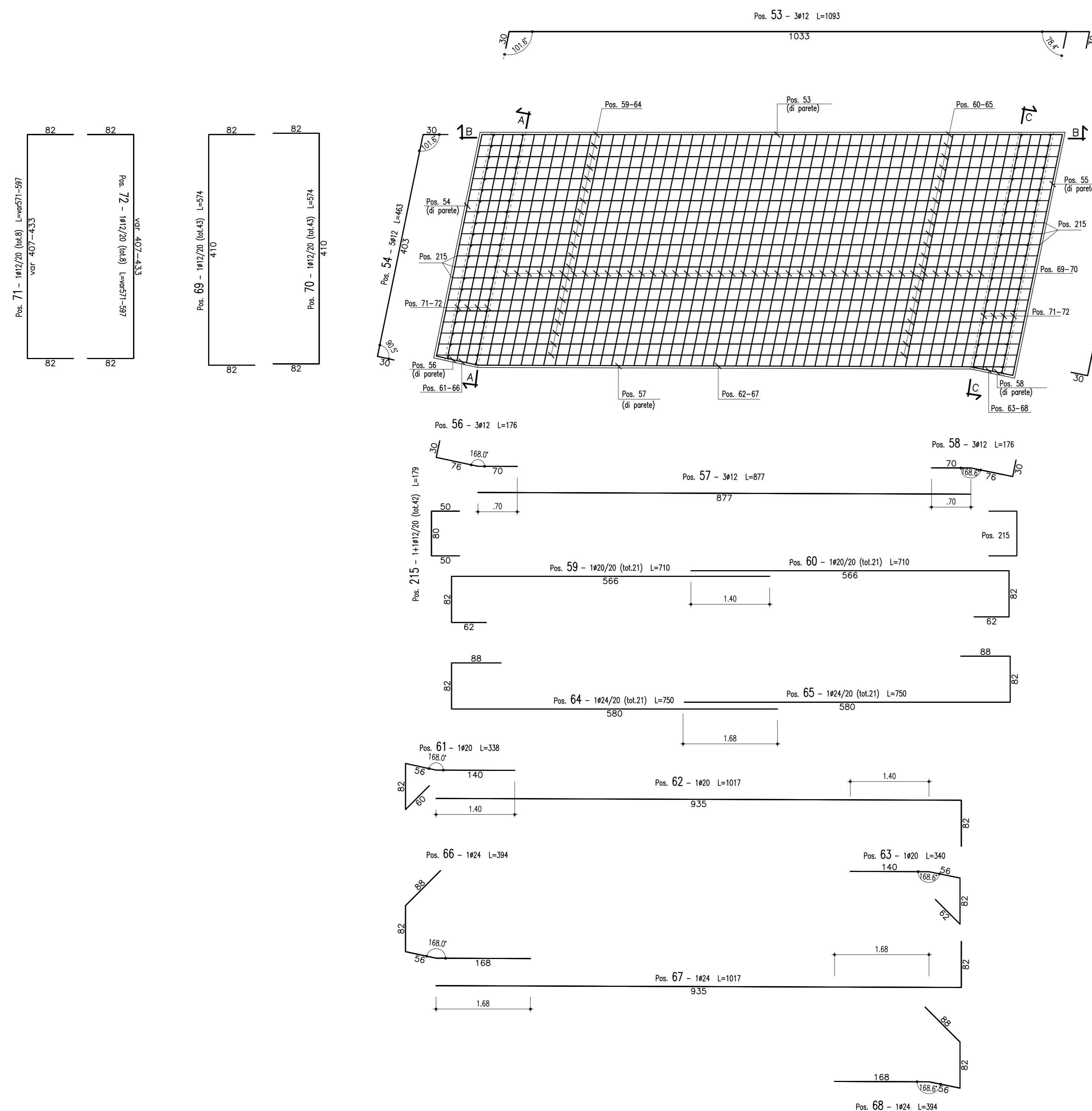
SEZIONE B-B  
(SCALA 1 : 50)



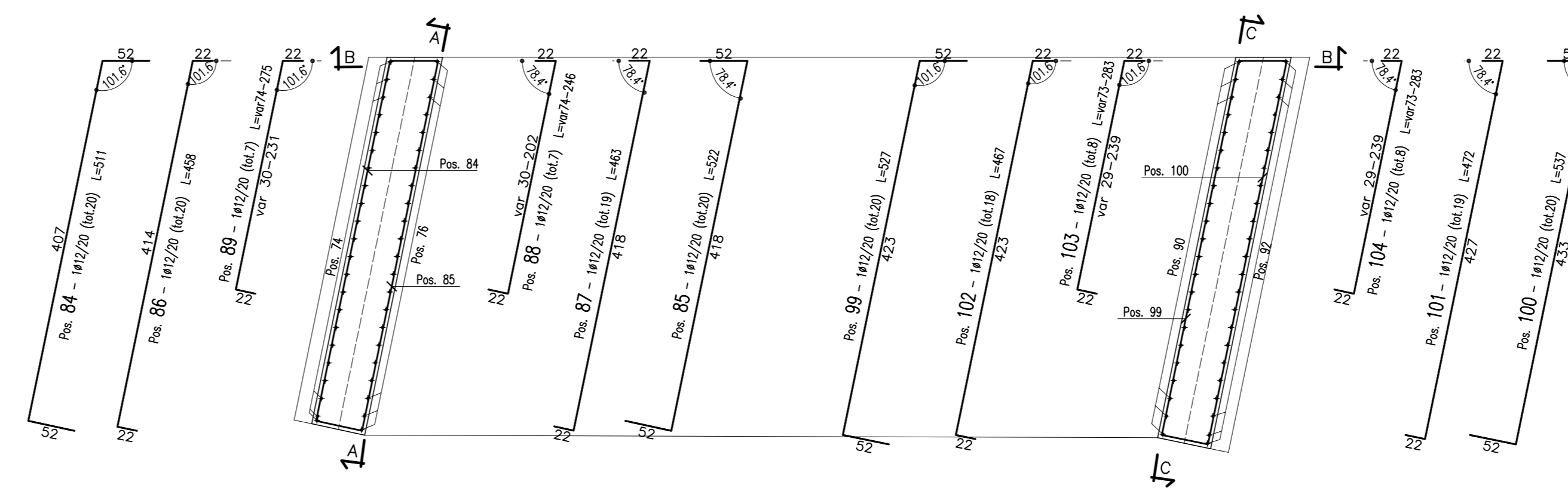
SEZIONE C-C  
(SCALA 1 : 50)



PIANTA FONDAZIONI  
(SCALA 1 : 50)



PIANTA ELEVAZIONI  
(SCALA 1 : 50)



PRIMA POSIZIONE: 53  
ULTIMA POSIZIONE: 135+215  
POSIZIONI NON UTILIZZATE: 106-133

CONGLOMERATO CEMENTIZIO ORDINARIO				
Elemento Strutturale	Copri ferro minima (cm)	Classi di resistenza (MPa)	Classi di esposizione	Classi di consistenza
C/S DI PULIZIA E LUNELLAMENTO	-	C12/15	-	-
FONDAZIONE ED ELEVAZIONE	5.0	C28/35	XA1	S3 - S4

ARMATURE PER C.A.	
ACCIAIO AD AGERENZA MIGLIORATA CONTROLLATO IN STABILIMENTO AVANTE	
LE SEGUENTI CARATTERISTICHE:	
-	R450C
-	(f <sub>y</sub> /N/mm <sup>2</sup> ) ≤ 1,25
-	(f <sub>yk</sub> /N/mm <sup>2</sup> ) ≥ 1,15
f <sub>yk</sub> = Tensione caratteristica di snervamento	
f <sub>tk</sub> = Tensione caratteristica di snervamento	
f <sub>tk</sub> = Tensione caratteristica di rottura	

**ANAS S.p.A.**  
DIREZIONE CENTRALE PROGRAMMAZIONE PROGETTAZIONE

**PA 12/09**  
CORRIDOIO PLURIMODALE TIRRENICO - NORD EUROPA  
ITINERARIO AGRIGENTO - CALTANISSETTA - A19  
S.S. N° 640 "DI PORTO EMPEDOCLE"  
AMMODERNAMENTO E ADEGUAMENTO ALLA CAT. B DEL D.M. 5.11.2001  
Dal km 44+000 allo svincolo con l'A19

**PROGETTO ESECUTIVO**

Contratto Generale: **Empedocle**

**OPERE SUGLI SVINCOLI**  
SVINCOLO SERRADIFALCO - SOTTOVIA 1.1  
Armatura muri sottovia - Muro tipo 2 (Tav. 2 di 4)

Codice Unico Progetto (CUP) : F91B0900070001  
Codice Elaborato: PA12\_09 - E 1 3 6 | S V 2 0 1 | S T 0 1 6 | B B 0 1 5 | B

REV.	DATA	DESCRIZIONE	REDATTO	VERIFICATO	APPROVATO	AUTORIZZATO
A	04/06/2011	EMMISSIONE	L. BOCCINI	A. TURSO	M. LITI	P. PAGLINI
B	04/06/2011		L. BOCCINI	A. TURSO	M. LITI	P. PAGLINI

Il Progettista: **ING. LUCA MENTENI**  
Il Consulente Tecnico di Progetto: **ING. MAURIZIO MAURIZIO**  
Il Coordinatore per la sicurezza in fase di progetto: **ING. ROSSANO VITTORE**  
Il Direttore dei lavori: **ING. PEPPINO MARASCO**