





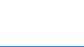

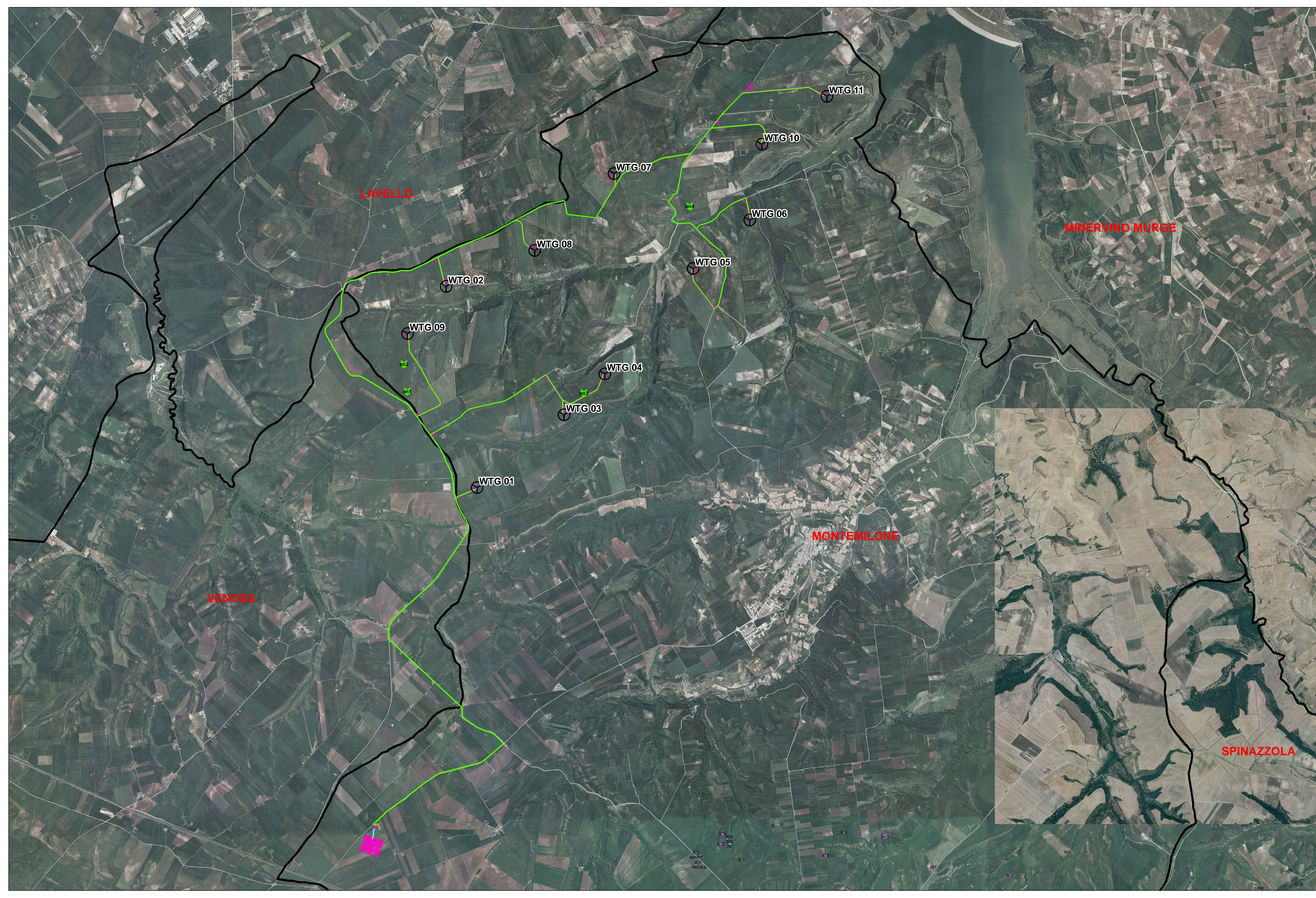


**A4.2 - Carta delle anomalie**  
scala 1:20000

-  Anomalie
-  WTG GAUDIANO
-  CAVIDOTTO MT
-  CAVO AT
-  STRADE DEFINITIVE
-  STRADE CANTIERE
-  CABINA 30\_150
-  SE Terna-Montemilone



 REGIONE BASILICATA	 COMUNE DI MONTEMILONE	 COMUNE DI VENOSA	 Provincia Potenza		
<p><b>PROGETTO DEFINITIVO RELATIVO ALLA REALIZZAZIONE DI UN IMPIANTO EOLICO COSTITUITO DA 11 AEROGENERATORI E DALLE RELATIVE OPERE DI CONNESSIONE ALLA R.T.N. Impianto "GAUDIANO" potenza complessiva 72,6 MW</b></p>					
CARTA DELLE ANOMALIE			ELABORATO <b>A 4.2</b>		
PROPONENTE:  <b>Nausicaa srl</b> Via Tadino 52 - 20124 MILANO P.I. 11052930960 postmaster@pec.nausicaa-srl.it		PROGETTO E SIA:  <b>TECH</b> SOCIETA' DI INGEGNERIA E ARCHITETTURA Via S. Giovanni 4 - 75012 SPINAZZOLA (MT) C.F.P. n. 61/238810/77 - REA n. 45000 Ab. n. 1/2290/1			
CONSULENZA: Soc. Coop. AUTOKTON Via S. Giovanni 4 - 75012 SPINAZZOLA (MT) C.F.P. n. 61/238810/77 - REA n. 45000 Ab. n. 1/2290/1					
0	FEB 2021	B.B.	A.A. - O.T.	A.A. - O.T.	Progetto definitivo
EM /REV.	DATA	REDATTO	VERIFICATO	APPROVATO	DESCRIZIONE