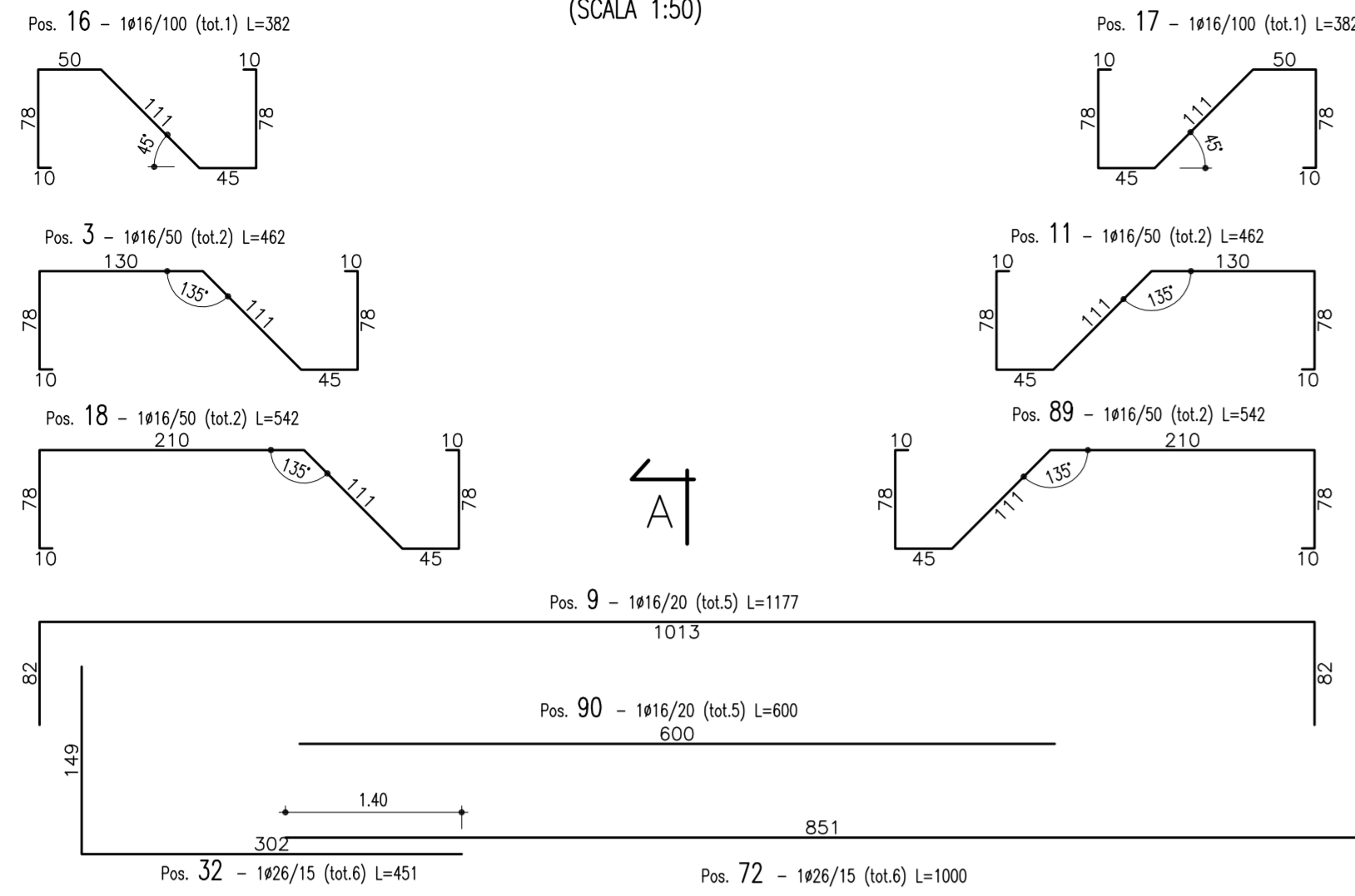
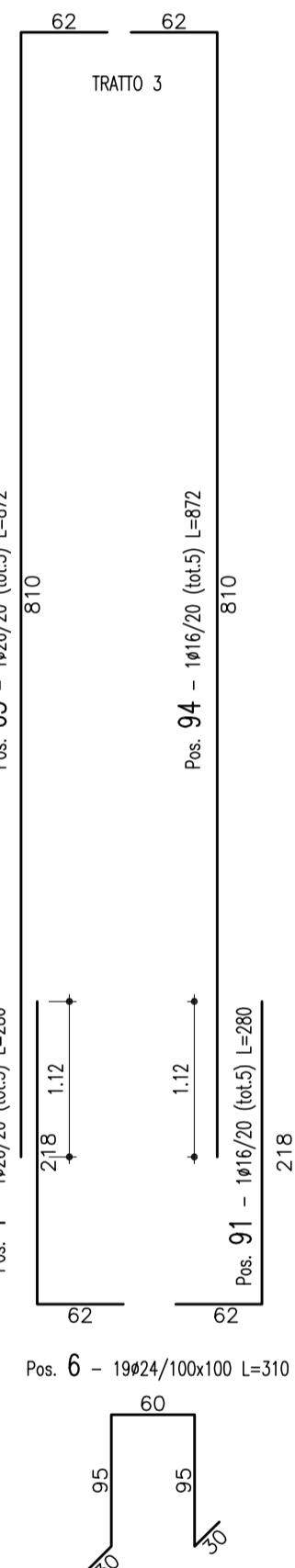


SEZIONE TRASVERSALE TRATTO 3

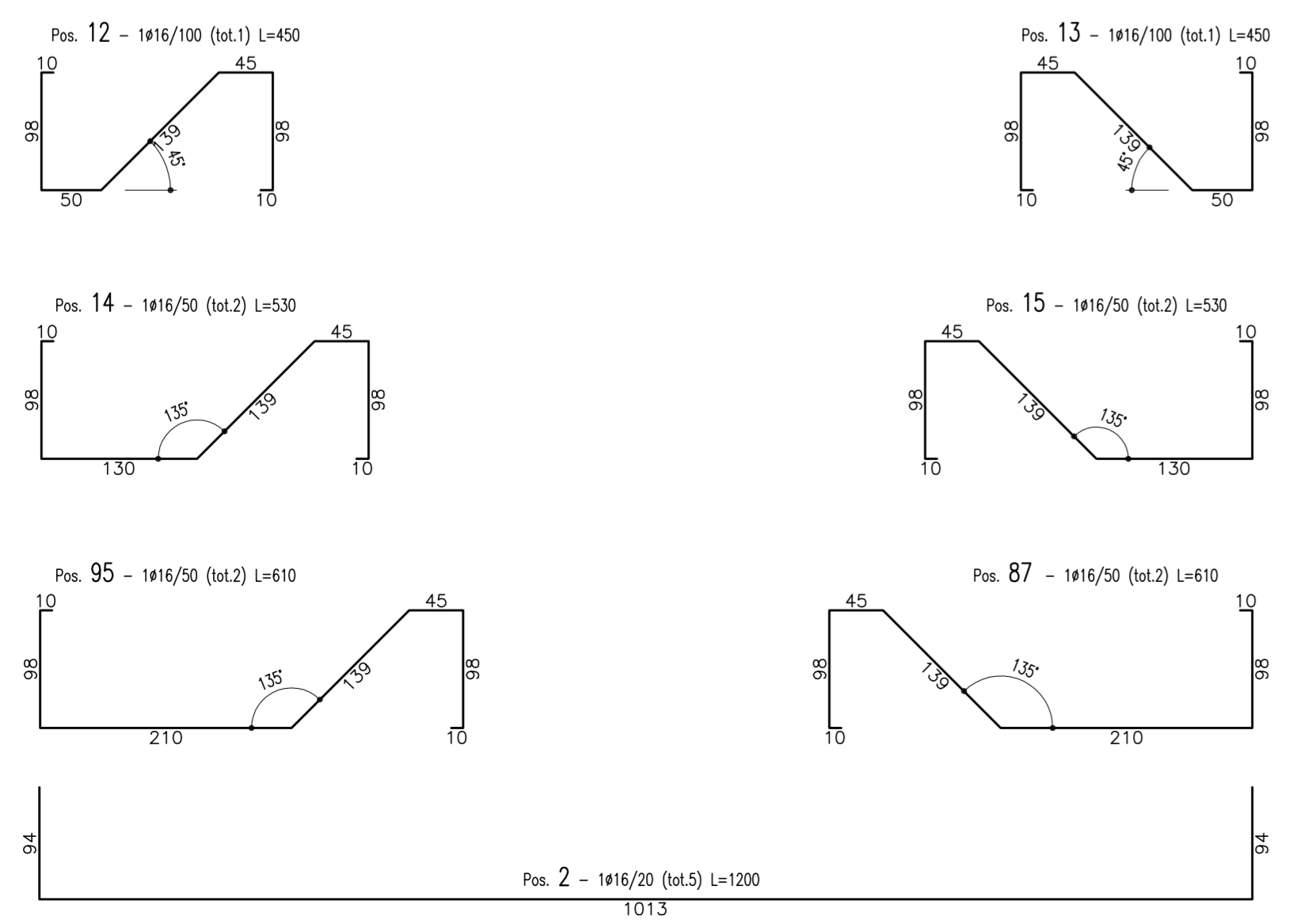
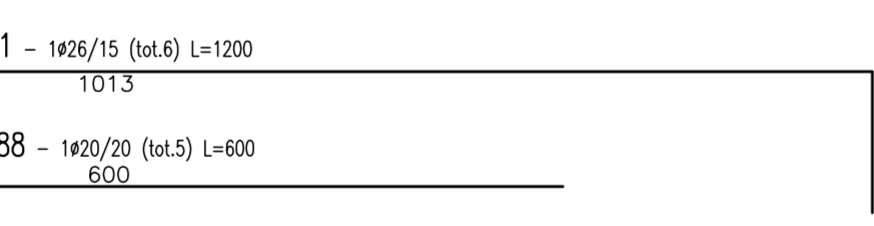
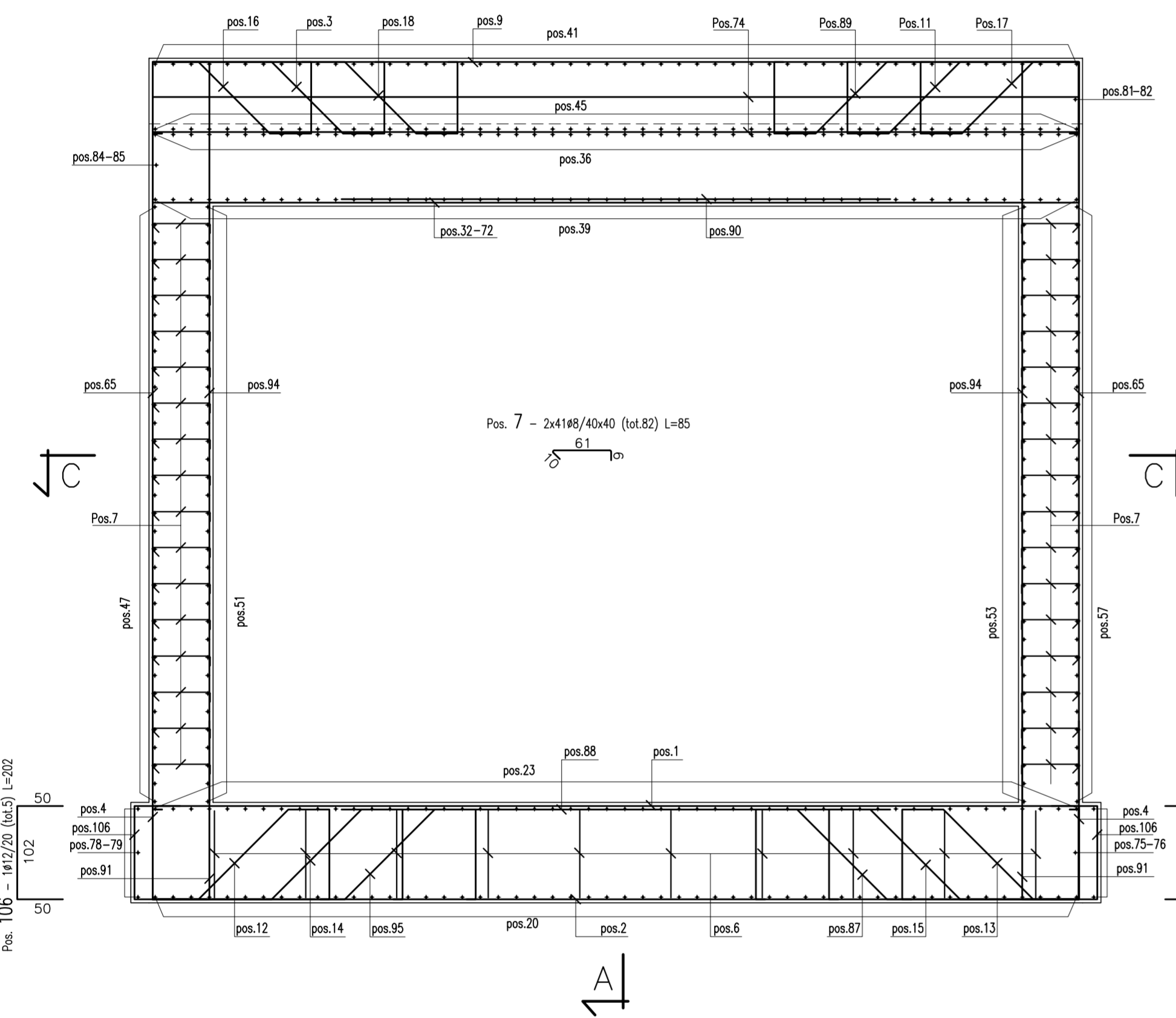
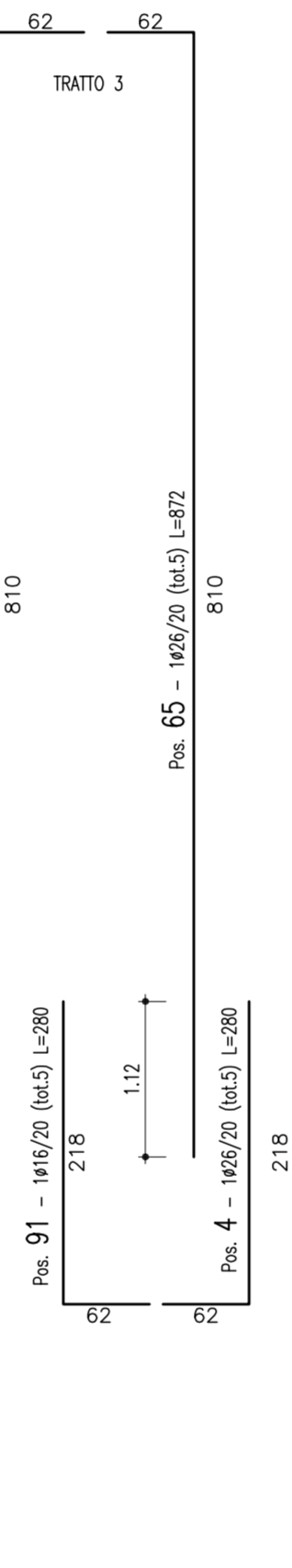
(SCALA 1:50)



SINISTRA

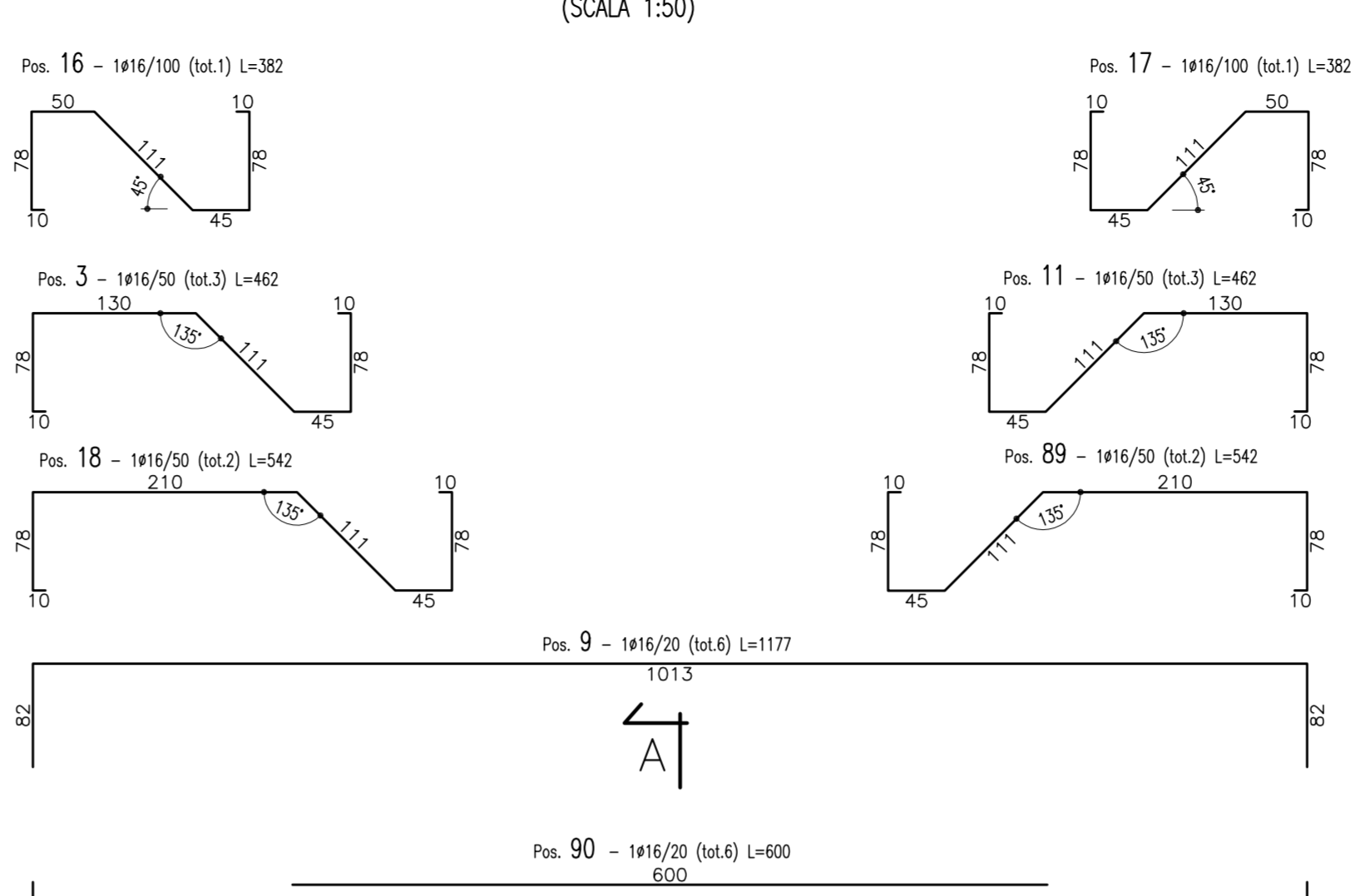


DESTRA

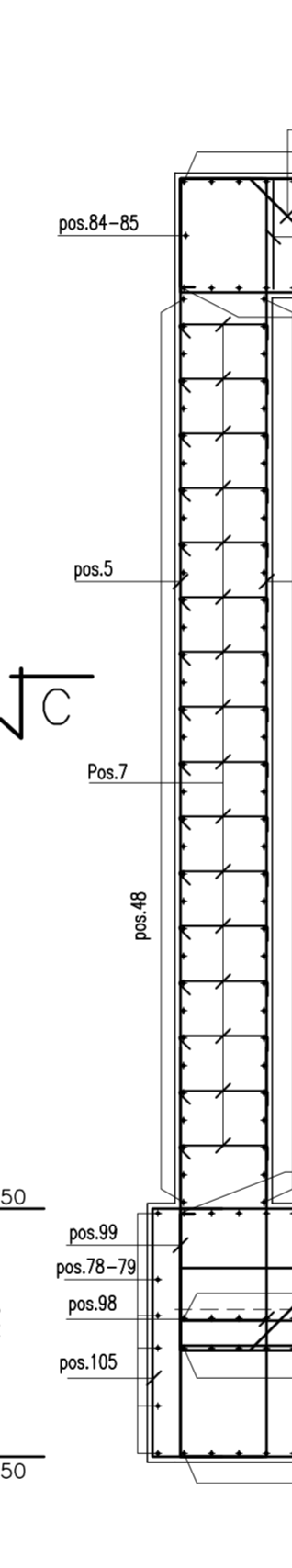


SEZIONE TRASVERSALE TRATTO 4

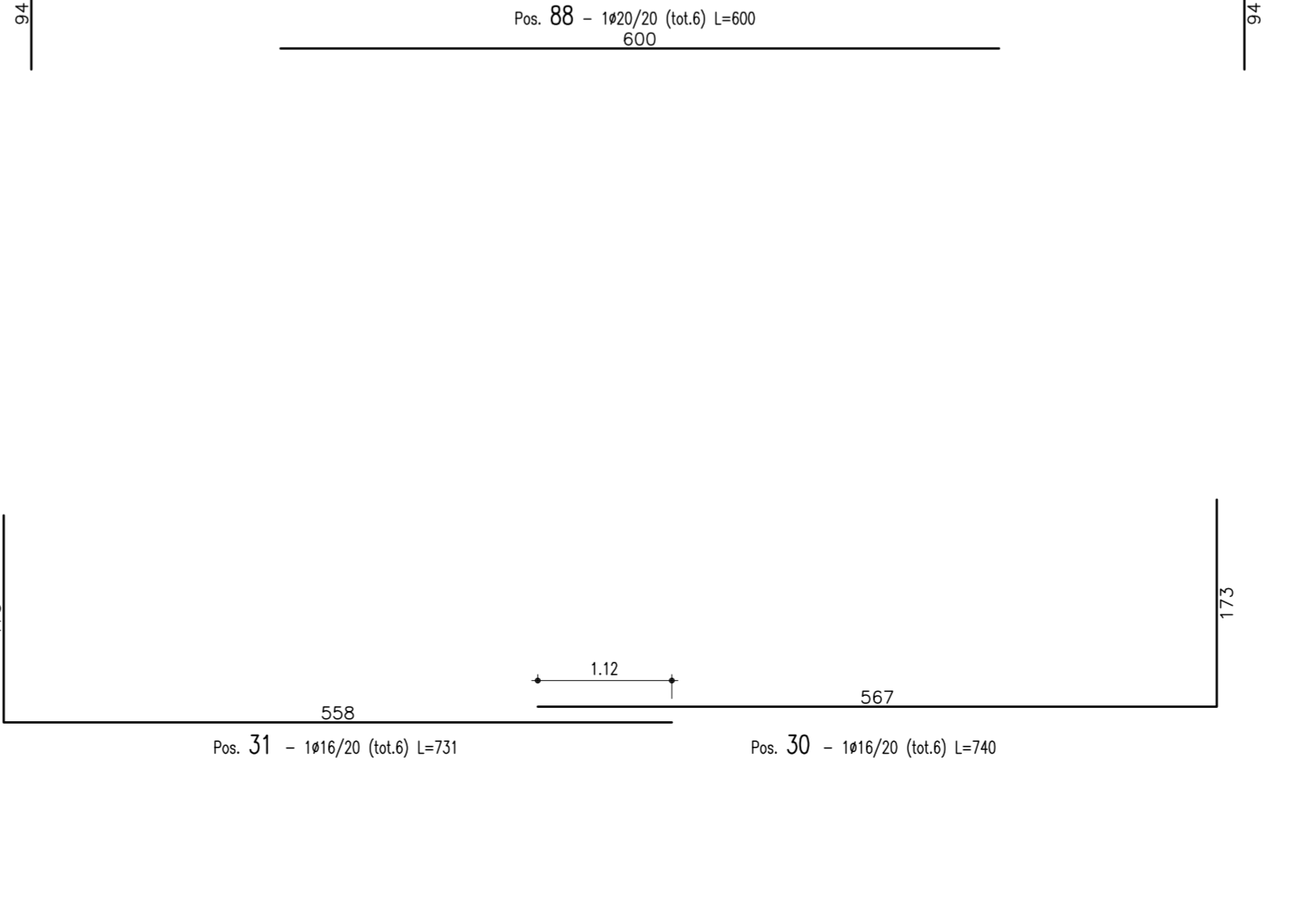
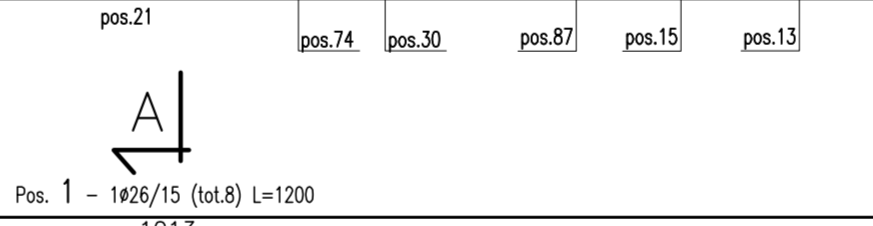
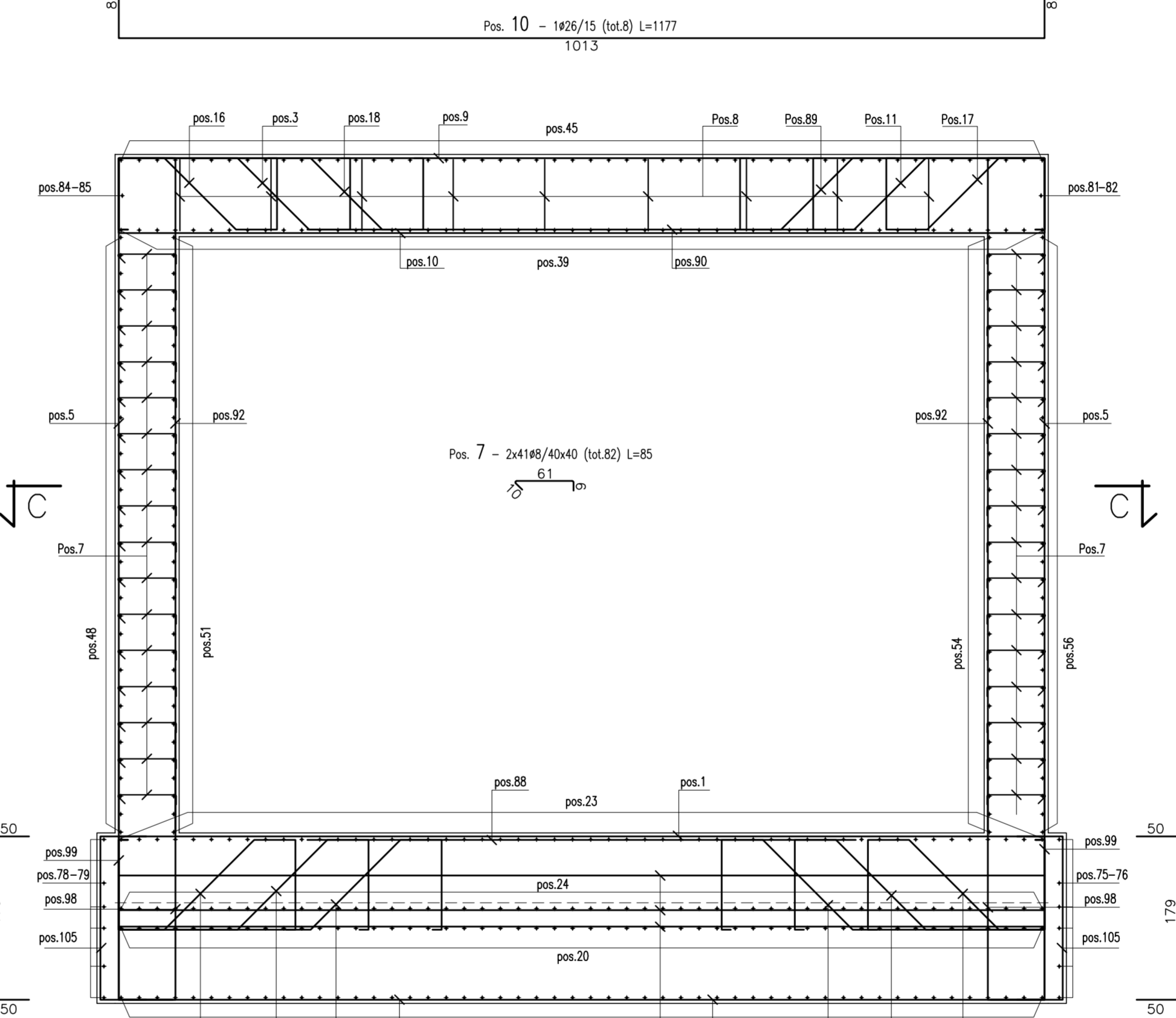
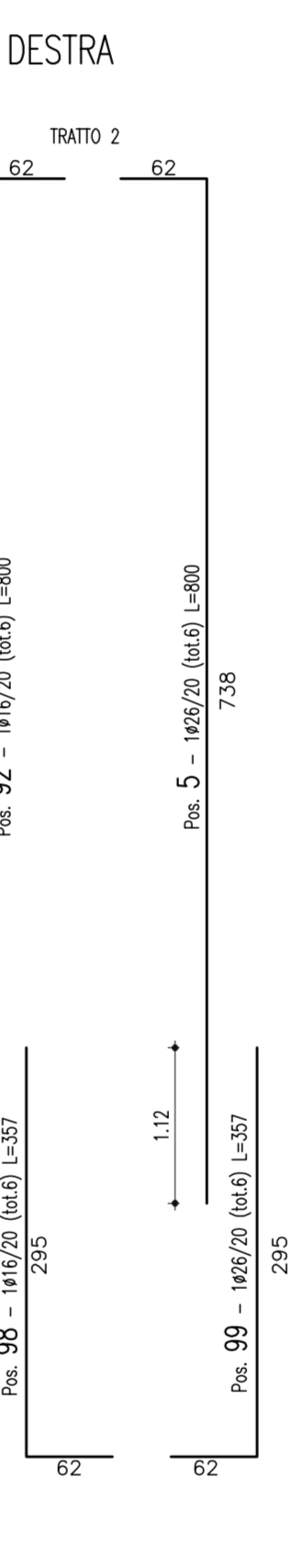
(SCALA 1:50)



SINISTRA



DESTRA



CONGLOMERATO CEMENTIZIO ORDINARIO				
Elemento Strutturale	Copriero minimo (cm)	Classi di resistenza (MPa)	Classi di esposizione	Classi di consistenza
CLS DI PULIZIA E LIVELLAMENTO	-	C12/15	-	-
FONDAZIONE ED ELEVAZIONE	5.0	C28/35	XA1	S3 - S4

ARMATURE PER C.A.

ACCIAIO AD ADERENZA MIGLIORATA CONTROLLATO IN STABILIMENTO AVENTE LE SEGUENTI CARATTERISTICHE:

- B450C
- $(f_y/f_{ynom})k \leq 1.25$
- $(f_t/f_{tk})k \geq 1.15$

f_{ynom} = Tensione caratteristica di snervamento nominale
 f_{yk} = Tensione caratteristica di snervamento
 f_{tk} = Tensione caratteristica di rottura



PA 12/09
 CORRIDOIO PLURIMODALE TIRRENICO - NORD EUROPA
 ITINERARIO AGRIGENTO - CALTANISSETTA - A19
 S.S. N° 640 "DI PORTO EMPEDOCLE"
 AMMODERNAMENTO E ADEGUAMENTO ALLA CAT. B DEL D.M. 5.11.2001
 Dal km 44+000 allo svincolo con l'A19

PROGETTO ESECUTIVO



OPERE SUGLI SVINCOLI
 SVINCOLO SERRADIFALCO - SOTTOVIA 1.1
 Armatura Sottovia: Sezione trasversale - Tratto 3, 4

Codice Unico Progetto (CUP) : F91B09000070001						
Codice Elaborato: PA12_09 - E 136SV201ST01AWB009B						
REV.	DATA	DESCRIZIONE	REDDATTO	VERIFICATO	APPROVATO	AUTORIZZATO
B	10 ottobre 2011	Rif. Istruttoria prot. CDG-0141142-P del 19/10/11	LBOCCUNI	R.CAPOCCHI	M. LITI	P. PAGLINI
A	4 aprile 2011	EMISSIONE	LBOCCUNI	A.TURSO	M. LITI	P. PAGLINI

Il Progettista: **ING. LUCA ATTENHOLM**
 Il Consulente: **ING. MAURIZIO MAURIZIO**
 Il Coordinatore per la sicurezza in fase di progetto: **ING. ALESSANDRO SILVANO**
 Il Direttore dei lavori: **ING. TEPPINO MAZZA**

Ultima posizione : 108
 Posizioni mancanti: 25-26-28-29
 33-34-37-38-42-43-44-102