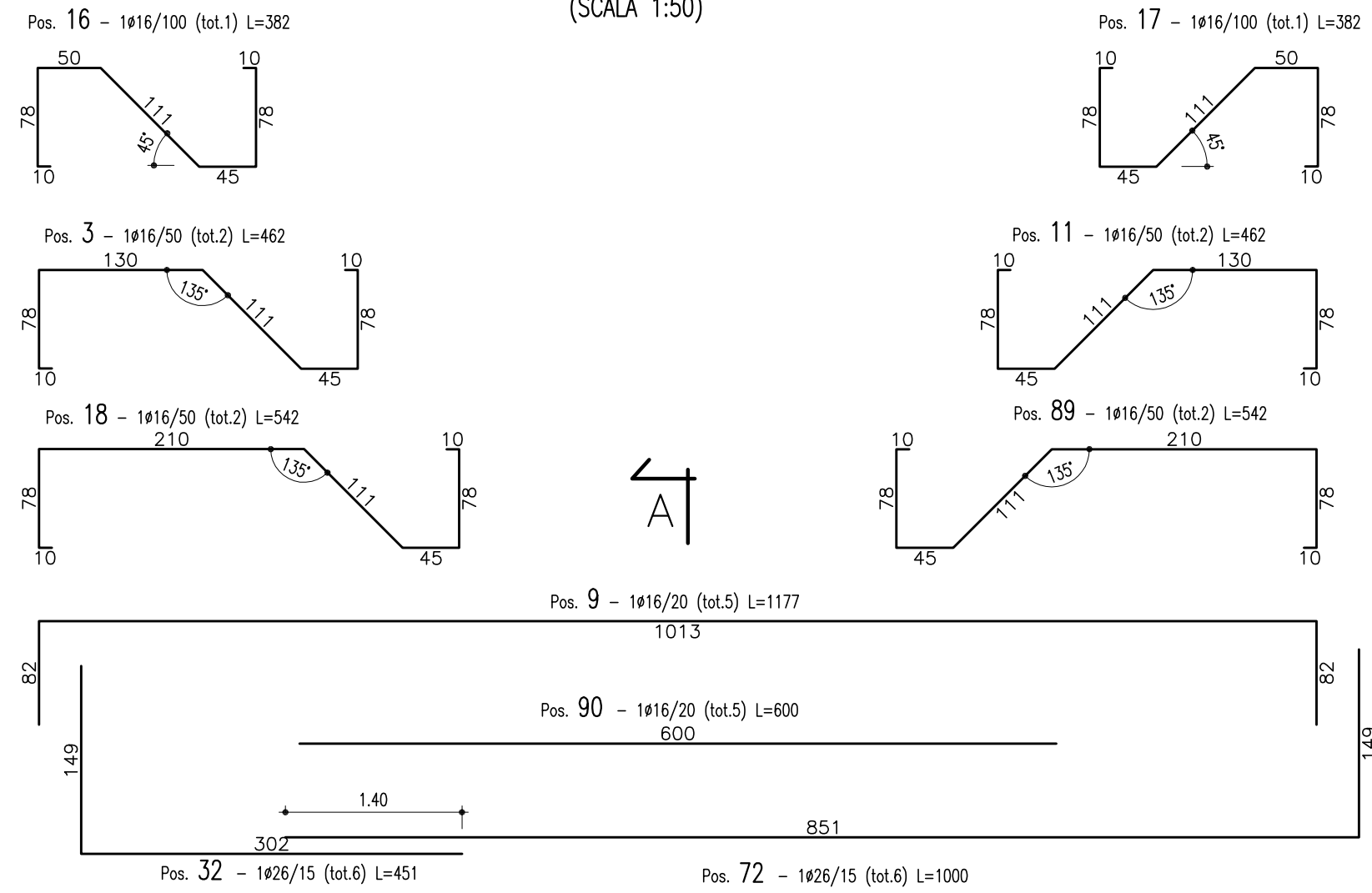


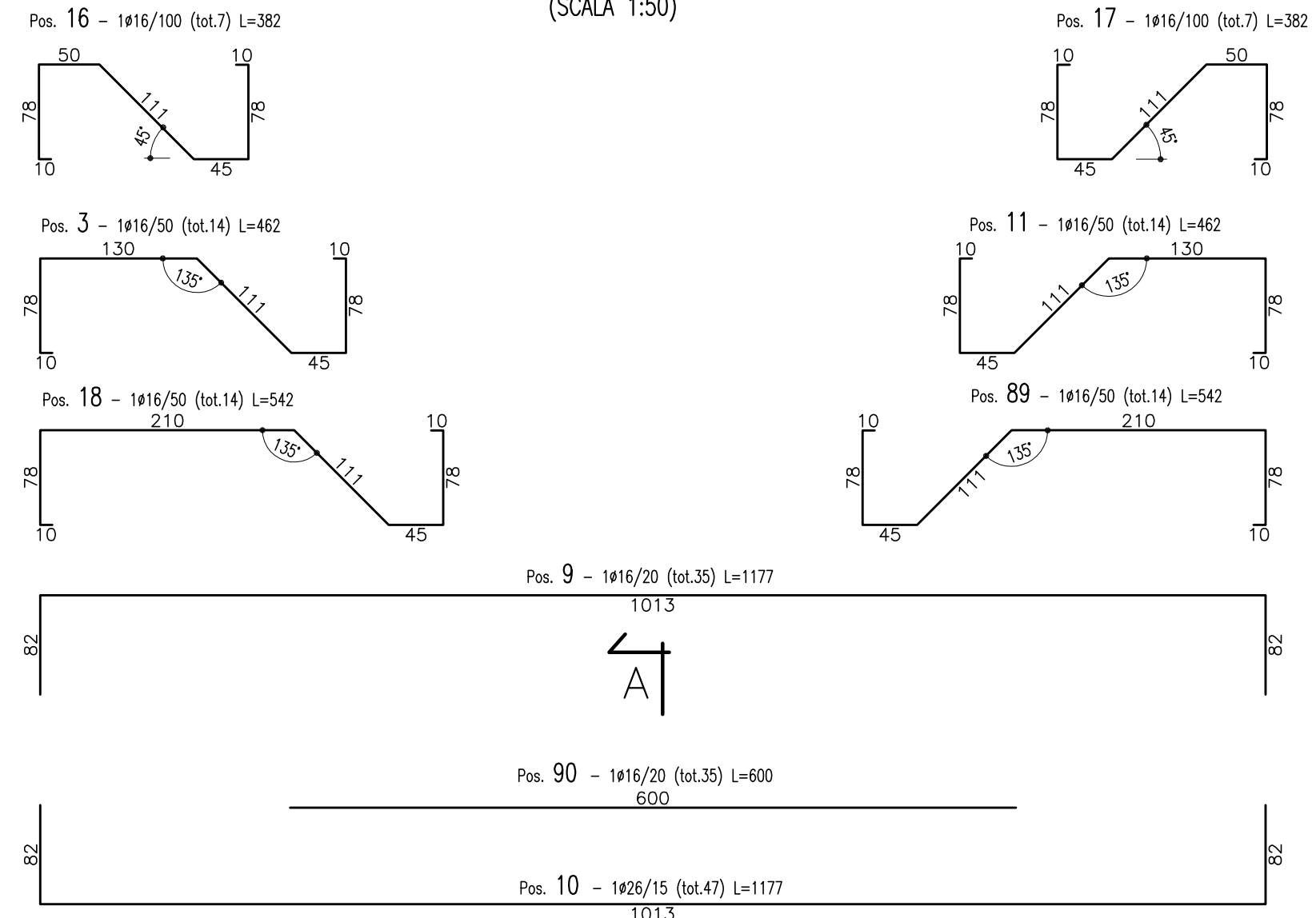
SEZIONE TRASVERSALE TRATTO 5

(SCALA 1:50)



SEZIONE TRASVERSALE TRATTO 6

(SCALA 1:50)

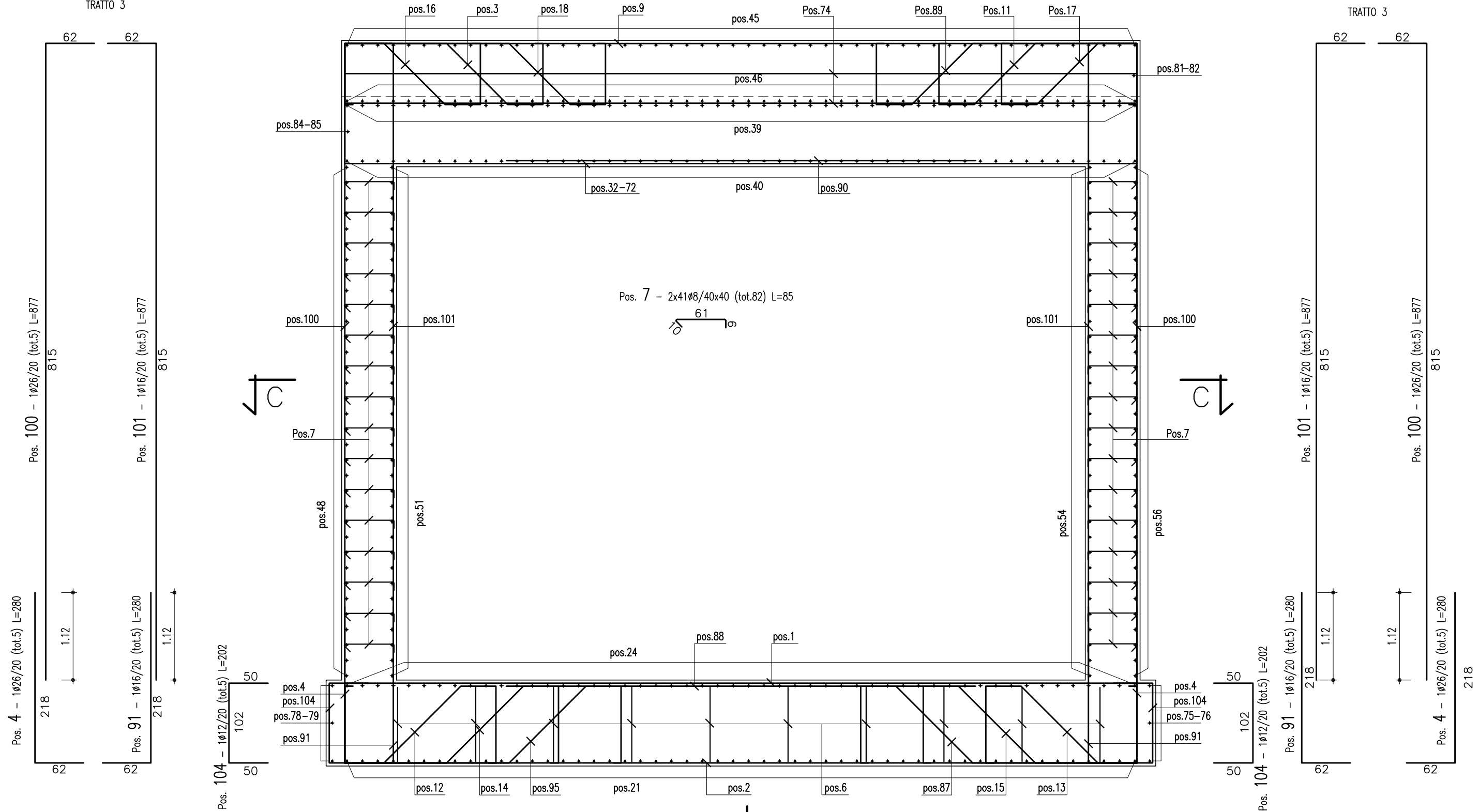


CONGLOMERATO CEMENTIZIO ORDINARIO				
Elemento Strutturale	Copriero minimo (cm)	Classi di resistenza (MPa)	Classi di esposizione	Classi di consistenza
CLS DI PULIZIA E LIVELLAMENTO	-	C12/15	-	-
FONDAZIONE ED ELEVAZIONE	5.0	C28/35	XA1	S3 - S4

ARMATURE PER C.A.	
ACCIAIO AD ADERENZA MIGLIORATA CONTROLLATO IN STABILIMENTO AVENTE LE SEGUENTI CARATTERISTICHE:	
-	B450C
-	$(f_y/f_{ynom})_k \leq 1.25$
-	$(f_t/f_{tk})_k \geq 1.15$
$f_{ynom}$	= Tensione caratteristica di snervamento nominale
$f_{yk}$	= Tensione caratteristica di snervamento
$f_{tk}$	= Tensione caratteristica di rottura

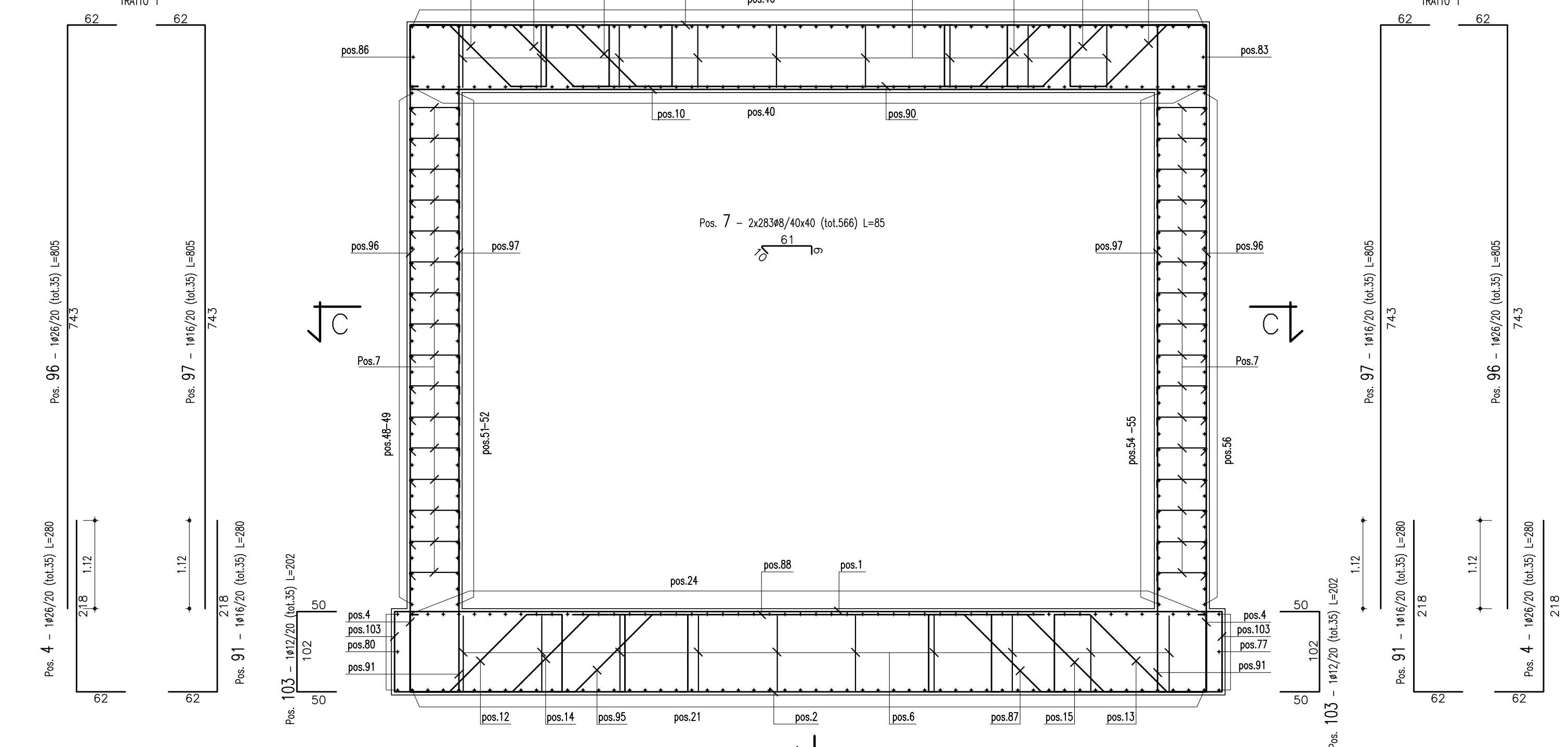
SINISTRA

DESTRA



SINISTRA

DESTRA



PA 12/09  
CORRIDOIO PLURIMODALE TIRRENICO - NORD EUROPA  
ITINERARIO AGRIGENTO - CALTANISSETTA - A19  
S.S. N° 640 "DI PORTO EMPEDOCLE"  
AMMODERNAMENTO E ADEGUAMENTO ALLA CAT. B DEL D.M. 5.11.2001  
Dal km 44+000 allo svincolo con l'A19

PROGETTO ESECUTIVO



OPERE SUGLI SVINCOLI  
SVINCOLO SERRADIFALCO - SOTTOVIA 1.1  
Armatura Sottovia: Sezione trasversale - Tratto 5, 6

Codice Unico Progetto (CUP) : F91B09000070001	
Codice Elaborato:	
PA12_09 - E	1 3 6   S V 2 0 1   S T 0 1   A   W B   0 1 0   B
Scale:	1:50
F	
D	
E	
C	
B	Ottobre 2011 Rif. Istruttoria prot. CDG-0141142-P del 19/10/11
A	Aprile 2011 EMISSIONE
REV.	DATA DESCRIZIONE REDATTO VERIFICATO APPROVATO AUTORIZZATO
Responsabile del procedimento: Ing. MAURIZIO CAPOCCHI	

Il Progettista: **ING. LUCA ATTENENGO**  
 Il Consulente: **ING. MAURIZIO CAPOCCHI**  
 Il Coordinatore per la sicurezza in fase di progetto: **ING. ALESSANDRO SILVANO**  
 Il Direttore dei lavori: **ING. PEPPINO MARASCO**

Ultima posizione : 108  
 Posizioni mancanti : 25-26-28-29  
 33-34-37-38-42-43-44-102