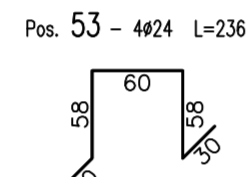
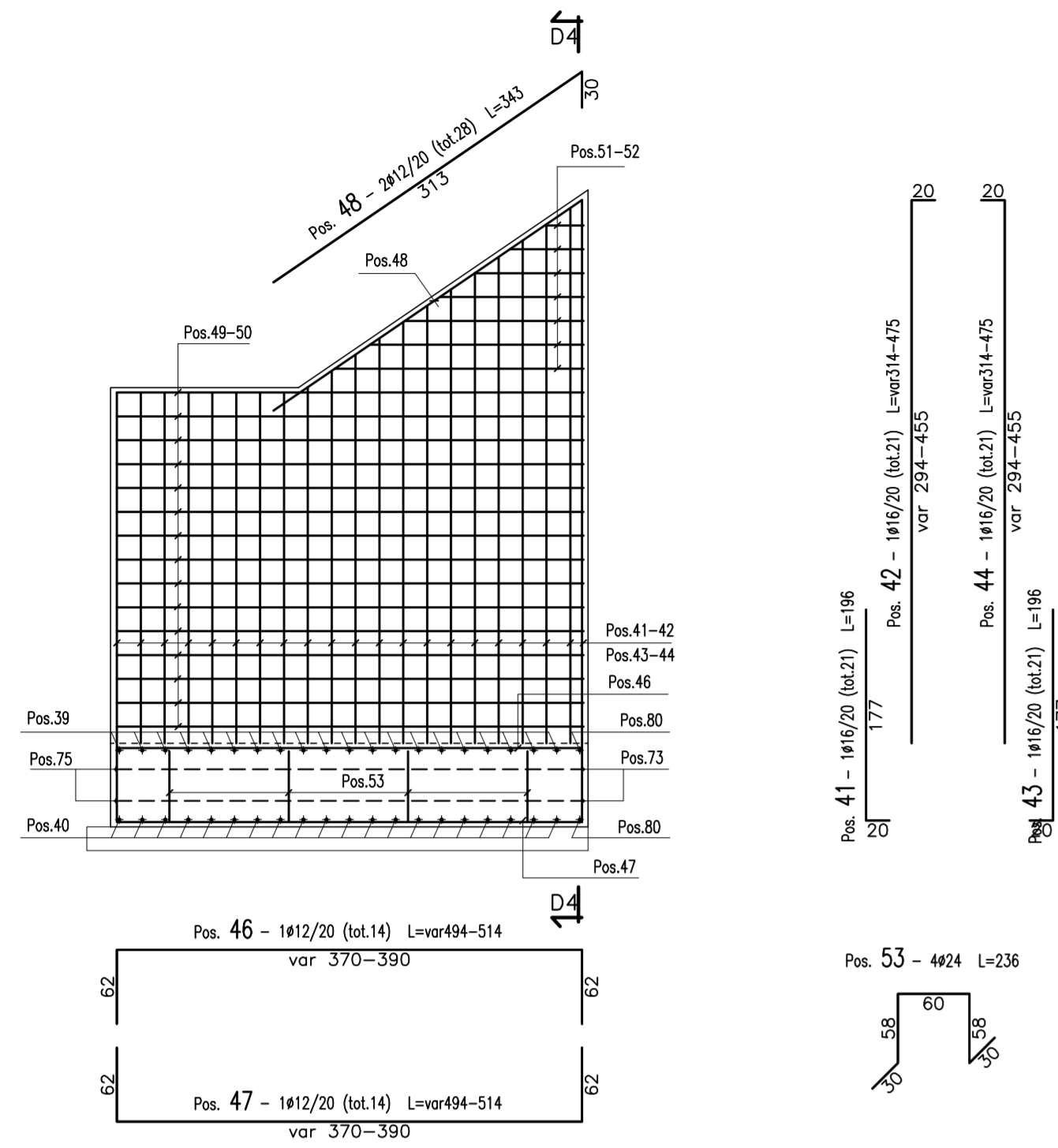
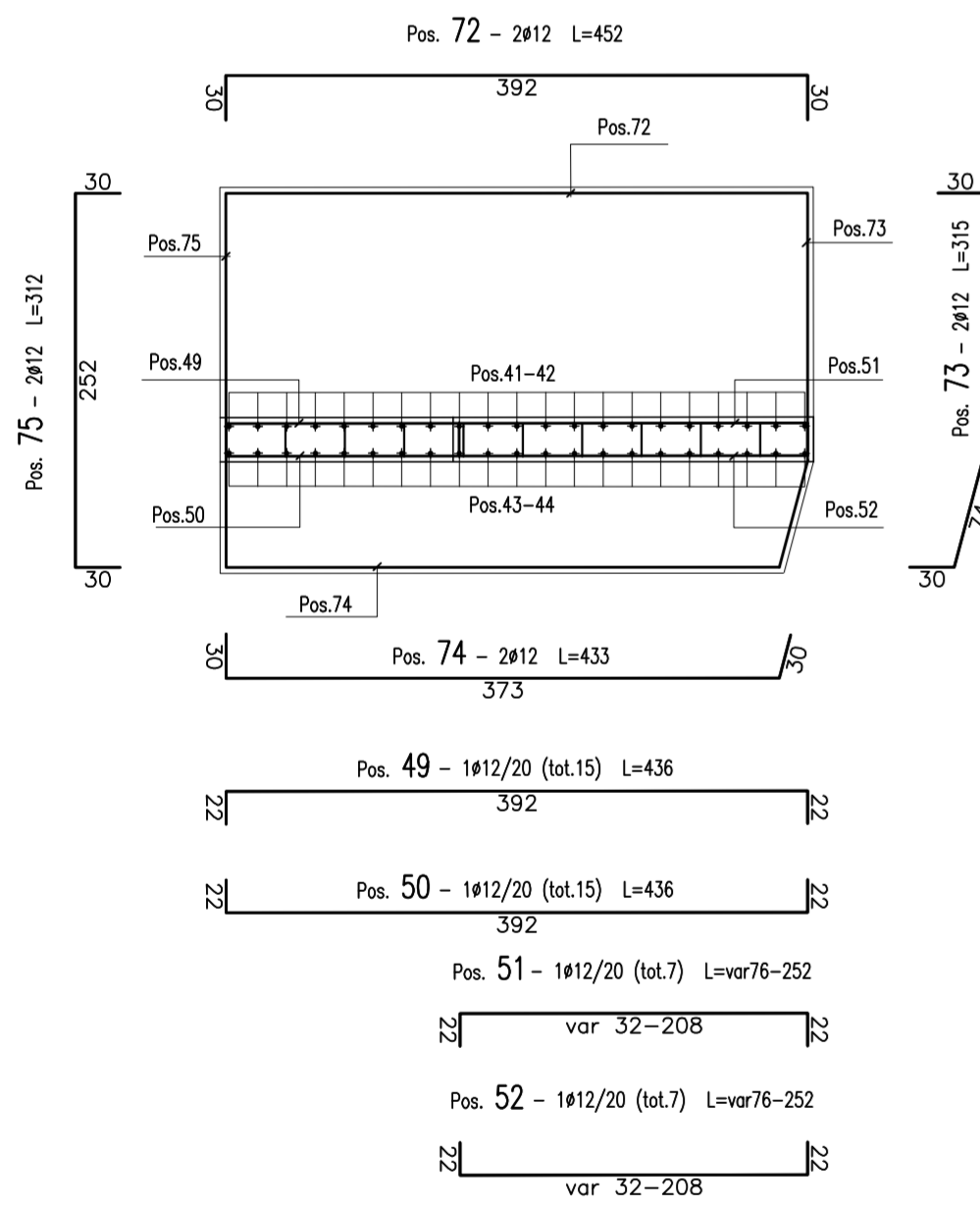


ARMATURA MURO TIPO 1

SEZIONE D4-D4
(SCALA 1 : 50)

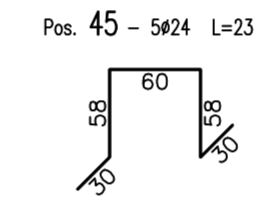
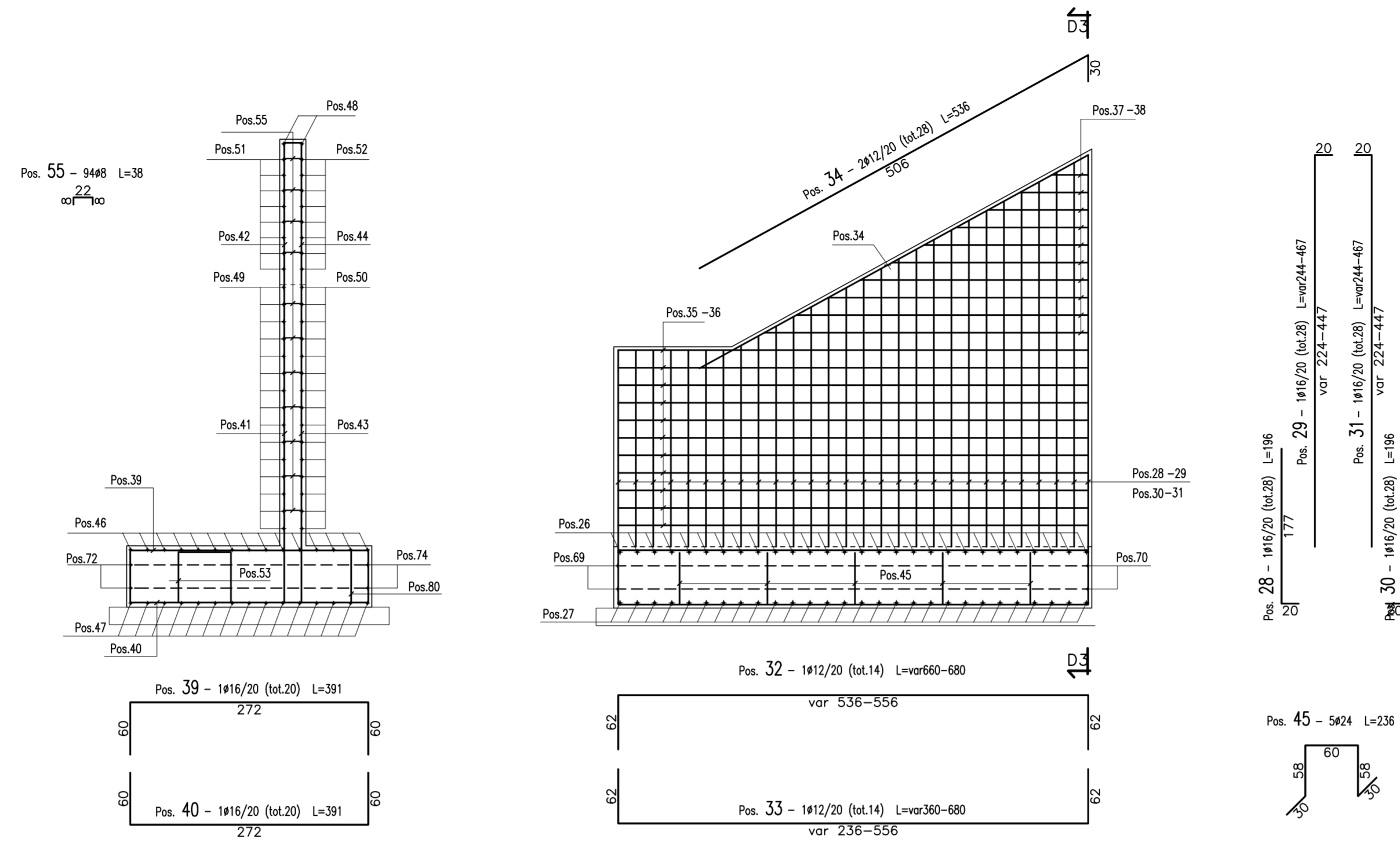


PIANTA
(SCALA 1 : 50)

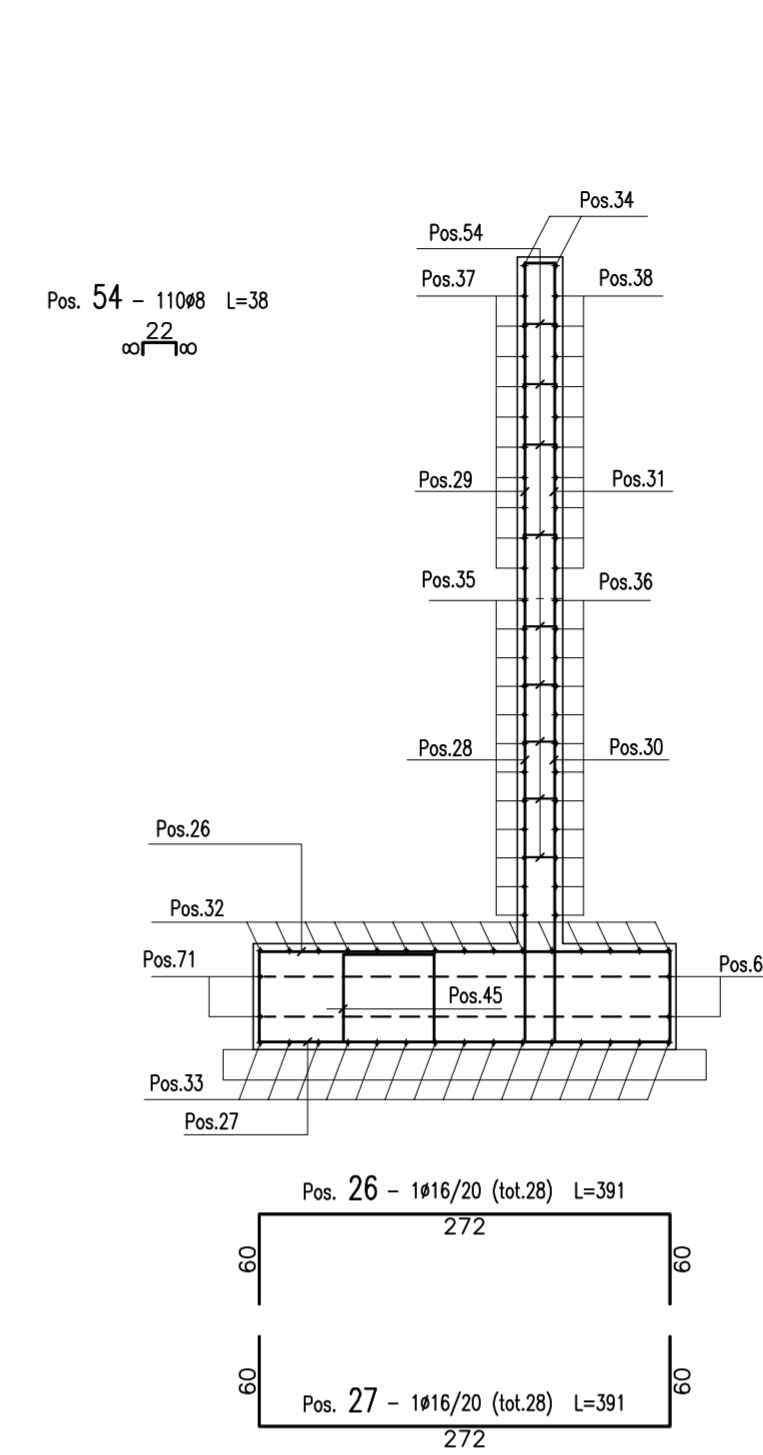
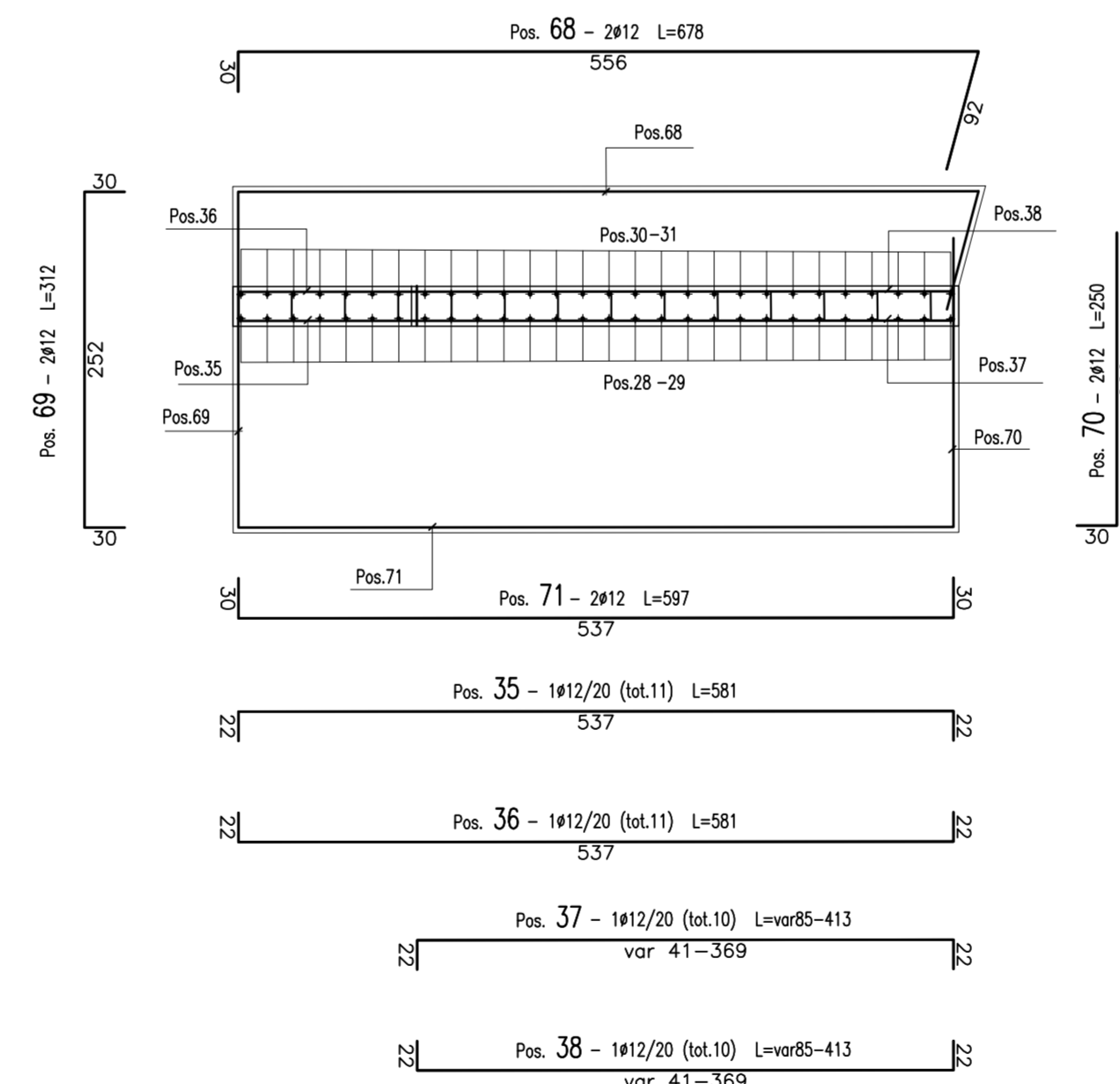


ARMATURA MURO TIPO 2

SEZIONE D3-D3
(SCALA 1 : 50)



PIANTA
(SCALA 1 : 50)



CONGLOMERATO CEMENTIZIO ORDINARIO				
Elemento Strutturale	Copriferro minimo (cm)	Classi di resistenza (MPa)	Classi di esposizione	Classi di consistenza
CLS DI PULIZIA E LIVELLAMENTO	-	C12/15	-	-
FONDAZIONE ED ELEVAZIONE	5.0	C32/40	XA2	S3 - S4

ARMATURE PER C.A.	
ACCIAIO AD ADERENZA MIGLIORATA CONTROLLATO IN STABILIMENTO AVENTE LE SEGUENTI CARATTERISTICHE:	
-	B450C
-	$(f_y/f_{ynom})k \leq 1.25$
-	$(f_t/f_{tk}) \geq 1.15$
f _{ynom} = Tensione caratteristica di snervamento nominale	
f _{yk} = Tensione caratteristica di snervamento	
f _{tk} = Tensione caratteristica di rottura	



ANAS S.p.A.
DIREZIONE CENTRALE PROGRAMMAZIONE PROGETTAZIONE

PA 12/09
CORRIDOIO PLURIMODALE TIRRENICO - NORD EUROPA
ITINERARIO AGRIGENTO - CALTANISSETTA - A19
S.S. N° 640 "DI PORTO EMPEDOCLE"
AMMODERNAMENTO E ADEGUAMENTO ALLA CAT. B DEL D.M. 5.11.2001
Dal km 44+000 allo svincolo con l'A19

PROGETTO ESECUTIVO

Contraente Generale:



OPERE SUGLI SVINCOLI
SVINCOLO SERRADIFALCO - SOTTOVIA 1.2
Armatura muri sottovia - Muri tipo 1, 2 (Tav. 1 di 3)

Codice Unico Progetto (CUP) : F91B09000070001	
Codice Elaborato:	
PA12_09 - E	1 3 7 S V 2 0 2 S T 0 2 6 B B 0 1 4 B
Scale:	1:50
F	
E	
D	
C	
B	Ottobre 2011 Rif. Istruttoria prot. CDG-0141142-P del 19/10/11 L.BOCCUNI R.CAPOCCHI M. LITI P. PAGLINI
A	Aprile 2011 EMISSIONE L.BOCCUNI A.TURSO M. LITI P. PAGLINI
REV.	DATA DESCRIZIONE REDATTO VERIFICATO APPROVATO AUTORIZZATO
Responsabile del procedimento: Ing. MAURIZIO MAURIZI	

Il Progettista:



Il Consulente Tecnico in Geologia:



Il Coordinatore per la sicurezza in fase di progetto:



Il Direttore dei lavori:

