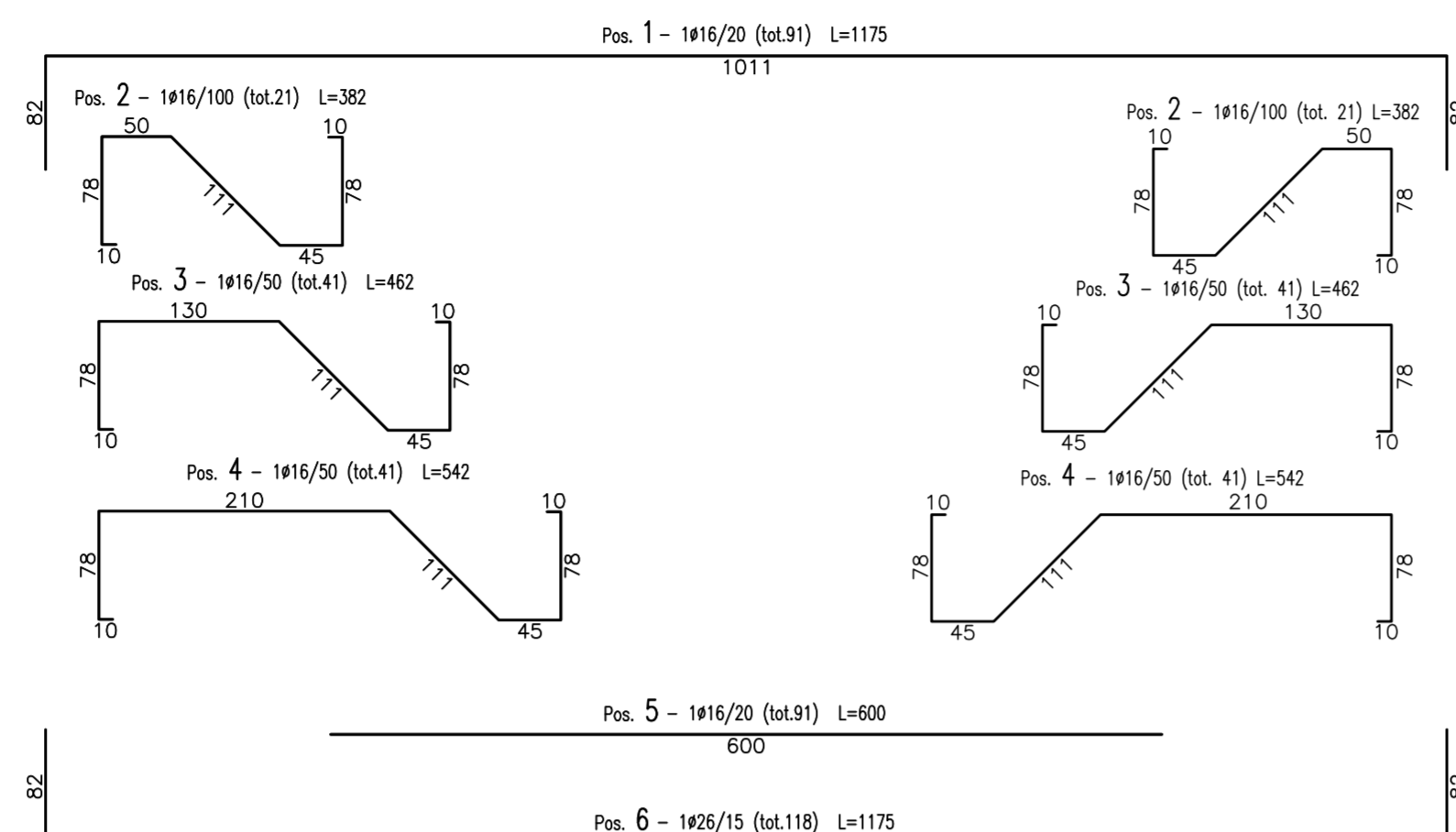


SEZIONE TRASVERSALE - Tratto 1

(SCALA 1:50)



| CONGLOMERATO CEMENTIZIO ORDINARIO | | | | |
|-----------------------------------|------------------------|----------------------------|-----------------------|-----------------------|
| Elemento Strutturale | Copriferro minimo (cm) | Classi di resistenza (MPa) | Classi di esposizione | Classi di consistenza |
| CLS DI PULIZIA E LIVELLAMENTO | - | C12/15 | - | - |
| FONDAZIONE ED ELEVAZIONE | 5.0 | C32/40 | XA2 | S3 - S4 |

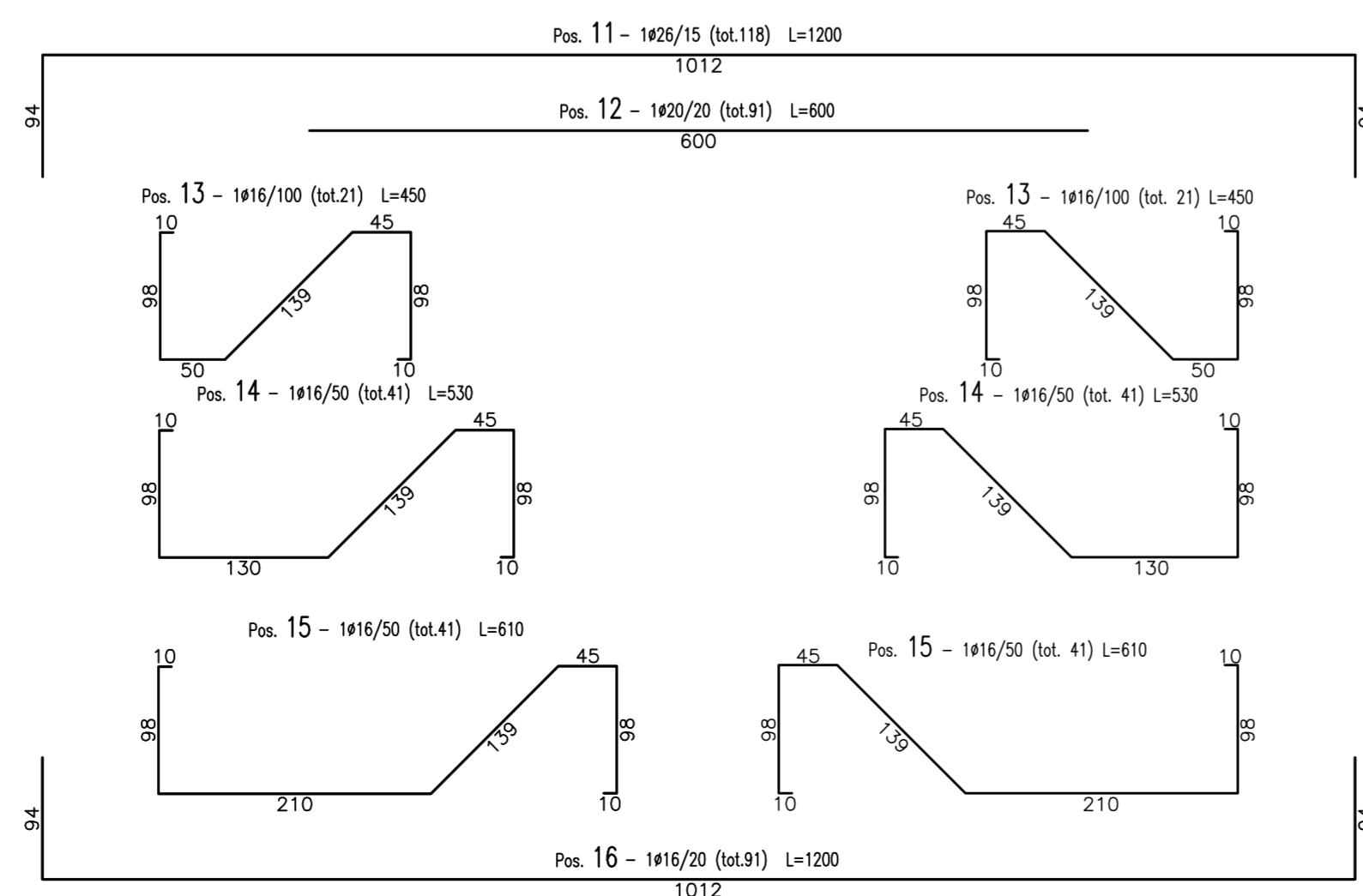
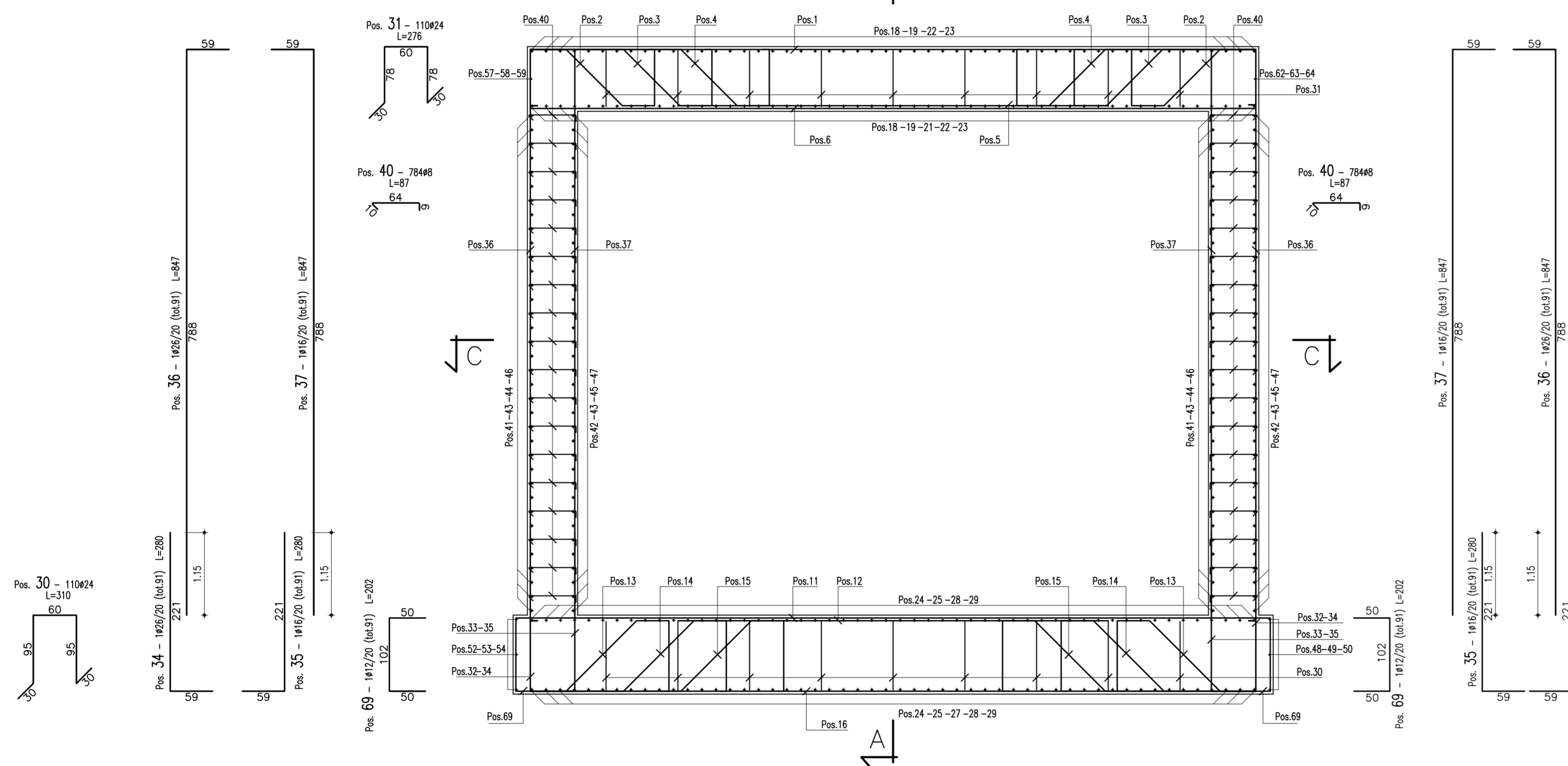
ARMATURE PER C.A.

ACCIAIO AD ADERENZA MIGLIORATA CONTROLLATO IN STABILIMENTO AVENTE LE SEGUENTI CARATTERISTICHE:

- B450C
- $(f_y/f_{ynom})_k \leq 1.25$
- $(f_t/f_{tk})_k \geq 1.15$

f_{ynom} = Tensione caratteristica di snervamento nominale
 f_{yk} = Tensione caratteristica di snervamento
 f_{tk} = Tensione caratteristica di rottura

Ultima posizione : 70



PA 12/09
 CORRIDOIO PLURIMODALE TIRRENICO - NORD EUROPA
 ITINERARIO AGRIGENTO - CALTANISSETTA - A19
 S.S. N° 640 "DI PORTO EMPEDOCLE"
 AMMODERNAMENTO E ADEGUAMENTO ALLA CAT. B DEL D.M. 5.11.2001
 Dal km 44+000 allo svincolo con l'A19

PROGETTO ESECUTIVO



OPERE SUGLI SVINCOLI SVINCOLO SERRADIFALCO - SOTTOVIA 1.2

Armatura Sottovia: Sezione trasversale - Tratto 1

Codice Unico Progetto (CUP) : F91B09000070001

Codice Elaborato: PA12_09 - E 137SV202ST02AWB008B

Scale: 1:50

| REV. | DATA | DESCRIZIONE | REDATTO | VERIFICATO | APPROVATO | AUTORIZZATO |
|------|--------------|---|------------|-------------|-----------|-------------|
| B | Ottobre 2011 | Rif. Istruttoria prot. CDG-0141142-P del 19/10/11 | L. BOCCUNI | R. CAPOCCHI | M. LITI | P. PAGLINI |
| A | Aprile 2011 | EMISSIONE | L. BOCCUNI | A. TURSO | M. LITI | P. PAGLINI |

Responsabile del procedimento: Ing. MAURIZIO MAZZINI

Il Progettista: **ING. GIAN LUCA MENCHINI** (Ordine degli Ingegneri di Firenze N° 4533)

Il Consulente Tecnico: **ING. GIUSEPPE CAPOCCHI RUCCHIO** (Ordine degli Ingegneri di Roma N° 14853)

Il Coordinatore per la sicurezza: **ING. PEPPINO MARRASCO** (Ordine degli Ingegneri di Roma N° 14447)

Il Direttore dei lavori: **ING. PEPPINO MARRASCO** (Ordine degli Ingegneri di Roma N° 14447)