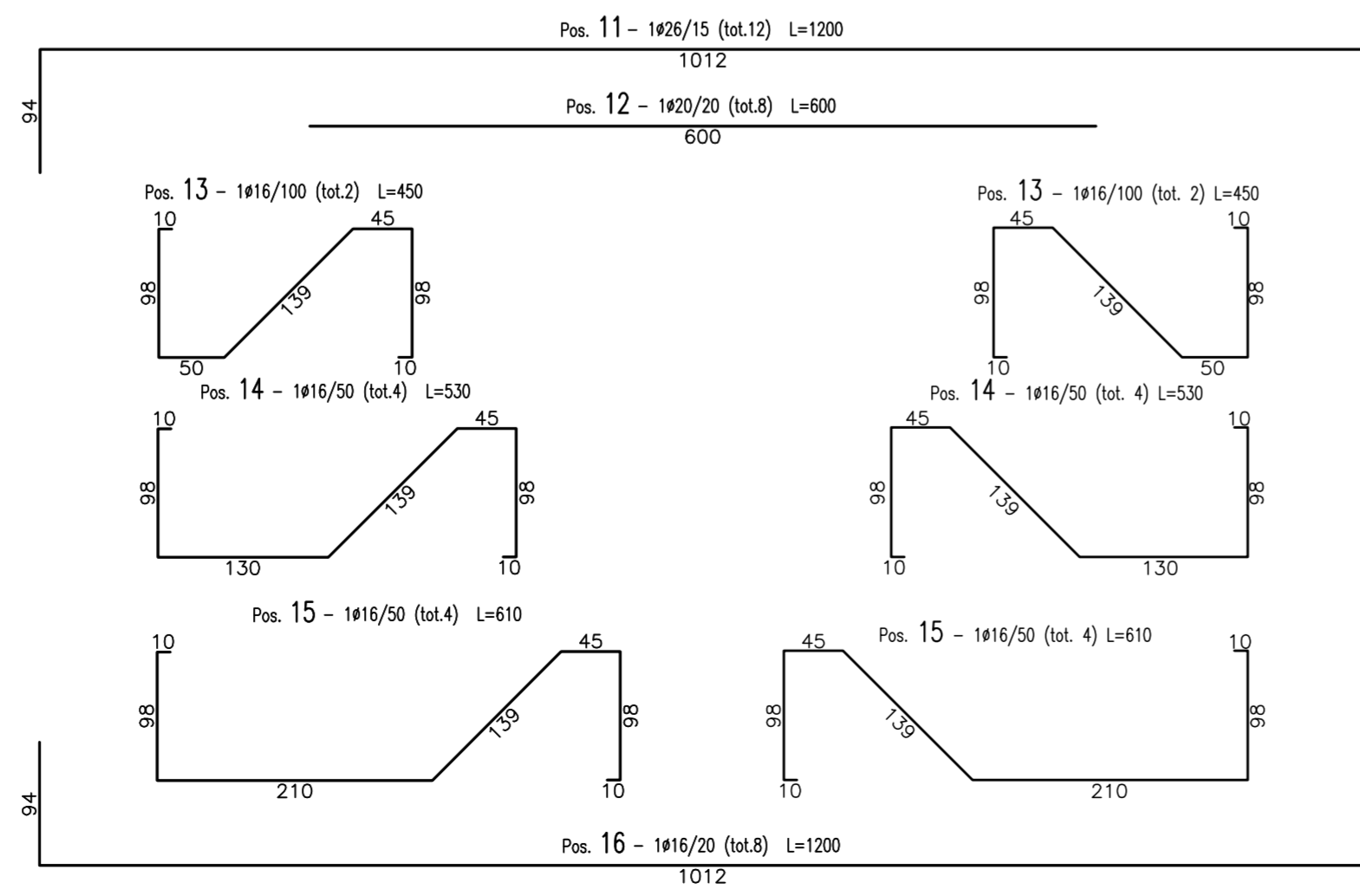
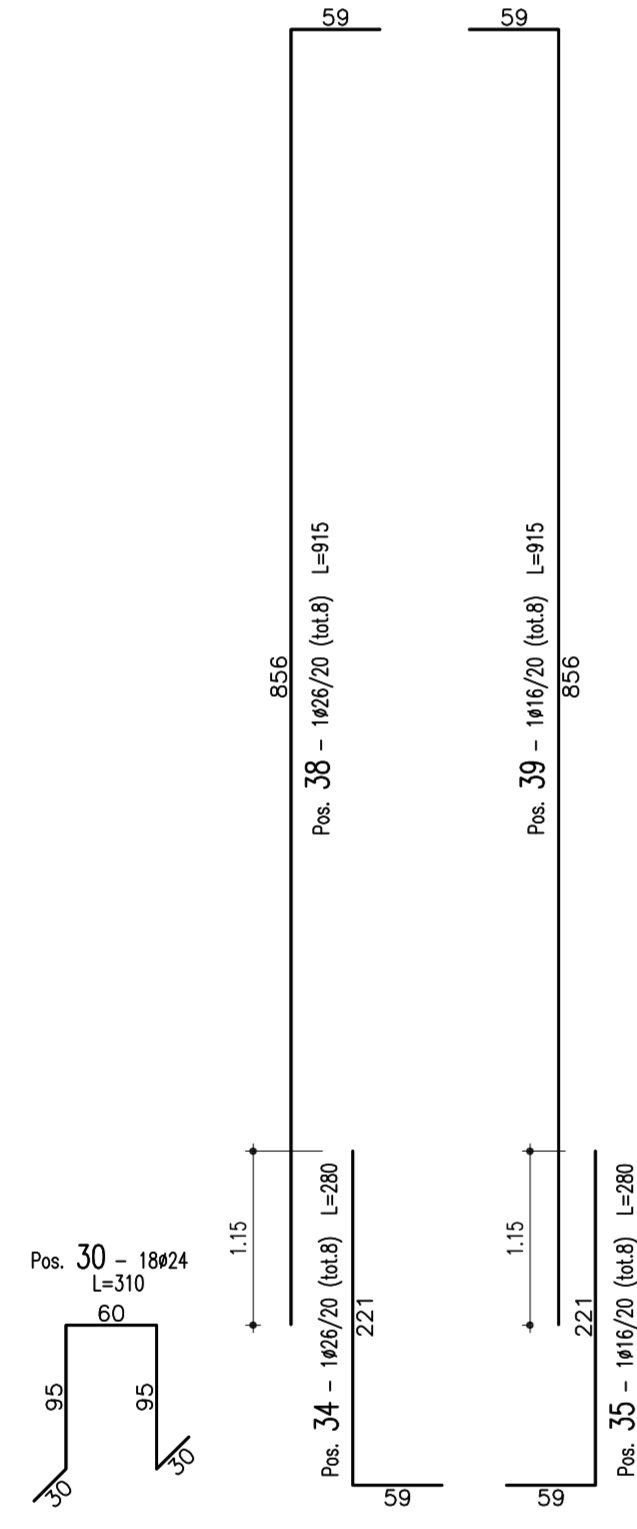
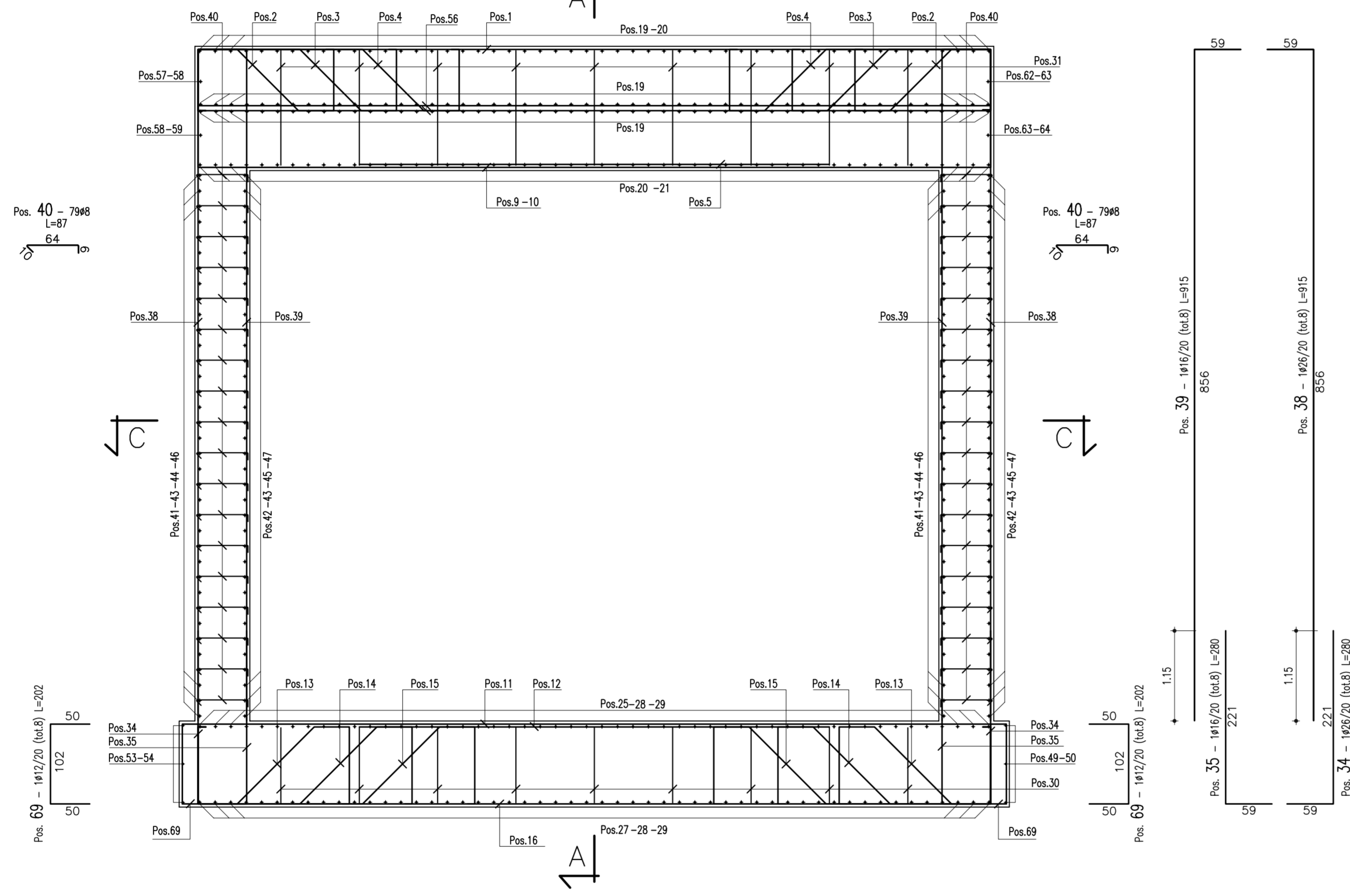
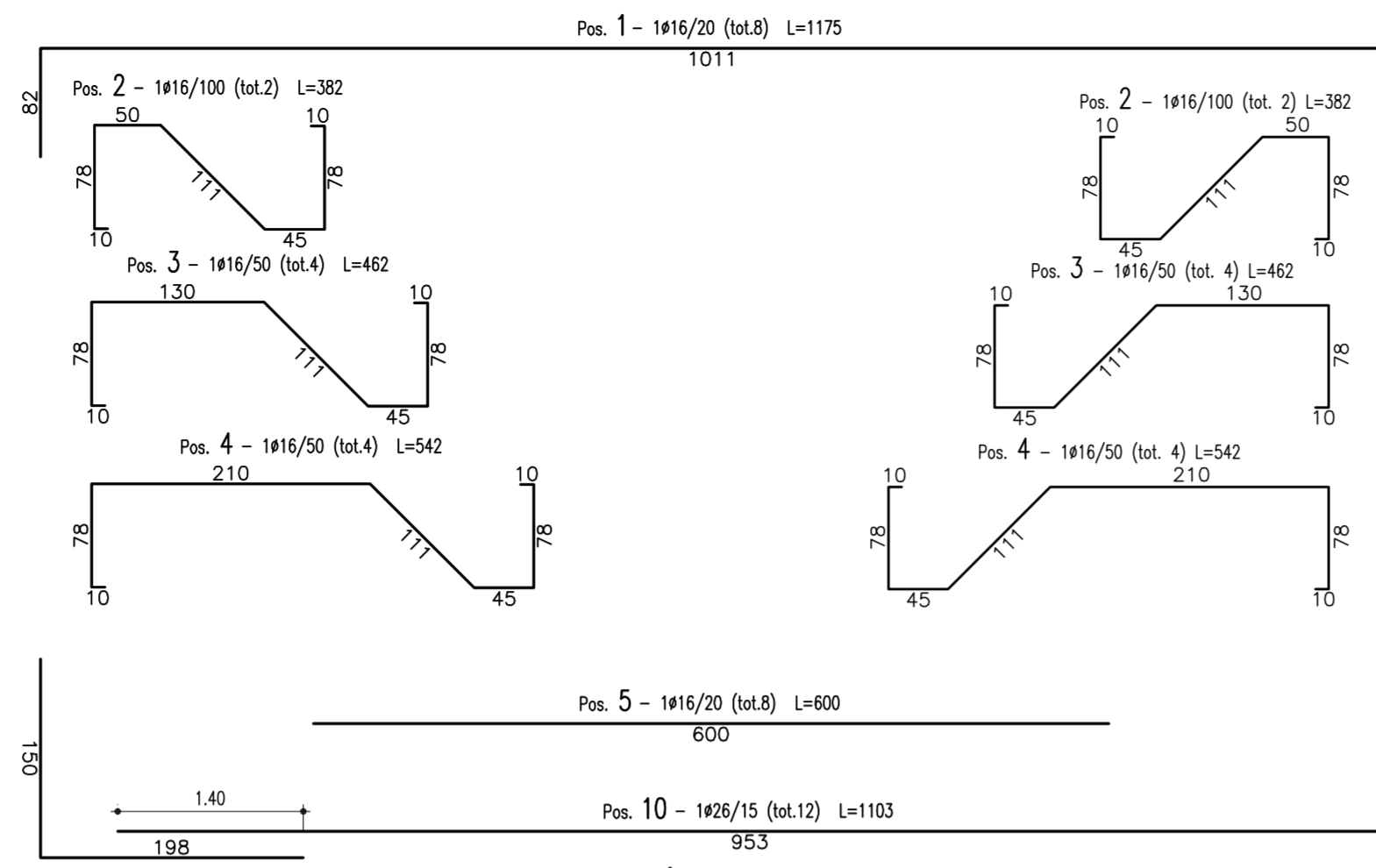


SEZIONE TRASVERSALE - Tratto 3

(SCALA 1:50)



CONGLOMERATO CEMENTIZIO ORDINARIO				
Elemento Strutturale	Copriferro minimo (cm)	Classi di resistenza (MPa)	Classi di esposizione	Classi di consistenza
CLS DI PULIZIA E LIVELLAMENTO	-	C12/15	-	-
FONDAZIONE ED ELEVAZIONE	5.0	C32/40	XA2	S3 - S4

ARMATURE PER C.A.	
ACCIAIO AD ADERENZA MIGLIORATA CONTROLLATO IN STABILIMENTO AVENTE LE SEGUENTI CARATTERISTICHE:	
-	B450C
-	$(f_y/f_{ynom})_k \leq 1.25$
-	$(R_t/f_{tk})_k \geq 1.15$
f_{ynom}	= Tensione caratteristica di snervamento nominale
f_{yk}	= Tensione caratteristica di snervamento
f_{tk}	= Tensione caratteristica di rottura

Ultima posizione : 70



ANAS S.p.A.
DIREZIONE CENTRALE PROGRAMMAZIONE PROGETTAZIONE

PA 12/09
CORRIDOIO PLURIMODALE TIRRENICO - NORD EUROPA
ITINERARIO AGRIGENTO - CALTANISSETTA - A19
S.S. N° 640 "DI PORTO EMPEDOCLE"
AMMODERNAMENTO E ADEGUAMENTO ALLA CAT. B DEL D.M. 5.11.2001
Dal km 44+000 allo svincolo con l'A19

PROGETTO ESECUTIVO

Contraente Generale:



OPERE SUGLI SVINCOLI
SVINCOLO SERRADIFALCO - SOTTOVIA 1.2
Armatura Sottovia: Sezione trasversale - Tratto 3

Codice Unico Progetto (CUP) : F91B0900070001	
Codice Elaborato: PA12_09 - E 1 3 7 S V 2 0 2 S T 0 2 A W B 0 1 0 B	
Scale: 1:50	
F	
E	
D	
C	
B	Ottobre 2011 Rif. Istruttoria prot. CDG-0141142-P del 19/10/11 L.BOCCUNI R.CAPOCCHI M. LITI P. PAGLINI
A	Aprile 2011 EMISSIONE L.BOCCUNI A.TURSO M. LITI P. PAGLINI
REV.	DATA DESCRIZIONE REDATTO VERIFICATO APPROVATO AUTORIZZATO
Responsabile del procedimento: Ing. MAURIZIO MARINI	

Il Progettista:



ORDINE DEGLI INGEGNERI DI FIRENZE N° 4533

Il Consulente Tecnico di Progetto:



ORDINE DEGLI INGEGNERI DELLA PROVINCIA DI FIRENZE N° 4533

Il Coordinatore per la sicurezza in fase di progetto:



Dott. Geol. D'ANGELO MAURIZIO N. 1607

Il Direttore dei lavori:



ORDINE DEGLI INGEGNERI ROMA N° 14447