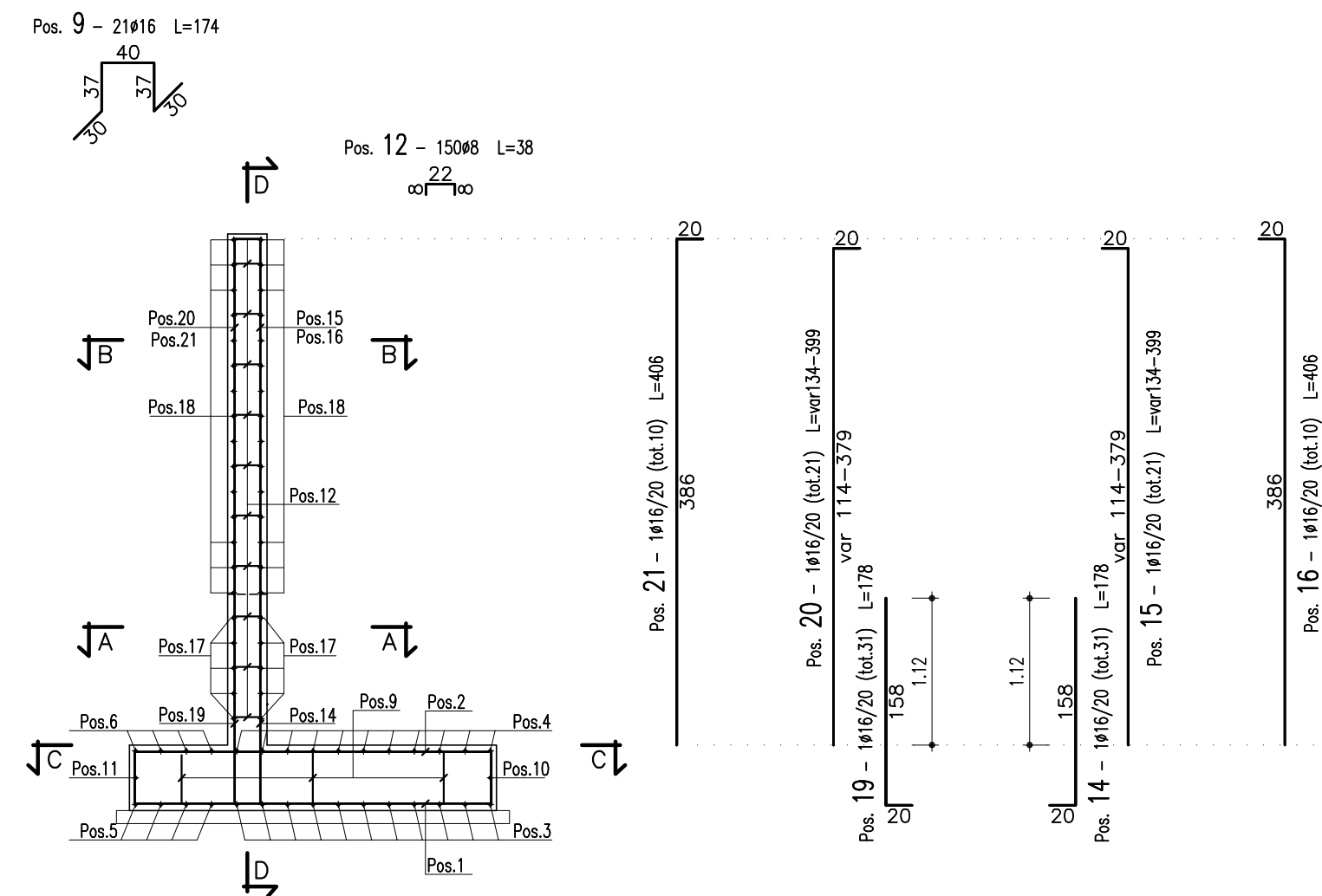
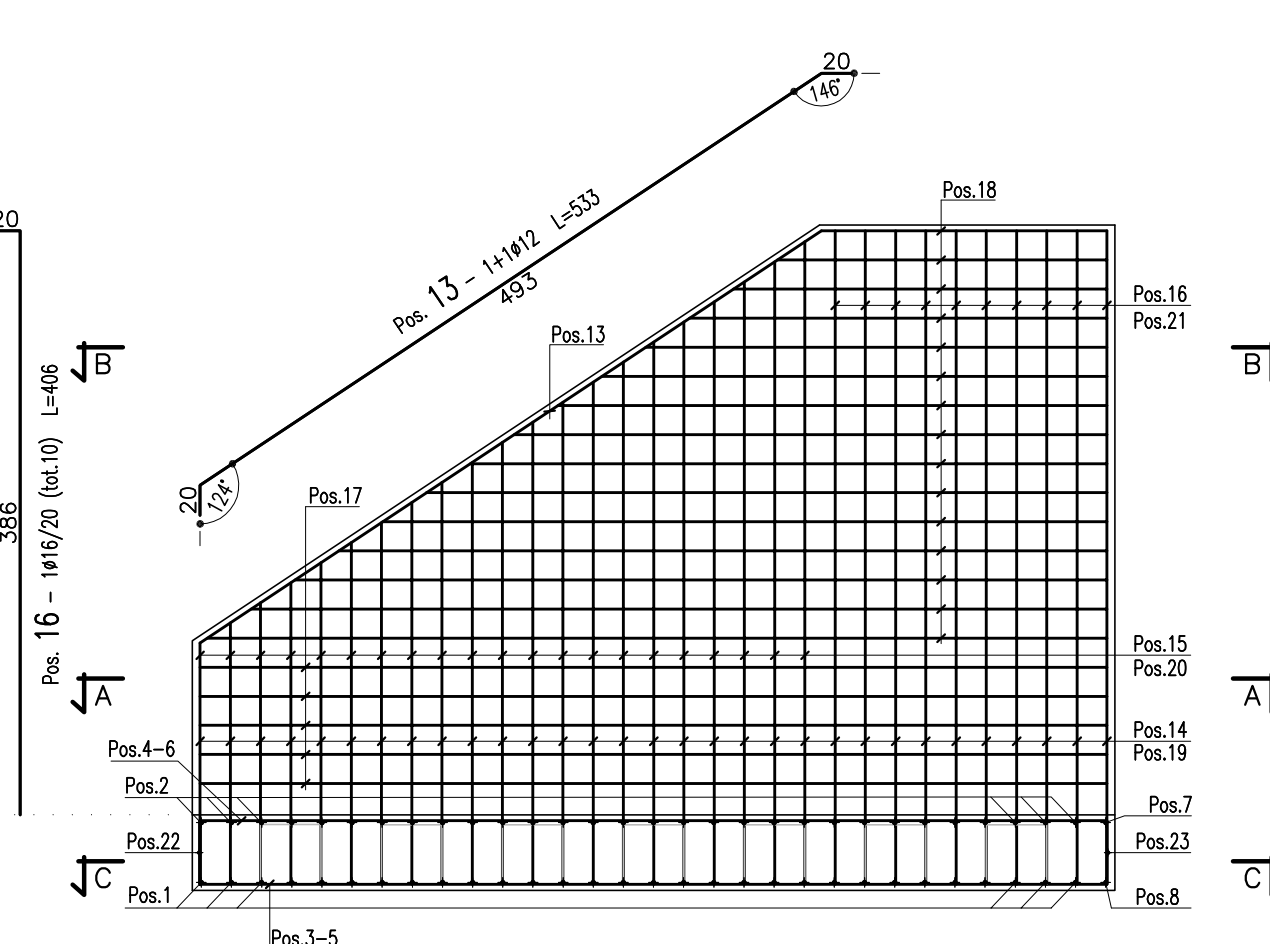


# ARMATURA MURO TIPO 1

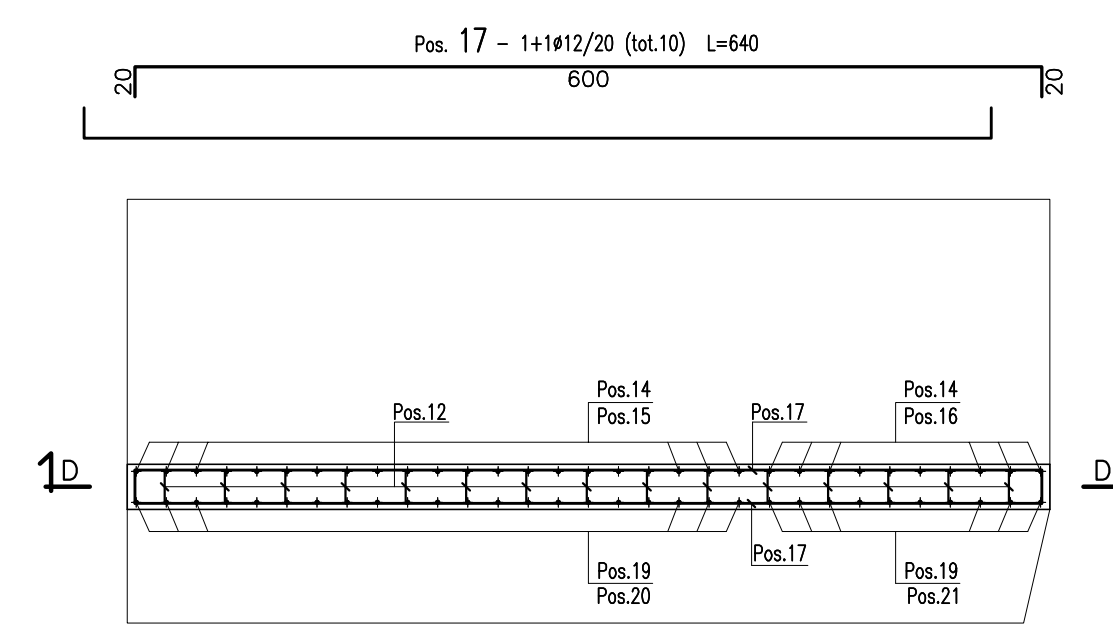
## SEZIONE E-E (SCALA 1 : 50)



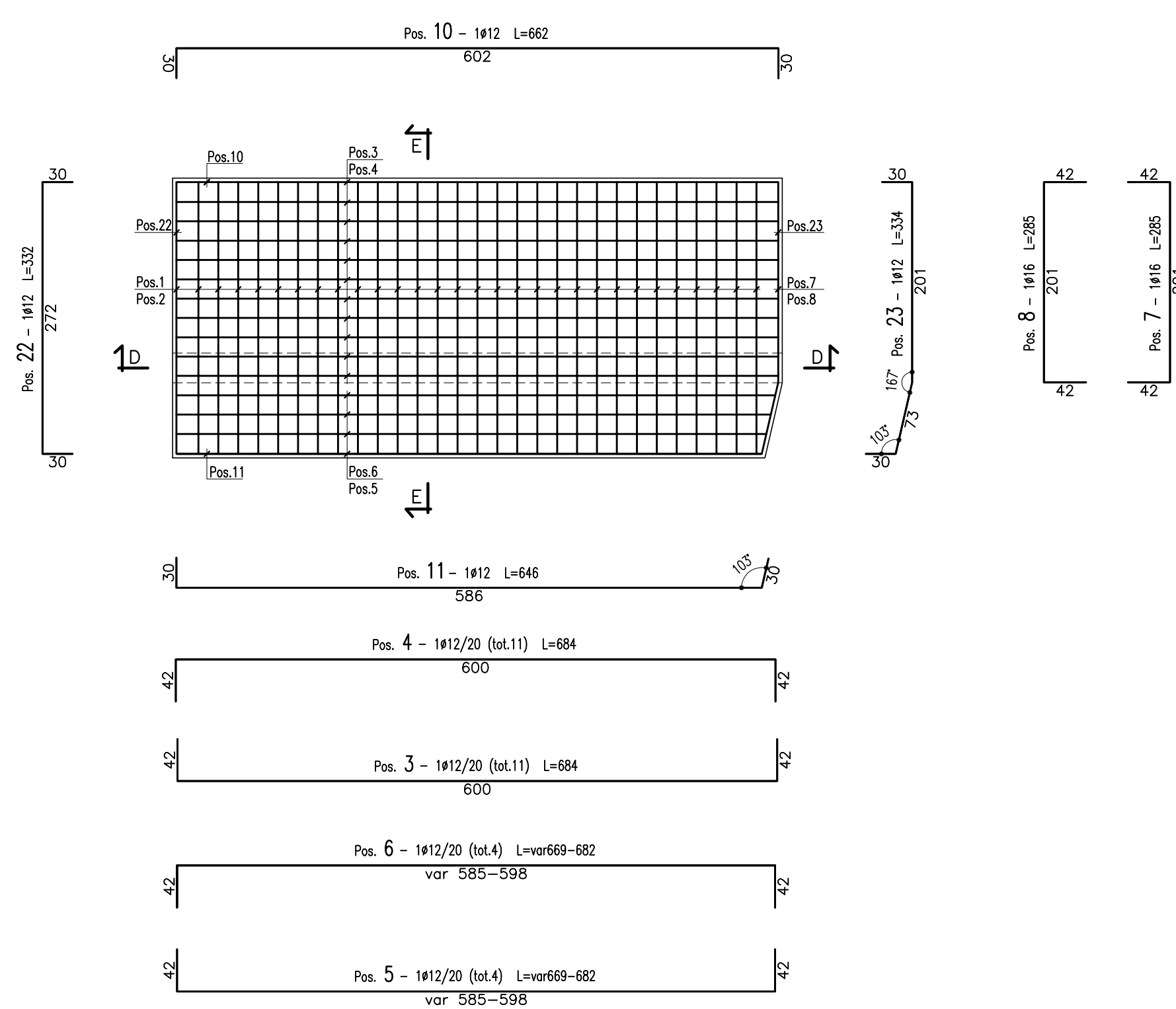
## SEZIONE D-D (SCALA 1 : 50)



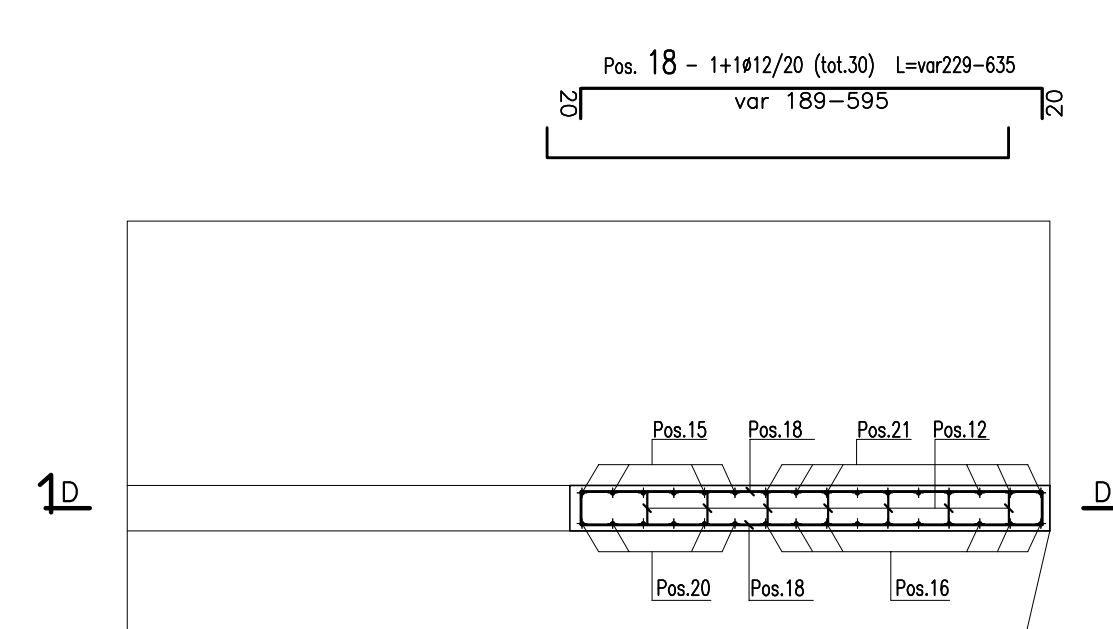
## SEZIONE A-A (SCALA 1 : 50)



## SEZIONE C-C (SCALA 1 : 50)



## SEZIONE B-B (SCALA 1 : 50)



CONGLOMERATO CEMENTIZIO ORDINARIO				
Elemento Strutturale	Copriferro minimo (cm)	Classi di resistenza (MPa)	Classi di esposizione	Classi di consistenza
CLS DI PULIZIA E LIVELLAMENTO	-	C12/15	-	-
FONDAZIONE ED ELEVAZIONE	5.0	C32/40	XA2	S3 - S4

ARMATURE PER C.A.	
ACCIAIO AD ADERENZA MIGLIORATA CONTROLLATO IN STABILIMENTO AVENTE LE SEGUENTI CARATTERISTICHE:	
-	B450C
-	$(f_y/f_{ynom})_k \leq 1.25$
-	$(f_t/f_{yk})_k \geq 1.15$
$f_{ynom}$	= Tensione caratteristica di snervamento nominale
$f_{yk}$	= Tensione caratteristica di snervamento
$f_{tk}$	= Tensione caratteristica di rottura



**ANAS** S.p.A.  
DIREZIONE CENTRALE PROGRAMMAZIONE PROGETTAZIONE

PA 12/09  
CORRIDOIO PLURIMODALE TIRRENICO - NORD EUROPA  
ITINERARIO AGRIGENTO - CALTANISSETTA - A19  
S.S. N° 640 "DI PORTO EMPEDOCLE"  
AMMODERNAMENTO E ADEGUAMENTO ALLA CAT. B DEL D.M. 5.11.2001  
Dal km 44+000 allo svincolo con l'A19

**PROGETTO ESECUTIVO**

Contraente Generale:



OPERE SUGLI SVINCOLI  
SVINCOLO DELIA-SOMMATINO - SOTTOVIA 2.1

Armatura Muri: Muro tipo 1

Codice Unico Progetto (CUP) : F91B09000070001					
Codice Elaborato: PA12_09 - E 1 3 8 S V 2 0 3 S T 0 3 6 B B 0 1 2 B					
F					Scala: 1:50
E					
D					
C					
B	Ottobre 2011	Rif. Istruttoria prot. CDG-0141142-P del 19/10/11	L.BOCCUNI	R.CAPOCCHI	M. LITI P. PAGLINI
A	Aprile 2011	EMISSIONE	L.BOCCUNI	A.TURSO	M. LITI P. PAGLINI
REV.	DATA	DESCRIZIONE	REDATTO	VERIFICATO	APPROVATO AUTORIZZATO
Responsabile del procedimento: Ing. MAURIZIO MAURIZIO					

Il Progettista:



Il Consulente Superiore Geologo:



Il Coordinatore per la sicurezza In fase di progetto:



Il Direttore dei lavori:

