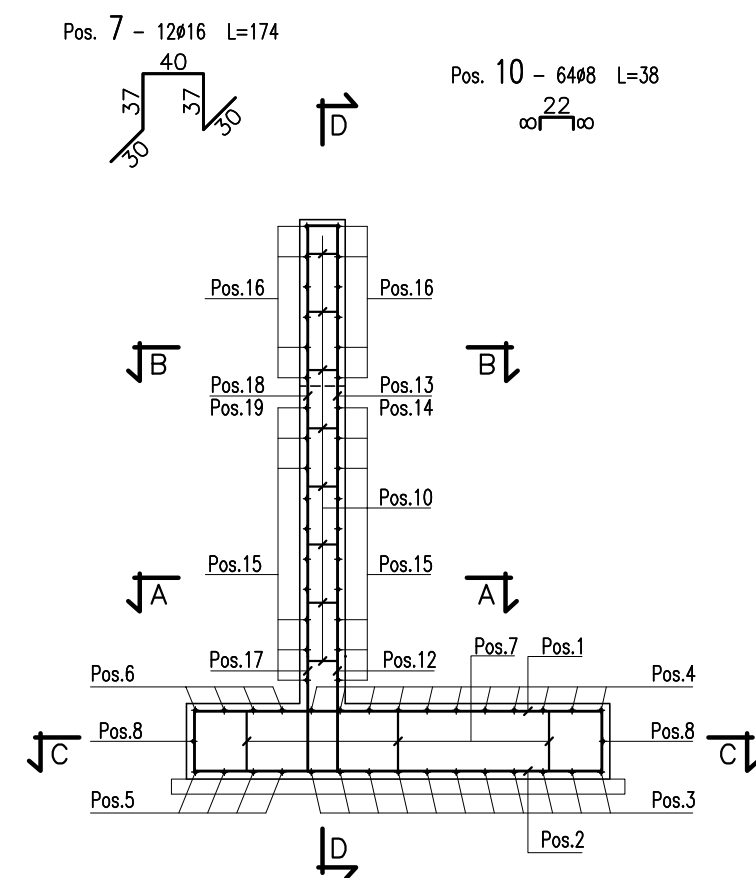
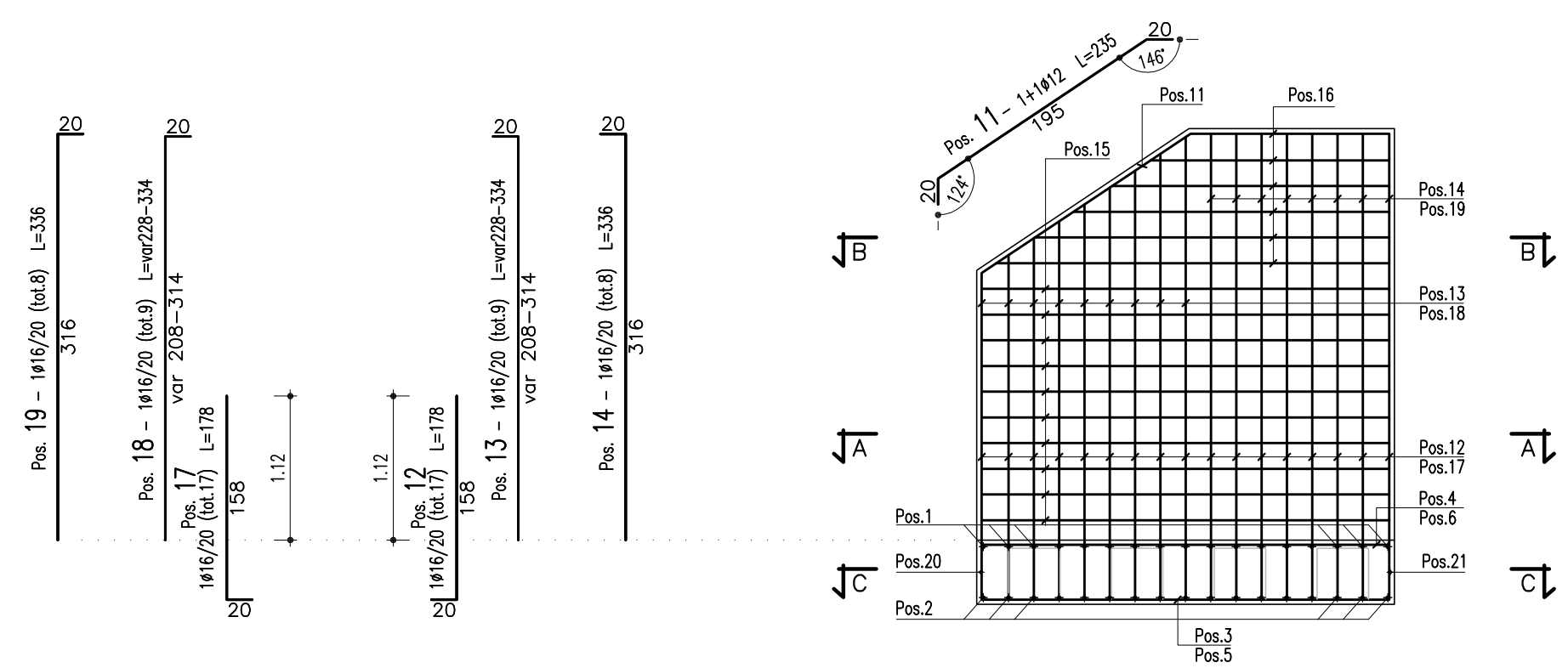


ARMATURA MURO TIPO 2

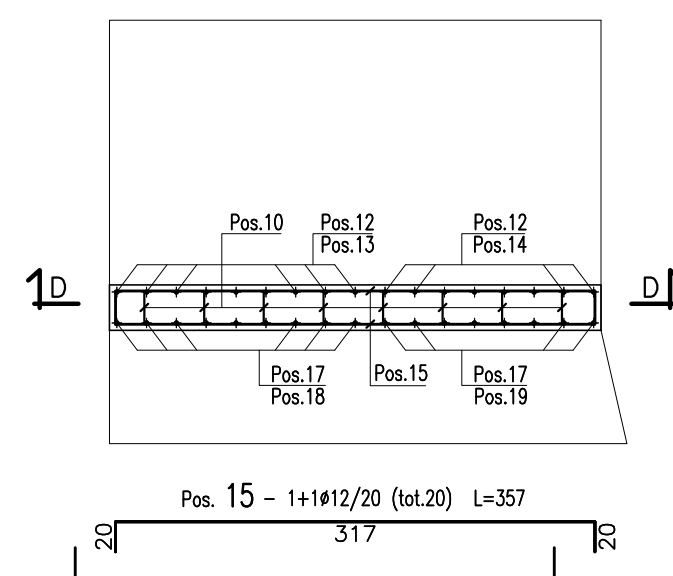
SEZIONE E-E
(SCALA 1 : 50)



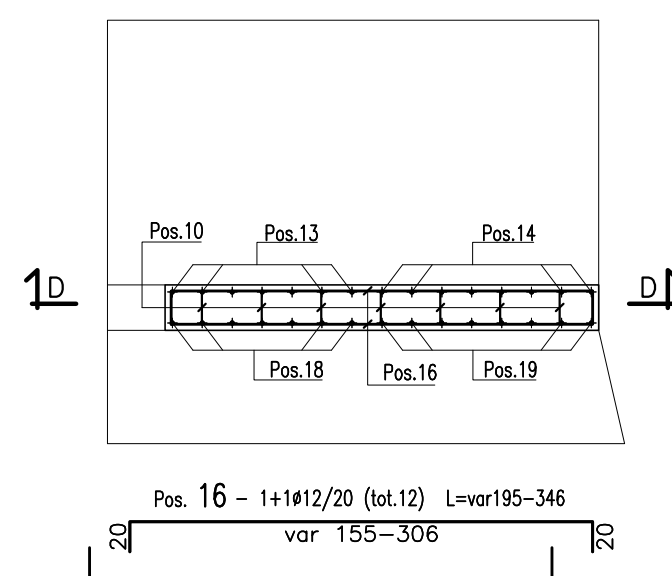
SEZIONE D-D
(SCALA 1 : 50)



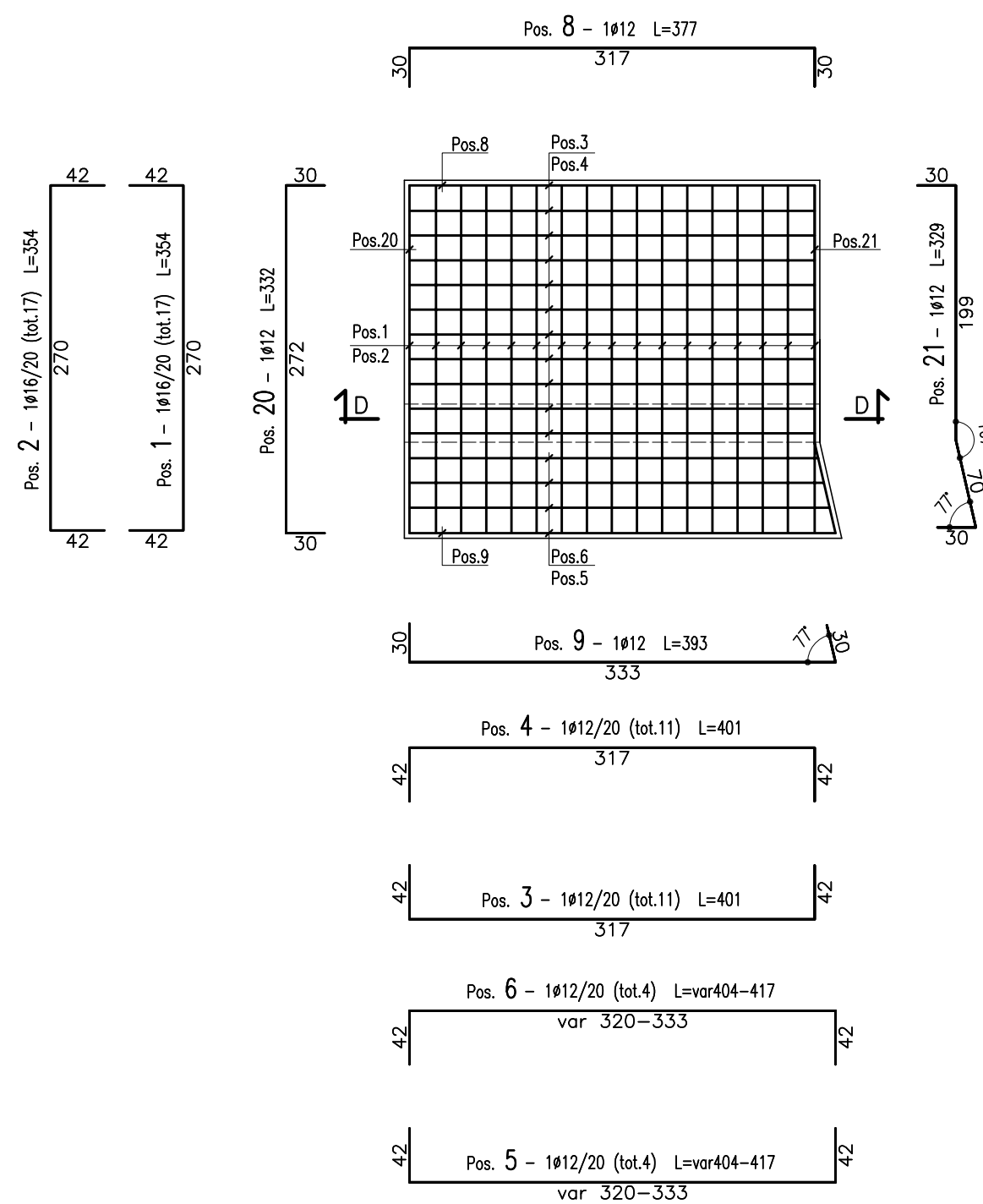
SEZIONE A-A
(SCALA 1 : 50)



SEZIONE B-B
(SCALA 1 : 50)



SEZIONE C-C
(SCALA 1 : 50)



CONGLOMERATO CEMENTIZIO ORDINARIO				
Elemento Strutturale	Copriferro minimo (cm)	Classi di resistenza (MPa)	Classi di esposizione	Classi di consistenza
CLS DI PULIZIA E LIVELLAMENTO	-	C12/15	-	-
FONDAZIONE ED ELEVAZIONE	5.0	C32/40	XA2	S3 - S4

ARMATURE PER C.A.	
ACCIAIO AD ADERENZA MIGLIORATA CONTROLLATO IN STABILIMENTO AVENTE LE SEGUENTI CARATTERISTICHE:	
-	B450C
-	$(f_y/f_{ynom})_k \leq 1.25$
-	$(f_t/f_y)_k \geq 1.15$
f_{ynom}	= Tensione caratteristica di snervamento
f_{yk}	= Tensione caratteristica di snervamento
f_{tk}	= Tensione caratteristica di rottura



ANAS S.p.A.
DIREZIONE CENTRALE PROGRAMMAZIONE PROGETTAZIONE

PA 12/09
CORRIDOIO PLURIMODALE TIRRENICO - NORD EUROPA
ITINERARIO AGRIGENTO - CALTANISSETTA - A19
S.S. N° 640 "DI PORTO EMPEDOCLE"
AMMODERNAMENTO E ADEGUAMENTO ALLA CAT. B DEL D.M. 5.11.2001
Dal km 44+000 allo svincolo con l'A19

PROGETTO ESECUTIVO

Contraente Generale: 

OPERE SUGLI SVINCOLI
SVINCOLO DELIA-SOMMATINO - SOTTOVIA 2.1
Armatura Muri: Muro tipo 2

Codice Unico Progetto (CUP) : F91B09000070001	
Codice Elaborato: PA12_09 - E 1 3 8 S V 2 0 3 S T 0 3 6 B B 0 1 3 B	
Scala: 1:50	
F	
E	
D	
C	
B	Ottobre 2011 Rif. Istruttoria prot. CDG-0141142-P del 19/10/11 L.BOCCUNI R.CAPOCCHI M. LITI P. PAGLINI
A	Aprile 2011 EMISSIONE L.BOCCUNI A.TURSO M. LITI P. PAGLINI
REV.	DATA DESCRIZIONE REDATTO VERIFICATO APPROVATO AUTORIZZATO
Responsabile del procedimento: Ing. MAURIZIO MAZZINI	

Il Progettista:



Il Consulente:



Il Coordinatore per la sicurezza:



Il Direttore dei lavori:

