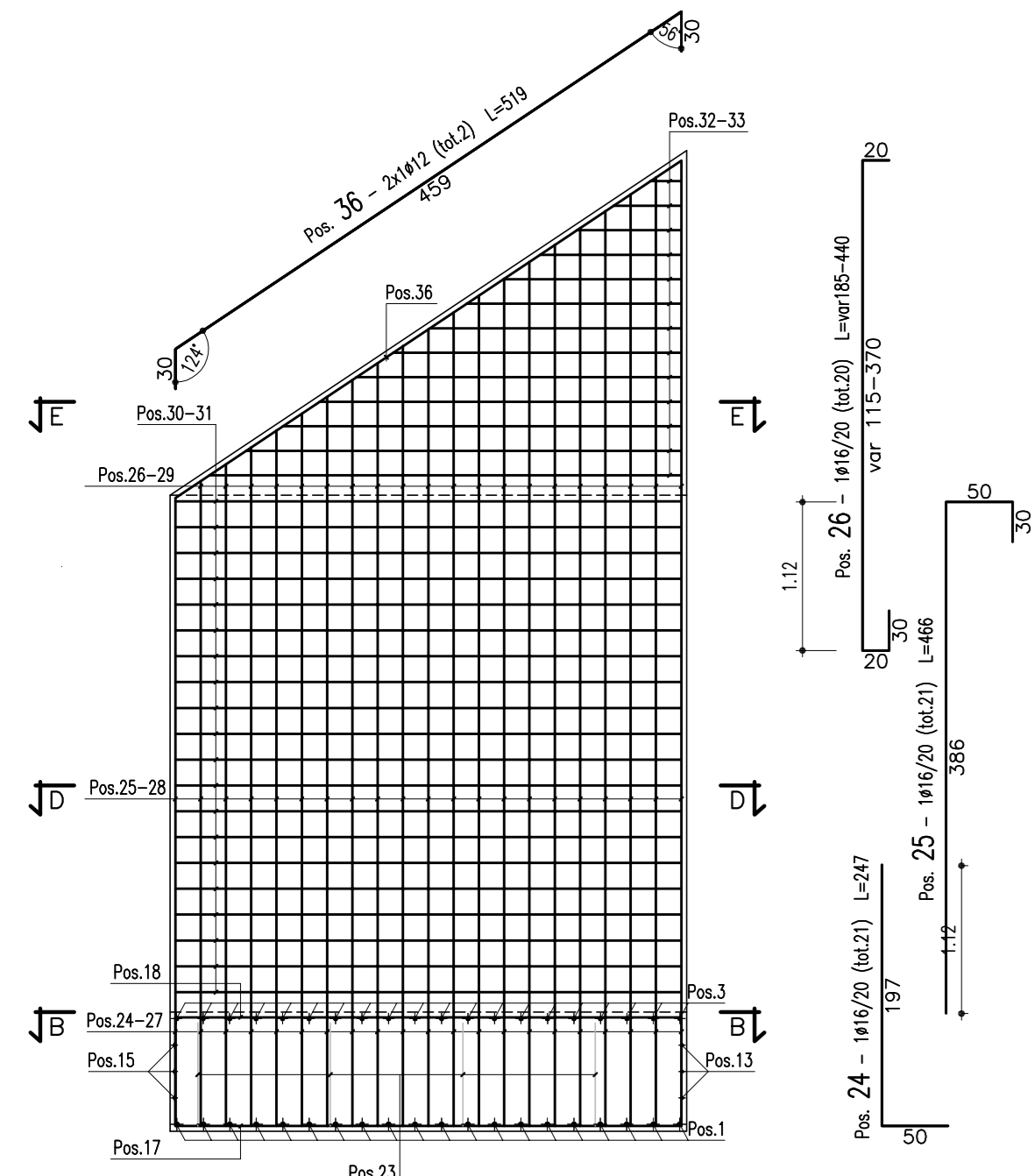
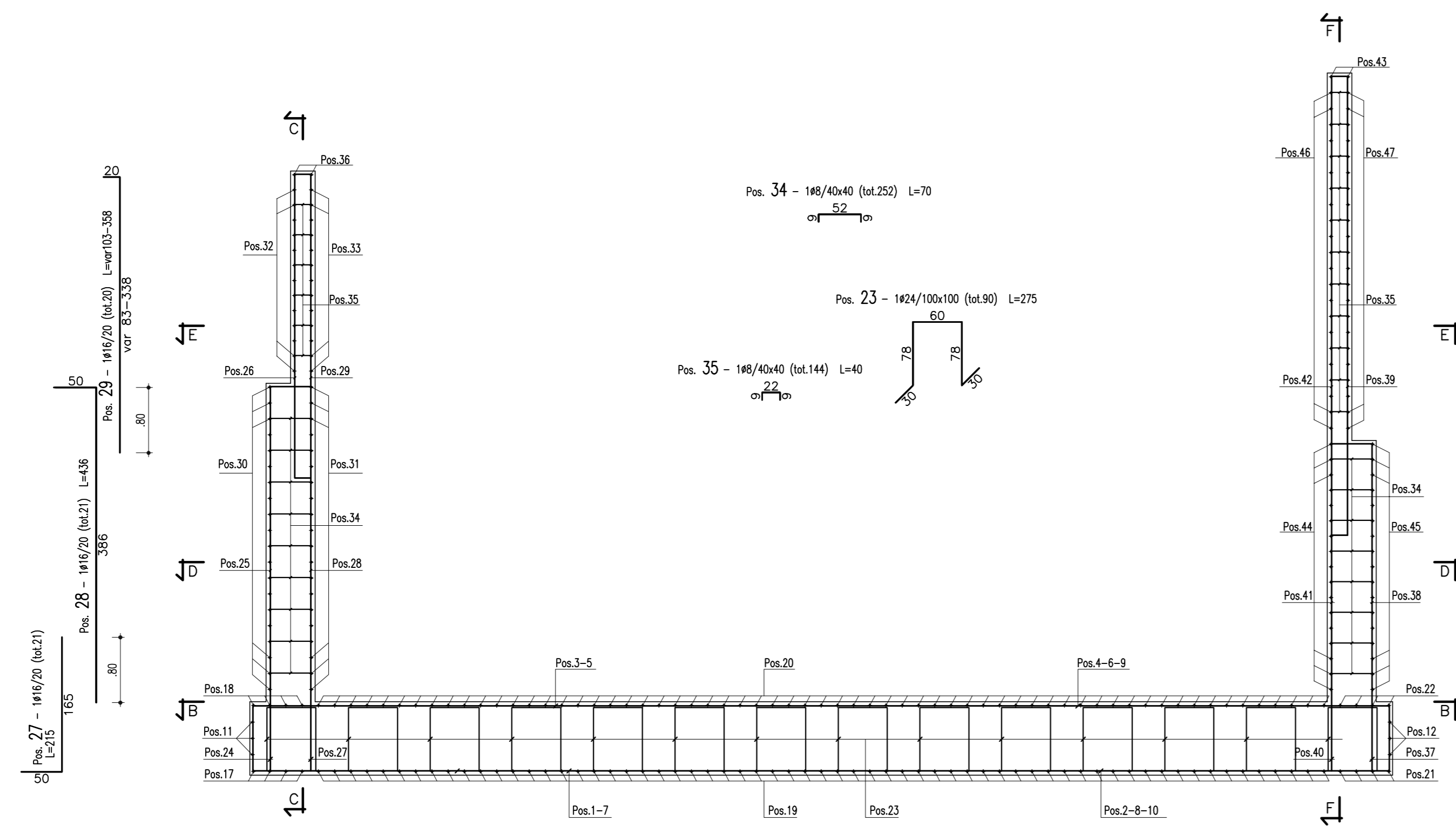


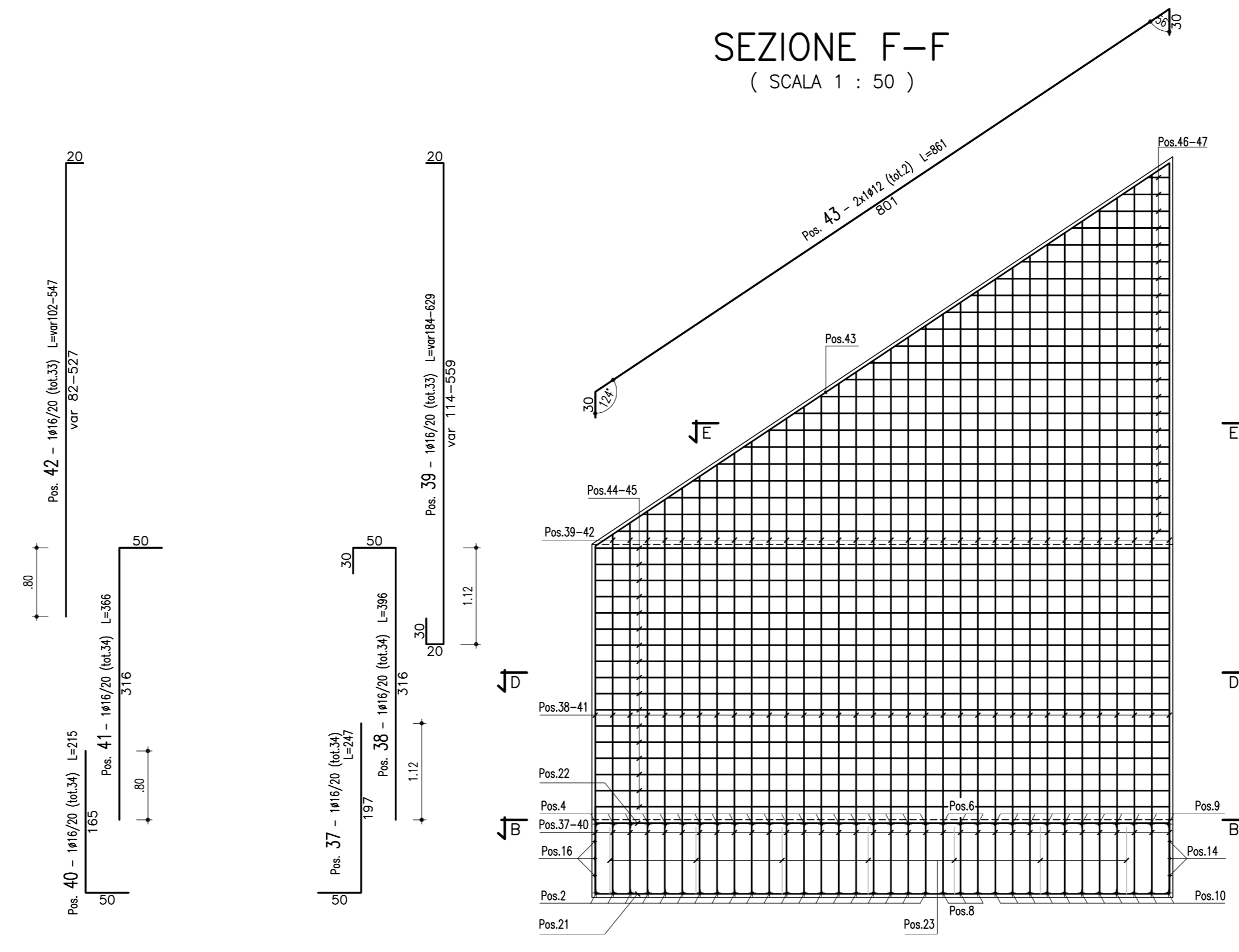
SEZIONE C-C  
(SCALA 1 : 50)



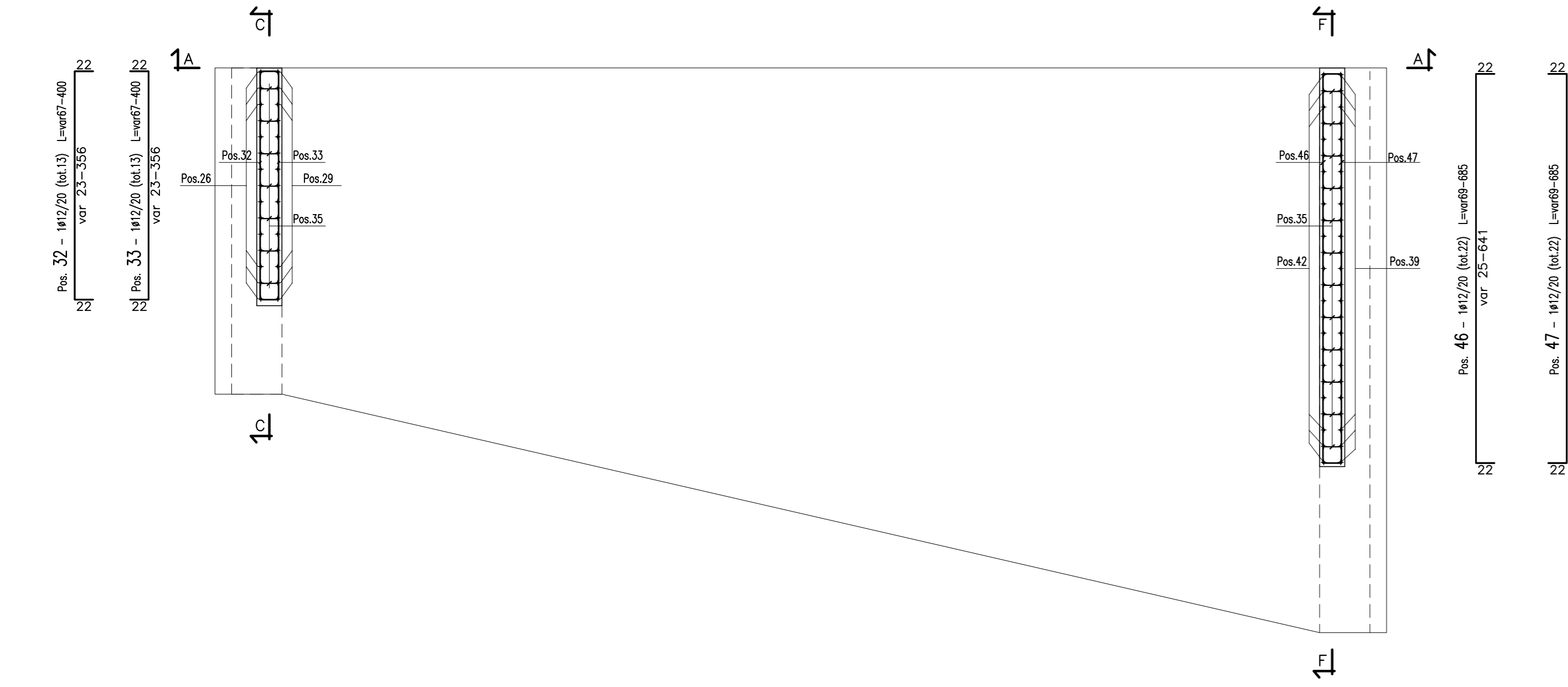
SEZIONE A-A  
(SCALA 1 : 50)



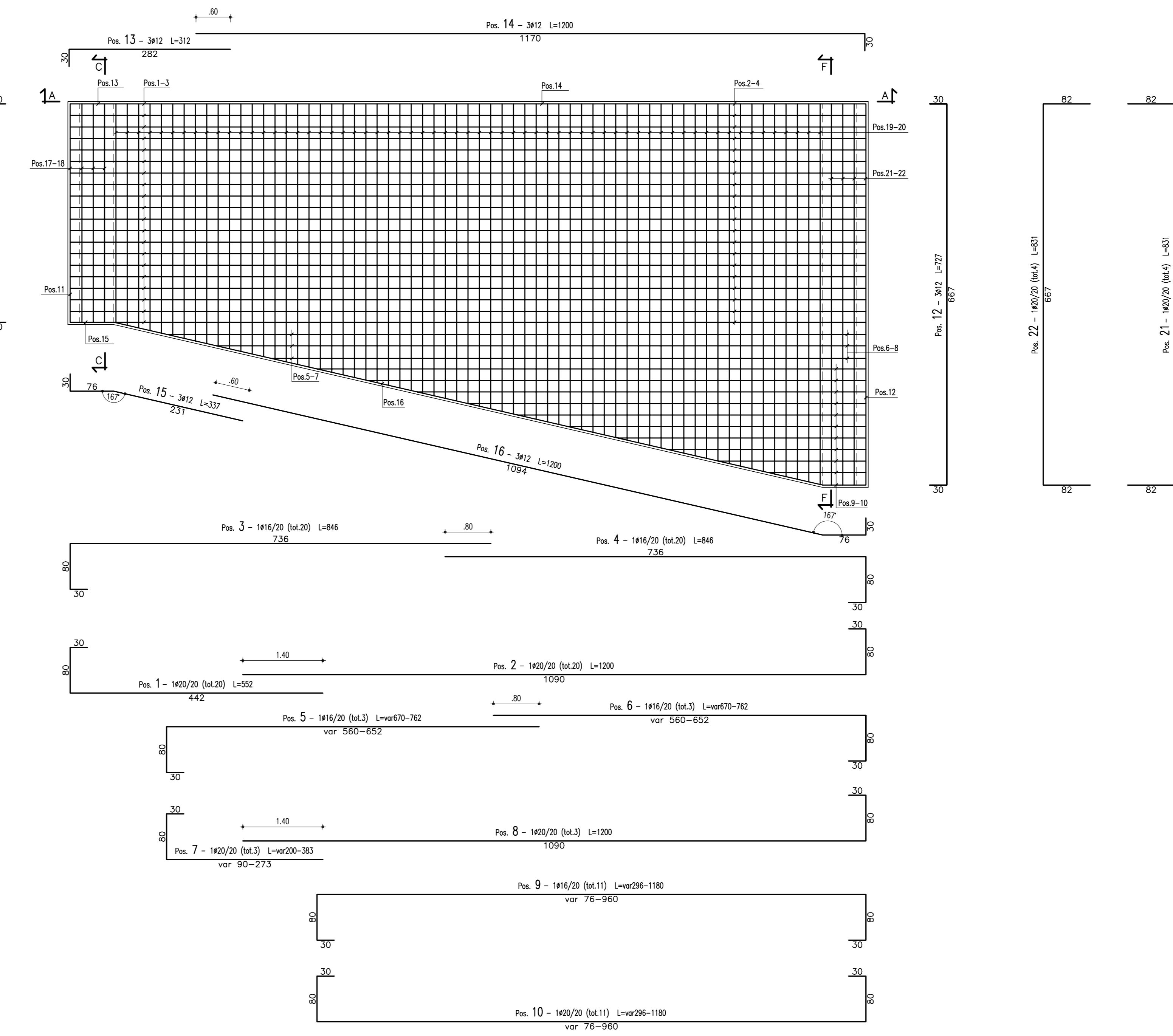
SEZIONE F-F  
(SCALA 1 : 50)



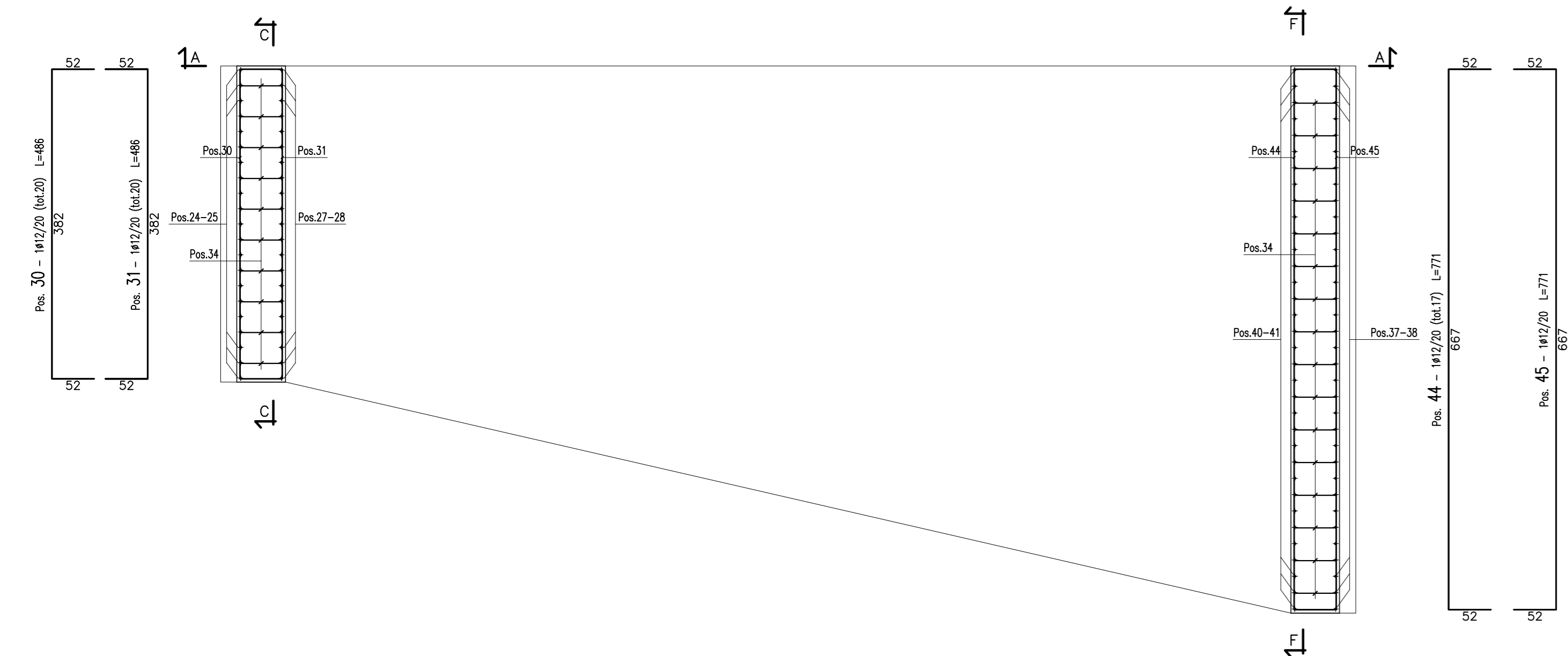
SEZIONE E-E  
(SCALA 1 : 50)



PIANTA FONDAZIONE  
(SEZIONE B-B)  
(SCALA 1 : 50)



SEZIONE D-D  
(SCALA 1 : 50)



CONGLOMERATO CEMENTIZIO ORDINARIO				
Elemento Strutturale	Copriemento minimo (cm)	Classi di resistenza (MPa)	Classi di esposizione	Classi di consistenza
CLS DI PULIZIA E LIVELLAMENTO	-	C12/15	-	-
FONDAZIONE ED ELEVAZIONE	5.0	C32/40	XX2	S3 - S4

ARMATURE PER C.A.	
ACCIAIO AD AERENZA MIGLIORATA CONTROLLATO IN STABILIMENTO AVANTE LE SEGUENTI CARATTERISTICHE:	
-	R450C
-	$f_y/f_{yk} \leq 1.25$
-	$f_t/f_{tk} \geq 1.15$
f <sub>nom</sub> = Tensione caratteristica di snervamento nominale	
f <sub>yk</sub> = Tensione caratteristica di snervamento	
f <sub>rk</sub> = Tensione caratteristica di rottura	

**ANAS S.p.A.**  
DIREZIONE CENTRALE PROGRAMMAZIONE PROIEZIONE

PA 12/09  
CORRIDOIO PLURIMODALE TIRRENICO - NORD EUROPA  
ITINERARIO AGRIGENTO - CALTANISSETTA - A19  
S.S. N° 640 "DI PORTO EMPEDOCLE"  
AMMODERNAMENTO E ADEGUAMENTO ALLA CAT. B DEL D.M. 5.11.2001  
Dal km 44+000 allo svincolo con l'A19

**PROGETTO ESECUTIVO**

Contratto Generale: **Empedocle**

**OPERE SUGLI SVINCOLI  
SVINCOLO DELLA-SOMMATINO - SOTTOVIA 2.1**  
Armatura Muri: Muro tipo 3

Codice Unico Progetto (CUP) : F91B0900070001  
Codice Elaborato: PA12\_09 - E 1 3 8 | S V 2 0 3 | S T 0 3 6 | B B | 0 1 4 B

REV.	DATA	DESCRIZIONE	REDATTO	VERIFICATO	APPROVATO	AUTORIZZATO
1	09/10/11	REVISIONE PROGETTO	M. LITI	P. PAGLINI		
2	09/10/11	REVISIONE PROGETTO	M. LITI	P. PAGLINI		

Responsabile del procedimento: Ing. MAURIZIO MAURIZIO

Il Progettista: **ING. LUCA LUCIA**  
Il Consulente per la sicurezza in fase di progetto: **ING. GIUSEPPE MAURIZIO**  
Il Coordinatore per la sicurezza in fase di progetto: **ING. GIUSEPPE MAURIZIO**  
Il Direttore dei lavori: **ING. PEPPINO MAURIZIO**