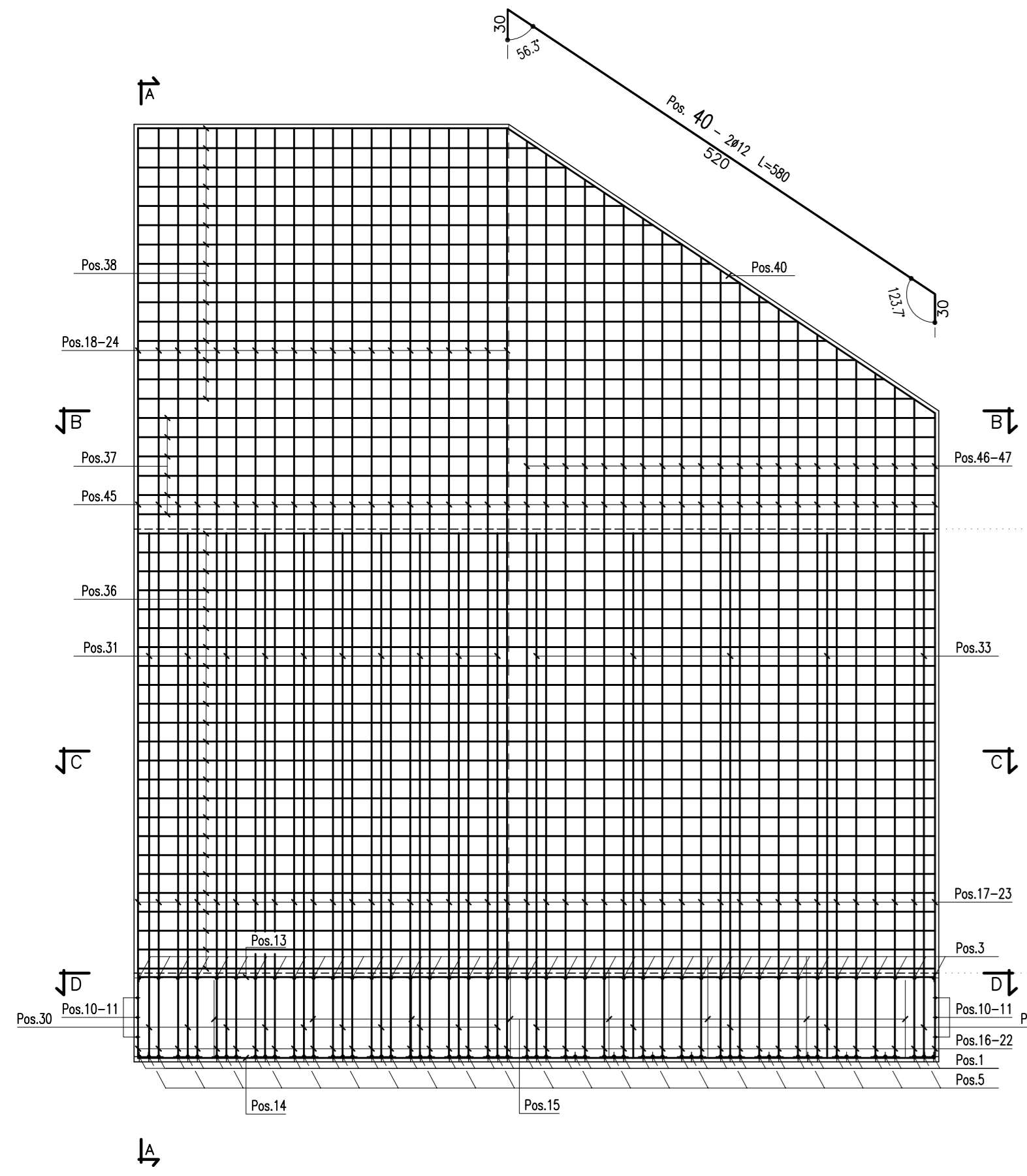
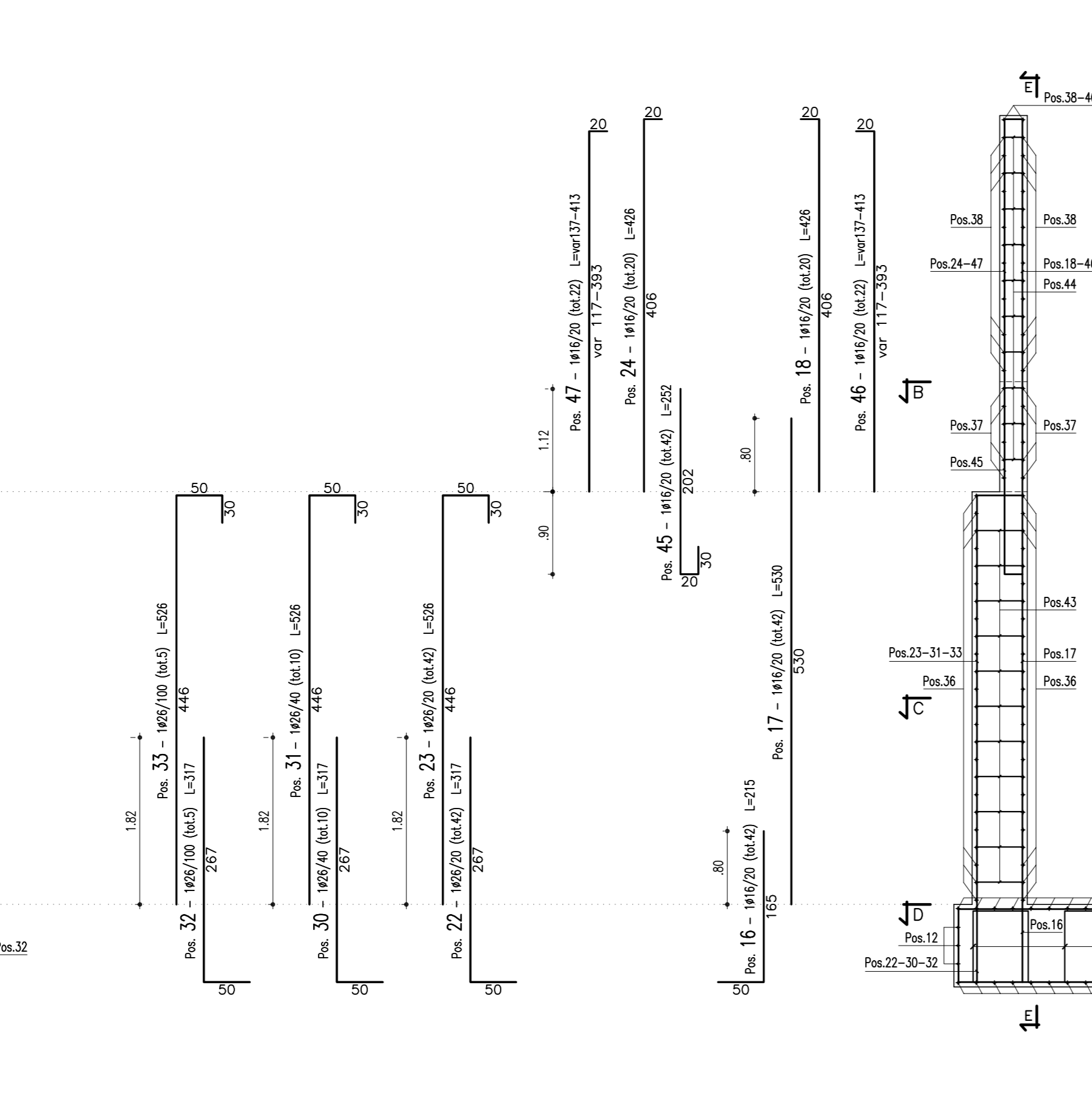


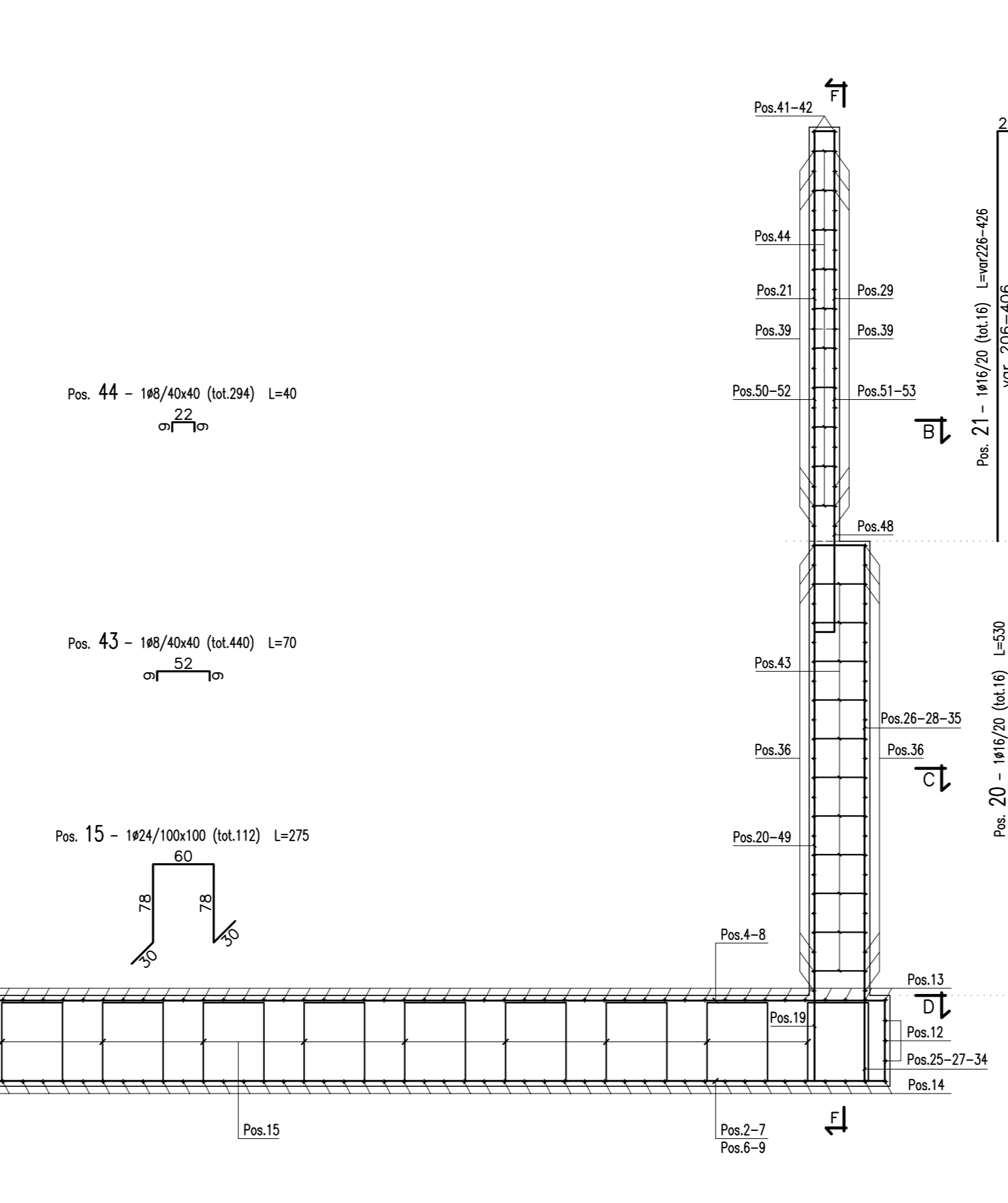
SEZIONE E-E
(SCALA 1 : 50)



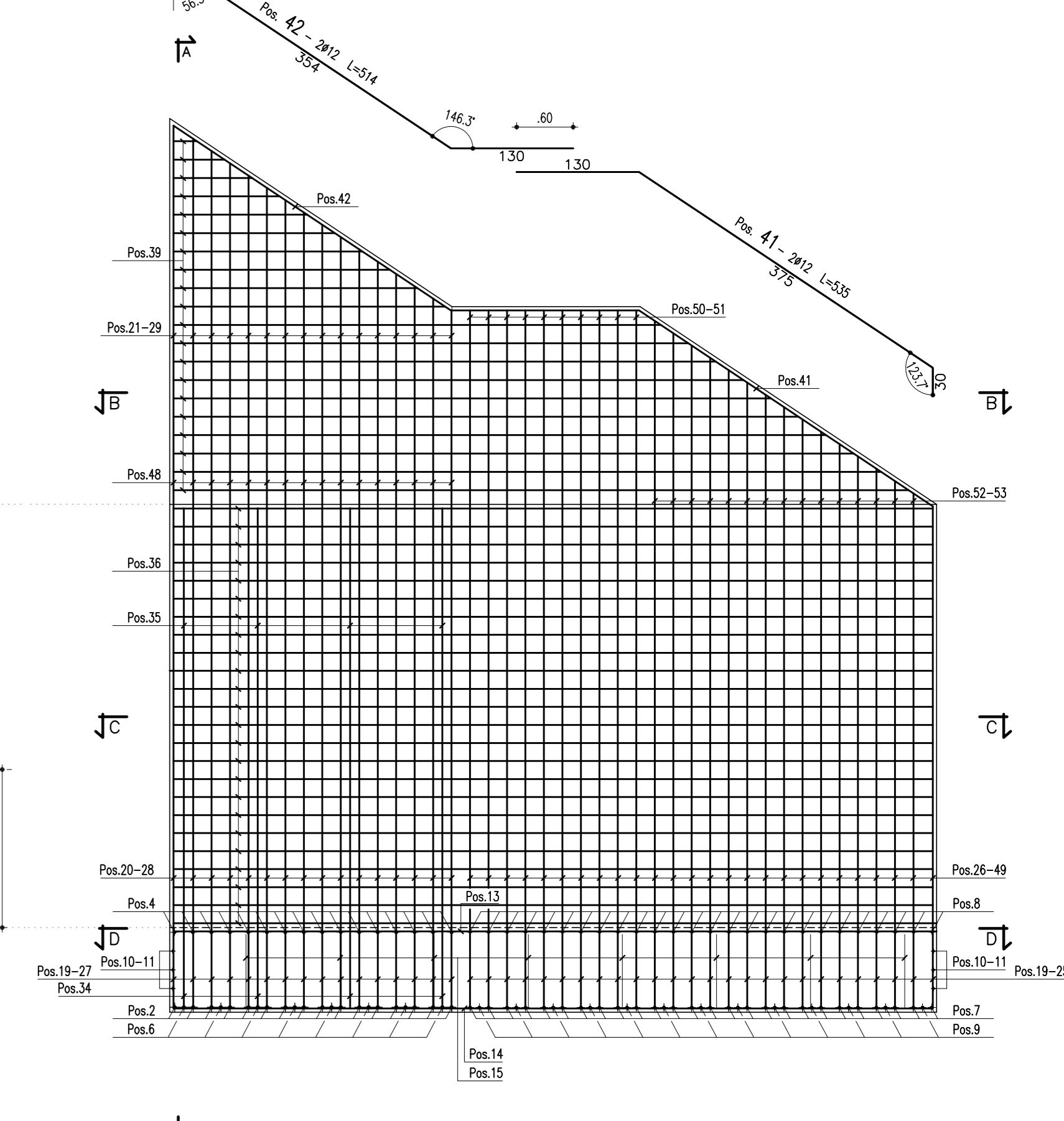
ARMATURA MURO TIPO 4



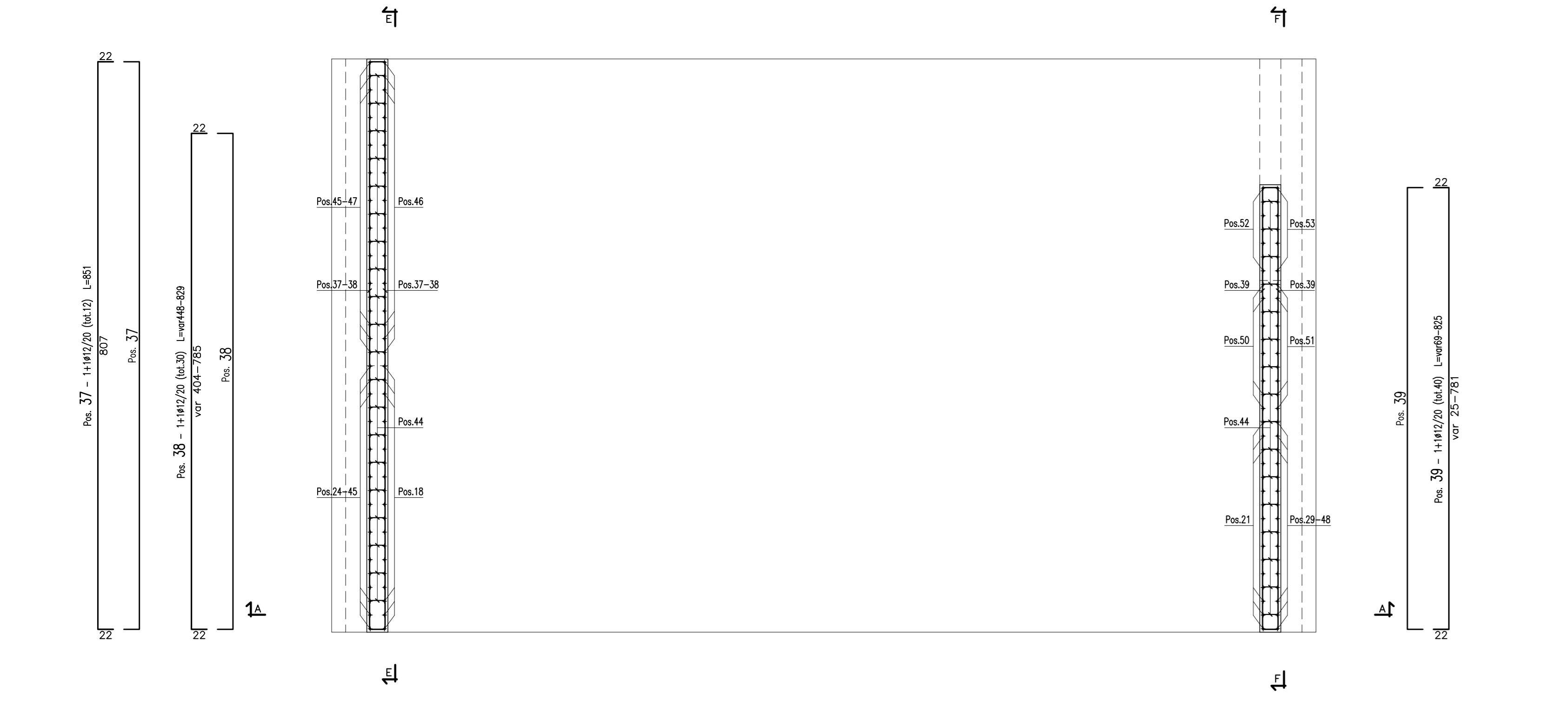
SEZIONE A-A
(SCALA 1 : 50)



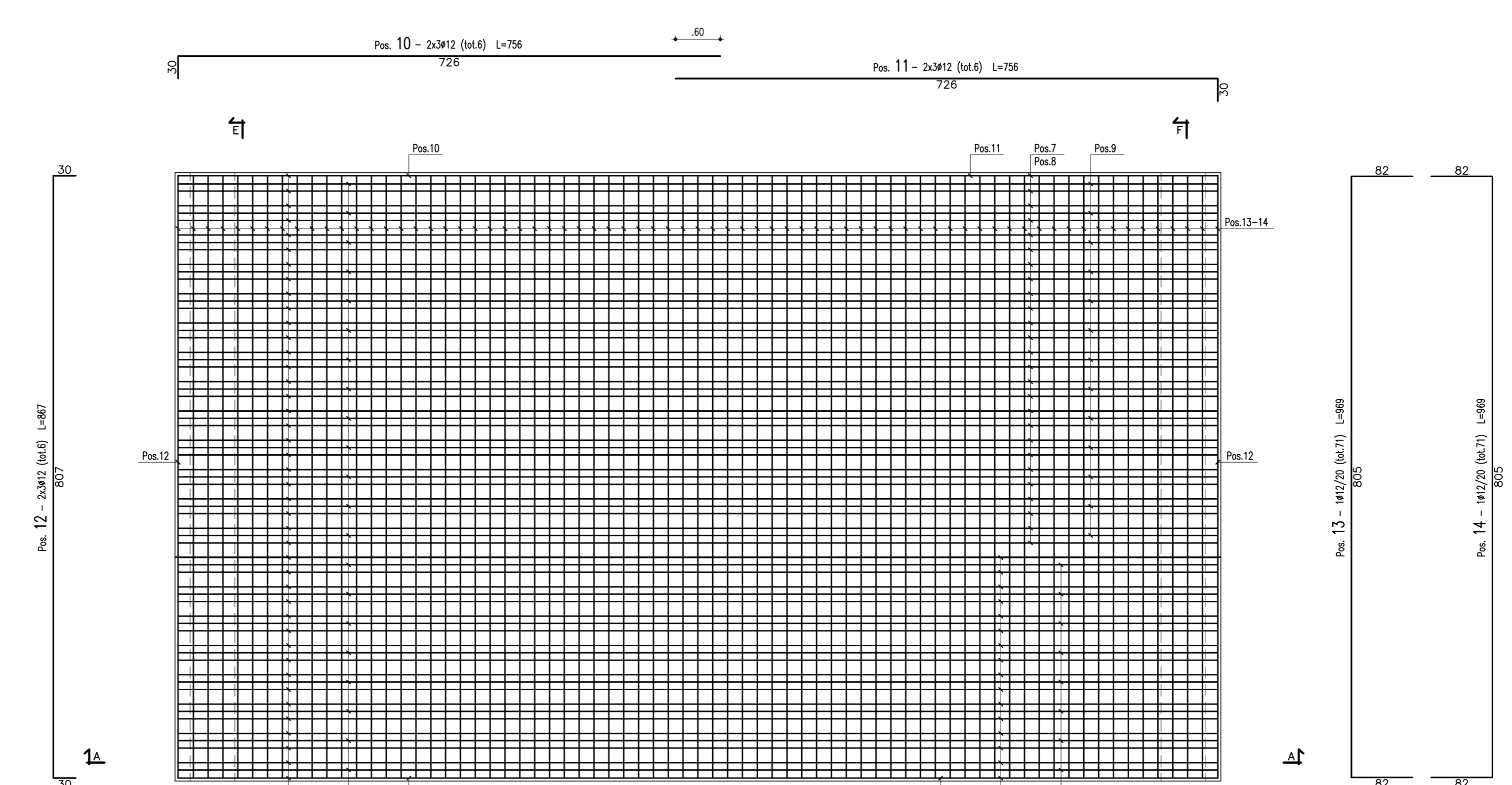
SEZIONE F-F
(SCALA 1 : 50)



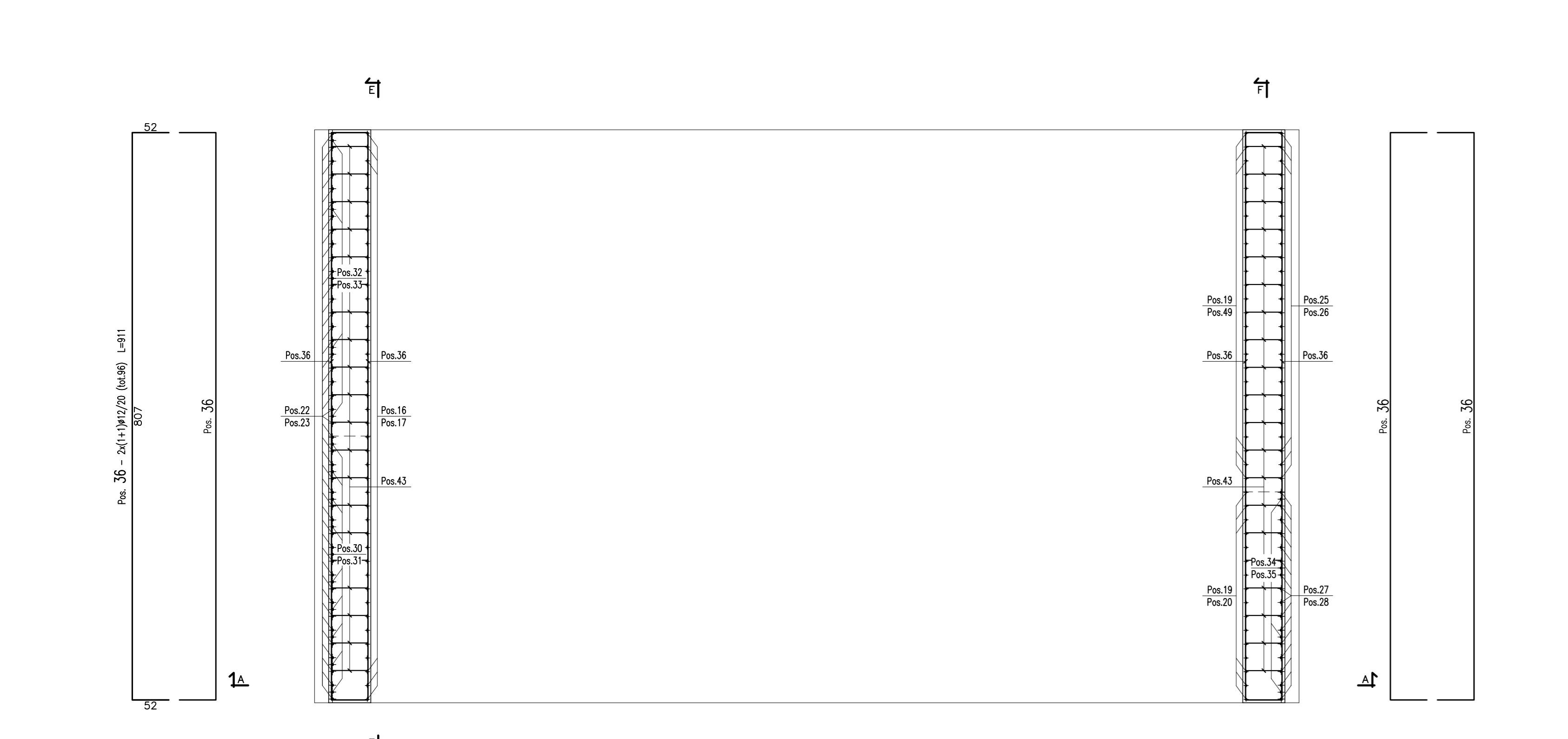
SEZIONE B-B
(SCALA 1 : 50)



PIANTA FONDAZIONE
(SEZIONE D-D)
(SCALA 1 : 50)



SEZIONE C-C
(SCALA 1 : 50)



CONGLOMERATO CEMENTIZIO ORDINARIO				
Elemento Strutturale	Copertura minima (cm)	Classi di resistenza (MPa)	Classi di esposizione	Classi di consistenza
CLS DI PAVIMENTO E LIVELLAMENTO	-	C12/15	-	-
FONDAZIONE ED ELEVAZIONE	5,0	C32/40	XX2	S3 - S4

ARMATURE PER C.A.

ACCIAIO AD ADEQUATA MAGGIORATA CONTROLLATO IN STABILIMENTO AVANTE LE SEGUENTI CARATTERISTICHE:

- B450C
- $f_{yk}/f_{yk} < 1,25$
- $f_{tk}/f_{tk} > 1,15$

fykm = Tensione caratteristica di snervamento nominale
fyk = Tensione caratteristica di snervamento
fkt = Tensione caratteristica di rottura

ANAS S.p.A.
DIREZIONE CENTRALE PROGRAMMAZIONE PROGETTAZIONE

PA 12/09
CORRIDOIO PLURIMODALE TIRRENICO - NORD EUROPA
ITINERARIO AGRIGENTO - CALTANISSETTA - A19
S.S. N° 640 "DI PORTO EMPEDOCLE"
AMMODERNAMENTO E ADEGUAMENTO ALLA CAT. B DEL D.M. 5.11.2001
Dal km 44+000 allo svincolo con l'A19

PROGETTO ESECUTIVO

Contratto Generale: **Empedocle**

**OPERE SUGLI SVINCOLI
SVINCOLO DELLA-SOMMATINO - SOTTOVIA 2.1**

Armatura Muri: Muro tipo 4

Codice Unico Progetto (CUP) : F91B09000070001
Codice Elaborato: PA12_09 - E 1 3 8 | S V 2 0 3 | S T 0 3 6 | B B 0 1 5 | B
Scala: 1:50

Il Progetto: **DR. LUCA LUCIA**
Il Consulente per la sicurezza in fase di progetto: **DR. GIUSEPPE MAURIZIO**
Il Coordinatore per la sicurezza in fase di progetto: **DR. GIUSEPPE MAURIZIO**
Il Direttore dei lavori: **DR. PEPPINO MARINO**