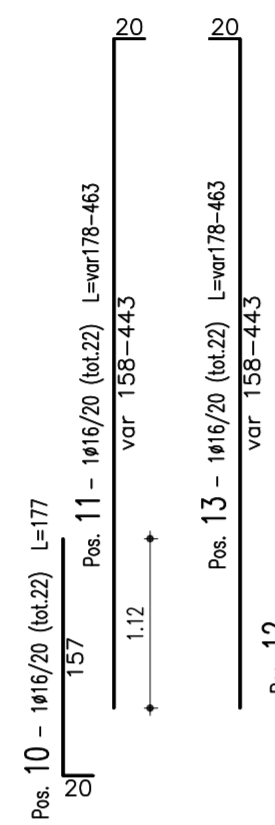
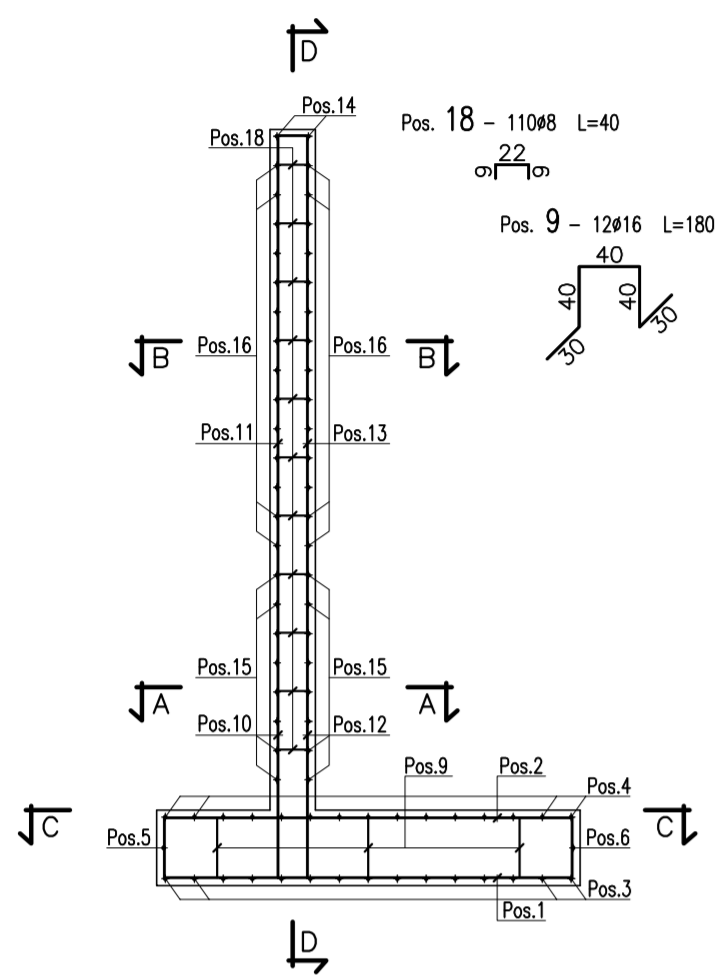
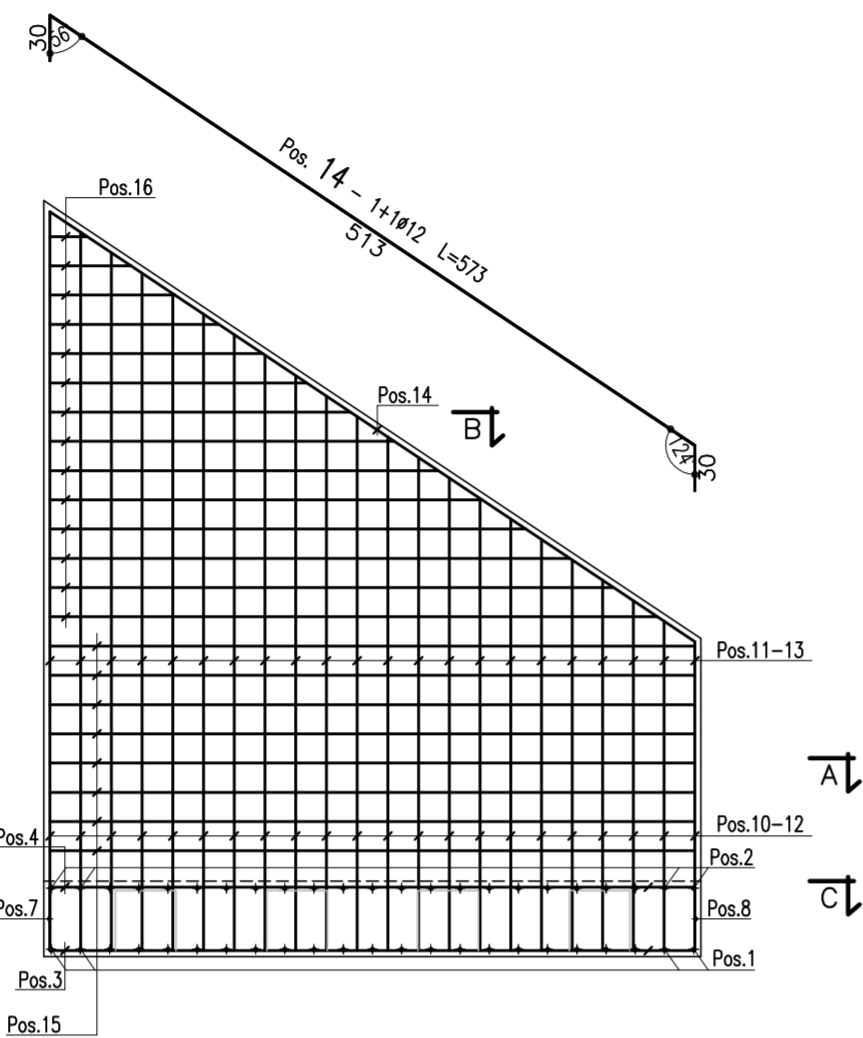


ARMATURA MURO TIPO 5

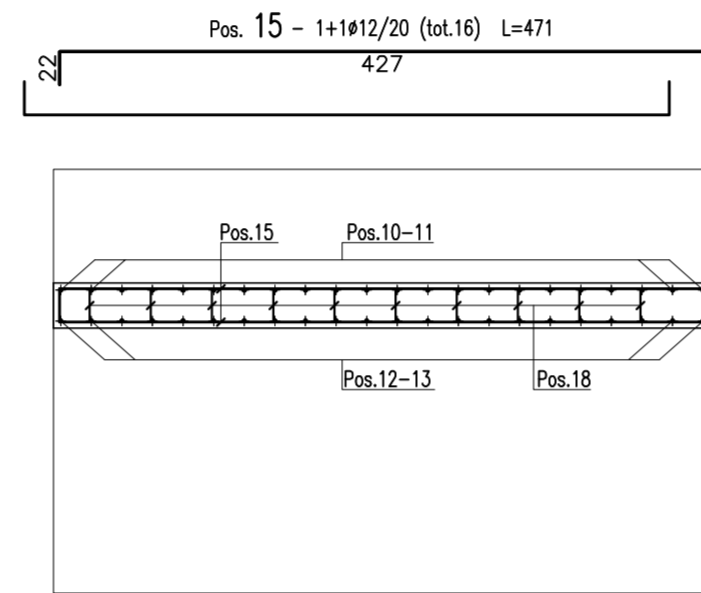
SEZIONE E-E
(SCALA 1 : 50)



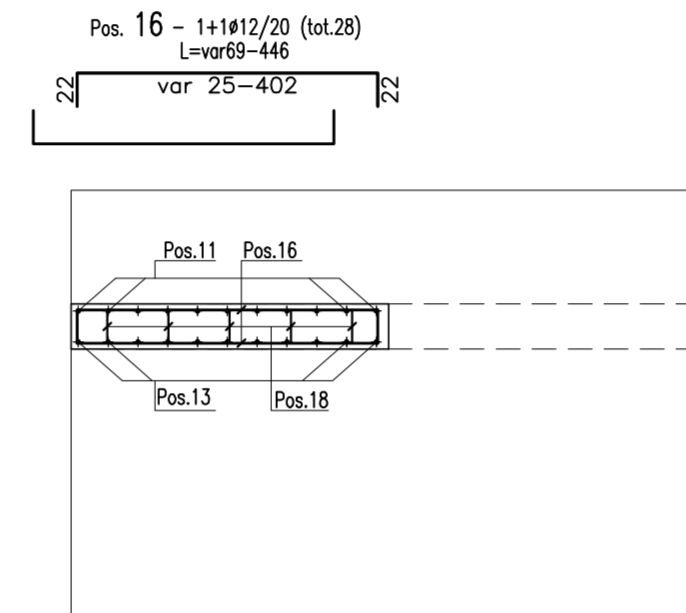
SEZIONE D-D
(SCALA 1 : 50)



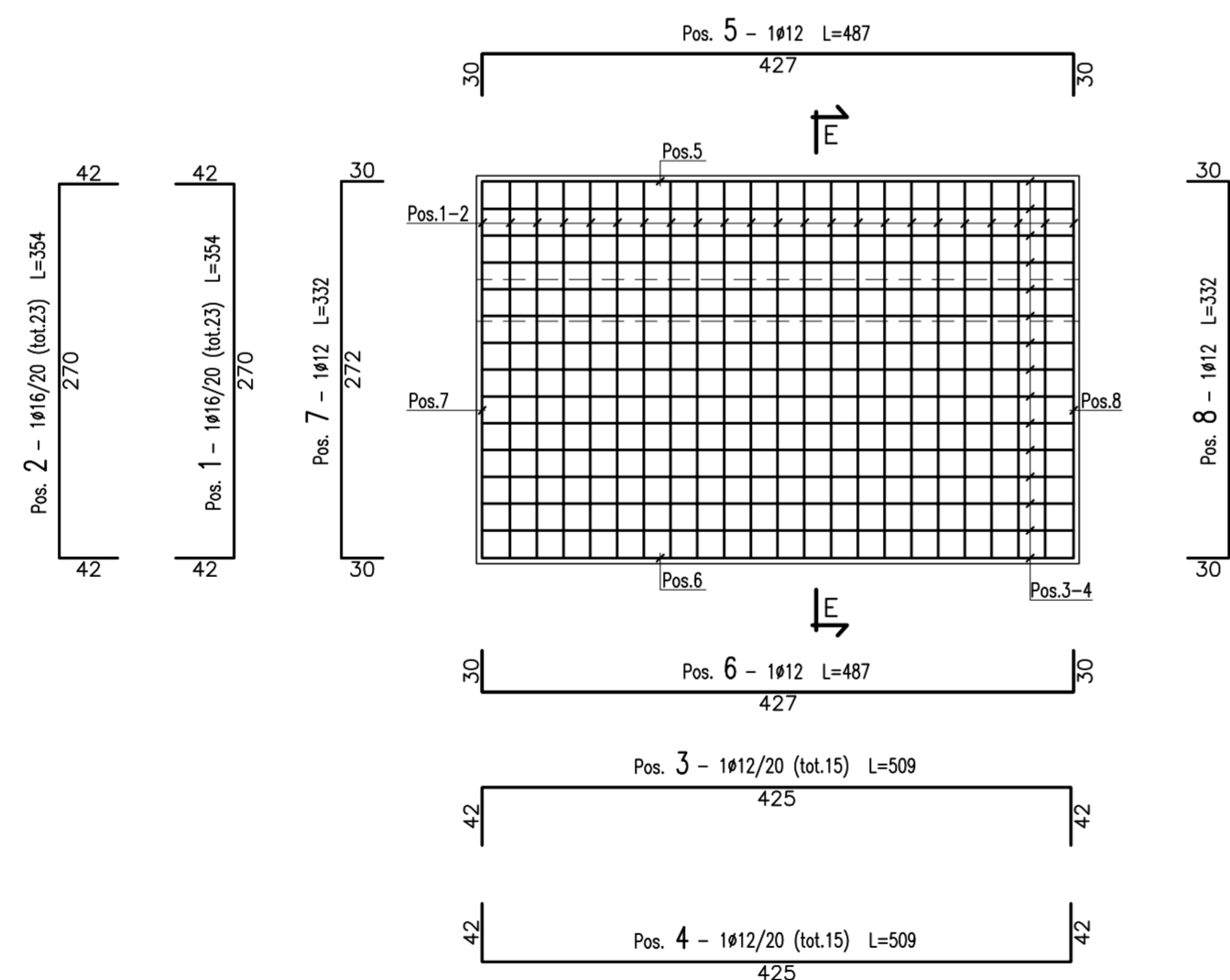
SEZIONE A-A
(SCALA 1 : 50)



SEZIONE B-B
(SCALA 1 : 50)



SEZIONE C-C
(SCALA 1 : 50)



CONGLOMERATO CEMENTIZIO ORDINARIO				
Elemento Strutturale	Copriferro minimo (cm)	Classi di resistenza (MPa)	Classi di esposizione	Classi di consistenza
CLS DI PULIZIA E LIVELLAMENTO	-	C12/15	-	-
FONDAZIONE ED ELEVAZIONE	5.0	C32/40	XA2	S3 - S4

ARMATURE PER C.A.

ACCIAIO AD ADERENZA MIGLIORATA CONTROLLATO IN STABILIMENTO AVENTE LE SEGUENTI CARATTERISTICHE:

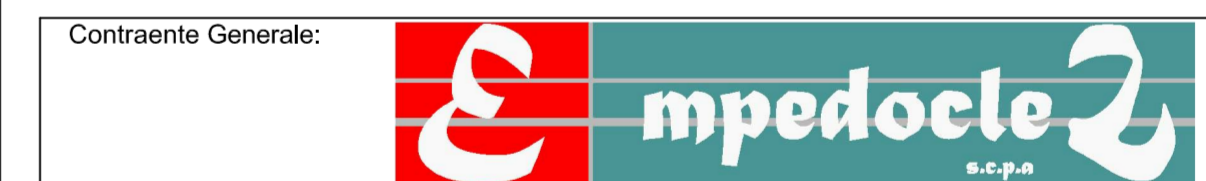
- B450C
- $(f_y/f_{ynom})_k \leq 1.25$
- $(f_t/f_y)_k \geq 1.15$

f_{ynom} = Tensione caratteristica di snervamento
 f_{yk} = Tensione caratteristica di snervamento
 f_{tk} = Tensione caratteristica di rottura



PA 12/09
CORRIDOIO PLURIMODALE TIRRENICO - NORD EUROPA
ITINERARIO AGRIGENTO - CALTANISSETTA - A19
S.S. N° 640 "DI PORTO EMPEDOCLE"
AMMODERNAMENTO E ADEGUAMENTO ALLA CAT. B DEL D.M. 5.11.2001
Dal km 44+000 allo svincolo con l'A19

PROGETTO ESECUTIVO



OPERE SUGLI SVINCOLI
SVINCOLO DELIA-SOMMATINO - SOTTOVIA 2.1

Armatura Muri: Muro tipo 5

Codice Unico Progetto (CUP) : F91B0900070001																				
Codice Elaborato:																				
PA12_09 - E	1	3	8	S	V	2	0	3	S	T	0	3	6	B	B	0	1	6	B	Scale: 1:50
F																				
E																				
D																				
C																				
B	Ottobre 2011	Rif. Istruttoria prot. CDG-0141142-P del 19/10/11		L.BOCCUNI	R.CAPOCCHI	M. LITI	P. PAGLINI													
A	Aprile 2011	EMMISSIONE		L.BOCCUNI	A.TURSO	M. LITI	P. PAGLINI													
REV.	DATA	DESCRIZIONE		REDATTO	VERIFICATO	APPROVATO	AUTORIZZATO													
Responsabile del procedimento: Ing. MAURIZIO MAZZINI																				

Il Progettista: **Ing. GIAN LUCA MARCHINI** (Ordine degli Ingegneri di Firenze N° 4533)

Il Consulente Tecnico in Materia di Armatura: **Ing. CAPOCCHI MAURIZIO** (Ordine degli Ingegneri di Roma N° 14447)

Il Coordinatore per la sicurezza in fase di progetto: **Dott. Geol. D'ANGELO MAURIZIO** (Ordine Regionale dei Geologi di Sicilia N. 1607)

Il Direttore dei lavori: **Ing. PEPPINO MARCHIO** (Ordine degli Ingegneri di Roma N° 14447)