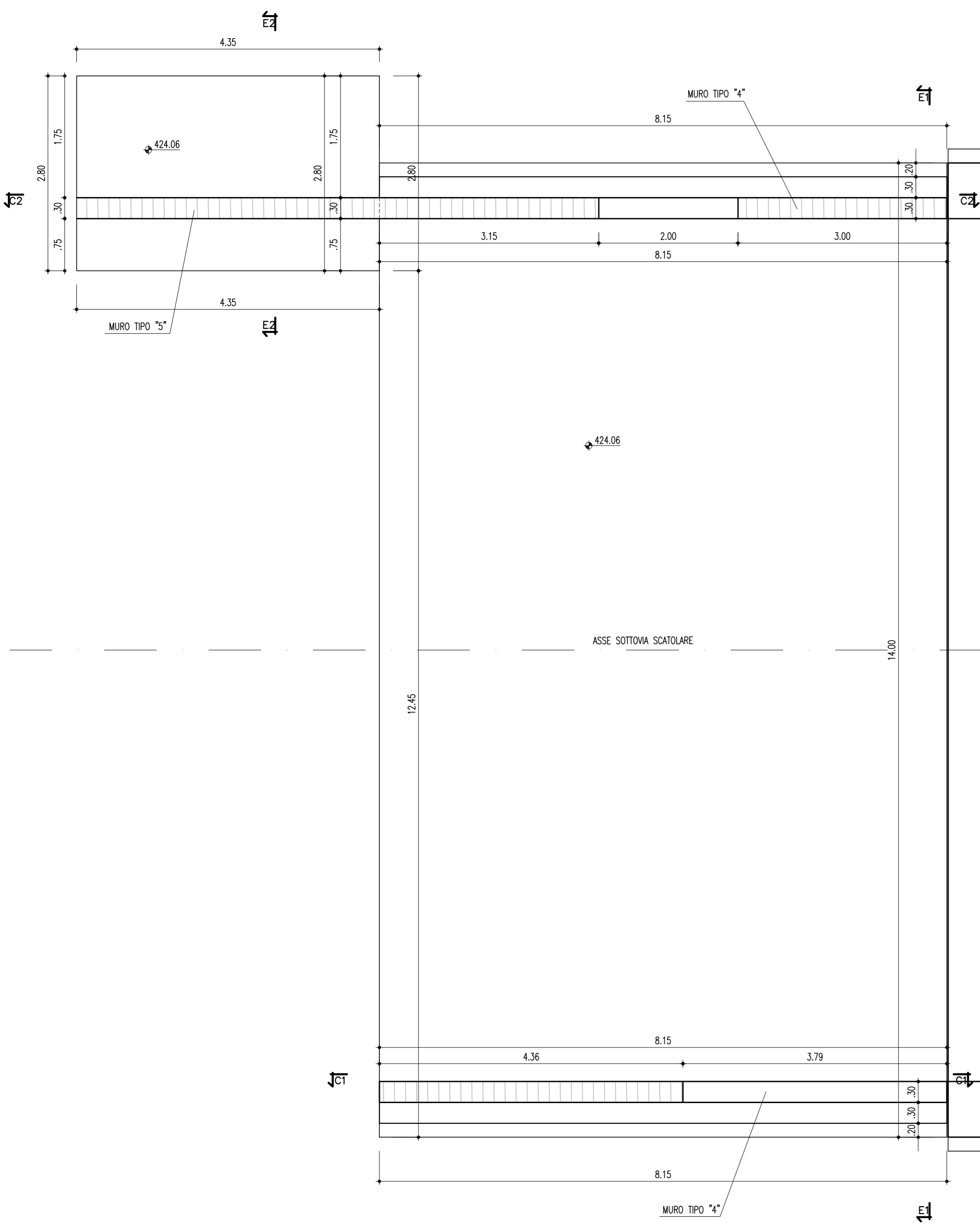
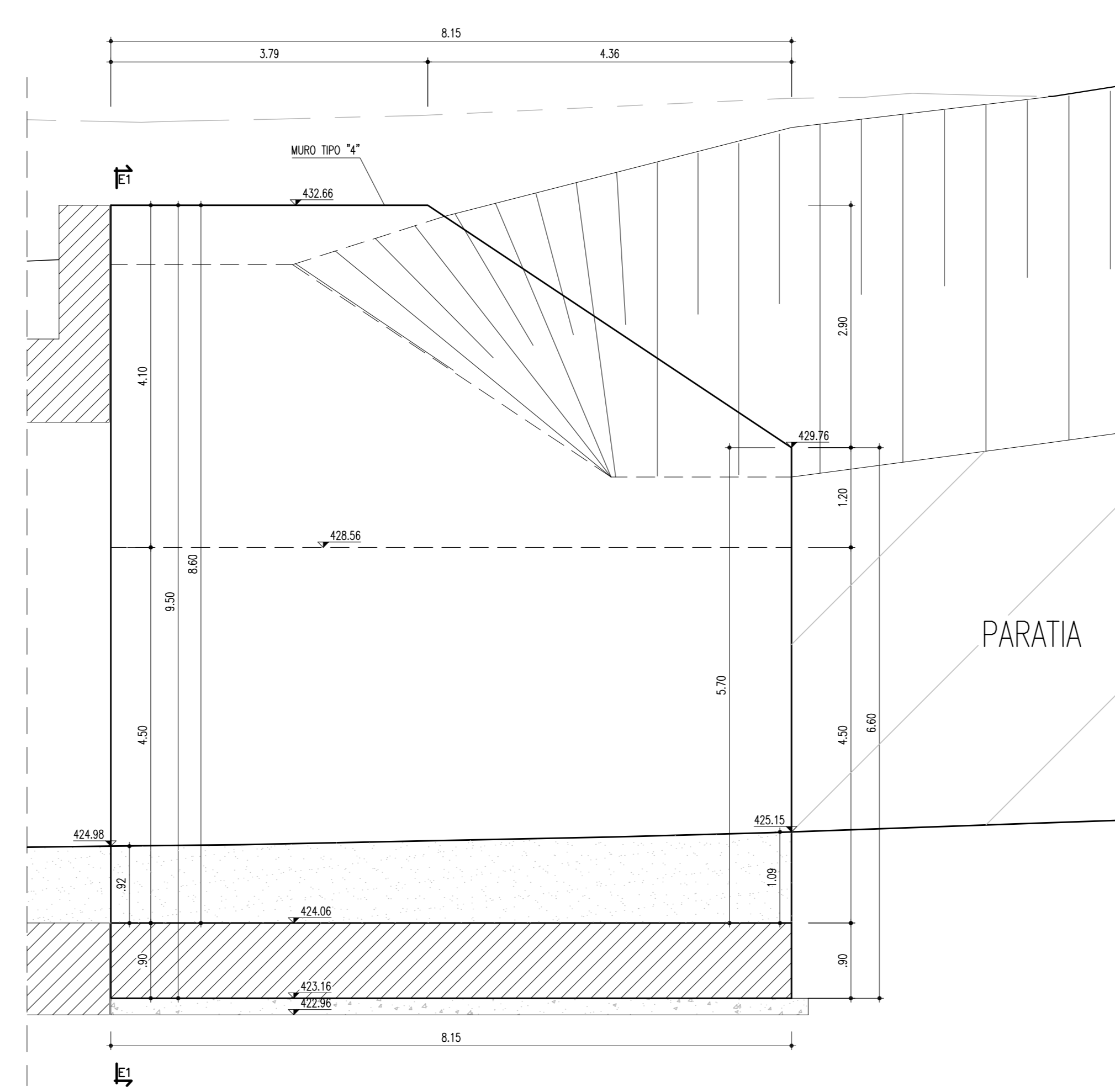


MURI TIPO 4-5

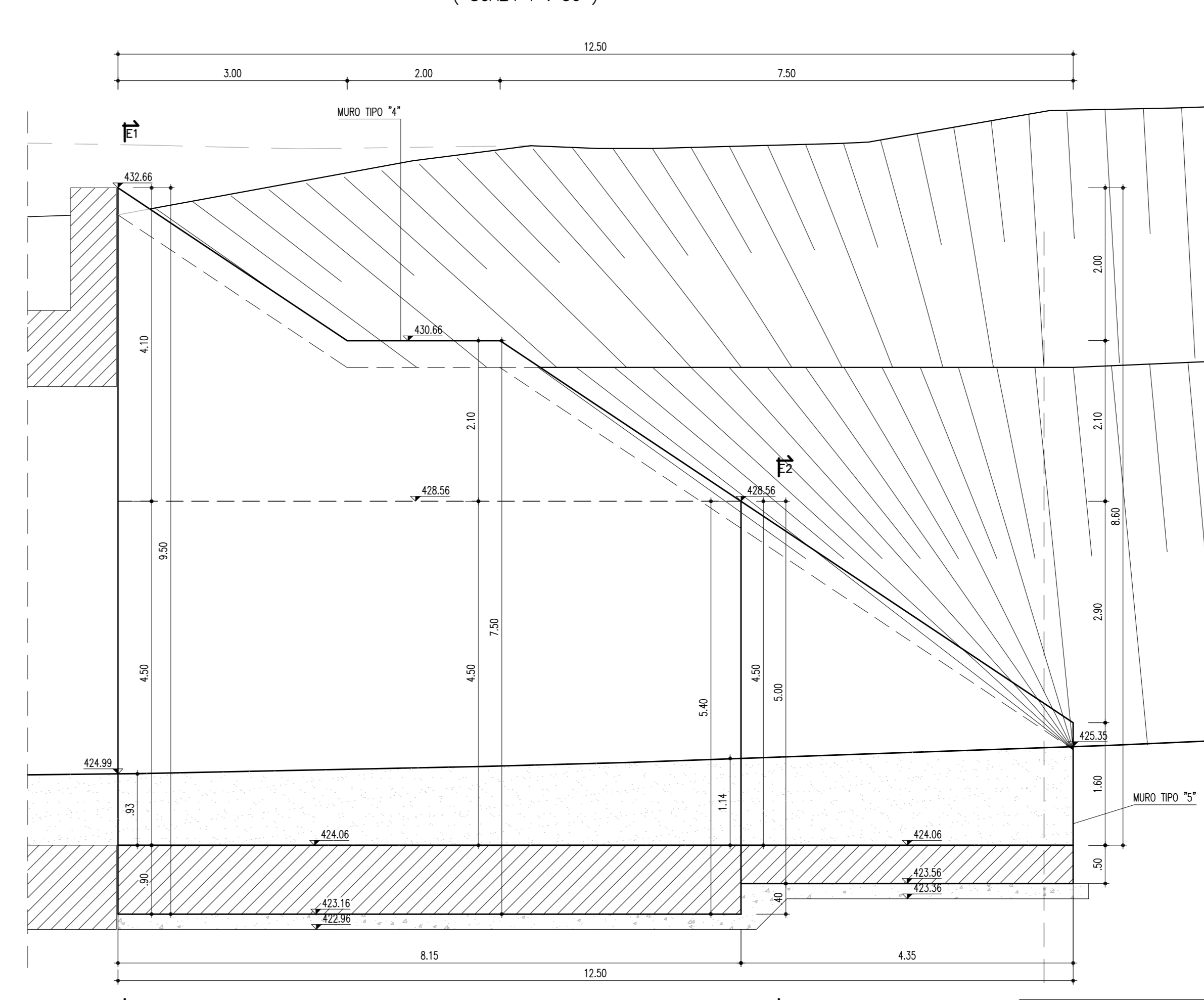
PIANTA
(SCALA 1 : 50)



SEZIONE C1-C1
(SCALA 1 : 50)



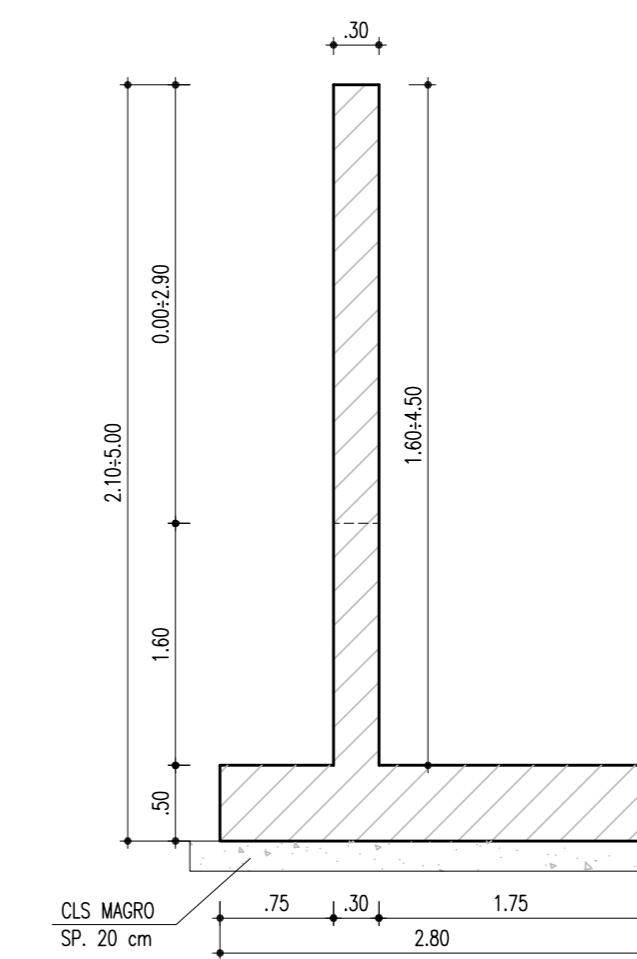
SEZIONE C2-C2
(SCALA 1 : 50)



SEZIONE E1-E1
(SCALA 1 : 50)



SEZIONE E2-E2
(SCALA 1 : 50)



PA 12/09
CORRIDOIO PLURIMODALE TIRRENO - NORD EUROPA
ITINERARIO AGRIGENTO - CALTANISSETTA - A19
S.S. N° 640 "DI PORTO EMPEDOCLE"
AMMODERNAMENTO E ADEGUAMENTO ALLA CAT. B DEL D.M. 5.11.2001
Dal km 44+000 allo svincolo con l'A19

PROGETTO ESECUTIVO

Contraente Generale:



OPERE SUGLI SVINCOLI
SVINCOLO DELIA-SOMMATINO - SOTTOVIA 2.1

Pianta, prospetto e sezioni muri lato inizio sottovia - Muri tipo 4, 5

Codice Unico Progetto (CUP) : F91B09000070001

Codice Elaborato:

PA12_09 - E 1 3 8 S V 2 0 3 S T 0 3 6 P B 0 0 7 A Scala: 1:50

F					
E					
D					
C					
B					
A	Aprile 2011	EMISSIONE	LBEOCCINI	A.TURSO	M. LITI
REV.	DATA	DESCRIZIONE	REDATTO	VERIFICATO	APPROVATO

Responsabile del procedimento: Ing. MASSIMILIANO TURSO

Il Progettista: **ING. LUCA BENCIGNI** (Ordine degli Ingegneri di Firenze N° 4533)

Il Consulente: **ING. TURSO Adriano** (Ordine degli Ingegneri di Roma N° 1100)

Il Coordinatore per la sicurezza in fase di progetto: **ING. ALESSANDRO SILVIO** (Ordine degli Ingegneri di Roma N° 14853)

Il Direttore dei lavori: **ING. PEPINO MARASCO** (Ordine degli Ingegneri di Roma N° 14447)