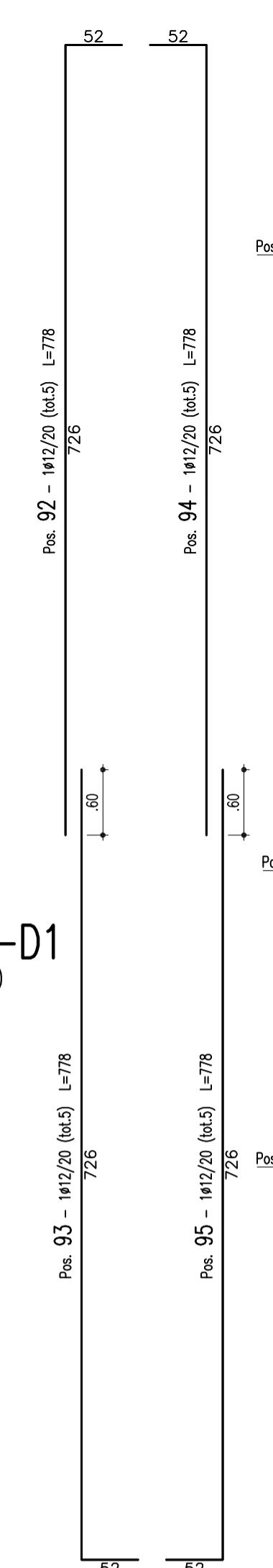
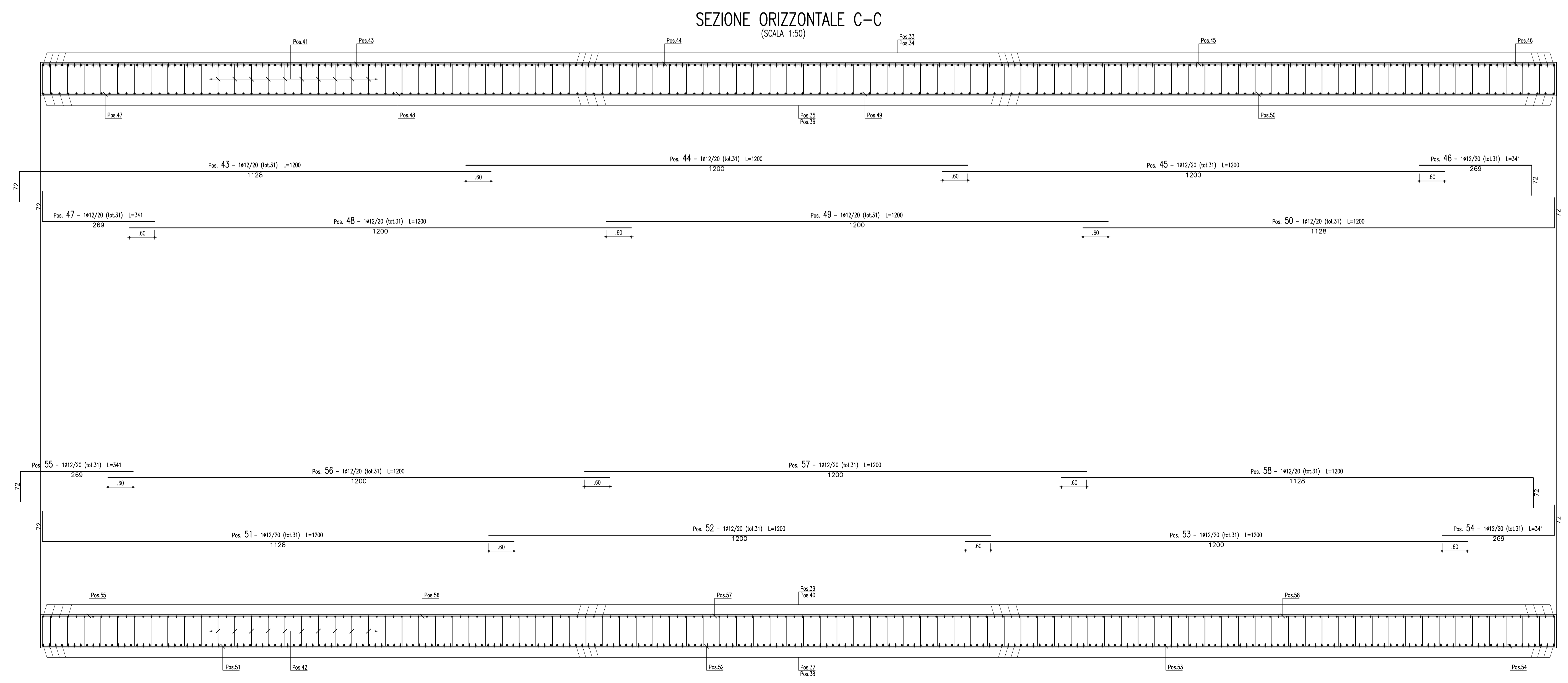
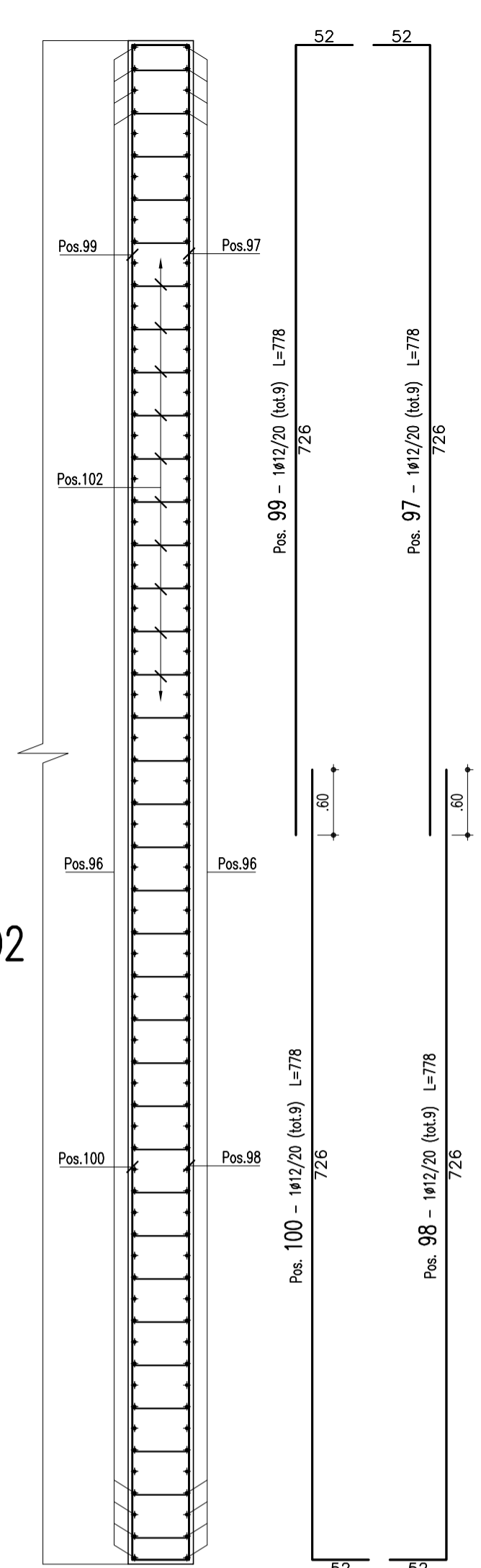


SEZ. D1-D1
(SCALA 1:50)



SEZ. D2-D2
(SCALA 1:50)



Ultima posizione : 102

CONGLOMERATO CEMENTIZIO ORDINARIO				
Elemento Strutturale	Copri ferro minimo (cm)	Classi di resistenza (MFO)	Classi di esposizione	Classi di consistenza
CLS DI PULIZIA E LIVELLAMENTO	-	C12/15	-	-
FONDAZIONE ED ELEVAZIONE	5.0	C32/40	XA2	S3 - S4

ARMATURE PER C.A.

ACCIAIO AD ADERENZA MIGLIORATA CONTROLLATO IN STABILIMENTO AVENTE LE SEGUENTI CARATTERISTICHE:

- B450C
- $(f_y/f_{ym})k \leq 1.25$
- $(f_t/f_y)k \geq 1.15$

f_{ym} = Tensione caratteristica di snervamento nominale
 f_y = Tensione caratteristica di snervamento
 f_t = Tensione caratteristica di rottura

ANAS S.p.A.
 DIREZIONE CENTRALE PROGRAMMAZIONE PROGETTAZIONE

PA 12/09
 CORRIDOIO PLURIMODALE TIRRENICO - NORD EUROPA
 ITINERARIO AGRIGENTO - CALTANISSETTA - A19
 S.S. N° 640 "DI PORTO EMPEDOCLE"
 AMMODERNAMENTO E ADEGUAMENTO ALLA CAT. B DEL D.M. 5.11.2001
 Dal km 44+000 allo svincolo con l'A19

PROGETTO ESECUTIVO

Contraente Generale: **Empedocle 2 S.p.A.**

OPERE SUGLI SVINCOLI
 SVINCOLO DELIA-SOMMATINO - SOTTOVIA 2.1

Armatura Sottovia: Profilo longitudinale e sezione orizzontale

Codice Unico Progetto (CUP) : F91B0900070001

Codice Elaborato: PA12_09 - E 1 3 8 S V 2 0 3 S T 0 3 A F B 0 0 9 B

Scale: 1:50

F					
E					
D					
C					
B	10 ottobre 2011	RFI - Istruttoria prof. CDG-0141142-P del 19/10/11	L.BOCCELLI	R.CAPOCCHI	M. LITI
A	Aprile 2011	EMMISSIONE	L.BOCCELLI	A.TURSO	M. LITI
REV.	DATA	DESCRIZIONE	REDATTO	VERIFICATO	APPROVATO
Responsabile del procedimento:			Ing. MAURIZIO PAGLINI		

Il Progettista: **ING. LUCA MAURIZIO**
 Ordine degli Ingegneri di Firenze N° 4333

Il Consulente per la sicurezza in fase di progetto: **ING. GIUSEPPE MAURIZIO**
 Ordine degli Ingegneri di Firenze N° 4333

Il Coordinatore per la sicurezza in fase di progetto: **ING. MAURIZIO PAGLINI**
 Ordine degli Ingegneri di Firenze N° 4333

Il Direttore dei lavori: **ING. GIUSEPPE MAURIZIO**
 Ordine degli Ingegneri di Firenze N° 4333