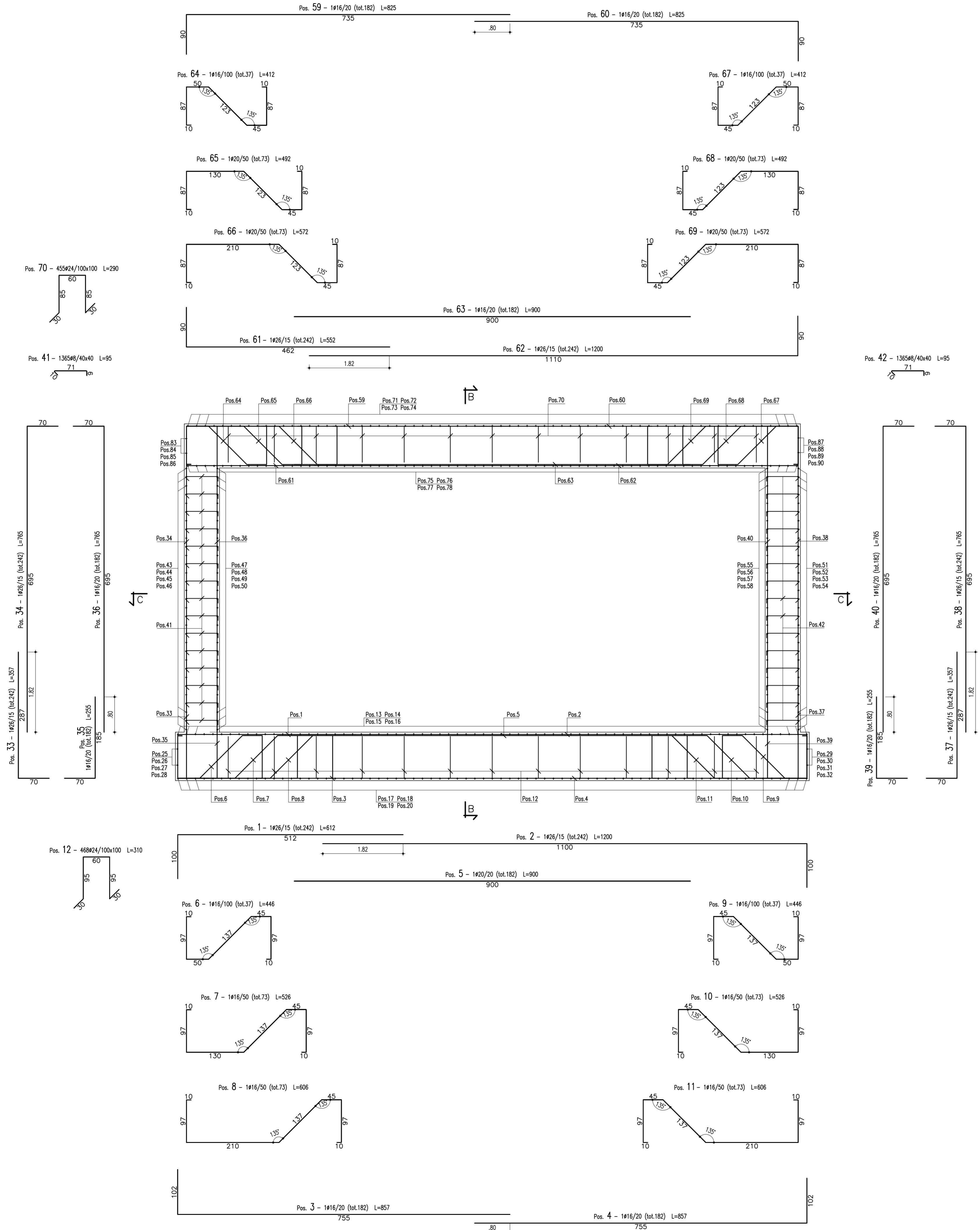


SEZIONE A-A

(SCALA 1:50)



| CONGLOMERATO CEMENTIZIO ORDINARIO | | | | |
|-----------------------------------|------------------------|----------------------------|-----------------------|-----------------------|
| Elemento Strutturale | Copriferro minimo (cm) | Classi di resistenza (MPa) | Classi di esposizione | Classi di consistenza |
| CLS DI PULIZIA E LIVELLAMENTO | - | C12/15 | - | - |
| FONDAZIONE ED ELEVAZIONE | 5.0 | C32/40 | XA2 | S3 - S4 |

ARMATURE PER C.A.

ACCIAIO AD ADERENZA MIGLIORATA CONTROLLATO IN STABILIMENTO AVENTE LE SEGUENTI CARATTERISTICHE:

- B450C
- $(f_y/f_{ynom})_k \leq 1.25$
- $(f_t/f_y)_k \geq 1.15$

f_{ynom} = Tensione caratteristica di snervamento nominale
 f_y = Tensione caratteristica di snervamento
 f_t = Tensione caratteristica di rottura

Ultima posizione : 102



ANAS S.p.A.
DIREZIONE CENTRALE PROGRAMMAZIONE PROGETTAZIONE

PA 12/09
CORRIDOIO PLURIMODALE TIRRENICO - NORD EUROPA
ITINERARIO AGRIGENTO - CALTANISSETTA - A19
S.S. N° 640 "DI PORTO EMPEDOCLE"
AMMODERNAMENTO E ADEGUAMENTO ALLA CAT. B DEL D.M. 5.11.2001
Dal km 44+000 allo svincolo con l'A19

PROGETTO ESECUTIVO

Contraente Generale: 

OPERE SUGLI SVINCOLI
SVINCOLO DELIA-SOMMATINO - SOTTOVIA 2.1
Armatura Sottovia: Sezione trasversale

| | | | | |
|---|--------------|---|-----------|-------------|
| Codice Unico Progetto (CUP) : F91B0900070001 | | | | |
| Codice Elaborato: PA12_09 - E 1 3 8 S V 2 0 3 S T 0 3 A W B 0 0 8 B | | | | |
| F | | | | Scale: 1:50 |
| E | | | | |
| D | | | | |
| C | | | | |
| B | Ottobre 2011 | Rif. Istruttoria prot. CDG-0141142-P del 19/10/11 | L.BOCCUNI | R.CAPOCCHI |
| A | Aprile 2011 | EMISSIONE | L.BOCCUNI | A.TURSO |
| REV. | DATA | DESCRIZIONE | REDATTO | VERIFICATO |
| Responsabile del procedimento: Ing. MAURIZIO MAZZINI | | | APPROVATO | AUTORIZZATO |

Il Progettista:



Il Consulente Tecnico di Progetto:



Il Coordinatore per la sicurezza in fase di progetto:



Il Direttore dei lavori:

