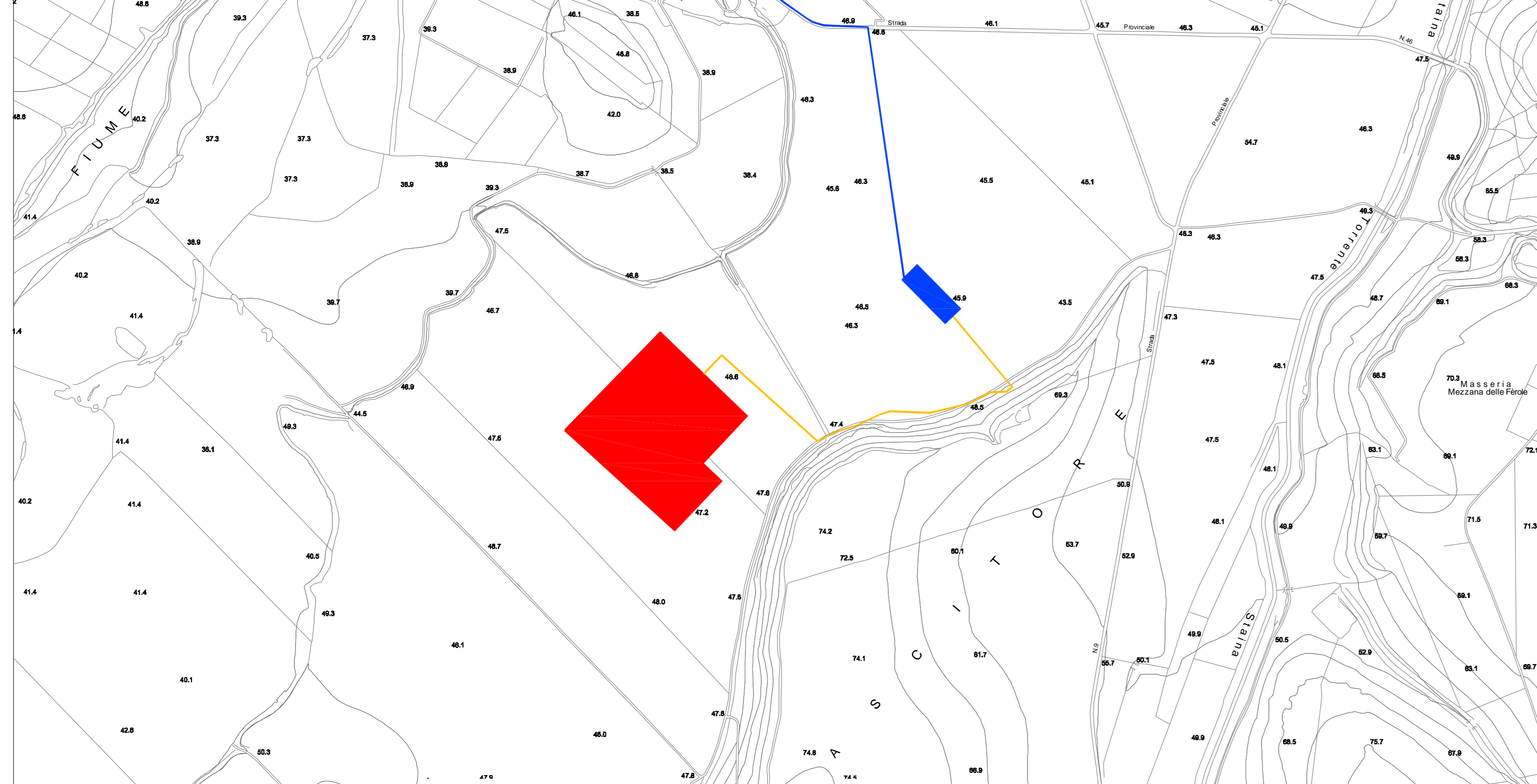
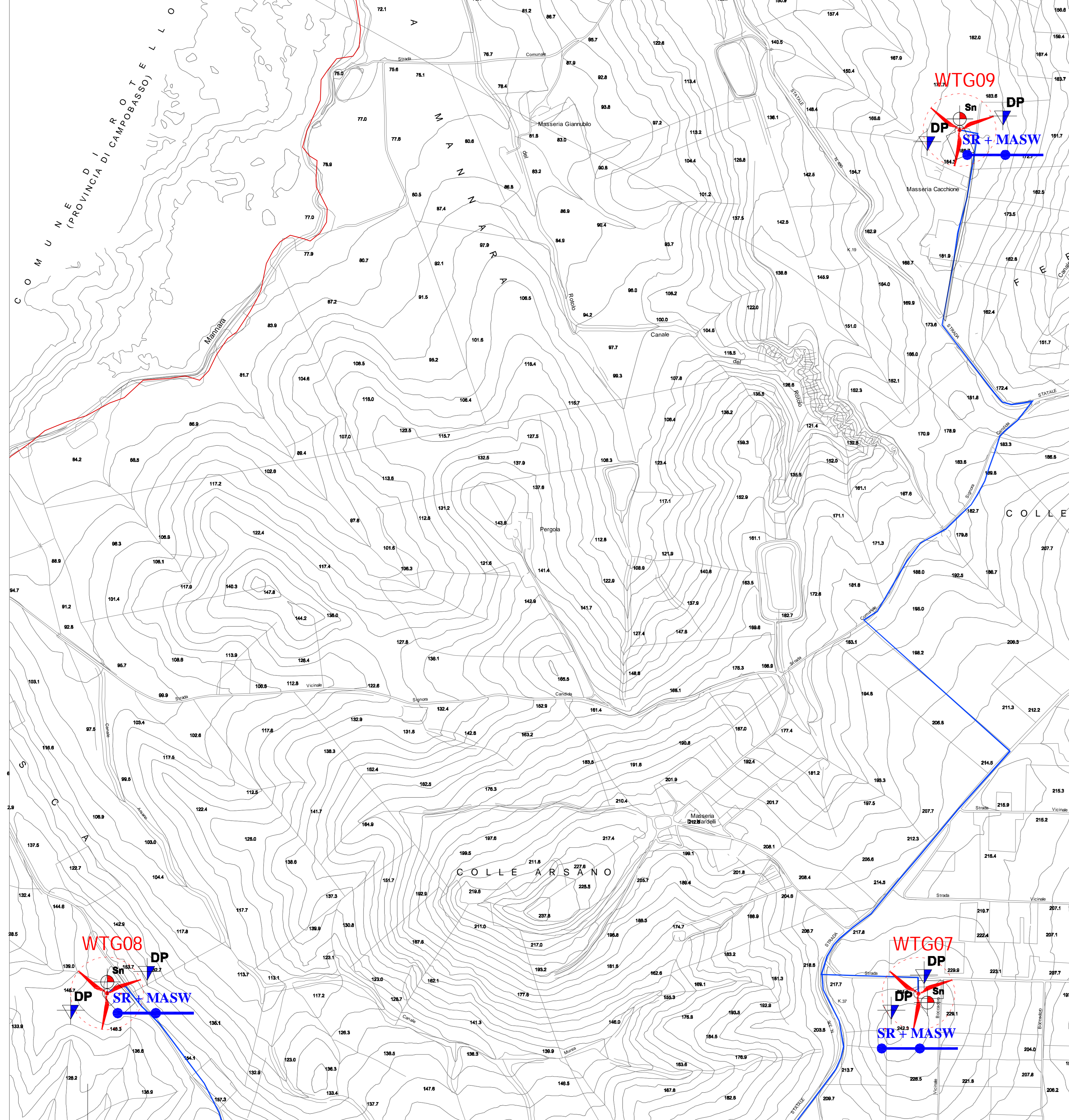


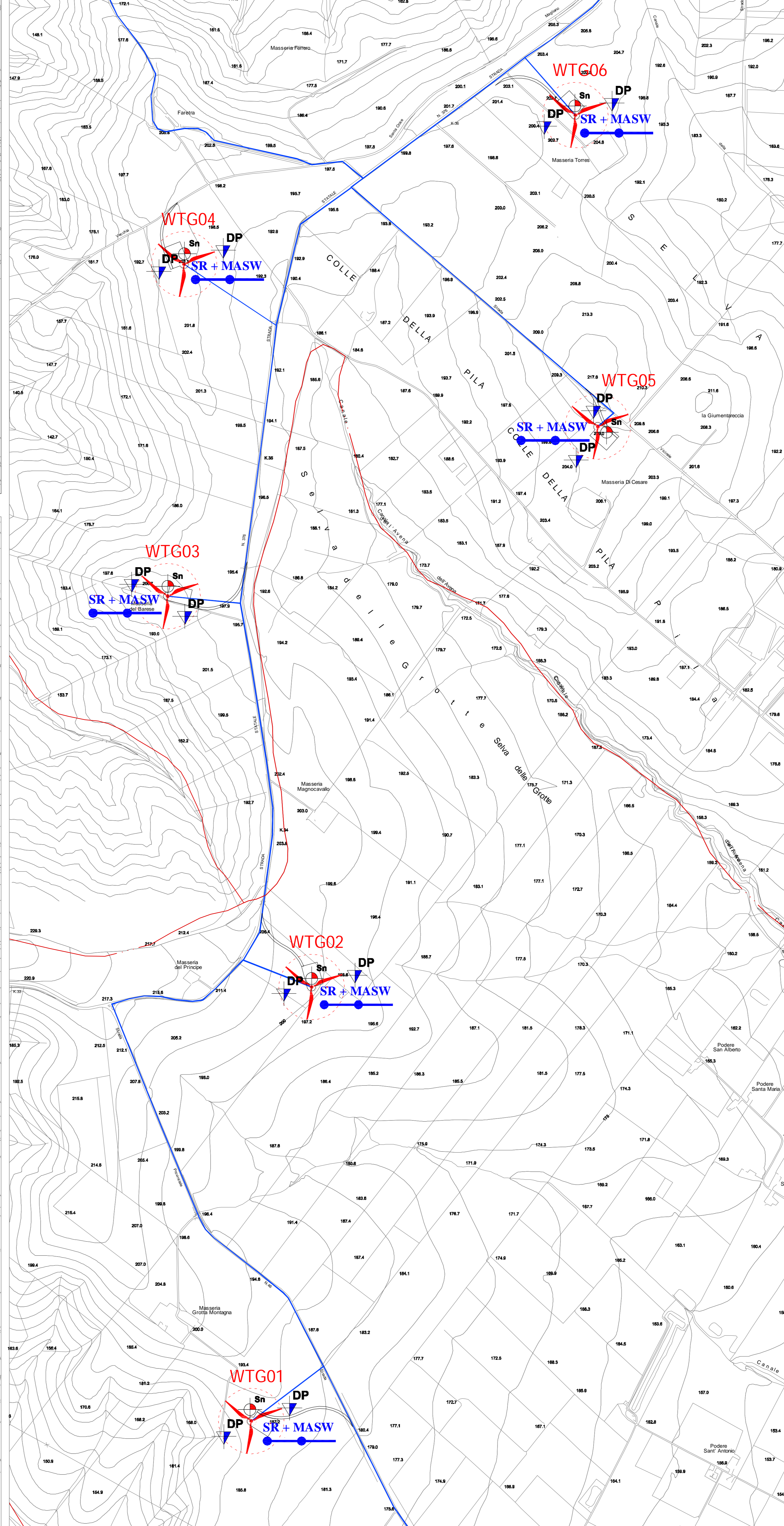
Tav.2: Planimetria Ubicazione Indagini geognotiche da eseguire – Area Sottostazione Elettrica (1:5000)



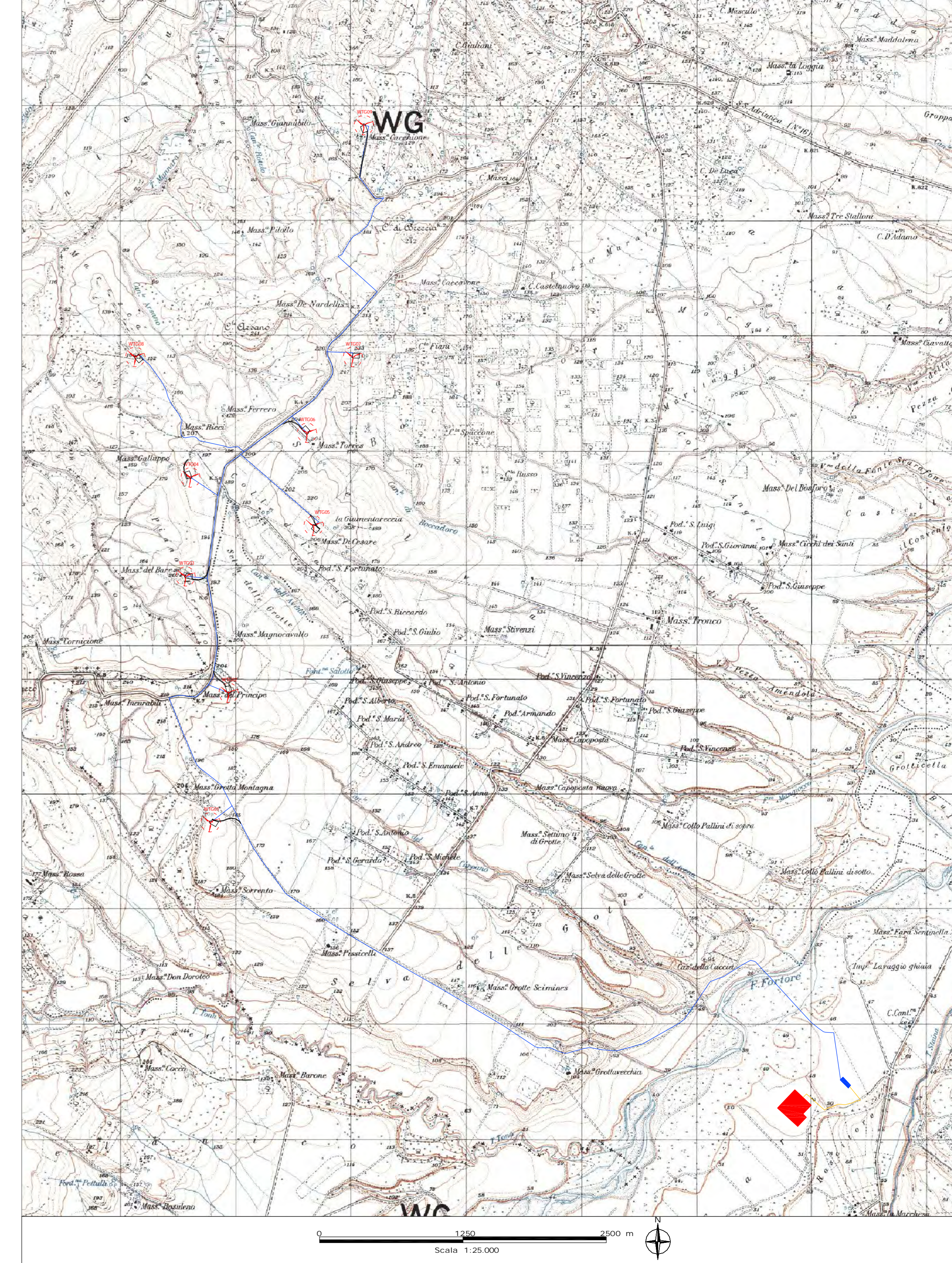
Tav.3: Planimetria Ubicazione Indagini geognotiche da eseguire – Area Parco (1:5000)



Tav.4: Planimetria Ubicazione Indagini geognotiche da eseguire – Area Parco (1:5000)



Tav.1: Corografia – Quadro d'unione (1:25000)



- LEGENDA:**
- Sondaggio con prelievo di campioni
 - Profilo sismico a rifrazione + MASW
 - Prova penetrometrica statica leggera (Cone Penetration Test)
 - Aerogeneratore
 - Cavidotto 30kV
 - Stazione Utente 30/15kV
 - Stazione Elettrica RTN 150kV

<p>REGIONE PUGLIA</p> <p>PROVINCIA DI FOGGIA</p> <p>COMUNE DI SERACAPRIOLA</p> <p>COMUNE DI TORREMAGIORE</p>		
<p>PROGETTO PER LA REALIZZAZIONE DI UN PARCO EOLICO</p> <p>In Località "Massena Ricca" nel Comune di Seracapriola (FG)</p> <p>In Località "Massena del Principe" nel Comune di Torre Maggiore (FG)</p> <p>PROGETTO DEFINITIVO</p> <p>PR.03_A1</p> <p>Formato</p> <p>INDAGINI GEOLOGICHE DA ESEGUIRE</p> <p>GIANNUTRI ENERGY S.r.l. Via del Seminario Maggiore, 115 85100 - Potenza (PZ) P.IVA. 0209620763 PEC: giannutrienergy@libero.it</p> <p>Studio di Geologia e Geotecnica Via del Seminario Maggiore, 28 - 85100 Potenza Tel./fax: 0971.1803373; cell: (+39) 348.3017593 e-mail: studiodigeologia@libero.it</p> <p>IL GEOLOGO Dr. Antonio DE CARLO</p>		
<p>Rev.</p> <p>10</p>	<p>Data</p> <p>Marzo 2021</p>	<p>Descrizione</p> <p>Prima Emisione</p>