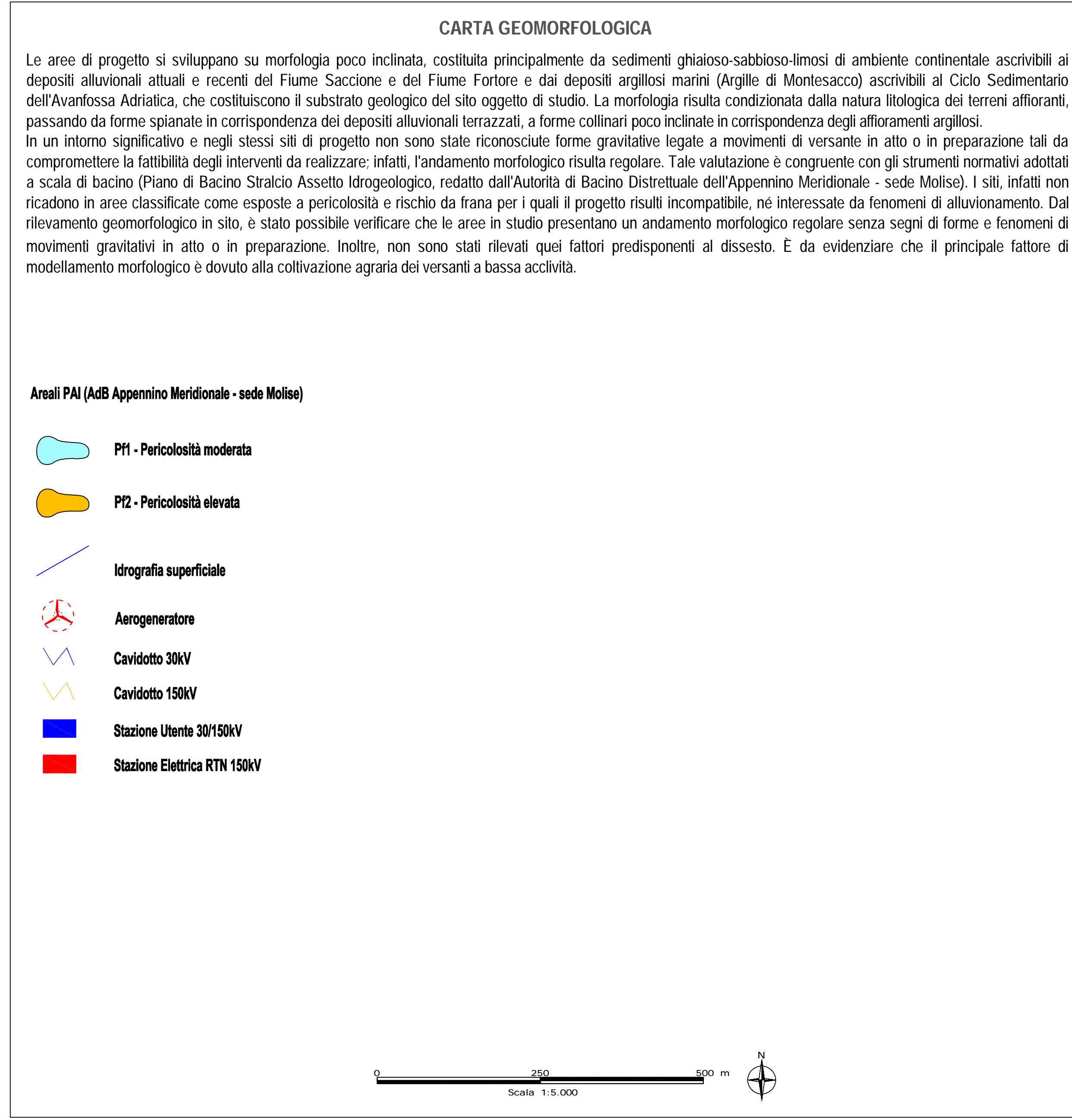
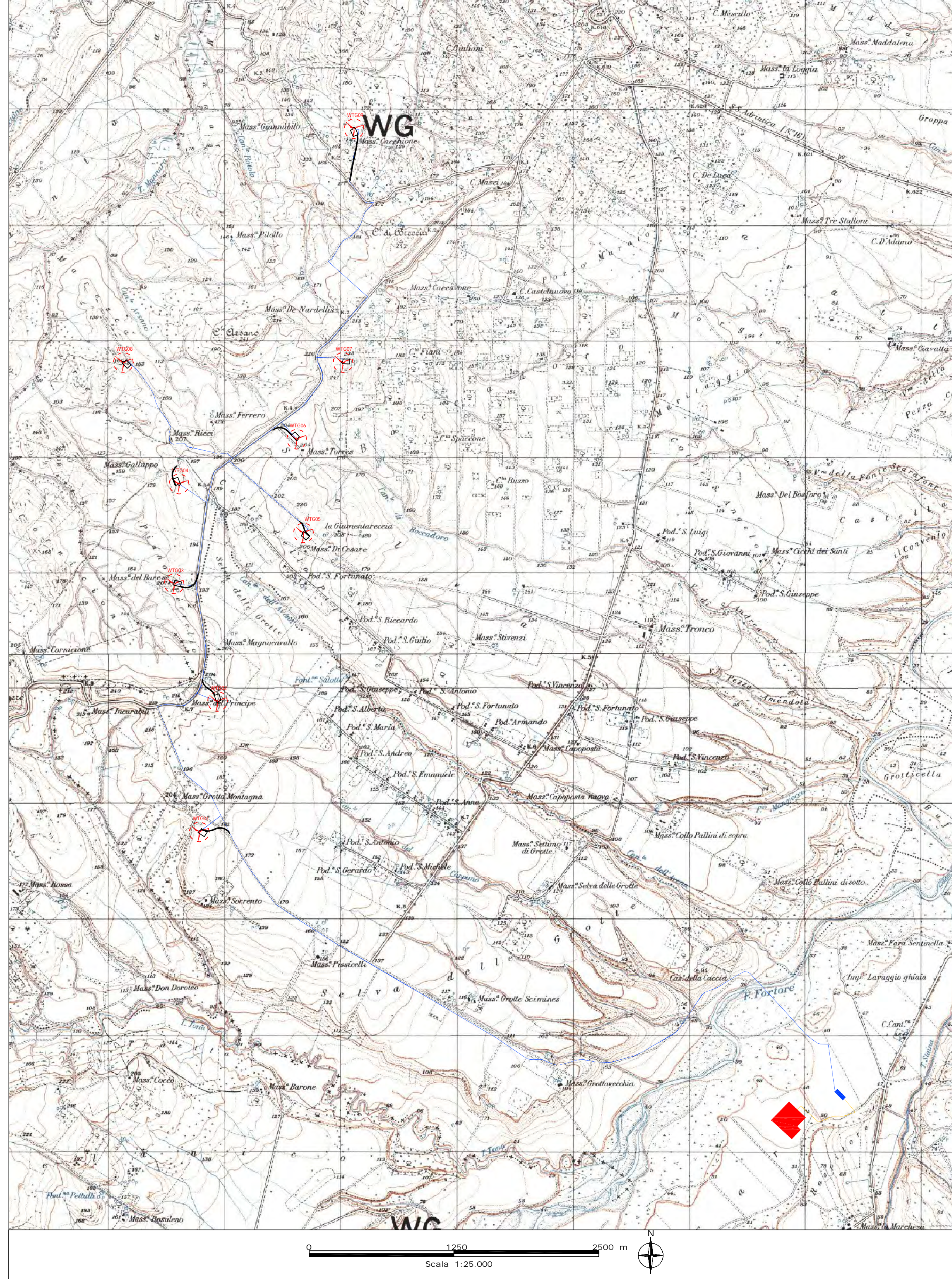
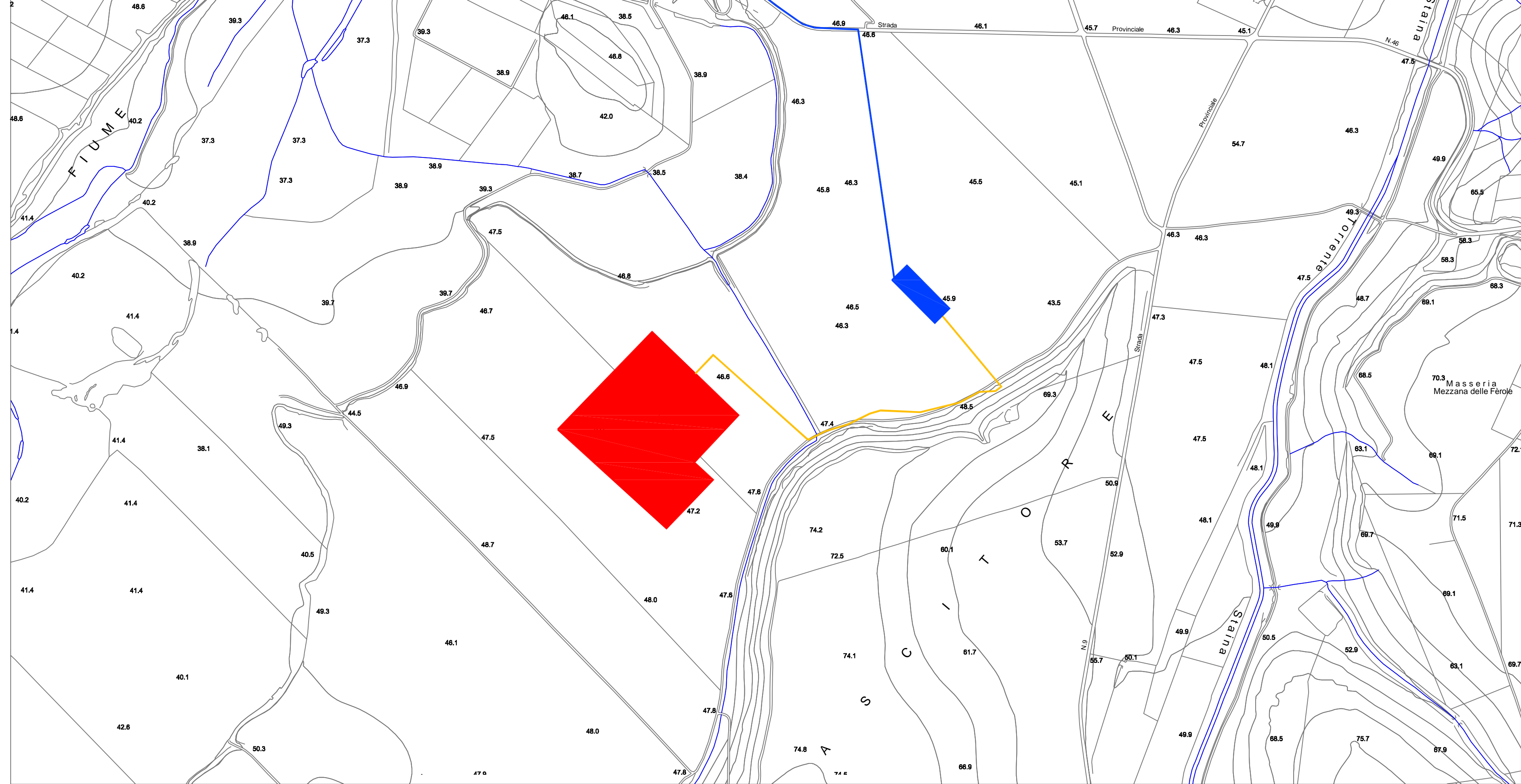


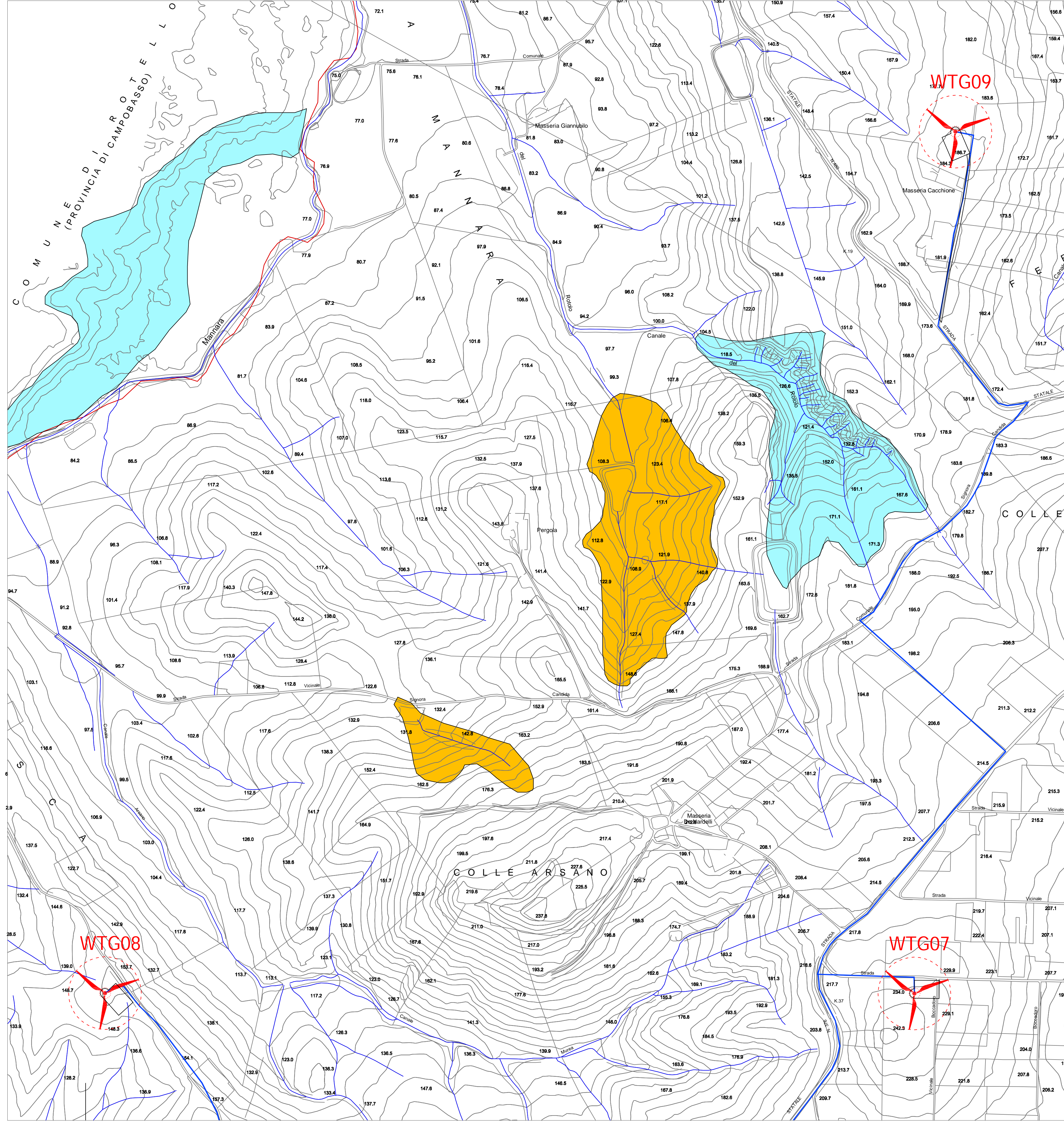
Tav.1: Corografia — Quadro d'unione (1:25000)



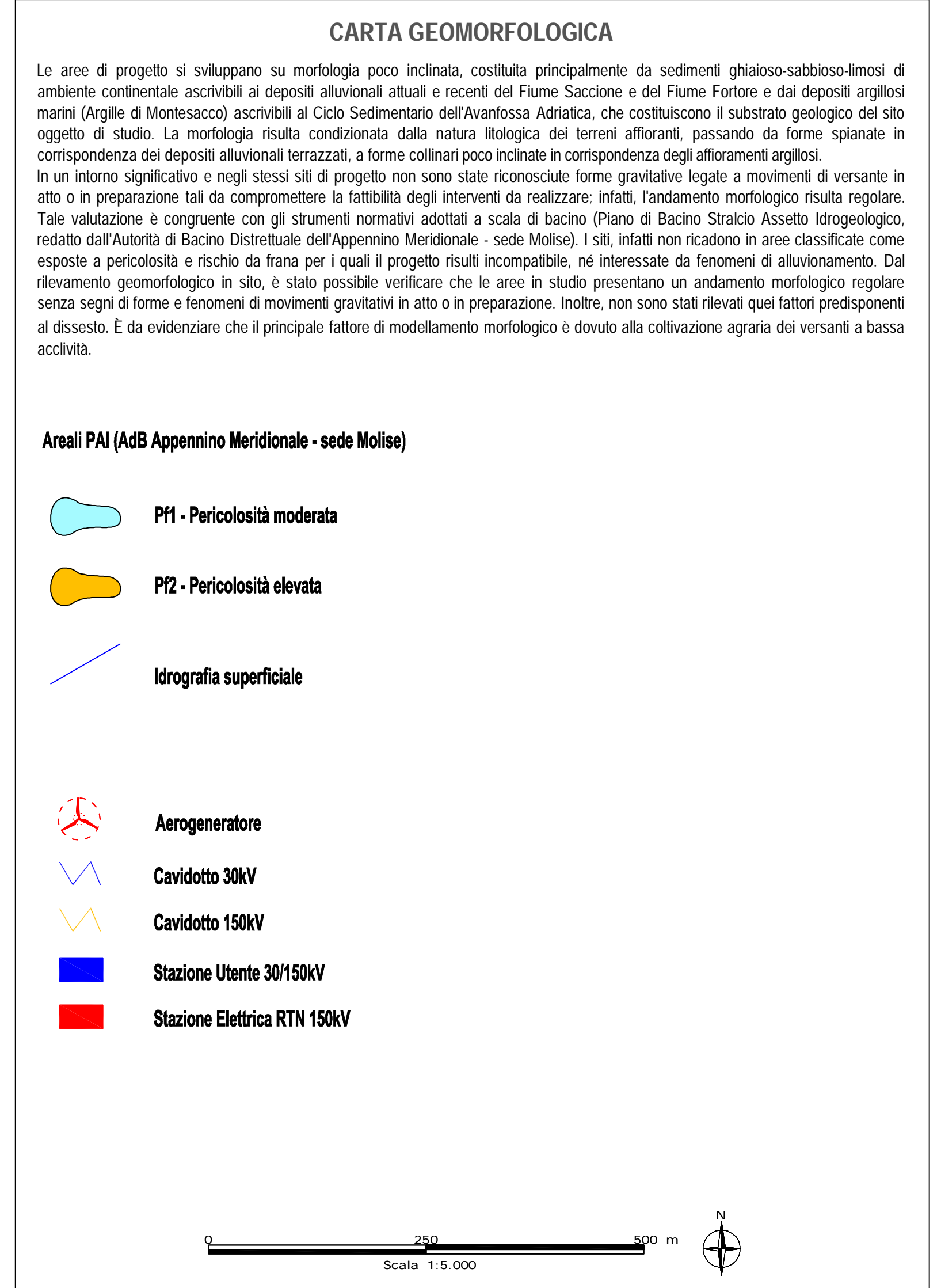
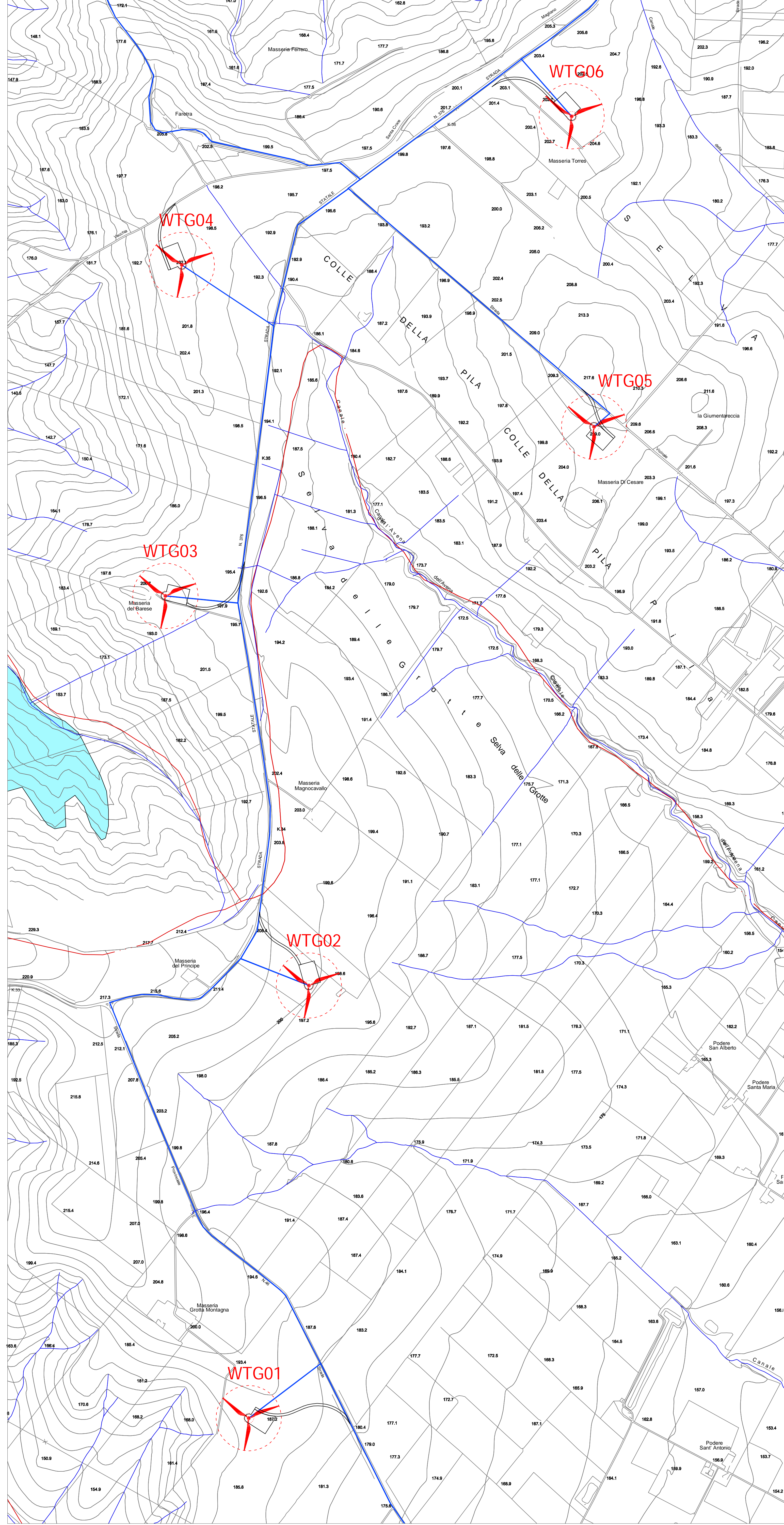
Tav.2: Carta Geomorfologica — Area Sottostazione Elettrica (1:5000)



Tav.3: Carta Geomorfologica — Area Parco (1:5000)



Tav.4: Carta Geomorfologica — Area Parco (1:5000)



**PROGETTO PER LA REALIZZAZIONE DI UN PARCO EOLICO**

in Località "Masseria Roca" nel Comune di Serracapriola (FG)

in Località "Masseria del Principe" nel Comune di Torremaggiore (FG)

**PROGETTO DEFINITIVO**

PR.03\_A3

**CARTA GEOMORFOLOGICA**

GIANNUTRI ENERGY S.r.l.  
Via del Seminario Maggiore 115  
85100 - Potenza (PZ)  
P.IVA: 02026608762  
PEC: giannutrienergy@pec.it

Studio di Geologia e Geolinguistica  
Via del Seminario Maggiore, 35 - 85100 Potenza  
Telefono: 0971-1860375; cell: (+39) 349-3017953  
e-mail: studiogeopoterza@libero.it

**IL GEOLOGO**  
Dr. Antonio DE CARLO

PROVINCIA DI POGGIA

COMUNE DI SERRACAPRIOLA

COMUNE DI TORREMAJJORE

Rev.	Data	Descrizione
00	Marzo 2023	Prima Edizione

OGGETTO DELLA REALIZZAZIONE

REDAZIONE

PRODOTTORE

REDAZIONE

PRODOTTORE