

PAI

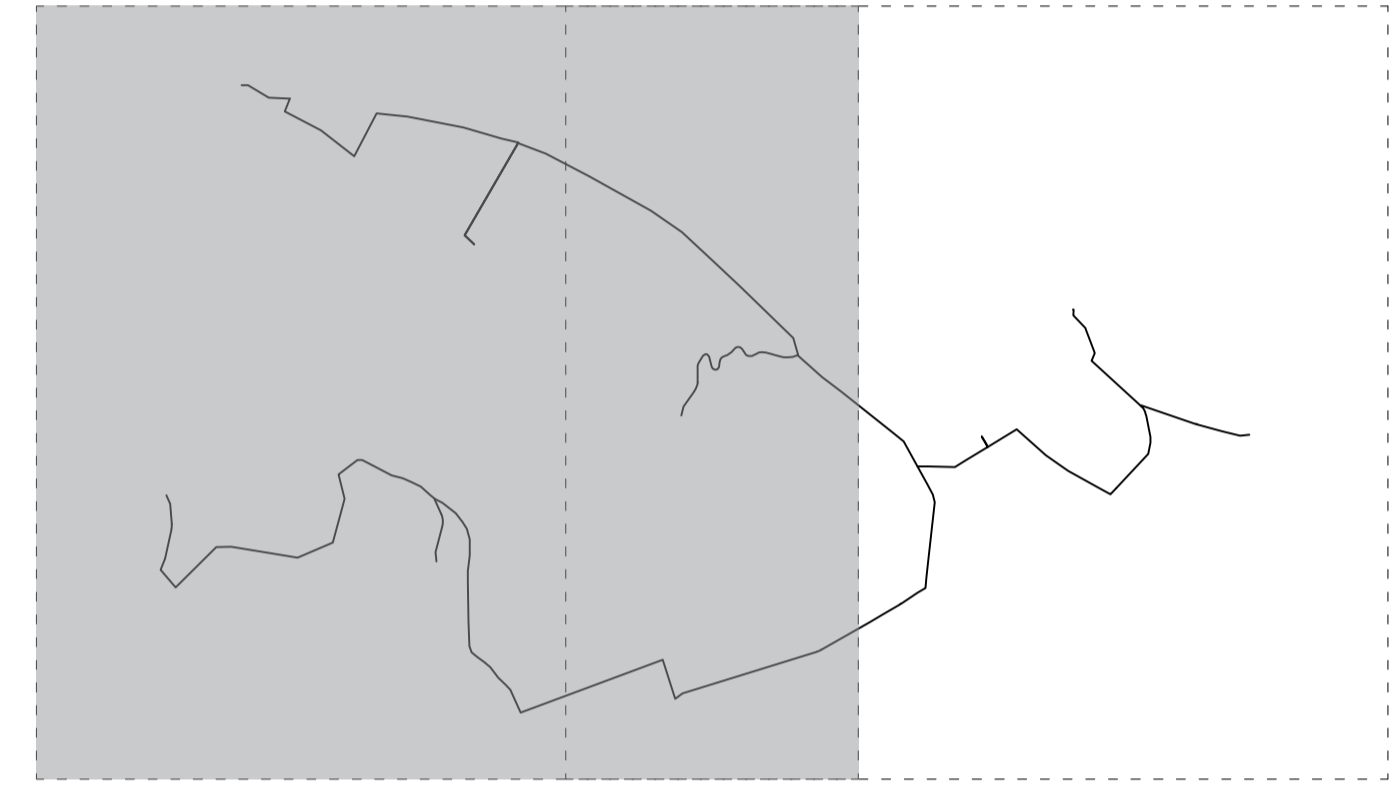
Pericolosità Inondazione

- AP
- MP
- BP

pericolosità frane

- PG3
- PG2
- PG1

- LEGENDA**
- Plinto di fondazione
 - Piazzola definitiva
 - Piazzola temporanea
 - - - Ingombro rotore
 - Viabilità di nuova realizzazione permanente
 - Viabilità di nuova realizzazione temporanea
 - Anemometro di nuova realizzazione
 - Cavidotto MT interno
 - Cavidotto MT esterno
 - Cavidotto AT
 - Sottostazione Utente
 - Stazione Terna esistente "Deliceto"
 - Futuro ampliamento stazione Terna "Deliceto"
 - Impianto di accumulo



COMUNE DI DELICETO
 PROVINCIA DI FOGGIA

Progetto per la costruzione di un impianto di produzione di energia elettrica da fonte eolica costituita da 8 aerogeneratori con potenza complessiva di 48 MW, sistema di accumulo di 25 MW e opere di connessione alla RTN, sito nel Comune di Deliceto (FG) in località "Viticone - Le Gattarole".

PROGETTO DEFINITIVO

Layout di progetto su PAI (2 di 3)

COD. ID.	JD9EAK1				
Livello prog.		Tipo documentazione	N. elaborato	Data	Scala
PD		Definitiva	4.2.8.4	02 / 2021	1 : 5.000
Nome file					

REVISIONI					
REV.	DATA	DESCRIZIONE	ESEGUITO	VERIFICATO	APPROVATO
00	FEBBRAIO 2021	PRIMA EMISSIONE		FS	FS

COMMITTENTE:

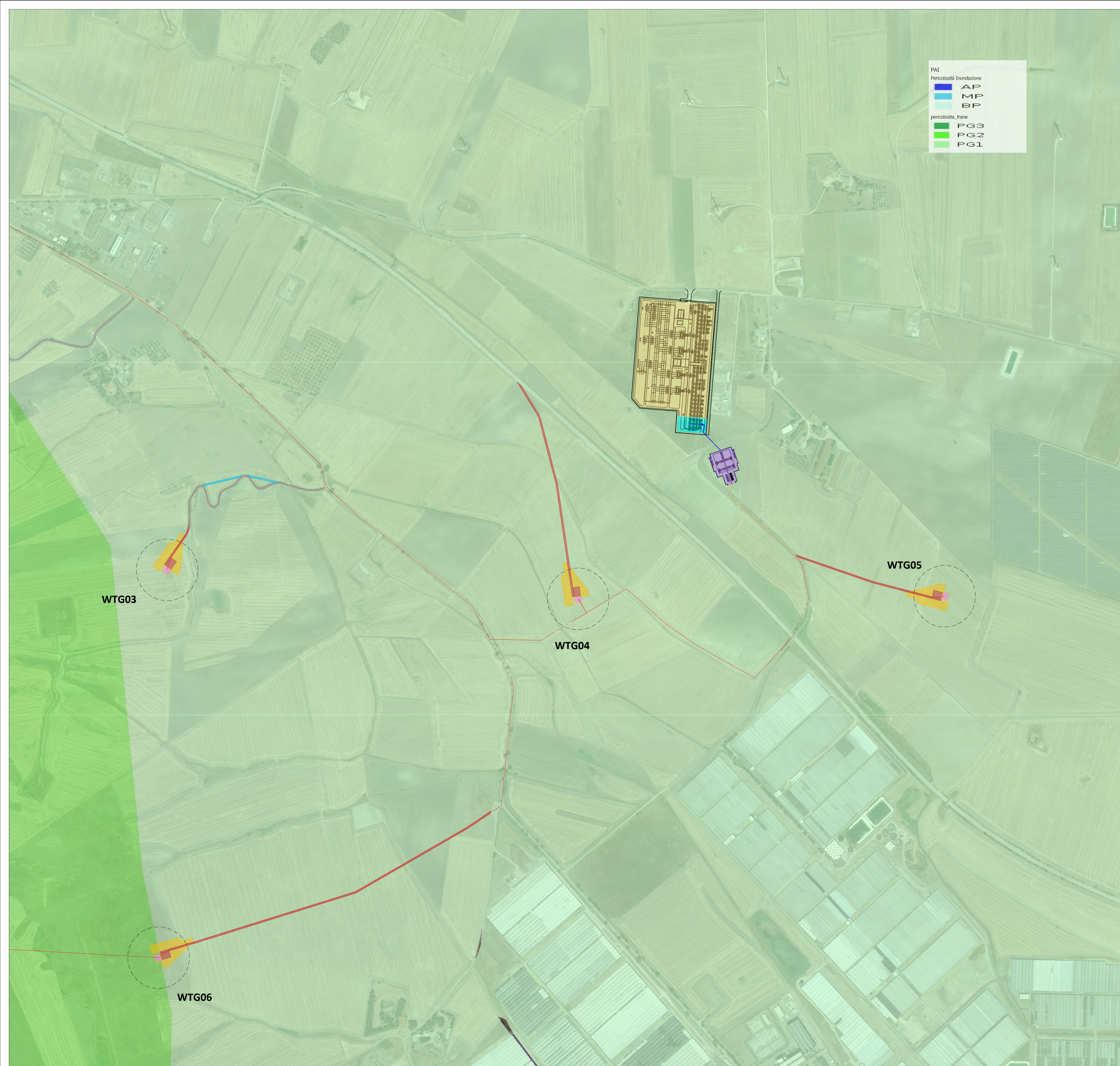
SINERGIA
Energy Green Power

SINERGIA EWR2 SRL
 Centro direzionale snc. Is. G1
 80143 Napoli (NA), Italia
 P.IVA 09608101219

PROGETTAZIONE:

ING. FULVIO SCIA

Centro Direzionale snc. Is. G1
 80143 Napoli (NA), Italia
 email: ing.scia@gmail.com
 tel: +39 3389055174



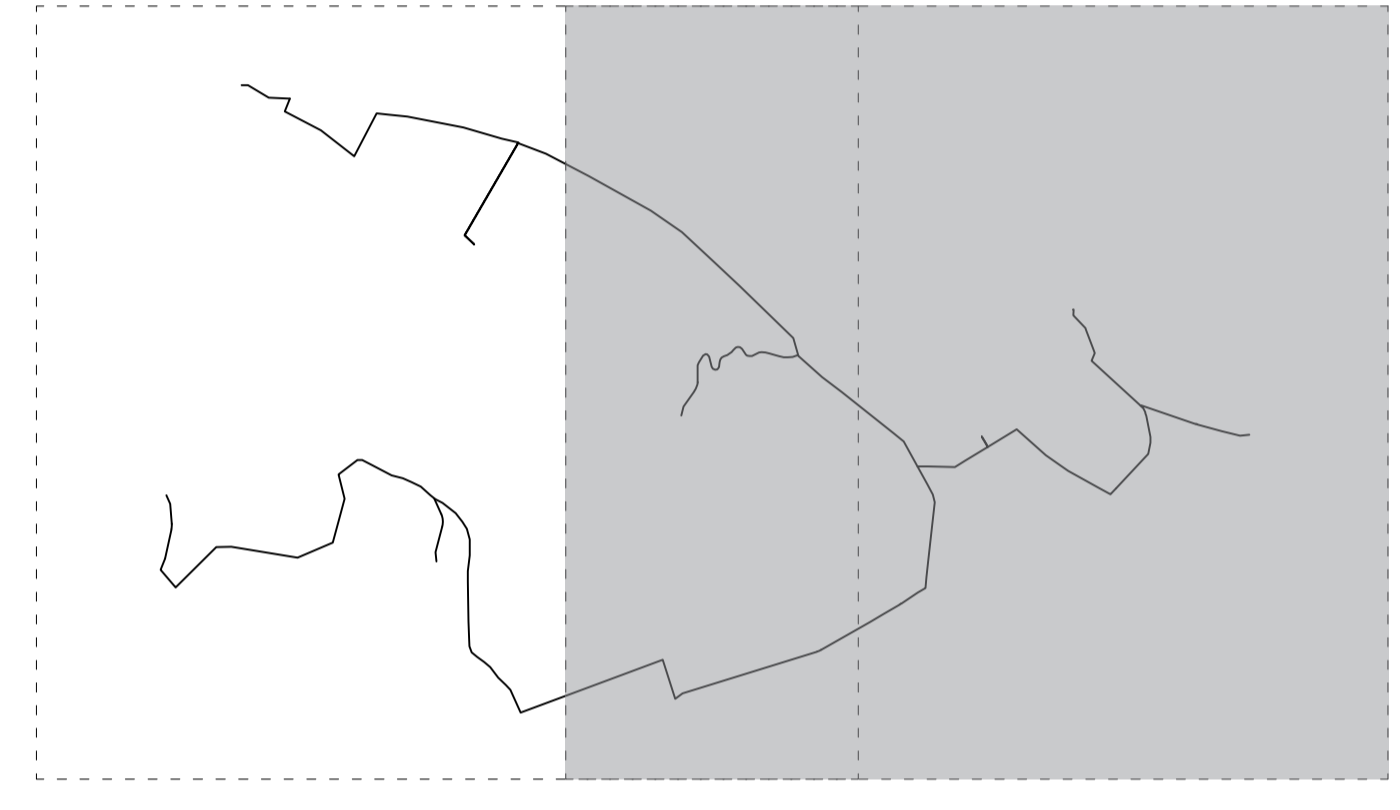
PAI
Pericolosità Inondazione

- AP
- MP
- BP

pericolosità_frane

- PG3
- PG2
- PG1

- LEGENDA**
- Plinto di fondazione
 - Piazzola definitiva
 - Piazzola temporanea
 - - - Ingombro rotore
 - Viabilità di nuova realizzazione permanente
 - Viabilità di nuova realizzazione temporanea
 - Anemometro di nuova realizzazione
 - Cavidotto MT interno
 - Cavidotto MT esterno
 - Cavidotto AT
 - Sottostazione Utente
 - Stazione Terna esistente "Deliceto"
 - Futuro ampliamento stazione Terna "Deliceto"
 - Impianto di accumulo



COMUNE DI DELICETO
PROVINCIA DI FOGGIA

Progetto per la costruzione di un impianto di produzione di energia elettrica da fonte eolica costituita da 8 aerogeneratori con potenza complessiva di 48 MW, sistema di accumulo di 25 MW e opere di connessione alla RTN, sito nel Comune di Deliceto (FG) in località "Viticone - Le Gattarole".

PROGETTO DEFINITIVO

Layout di progetto su PAI (3 di 3)

COD. ID.	JD9EAK1			
Livello prog.	PD	Definitiva	N. elaborato	4.2.8.4
			Data	02 / 2021
			Scala	1 : 5.000

Nome file

REVISIONI					
REV.	DATA	DESCRIZIONE	ESEGUITO	VERIFICATO	APPROVATO
00	FEBBRAIO 2021	PRIMA EMISSIONE		FS	FS

COMMITTENTE:

SINERGIA EWR2 SRL

Centro direzionale snc. Is. G1
80143 Napoli (NA), Italia
P.IVA 09608101219

PROGETTAZIONE:

ING. FULVIO SCIA

Centro Direzionale snc. Is. G1
80143 Napoli (NA), Italia
email: ing.scia@gmail.com
tel: +39 3389055174