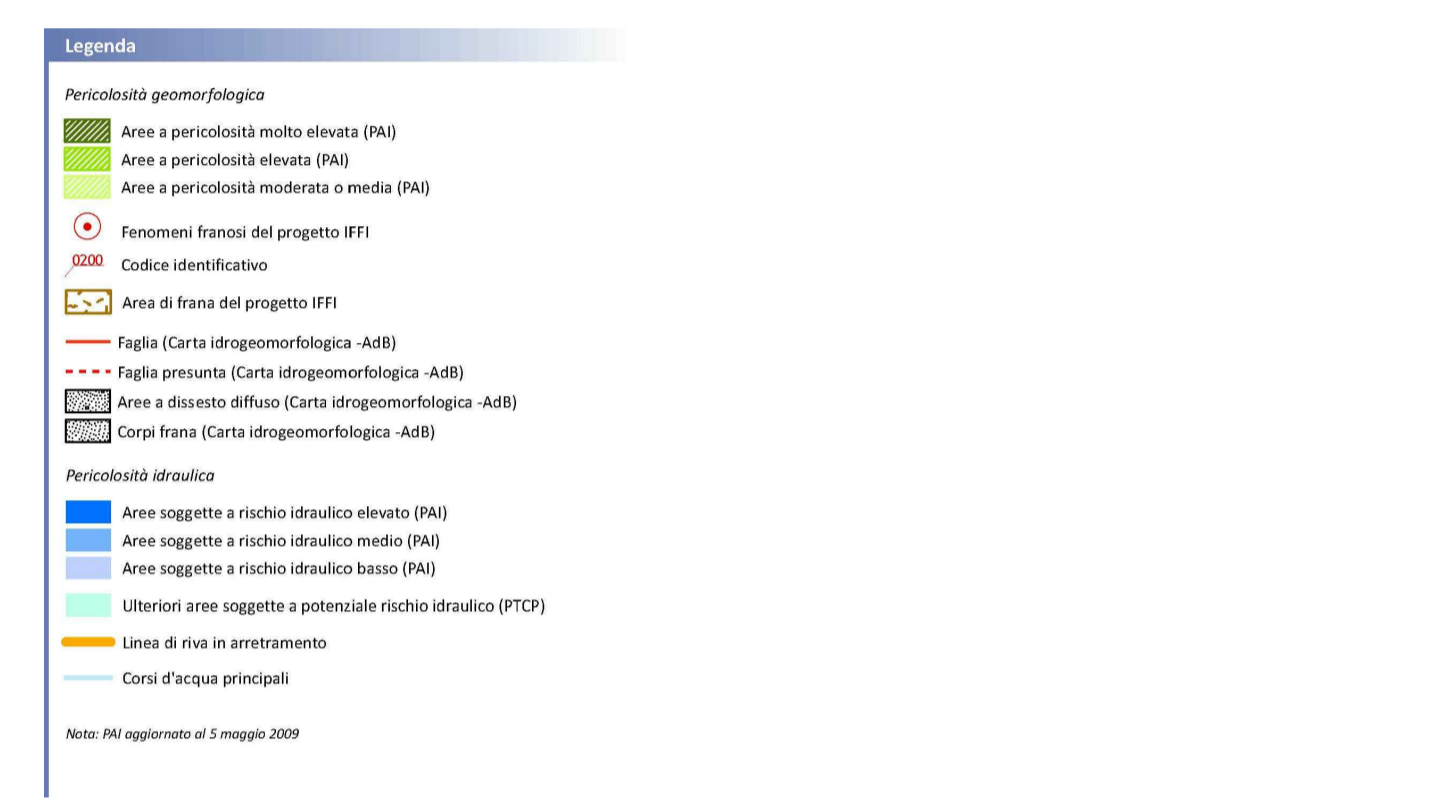


- LEGENDA**
- Pilino di fondazione
 - Piazzola definitiva
 - Piazzola temporanea
 - - - - - Ingombro rotore
 - Viabilità di nuova realizzazione permanente
 - Viabilità di nuova realizzazione temporanea
 - Anemometro di nuova realizzazione
 - Cavidotto MT interno
 - Cavidotto MT esterno
 - Cavidotto AT
 - Sottostazione Utente
 - Stazione Terna esistente "Deliceto"
 - Futuro ampliamento stazione Terna "Deliceto"
 - Impianto di accumulo



COMUNE DI DELICETO
PROVINCIA DI FOGGIA

Progetto per la costruzione di un impianto di produzione di energia elettrica da fonte eolica costituita da 8 aerogeneratori con potenza complessiva di 48 MW, sistema di accumulo di 25 MW e opere di connessione alla RTN, sito nel Comune di Deliceto (FG) in località "Viticone - Le Gattarole".

PROGETTO DEFINITIVO

Inquadramento su PTCF: Tavola A1

COD. ID.	JD9EAK1		
Livello prog.	Definitiva	N. elaborato	Data
PD	Definitiva	4.2.8.6	02 / 2021
		Scala	1 : 25.000

REVISIONI

REV.	DATA	DESCRIZIONE	ESEGUITO	VERIFICATO	APPROVATO
00	FEBBRAIO 2021	PRIMA EMISSIONE		FS	FS

COMMITTENTE:

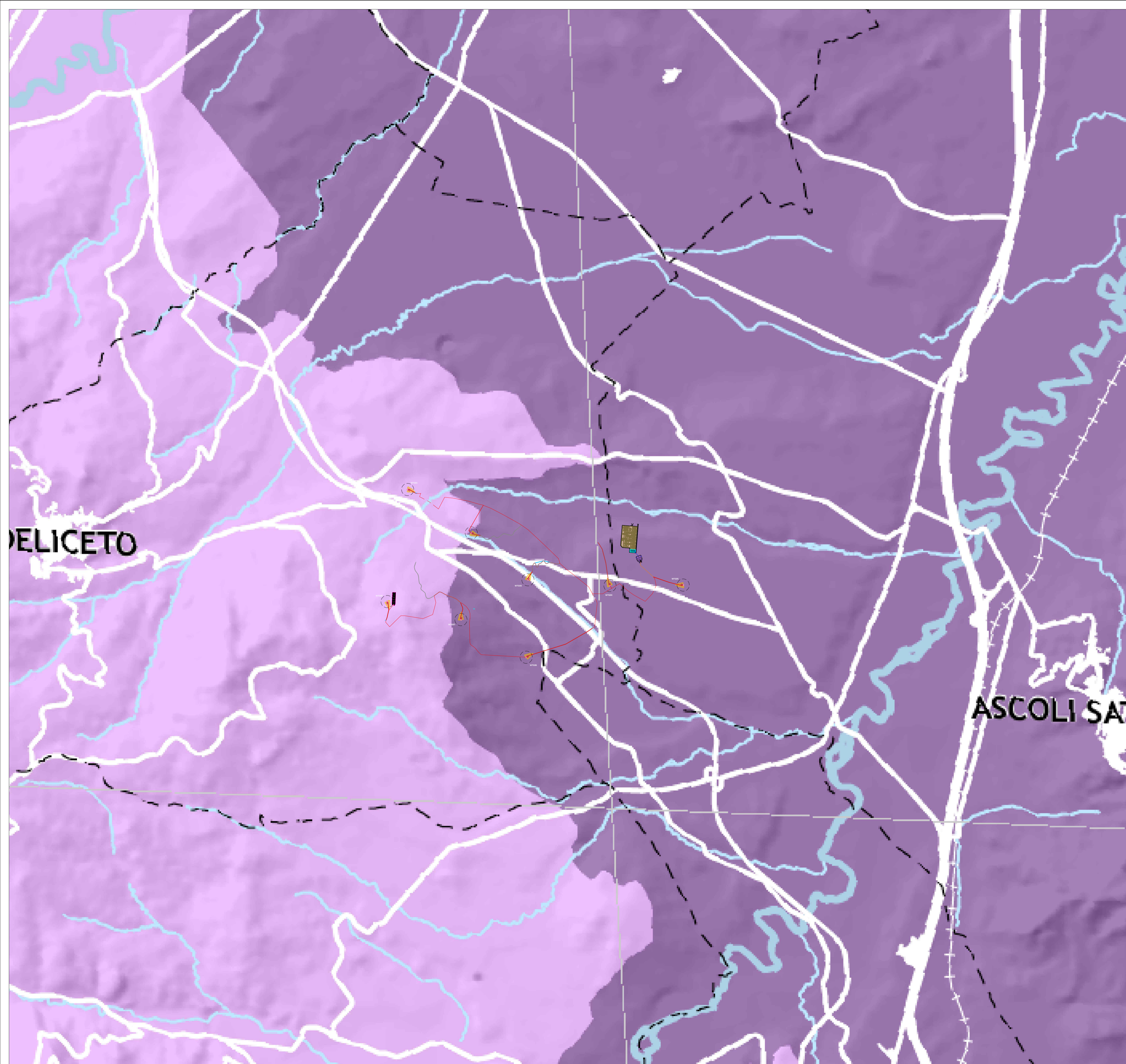
SINERGIA EWR2 SRL

Centro Direzionale snc. Is. G1
80143 Napoli (NA), Italia
P.IVA 09608101219

PROGETTAZIONE:

ING. FULVIO SCIA

Centro Direzionale snc. Is. G1
80143 Napoli (NA), Italia
email: ing.scia@gmail.com
tel: +39 3389055174



LEGENDA

- Plinto di fondazione
- Piazzola definitiva
- Piazzola temporanea
- Ingombro rotore
- Viabilità di nuova realizzazione permanente
- Viabilità di nuova realizzazione temporanea
- Anemometro di nuova realizzazione
- Cavidotto MT interno
- Cavidotto MT esterno
- Cavidotto AT
- Sottostazione Utente
- Stazione Terna esistente "Deliceto"
- Futuro ampliamento stazione Terna "Deliceto"
- Impianto di accumulo

Vulnerabilità degli acquiferi

- Elevata
- Significativa
- Normale

Ingressioni saline

- Ambiti paesaggistici della costa e del tavoliere

Altri elementi riportati nella tavola

- Laghi e bacini
- Corsi d'acqua principali
- Corsi d'acqua secondari



COMUNE DI DELICETO
PROVINCIA DI FOGGIA

Progetto per la costruzione di un impianto di produzione di energia elettrica da fonte eolica costituita da 8 aerogeneratori con potenza complessiva di 48 MW, sistema di accumulo di 25 MW e opere di connessione alla RTN, sito nel Comune di Deliceto (FG) in località "Viticone - Le Gattarole".

PROGETTO DEFINITIVO

Inquadramento su PTCP: Tavola A2

COD. ID.	JD9EAK1			
Livello prog.		Tipo documentazione	N. elaborato	Data
PD		Definitiva	4.2.8.6	02 / 2021
Scala				1 : 25.000

Nome file

REVISIONI					
REV.	DATA	DESCRIZIONE	ESEGUITO	VERIFICATO	APPROVATO
00	FEBBRAIO 2021	PRIMA EMISSIONE		FS	FS

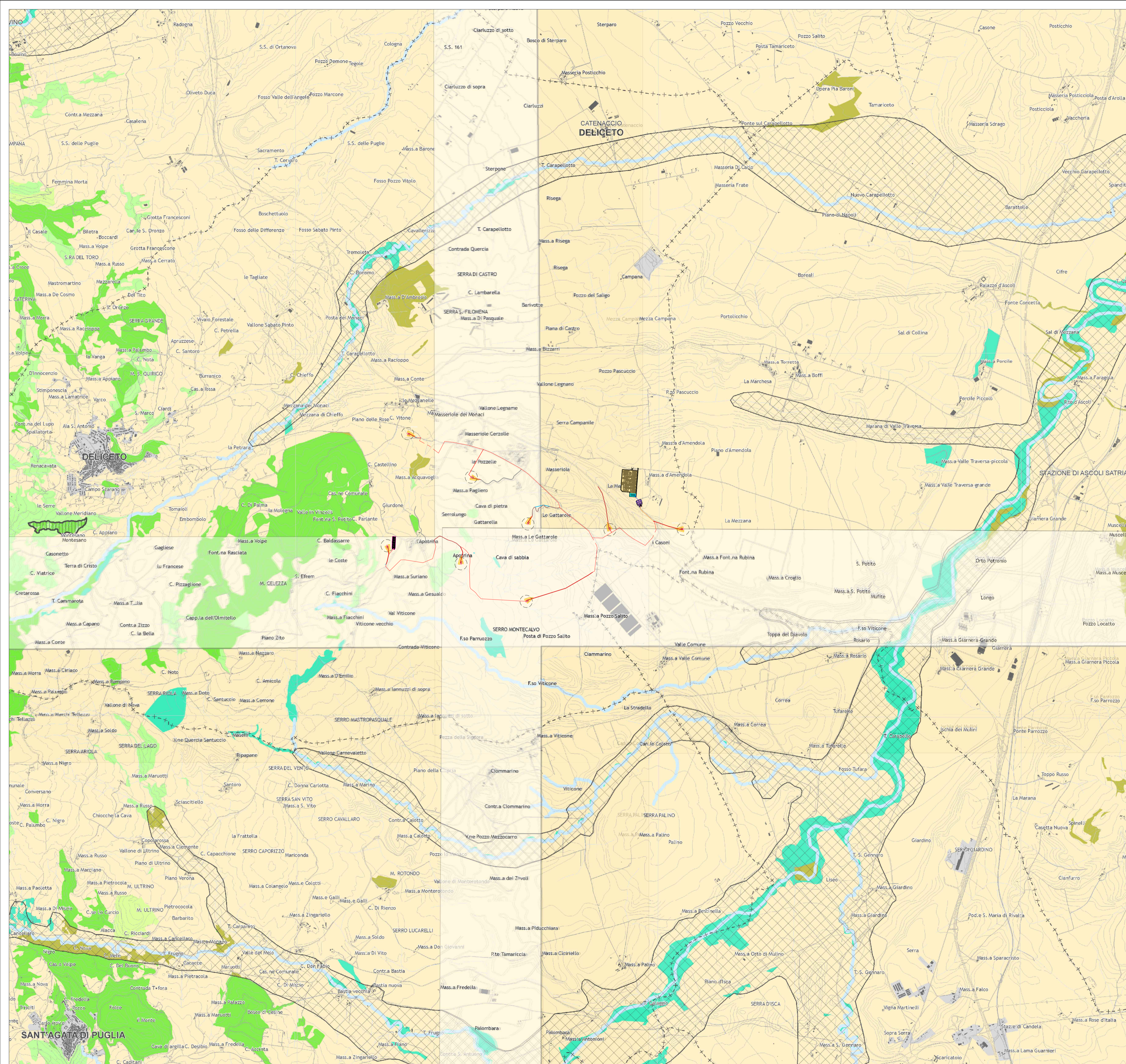
COMMITTENTE:

SINERGIA EWR2 SRL
Centro Direzionale snc. Is. G1
 80143 Napoli (NA), Italia
 email: ing.scia@gmail.com
 tel: +39 3389055174

PROGETTAZIONE:

ING. FULVIO SCIA

Centro Direzionale snc. Is. G1
 80143 Napoli (NA), Italia
 email: ing.scia@gmail.com
 tel: +39 3389055174



LEGENDA

- Plinto di fondazione
- Piazzola definitiva
- Piazzola temporanea
- Ingombro rotore
- Viabilità di nuova realizzazione permanente
- Viabilità di nuova realizzazione temporanea
- Anemometro di nuova realizzazione
- Cavidotto MT interno
- Cavidotto MT esterno
- Cavidotto AT
- Sottostazione Utente
- Stazione Terna esistente "Deliceto"
- Futuro ampliamento stazione Terna "Deliceto"
- Impianto di accumulo

- Boschi ed arbusti
- Boschi di latifoglie a prevalenza di faggio
- Boschi pianiziali
- Boschi della pianura costiera
- Aree con vegetazione boschiva e arbustiva in evoluzione
- Praterie xerofile
- Praterie sfalcibili
- Spiagge
- Habitat psammofili
- Laghi e bacini
- Aree ripariali a prevalenti condizioni di naturalità
- Zone umide
- Saline
- Aree agricole
- Aree terrazzate di particolare rilevanza paesaggistica

- Aree di tutela dei caratteri ambientali e paesaggistici dei corpi idrici
- Appartati dunari
- Pianure costiere

- Corsi d'acqua principali

- * Singolarità geologiche
- Grotte, grave, vore, puli
- 732 Codice identificativo
- Doline
- ▲ Cutini
- Calanchi

Altri elementi riportati nella tavola

- Aree urbanizzate



COMUNE DI DELICETO
PROVINCIA DI FOGGIA

Progetto per la costruzione di un impianto di produzione di energia elettrica da fonte eolica costituita da 8 aerogeneratori con potenza complessiva di 48 MW, sistema di accumulo di 25 MW e opere di connessione alla RTN, sito nel Comune di Deliceto (FG) in località "Viticone - Le Gattarole".

PROGETTO DEFINITIVO

Inquadramento su PTCP: Tavola B1

COD. ID. JD9EAK1				
Livello prog.	Tipo documentazione	N. elaborato	Data	Scala
PD	Definitiva	4.2.8.6	02 / 2021	1 : 50.000
Nome file				

REVISIONI					
REV.	DATA	DESCRIZIONE	ESEGUITO	VERIFICATO	APPROVATO
00	FEBBRAIO 2021	PRIMA EMISSIONE		FS	FS

COMMITTENTE:



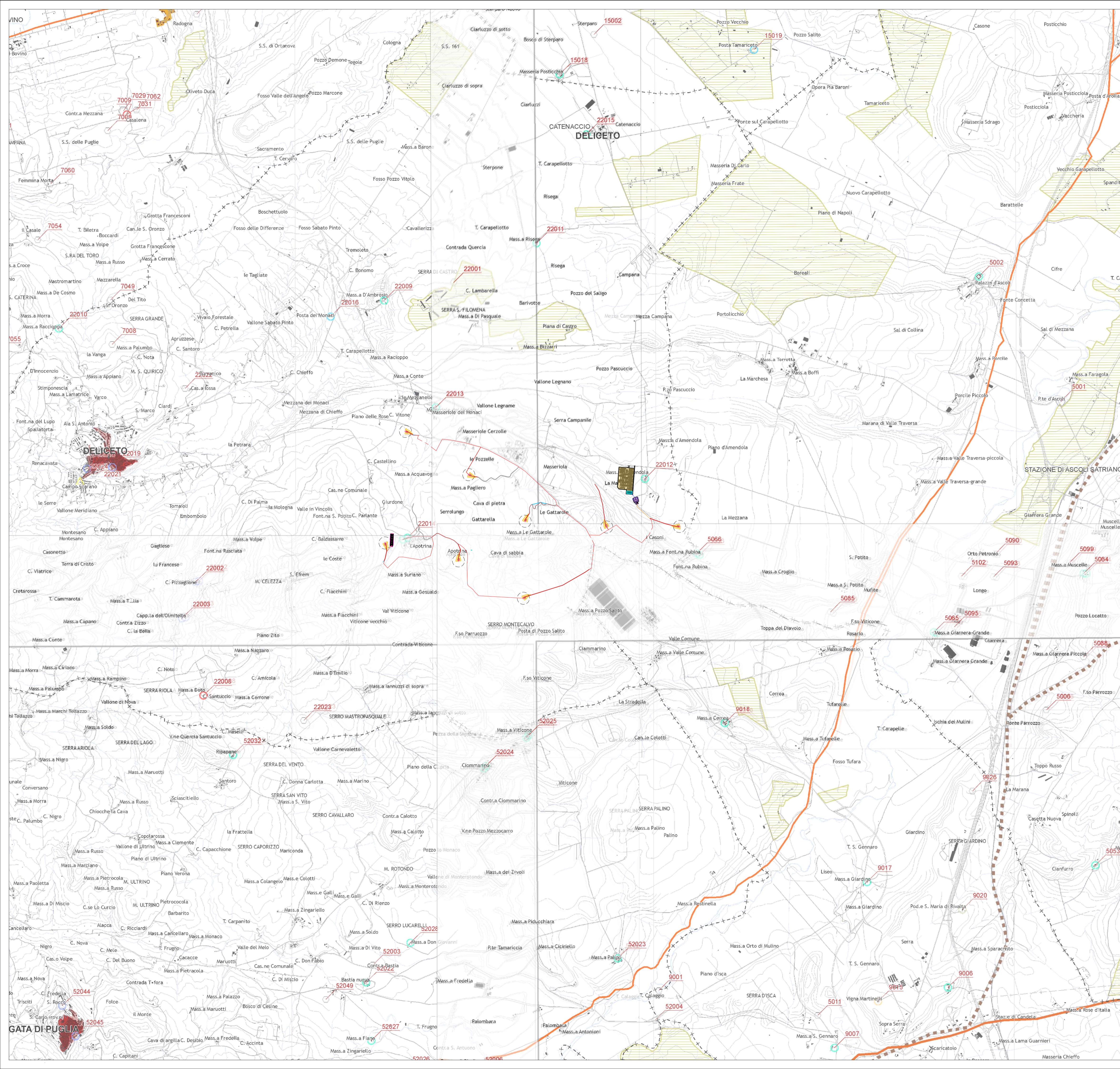
SINERGIA EWR2 SRL

Centro direzionale snc. Is. G1
80143 Napoli (NA), Italia
P.IVA 09608101219

PROGETTAZIONE:

ING. FULVIO SCIA

Centro Direzionale snc. Is. G1
80143 Napoli (NA), Italia
email: ing.scia@gmail.com
tel: +39 3389055174



LEGENDA

- Plinto di fondazione
- Piazzola definitiva
- Piazzola temporanea
- Ingombro rotore
- Viabilità di nuova realizzazione permanente
- Viabilità di nuova realizzazione temporanea
- Anemometro di nuova realizzazione
- Cavidotto MT interno
- Cavidotto MT esterno
- Cavidotto AT
- Sottostazione Utente
- Stazione Terna esistente "Deliceto"
- Futuro ampliamento stazione Terna "Deliceto"
- Impianto di accumulo

- Zone archeologiche
- Zone tutelate ope legis
- Altri siti archeologici indagati o presunti
- Beni architettonici isolati
- Masserie
- Poste
- Sciali
- Casini
- Ville extraurbane
- Poderi
- Taverne
- Archeologia produttiva
- Trabucchi
- Torri e fortificazioni
- Castelli
- Complessi civili e religiosi
- Edifici religiosi ed edicole
- Altro
- Codice identificativo

- Parchi e giardini
- Insediamenti abitativi derivanti dalle bonifiche e dalla riforma agraria
- Miniere e cave storiche
- Tratturi
- Tratturo
- Tratturello
- Braccio

- Altri elementi della viabilità storica
- Ipotesi di viabilità romana di grande collegamento
- Ipotesi di viabilità romana secondaria
- Percorso micaelico
- Via sacra langobardorum
- Centri storici
- Tessuti otto-novecenteschi di interesse storico
- Nuclei storici non urbani
- Insediamenti storici non urbani di fondazione



COMUNE DI DELICETO
PROVINCIA DI FOGGIA

Progetto per la costruzione di un impianto di produzione di energia elettrica da fonte eolica costituita da 8 aerogeneratori con potenza complessiva di 48 MW, sistema di accumulo di 25 MW e opere di connessione alla RTN, sito nel Comune di Deliceto (FG) in località "Viticone - Le Gattarole".

PROGETTO DEFINITIVO

Inquadramento su PTCP: Tavola B2

COD. ID.	JD9EAK1	Tipo documentazione	N. elaborato	Data	Scala
Livello prog.	PD	Definitiva	4.2.8.6	02 / 2021	1 : 50.000

Nome file

REVISIONI					
REV.	DATA	DESCRIZIONE	ESEGUITO	VERIFICATO	APPROVATO
00	FEBBRAIO 2021	PRIMA EMISSIONE		FS	FS

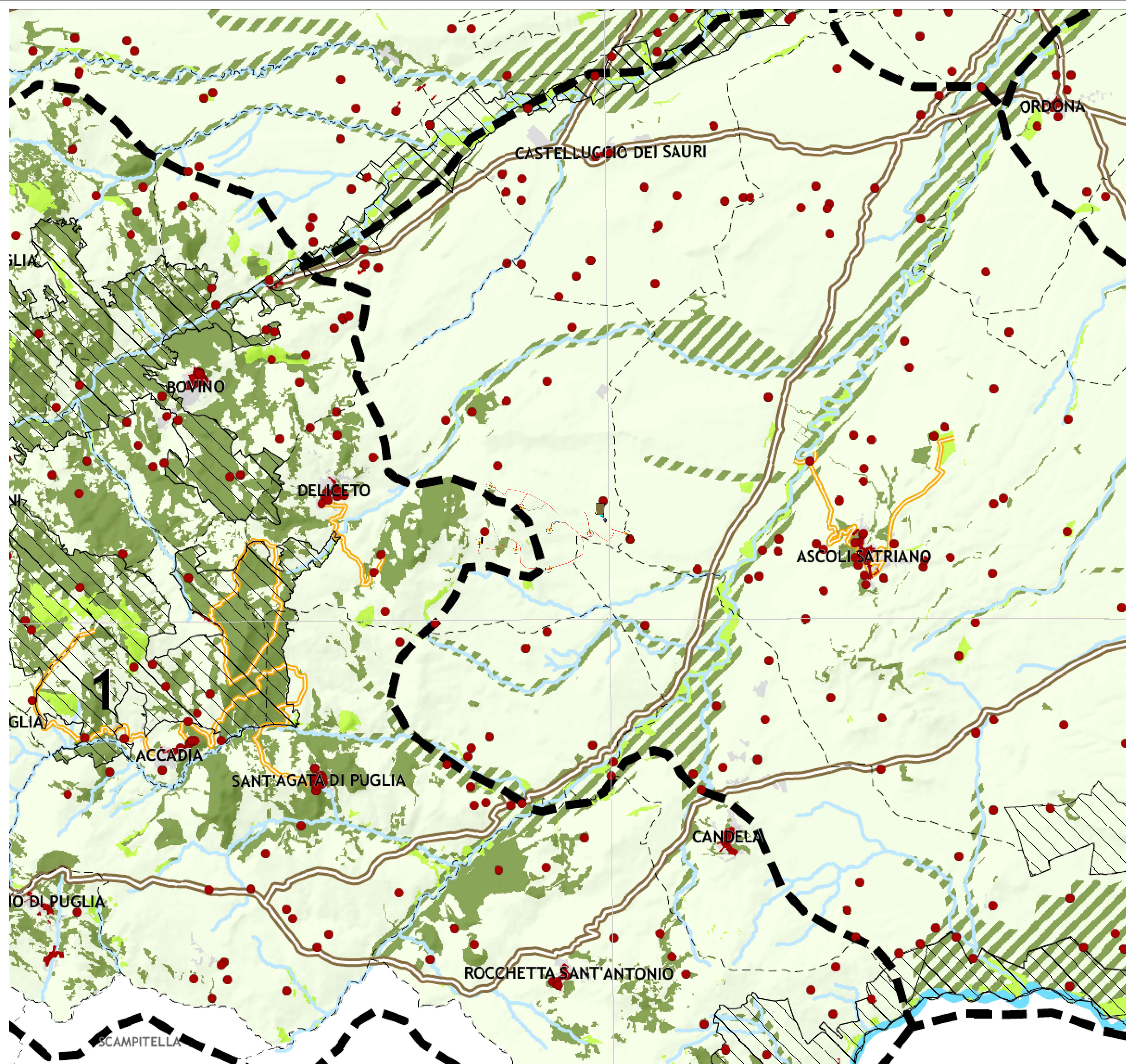
COMMITTENTE:



SINERGIA EWR2 SRL
Centro direzionale snc. Is. G1
80143 Napoli (NA), Italia
P.IVA 09608101219

PROGETTAZIONE:

ING. FULVIO SCIA
Centro Direzionale snc. Is. G1
80143 Napoli (NA), Italia
email: ing.scia@gmail.com
tel: +39 3389055174



LEGENDA

- Plinto di fondazione
- Piazzola definitiva
- Piazzola temporanea
- Ingombro rotore
- Viabilità di nuova realizzazione permanente
- Viabilità di nuova realizzazione temporanea
- Anemometro di nuova realizzazione
- Cavidotto MT interno
- Cavidotto MT esterno
- Cavidotto AT
- Sottostazione Utente
- Stazione Terna esistente "Deliceto"
- Futuro ampliamento stazione Terna "Deliceto"
- Impianto di accumulo

Elementi della rete ecologica

- Aree protette
- Aree protette marine
- Aree ad elevata naturalità
- Boschi ed arbusteti
- Praterie xerofile
- Apparati dunari e spiagge
- Specchi d'acqua
- Saline
- Tratti di fronte mare libero dall'edificazione
- Aree di tutela dei caratteri ambientali e paesaggistici
- Corsi d'acqua

Elementi della rete dei beni culturali

- Centri storici, nuclei storici non urbani, insediamenti storici non urbani di fondazione
- Beni culturali isolati

Infrastrutture per la fruizione collettiva

- Tratturi principali
- Via sacra langobardorum
- Itinerari ciclopedonali principali

Mosaico dei paesaggi

- Ambiti

Altri elementi

- Aree urbanizzate
- Aree agricole



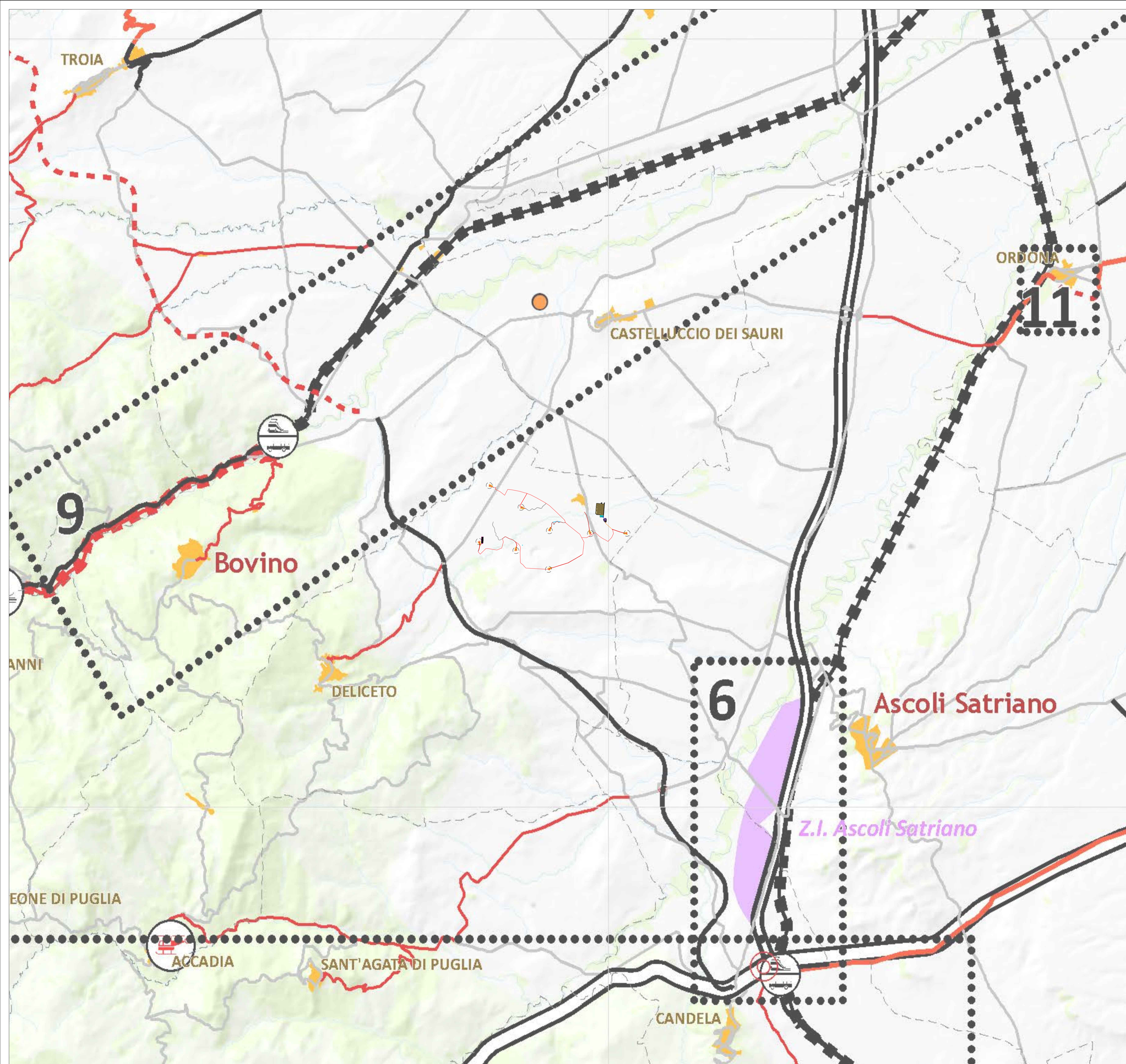
COMUNE DI DELICETO
PROVINCIA DI FOGGIA

Progetto per la costruzione di un impianto di produzione di energia elettrica da fonte eolica costituita da 8 aerogeneratori con potenza complessiva di 48 MW, sistema di accumulo di 25 MW e opere di connessione alla RTN, sito nel Comune di Deliceto (FG) in località "Viticone - Le Gattarole".

PROGETTO DEFINITIVO

Inquadramento su PTCP: Tavola S1

COD. ID. JD9EAK1					
Livello prog.	Tipo documentazione		N. elaborato	Data	Scala
PD	Definitiva		4.2.8.6	02 / 2021	1 : 50.000
Nome file					
REVISIONI					
REV.	DATA	DESCRIZIONE	ESEGUITO	VERIFICATO	APPROVATO
00	FEBBRAIO 2021	PRIMA EMISSIONE		FS	FS
COMMITTENTE:					
		SINERGIA EWR2 SRL Centro direzionale snc. Is. G1 80143 Napoli (NA), Italia P.IVA 09608101219			
PROGETTAZIONE:					
ING. FULVIO SCIA Centro Direzionale snc. Is. G1 80143 Napoli (NA), Italia email: ing.scia@gmail.com tel: +39 3389055174					



LEGENDA

- Plinto di fondazione
- Piazzola definitiva
- Piazzola temporanea
- - - - Ingombro rotore
- Viabilità di nuova realizzazione permanente
- Viabilità di nuova realizzazione temporanea
- Anemometro di nuova realizzazione
- Cavidotto MT interno
- Cavidotto MT esterno
- Cavidotto AT
- Sottostazione Utente
- Stazione Terna esistente "Deliceto"
- Futuro ampliamento stazione Terna "Deliceto"
- Impianto di accumulo

Sistema insediativo provinciale

Foggia	Polartà regionale	<p>Altri servizi</p> <ul style="list-style-type: none"> Centri di interscambio strada-rotaria Stazione di interscambio ferrovia - fermata TPL gomma Centro di distribuzione urbano delle merci Fermata principale di TPL gomma Traghetto (traffico Ro-Ro) Stazione di interscambio ferrovia - metrò marittimo - fermata TPL gomma Stazione di interscambio ferrovia - metrò marittimo Fermata metrò mare Aeroporti ESsuperfici
Lucera	Polartà provinciale	
Bovino	Centro ordinatore	
Vieste	Centro ordinatore e polarità turis	
Peschici	Polartà turistica di rango provinci e regionale	
Cagnano Varano	Altri centri con flussi turistici cons	
Lesina	Altre città costiere	

Poli produttivi di livello sovcomunale da sviluppare
 Poli produttivi di livello sovcomunale da completare e q
 Poli produttivi speciali

Nodi specializzati e attrezzature e spazi collettivi di rango sovcomunale
●

Amatura infrastrutturale per la mobilità

Esistente **Da realizzare**


Rete ferroviaria
 Rete ferroviaria
 Stazione ferroviaria

Rete stradale

Esistente	Da adeguare	Da realizzare	Categoria A
			Categoria B
			Categoria C
			Categoria F

Altre indicazioni

- Aree urbanizzate
- Contesti rurali a prevalente valore ambientale e paesaggistico
- Altri Contesti rurali



COMUNE DI DELICETO
PROVINCIA DI FOGGIA

Progetto per la costruzione di un impianto di produzione di energia elettrica da fonte eolica costituita da 8 aerogeneratori con potenza complessiva di 48 MW, sistema di accumulo di 25 MW e opere di connessione alla RTN, sito nel Comune di Deliceto (FG) in località "Viticone - Le Gattarole".

PROGETTO DEFINITIVO


Inquadramento su PTCP: Tavola S2

COD. ID.	JD9EAK1		
Livello prog.	Tipo documentazione	N. elaborato	Data
PD	Definitiva	4.2.8.6	02 / 2021
Scala	1 : 50.000		

Nome file

REVISIONI					
REV.	DATA	DESCRIZIONE	ESEGUITO	VERIFICATO	APPROVATO
00	FEBBRAIO 2021	PRIMA EMISSIONE		FS	FS

COMMITTENTE:



SINERGIA
Energy Green Power

SINERGIA EWR2 SRL

Centro direzionale snc. Is. G1
80143 Napoli (NA), Italia
email: ing.scia@gmail.com
tel: +39 3389055174

PROGETTAZIONE:

ING. FULVIO SCIA

Centro Direzionale snc. Is. G1
80143 Napoli (NA), Italia
email: ing.scia@gmail.com
tel: +39 3389055174