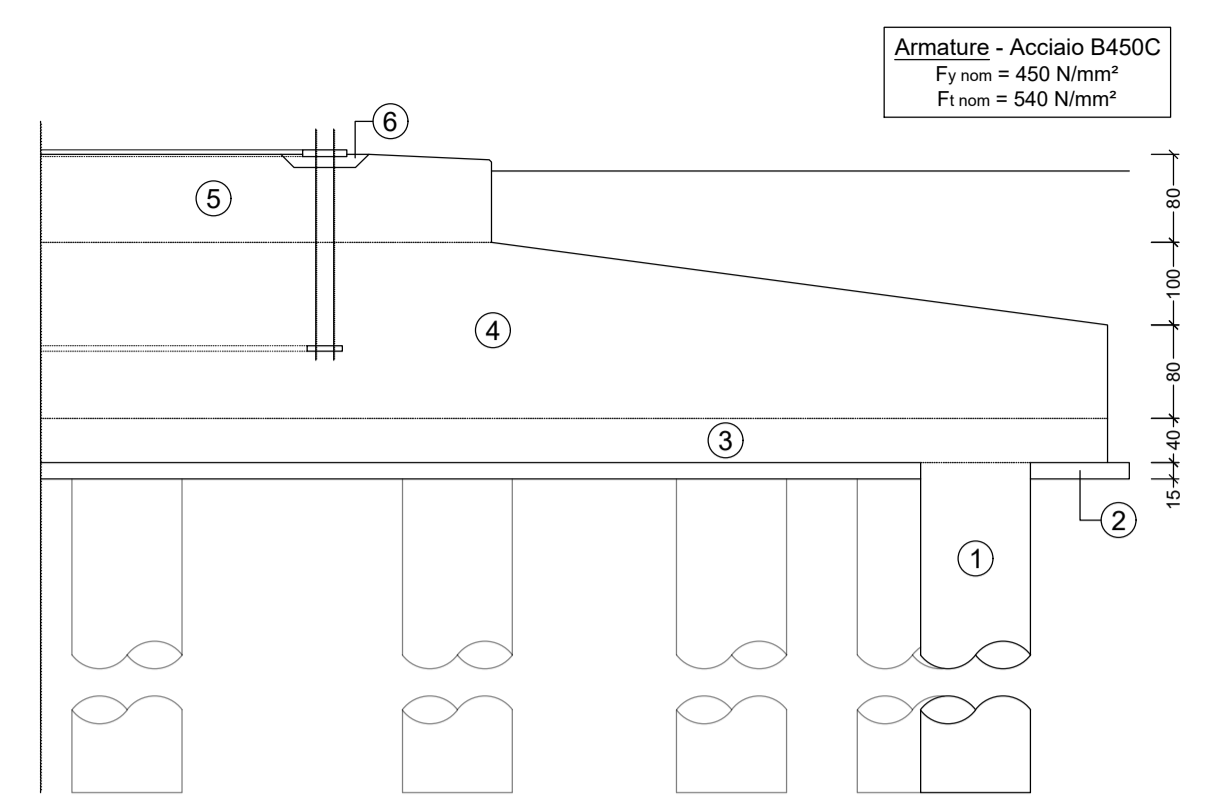
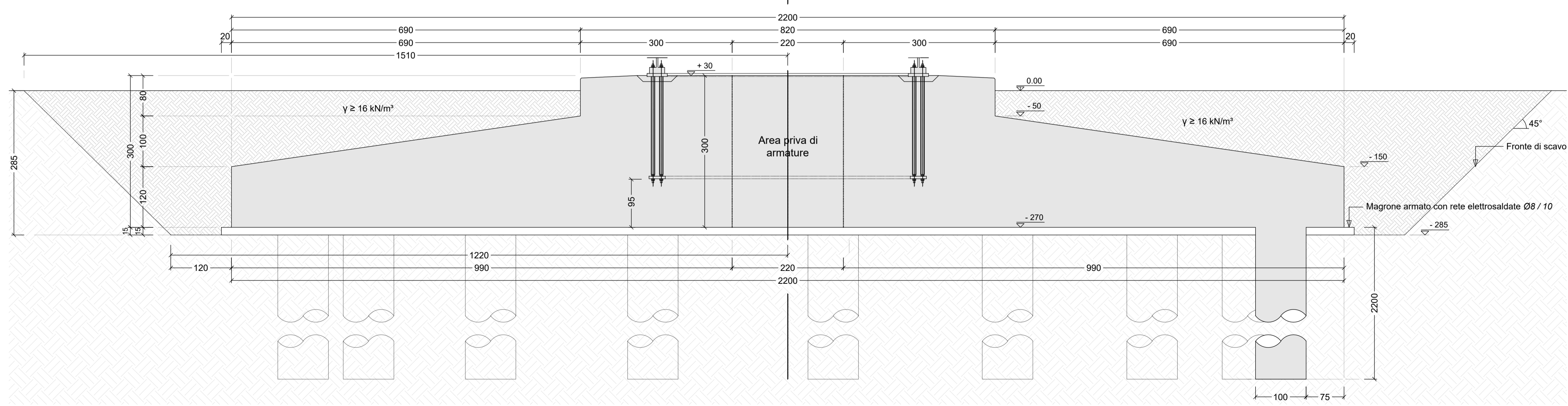


- ① Pali
Cl. resist. C32/40
Cl. esposiz. XC4
Cl. consist. S4
Copriferro 75 mm
Dmax inerte 32 mm
- ② Magrone
Cl. resist. C20/25
Cl. consist. S3
Dmax inerte 32 mm
- ③ Base plinto - parte inf.
Cl. resist. C32/40
Cl. esposiz. XC4
Cl. consist. S5
Copriferro 60 mm
Dmax inerte 20 mm
- ④ Base plinto - parte sup.
Cl. resist. C32/40
Cl. esposiz. XC4
Cl. consist. S4
Copriferro 60 mm
Dmax inerte 20 mm
- ⑤ Collo plinto
Cl. resist. C45/55
Cl. esposiz. XC4
Cl. consist. S5
Copriferro 60 mm
Dmax inerte 20 mm
- ⑥ Grout
Cl. resist. C90/105



Il materiale costituente riempimento al di sopra del plinto deve avere un peso minimo per unità di volume pari a 16 kN/m³.
Dove non specificato, dovrà essere garantita una lunghezza di sovrapposizione minima pari a 60 volte il diametro delle barre da sovrapporre.
I copriferri dovranno essere realizzati per mezzo di distanziatori in fibrocemento.
Dove non diversamente specificato, le misure sono espresse in cm.

SEZIONE A-A
SCALA 1:50





COMUNE DI DELICETO
PROVINCIA DI FOGGIA

Progetto per la costruzione di un impianto di produzione di energia elettrica da fonte eolica costituita da 8 aerogeneratori con potenza complessiva di 48 MW, sistema di accumulo di 25 MW e opere di connessione alla RTN, sito nel Comune di Deliceto (FG) in località "Viticone - Le Gattarole".

PROGETTO DEFINITIVO
**Particolari costruttivi aerogeneratore:
pianta e sezione della fondazione**

COD. ID.				
Livello prog.	Tipo documentazione	N. elaborato	Data	Scala
PD	Definitiva	4.2.9.3.1	02 / 2021	1:50
Nome file				

REVISIONI					
REV.	DATA	DESCRIZIONE	ESEGUITO	VERIFICATO	APPROVATO
00	FEBBRAIO 2021	PRIMA EMISSIONE		FS	FS

COMMITTENTE:



SINERGIA EWR2 SRL
Centro Direzionale snc. Is. G1
80143 Napoli (NA), Italia
P.IVA 09608101219

PROGETTAZIONE:

ING. FULVIO SCIA

Centro Direzionale snc. Is. G1
80143 Napoli (NA), Italia
email: ing.scia@gmail.com
tel: +39 3389055174