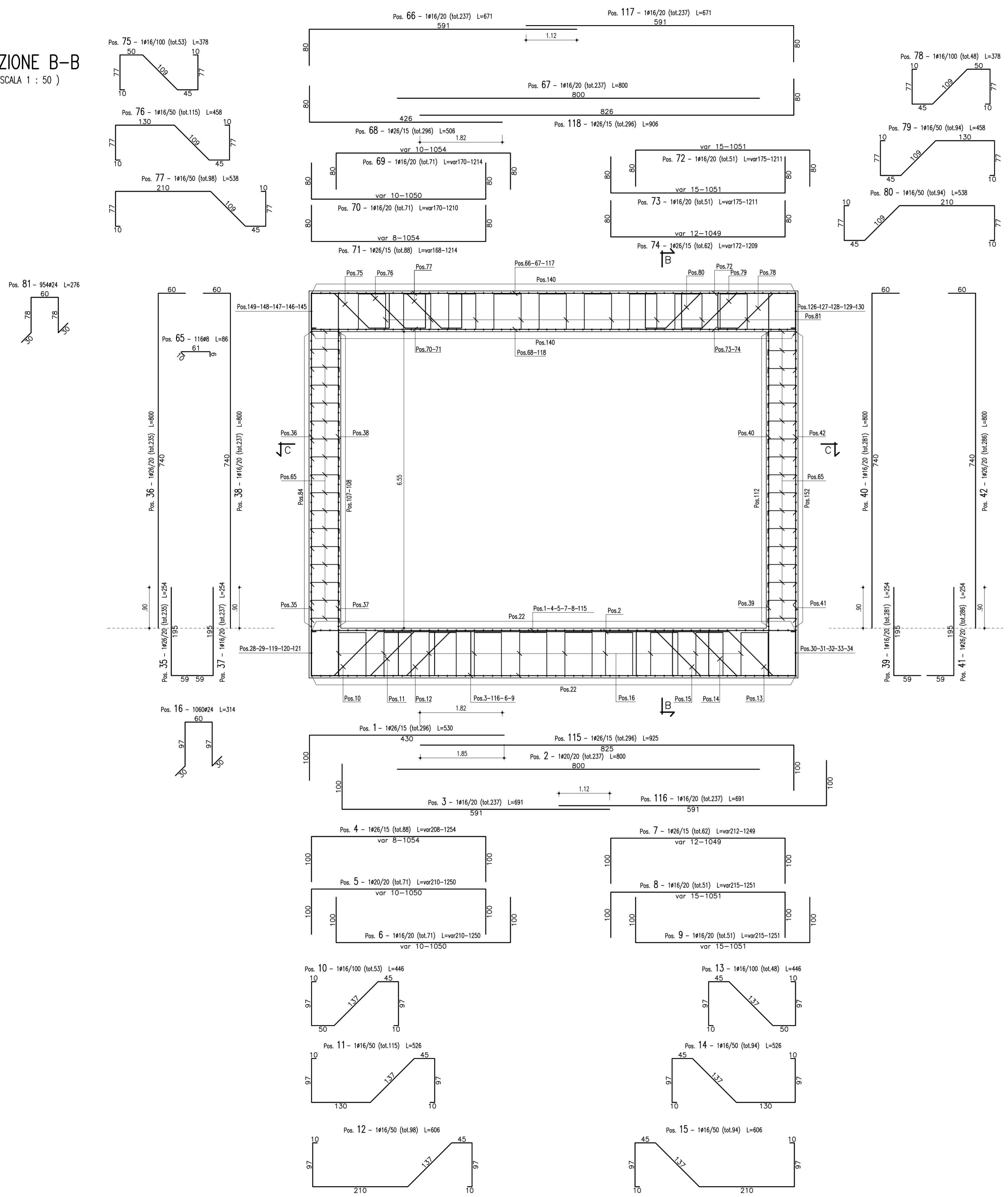
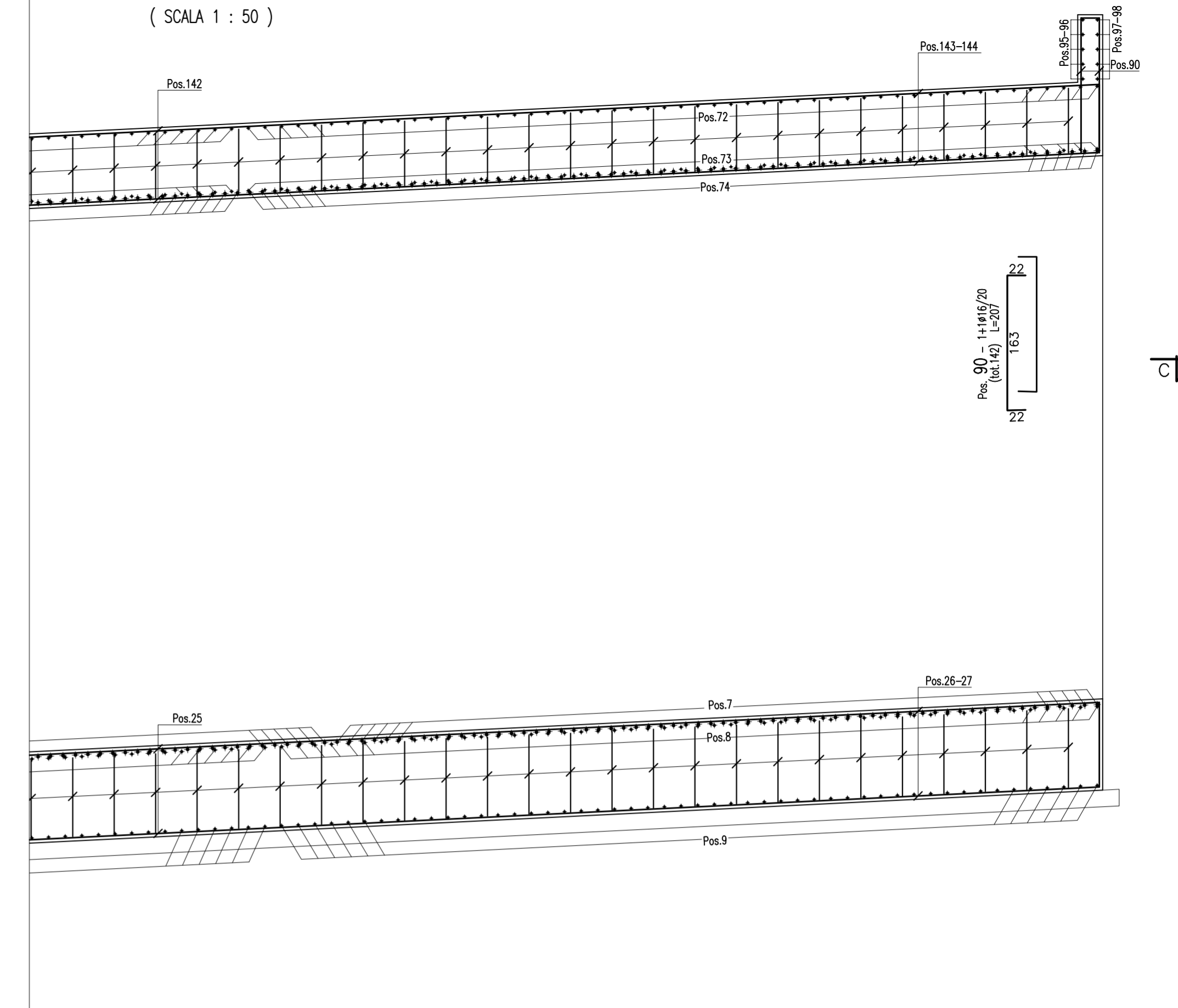


SEZIONE B-B
(SCALA 1 : 50)



SEZIONE B-B
(SCALA 1 : 50)



CONGLOMERATO CEMENTIZIO ORDINARIO

Elemento Strutturale	Copri/ferro minimo (cm)	Classi di resistenza (MPa)	Classi di esposizione	Classi di consistenza
CLS DI PULIZIA E LIVELLAMENTO	-	C12/15	-	-
FONDAZIONE ED ELEVAZIONE	5.0	C28/35	XA1	S3 - S4

ARMATURE PER C.A.

ACCIAIO AD ADERENZA MIGLIORATA CONTROLLATO IN STABILIMENTO AVENTE LE SEGUENTI CARATTERISTICHE:

- B450C
- $(f_y/f_{ynom})k \leq 1.25$
- $(f_t/f_y)k \geq 1.15$

f_{ynom} = Tensione caratteristica di snervamento nominale
 f_{yk} = Tensione caratteristica di snervamento
 f_{tk} = Tensione caratteristica di rottura



ANAS S.p.A.
DIREZIONE CENTRALE PROGRAMMAZIONE PROGETTAZIONE

PA 12/09
CORRIDOIO PLURIMODALE TIRRENICO - NORD EUROPA
ITINERARIO AGRIGENTO - CALTANISSETTA - A19
S.S. N° 640 "DI PORTO EMPEDOCLE"
AMMODERNAMENTO E ADEGUAMENTO ALLA CAT. B DEL D.M. 5.11.2001
Dal km 44+000 allo svincolo con l'A19

PROGETTO ESECUTIVO

Contraente Generale: 

OPERE SUGLI SVINCOLI
SVINCOLO CALTANISSETTA SUD - SOTTOVIA 3.1
Armatura sottovia: Sezioni e profilo longitudinale (Tav. 1 di 2)

Codice Unico Progetto (CUP) : F91B09000070001
Codice Elaborato: PA12_09 - E 139SV204ST04AZB006B Scale: 1:50

F					
E					
D					
C					
B	Ottobre 2011	Rif. Istruttoria prot. CDG-0141142-P del 19/10/11	L.BOCCUNI	R.CAPOCCHI	M. LITI P. PAGLINI
A	Aprile 2011	EMISSIONE	L.BOCCUNI	A.TURSO	M. LITI P. PAGLINI
REV.	DATA	DESCRIZIONE	REDATTO	VERIFICATO	APPROVATO AUTORIZZATO

Responsabile del procedimento: Ing. MAURIZIO MAURIZIO

Il Progettista:  ORDINE DEGLI INGEGNERI DI FIRENZE N° 4533	Il Consulente:  ORDINE DEGLI INGEGNERI DELLA PROVINCIA DI PALERMO N° 14447	Il Coordinatore per la sicurezza:  ORDINE REGIONALE DEI GEOMETRI DELLA SICILIA N. 1607	Il Direttore dei lavori:  ORDINE DEGLI INGEGNERI DELLA SICILIA N. 14447
---	---	---	--