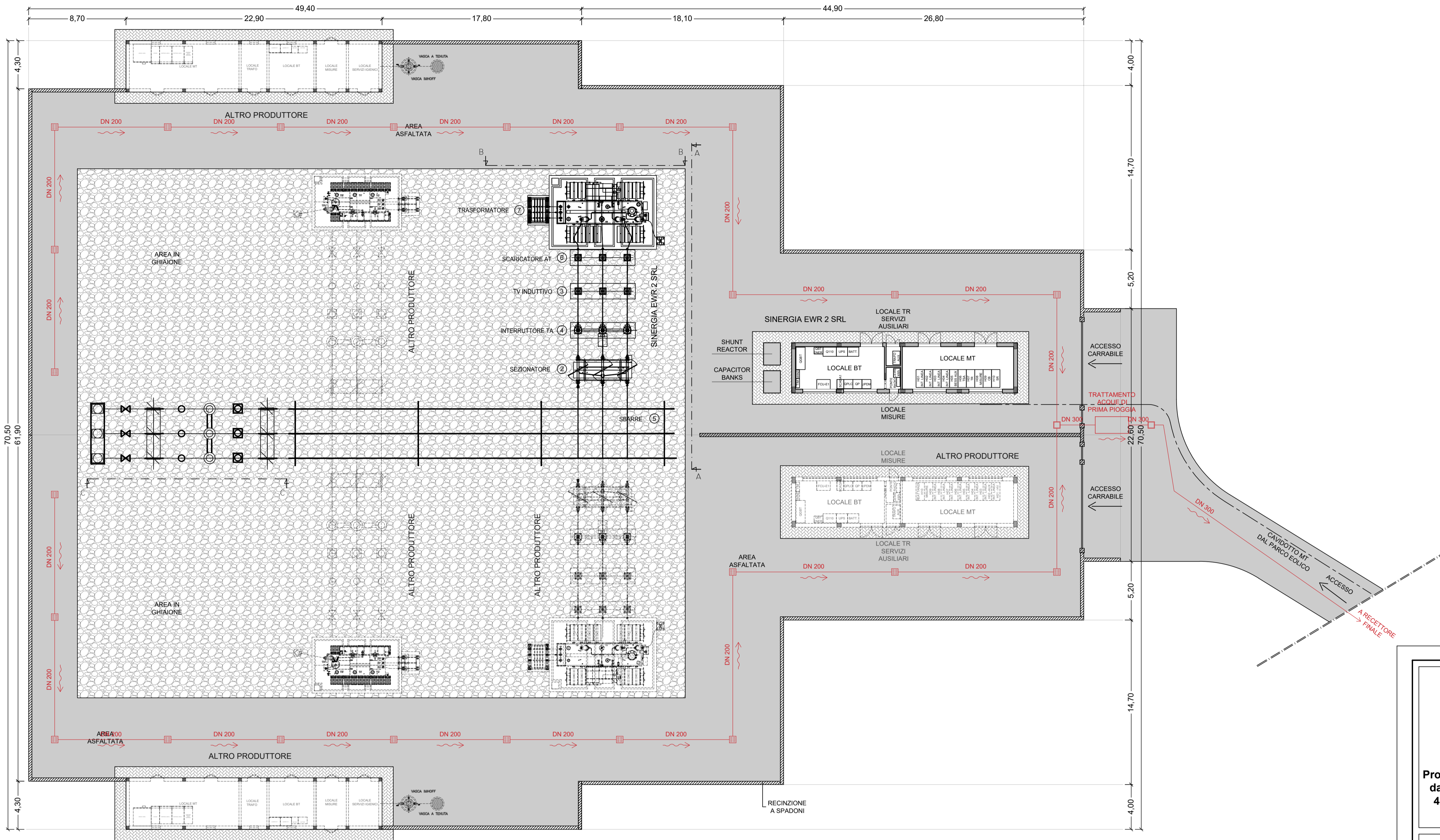
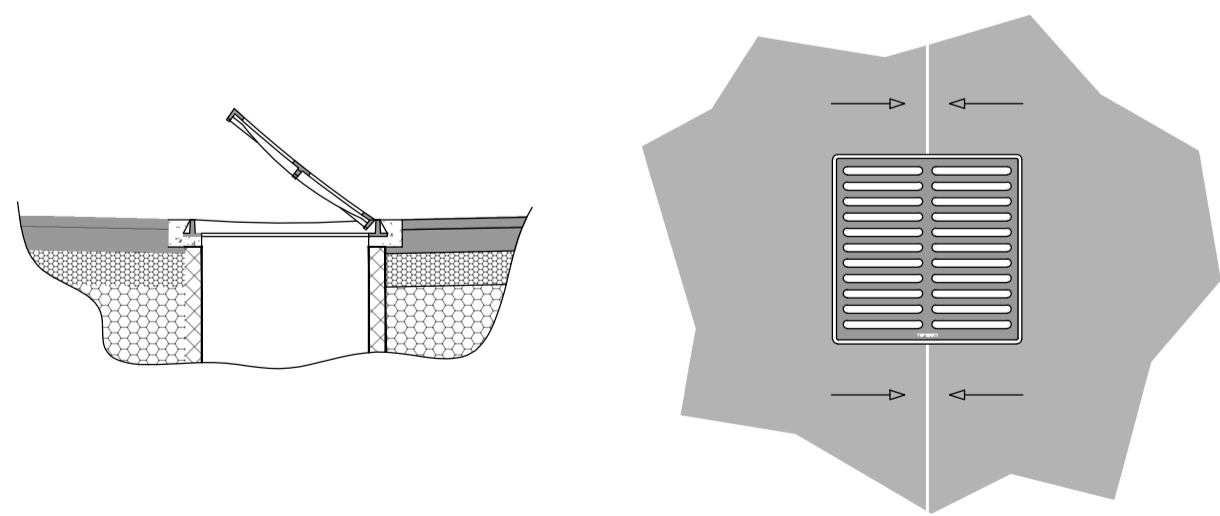


PLANIMETRIA AREA SOTTOSTAZIONE UTENTE
Scala 1:200

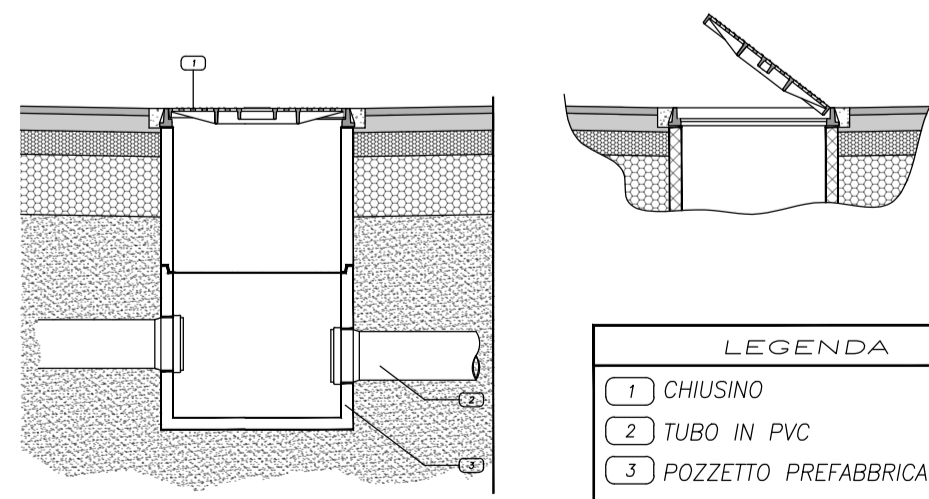


PARTICOLARE COSTRUTTIVO - CADITOIA 60x60 cm
Scala 1:25



- LEGENDA
- 1 GRIGLIA CONCAVA GL
 - 2 TUBO IN PVC
 - 3 POZZETTO PREFABBRICATO IN CLS

PARTICOLARE COSTRUTTIVO - POZZETTO 60x60 cm
Scala 1:25



- LEGENDA
- 1 CHIUSINO
 - 2 TUBO IN PVC
 - 3 POZZETTO PREFABBRICATO IN CLS

- LEGENDA:
- CADITOIA 60x60 cm
 - POZZETTO 60x60 cm
 - TUBO IN PVC



COMUNE DI DELICETO
PROVINCIA DI FOGGIA

Progetto per la costruzione di un impianto di produzione di energia elettrica da fonte eolica costituita da 8 aerogeneratori con potenza complessiva di 48 MW, sistema di accumulo di 25 MW e opere di connessione alla RTN, sito nel Comune di Deliceto (FG) in località "Viticone - Le Gattarole".

PROGETTO DEFINITIVO

Sottostazione elettrica 30/150 kV
Impianti ausiliari: Impianto di raccolta acque meteoriche

COD. ID.				
Livello prog.	Typo documentazione	N. elaborato	Data	Scala
PD	Definitiva	4.2.9.7.4	02/2021	1:200 - 1:25

REVISIONI					
REV.	DATA	DESCRIZIONE	ESEGUITO	VERIFICATO	APPROVATO
00	FEBBRAIO 2021	PRIMA EMISSIONE		FS	FS

COMMITTENTE:



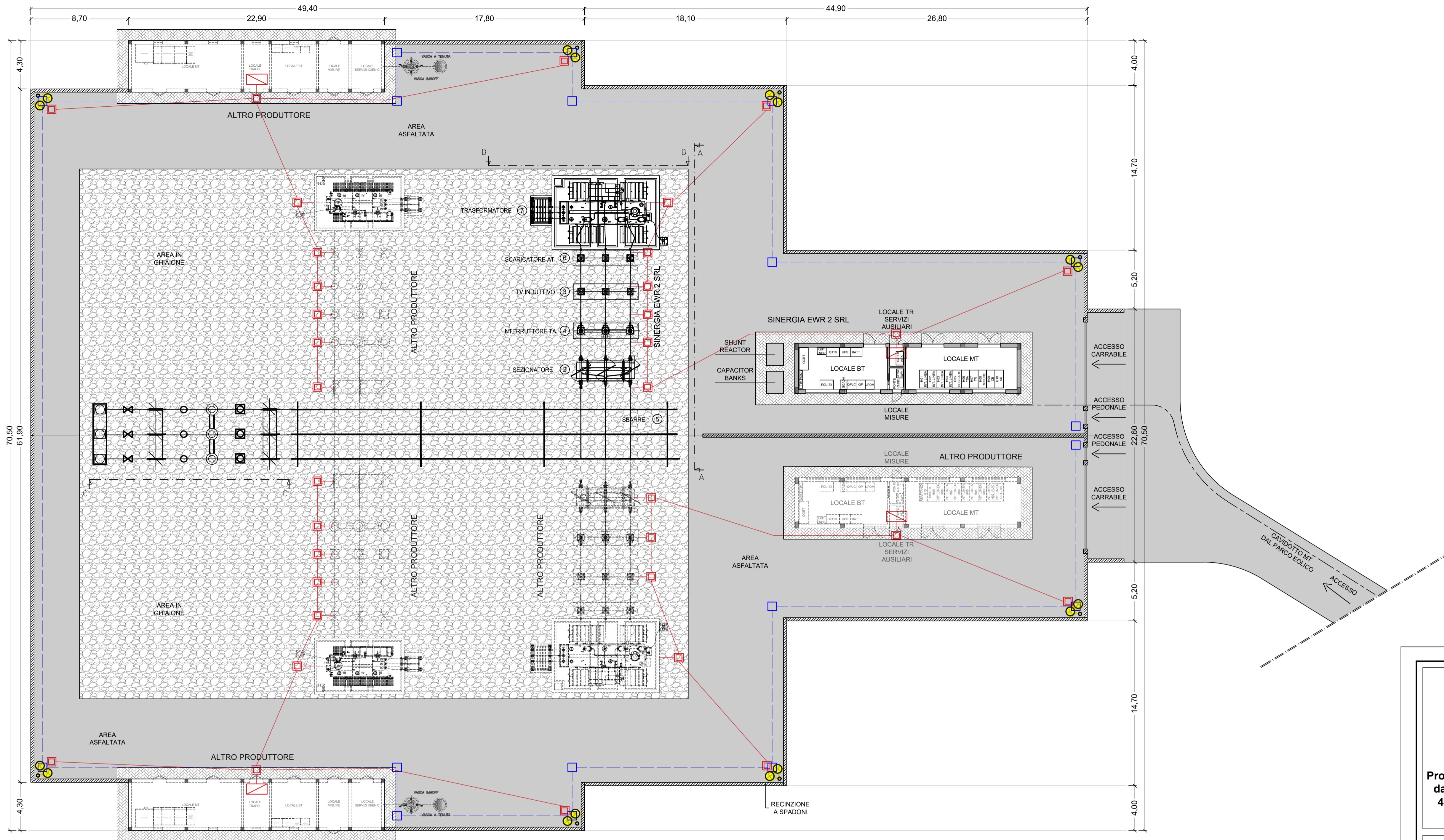
SINERGIA EWR2 SRL
Centro direzionale snc, Is. G1
80143 Napoli (NA), Italia
P.IVA 09608101219

PROGETTAZIONE:

ING. FULVIO SCIA

Centro Direzionale snc, Is. G1
80143 Napoli (NA), Italia
email: ing.scia@gmail.com
tel: +39 338965174

PLANIMETRIA AREA SOTTOSTAZIONE UTENTE
Scala 1:200



LEGENDA

Palo 2 proiettori LED e telecamera	
Sostegno a palo rastremato	
Pozzetto di derivazione con chiusino carrabile	
Quadro elettrico Servizi Ausiliari	
Tubazione in PVC pesante interrata	
Emittitore/ricevitore per barriere impianto antintrusione	



COMUNE DI DELICETO
PROVINCIA DI FOGGIA

Progetto per la costruzione di un impianto di produzione di energia elettrica da fonte eolica costituita da 8 aerogeneratori con potenza complessiva di 48 MW, sistema di accumulo di 25 MW e opere di connessione alla RTN, sito nel Comune di Deliceto (FG) in località "Viticone - Le Gattarole".

PROGETTO DEFINITIVO

Sottostazione elettrica 30/150 kV
Impianti ausiliari: Impianti di illuminazione, videosorveglianza e antintrusione

COD. ID.				
Livello prog.	Definitiva	N. elaborato	Data	Scala
PD	Definitiva	4.2.9.7.4	02/2021	1:200

Nome file

REVISIONI					
REV.	DATA	DESCRIZIONE	ESEGUITO	VERIFICATO	APPROVATO
00	FEBBRAIO 2021	PRIMA EMISSIONE		FS	FS

COMMITTENTE:

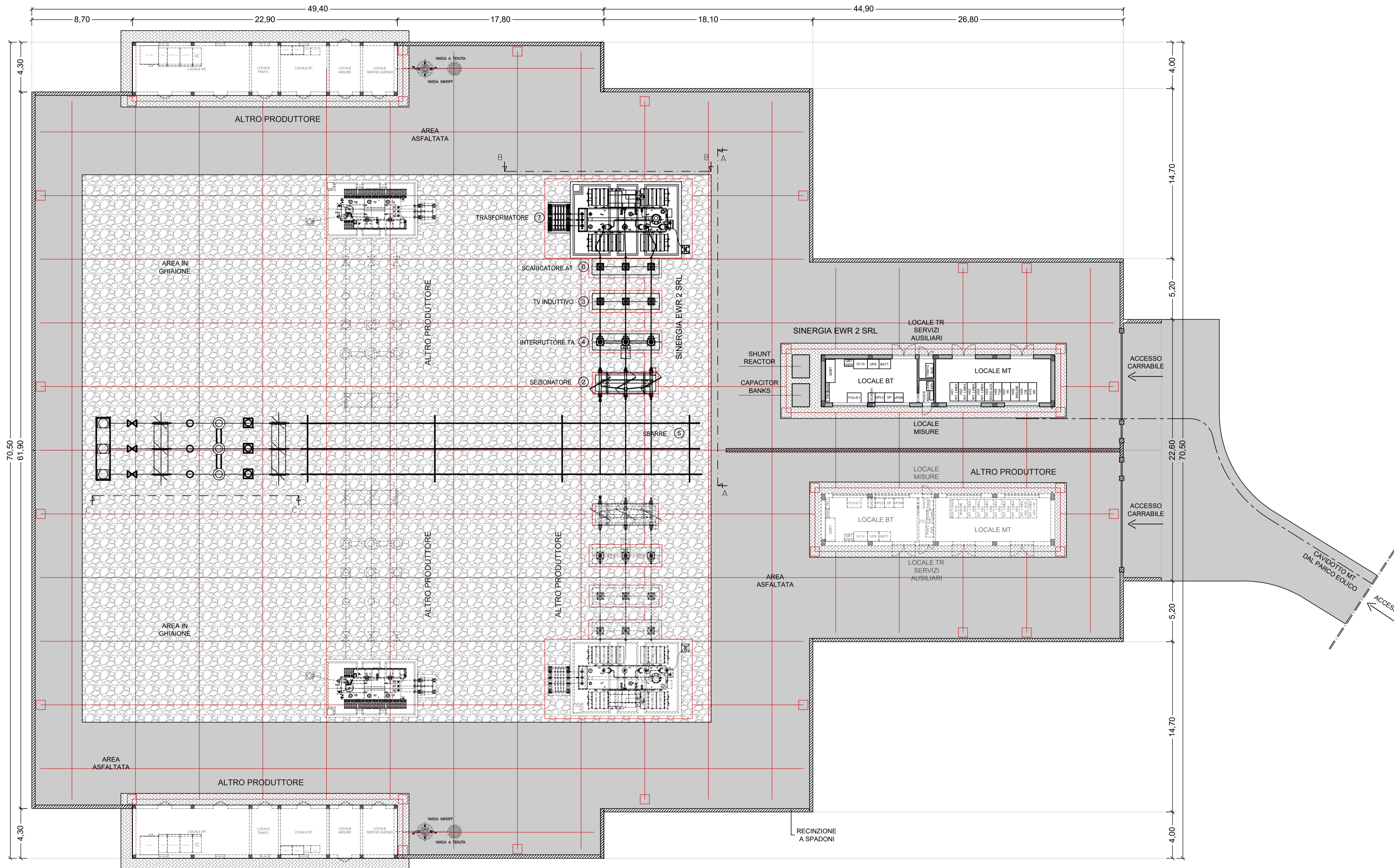


SINERGIA EWR2 SRL
Centro direzionale snc, Is. G1
80143 Napoli (NA), Italia
P.IVA 09608101219

PROGETTAZIONE:

ING. FULVIO SCIA
Centro Direzionale snc, Is. G1
80143 Napoli (NA), Italia
email: ing.scia@gmail.com
tel: +39 339855174

PLANIMETRIA AREA SOTTOSTAZIONE UTENTE
Scala 1:200



- DISPENSORE A MAGLIA 5,5 x 5,5 m
IN CORDA DI RAME NUDO 70 mmq
- POZZETTO DISPENSORE A PICCHETTO
IN ACCIAIO RIVESTITO IN RAME



COMUNE DI DELICETO
PROVINCIA DI FOGGIA

Progetto per la costruzione di un impianto di produzione di energia elettrica da fonte eolica costituita da 8 aerogeneratori con potenza complessiva di 48 MW, sistema di accumulo di 25 MW e opere di connessione alla RTN, sito nel Comune di Deliceto (FG) in località "Viticone - Le Gattarole".

PROGETTO DEFINITIVO

Sottostazione elettrica 30/150 kV
Impianti ausiliari: Impianto di messa a terra

COD. ID.				
Livello prog.	Tipologia documentazione	N. elaborato	Data	Scala
PD	Definitiva	4.2.9.7.4	02 / 2021	1:200

REVISIONI					
REV.	DATA	DESCRIZIONE	ESEGUITO	VERIFICATO	APPROVATO
00	FEBBRAIO 2021	PRIMA EMISSIONE		FS	FS

COMMITTENTE:

SINERGIA EWR2 SRL

Centro direzionale snc, Is. G1
80143 Napoli (NA), Italia
P.IVA 09608101219

PROGETTAZIONE:

ING. FULVIO SCIA

Centro Direzionale snc, Is. G1
80143 Napoli (NA), Italia
email: ing.scia@gmail.com
tel. +39 3389655174